

Дизельные двигатели Д-242С, Д-243С, Д-244С

Каталог сборочных единиц и деталей

По вопросам продаж и поддержки обращайтесь:

Алматы (7273)495-231
Ангарск (3955)60-70-56
Архангельск (8182)63-90-72
Астрахань (8512)99-46-04
Барнаул (3852)73-04-60
Белгород (4722)40-23-64
Благовещенск (4162)22-76-07
Брянск (4832)59-03-52
Владивосток (423)249-28-31
Владикавказ (8672)28-90-48
Волгоград (4922)49-43-18
Вологда (8172)26-41-59
Воронеж (473)204-51-73
Екатеринбург (343)384-55-89

Иваново (4932)77-34-06
Ижевск (3412)26-03-58
Иркутск (395)279-98-46
Казань (843)206-01-48
Калининград (4012)72-03-81
Калуга (4842)92-23-67
Кемерово (3842)65-04-62
Киров (8332)68-02-04
Коломна (4966)23-41-49
Кострома (4942)77-07-48
Краснодар (861)203-40-90
Красноярск (391)204-63-61
Курск (4712)77-13-04
Курган (3522)50-90-47
Липецк (4742)52-20-81

Магнитогорск (3519)55-03-13
Москва (495)268-04-70
Мурманск (8152)59-64-93
Набережные Челны (8552)20-53-41
Нижний Новгород (831)429-08-12
Новокузнецк (3843)20-46-81
Ноябрьск (3496)41-32-12
Новосибирск (383)227-86-73
Омск (3812)21-46-40
Орел (4862)44-53-42
Оренбург (3532)37-68-04
Пенза (8412)22-31-16
Петрозаводск (8142)55-98-37
Псков (8112)59-10-37
Пермь (342)205-81-47

Ростов-на-Дону (863)308-18-15
Рязань (4912)46-61-64
Самара (846)206-03-16
Санкт-Петербург (812)309-46-40
Саратов (845)249-38-78
Севастополь (8692)22-31-93
Саранск (8342)22-96-24
Симферополь (3652)67-13-56
Смоленск (4812)29-41-54
Сочи (862)225-72-31
Ставрополь (8652)20-65-13
Сургут (3462)77-98-35
Сыктывкар (8212)25-95-17
Тамбов (4752)50-40-97
Тверь (4822)63-31-35

Тольятти (8482)63-91-07
Томск (3822)98-41-53
Тула (4872)33-79-87
Тюмень (3452)66-21-18
Ульяновск (8422)24-23-59
Улан-Удэ (3012)59-97-51
Уфа (347)229-48-12
Хабаровск (4212)92-98-04
Чебоксары (8352)28-53-07
Челябинск (351)202-03-61
Череповец (8202)49-02-64
Чита (3022)38-34-83
Якутск (4112)23-90-97
Ярославль (4852)69-52-93

Россия +7(495)268-04-70

Казахстан +7(7172)727-132

Киргизия +996(312)96-26-47

Эл. почта: mzd@nt-rt.ru Сайт: www.mmz.nt-rt.ru

ПОРЯДОК ПОЛЬЗОВАНИЯ КАТАЛОГОМ

Настоящий каталог содержит основную номенклатуру сборочных единиц и деталей дизелей Д-242С, Д-243С, Д-244С.

Сборочные единицы и детали расположены по группам и подгруппам в соответствии с номерами позиций на рисунках, что значительно облегчает поиск деталей в каталоге.

В графе «Наименование» применена система отступов. В первой строке указана самая крупная сборочная единица, а затем перечислены входящие в нее детали, например:

Наименование

1 2 3 4 5 6 7

Составная часть

Крепёжные детали

Сборочные единицы составной части

Крепёжные детали сборочной единицы

Более мелкое деление

Крепёжные детали

и т.д.

Цифры 1 2 3 4 5 6 7 указывают на принадлежность сборочных единиц и деталей к изделиям и служат для их отыскания. Крепёжные детали перечислены непосредственно под изделием (сборочной единицей), для крепления которого(ой) их используют, их перечисление предшествует перечислению деталей, входящих в это изделие. Крепёжные детали перечислены в том же столбце, что и изделия, с помощью которых оно крепится под заголовком «Крепёжные детали».

Для дизелей принята семизначная система нумерации сборочных единиц и деталей. Номер состоит из следующих элементов:

- первые цифры до дефиса обозначают марку дизеля, на котором впервые была применена данная деталь;
- первые две цифры после дефиса - номер группы;
- вторые две цифры - номер подгруппы;
- последние три цифры - порядковый номер детали;
- стоящие за ними буквы и цифры обозначают модификацию и исполнение сборочной единицы или детали.

Например: 245-1002021-А1 - гильза

10 - номер группы

02 - номер подгруппы

021- номер детали

В комплектацию дизеля входят покупные сборочные единицы и детали. К ним относятся топливный насос, форсунка, электрооборудование и др. Эти сборочные единицы и детали обозначены так, как это принято на заводах-изготовителях.

В связи с постоянным совершенствованием дизеля в конструкции отдельных сборочных единиц и деталей могут быть внесены изменения не отраженные в настоящем каталоге.

ТЕХНИЧЕСКИЕ ХАРАКТЕРИСТИКИ ДИЗЕЛЕЙ

Наименование параметров	Д-242С	Д-243С	Д-244С
Тип дизеля	Четырёхтактный без наддува		
Способ смесеобразования	Непосредственный впрыск топлива		
Число цилиндров	4		
Порядок работы	1 - 3 - 4 - 2		
Диаметр цилиндра, мм	110		
Ход поршня, мм	125		
Рабочий объем, л	4,75		
Степень сжатия (расчетная)	17		
Номинальная мощность, кВт	47,5	60	43,5
Номинальная частота вращения, мин ⁻¹	1800	2200	1700
Максимальный крутящий момент, Нм	287	298	278
Частота вращения при максимальном крутящем моменте, мин ⁻¹ , не менее	1400		
Удельный расход топлива, г/(кВт.ч):	230	235	230
Масса, кг	430		

**УКАЗАТЕЛЬ ГРУПП, ПОДГРУПП,
СБОРОЧНЫХ ЕДИНИЦ И ДЕТАЛЕЙ**

Группа	Подгруппа	Наименование	Страница
		Механизмы дизеля	5
10	1001, 1002	Блок цилиндров. Установка передней опоры	5-6
	1003, 1007	Установка головки цилиндров и впускного тракта. Клапаны и толкатели клапанов	7-9
	1004, 1005	Поршни и шатуны. Коленчатый вал и маховик	9-10
	1006	Распределительный механизм	10-11
	1008	Коллектор выпускной	11
		Система питания	11
11	1104, 1111	Топливные трубопроводы и установка топливной аппаратуры	11-14
	1109	Установка воздухоочистителя	14-15
	1105	Фильтр топливный грубой очистки	15
	1117	Корпус фильтра очистки топлива	15
		Система охлаждения	15
13	1306	Установка термостата	15-16
	1307,1308	Установка водяного насоса. Установка вентилятора	16
		Система смазывания	17
10, 14	1009, 1401	Установка масляного картера	17
14	1402, 1403	Установка масляного насоса. Установка приёмника масляного насоса	17-18
14	1404	Установка центробежного масляного фильтра	18-19
		Приводы	19
10, 16	1005, 1601	Установка муфты сцепления	19
10	1022	Установка насоса шестерённого	19
35	3509	Установка пневмокомпрессора	19-20
35	3509	Установка заглушки	20
		Электрооборудование	20
37	3701	Установка генератора	20
37	3707	Установка электрофакельного подогревателя	21
37	3708	Установка стартера	21

№ Позиции на рисунке.	Номер сборочной единицы, деталей	Наименование									Кол-во в группе
		1	2	3	4	5	6	7	8	9	
Группа 10. Механизмы дизеля											
Подгруппы 1001, 1002. Блок цилиндров. Установка передней опоры (Рис. 1)											
	240-1001000-А	УСТАНОВКА ПЕРЕДНЕЙ ОПОРЫ									1
1	240-1001010-А	ОПОРА ДВИГАТЕЛЯ ПЕРЕДНЯЯ									1
	240-1001015-А1	ОПОРА ДВИГАТЕЛЯ ПЕРЕДНЯЯ									1
2	240-1001025	АМОТИЗАТОР С ОГРАНИЧИТЕЛЕМ									1
3	М8-6gX 16.88.35.016	БОЛТ									4
4	8 65Г 06	ШАЙБА									4
5	М10-6gX 30.88.35.016	БОЛТ									2
6	10 65Г 06	ШАЙБА									2
	240-1002000-Б	БЛОК ЦИЛИНДРОВ									1
	50-1002040-В	ОПОРА МАСЛЯНОГО КАРТЕРА									1
7	50-1002042-В	ОПОРА МАСЛЯНОГО КАРТЕРА									1
8	240-1002044	ШТИФТ									2
9	50-1002313-В	ЛИСТ ЗАДНИЙ									1
10	50-1002316-А2	ПРОКЛАДКА КОРПУСА САЛЬНИКА									1
11	50-1002340	ФИКСАТОР									1
12	240-1002030	ЩИТ РАСПРЕДЕЛЕНИЯ									1
13	240-1002033	ПРОКЛАДКА ЩИТА РАСПРЕДЕЛЕНИЯ									1
14	240-1002046	ШТИФТ									2
15	240-1002049	ПРОКЛАДКА									2
	240-1002060-А	КРЫШКА РАСПРЕДЕЛЕНИЯ									1
16	240-1002044	ШТИФТ									2
17	240-1002055	МАНЖЕТА 2.1-50X70-4									1
18	240-1002065-А2	КРЫШКА РАСПРЕДЕЛЕНИЯ									1
19	240-1002064-А	ПРОКЛАДКА КРЫШКИ РАСПРЕДЕЛЕНИЯ									1
	240-1002080-А	УСТАНОВКА ГОРЛОВИНЫ									1
20	240-1002082-А1	ПРОКЛАДКА ГОРЛОВИНЫ									1
21	240-1002085	СЕТКА									1
	240-1002115	ГОРЛОВИНА									1
22	240-1002088-В	ПАТРУБОК									1
23	А19.01.003	КОЛЬЦО ПРУЖИННОЕ									1
	А19.01.100	КРЫШКА									1
24	042-048-30-2-1	КОЛЬЦО									1
25	А19.01.001	ПРОБКА									1
26	М8-6gX 20.88.35.016	БОЛТ									2
27	8 65Г 06	ШАЙБА									2
	240-1002310	УПЛОТНЕНИЕ									1
	240-1002300	КОРПУС САЛЬНИКА С КОЛЬЦОМ									1
28	240-1002311	КОЛЬЦО МАСЛООТРАЖАТЕЛЬНОЕ									1
29	240-1002315	КОРПУС САЛЬНИКА									1
30	240-1002305	МАНЖЕТА 1.1-100X125-4									1
31	240-1002314	ПРОКЛАДКА ЛИСТА ЗАДНЕГО									1
32	240-1002320-В	МАСЛОМЕР									1
33	240-1002328	ЗАГЛУШКА									2
	240-1002010-Б1	БЛОК ЦИЛИНДРОВ									1
34	50-1002034	ШТИФТ УСТАНОВОЧНЫЙ									2

№ Позиции на рисунке.	Номер сборочной единицы, деталей	Наименование									Кол-во в группе
		1	2	3	4	5	6	7	8	9	
35	50-1002318-Б	РЫМ									2
36	50-1002326-В	ЗАГЛУШКА									2
37	240-1002323-Б	ТРУБКА									1
	245-1002009-03	БЛОК ЦИЛИНДРОВ									
38	50-1002327-А	ПРОБКА									1
39	240-1002015-А2-04	БЛОК ЦИЛИНДРОВ									1
40	240-1002067-А	ВТУЛКА									1
41	240-1002068-А	ВТУЛКА ЗАДНЯЯ									1
42	240-1002069-А	ВТУЛКА ПЕРЕДНЯЯ									1
43	50-1005140-Б	КРЫШКА КОРЕННОГО ПОДШИПНИКА									3
44	50-1005141-Б	КРЫШКА 1-ГО КОРЕННОГО ПОДШИПНИКА									1
45	50-1005152-В	КРЫШКА 5-ГО КОРЕННОГО ПОДШИПНИКА									1
46	50-1005159-Б1	БОЛТ КРЫШКИ КОРЕННОГО ПОДШИПНИКА									10
47	50-1005161	ШАЙБА									10
48	45-08КП.Ц9.ХР	ЗАГЛУШКА									1
49	245-1002021-А1 или 245-1002021-А1-01 или 245-1002021-А1-02	ГИЛЬЗА БЛОКА ЦИЛИНДРОВ									4
50	50-1002022	КОЛЬЦО ГИЛЬЗЫ									8
51	50-1005019	ШТИФТ									2
52	КГ 1/8" А12.06	ПРОБКА (для исполнений дизелей без пневмокомпрессора)									1
53	ПС7-0	КРАН									1
54	М10-6gX 20.88.35.016	БОЛТ									4
55	М10-6gX 25.88.35.016	БОЛТ									8
56	М10-6gX 30.88.35.016	БОЛТ									1
57	М10-6gX 45.88.35.016	БОЛТ									2
58	М10-6gX 60.88.35.016	БОЛТ									1
59	М10-6gX 75.88.35.016	БОЛТ									2
60	М12-6gX 30.88.35.016	БОЛТ									7
61	М12-6gX 35.88.35.016	БОЛТ									2
62	10 65Г 06	ШАЙБА									18
63	12 65Г 06	ШАЙБА									2
64	12.ОТ.65Г.06	ШАЙБА									7
	245-1006310-В-02	ПРИВОД НАСОСА ТОПЛИВНОГО									
65	240-1002038	ПРОКЛАДКА ЛЮКА									1
66	245-1002036	КРЫШКА ЛЮКА									1
67	50-1022067	КОЛЬЦО УПЛОТНИТЕЛЬНОЕ									3
68	М 8-6gX 30.88.35.016	БОЛТ									3
	240-380200-А-05	УСТАНОВКА ПРИВОДА И СЧЕТЧИКА									
69	240-1002062	КРЫШКА									1
70	50-1021012	ПРОКЛАДКА									1
71	М 6-6gX 16.88.35.016	БОЛТ									3
72	6.01.08кп.016	ШАЙБА									3
73	6 65Г 06	ШАЙБА									3

№ Позиции на рисунке.	Номер сборочной единицы, деталей	Наименование									Кол-во в группе
		1	2	3	4	5	6	7	8	9	
Подгруппы 1003, 1007. Установка головки цилиндров и впускного тракта. Клапаны и толкатели клапанов (Рис. 2)											
	240-1003010-A	УСТАНОВКА ГОЛОВКИ ЦИЛИНДРОВ									1
1	240-1002047	БОЛТ									12
2	240-1002047-01	БОЛТ									4
3	48-1002318	ШАЙБА									16
4	50-1003070-A5	ПРОКЛАДКА ГОЛОВКИ ЦИЛИНДРОВ									1
5	50-1003104-A	ГАЙКА КОЛПАКА									4
6	50-1003106	ШАЙБА									4
7	50-1003107-A-01	КОЛЬЦО									4
8	240-1003108	ПРОКЛАДКА КРЫШКИ ГОЛОВКИ ЦИЛИНДРОВ									1
9	240-1003109	ПРОКЛАДКА КОЛПАКА КРЫШКИ ГОЛОВКИ ЦИЛИНДРОВ									1
	240-1003011	ГОЛОВКА ЦИЛИНДРОВ									1
10	50-1003103-A	СТАКАН									2
11	50-1003112	ШПИЛЬКА СТОЙКИ									4
	240-1003013-A2-06	ГОЛОВКА ЦИЛИНДРОВ									1
12	240-1003027-A2	ЗАГЛУШКА									5
13	240-1003029	ВТУЛКА									6
14	240-1003037	ЗАГЛУШКА									1
15	240-1003015-A1	ГОЛОВКА ЦИЛИНДРОВ									1
16	245-1007032	ВТУЛКА НАПРАВЛЯЮЩАЯ КЛАПАНА									8
17	Д02-003-A	ЗАГЛУШКА									4
18	50-1007053-A1 или 50-1007053-A2	СУХАРЬ КЛАПАНА									16
19	240-1007015-Б6 или 240-1007015-Б7 или 240-1007015-Б9	КЛАПАН ВЫПУСКНОЙ									4
20	240-1007020	МАНЖЕТА УПЛОТНИТЕЛЬНАЯ КЛАПАНА									8
21	240-1007045-A1 или (-A2, -A3, -A4, -A5, -A6, -A8)	ПРУЖИНА КЛАПАНА НАРУЖНАЯ									8
22	240-1007046-A1 или (-A3, -A4)	ПРУЖИНА КЛАПАНА ВНУТРЕННЯЯ									8
23	240-1007048	ТАРЕЛКА ПРУЖИН КЛАПАНА									8
24	240-1007054	ШАЙБА ПРУЖИНЫ КЛАПАНА НИЖНЯЯ									8
25	240-1007055	ШАЙБА ПРУЖИНЫ КЛАПАНА ВЕРХНЯЯ									8
26	240-1007014-Б4 или (-Б7, -Б8, -Б9)	КЛАПАН ВПУСКНОЙ									4
	240-1003030-A-01	КРЫШКА ГОЛОВКИ ЦИЛИНДРОВ (для исполнений дизелей с пневмокомпрессором)									1
	240-1003030-A-05	КРЫШКА ГОЛОВКИ ЦИЛИНДРОВ (для исполнений дизелей без пневмокомпрессора)									1
27	240-1003031	ПРОКЛАДКА									2
28	240-1003032-A	КРЫШКА ГОЛОВКИ ЦИЛИНДРОВ									1
29	240-1003033-14	КОЛЛЕКТОР ВПУСКНОЙ (для исполнений дизелей с пневмокомпрессором)									1
	240-1003033-16	КОЛЛЕКТОР ВПУСКНОЙ (для исполнений дизелей без пневмокомпрессора)									1
30	240-1003264-A	ПРОКЛАДКА									1
31	243-1109210	ПАТРУБОК									1

№ Позиции на рисунке.	Номер сборочной единицы, деталей	Наименование									Кол-во в группе
		1	2	3	4	5	6	7	8	9	
32	242-3509213	ШТУЦЕР (только для исполнений дизелей с пневмокомпрессором)									1
	242-3707220-A	БАЧОК С ПРОБКОЙ									1
33	240-3707200	ПРОБКА									1
34	242-3707140-A	БАЧОК									1
35	50-1117028	ПРОБКА РЕЗЬБОВАЯ									1
36	Д-18-055-A	КОЛЬЦО УПЛОТНИТЕЛЬНОЕ									1
37	КГ 1/8". А12.016	ПРОБКА									1
38	2.5X10	ШТИФТ									2
39	М 8-6gX 20.88.35.016	БОЛТ									5
40	М 8-6gX 35.88.35.016	БОЛТ									4
41	8 65Г 06	ШАЙБА									9
	240-1007100-Б1	МЕХАНИЗМ КОРОМЫСЕЛ									1
42	50-1007102-A1	ОСЬ КОРОМЫСЕЛ									1
43	50-1007103-A или 50-1007103-A1 или 50-1007103-A2	ПРУЖИНА ОСИ КОРОМЫСЕЛ									3
44	50-1007175-Б1	ВИНТ РЕГУЛИРОВОЧНЫЙ									8
45	50-1007182	ПРОБКА ОСИ КОРОМЫСЕЛ									2
46	50-1007183	ШАЙБА ПРОБКИ									2
47	50-1007212-A3 или 50-1007212-A4	КОРОМЫСЛО КЛАПАНА СО ВТУЛКОЙ									8
48	240-1007151-Б-01	СТОЙКА ОСИ КОРОМЫСЕЛ КРАЙНЯЯ									1
	240-1007151-Б	СТОЙКА ОСИ КОРОМЫСЕЛ КРАЙНЯЯ (не показана)									1
49	240-1007152-Б-01	СТОЙКА ОСИ КОРОМЫСЕЛ СРЕДНЯЯ									1
	240-1007152-Б	СТОЙКА ОСИ КОРОМЫСЕЛ СРЕДНЯЯ (не показана)									1
50	240-1007185	ФИКСАТОР ОСИ КОРОМЫСЕЛ									1
51	10 65Г 06	ШАЙБА									1
52	Д02-063	ГАЙКА									8
53	240-1007310-Б или 240-1007310-Б1	ШТАНГА									8
54	240-1007375-A или 240-1007375-A1 или 240-1007375-A2 240-1002470	ТОЛКАТЕЛЬ КЛАПАНА									8
		УСТАНОВКА САПУНА									1
55	240-1002430-Г	КОРПУС САПУНА С ТРУБКОЙ									1
56	240-1002440	ФИЛЬТР									1
57	240-1002444-A1	ПРОКЛАДКА									1
58	240-1003122-Б	КОЛПАК КРЫШКИ									1
59	М 8-6gX 16.88.35.016	БОЛТ									4
60	8 65Г 06	ШАЙБА									4
61	КГ 3/8"	ПРОБКА									2
62	70-8115022-A	ПАТРУБОК									1
63	50-1015598	ПРОКЛАДКА ПАТРУБКА									1
64	М12-6Н.6(S18)	ГАЙКА									4
65	М 8-6gX 20.88.35.016	БОЛТ									2
66	М 8-6gX 30.88.35.016	БОЛТ									1
67	М 8-6gX 35.88.35.016	БОЛТ									2
68	М 8-6gX 80.88.35 или 240-1022070-03	БОЛТ									1
											1

№ Позиции на рисунке.	Номер сборочной единицы, деталей	Наименование									Кол-во в группе
		1	2	3	4	5	6	7	8	9	
69	M12-6gX 85.88.35	БОЛТ									2
70	8 65Г 06	ШАЙБА									5
71	8.01.08КП.016	ШАЙБА									1
72	12.01.08КП	ШАЙБА									2
73	240-1111115-A	КРОНШТЕЙН									1
74	240-1111125-A1	КРОНШТЕЙН									1
	245-1014470	УСТАНОВКА ТРУБЫ САПУНА									1
75	РУКАВ 20X29-1.6	РУКАВ 20X29-1.6 L=900 ММ									1
76	20-32 "NORMA" или XC-26.019	ХОМУТ									1
Подгруппы 1004, 1005. Поршни и шатуны. Коленчатый вал и маховик (Рис. 3)											
	240-1005015-Б-04	ВАЛ КОЛЕНЧАТЫЙ									1
1	50-1005021-А	ЗАГЛУШКА									5
2	50-1005043	МАСЛООТРАЖАТЕЛЬ КОЛЕНЧАТОГО ВАЛА ЗАДНИЙ									1
3	50-1005157-В	ЗАГЛУШКА									4
4	50-1005191-А	ТРУБКА КОЛЕНЧАТОГО ВАЛА									4
5	240-1005030-А1 или 240-1005030-А 240-1005014	ШЕСТЕРНЯ РАСПРЕДЕЛЕНИЯ КОЛЕНЧАТОГО ВАЛА									1
		ВАЛ КОЛЕНЧАТЫЙ									1
6	240-1005017	ПРОТИВОВЕС КОЛЕНЧАТОГО ВАЛА									4
7	240-1005018	БОЛТ КРЕПЛЕНИЯ ПРОТИВОВОЕСА									8
8	240-1005024	ПЛАСТИНА СТОПОРНАЯ									8
9	240-1005020-Б1	ВАЛ КОЛЕНЧАТЫЙ									1
10	4x22	ШПЛИНТ									4
11	6X9	ШПОНКА									2
12	50-1005019	ШТИФТ									1
	A23.01-81-240сб.АС или A23.01-81-240Т	КОМПЛЕКТ КОРЕННЫХ ВКЛАДЫШЕЙ									1
13	A23.01-81.037 или A23.01-8116	ВКЛАДЫШ КОРЕННОЙ									4
14	A23.01-81.038 или A23.01-8117	ВКЛАДЫШ КОРЕННОЙ									4
15	A23.01-81.040 или A23.01-8118	ВКЛАДЫШ КОРЕННОЙ									1
16	A23.01-81.039 или A23.01-8119	ВКЛАДЫШ КОРЕННОЙ									1
17	A23.01-10401	ПОЛУКОЛЬЦО									2
18	A23.01-10403	ПОЛУКОЛЬЦО									2
	240-1004010-А-18 или (-19, -20, -21, -22, -23, - 24, -25, -26, -27)	ПОРШЕНЬ С ШАТУНОМ									4
19	50-1004042-А1	ПАЛЕЦ ПОРШНЕВОЙ									4
20	240-1004022	КОЛЬЦО ПОРШНЕВОГО ПАЛЬЦА СТОПОРНОЕ									8
	240-1004100	ШАТУН									4
21	240-1004112	ШАТУН									4
22	240-1004125	КРЫШКА ШАТУНА									4
23	50-1004182-А1 или 50-1004182-А2	БОЛТ ШАТУННЫЙ (А20.07.002)									8
24	50-1004188	ГАЙКА ШАТУННОГО БОЛТА (А20.03.001)									8
25	245-1004190	ШАЙБА									8

№ Позиции на рисунке.	Номер сборочной единицы, деталей	Наименование									Кол-во в группе
		1	2	3	4	5	6	7	8	9	
26	240-1004115-A	ВТУЛКА ВЕРХНЕЙ ГОЛОВКИ ШАТУНА									4
27	260-1004021-E или 260-1004021-E-01, или 260-1004021-E-02, или A260-1004021-E, или K.343N-3	ПОРШЕНЬ									4
28	260-1004062 или 24-110-30-01	КОЛЬЦО КОМПРЕССИОННОЕ									4
29	260-1004063 или 30-110-25-02	КОЛЬЦО КОМПРЕССИОННОЕ									4
30	260-1004080 или 64-110-50-02	КОЛЬЦО МАСЛОСЪЕМНОЕ									4
	A23.01-74-240сб.АС или A23.01-74-240Г	КОМПЛЕКТ ШАТУННЫХ ВКЛАДЫШЕЙ									1
31	A23.01-74.014 или A23.01-7403	ВКЛАДЫШ ШАТУННЫЙ									8
32	240-1005033-A-01 или 240-1005033-01	ШЕСТЕРНЯ ПРИВОДА МАСЛЯНОГО НАСОСА									1
33	50-1005042	МАСЛООТРАЖАТЕЛЬ КОЛЕНЧАТОГО ВАЛА ПЕРЕДНИЙ									1
34	50-1005054	БОЛТ КОЛЕНЧАТОГО ВАЛА									1
35	50-1005055-A	ШАЙБА БОЛТА КОЛЕНЧАТОГО ВАЛА									1
	240-1005115-03	МАХОВИК (для дизеля Д-243С)									1
	240-1005115-08	МАХОВИК (для дизелей Д-242С и Д-244С)									1
	240-1005114-A-03 или 240-1005114-A1-03	МАХОВИК (для дизеля Д-243С)									1
	240-1005114-A-08 или 240-1005114-A1-08	МАХОВИК (для дизелей Д-242С и Д-244С)									1
36	50-1005121-A	ВЕНЕЦ МАХОВИКА									1
37	240-1005120	МАХОВИК									1
38	240-1005122	ПАЛЕЦ									6
39	50-1005127-A	БОЛТ КРЕПЛЕНИЯ МАХОВИКА									7
40	48-1002318	ШАЙБА									7
41	240-1005131-Б1	ШКИВ КОЛЕНЧАТОГО ВАЛА (для дизеля Д-243С)									1
	240-1005131-Г	ШКИВ КОЛЕНЧАТОГО ВАЛА (для дизелей Д-242С и Д-244С)									1
Подгруппа 1006. Распределительный механизм (Рис. 4)											
	50-1006250-B	ПАЛЕЦ ПРОМЕЖУТОЧНОЙ ШЕСТЕРНИ									1
1	50-1006252-B1	ПАЛЕЦ ПРОМЕЖУТОЧНОЙ ШЕСТЕРНИ									1
2	50-1005021-A	ЗАГЛУШКА									1
3	50-1006253	КОЛЬЦО УПОРНОЕ									1
	240-1006240-A1 или 240-1006240-A	ШЕСТЕРНЯ ПРОМЕЖУТОЧНАЯ СО ВТУЛКОЙ									1
4	240-1006244-B	ШЕСТЕРНЯ ПРОМЕЖУТОЧНАЯ									1
5	240-1006246	ВТУЛКА									1
6	50-1006254	ПЛАНКА									1
7	M 8-6gX 16.88.35.016	БОЛТ									2
8	8 65Г 06	ШАЙБА									2
9	50-1006021-B	ШАЙБА УПОРНАЯ									1
10	50-1006247	ВИНТ СПЕЦИАЛЬНЫЙ									1
11	M10-6gX 30.88.35.016	БОЛТ									1
12	10 65Г 06	ШАЙБА									2
	240-1006010	ВАЛ РАСПРЕДЕЛИТЕЛЬНЫЙ									1
13	240-1006015-A	ВАЛ РАСПРЕДЕЛИТЕЛЬНЫЙ									1

№ Позиции на рисунке.	Номер сборочной единицы, деталей	Наименование									Кол-во в группе
		1	2	3	4	5	6	7	8	9	
14	6X9	ШПОНКА									1
15	50-1006017-Б	ШАЙБА									1
16	240-1006214-А1	ШЕСТЕРНЯ РАСПРЕДЕЛИТЕЛЬНОГО ВАЛА									1
17	50-1006018	ШАЙБА РАСПРЕДЕЛИТЕЛЬНОГО ВАЛА УПОРНАЯ									1
18	245-1006020	БОЛТ СПЕЦИАЛЬНЫЙ									1
19	245-1006311-В или 245-1006311-В1	ШЕСТЕРНЯ ПРИВОДА ТОПЛИВНОГО НАСОСА									1
20	50-1006315-Б4	ПРОКЛАДКА									1
21	M10-6H.12.40X.016	ГАЙКА									3
22	260-1111208	ШАЙБА									3
Подгруппа 1008. Коллектор выпускной (Рис. 5)											
	240-1008010-А2-02	КОЛЛЕКТОР ВЫПУСКНОЙ									1
	240-1008015-А1	КОЛЛЕКТОР									1
1	50-1008028	ПРОКЛАДКА									1
2	240-1008021-Б1	ПЕРЕХОДНИК									1
3	240-1008025-А	КОЛЛЕКТОР ВЫПУСКНОЙ									1
4	245-1008023-А	БОЛТ									4
5	12 65Г 06	ШАЙБА									4
6	245-3701069	ШАЙБА									3
7	50-1008026-Б	ПРОКЛАДКА ВЫПУСКНОГО КОЛЛЕКТОРА КРАЙНЯЯ									2
8	50-1008027-Б	ПРОКЛАДКА ВЫПУСКНОГО КОЛЛЕКТОРА СРЕДНЯЯ									1
9	70-3407164	КРОНШТЕЙН									1
10	M12-6gX 20.88.35.016 или M12-6gX 25.88.35.016	БОЛТ									1
11	M12-6gX 35.88.35.016	БОЛТ									5
12	M12-6gX 85.88.35.016	БОЛТ									1
13	12 65Г 06	ШАЙБА									1
Группа 11. Система питания (на дизели, в зависимости от их исполнения, устанавливается 4 варианта топливной аппаратуры с топливными насосами пр-ва ОАО «ЯЗДА», ОАО «НЗТА», АО «Моторпал» или ОАО «РААЗ»)											
Подгруппы 1104, 1111. Топливные трубопроводы и установка топливной аппаратуры (с топливным насосом пр-ва ОАО «ЯЗДА») (Рис.6)											
	240-1111000-С1	УСТАНОВКА ТОПЛИВНОЙ АППАРАТУРЫ (ДЛЯ Д-243С)									1
	240-1111000-С1-01	УСТАНОВКА ТОПЛИВНОЙ АППАРАТУРЫ (ДЛЯ Д-242С)									1
	240-1111000-С1-02	УСТАНОВКА ТОПЛИВНОЙ АППАРАТУРЫ (ДЛЯ Д-244С)									1
1	260-1111109-Е	КРОНШТЕЙН									1
2	M8-6gX 20.88.35.016	БОЛТ									2
3	8.65Г.06	ШАЙБА									2
4	260-3509232-01	ШТУЦЕР									1
5	245-1104180-А-03	ТРУБКА ТОПЛИВНАЯ НИЗКОГО ДАВЛЕНИЯ (L=455 мм)									1
6	245-1104180-А-06	ТРУБКА ТОПЛИВНАЯ НИЗКОГО ДАВЛЕНИЯ (L=1045 мм)									1
7	245-1104180-А-09	ТРУБКА ТОПЛИВНАЯ НИЗКОГО ДАВЛЕНИЯ (L=550 мм)									1
8	245-1104300-Г	ТОПЛИВОПРОВОД ВЫСОКОГО ДАВЛЕНИЯ 1-ГО ЦИЛ.									1
9	245-1104300-Г-01	ТОПЛИВОПРОВОД ВЫСОКОГО ДАВЛЕНИЯ 2-ГО ЦИЛ.									1
10	245-1104300-Г-02	ТОПЛИВОПРОВОД ВЫСОКОГО ДАВЛЕНИЯ 3-ГО ЦИЛ.									1

№ Позиции на рисунке.	Номер сборочной единицы, деталей	Наименование									Кол-во в группе
		1	2	3	4	5	6	7	8	9	
11	245-1104300-Г-03	ТОПЛИВОПРОВОД ВЫСОКОГО ДАВЛЕНИЯ 4-ГО ЦИЛ.									1
12	245-1111020	ПРОКЛАДКА - ЭКРАН									4
13	245-1111108-Д	КРОНШТЕЙН									1
14	M10-6H.6.016(S16)	ГАЙКА									1
15	M10-6gX 20.88.35.016	БОЛТ									2
16	M10-6gX 25.88.35.016	БОЛТ									1
17	10.01.08КП.016	ШАЙБА									4
18	10.65Г.06	ШАЙБА									3
19	245-1111113	ВТУЛКА ЗАЩИТНАЯ									1
20	245-1117010-Г	КОРПУС ФИЛЬТРА ОЧИСТКИ ТОПЛИВА									1
21	M10-6gX 20.88.35.016	БОЛТ									2
22	10.65Г.06	ШАЙБА									2
23	245-1117105	ШТУЦЕР С ПРОБКОЙ									1
24	240-1104320-A2-02	ТОПЛИВОПРОВОД ДРЕНАЖНЫЙ									1
25	240-1105010	ФИЛЬТР ТОПЛИВНЫЙ ГРУБОЙ ОЧИСТКИ									1
26	M10-6gX 25.88.35.016	БОЛТ									3
27	10.65Г.06	ШАЙБА									3
28	240-1111036-B1	КОЛЬЦО ЗАЩИТНОЕ									4
29	240-1111101-B	ХОМУТИК									2
30	240-1111112	ШТУЦЕР									1
31	240-1111114	КОЛОДКА									2
32	M6-6H.6.016(S10)	ГАЙКА									2
33	6.65Г.06	ШАЙБА									2
34	240-3509150	МАСЛОПРОВОД (L=352 мм)									1
35	36-1104787	БОЛТ ШТУЦЕРА									4
36	36-1104788	ПРОКЛАДКА									11
37	772.1111005	НАСОС ТОПЛИВНЫЙ (ДЛЯ Д-243С)									1
	772.1111005-01	НАСОС ТОПЛИВНЫЙ (ДЛЯ Д-242С)									1
	772.1111005-02	НАСОС ТОПЛИВНЫЙ (ДЛЯ Д-244С)									1
38	M10-6gX120.88.35.016	БОЛТ									2
39	10.65Г.06	ШАЙБА									2
40	171.1112010-01	ФОРСУНКА									4
41	M10-6gX 35.88.35.016	БОЛТ									8
42	Д18-051-А	БОЛТ ПОВОРОТНОГО УГОЛЬНИКА									4
43	Д18-055-А	КОЛЬЦО УПЛОТНИТЕЛЬНОЕ									12
44	ФТ020-1117010	ФИЛЬТР ОЧИСТКИ ТОПЛИВА									1
45	M10-6gX 35.88.35.016	БОЛТ									2
46	10.65Г.06	ШАЙБА									2

№ Позиции на рисунке.	Номер сборочной единицы, деталей	Наименование									Кол-во в группе
		1	2	3	4	5	6	7	8	9	
Подгруппы 1104, 1111. Топливные трубопроводы и установка топливной аппаратуры (с топливным насосом пр-ва ОАО «НЗТА» - рис.7, с топливным насосом пр-ва АО «Моторпал» и ОАО «РААЗ»– рис. 7а)											
	240-1111000-A1-32	УСТАНОВКА ТОПЛИВНОЙ АППАРАТУРЫ (ДЛЯ Д-242С С НАСОСОМ МОТОРПАЛ)									1
	240-1111000-A1-34	УСТАНОВКА ТОПЛИВНОЙ АППАРАТУРЫ (ДЛЯ Д-243С С НАСОСОМ МОТОРПАЛ)									1
	240-1111000-A1-35	УСТАНОВКА ТОПЛИВНОЙ АППАРАТУРЫ (ДЛЯ Д-244С С НАСОСОМ МОТОРПАЛ)									1
	240-1111000-A1-36	УСТАНОВКА ТОПЛИВНОЙ АППАРАТУРЫ (ДЛЯ Д-242С С НАСОСОМ НЗТА)									1
	240-1111000-A1-37	УСТАНОВКА ТОПЛИВНОЙ АППАРАТУРЫ (ДЛЯ Д-243С С НАСОСОМ НЗТА)									1
	240-1111000-A1-38	УСТАНОВКА ТОПЛИВНОЙ АППАРАТУРЫ (ДЛЯ Д-244С С НАСОСОМ НЗТА)									1
	240-1111000-A1-40	УСТАНОВКА ТОПЛИВНОЙ АППАРАТУРЫ (ДЛЯ Д-243С С НАСОСОМ РААЗ)									1
1	245-1104180-A-02	ТРУБКА ТОПЛИВНАЯ НИЗКОГО ДАВЛЕНИЯ (L=365 мм) (для насосов НЗТА)									1
	245-1104180-A-03	ТРУБКА ТОПЛИВНАЯ НИЗКОГО ДАВЛЕНИЯ (L=455 мм) (для насосов Моторпал и РААЗ) (рис. 7а)									1
2	245-1104180-A-10	ТРУБКА ТОПЛИВНАЯ НИЗКОГО ДАВЛЕНИЯ (L=500 мм) (для насосов НЗТА)									1
	245-1104180-A-09	ТРУБКА ТОПЛИВНАЯ НИЗКОГО ДАВЛЕНИЯ (L=550 мм) (для насосов Моторпал и РААЗ) (рис. 7а)									1
3	240-1104180-06	ТРУБКА ТОПЛИВНАЯ НИЗКОГО ДАВЛЕНИЯ (L=1045 мм)									1
4	245-1111020	ПРОКЛАДКА-ЭКРАН									4
5	245-1111113	ВТУЛКА ЗАЩИТНАЯ									1
6	245-1117010-Г	КОРПУС ФИЛЬТРА ОЧИСТКИ ТОПЛИВА									1
7	M10-6gX 20.88.35.016	БОЛТ									3
8	10 65Г 06	ШАЙБА									3
9	245-1117105	ШТУЦЕР С ПРОБКОЙ									1
10	240-1104300-01	ТОПЛИВОПРОВОД ВЫСОКОГО ДАВЛЕНИЯ (для насосов НЗТА)									1
	245-1104300-B	ТОПЛИВОПРОВОД ВЫСОКОГО ДАВЛЕНИЯ (для насосов Моторпал и РААЗ) (рис. 7а)									1
11	240-1104300-02	ТОПЛИВОПРОВОД ВЫСОКОГО ДАВЛЕНИЯ (для насосов НЗТА)									1
	245-1104300-B-01	ТОПЛИВОПРОВОД ВЫСОКОГО ДАВЛЕНИЯ (для насосов Моторпал и РААЗ) (рис. 7а)									1
12	240-1104300-03	ТОПЛИВОПРОВОД ВЫСОКОГО ДАВЛЕНИЯ (для насосов НЗТА)									1
	245-1104300-B-02	ТОПЛИВОПРОВОД ВЫСОКОГО ДАВЛЕНИЯ (для насосов Моторпал и РААЗ) (рис. 7а)									1
13	240-1104300-04	ТОПЛИВОПРОВОД ВЫСОКОГО ДАВЛЕНИЯ (для насосов НЗТА)									1
	245-1104300-B-03	ТОПЛИВОПРОВОД ВЫСОКОГО ДАВЛЕНИЯ (для насосов Моторпал и РААЗ) (рис. 7а)									1
14	240-1104320-A2-02	ТОПЛИВОПРОВОД ДРЕНАЖНЫЙ									1
15	240-1105010	ФИЛЬТР ТОПЛИВНЫЙ ГРУБОЙ ОЧИСТКИ									1
16	M10-6gX 25.88.35.016	БОЛТ									2
17	10 65Г 06	ШАЙБА									2
18	240-1111036-B1	КОЛЬЦО ЗАЩИТНОЕ									4

№ Позиции на рисунке.	Номер сборочной единицы, деталей	Наименование									Кол-во в группе
		1	2	3	4	5	6	7	8	9	
19	240-1111101-Б	ХОМУТИК									2
20	240-1111105	КОЛОДКА (для насосов НЗТА)									1
21	240-1111106	КОЛОДКА (для насосов НЗТА)									2
22	240-1111112	ШТУЦЕР									1
23	240-1111114	КОЛОДКА (для насосов НЗТА)									1
		(для насосов Моторпал и РААЗ) (рис.7а)									2
24	240-3509150	МАСЛОПРОВОД (для насосов Моторпал и РААЗ) (рис.7а)									1
25	36-1104787	БОЛТ ШТУЦЕРА									3
26	36-1104788	ПРОКЛАДКА									8
27	171.1112010-01	ФОРСУНКА									4
28	M10-6gX 35.88.35.016	БОЛТ									8
29	Д18-051-А	БОЛТ ПОВОРОТНОГО УГОЛЬНИКА									1
30	Д18-055-А	КОЛЬЦО УПЛОТНИТЕЛЬНОЕ (для насосов НЗТА)									12
		(для насосов Моторпал и РААЗ)									4
31	ФТ 020-1117010	ФИЛЬТР ОЧИСТКИ ТОПЛИВА									1
32	4УТНИ-Т-1111007-610	НАСОС ТОПЛИВНЫЙ (для Д-242С) (НЗТА)									1
	4УТНИ-Т-1111007-620	НАСОС ТОПЛИВНЫЙ (для Д-243С) (НЗТА)									1
	4УТНИ-Т-1111007-630	НАСОС ТОПЛИВНЫЙ (для Д-244С) (НЗТА)									1
	РР4М10Р1f-3477	НАСОС ТОПЛИВНЫЙ (для Д-242С) (Моторпал)									1
	РР4М10Р1f-3478	НАСОС ТОПЛИВНЫЙ (для Д-243С) (Моторпал, РААЗ)									1
	РР4М10Р1f-3479	НАСОС ТОПЛИВНЫЙ (для Д-244С) (Моторпал)									1
33	M10-6gX 35.88.35.016	БОЛТ									2
34	M10-6gX120.88.35.016	БОЛТ									2
35	M6-6H.6.016(S10)	ГАЙКА (для насосов НЗТА)									5
		(для насосов Моторпал и РААЗ) (рис.7а)									2
36	6 65Г 06	ШАЙБА (для насосов НЗТА)									5
		(для насосов Моторпал и РААЗ) (рис.7а)									2
37	10 65Г 06	ШАЙБА									4
Подгруппа 1109. Установка воздухоочистителя (Рис. 8)											
	240-1109010-А-15	УСТАНОВКА ВОЗДУХООЧИСТИТЕЛЯ									1
	240-1109015-А-08	ВОЗДУХООЧИСТИТЕЛЬ									1
1	240-1109035-А2-09	КОРПУС ВОЗДУХООЧИСТИТЕЛЯ									1
2	240-1109095	ОБОЙМА									1
3	240-1109096-Б1	СТОПОР ОБОЙМЫ									1
4	240-1109165	ЭЛЕМЕНТ ФИЛЬТРУЮЩИЙ									1
5	240-1109166-Б	ЭЛЕМЕНТ ФИЛЬТРУЮЩИЙ									1
6	240-1109167-Б	ЭЛЕМЕНТ ФИЛЬТРУЮЩИЙ									1
7	240-1109254-В	ВАННА МАСЛЯНАЯ									1
8	240-1109255	ПОДДОН									1
9	240-1109262	БОЛТ СТЯЖНОЙ									2
10	240-1109306	ПРОКЛАДКА									1
11	M6-6H.45Л.016	ГАЙКА-БАРАШЕК									2
12	6.01.08КП.016	ШАЙБА									2
	240-1109280	КРОНШТЕЙН									1
13	50-1109296-Б	ПАЛЕЦ									1
14	50-1401067	ШАЙБА									2
15	240-1109290-Б1	КРОНШТЕЙН ВОЗДУХООЧИСТИТЕЛЯ									1
16	240-1109299	ХОМУТ КРЕПЛЕНИЯ ВОЗДУХООЧИСТИТЕЛЯ									1
17	3,2X18.016	ШПЛИНТ									1
18	50Л-1109301-Б	ПАЛЕЦ									1

№ Позиции на рисунке.	Номер сборочной единицы, деталей	Наименование									Кол-во в группе
		1	2	3	4	5	6	7	8	9	
19	M8-6H.6.016(S13)	ГАЙКА									1
20	M 8-6gX 45.88.35.016	БОЛТ									1
	A53.21.000	МОНОЦИКЛОН									1
21	A53.21.001	ПАТРУБОК									1
22	A53.21.002	КОЛПАК									1
23	РД 63-74-75-0,2(2)	РУКАВ-ДЕТАЛЬ									1
24	XC-67.016	ХОМУТ СТЯЖНОЙ									2
Подгруппа 1105. Фильтр топливный грубой очистки (Рис. 9)											
	240-1105010	ФИЛЬТР ТОПЛИВНЫЙ ГРУБОЙ ОЧИСТКИ									1
1	M8-6gX 30.88.35.016	БОЛТ									4
2	M8-6H.6.016(S13)	ГАЙКА									4
3	8.65Г.016	ШАЙБА									4
4	240-1105015	КОРПУС									1
5	98-4-4-10Д	КОЛЬЦО									1
6	240-1105011	РАСSEИВАТЕЛЬ									1
7	240-1105025	ОТРАЖАТЕЛЬ									1
8	240-1105020	СТАКАН									1
9	240-1105030	ПРОБКА									1
10	260-1117134	КОЛЬЦО УПЛОТНИТЕЛЬНОЕ									1
11	Д16-111-А	ВТУЛКА ЗАЩИТНАЯ									2
12	Д18-051-А	БОЛТ ПОВОРОТНОГО УГОЛЬНИКА									2
13	Д18-055-А	КОЛЬЦО УПЛОТНИТЕЛЬНОЕ									4
Подгруппа 1117. Корпус фильтра очистки топлива (Рис. 10)											
	245-1117010-Г	КОРПУС ФИЛЬТРА ОЧИСТКИ ТОПЛИВА									1
	245-1117075	КОРПУС									1
1	245-1117081	КРЫШКА									1
2	245-1117091-Б	КРОНШТЕЙН									1
3	Д18-055-А	КОЛЬЦО УПЛОТНИТЕЛЬНОЕ									1
4	245-1117079	ШТУЦЕР									1
5	M10-6H.6.016	ГАЙКА									2
6	M10-6gX 30.88.35.016	БОЛТ									2
7	10 65Г 06	ШАЙБА									2
Группа 13. Система охлаждения											
Подгруппа 1306. Установка термостата (Рис. 11)											
	245-1306030-А	УСТАНОВКА ТЕРМОСТАТА									1
1	M 8-6gX 25.88.35.016	БОЛТ									2
2	M 8-6gX 95.88.35.016	БОЛТ									2
3	50-1401067	ШАЙБА									4
4	50-1306026	ПРОКЛАДКА КОРПУСА ТЕРМОСТАТА									1
	245-1306040	КОРПУС ТЕРМОСТАТА									1
5	M 8-6gX 25.88.35.016	БОЛТ									4
6	50-1401067	ШАЙБА									4
7	245-1306025	КРЫШКА КОРПУСА									1
8	КГ 3/8". А12.016	ПРОБКА									1
9	ТС107-1306100-04 или	ТЕРМОСТАТ С ТВЕРДЫМ НАПОЛНИТЕЛЕМ									1

№ Позиции на рисунке.	Номер сборочной единицы, деталей	Наименование									Кол-во в группе
		1	2	3	4	5	6	7	8	9	
10	ТР4-02 или ТА107-04 245-1306023									ПРОКЛАДКА	1
11	245-1306021									КОРПУС НИЖНИЙ	1
12	245-1306027									ШТУЦЕР	1
13	80-3801092-Б									КРОНШТЕЙН	1
14	50-1306028-Б3 или 50-1306028-Б4									ШЛАНГ ТЕРМОСТАТА	1
15	ХС-26.019 или 20-32 "NORMA-TORRO									ХОМУТ	2
Подгруппы 1307 и 1308. Установка водяного насоса. Установка вентилятора (рис. 12)											
	240-1307000									УСТАНОВКА ВОДЯНОГО НАСОСА	1
1	M10-6gX 45.88.35.016									БОЛТ	2
2	M10-6gX 50.88.35.016									БОЛТ	1
3	10 65Г 06									ШАЙБА	3
4	50-1307048-Б									ПРОКЛАДКА КОРПУСА	1
	245-1307012-А1									НАСОС ВОДЯНОЙ	1
5	50-1307049-А									ПРОКЛАДКА ПАТРУБКА	1
	245-1307010-А1									НАСОС ВОДЯНОЙ	1
6	50-1005161									ШАЙБА	1
7	Sp/1341									САЛЬНИК ВОДЯНОГО НАСОСА	1
8	240-1307064									КОЛЬЦО СТОПОРНОЕ	1
	240-1307070-Б									ШКИВ ВОДЯНОГО НАСОСА	1
9	240-1307061									ШКИВ ВОДЯНОГО НАСОСА	1
10	240-1307079									СТУПИЦА ШКИВА	1
11	M 8-6gX 16.88.35.016									БОЛТ	4
12	8 65Г 06									ШАЙБА	4
13	240-1307074-В									КРЫЛЬЧАТКА	1
14	240-1307075									ЗАГЛУШКА	1
15	245-1307025									КОРПУС ВОДЯНОГО НАСОСА	1
16	245-1307052-Г									ВАЛ	1
17	245-1307084 или 245-1307084-Б									ВТУЛКА	1
18	245-1307094									КОЛЬЦО УПОРНОЕ	1
19	M16X1,5-6H.9.016									ГАЙКА	1
20	1160305									ПОДШИПНИК ШАРИКОВЫЙ РАДИАЛЬНЫЙ ОДНОРЯДНЫЙ	2
21	КГ 3/8". А12.016									ПРОБКА	1
22	5X7,5									ШПОНКА	1
	245-1307060-01									ПАТРУБОК ВОДЯНОГО НАСОСА	1
23	245-1306027									ШТУЦЕР	1
24	50-1307044-Б									ПАТРУБОК ВОДЯНОГО НАСОСА	1
25	M8-6gX 45.88.35.016									БОЛТ	2
26	50-1401067									ШАЙБА	2
	245-1308000-Е-01									УСТАНОВКА ВЕНТИЛЯТОРА	1
27	245-1308010-А									ВЕНТИЛЯТОР	1
28	M8-6gX 25.88.35.016									БОЛТ	6
29	8 65Г 06									ШАЙБА	6
30	2КЛ.І-11Х10-1250 или AVX 13-1250 или SPA-1250									РЕМЕНЬ	1

№ Позиции на рисунке.	Номер сборочной единицы, деталей	Наименование									Кол-во в группе
		1	2	3	4	5	6	7	8	9	
Группа 14. Система смазывания											
Подгруппы 1009, 1401. Установка масляного картера (Рис.13)											
	245-1009000-Г	УСТАНОВКА МАСЛЯНОГО КАРТЕРА									1
1	М 8-6gX 25.88.35.016	БОЛТ									22
2	8Т 65Г 06	ШАЙБА									22
3	245-1009110-В	КАРТЕР МАСЛЯНЫЙ									1
4	50-1404075	ПРОБКА РЕДУКЦИОННОГО КЛАПАНА									1
5	Д09-035-А	ПРОКЛАДКА ПРОБКИ ПЕРЕПУСКНОГО КЛАПАНА									1
6	245-1009104	ПЛАСТИНА									2
7	50-1401063-В1	ПРОКЛАДКА МАСЛЯНОГО КАРТЕРА									2
8	240-1401059-А1 или 50-1401059-А	УПЛОТНЕНИЕ ПЕРЕДНЕЕ									1
9	240-1401065-А1 или 50-1401065-А	УПЛОТНЕНИЕ ЗАДНЕЕ									1
Подгруппа 1403. Установка масляного насоса. Установка приёмника масляного насоса (Рис. 14)											
	240-1400010-Б	УСТАНОВКА МАСЛЯНОГО НАСОСА									1
1	М12-6gX 35.88.35.016 или М12-6gX 40.88.35.016	БОЛТ									2
2	12Т 65Г 06 или 12.ОТ.65Г.06	ШАЙБА									2
	240-1402000-А3	УСТАНОВКА ПРИЕМНИКА МАСЛЯНОГО НАСОСА									1
3	50-1402053	ПРОКЛАДКА ФЛАНЦА									1
4	240-1402010-А3	МАСЛОПРИЕМНИК									1
5	М 8-6gX 50.88.35.016	БОЛТ									2
6	8Т 65Г 06	ШАЙБА									2
7	50-1403015-А	ПАТРУБОК ОТВОДЯЩИЙ									1
8	М 8-6gX 20.88.35	БОЛТ									4
9	8Т 65Г 06	ШАЙБА									4
10	50-1403033	ПРОКЛАДКА ФЛАНЦА									2
	245-1403010	НАСОС МАСЛЯНЫЙ									1
11	М 8-6gX 50.88.35	БОЛТ									4
12	8Т 65Г 06	ШАЙБА									4
13	240-1002044	ШТИФТ									2
	50-1403110-Б	ШЕСТЕРНЯ МАСЛЯНОГО НАСОСА ВЕДОМАЯ									1
14	50-1403115-Б	ШЕСТЕРНЯ МАСЛЯНОГО НАСОСА ВЕДОМАЯ									1
15	Д08-002-А или А57.03.028-А	ВТУЛКА КОРПУСА МАСЛЯНОГО НАСОСА									1
	50-1403125-Б	ВТУЛКА ПРОМЕЖУТОЧНОЙ ШЕСТЕРНИ									1
16	50-1403125-Б	ПАЛЕЦ ВЕДОМОЙ ШЕСТЕРНИ									1
17	50-1403233	ШТИФТ УСТАНОВОЧНЫЙ									2
	240-1403020	КОРПУС МАСЛЯНОГО НАСОСА									1
18	240-1403025	КОРПУС МАСЛЯНОГО НАСОСА									1
19	50-1403019-Б или А57.03.026-А	ВТУЛКА КОРПУСА									1
	240-1403120-А-02	ВАЛ									1
20	50-1403052-В	ВАЛИК МАСЛЯНОГО НАСОСА									1
21	50-1403075-В	ШЕСТЕРНЯ МАСЛЯНОГО НАСОСА ВЕДУЩАЯ									1

№ Позиции на рисунке.	Номер сборочной единицы, деталей	Наименование									Кол-во в группе
		1	2	3	4	5	6	7	8	9	
22	240-1403150	КРЫШКА МАСЛЯНОГО НАСОСА									1
23	240-1403155	КРЫШКА МАСЛЯНОГО НАСОСА									1
23	50-1403012-Б или А57.03.027-А	ВТУЛКА КОРПУСА									1
24	245-1403228	ШЕСТЕРНЯ ПРИВОДА МАСЛЯНОГО НАСОСА									1
Подгруппа 1404. Установка центробежного масляного фильтра (Рис. 15)											
1	240-1404000-А	УСТАНОВКА ЦЕНТРОБЕЖНОГО МАСЛЯНОГО ФИЛЬТРА									1
2	М10-6gX 30.88.35.016	БОЛТ									2
2	М10-6gX 50.88.35.016	БОЛТ									2
3	36-1104788	ПРОКЛАДКА									4
4	50-1404068	ПРОКЛАДКА КОРПУСА ЦЕНТРОБЕЖНОГО ФИЛЬТРА									1
5	240-1404010-А	ФИЛЬТР МАСЛЯНЫЙ ЦЕНТРОБЕЖНЫЙ									1
5	50-1404059-Б1	ПРОКЛАДКА КОЛПАКА									1
6	50-1404071-А	КЛАПАН ЦЕНТРОБЕЖНОГО ФИЛЬТРА									3
7	50-1404072	ПРОБКА РЕГУЛИРОВОЧНАЯ									1
8	50-1404075	ПРОБКА РЕДУКЦИОННОГО КЛАПАНА									3
9	50-1404077-А или 240-1404096	ПРОБКА ЗАГЛУШКА									2 2
10	50-1404081-А1	ПРУЖИНА КЛАПАНА ЦЕНТРОБЕЖНОГО ФИЛЬТРА									1
11	50-1404083-А1	ПРУЖИНА СЛИВНОГО КЛАПАНА									1
12	50-1404085-А1	ПРУЖИНА РЕДУКЦИОННОГО КЛАПАНА									1
13	240-1404020-А2	РОТОР С ОСЬЮ									1
13	240-1404017-Б	КОРПУС РОТОРА									1
13	240-1404030-А	СТАКАН РОТОРА									1
14	240-1404023	СТАКАН РОТОРА									1
15	240-1404033	КОЛЬЦО УПОРНОЕ									1
16	240-1404035-А	ГАЙКА СПЕЦИАЛЬНАЯ									1
17	240-1404049	СТАКАН ВНУТРЕННИЙ									1
18	240-1404080-А1	ОСЬ РОТОРА									1
18	240-1404012-В	ОСЬ РОТОРА									1
19	240-1404013-Б	ТРУБКА									1
20	240-1404019-Б	КРЫШКА КОРПУСА РОТОРА									1
21	240-1404028 или РОЛИК 5x8.П	ШТИФТ РОЛИК									1 1
22	240-1404090-Б	НАСАДОК									1
23	240-1404118	КОЛЬЦО									1
24	240-1404140	СЕТКА ФИЛЬТРУЮЩАЯ									1
24	240-1404024	КРЫЛЬЧАТКА РОТОРА									1
25	240-1404110	СЕТКА ФИЛЬТРУЮЩАЯ									1
26	240-1404113	КРЫШКА									1
27	115-120-30-2-1	КОЛЬЦО									1
28	В2.М6-6gx14.58	ВИНТ									3
29	М12Х1,25-6Н.6(S18)	ГАЙКА									1
30	Д37А-1407607-В	ШАЙБА УПОРНАЯ									1
31	240-1404027	КОЛПАК ЦЕНТРОБЕЖНОГО ФИЛЬТРА									1
32	240-1404067-А	КОРПУС ЦЕНТРОБЕЖНОГО ФИЛЬТРА									1
33	240-1404074	ВСТАВКА									1

№ Позиции на рисунке.	Номер сборочной единицы, деталей	Наименование									Кол-во в группе
		1	2	3	4	5	6	7	8	9	
34	240-1404088	ГАЙКА КОЛПАКА									1
35	КГ 1/4".10КП.016	ПРОБКА									1
36	КГ 1/8". А12.016	ПРОБКА									1
37	А23.10.006 или 50-1117028	ПРОБКА									1
38	Д09-035-А	ПРОКЛАДКА ПРОБКИ ПЕРЕПУСКНОГО КЛАПАНА									3
39	Д18-055-А или Д18-055-А-01 или А23.10.002	КОЛЬЦО УПЛОТНИТЕЛЬНОЕ									1
Приводы											
Подгруппы 1005, 1601. Установка муфты сцепления. (Рис. 16)											
1	240-1005009-02 или 240-1005009-06 70-1601074	УСТАНОВКА МУФТЫ СЦЕПЛЕНИЯ									1
2	80-1601090	ВТУЛКА									6
3	85-1601130-01 или 80-1601130	ДИСК СЦЕПЛЕНИЯ									1
4	М12Х1,25-6Н.6.019 (S18)	ДИСК ВЕДОМЫЙ									1
5	12.ОТ (252137-П2)	ГАЙКА									6
		ШАЙБА									6
Подгруппа 1022. Установка насоса шестерённого (Рис.17)											
1	240-1022040	УСТАНОВКА НАСОСА ШЕСТЕРЕННОГО									1
	НШ 10-3Л или НШ 14-3Л	НАСОС ШЕСТЕРЕННЫЙ									1
2	М8-6gX 30.88.35.016	БОЛТ									4
3	М8-6gX 70.88.35.016	БОЛТ									1
4	8.65Г.06	ШАЙБА									5
5	240-1022062	ПРОКЛАДКА									1
6	240-1022075-А1 240-1022030	ПРОКЛАДКА									1
7	240-1022061-Б	ПРИВОД ГИДРОНАСОСА									1
8	240-1022069	ШЕСТЕРНЯ ПРИВОДА ГИДРОНАСОСА									1
9	240-1022069	КОРПУС									1
9	240-1307064-01 или А52	КОЛЬЦО СТОПОРНОЕ									1
10	В25	КОЛЬЦО									1
11	205К	ШАРИКОПОДШИПНИК									2
Подгруппа 3509. Установка пневмокомпрессора (для исполнений дизелей с пневмокомпрессором) (Рис. 18)											
1	240-3509030-А	УСТАНОВКА ПНЕВМОКОМПРЕССОРА									1
	А29.05.000-Б3А	КОМПРЕССОР									1
	А29.05.000-02 Б3А	(для дизелей Д-242С-416, Д-243С-359, Д-243С-453)									1
2	М10-6gX 45.88.35.016	БОЛТ									1
3	М10-6Н.6.016(S16)	ГАЙКА									3
4	10.65Г.06	ШАЙБА									3
5	36-1104788	ПРОКЛАДКА									3
6	240-3509037-А	ПРОКЛАДКА									1
7	240-3509150	МАСЛОПРОВОД (L=352 мм)									1
8	36-1104787	БОЛТ ШТУЦЕРА									1

№ Позиции на рисунке.	Номер сборочной единицы, деталей	Наименование									Кол-во в группе
		1	2	3	4	5	6	7	8	9	
9	240-3509232	ШТУЦЕР									1
10	240-3509158	ХОМУТ									1
11	240-3509159	СКОБА									1
12	M6-6gX 16.88.35.016	БОЛТ									1
13	M6-6H.6.016(S10)	ГАЙКА									1
14	6.65Г.06	ШАЙБА									1
15	РД 18-29-300-1,3(13)	РУКАВ-ДЕТАЛЬ									1
16	XC-26.019	ХОМУТ СТЯЖНОЙ									2
Подгруппа 3509. Установка заглушки (для исполнений дизелей без пневмокомпрессора) (Рис. 19)											
1	240-3509020	УСТАНОВКА ЗАГЛУШКИ									1
2	240-3509037-A	ПРОКЛАДКА									1
3	240-3509041	КРЫШКА									1
4	36-1104788	ПРОКЛАДКА									1
5	M10-6H.6.016(S16)	ГАЙКА									3
6	M10-6gX 20.88.35.016	БОЛТ									1
7	M10-6gX 30.88.35.016	БОЛТ									3
8	10 65Г 06	ШАЙБА									3
Группа 37. Электрооборудование Подгруппа 3701. Установка генератора (Рис. 20)											
1	240-3701050-B	УСТАНОВКА ГЕНЕРАТОРА									1
2	Г9695.3701-1	ГЕНЕРАТОР									1
3	245-3701069	ШАЙБА									2
4	240-3701056-B	КРОНШТЕЙН ГЕНЕРАТОРА									1
5	240-3701060-A	ЩИТОК									1
6	240-3701063-01	ПЛАНКА									1
7	240-3701068-B-01	РАСТЯЖКА									1
8	240-3701069-B	СКОБА									1
9	50-1002073	ШАЙБА УПОРНАЯ									2
10	M8-6H.6.016(S13)	ГАЙКА									1
11	M10-6H.6.016(S16)	ГАЙКА									3
12	M8-6gX 20.88.35.016	БОЛТ									1
13	M 8-6gX 25.88.35.016	БОЛТ									1
14	M 8-6gX100.88.35.016	БОЛТ									1
15	M10-6gX 20.88.35.016	БОЛТ									1
16	M10-6gX 30.88.35.016	БОЛТ									1
17	M10-6gX 55.88.35.016	БОЛТ									1
18	M12-6gX 30.88.35.016	БОЛТ									2
19	8.65Г.06	ШАЙБА									1
20	10.65Г.06	ШАЙБА									1
21	M10-6gx50.88.35.016	БОЛТ (входит в подгруппу 1307, поз.2)									1
22	10.65Г.06	ШАЙБА (входит в подгруппу 1307, поз.3)									1

№ Позиции на рисунке.	Номер сборочной единицы, деталей	Наименование									Кол-во в группе
		1	2	3	4	5	6	7	8	9	
Подгруппа 3707. Установка электрофакельного подогревателя (Рис. 21)											
1	242-3707110-Б	УСТАНОВКА ЭЛЕКТРОФАКЕЛЬНОГО ПОДОГРЕВАТЕЛЯ									1
	242-3707130-Б	ТРУБОПРОВОД									1
2	240-3707115-А1	ПРОКЛАДКА									1
3	36-1104787	БОЛТ ШТУЦЕРА									1
4	36-1104788-01	ПРОКЛАДКА									2
5	М6-6gX 20.88.35.016	БОЛТ									2
6	6 65Г 06	ШАЙБА									2
	ЭФП-8101500 или ЭФП-8101500-01	ЭЛЕКТРОФАКЕЛЬНЫЙ ПОДОГРЕВАТЕЛЬ									1
7	240-1007209	ПРОКЛАДКА									2
8	16-057	ПРУЖИНА ПЕРЕПУСКНОГО КЛАПАНА									1
9	ЭФП-8101504	ШАЙБА									1
10	ЭФП-8101563-Б	КОРПУС ПОДОГРЕВАТЕЛЯ С КАТУШКОЙ, В ТОМ ЧИСЛЕ									1
	ЭФП-8101570	КАТУШКА СО СПИРАЛЬЮ									1
11	ЭФП-8101605-Г	КЛАПАН									1
12	ЭФП-8101610	КОРПУС КЛАПАНА									1
13	ЭФП-8101627-В	БОЛТ ШТУЦЕРА									1
14	ЭФП-8101628-Б	ШТУЦЕР									1
15	ЭФП-8101696	ИЗОЛЯТОР									1
16	М4-6Н.6.016(S7)	ГАЙКА									1
17	М5-6Н.6.016(S8)	ГАЙКА									1
18	4.01.08КП.019	ШАЙБА									1
19	4 65Г 06	ШАЙБА									1
20	5 65Г 06	ШАЙБА									1
Подгруппа 3708. Установка стартера (Рис. 22)											
	245-3708030	УСТАНОВКА СТАРТЕРА									1
1	AZJ 3353	СТАРТЕР									1
	AZJ 3381	СТАРТЕР (для дизелей с топливными насосами ЯЗДА)									1
2	М12-6Н.6.016(S18)	ГАЙКА									1
3	М12-6gX 30.88.35.016	БОЛТ									2
4	М12-6gX 45.88.35.016	БОЛТ									1
5	12.65Г.06	ШАЙБА									3

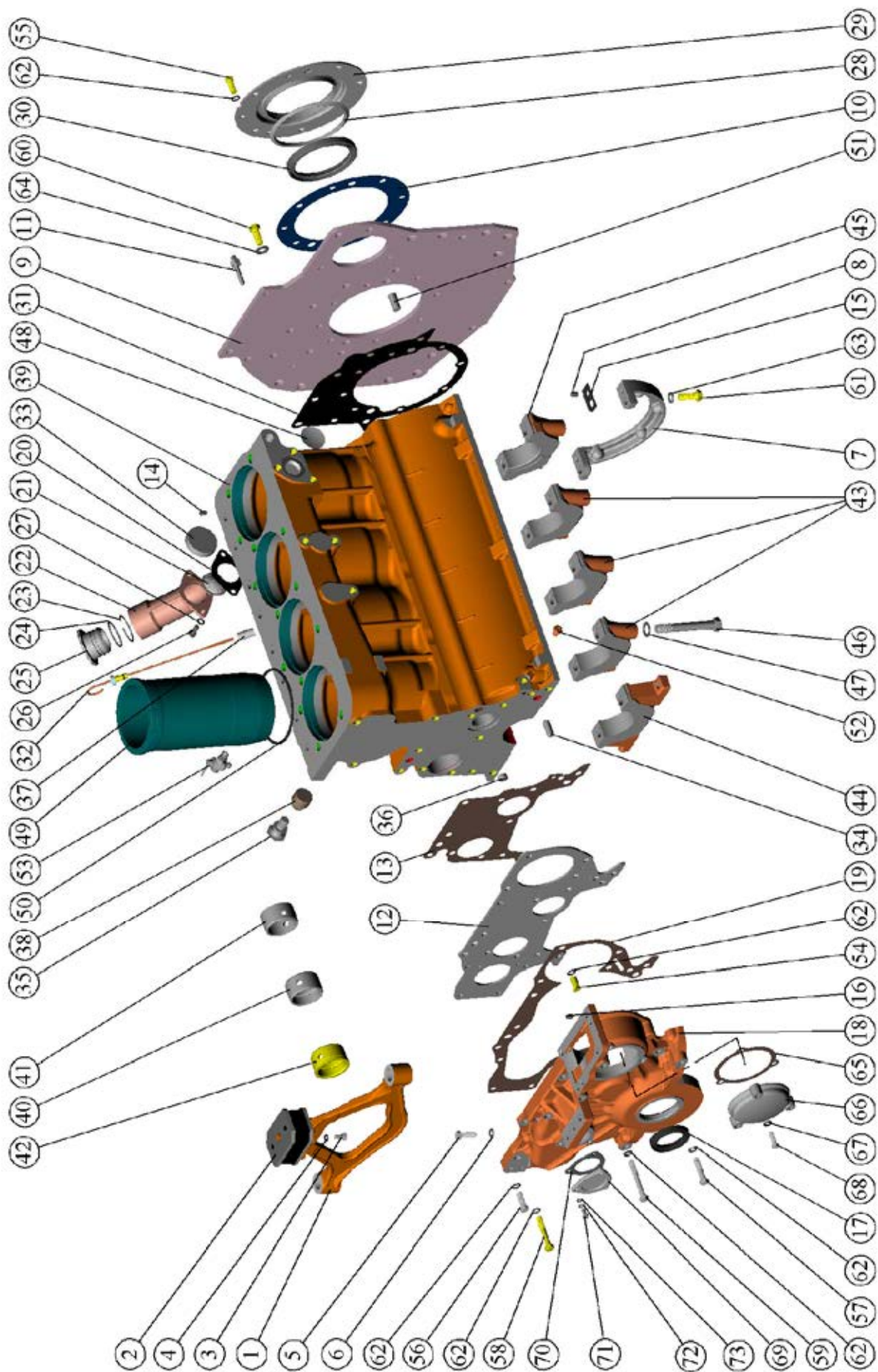


Рис. 1 Блок цилиндров. Установка передней опоры

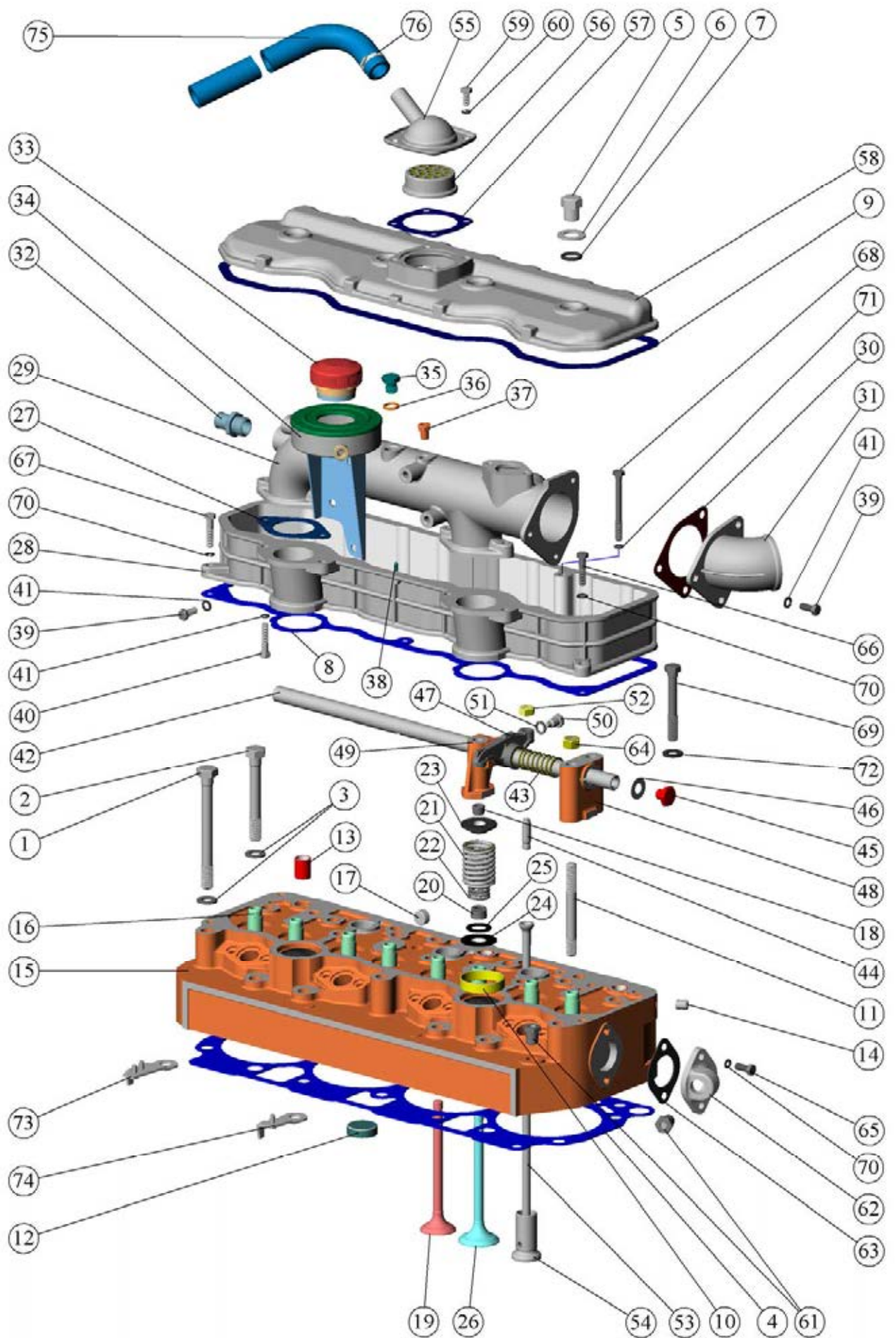


Рис. 2 Установка головки цилиндров и впускного тракта. Клапаны и толкатели клапанов

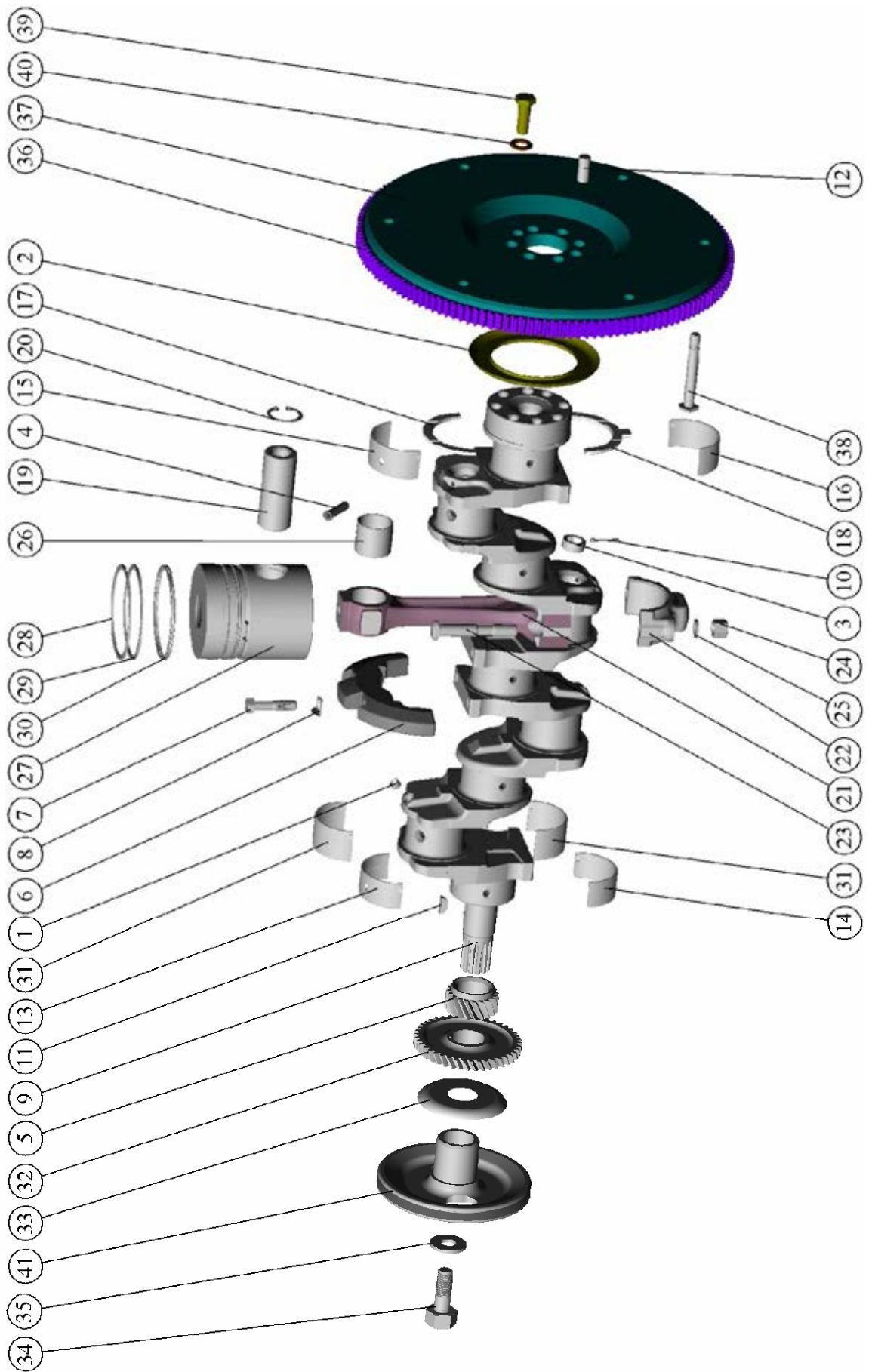


Рис. 3 Поршни и шатуны. Коленчатый вал и маховик

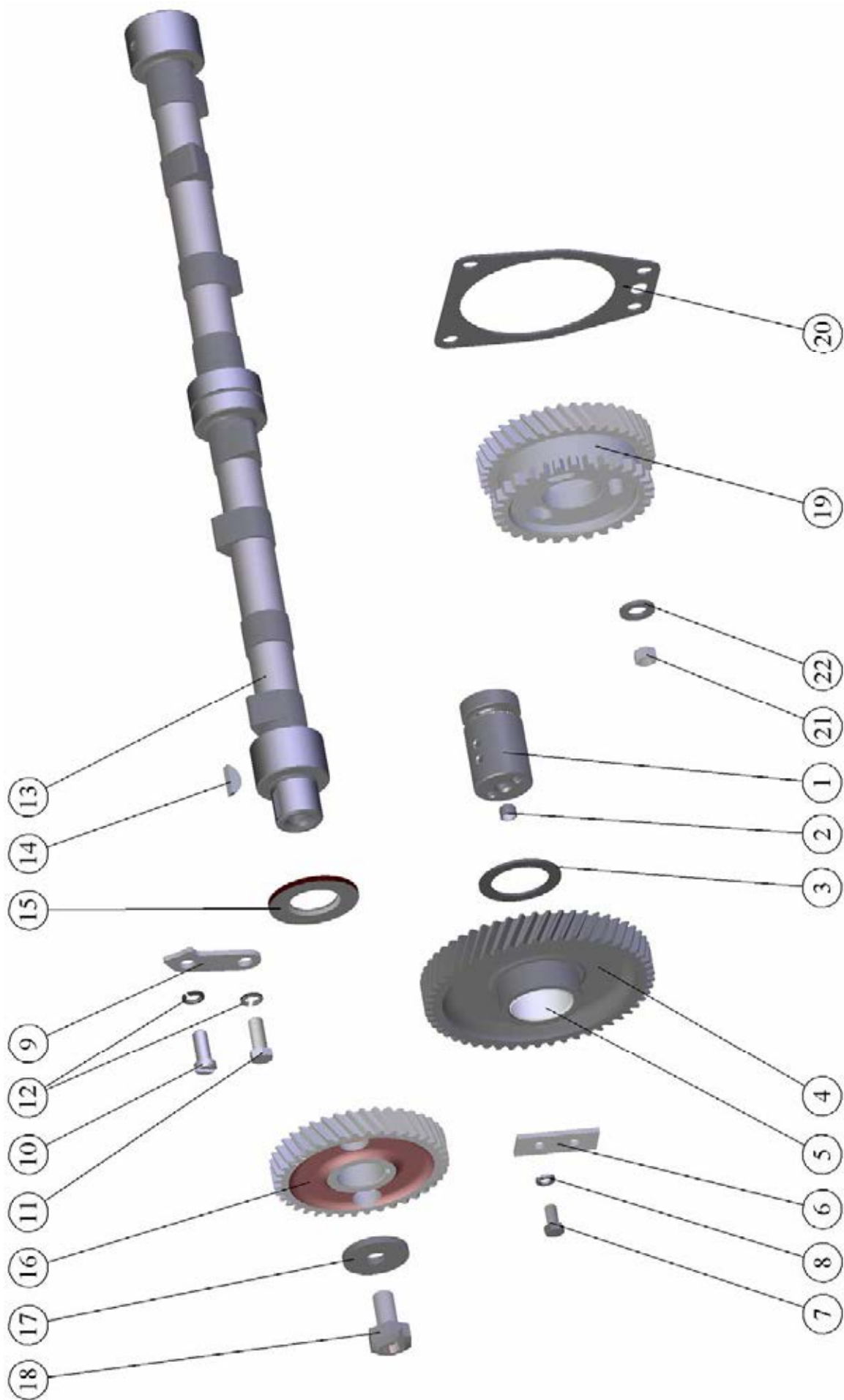


Рис. 4 Распределительный механизм

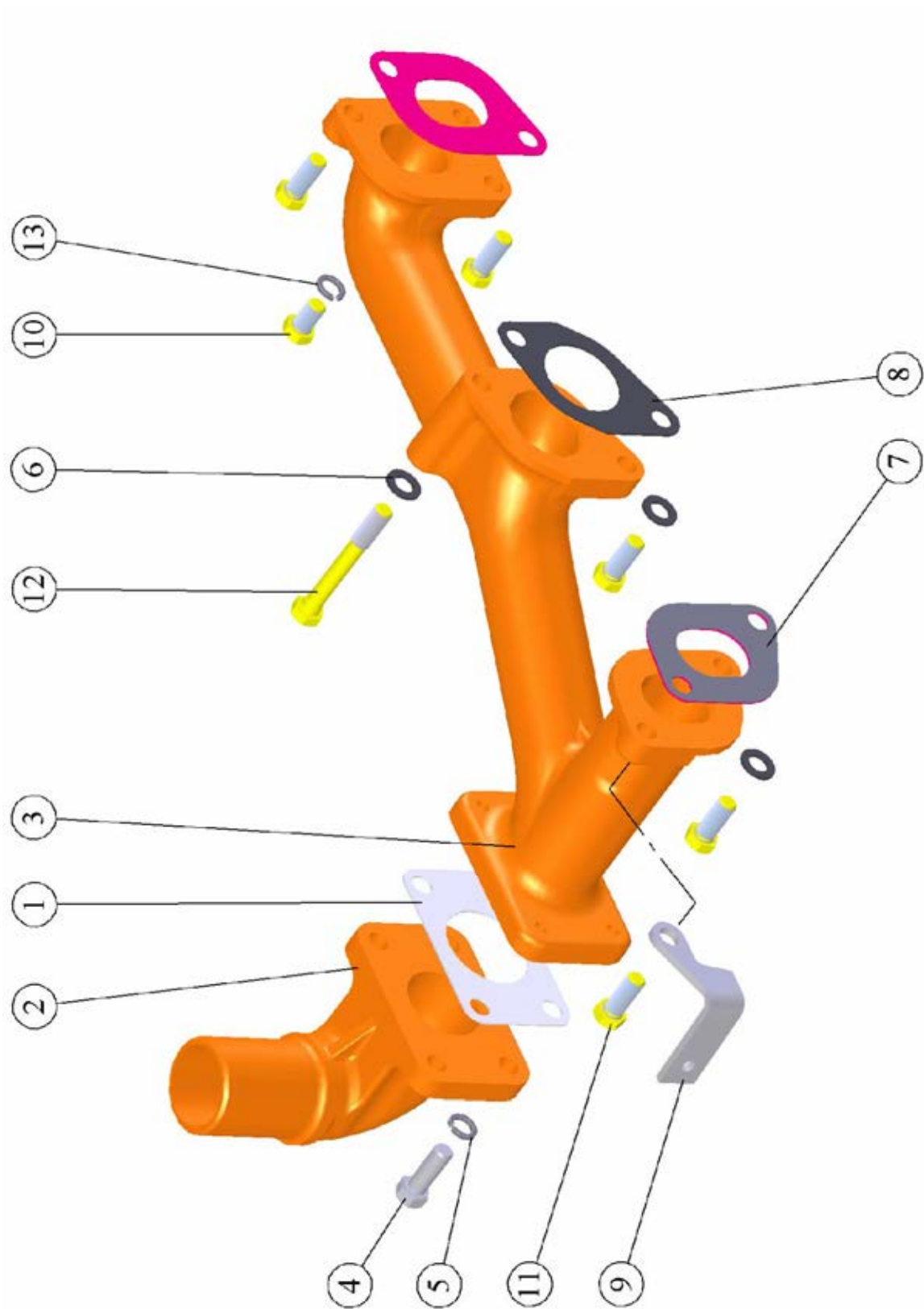


Рис. 5 Коллектор выпускной

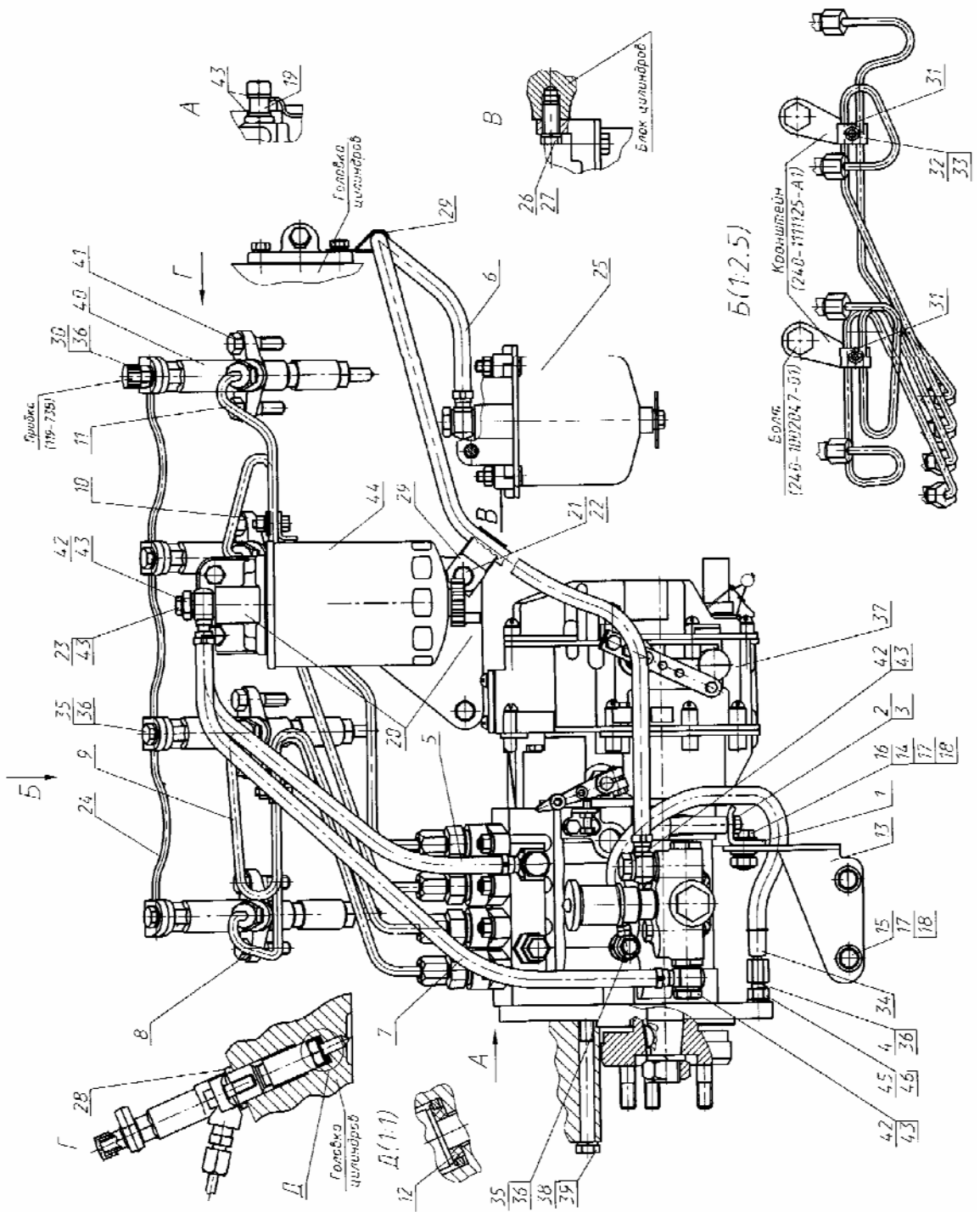


Рис. 6 Топливные трубопроводы и установка топливной аппаратуры (насос пр-ва ОАО «ЯЗДА»)

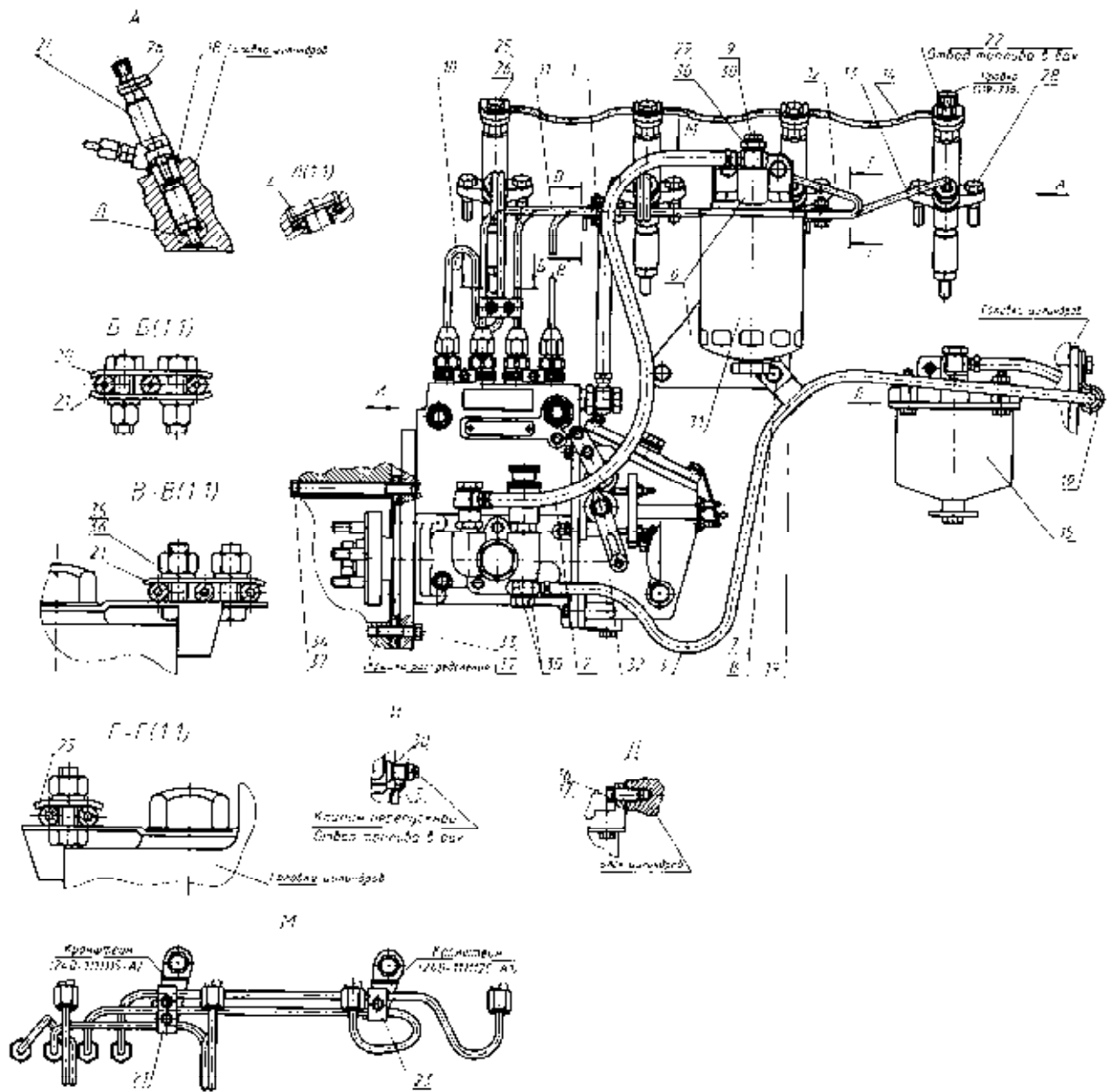


Рис. 7 Топливные трубопроводы и установка топливной аппаратуры (насос пр-ва ОАО «НЗТА»)

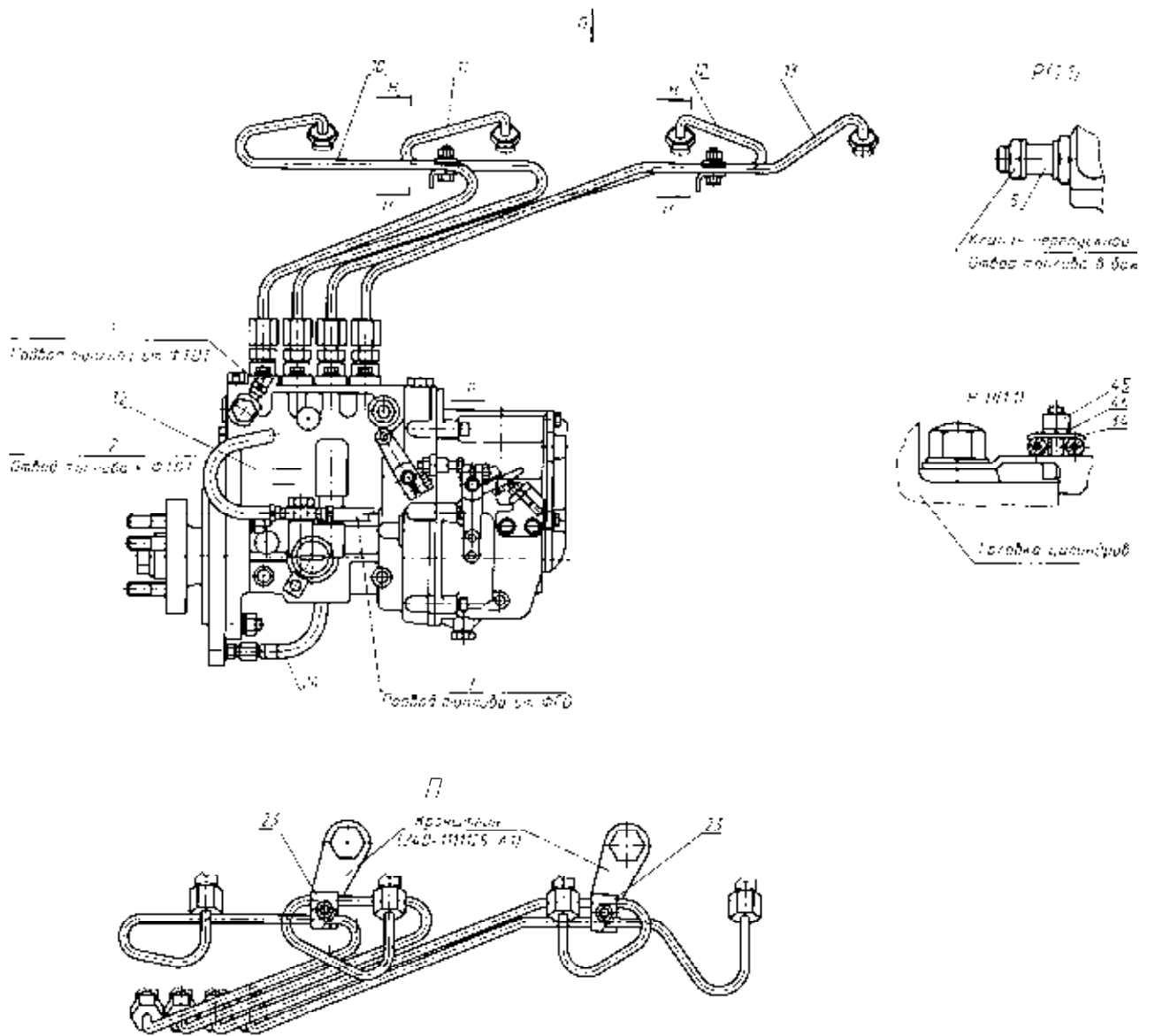


Рис. 7а Топливные трубопроводы и установка топливной аппаратуры (насос пр-ва АО «Моторпал» и ОАО «РААЗ»), остальное смотрите рис.7

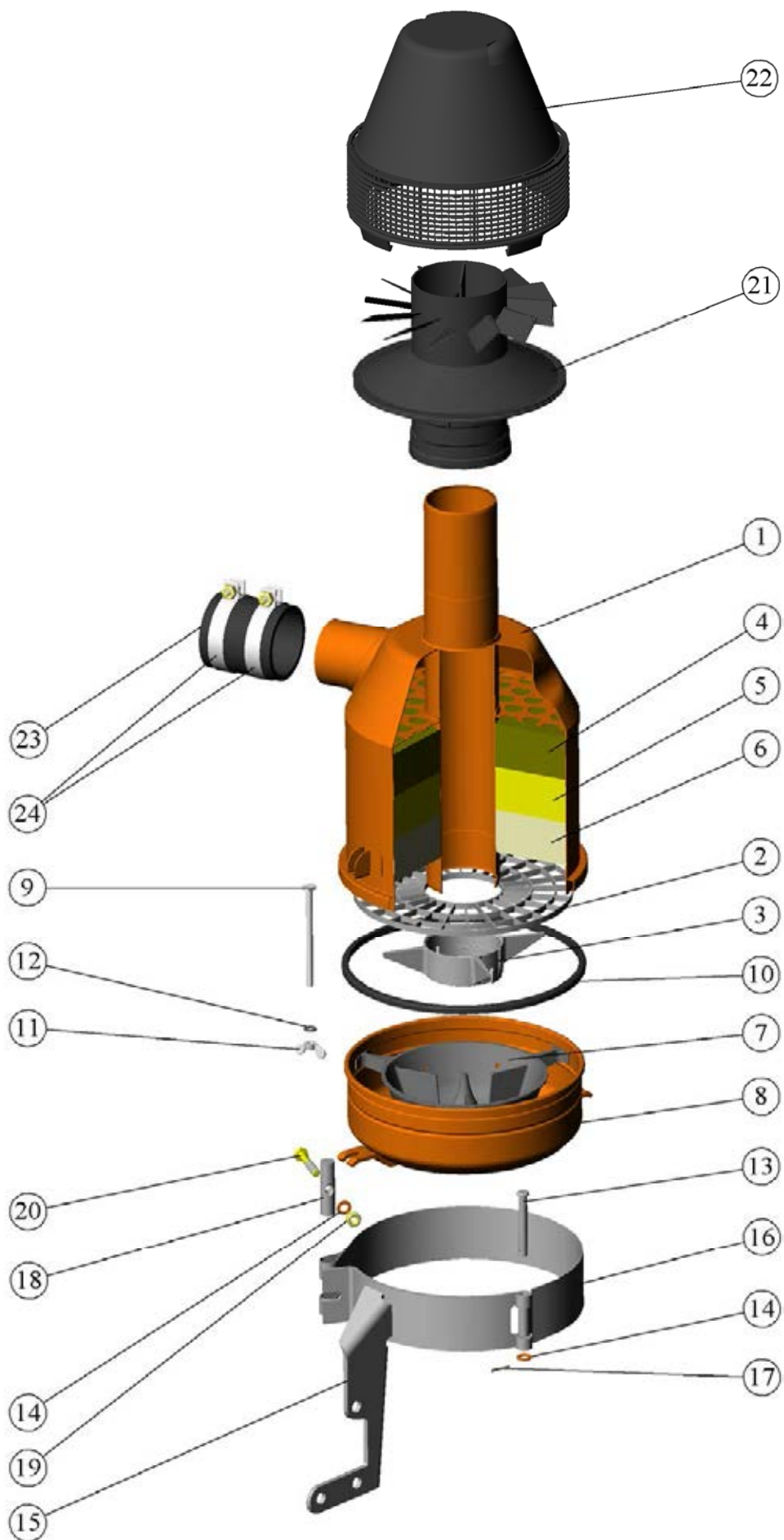


Рис. 8 Установка воздухоочистителя

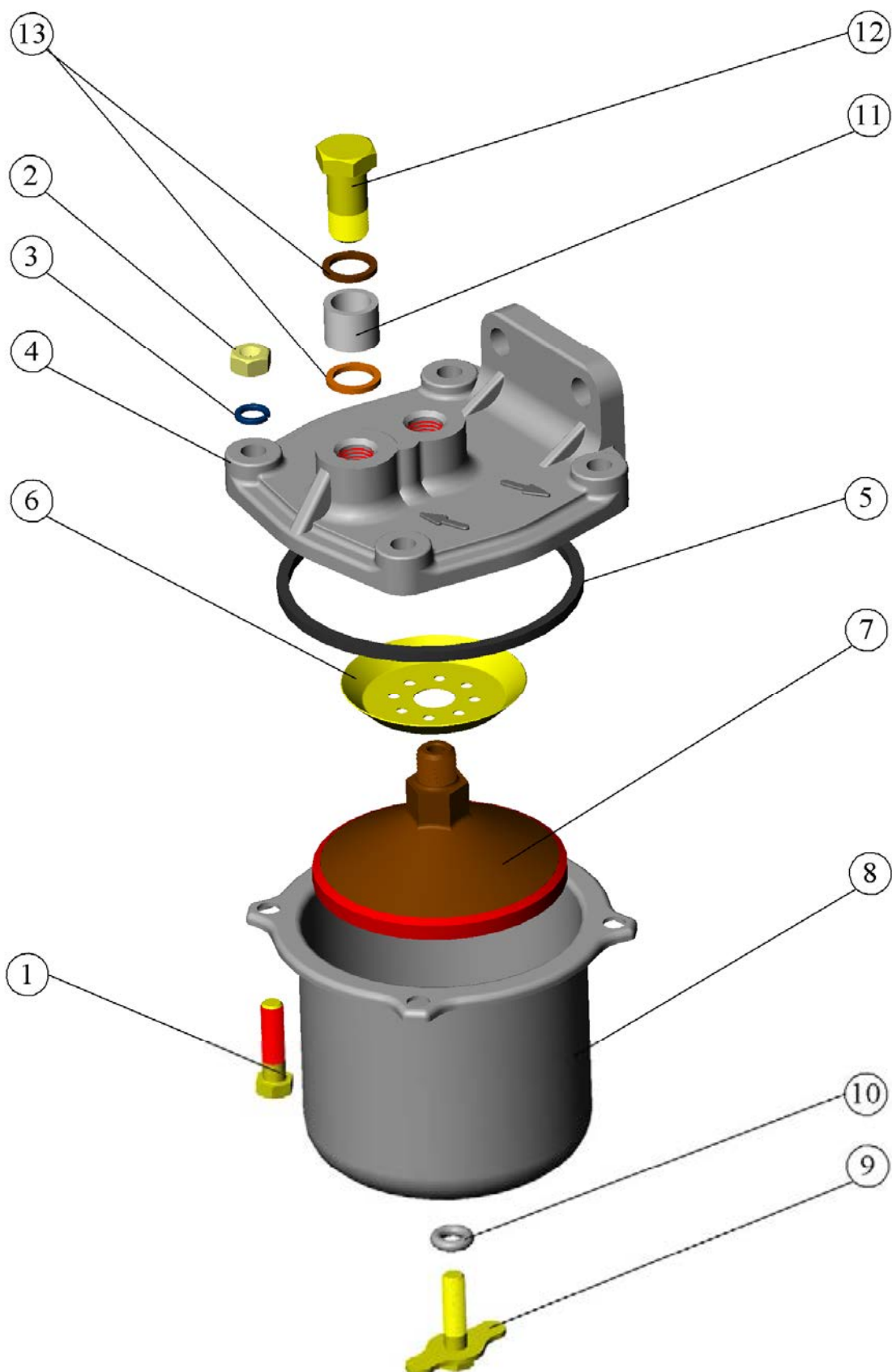


Рис. 9 Фильтр топливный грубой очистки

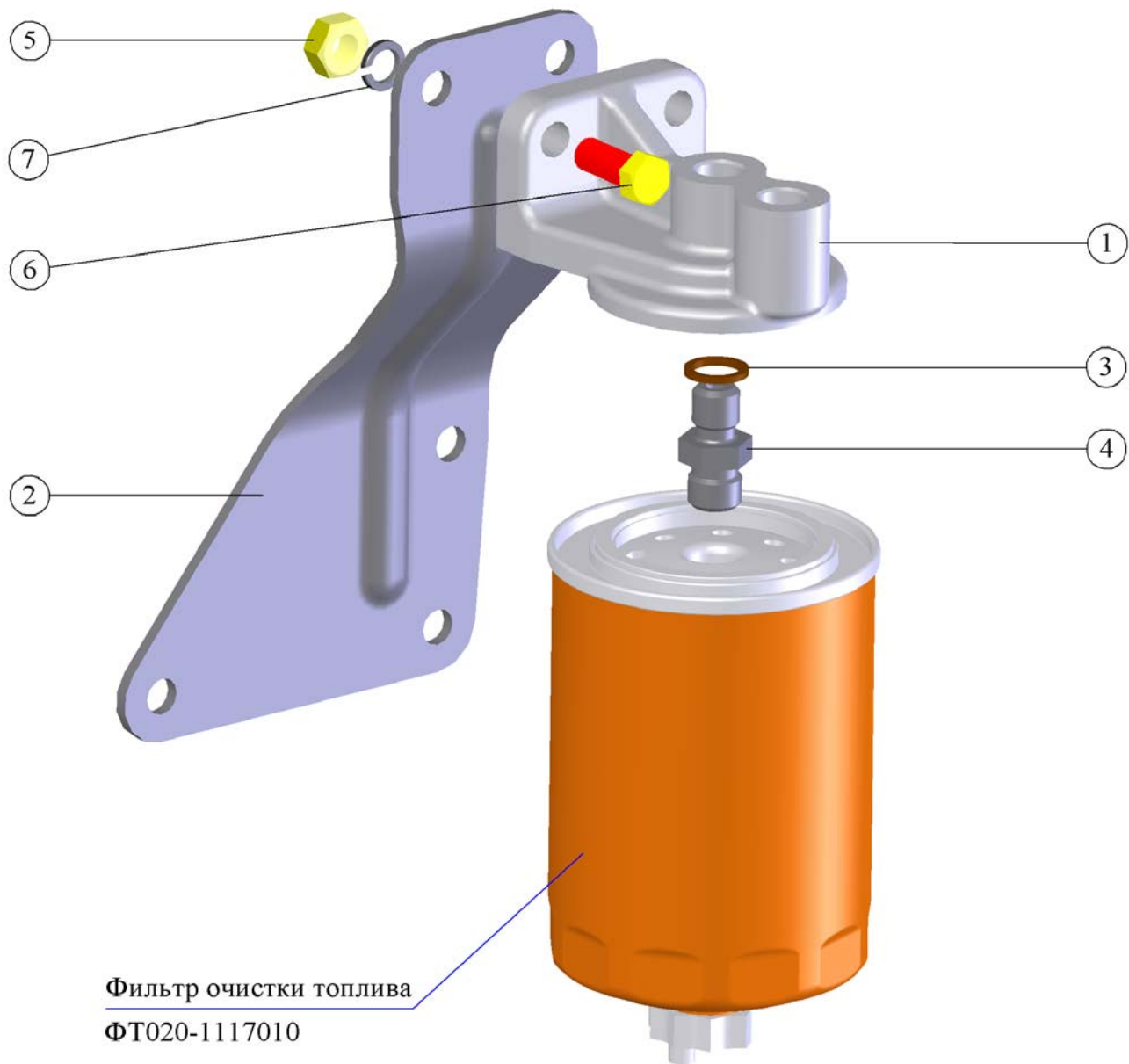


Рис. 10 Корпус фильтра очистки топлива

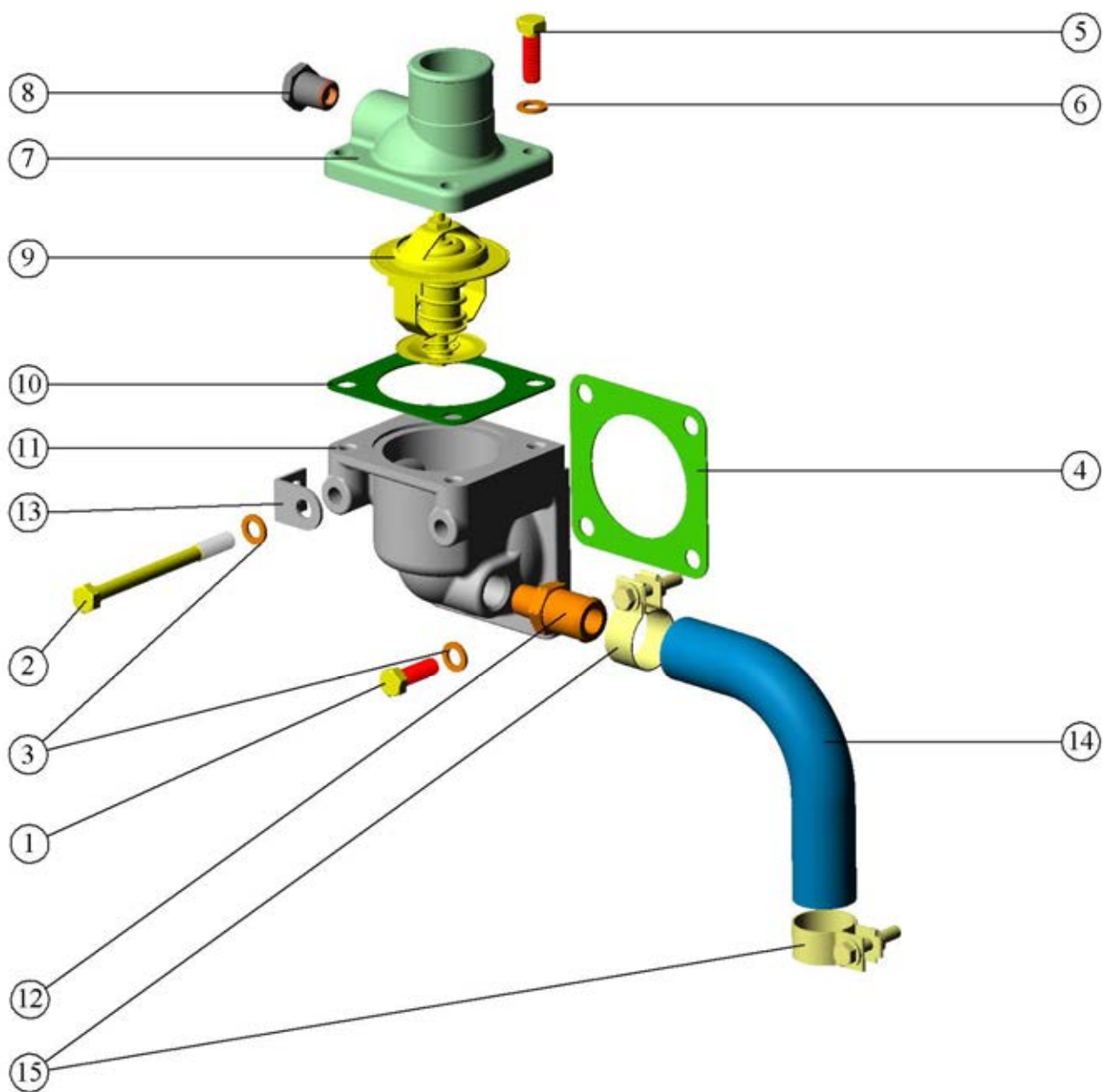


Рис. 11 Установка термостата

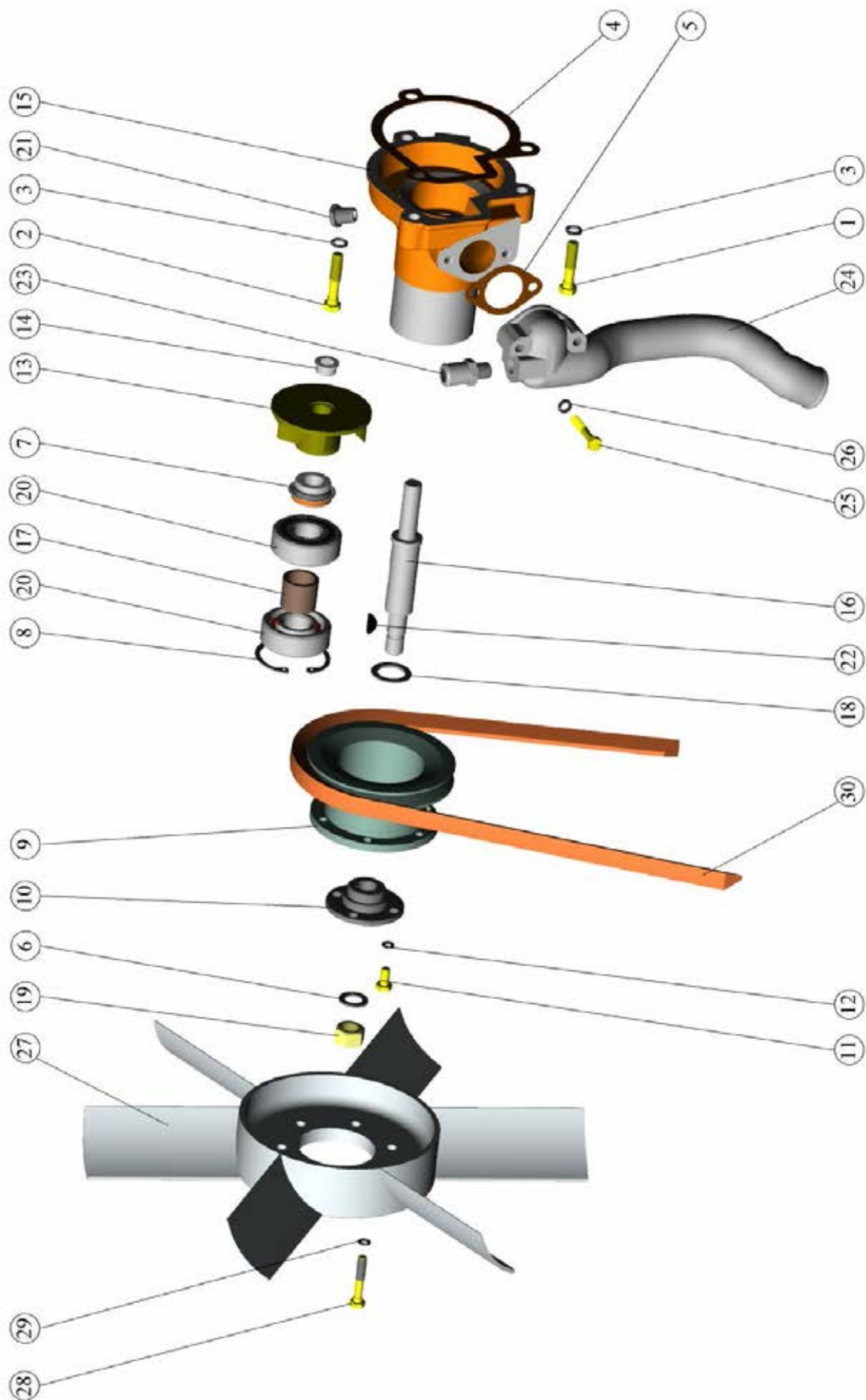


Рис. 12 Установка водяного насоса. Установка вентилятора



Рис.13 Установка масляного картера

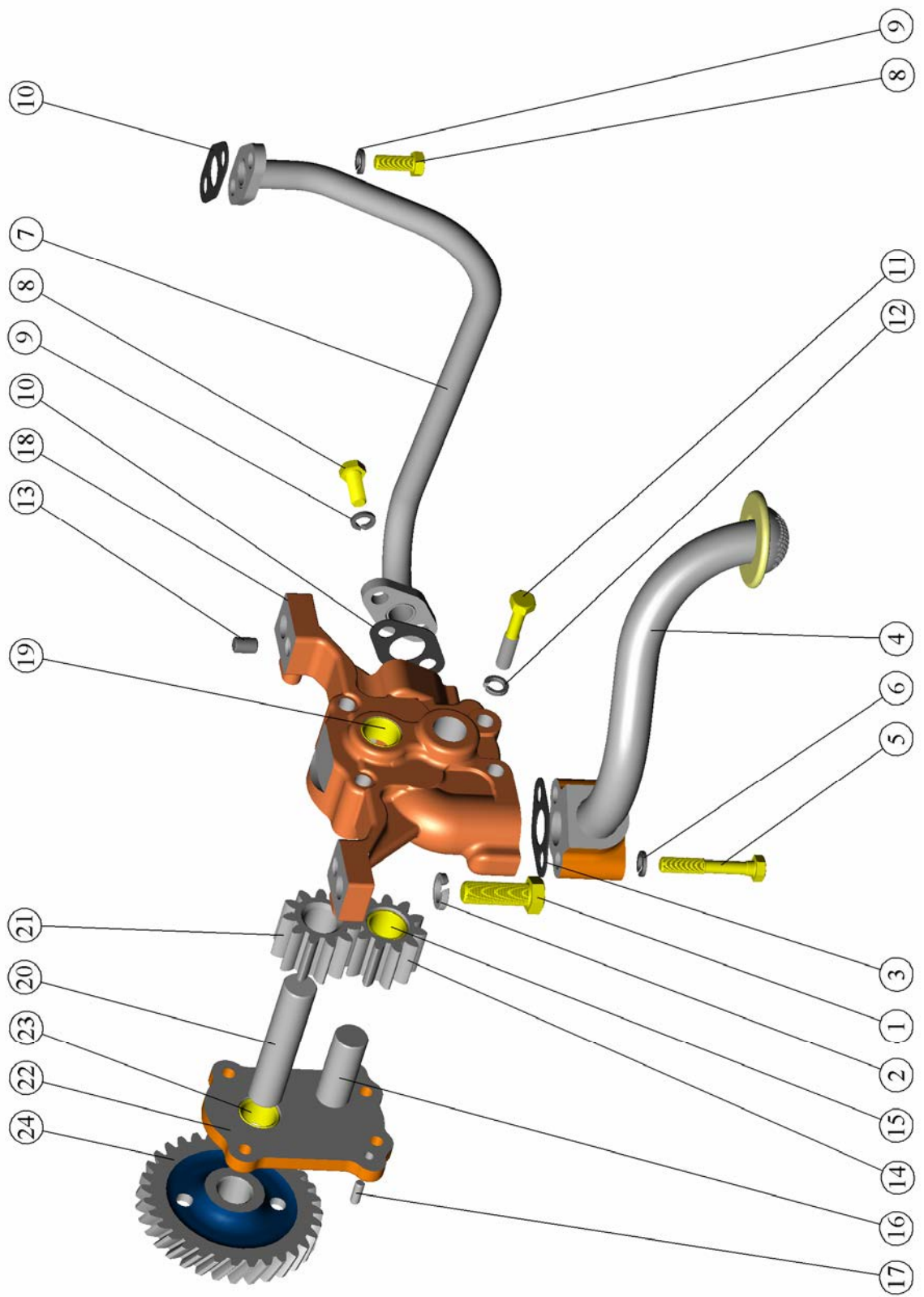


Рис. 14 Установка масляного насоса. Установка приёмника масляного насоса

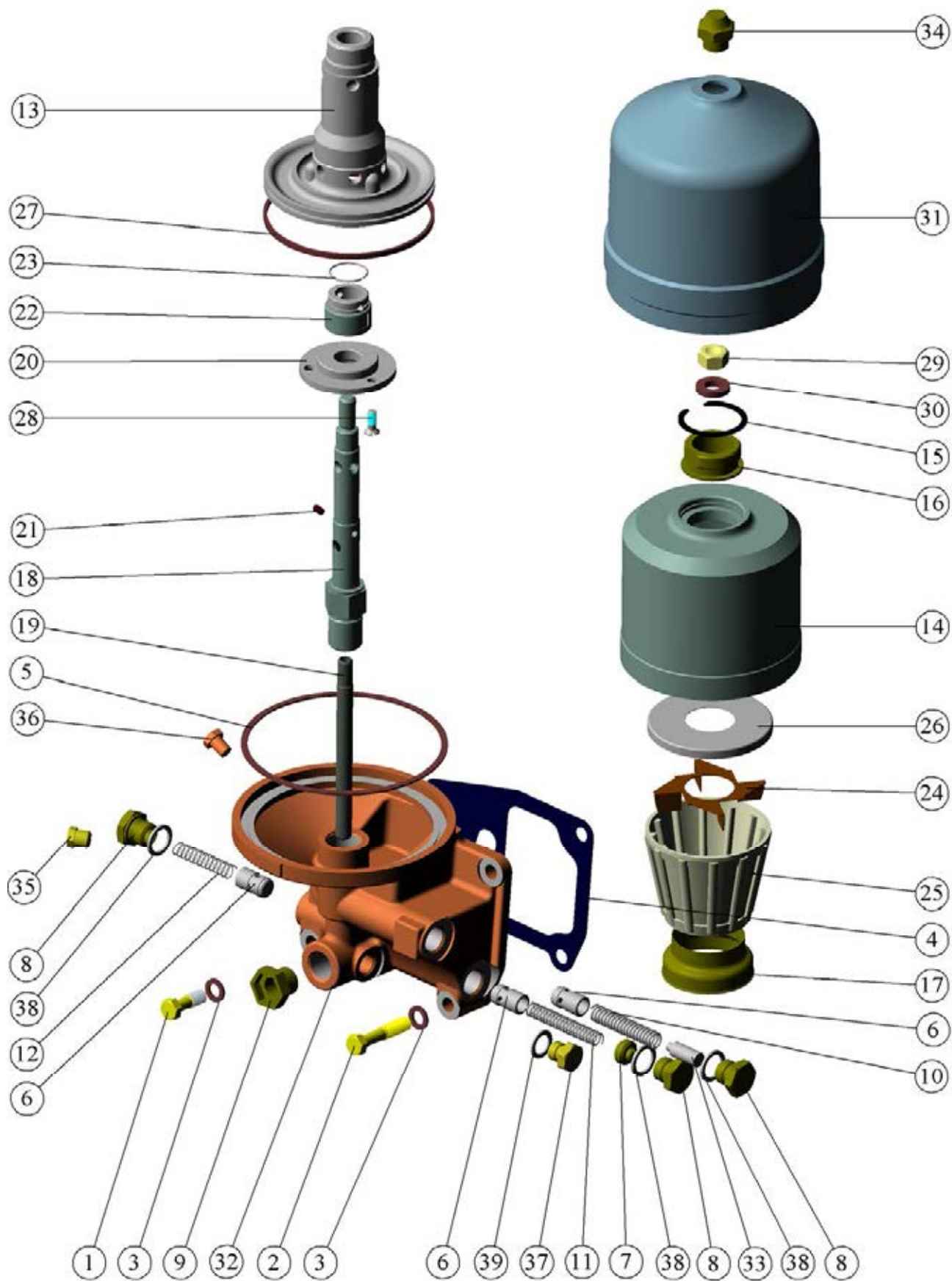


Рис. 15 Установка центробежного масляного фильтра

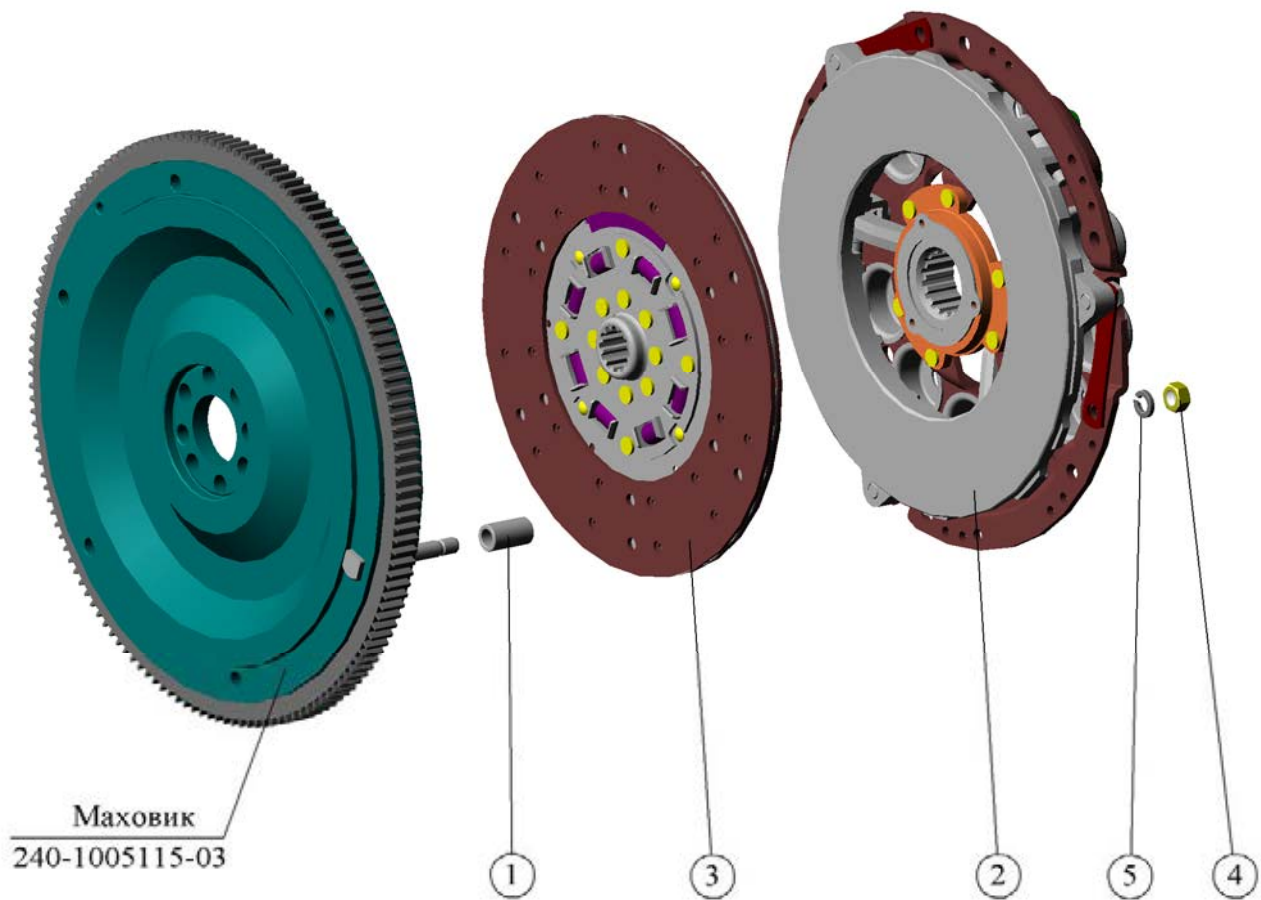


Рис. 16 Установка муфты сцепления

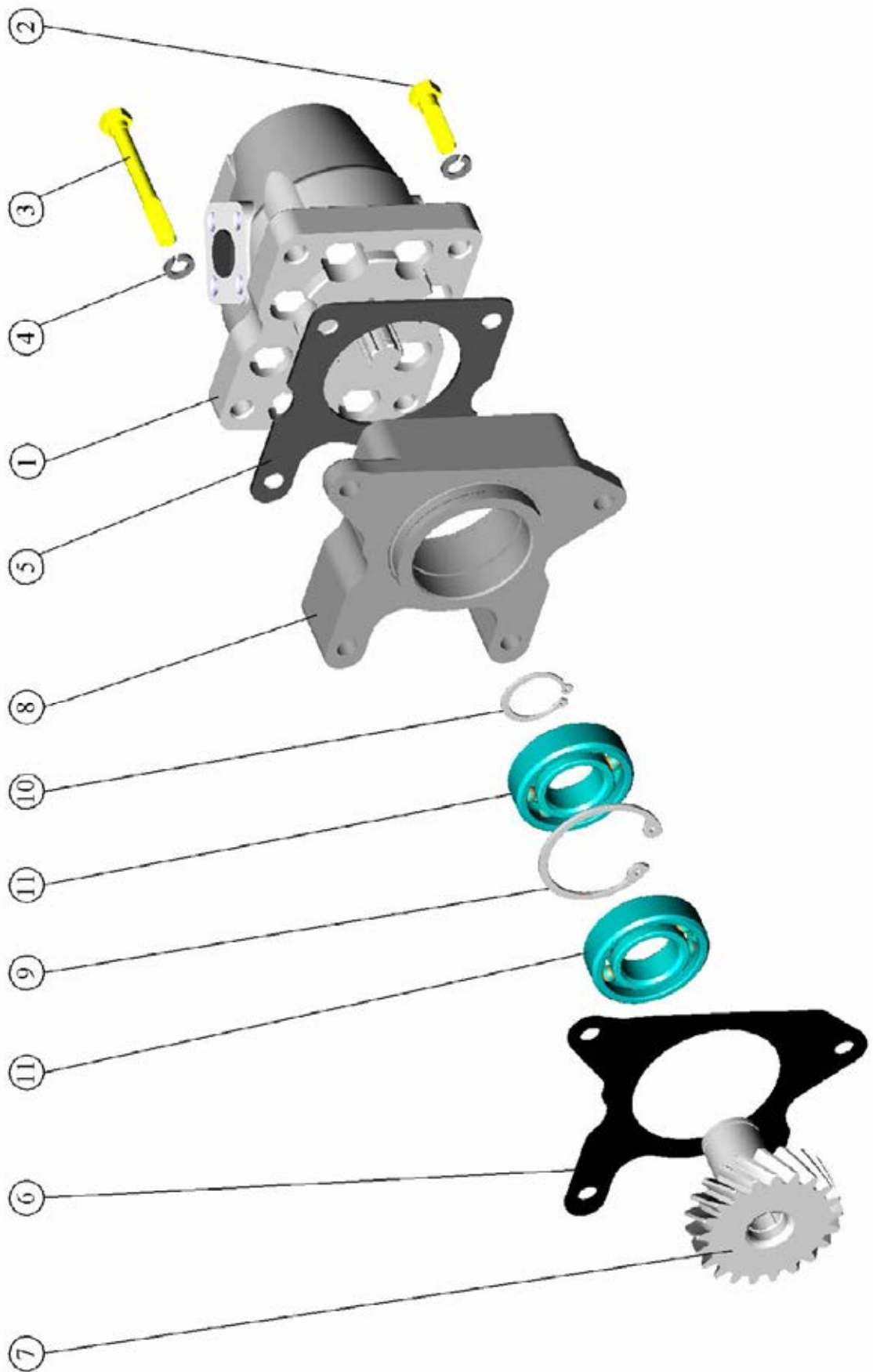


Рис. 17 Установка насоса рулевого управления

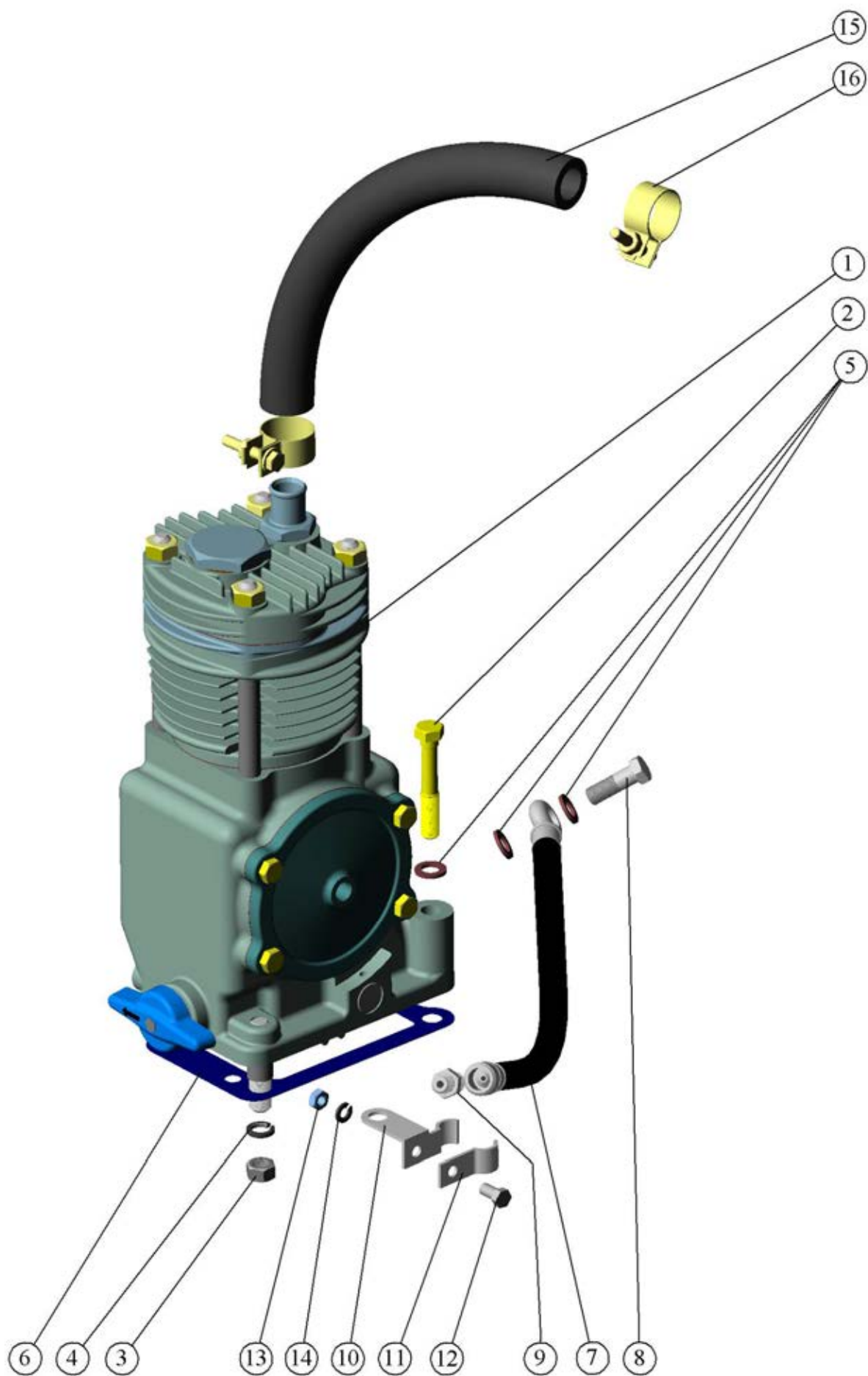


Рис. 18 Установка пневмокомпрессора

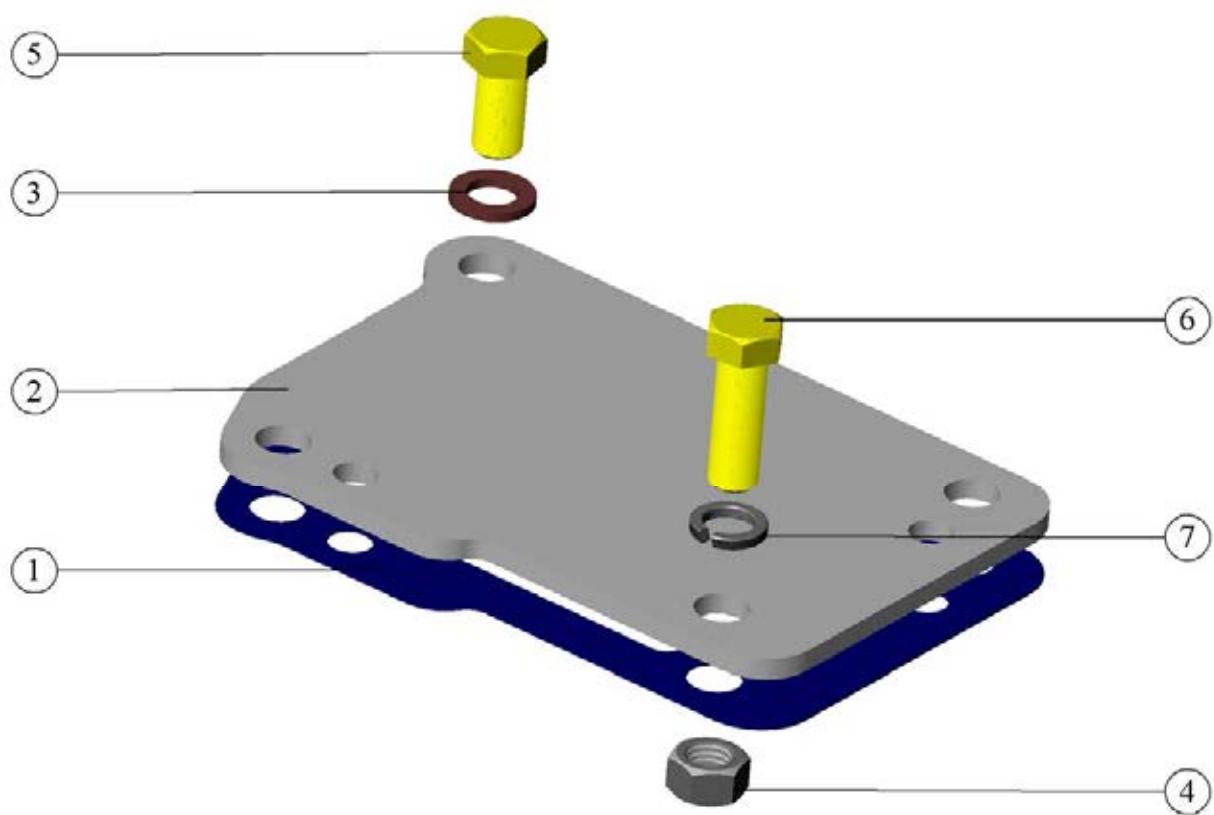


Рис. 19 Установка заглушки (для дизелей без пневмокомпрессора)

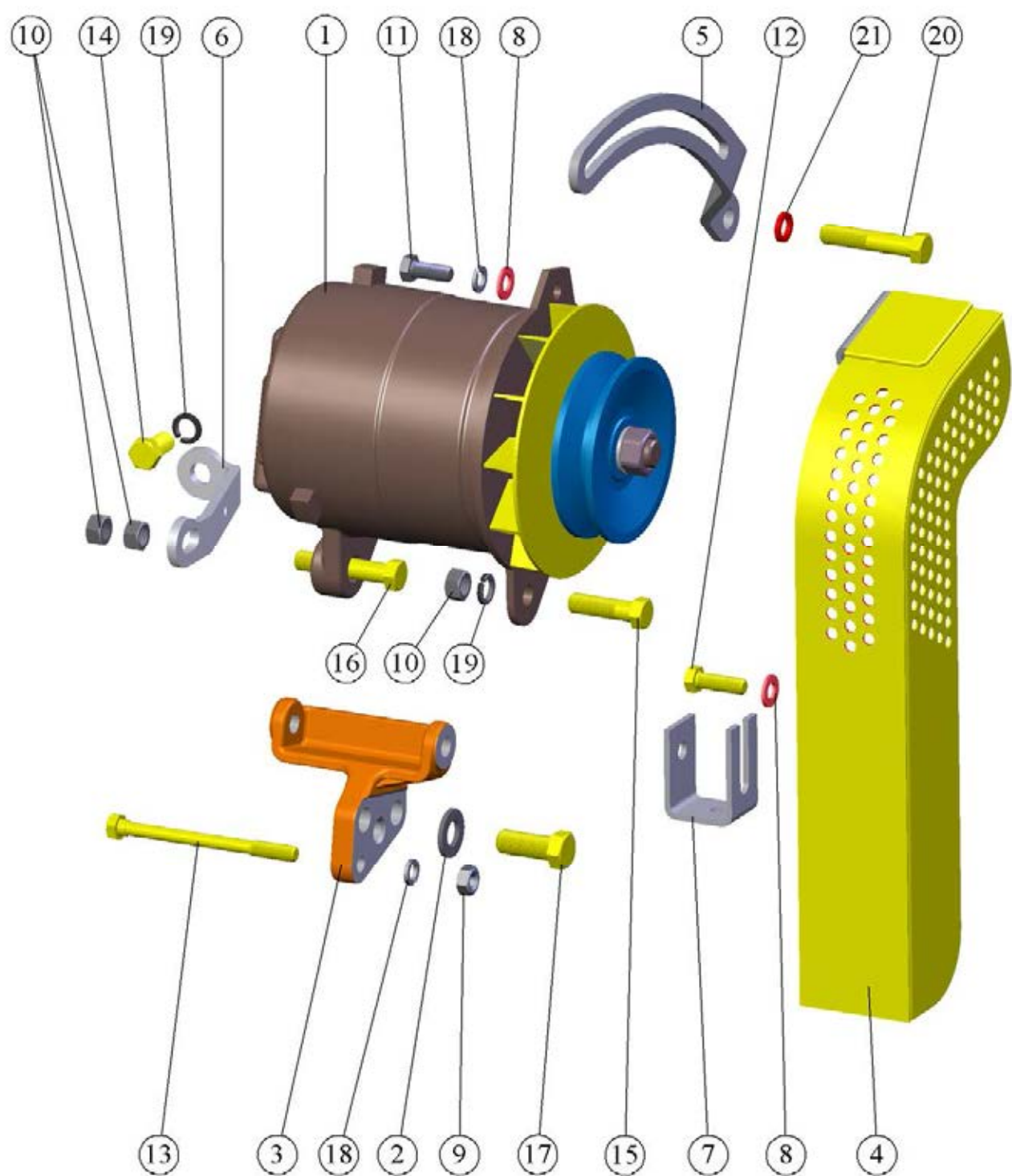


Рис. 20 Установка генератора

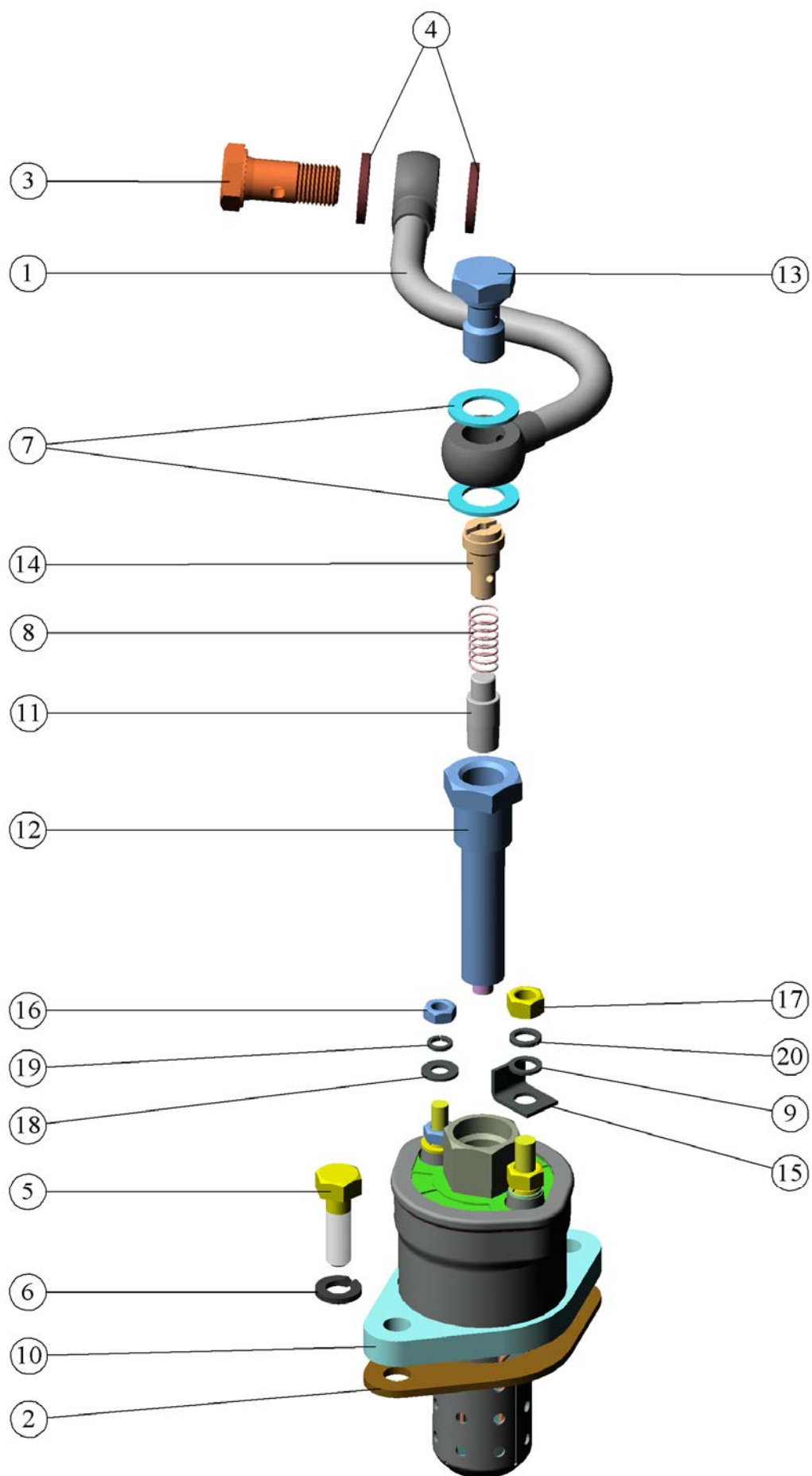


Рис. 21 Установка электрофакельного подогревателя

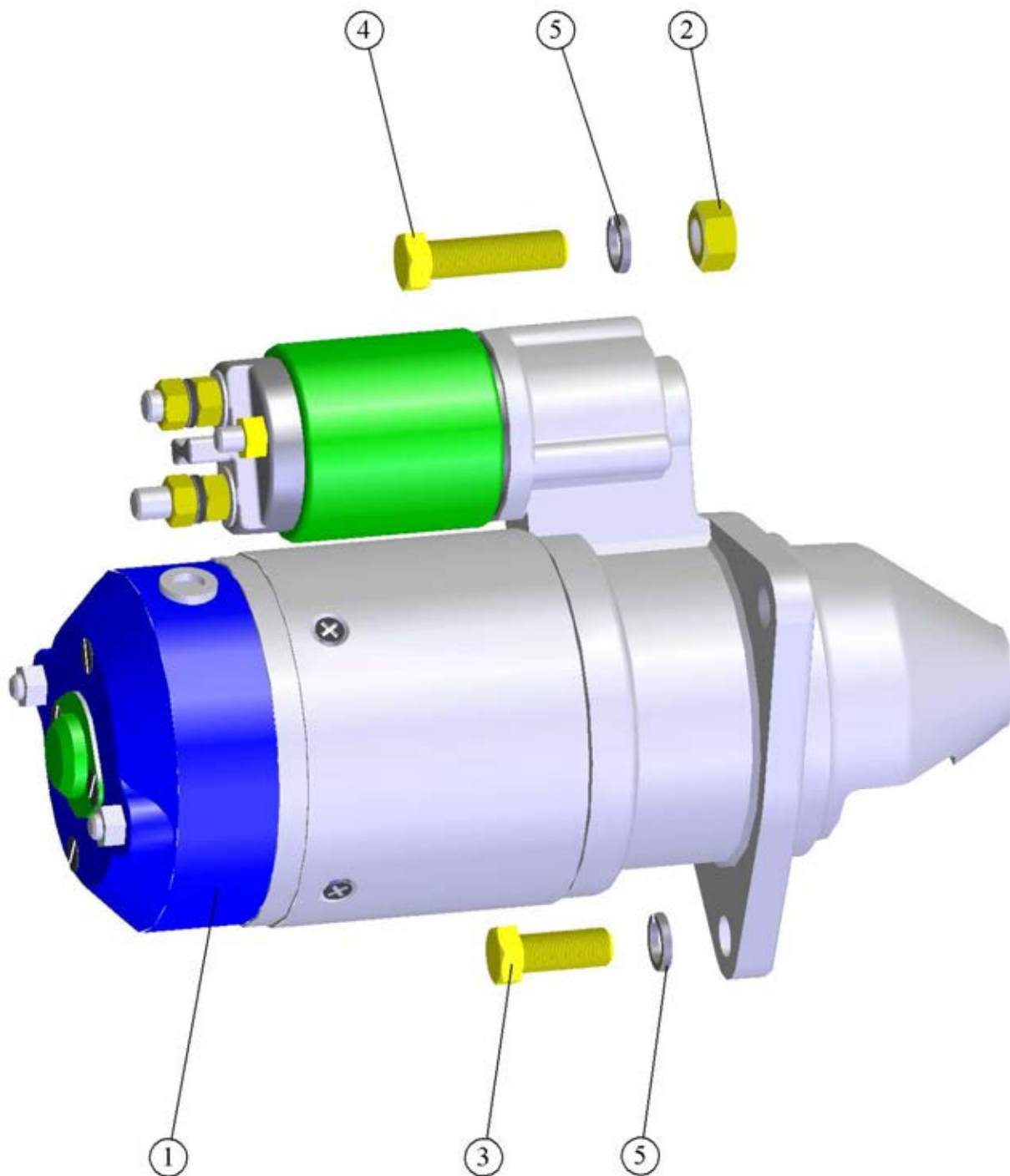


Рис. 22 Установка стартера

По вопросам продаж и поддержки обращайтесь:

Алматы (7273)495-231
 Ангарск (3955)60-70-56
 Архангельск (8182)63-90-72
 Астрахань (8512)99-46-04
 Барнаул (3852)73-04-60
 Белгород (4722)40-23-64
 Благовещенск (4162)22-76-07
 Брянск (4832)59-03-52
 Владивосток (423)249-28-31
 Владикавказ (8672)28-90-48
 Владимир (4922)49-43-18
 Волгоград (844)278-03-48
 Вологда (8172)26-41-59
 Воронеж (473)204-51-73
 Екатеринбург (343)384-55-89

Иваново (4932)77-34-06
 Ижевск (3412)26-03-58
 Иркутск (395)279-98-46
 Казань (843)206-01-48
 Калининград (4012)72-03-81
 Калуга (4842)92-23-67
 Кемерово (3842)65-04-62
 Киров (8332)68-02-04
 Коломна (4966)23-41-49
 Кострома (4942)77-07-48
 Краснодар (861)203-40-90
 Красноярск (391)204-63-61
 Курск (4712)77-13-04
 Курган (3522)50-90-47
 Липецк (4742)52-20-81

Магнитогорск (3519)55-03-13
 Москва (495)268-04-70
 Мурманск (8152)59-64-93
 Набережные Челны (8552)20-53-41
 Нижний Новгород (831)429-08-12
 Новокузнецк (3843)20-46-81
 Ноябрьск (3496)41-32-12
 Новосибирск (383)227-86-73
 Омск (3812)21-46-40
 Орел (4862)44-53-42
 Оренбург (3532)37-68-04
 Пенза (8412)22-31-16
 Петрозаводск (8142)55-98-37
 Псков (8112)59-10-37
 Пермь (342)205-81-47

Ростов-на-Дону (863)308-18-15
 Рязань (4912)46-61-64
 Самара (846)206-03-16
 Санкт-Петербург (812)309-46-40
 Саратов (845)249-38-78
 Севастополь (8692)22-31-93
 Саранск (8342)22-96-24
 Симферополь (3652)67-13-56
 Смоленск (4812)29-41-54
 Сочи (862)225-72-31
 Ставрополь (8652)20-65-13
 Сургут (3462)77-98-35
 Сыктывкар (8212)25-95-17
 Тамбов (4752)50-40-97
 Тверь (4822)63-31-35

Тольятти (8482)63-91-07
 Томск (3822)98-41-53
 Тула (4872)33-79-87
 Тюмень (3452)66-21-18
 Ульяновск (8422)24-23-59
 Улан-Удэ (3012)59-97-51
 Уфа (347)229-48-12
 Хабаровск (4212)92-98-04
 Чебоксары (8352)28-53-07
 Челябинск (351)202-03-61
 Челябинец (8202)49-02-64
 Чита (3022)38-34-83
 Якутск (4112)23-90-97
 Ярославль (4852)69-52-93

Россия +7(495)268-04-70

Казахстан +7(7172)727-132

Киргизия +996(312)96-26-47

Эл. почта: mzd@nt-rt.ru Сайт: www.mmz.nt-rt.ru