

Дизельный двигатель Д-243

(для автопогрузчика г.Львов)

Каталог сборочных единиц и деталей

По вопросам продаж и поддержки обращайтесь:

Алматы (7273)495-231
Ангарск (3955)60-70-56
Архангельск (8182)63-90-72
Астрахань (8512)99-46-04
Барнаул (3852)73-04-60
Белгород (4722)40-23-64
Благовещенск (4162)22-76-07
Брянск (4832)59-03-52
Владивосток (423)249-28-31
Владикавказ (8672)28-90-48
Владимир (4922)49-43-18
Волгоград (844)278-03-48
Вологда (8172)26-41-59
Воронеж (473)204-51-73
Екатеринбург (343)384-55-89

Иваново (4932)77-34-06
Ижевск (3412)26-03-58
Иркутск (395)279-98-46
Казань (843)206-01-48
Калининград (4012)72-03-81
Калуга (4842)92-23-67
Кемерово (3842)65-04-62
Киров (8332)68-02-04
Коломна (4966)23-41-49
Кострома (4942)77-07-48
Краснодар (861)203-40-90
Красноярск (391)204-63-61
Курск (4712)77-13-04
Курган (3522)50-90-47
Липецк (4742)52-20-81

Магнитогорск (3519)55-03-13
Москва (495)268-04-70
Мурманск (8152)59-64-93
Набережные Челны (8552)20-53-41
Нижний Новгород (831)429-08-12
Новокузнецк (3843)20-46-81
Ноябрьск (3496)41-32-12
Новосибирск (383)227-86-73
Омск (3812)21-46-40
Орел (4862)44-53-42
Оренбург (3532)37-68-04
Пенза (8412)22-31-16
Петрозаводск (8142)55-98-37
Псков (8112)59-10-37
Пермь (342)205-81-47

Ростов-на-Дону (863)308-18-15
Рязань (4912)46-61-64
Самара (846)206-03-16
Санкт-Петербург (812)309-46-40
Саратов (845)249-38-78
Севастополь (8692)22-31-93
Саранск (8342)22-96-24
Симферополь (3652)67-13-56
Смоленск (4812)29-41-54
Сочи (862)225-72-31
Ставрополь (8652)20-65-13
Сургут (3462)77-98-35
Сыктывкар (8212)25-95-17
Тамбов (4752)50-40-97
Тверь (4822)63-31-35

Тольятти (8482)63-91-07
Томск (3822)98-41-53
Тула (4872)33-79-87
Тюмень (3452)66-21-18
Ульяновск (8422)24-23-59
Улан-Удэ (3012)59-97-51
Уфа (347)229-48-12
Хабаровск (4212)92-98-04
Чебоксары (8352)28-53-07
Челябинск (351)202-03-61
Череповец (8202)49-02-64
Чита (3022)38-34-83
Якутск (4112)23-90-97
Ярославль (4852)69-52-93

Россия +7(495)268-04-70

Казахстан +7(7172)727-132

Киргизия +996(312)96-26-47

Эл. почта: mzd@nt-rt.ru Сайт: www.mzm.nt-rt.ru

ПОРЯДОК ПОЛЬЗОВАНИЯ КАТАЛОГОМ

Настоящий каталог содержит основную номенклатуру сборочных единиц и деталей двигателя Д-243.

Сборочные единицы и детали расположены по группам и подгруппам в соответствии с номерами позиций на рисунках, что значительно облегчает поиск деталей в каталоге.

В графе «Наименование» применена система отступов. В первой строке указана самая крупная сборочная единица, а затем перечислены входящие в нее детали, например:

Наименование

1 2 3 4 5 6 7

Составная часть

Крепёжные детали

Сборочные единицы составной части

Крепёжные детали сборочной единицы

Более мелкое деление

Крепёжные детали

и т.д.

Цифры 1 2 3 4 5 6 7 указывают на принадлежность сборочных единиц и деталей к изделиям и служат для их отыскания. Крепёжные детали перечислены непосредственно под изделием (сборочной единицей), для крепления которого(ой) их используют, их перечисление предшествует перечислению деталей, входящих в это изделие. Крепёжные детали перечислены в том же столбце, что и изделия, с помощью которых оно крепится под заголовком «Крепёжные детали».

Для двигателей принята семизначная система нумерации сборочных единиц и деталей. Номер состоит из следующих элементов:

- первые цифры до дефиса обозначают марку дизеля, на котором впервые была применена данная деталь;
- первые две цифры после дефиса - номер группы;
- вторые две цифры - номер подгруппы;
- последние три цифры - порядковый номер детали;
- стоящие за ними буквы и цифры обозначают модификацию и исполнение сборочной единицы или детали.

Например: 245-1002021-А1 - гильза

10 - номер группы

02 - номер подгруппы

021- номер детали

В комплектацию двигателя входят покупные сборочные единицы и детали. К ним относятся топливный насос, форсунка, электрооборудование и др. Эти сборочные единицы и детали обозначены так, как это принято на заводах-изготовителях.

В связи с постоянным совершенствованием дизеля в конструкции отдельных сборочных единиц и деталей могут быть внесены изменения не отраженные в настоящем каталоге.

ТЕХНИЧЕСКИЕ ХАРАКТЕРИСТИКИ ДИЗЕЛЕЙ

Наименование параметров	Д-243
Тип двигателя	Четырёхтактный без наддува
Способ смесеобразования	Непосредственный впрыск топлива
Число цилиндров	4
Порядок работы	1 - 3 - 4 - 2
Диаметр цилиндра, мм	110
Ход поршня, мм	125
Рабочий объем, л	4,75
Степень сжатия (расчетная)	17
Номинальная мощность, кВт	60
Номинальная частота вращения, мин ⁻¹	2200
Максимальный крутящий момент, Нм	258
Частота вращения при максимальном крутящем моменте, мин ⁻¹ , не менее	1600
Удельный расход топлива, г/(кВт.ч):	226
Масса, кг	430

**УКАЗАТЕЛЬ ГРУПП, ПОДГРУПП,
СБОРОЧНЫХ ЕДИНИЦ И ДЕТАЛЕЙ**

Группа	Подгруппа	Наименование	Страница
		Механизмы двигателя	6
10	1001, 1002	Блок цилиндров. Установка передней опоры	6-8
	1003, 1007	Установка головки цилиндров и впускного тракта. Клапаны и толкатели клапанов	8-10
	1004, 1005	Кривошипно-шатунный механизм. Установка маховика. Установка шкива коленчатого вала	10-11
	1006	Распределительный механизм	11-12
	1008	Коллектор выпускной	12
		Система питания	13
11	1104, 1111	Топливные трубопроводы и установка топливной аппаратуры	13
	1109	Установка воздухоочистителя	14
	1105	Фильтр топливный грубой очистки	14-15
	1117	Корпус фильтра очистки топлива	15
		Система охлаждения	15
13	1306	Установка корпуса термостата	15
	1307,1308	Установка водяного насоса. Установка вентилятора	15-16
		Система смазывания	16
10, 14	1009, 1401	Установка масляного картера	16
14	1402, 1403	Установка масляного насоса. Установка приёмника масляного насоса	17
14	1404	Установка фильтра очистки масла	17-18
		Приводы	18
10, 16	1005, 1601	Установка муфты сцепления	18
10	1022	Установка привода гидронасоса	18
35	3509	Установка компрессора	19
35	3509	Установка заглушки (для двигателей без компрессора)	19
		Электрооборудование	19
37	3701	Установка генератора	19-20
37	3707	Установка электрофакельного подогревателя	20
37	3708	Установка стартера	20

№ Позиции на рисунке.	Номер сборочной единицы, деталей	Наименование									Кол-во в группе
		1	2	3	4	5	6	7	8	9	
Группа 10. Механизмы дизеля											
Подгруппы 1001, 1002. Блок цилиндров. Установка передней опоры (Рис. 1)											
	240-1001000-А	УСТАНОВКА ПЕРЕДНЕЙ ОПОРЫ									1
1	240-1001010-А	ОПОРА ДВИГАТЕЛЯ ПЕРЕДНЯЯ									1
	240-1001015-А1	ОПОРА ДВИГАТЕЛЯ ПЕРЕДНЯЯ									1
2	240-1001025	АМОРТИЗАТОР С ОГРАНИЧИТЕЛЕМ									1
3	М8-6gX16.88.35.016	БОЛТ									4
4	8Г 65Г 06	ШАЙБА									4
5	М10-6gX30.88.35.016	БОЛТ									2
6	10 65Г 06	ШАЙБА									2
	240-1002000-Б	БЛОК ЦИЛИНДРОВ									1
	50-1002040-В	ОПОРА МАСЛЯНОГО КАРТЕРА									1
7	50-1002042-В	ОПОРА МАСЛЯНОГО КАРТЕРА									1
8	240-1002044	ШТИФТ									2
9	50-1002313-В	ЛИСТ ЗАДНИЙ									1
10	50-1002316-А2	ПРОКЛАДКА КОРПУСА САЛЬНИКА									1
11	50-1002340	ФИКСАТОР									1
12	240-1002030	ЩИТ РАСПРЕДЕЛЕНИЯ									1
13	240-1002033	ПРОКЛАДКА ЩИТА РАСПРЕДЕЛЕНИЯ									1
14	240-1002046	ШТИФТ									2
15	240-1002049	ПРОКЛАДКА									2
	240-1002060-А	КРЫШКА РАСПРЕДЕЛЕНИЯ									1
16	240-1002044	ШТИФТ									2
17	240-1002055	МАНЖЕТА 2.1-50X70-4									1
18	240-1002065-А2 или 240-1002065-А3-01	КРЫШКА РАСПРЕДЕЛЕНИЯ									1
19	240-1002064-А	ПРОКЛАДКА КРЫШКИ РАСПРЕДЕЛЕНИЯ									1
	240-1002080-А	УСТАНОВКА ГОРЛОВИНЫ									1
20	240-1002082-А1	ПРОКЛАДКА ГОРЛОВИНЫ									1
21	240-1002085	СЕТКА									1
	240-1002115	ГОРЛОВИНА									1
22	240-1002088-В	ПАТРУБОК									1
23	А19.01.003	КОЛЬЦО ПРУЖИННОЕ									1
	А19.01.100	КРЫШКА									1
24	042-048-30-2-1	КОЛЬЦО									1
25	А19.01.001	ПРОБКА									1
26	М8-6gX 20.88.35.016	БОЛТ									2
27	8 65Г 06	ШАЙБА									2
	240-1002310	УПЛОТНЕНИЕ									1
	240-1002300	КОРПУС САЛЬНИКА С КОЛЬЦОМ									1
28	240-1002311	КОЛЬЦО МАСЛООТРАЖАТЕЛЬНОЕ									1
29	240-1002315	КОРПУС САЛЬНИКА									1
30	240-1002305	МАНЖЕТА 1.1-100X125-4									1
31	240-1002314	ПРОКЛАДКА ЛИСТА ЗАДНЕГО									1
32	240-1002320-В	МАСЛОМЕР									1

№ Позиции на рисунке.	Номер сборочной единицы, деталей	Наименование									Кол-во в группе
		1	2	3	4	5	6	7	8	9	
33	240-1002328	ЗАГЛУШКА									2
	240-1002010-Б1	БЛОК ЦИЛИНДРОВ									1
34	50-1002034	ШТИФТ УСТАНОВОЧНЫЙ									2
35	50-1002318-Б	РЫМ									2
36	50-1002326-В	ЗАГЛУШКА									2
37	240-1002323-Б	ТРУБКА									1
	245-1002009	БЛОК ЦИЛИНДРОВ									
38	50-1002327-А	ПРОБКА									1
39	240-1002015-А2	БЛОК ЦИЛИНДРОВ									1
40	240-1002067-А или 240-1002067-А1	ВТУЛКА									1
41	240-1002068-А или 240-1002068-А1	ВТУЛКА ЗАДНЯЯ									1
42	240-1002069-А	ВТУЛКА ПЕРЕДНЯЯ									1
43	50-1005140-Б	КРЫШКА КОРЕННОГО ПОДШИПНИКА									3
44	50-1005141-Б	КРЫШКА 1-ГО КОРЕННОГО ПОДШИПНИКА									1
45	50-1005152-В	КРЫШКА 5-ГО КОРЕННОГО ПОДШИПНИКА									1
46	50-1005159-Б1	БОЛТ КРЫШКИ КОРЕННОГО ПОДШИПНИКА									10
47	50-1005161	ШАЙБА									10
48	45-08КП.Ц9.ХР	ЗАГЛУШКА									1
49	245-1002021-А1/А1-01/ А1-02 или К245-1002021-А1/А1-01/ А1-02 или 245-1002021-А1МD/ А1МD01/А1МD02	ГИЛЬЗА БЛОКА ЦИЛИНДРОВ									4
50	50-1002022	КОЛЬЦО ГИЛЬЗЫ									8
51	50-1005019	ШТИФТ									2
52	КГ 1/8" А12.06	ПРОБКА (для исполнений дизелей без пневмокомпрессора)									1
53	ПС7-0	КРАН									1
54	М10-6gX20.88.35.016	БОЛТ									4
55	М10-6gX25.88.35.016	БОЛТ									8
56	М10-6gX30.88.35.016	БОЛТ									1
57	М10-6gX45.88.35.016	БОЛТ									2
58	М10-6gX60.88.35.016	БОЛТ									1
59	М10-6gX75.88.35.016	БОЛТ									2
60	М12-6gX30.88.35.016	БОЛТ									7
61	М12-6gX35.88.35.016	БОЛТ									2
62	10 65Г 06	ШАЙБА									18
63	12 65Г 06	ШАЙБА									2
64	12.ОТ.65Г.06	ШАЙБА									7
	245-1006310-В-05	ПРИВОД НАСОСА ТОПЛИВНОГО									
65	240-1002038	ПРОКЛАДКА ЛЮКА									1
66	245-1002036	КРЫШКА ЛЮКА									1
67	50-1022067	КОЛЬЦО УПЛОТНИТЕЛЬНОЕ									3
68	М8-6gX30.88.35.016	БОЛТ									3

№ Позиции на рисунке.	Номер сборочной единицы, деталей	Наименование									Кол-во в группе
		1	2	3	4	5	6	7	8	9	
69	240-380200-А-05	УСТАНОВКА ПРИВОДА И СЧЕТЧИКА									1
70	240-1002062	КРЫШКА									1
71	50-1021012	ПРОКЛАДКА									1
72	М6-6gX16.88.35.016	БОЛТ									3
73	А6.01.08кп.016	ШАЙБА									3
73	6 65Г 06	ШАЙБА									3
Подгруппы 1003, 1007. Установка головки цилиндров и впускного тракта. Клапаны и толкатели клапанов (Рис. 2)											
1	240-1003010-А-37	УСТАНОВКА ГОЛОВКИ ЦИЛИНДРОВ									1
2	240-1002047	БОЛТ									12
3	240-1002047-01	БОЛТ									4
4	48-1002318	ШАЙБА									16
5	50-1003070-А8 или -А9	ПРОКЛАДКА ГОЛОВКИ ЦИЛИНДРОВ									1
6	50-1003104-А	ГАЙКА КОЛПАКА									4
7	50-1003106	ШАЙБА									4
8	50-1003107-А-01	КОЛЬЦО									4
9	240-1003108	ПРОКЛАДКА КРЫШКИ ГОЛОВКИ ЦИЛИНДРОВ									1
10	240-1003109	ПРОКЛАДКА КОЛПАКА КРЫШКИ ГОЛОВКИ ЦИЛИНДРОВ									1
11	240-1003011	ГОЛОВКА ЦИЛИНДРОВ									1
12	50-1003103-А	СТАКАН									2
13	50-1003112	ШПИЛЬКА СТОЙКИ									4
14	240-1003013-А2-12	ГОЛОВКА ЦИЛИНДРОВ									1
15	240-1003027-А2	ЗАГЛУШКА									5
16	240-1003029	ВТУЛКА									6
17	240-1003037	ЗАГЛУШКА									1
18	240-1003015-А1	ГОЛОВКА ЦИЛИНДРОВ									1
19	245-1007032	ВТУЛКА НАПРАВЛЯЮЩАЯ КЛАПАНА									8
20	Д02-003-А	ЗАГЛУШКА									4
21	50-1007053-А1 или 50-1007053-А2	СУХАРЬ КЛАПАНА									16
22	240-1007015-Б6 или 240-1007015-Б7 или 240-1007015-Б9	КЛАПАН ВЫПУСКНОЙ									4
23	240-1007020	МАНЖЕТА УПЛОТНИТЕЛЬНАЯ КЛАПАНА									8
24	240-1007045-А2 или (-А3, -А4, -А6, -А7, -А8, -А9, -А10)	ПРУЖИНА КЛАПАНА НАРУЖНАЯ									8
25	240-1007046-А2 или (-А3, -А4, -А5)	ПРУЖИНА КЛАПАНА ВНУТРЕННЯЯ									8
26	240-1007048	ТАРЕЛКА ПРУЖИН КЛАПАНА									8
27	240-1007054	ШАЙБА ПРУЖИНЫ КЛАПАНА НИЖНЯЯ									8
28	240-1007055	ШАЙБА ПРУЖИНЫ КЛАПАНА ВЕРХНЯЯ									8
29	240-1007014-Б4 или (-Б7, -Б8, -Б9)	КЛАПАН ВПУСКНОЙ									4
30	240-1003030-А-01	КРЫШКА ГОЛОВКИ ЦИЛИНДРОВ (для исполнений двигателей с компрессором)									1
31	240-1003030-А-05	КРЫШКА ГОЛОВКИ ЦИЛИНДРОВ (для исполнений двигателей без компрессора)									1

№ Позиции на рисунке.	Номер сборочной единицы, деталей	Наименование									Кол-во в группе
		1	2	3	4	5	6	7	8	9	
27	240-1003031	ПРОКЛАДКА									2
28	240-1003032-A	КРЫШКА ГОЛОВКИ ЦИЛИНДРОВ									1
29	240-1003033-14	КОЛЛЕКТОР ВПУСКНОЙ (для исполнений двигателей с компрессором)									1
	240-1003033-16	КОЛЛЕКТОР ВПУСКНОЙ (для исполнений двигателей без компрессора)									1
30	240-1003264-A	ПРОКЛАДКА									1
31	243-1109210	ПАТРУБОК									1
32	242-3509213	ШТУЦЕР (только для исполнений двигателей с компрессором)									1
	242-3707220-A	БАЧОК С ПРОБКОЙ									1
33	240-3707200	ПРОБКА									1
34	242-3707140-A	БАЧОК									1
35	50-1117028	ПРОБКА РЕЗЬБОВАЯ									1
36	Д-18-055-A	КОЛЬЦО УПЛОТНИТЕЛЬНОЕ									1
37	КГ 1/8". А12.016	ПРОБКА									1
38	2.5X10	ШТИФТ									2
39	M8-6gX20.88.35.016	БОЛТ									5
40	M8-6gX35.88.35.016	БОЛТ									4
41	8Т 65Г 06	ШАЙБА									9
	240-1007100-Б1	МЕХАНИЗМ КОРОМЫСЕЛ									1
42	50-1007102-A1	ОСЬ КОРОМЫСЕЛ									1
43	50-1007103-A или 50-1007103-A1 или 50-1007103-A2	ПРУЖИНА ОСИ КОРОМЫСЕЛ									3
44	50-1007175-Б1	ВИНТ РЕГУЛИРОВОЧНЫЙ									8
45	50-1007182	ПРОБКА ОСИ КОРОМЫСЕЛ									2
46	50-1007183	ШАЙБА ПРОБКИ									2
47	50-1007212-A3 или 50-1007212-A4	КОРОМЫСЛО КЛАПАНА СО ВТУЛКОЙ									8
48	240-1007151-Б-01	СТОЙКА ОСИ КОРОМЫСЕЛ КРАЙНЯЯ									1
	240-1007151-Б	СТОЙКА ОСИ КОРОМЫСЕЛ КРАЙНЯЯ (не показана)									1
49	240-1007152-Б-01	СТОЙКА ОСИ КОРОМЫСЕЛ СРЕДНЯЯ									1
	240-1007152-Б	СТОЙКА ОСИ КОРОМЫСЕЛ СРЕДНЯЯ (не показана)									1
50	240-1007185	ФИКСАТОР ОСИ КОРОМЫСЕЛ									1
51	10 65Г 06	ШАЙБА									1
52	Д02-063	ГАЙКА									8
53	240-1007310-Б или 240-1007310-Б1	ШТАНГА									8
54	240-1007375-A или 240-1007375-A1 или 240-1007375-A2	ТОЛКАТЕЛЬ КЛАПАНА									8
	240-1002470	УСТАНОВКА САПУНА									1
55	240-1002430-Г	КОРПУС САПУНА С ТРУБКОЙ									1
56	240-1002440	ФИЛЬТР									1
57	240-1002444-A1	ПРОКЛАДКА									1
58	240-1003122-Б	КОЛПАК КРЫШКИ									1
59	M8-6gX16.88.35.016	БОЛТ									4
60	8Т 65Г 06	ШАЙБА									4

№ Позиции на рисунке.	Номер сборочной единицы, деталей	Наименование									Кол-во в группе
		1	2	3	4	5	6	7	8	9	
61	КГ 3/8"	ПРОБКА									2
62	70-8115022-А	ПАТРУБОК									1
63	50-1015598	ПРОКЛАДКА ПАТРУБКА									1
64	M12-6H.6(S18)	ГАЙКА									4
65	M8-6gX20.88.35.016	БОЛТ									2
66	M8-6gX30.88.35.016	БОЛТ									1
67	M8-6gX35.88.35.016	БОЛТ									2
68	M8-6gX80.88.35 или 240-1022070-03	БОЛТ									1
69	M12-6gX85.88.35	БОЛТ									2
70	8Т 65Г 06	ШАЙБА									5
71	A8.01.08КП.016	ШАЙБА									1
72	A12.01.08КП	ШАЙБА									2
Подгруппы 1004, 1005. Кривошипно-шатунный механизм. Установка маховика. Установка шкива коленчатого вала (Рис. 3)											
	240-1004500-03/04/05	КРИВОШИПНО-ШАТУННЫЙ МЕХАНИЗМ									1
	240-1005015-04/05/06/07	ВАЛ КОЛЕНЧАТЫЙ									1
1	50-1005019	ШТИФТ									1
2	50-1005021-А	ЗАГЛУШКА									5
3	50-1005043	МАСЛООТРАЖАТЕЛЬ КОЛЕНЧАТОГО ВАЛА ЗАДНИЙ									1
4	240-1005030-Д	ШЕСТЕРНЯ РАСПРЕДЕЛЕНИЯ КОЛЕНЧАТОГО ВАЛА									1
5	245-1005013	ШПОНКА КОЛЕНЧАТОГО ВАЛА									2
	240-1005014	ВАЛ КОЛЕНЧАТЫЙ									1
6	240-1005017	ПРОТИВОВЕС КОЛЕНЧАТОГО ВАЛА									4
7	240-1005018	БОЛТ КРЕПЛЕНИЯ ПРОТИВОВОЕСА									8
8	240-1005024	ПЛАСТИНА СТОПОРНАЯ									8
9	243-1005020	ВАЛ КОЛЕНЧАТЫЙ									1
	245-1005100-Е или 240-1005100 М или A23.01-81-240сб.АС	КОМПЛЕКТ КОРЕННЫХ ВКЛАДЫШЕЙ									1
10	245-1005170-Е или 240-1005170-М или A23.01-81.037	ВКЛАДЫШ КОРЕННОЙ									4
11	245-1005171-Е или 240-1005171-М или A23.01-81.038	ВКЛАДЫШ КОРЕННОЙ									4
12	245-1005177-Е или 240-1005177-М или A23.01-81.040	ВКЛАДЫШ КОРЕННОЙ									1
13	245-1005179-Е или 240-1005179-М или A23.01-81.039	ВКЛАДЫШ КОРЕННОЙ									1
14	245-1005180-Е или 240-1005178-М или A23.01-10401	ПОЛУКОЛЬЦО									2
15	245-1005181-Е или 240-1005181-М или A23.01-10403	ПОЛУКОЛЬЦО									2

№ Позиции на рисунке.	Номер сборочной единицы, деталей	Наименование									Кол-во в группе
		1	2	3	4	5	6	7	8	9	
16	240-1004010-А-18 или (-19, -20, -21, -22, -23)	ПОРШЕНЬ С ШАТУНОМ									4
17	T50-1004042-А2 или K50-1004042-А2	ПАЛЕЦ ПОРШНЕВОЙ									4
18	240-1004022	КОЛЬЦО ПОРШНЕВОГО ПАЛЬЦА СТОПОРНОЕ									8
19	240-1004100	ШАТУН									4
20	240-1004112	ШАТУН									4
21	240-1004115 или 240-1004115-А1	ВТУЛКА ВЕРХНЕЙ ГОЛОВКИ ШАТУНА									4
22	240-1004125	КРЫШКА ШАТУНА									4
23	50-1004182-А1 или 50-1004182-А2	БОЛТ ШАТУННЫЙ (А20.07.002)									8
24	50-1004188	ГАЙКА ШАТУННОГО БОЛТА (А20.03.001)									8
25	245-1004190	ШАЙБА									8
26	240-1004021-Д или 240-1004021-Д-01/02/ 03/04/05	ПОРШЕНЬ									4
27	СТ260-1004062	КОЛЬЦО КОМПРЕССИОННОЕ									4
28	СТ260-1004063	КОЛЬЦО КОМПРЕССИОННОЕ									4
29	СТ260-1004080	КОЛЬЦО МАСЛОСЪЕМНОЕ									4
30	245-1004140-Е или 240-1004140 М или А23.01-74-240сб.АС	КОМПЛЕКТ ШАТУННЫХ ВКЛАДЫШЕЙ									1
31	245-1004158-Е или 240-1004158-М или А23.01-74.014	ВКЛАДЫШ ШАТУННЫЙ									8
32	240-1005033-А-01 или 240-1005033-01	ШЕСТЕРНЯ ПРИВОДА МАСЛЯНОГО НАСОСА									1
33	50-1005042	МАСЛООТРАЖАТЕЛЬ КОЛЕНЧАТОГО ВАЛА ПЕРЕДНИЙ									1
34	240-1005110	УСТАНОВКА МАХОВИКА									1
35	240-1005115	МАХОВИК									1
36	240-1005114-А1	МАХОВИК									1
37	50-1005121-А	ВЕНЕЦ МАХОВИКА									1
38	240-1005120-А	МАХОВИК									1
39	240-1005122	ПАЛЕЦ									6
40	70-1601074	ВТУЛКА									6
41	50-1005127-А	БОЛТ КРЕПЛЕНИЯ МАХОВИКА									7
42	48-1002318	ШАЙБА									7
43	240-1005130	УСТАНОВКА ШКИВА КОЛЕНЧАТОГО ВАЛА									1
44	50-1005054	БОЛТ КОЛЕНЧАТОГО ВАЛА									1
45	50-1005055-А	ШАЙБА БОЛТА КОЛЕНЧАТОГО ВАЛА									1
46	240-1005131-Б1	ШКИВ КОЛЕНЧАТОГО ВАЛА									1
Подгруппа 1006. Распределительный механизм (Рис. 4)											
		Сборочные единицы и детали входят в сборку блока цилиндров 240-1002010-Б1									
1	50-1006250-В	ПАЛЕЦ ПРОМЕЖУТОЧНОЙ ШЕСТЕРНИ									1
2	50-1006252-В1	ПАЛЕЦ ПРОМЕЖУТОЧНОЙ ШЕСТЕРНИ									1
3	50-1005021-А	ЗАГЛУШКА									1

№ Позиции на рисунке.	Номер сборочной единицы, деталей	Наименование									Кол-во в группе
		1	2	3	4	5	6	7	8	9	
3	50-1006253	КОЛЬЦО УПОРНОЕ									1
	240-1006240-А1 или 240-1006240-А	ШЕСТЕРНЯ ПРОМЕЖУТОЧНАЯ СО ВТУЛКОЙ									1
4	240-1006244-Б	ШЕСТЕРНЯ ПРОМЕЖУТОЧНАЯ									1
5	240-1006246	ВТУЛКА									1
6	50-1006254	ПЛАНКА									1
7	M8-6gX16.88.35.016	БОЛТ									2
8	8Т 65Г 06	ШАЙБА									2
9	50-1006021-Б	ПЛАНКА УПОРНАЯ									1
10	50-1006247	ВИНТ СПЕЦИАЛЬНЫЙ									1
11	M10-6gX25.88.35.016	БОЛТ									1
12	10 65Г 06	ШАЙБА									2
	240-1006010	ВАЛ РАСПРЕДЕЛИТЕЛЬНЫЙ									1
13	240-1006015-А	ВАЛ РАСПРЕДЕЛИТЕЛЬНЫЙ									1
14	6Х9	ШПОНКА									1
15	50-1006017-Б	ШАЙБА									1
16	240-1006214-А1	ШЕСТЕРНЯ РАСПРЕДЕЛИТЕЛЬНОГО ВАЛА									1
17	50-1006018	ШАЙБА РАСПРЕДЕЛИТЕЛЬНОГО ВАЛА УПОРНАЯ									1
18	245-1006020	БОЛТ СПЕЦИАЛЬНЫЙ									1
19	245-1006311-В1-01	ШЕСТЕРНЯ ПРИВОДА ТОПЛИВНОГО НАСОСА									1
20	50-1006315-Б4	ПРОКЛАДКА									1
21	M10-6Н.12.40Х.016	ГАЙКА									3
22	260-1111208	ШАЙБА									3
Подгруппа 1008. Коллектор выпускной (Рис. 5)											
	240-1008010-А2	КОЛЛЕКТОР ВЫПУСКНОЙ									1
	240-1008015-А1	КОЛЛЕКТОР									1
1	50-1008028	ПРОКЛАДКА									1
2	240-1008021-Б1	ПЕРЕХОДНИК									1
3	240-1008025-А	КОЛЛЕКТОР ВЫПУСКНОЙ									1
4	245-1008023-А	БОЛТ									4
5	12Т 65Г 06	ШАЙБА									4
6	245-3701069	ШАЙБА									3
7	50-1008026-Б	ПРОКЛАДКА ВЫПУСКНОГО КОЛЛЕКТОРА КРАЙНЯЯ									2
8	50-1008027-Б	ПРОКЛАДКА ВЫПУСКНОГО КОЛЛЕКТОРА СРЕДНЯЯ									1
9	M12-6gX20.88.35.016 или M12-6gX25.88.35.016	БОЛТ									1
10	M12-6gX35.88.35.016	БОЛТ									5
11	M12-6gX85.88.35.016	БОЛТ									1
12	12Т 65Г 06	ШАЙБА									1

№ Позиции на рисунке.	Номер сборочной единицы, деталей	Наименование									Кол-во в группе
		1	2	3	4	5	6	7	8	9	
Группа 11. Система питания											
Подгруппы 1104, 1111. Топливные трубопроводы и установка топливной аппаратуры (с топливным насосом пр-ва ОАО «НЗТА») (Рис. 6)											
	240-1111000-A1	УСТАНОВКА ТОПЛИВНОЙ АППАРАТУРЫ									1
1	245-1104180-A1-02	ТРУБКА ТОПЛИВНАЯ НИЗКОГО ДАВЛЕНИЯ (L=365 мм)									1
3	245-1104180-A1-06	ТРУБКА ТОПЛИВНАЯ НИЗКОГО ДАВЛЕНИЯ (L=1045 мм)									1
2	245-1104180-A1-10	ТРУБКА ТОПЛИВНАЯ НИЗКОГО ДАВЛЕНИЯ (L=500 мм)									1
4	245-1104300-Ж	ТОПЛИВОПРОВОД ВЫСОКОГО ДАВЛЕНИЯ									1
5	245-1104300-Ж-01	ТОПЛИВОПРОВОД ВЫСОКОГО ДАВЛЕНИЯ									1
6	245-1104300-Ж-02	ТОПЛИВОПРОВОД ВЫСОКОГО ДАВЛЕНИЯ									1
7	245-1104300-Ж-03	ТОПЛИВОПРОВОД ВЫСОКОГО ДАВЛЕНИЯ									1
8	240-1104320-B	ТОПЛИВОПРОВОД ДРЕНАЖНЫЙ									1
9	245-1111020	ПРОКЛАДКА-ЭКРАН									4
10	245-1111113	ВТУЛКА ЗАЩИТНАЯ									1
11	245-1111145-A	СКОБА									4
12	245-1117010-Г	КОРПУС ФИЛЬТРА ОЧИСТКИ ТОПЛИВА (отдельно смотрите рис. 10)									1
13	245-1117105	ШТУЦЕР С ПРОБКОЙ									1
14	240-1104787	БОЛТ ШТУЦЕРА									3
15	240-1105010	ФИЛЬТР ТОПЛИВНЫЙ ГРУБОЙ ОЧИСТКИ									1
16	240-1111101-B	ХОМУТИК									2
17	240-1111112	ШТУЦЕР									1
18	240-1111114	КОЛОДКА									2
19	240-1111125-A1	КРОНШТЕЙН									2
20	50-1022067	КОЛЬЦО УПЛОТНИТЕЛЬНОЕ									8
21	Д18-051-A	БОЛТ ПОВОРОТНОГО УГОЛЬНИКА									1
22	Д18-055-A	КОЛЬЦО УПЛОТНИТЕЛЬНОЕ									12
23	ФТ 020-1117010 или Т6101	ФИЛЬТР ОЧИСТКИ ТОПЛИВА									1
24	174.1112010-02 или VA70P360 2997	ФОРСУНКА									4
25	4УТНИ-Т-1111007-420	НАСОС ТОПЛИВНЫЙ									1
26	М6-6Н.6.016(S10)	ГАЙКА									2
27	М10-6gX25.88.35.016	БОЛТ									2
28	М10-6gX30.88.35.016	БОЛТ									9
29	М10-6gX35.88.35.016	БОЛТ									3
30	М10-6gX60.88.35.016	БОЛТ									1
31	М10-6gX120.88.35.016	БОЛТ									2
32	6 65Г 06	ШАЙБА									2
33	10 65Г 06	ШАЙБА									9

№ Позиции на рисунке.	Номер сборочной единицы, деталей	Наименование									Кол-во в группе
		1	2	3	4	5	6	7	8	9	
Подгруппа 1109. Установка воздухоочистителя (Рис. 7)											
	240-1109010-A-15	УСТАНОВКА ВОЗДУХООЧИСТИТЕЛЯ									1
	240-1109015-A-08	ВОЗДУХООЧИСТИТЕЛЬ									1
1	240-1109035-A2-09	КОРПУС ВОЗДУХООЧИСТИТЕЛЯ									1
2	240-1109095	ОБОЙМА									1
3	240-1109096-Б1	СТОПОР ОБОЙМЫ									1
4	240-1109165	ЭЛЕМЕНТ ФИЛЬТРУЮЩИЙ									1
5	240-1109166-Б	ЭЛЕМЕНТ ФИЛЬТРУЮЩИЙ									1
6	240-1109167-Б	ЭЛЕМЕНТ ФИЛЬТРУЮЩИЙ									1
7	240-1109254-В	ВАННА МАСЛЯНАЯ									1
8	240-1109255	ПОДДОН									1
9	240-1109262	БОЛТ СТЯЖНОЙ									2
10	240-1109306	ПРОКЛАДКА									1
11	М6-6Н.45Л.016	ГАЙКА-БАРАШЕК									2
12	А6.01.08КП.016	ШАЙБА									2
	240-1109280	КРОНШТЕЙН									1
13	50-1109296-Б	ПАЛЕЦ									1
14	50-1401067	ШАЙБА									2
15	240-1109290-Б1	КРОНШТЕЙН ВОЗДУХООЧИСТИТЕЛЯ									1
16	240-1109299	ХОМУТ КРЕПЛЕНИЯ ВОЗДУХООЧИСТИТЕЛЯ									1
17	3,2Х18.016	ШПЛИНТ									1
18	50Л-1109301-Б	ПАЛЕЦ									1
19	М8-6Н.6.016(S13)	ГАЙКА									1
20	М8-6gX45.88.35.016	БОЛТ									1
	А53.21.000	МОНОЦИКЛОН									1
21	А53.21.001	ПАТРУБОК									1
22	А53.21.002	КОЛПАК									1
23	РД 63-74-75-0,2(2)	РУКАВ-ДЕТАЛЬ									1
24	ХС-71.016	ХОМУТ СТЯЖНОЙ									2
Подгруппа 1105. Фильтр топливный грубой очистки (Рис. 8)											
	240-1105010	ФИЛЬТР ТОПЛИВНЫЙ ГРУБОЙ ОЧИСТКИ									1
1	М8-6gX25.88.35.016	БОЛТ									4
2	М8-6Н.6.016(S13)	ГАЙКА									4
3	8Т 65Г 06	ШАЙБА									4
4	240-1105016	КОРПУС									1
5	98-4-4-10Д	КОЛЬЦО									1
6	240-1105011	РАССЕИВАТЕЛЬ									1
7	240-1105025	ОТРАЖАТЕЛЬ									1
8	240-1105020	СТАКАН									1
9	240-1105030	ПРОБКА									1
10	260-1117134	КОЛЬЦО УПЛОТНИТЕЛЬНОЕ									1
11	Д16-111-А	ВТУЛКА ЗАЩИТНАЯ									2
12	Д18-051-А	БОЛТ ПОВОРОТНОГО УГОЛЬНИКА									2
13	Д18-055-А	КОЛЬЦО УПЛОТНИТЕЛЬНОЕ									4

№ Позиции на рисунке.	Номер сборочной единицы, деталей	Наименование									Кол-во в группе
		1	2	3	4	5	6	7	8	9	
Подгруппа 1117. Корпус фильтра очистки топлива (Рис. 9)											
	245-1117010-Г	КОРПУС ФИЛЬТРА ОЧИСТКИ ТОПЛИВА									1
	245-1117075	КОРПУС									1
2	245-1117079	ШТУЦЕР									1
1	245-1117081	КРЫШКА									1
3	245-1117093	КРОНШТЕЙН									1
4	M10-6gX40.88.35.016	БОЛТ									2
5	10 65Г 06	ШАЙБА									2
Группа 13. Система охлаждения											
Подгруппа 1306. Установка термостата (Рис. 10)											
	245-1306030-А-02	УСТАНОВКА КОРПУСА ТЕРМОСТАТА									1
1	M8-6gX25.88.35.016	БОЛТ									2
2	M8-6gX95.88.35.016	БОЛТ									2
3	50-1401067	ШАЙБА									4
4	50-1306026	ПРОКЛАДКА КОРПУСА ТЕРМОСТАТА									1
	245-1306040	КОРПУС ТЕРМОСТАТА									1
5	245-1306021	КОРПУС НИЖНИЙ									1
6	245-1306023	ПРОКЛАДКА									1
7	245-1306025	КРЫШКА КОРПУСА									1
8	245-1306027	ШТУЦЕР									1
9	ТС107-1306100-04М или ТА107-04 или ТР4-02 или Т117-1306100-04Е	ТЕРМОСТАТ С ТВЕРДЫМ НАПОЛНИТЕЛЕМ									1
10	50-1401067	ШАЙБА									4
11	КГ 3/8". А12.016	ПРОБКА									1
12	M8-6gX25.88.35.016	БОЛТ									4
13	50-1306028-Б3 или 50-1306028-Б4	ШЛАНГ ТЕРМОСТАТА									1
14	ХС-26.019 или 20-32 "NORMA-TORRO	ХОМУТ									2
Подгруппы 1307 и 1308. Установка водяного насоса. Установка вентилятора (рис. 11)											
	240-1307000-02	УСТАНОВКА ВОДЯНОГО НАСОСА									1
1	M10-6gX45.88.35.016	БОЛТ									2
2	M10-6gX50.88.35.016	БОЛТ									1
3	10 65Г 06	ШАЙБА									3
4	50-1307048-Б	ПРОКЛАДКА КОРПУСА									1
	240-1307012-А1-01	НАСОС ВОДЯНОЙ									1
5	50-1307049-А	ПРОКЛАДКА ПАТРУБКА									1
	240-1307010-А1	НАСОС ВОДЯНОЙ									1
6	50-1005161	ШАЙБА									1
7	Sp/1341	САЛЬНИК ВОДЯНОГО НАСОСА									1
8	240-1307064	КОЛЬЦО СТОПОРНОЕ									1

№ Позиции на рисунке.	Номер сборочной единицы, деталей	Наименование									Кол-во в группе
		1	2	3	4	5	6	7	8	9	
9	240-1307070-Б	ШКИВ ВОДЯНОГО НАСОСА									1
10	240-1307061	ШКИВ ВОДЯНОГО НАСОСА									1
10	240-1307079	СТУПИЦА ШКИВА									1
11	M8-6gX16.88.35.016	БОЛТ									4
12	8T 65Г 06	ШАЙБА									4
13	240-1307074-В	КРЫЛЬЧАТКА									1
14	240-1307075	ЗАГЛУШКА									1
15	245-1307025	КОРПУС ВОДЯНОГО НАСОСА									1
16	245-1307052-Г	ВАЛ									1
17	245-1307084 или 245-1307084-Б	ВТУЛКА									1
18	245-1307094	КОЛЬЦО УПОРНОЕ									1
19	M16X1,5-6H.9.016	ГАЙКА									1
20	1160305	ПОДШИПНИК ШАРИКОВЫЙ РАДИАЛЬНЫЙ ОДНОРЯДНЫЙ									2
21	КГ 3/8".A12.016	ПРОБКА									1
22	5X7,5	ШПОНКА									1
23	240-1307044-А	ПАТРУБОК ВОДЯНОГО НАСОСА									1
24	M8-6gX45.88.35.016	БОЛТ									2
25	50-1401067	ШАЙБА									2
26	245-1308000-Е-01	УСТАНОВКА ВЕНТИЛЯТОРА									1
26	245-1308010-А	ВЕНТИЛЯТОР									1
27	M8-6gX25.88.35.016	БОЛТ									6
28	8T 65Г 06	ШАЙБА									6
29	2КЛ.I-11X10-1250 или AVX 13-1250 или SPA-1250 или SPA-1250 Lw или SPA/S-1250	РЕМЕНЬ									1
Группа 14. Система смазывания											
Подгруппы 1009, 1401. Установка масляного картера (Рис.12)											
1	245-1009000-Г	УСТАНОВКА МАСЛЯНОГО КАРТЕРА									1
1	245-1009104	ПЛАСТИНА									2
2	245-1009110-В	КАРТЕР МАСЛЯНЫЙ									1
3	240-1401059-А1 или 50-1401059-А	УПЛОТНЕНИЕ ПЕРЕДНЕЕ									1
4	240-1401065-А1 или 50-1401065-А	УПЛОТНЕНИЕ ЗАДНЕЕ									1
5	50-1401063-В1	ПРОКЛАДКА МАСЛЯНОГО КАРТЕРА									2
6	50-1404075	ПРОБКА РЕДУКЦИОННОГО КЛАПАНА									1
7	Д09-035-А	ПРОКЛАДКА ПРОБКИ ПЕРЕПУСКНОГО КЛАПАНА									1
8	M8-6gX25.88.35.016	БОЛТ									22
9	8T 65Г 06	ШАЙБА									22

№ Позиции на рисунке.	Номер сборочной единицы, деталей	Наименование									Кол-во в группе
		1	2	3	4	5	6	7	8	9	
Подгруппа 1403. Установка масляного насоса. Установка приёмника масляного насоса (Рис. 13)											
1	240-1400010-Б	УСТАНОВКА МАСЛЯНОГО НАСОСА									1
	M12-6gX35.88.35.016	БОЛТ									2
	или										
2	M12-6gX40.88.35.016	ШАЙБА									2
	12Т 65Г 06 или										
	12.ОТ.65Г.06										
3	240-1402000-А3	УСТАНОВКА ПРИЕМНИКА МАСЛЯНОГО НАСОСА									1
	50-1402053	ПРОКЛАДКА ФЛАНЦА									1
4	240-1402010-А3	МАСЛОПРИЕМНИК									1
5	M8-6gX50.88.35.016	БОЛТ									2
6	8Т 65Г 06	ШАЙБА									2
7	50-1403015-А2	ПАТРУБОК ОТВОДЯЩИЙ									1
8	M8-6gX20.88.35	БОЛТ									4
9	8Т 65Г 06	ШАЙБА									4
10	50-1403033	ПРОКЛАДКА ФЛАНЦА									2
	245-1403010	НАСОС МАСЛЯНЫЙ									1
11	M8-6gX50.88.35	БОЛТ									4
12	8Т 65Г 06	ШАЙБА									4
13	240-1002044	ШТИФТ									2
	50-1403110-Б	ШЕСТЕРНЯ МАСЛЯНОГО НАСОСА ВЕДОМАЯ									1
14	50-1403115-Б	ШЕСТЕРНЯ МАСЛЯНОГО НАСОСА ВЕДОМАЯ									1
15	Д08-002-А или	ВТУЛКА КОРПУСА МАСЛЯНОГО НАСОСА									1
	A57.03.028-А	ВТУЛКА ПРОМЕЖУТОЧНОЙ ШЕСТЕРНИ									1
16	50-1403125-Б	ПАЛЕЦ ВЕДОМОЙ ШЕСТЕРНИ									1
17	50-1403233	ШТИФТ УСТАНОВОЧНЫЙ									2
	240-1403020	КОРПУС МАСЛЯНОГО НАСОСА									1
18	240-1403025	КОРПУС МАСЛЯНОГО НАСОСА									1
19	50-1403019-Б или	ВТУЛКА КОРПУСА									1
	A57.03.026-А										
	240-1403120-А-02	ВАЛ									1
20	50-1403052-В	ВАЛИК МАСЛЯНОГО НАСОСА									1
21	50-1403075-В	ШЕСТЕРНЯ МАСЛЯНОГО НАСОСА ВЕДУЩАЯ									1
	240-1403150	КРЫШКА МАСЛЯНОГО НАСОСА									1
22	240-1403155	КРЫШКА МАСЛЯНОГО НАСОСА									1
23	50-1403012-Б или	ВТУЛКА КОРПУСА									1
	A57.03.027-А										
24	245-1403228	ШЕСТЕРНЯ ПРИВОДА МАСЛЯНОГО НАСОСА									1
Подгруппа 1017. Установка фильтра масляного. (Рис. 14)											
	245-1017000-Б	УСТАНОВКА ФИЛЬТРА МАСЛЯНОГО									1
1	M10-6gX30.88.35.016	БОЛТ									3
2	M10-6gX50.88.35.016	БОЛТ									1
3	36-1104788	ПРОКЛАДКА									4
4	50-1404068	ПРОКЛАДКА КОРПУСА ЦЕНТРОБЕЖНОГО ФИЛЬТРА									1

№ Позиции на рисунке.	Номер сборочной единицы, деталей	Наименование									Кол-во в группе
		1	2	3	4	5	6	7	8	9	
5	245-1017010-Б1 245-1017015-Б 50-1117028 или А23.10.006	ФИЛЬТР МАСЛЯНЫЙ									1
6	50-1404071-А	КОРПУС ФИЛЬТРА									1
7	50-1404072	ПРОБКА РЕЗЬБОВАЯ									1
8	50-1404075	ПРОБКА									1
9	50-1404077-А или 240-1404096	КЛАПАН ЦЕНТРОБЕЖНОГО ФИЛЬТРА									2
10	50-1404083-А1	ПРОБКА РЕГУЛИРОВОЧНАЯ									1
11	50-1404085-А1	ПРОБКА РЕДУКЦИОННОГО КЛАПАНА									2
12	245-1017012	ПРОБКА									2
13	245-1017025	ЗАГЛУШКА									2
14	КГ 1/4". А12.016	ПРУЖИНА СЛИВНОГО КЛАПАНА									1
15	КГ 1/8". А12.016	ПРУЖИНА РЕДУКЦИОННОГО КЛАПАНА									1
16	Д18-055-А или А23.10.002	ШТУЦЕР									1
17	Д09-035-А	КОРПУС ФИЛЬТРА									1
18	ФМ009-1012005 или М5101	ПРОБКА									2
		КОЛЬЦО УПЛОТНИТЕЛЬНОЕ									1
		ПРОКЛАДКА ПРОБКИ ПЕРЕПУСКНОГО КЛАПАНА									2
		ФИЛЬТР ОЧИСТКИ МАСЛА									1
Приводы											
Подгруппы 1005, 1601. Установка муфты сцепления. (Рис. 15)											
1	240-1005009-Г 240-1601090	УСТАНОВКА МУФТЫ СЦЕПЛЕНИЯ									1
2	41.030-1601130	ДИСК СЦЕПЛЕНИЯ									1
3	180205К1С17	ДИСК ВЕДОМЫЙ									1
4	М12Х1,25-6Н.6.019 (S18)	ПОДШИПНИК									1
5	12Т 65Г 06	ГАЙКА									6
		ШАЙБА									6
Подгруппа 1022. Установка привода гидронасоса (Рис.16)											
1	240-1022035	УСТАНОВКА ПРИВОДА									1
2	М8-6gX20.88.35.016	БОЛТ									2
3	М8-6gX30.88.35.016	БОЛТ									2
4	М8-6gX65.88.35.016	БОЛТ									1
5	8Т 65Г 06	ШАЙБА									5
6	50-1022068	КРЫШКА									1
7	240-1022062	ПРОКЛАДКА									1
8	240-1022075-А1	ПРОКЛАДКА									1
9	240-1022030	ПРИВОД ГИДРОНАСОСА									1
10	240-1022061-Б	ШЕСТЕРНЯ ПРИВОДА ГИДРОНАСОСА									1
11	240-1022069	КОРПУС									1
12	240-1307064-01 или А52	КОЛЬЦО СТОПОРНОЕ									1
13	В25	КОЛЬЦО									1
14	205К	ШАРИКОПОДШИПНИК									2
15	М8-6gX80.88.35.016	БОЛТ (входит в установку генератора)									1

№ Позиции на рисунке.	Номер сборочной единицы, деталей	Наименование									Кол-во в группе
		1	2	3	4	5	6	7	8	9	
Подгруппа 3509. Установка компрессора (для исполнений двигателей с компрессором) (Рис. 17)											
1	240-3509030-A1	УСТАНОВКА КОМПРЕССОРА									1
	A29.05.000-БЗА	КОМПРЕССОР									1
2	M10-6gX45.88.35.016	БОЛТ									1
3	M10-6H.6.016(S16)	ГАЙКА									3
4	10 65Г 06	ШАЙБА									3
5	36-1104788	ПРОКЛАДКА									3
6	240-3509037-A	ПРОКЛАДКА									1
7	240-3509150	МАСЛОПРОВОД (L=352 мм)									1
8	36-1104787	БОЛТ ШТУЦЕРА									1
9	240-3509232	ШТУЦЕР									1
10	240-3509158	ХОМУТ									1
11	240-3509159	СКОБА									1
12	M6-6gX 16.88.35.016	БОЛТ									1
13	M6-6H.6.016(S10)	ГАЙКА									1
14	6 65Г 06	ШАЙБА									1
15	РД 18-29-300-1,3(13)	РУКАВ-ДЕТАЛЬ									1
16	XC-26.019	ХОМУТ СТЯЖНОЙ									2
Подгруппа 3509. Установка заглушки (для исполнений двигателей без компрессора) (Рис. 18)											
1	240-3509020	УСТАНОВКА ЗАГЛУШКИ									1
	240-3509037-A	ПРОКЛАДКА									1
2	240-3509041	КРЫШКА									1
3	36-1104788	ПРОКЛАДКА									1
4	M10-6H.6.016(S16)	ГАЙКА									3
5	M10-6gX20.88.35.016	БОЛТ									1
6	M10-6gX30.88.35.016	БОЛТ									3
7	10 65Г 06	ШАЙБА									3
Группа 37. Электрооборудование Подгруппа 3701. Установка генератора (Рис. 19)											
1	240-3701050-B	УСТАНОВКА ГЕНЕРАТОРА									1
	Г9645.3701-1	ГЕНЕРАТОР									1
2	240-3701056-B	КРОНШТЕЙН ГЕНЕРАТОРА									1
3	240-3701060-Б	ЩИТОК									1
4	240-3701063	ПЛАНКА									1
5	240-3701068-Б	РАСТЯЖКА									1
6	245-3701069	ШАЙБА									2
7	50-1002073	ШАЙБА УПОРНАЯ									1
8	M8-6H.6.016(S13)	ГАЙКА									1
9	M10-6H.6.016(S16)	ГАЙКА									2
10	M8-6gX20.88.35.016	БОЛТ									1

№ Позиции на рисунке.	Номер сборочной единицы, деталей	Наименование									Кол-во в группе
		1	2	3	4	5	6	7	8	9	
11	M8-6gX95.88.35.016	БОЛТ									1
12	M10-6gX20.88.35.016	БОЛТ									1
13	M10-6gX30.88.35.016	БОЛТ									1
14	M10-6gX50.88.35.016	БОЛТ									1
15	M12-6gX30.88.35.016	БОЛТ									2
16	8Г 65Г 06	ШАЙБА									2
17	10 65Г 06	ШАЙБА									3
18	M10-6gX50.88.35.016	БОЛТ (входит в подгруппу 1307, поз.2)									1
19	10 65Г 06	ШАЙБА (входит в подгруппу 1307, поз.3)									1
Подгруппа 3707. Установка электрофакельного подогревателя (Рис. 20)											
	242-3707110-Б	УСТАНОВКА ЭЛЕКТРОФАКЕЛЬНОГО ПОДОГРЕВАТЕЛЯ (входит в крышку головки цилиндров 240-1003030-А-01/-05)									1
1	242-3707130-Б	ТРУБОПРОВОД									1
2	240-3707115-А1	ПРОКЛАДКА									1
3	36-1104787	БОЛТ ШТУЦЕРА									1
4	36-1104788-01	ПРОКЛАДКА									2
5	M6-6gX20.88.35.016	БОЛТ									2
6	6 65Г 06	ШАЙБА									2
	ЭФП-8101500 или ЭФП-8101500-01	ЭЛЕКТРОФАКЕЛЬНЫЙ ПОДОГРЕВАТЕЛЬ									1
7	240-1007209	ПРОКЛАДКА									1
8	16-057	ПРУЖИНА ПЕРЕПУСКНОГО КЛАПАНА									2
9	ЭФП-8101504	ШАЙБА									1
10	ЭФП-8101563-Б	КОРПУС ПОДОГРЕВАТЕЛЯ С КАТУШКОЙ, В ТОМ ЧИСЛЕ									1
	ЭФП-8101570	КАТУШКА СО СПИРАЛЬЮ									1
11	ЭФП-8101605-Г	КЛАПАН									1
12	ЭФП-8101610	КОРПУС КЛАПАНА									1
13	ЭФП-8101627-В	БОЛТ ШТУЦЕРА									1
14	ЭФП-8101628-Б	ШТУЦЕР									1
15	ЭФП-8101696	ИЗОЛЯТОР									1
16	M4-6H.6.016(S7)	ГАЙКА									1
17	M5-6H.6.016(S8)	ГАЙКА									1
18	A4.01.08КП.019	ШАЙБА									1
19	4 65Г 06	ШАЙБА									1
20	5 65Г 06	ШАЙБА									1
Подгруппа 3708. Установка стартера (Рис. 21)											
	245-3708030-12/-16	УСТАНОВКА СТАРТЕРА									1
1	AZJ 3124 или 74.3708000	СТАРТЕР									1
2	M12-6H.6.016(S18)	ГАЙКА									1
3	M12-6gX30.88.35.016	БОЛТ									2
4	M12-6gX45.88.35.016	БОЛТ									1
5	12Г 65Г 06	ШАЙБА									3

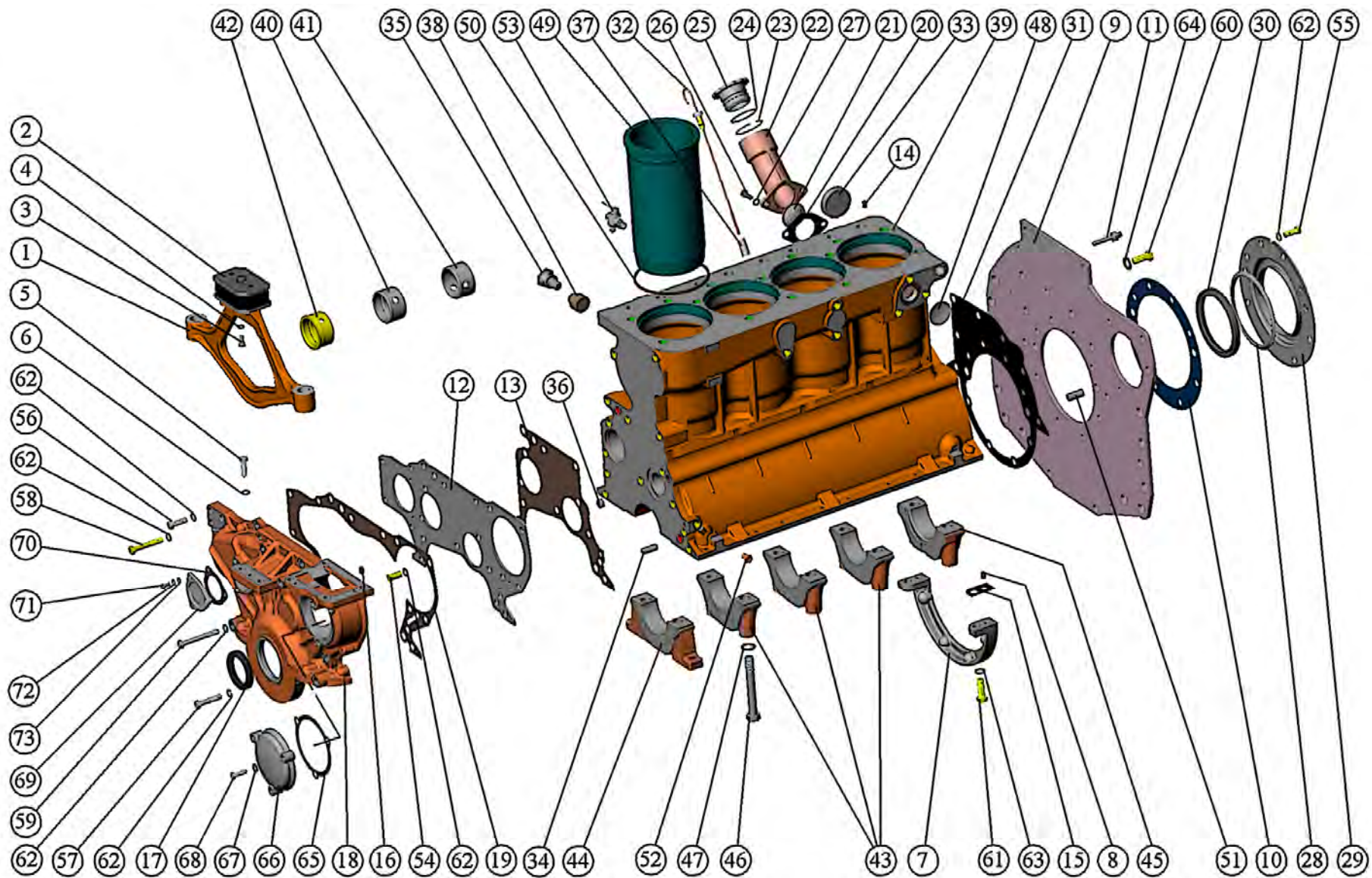


Рис. 1 Блок цилиндров. Установка передней опоры.

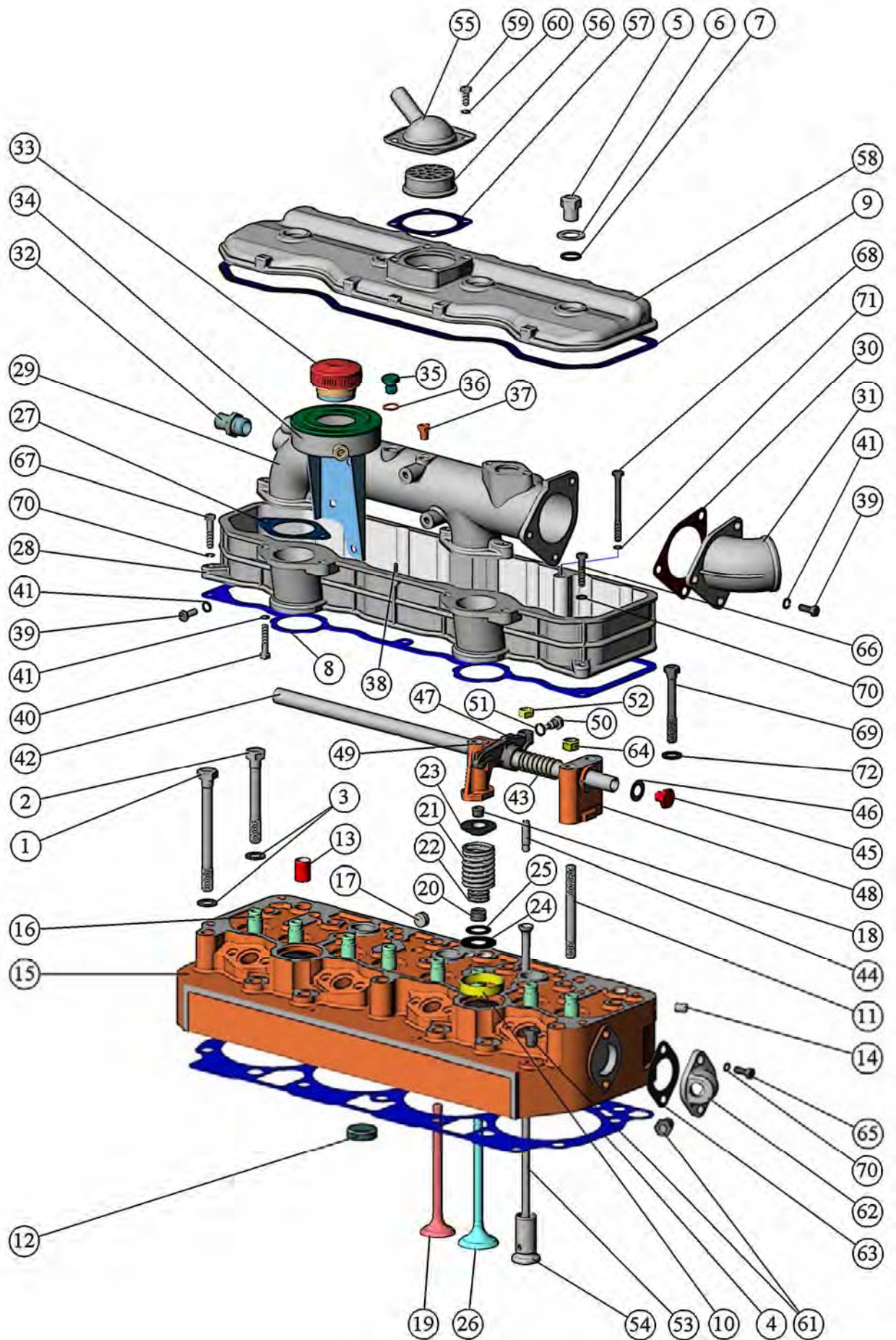


Рис. 2 Установка головки цилиндров и впускного тракта. Клапаны и толкатели клапанов.

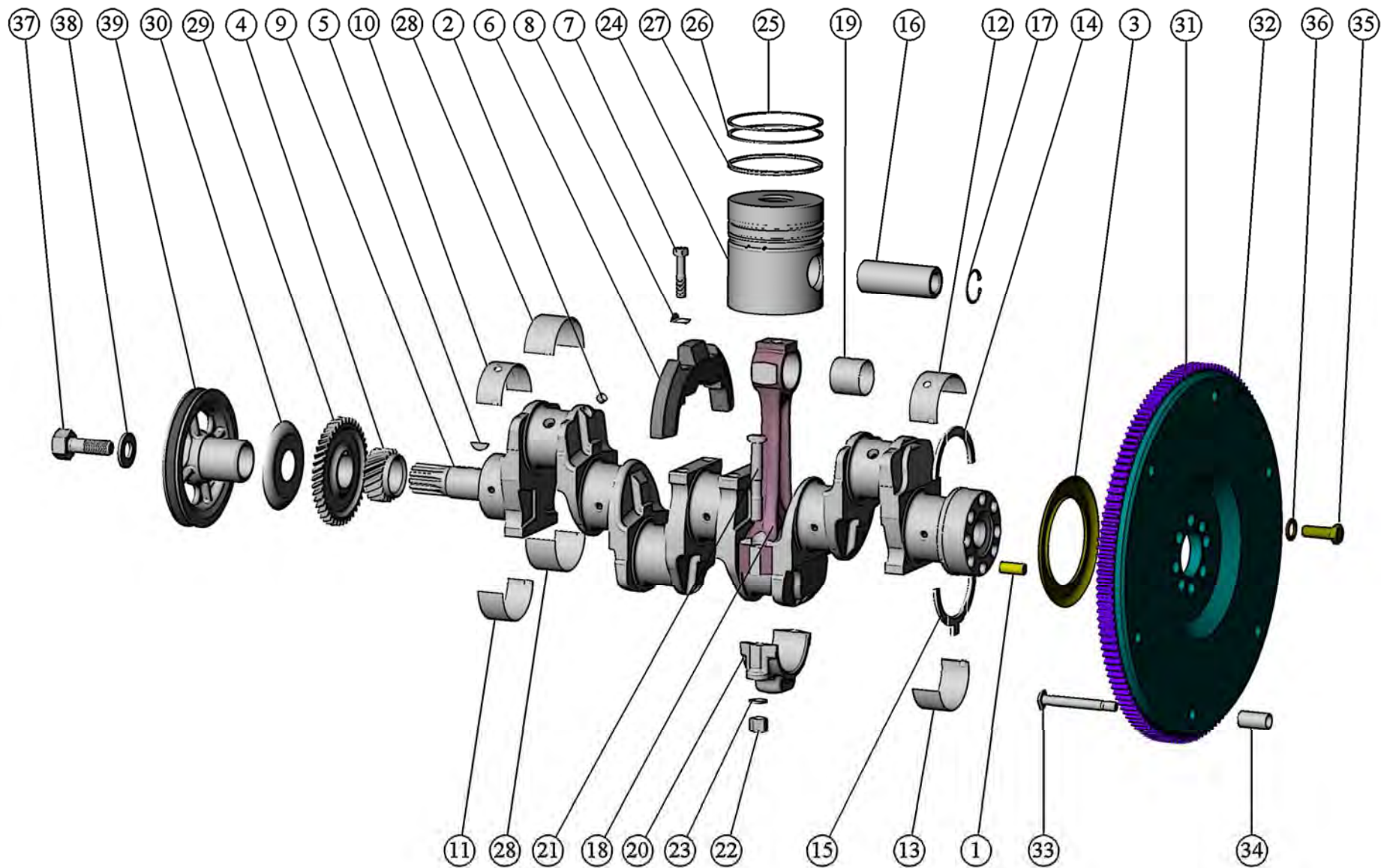


Рис. 3 Кривошипно-шатунный механизм. Установка маховика. Установка шкива коленчатого вала.

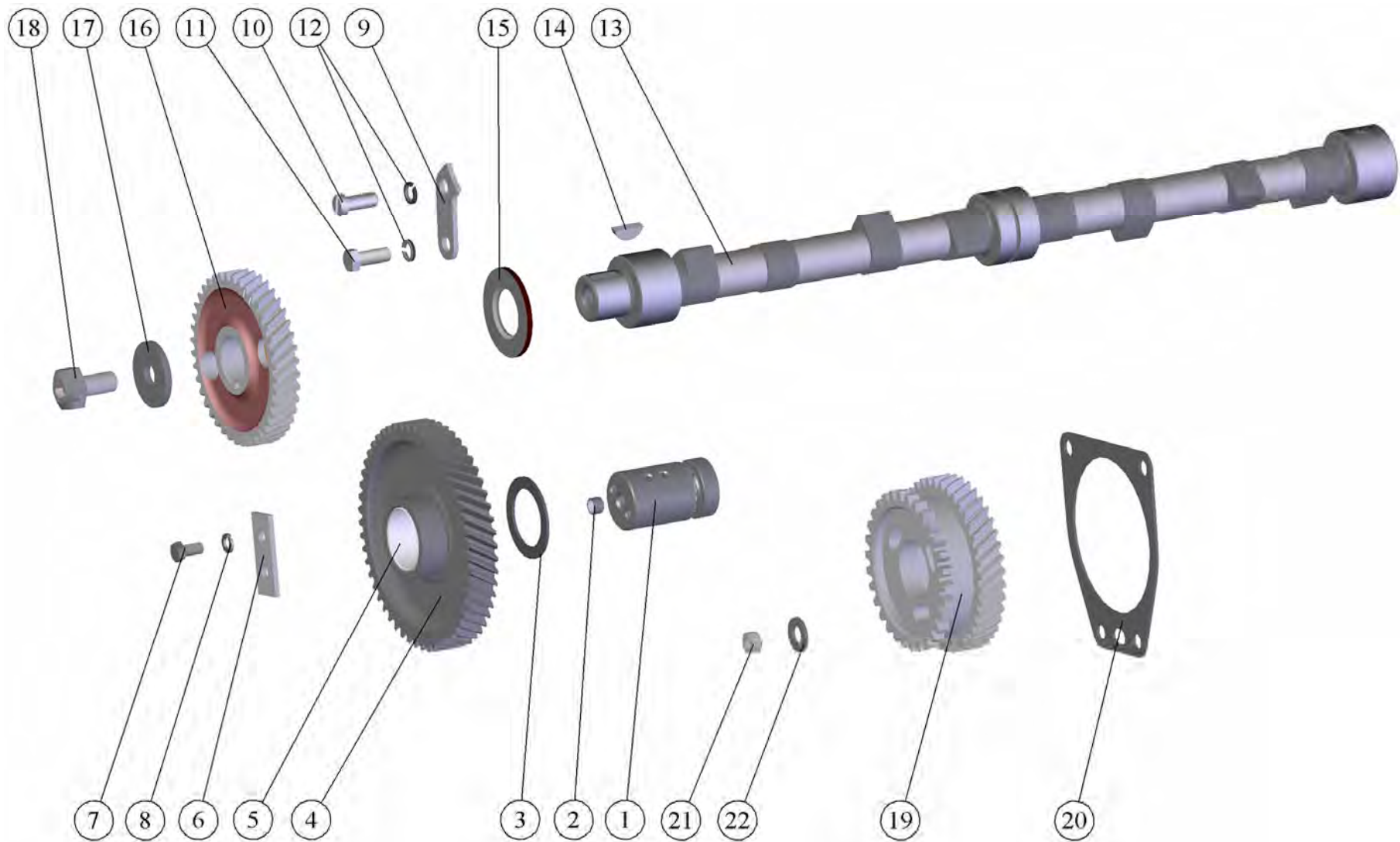


Рис. 4 Распределительный механизм.

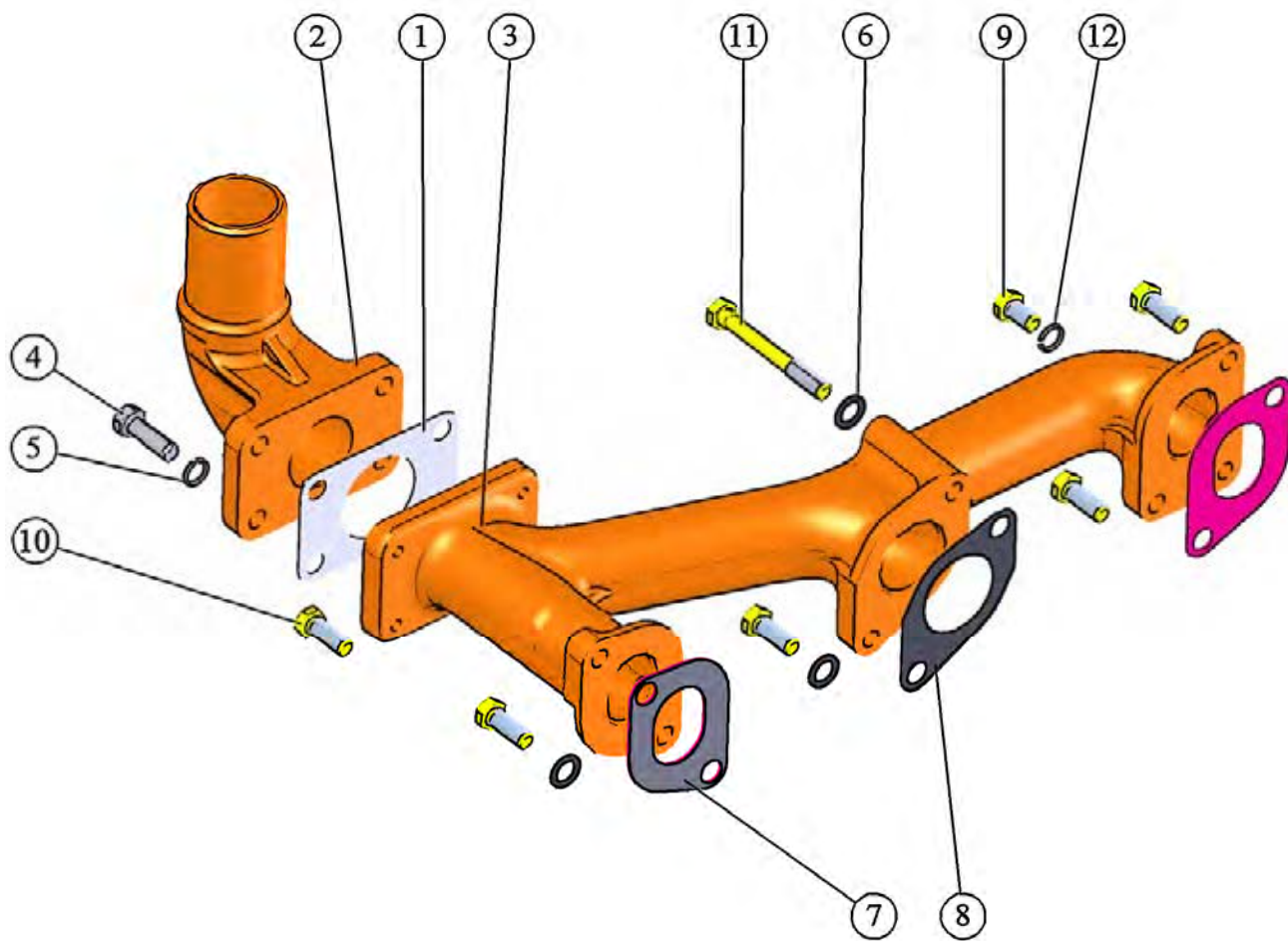


Рис. 5 Коллектор выпускной.

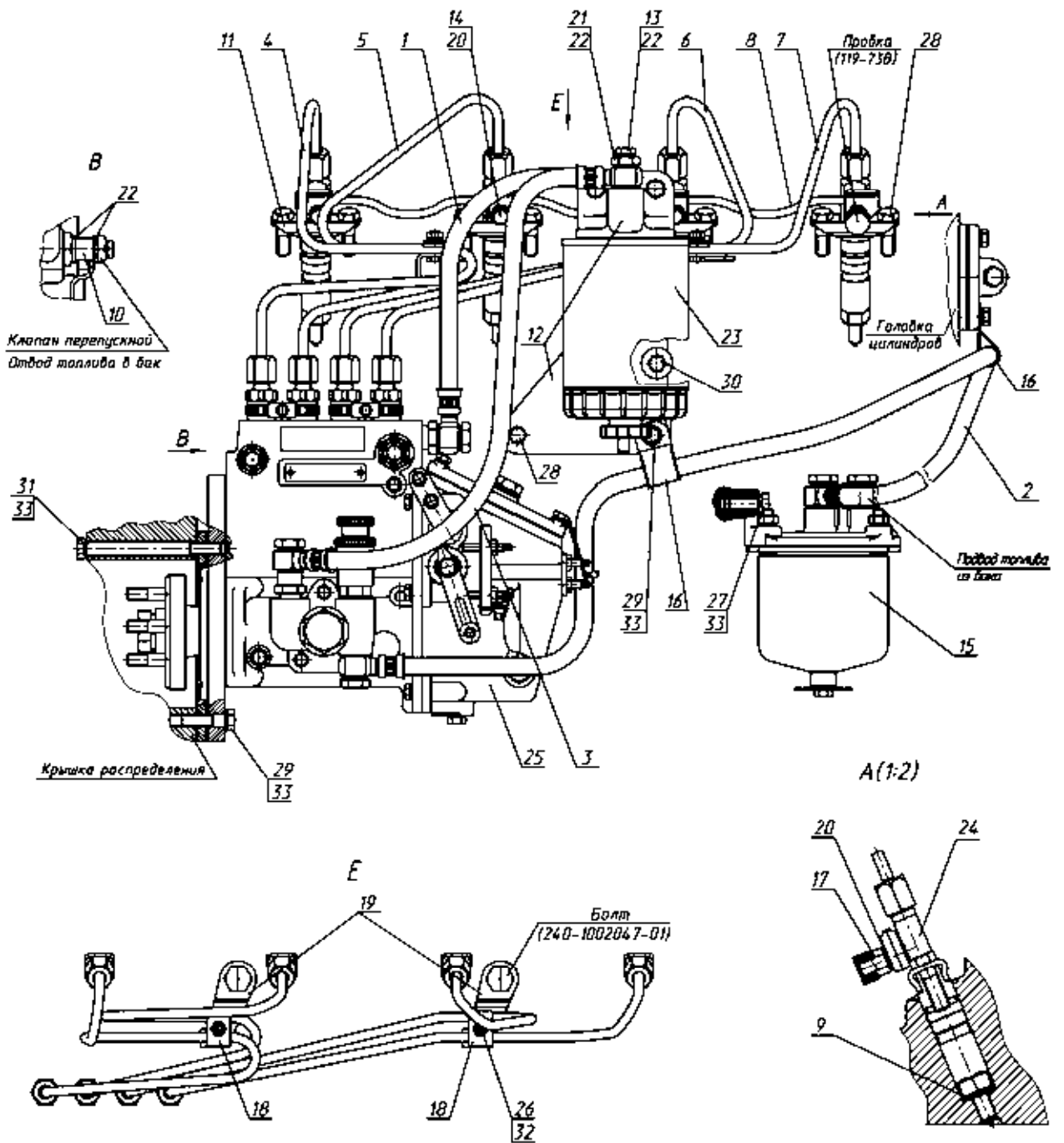


Рис. 6 Топливные трубопроводы и установка топливной аппаратуры (с топливным насосом производства ОАО «НЗТА»).

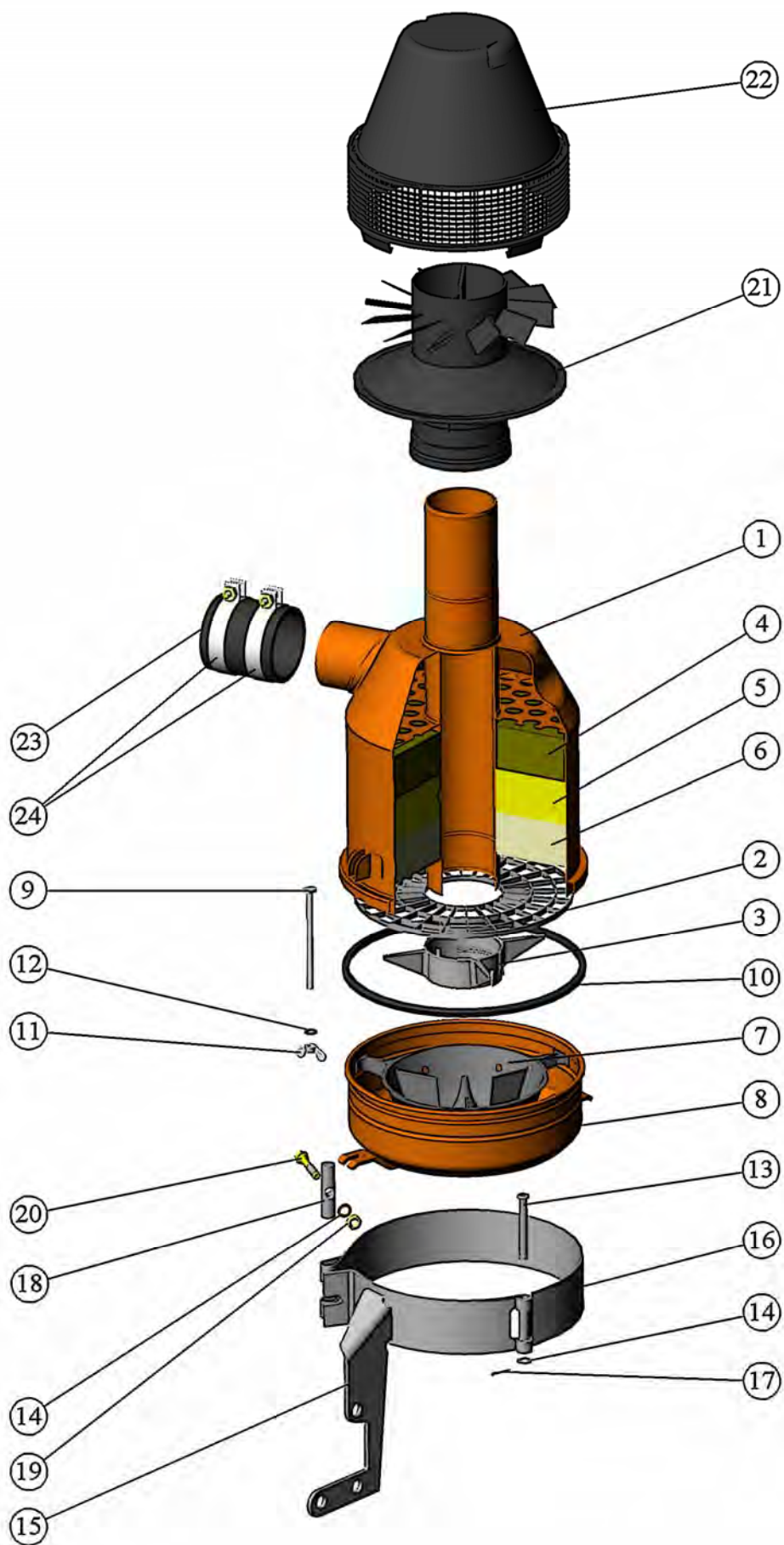


Рис. 7 Установка воздухоочистителя.

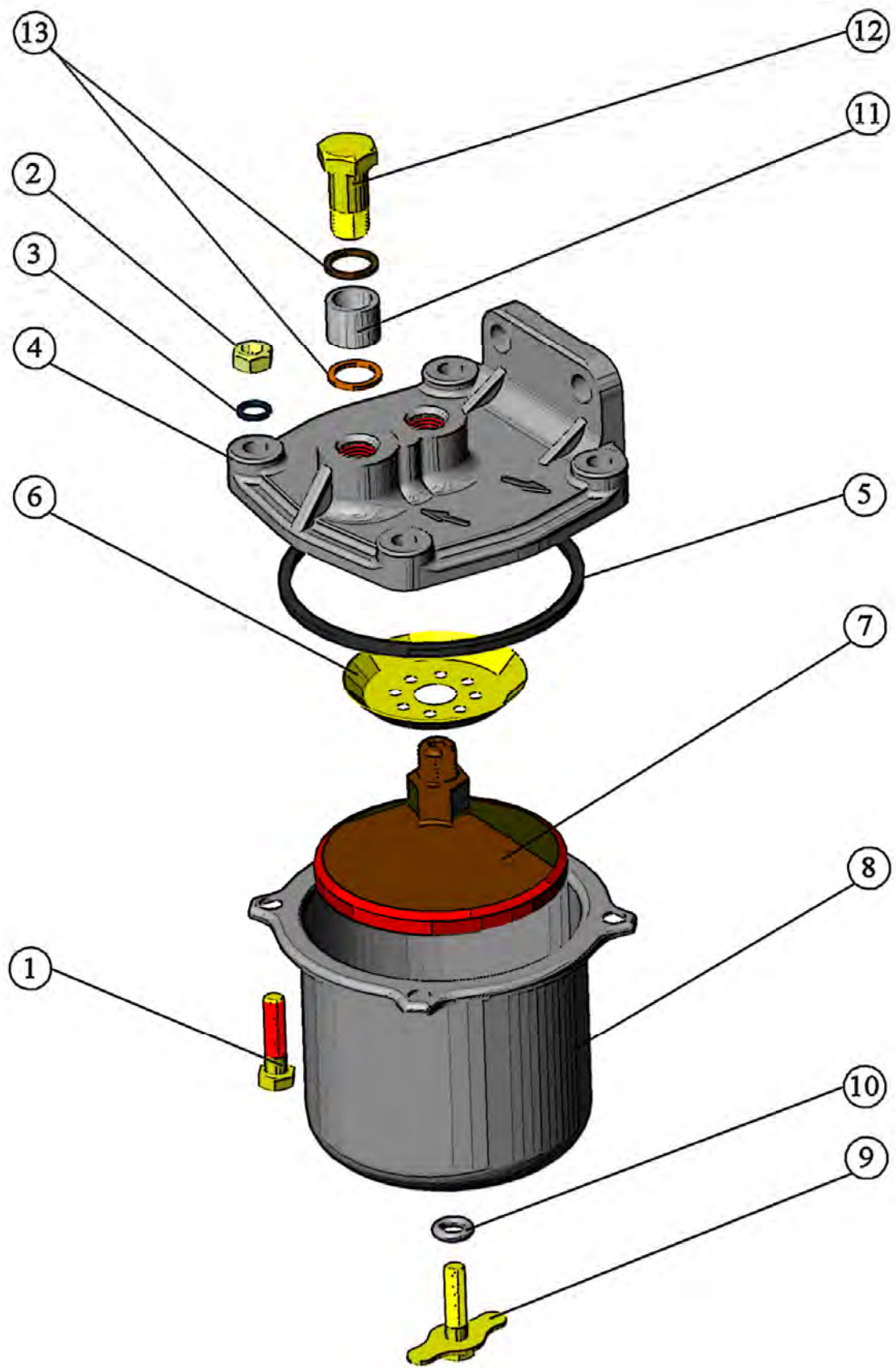


Рис. 8 Фильтр топливный грубой очистки.

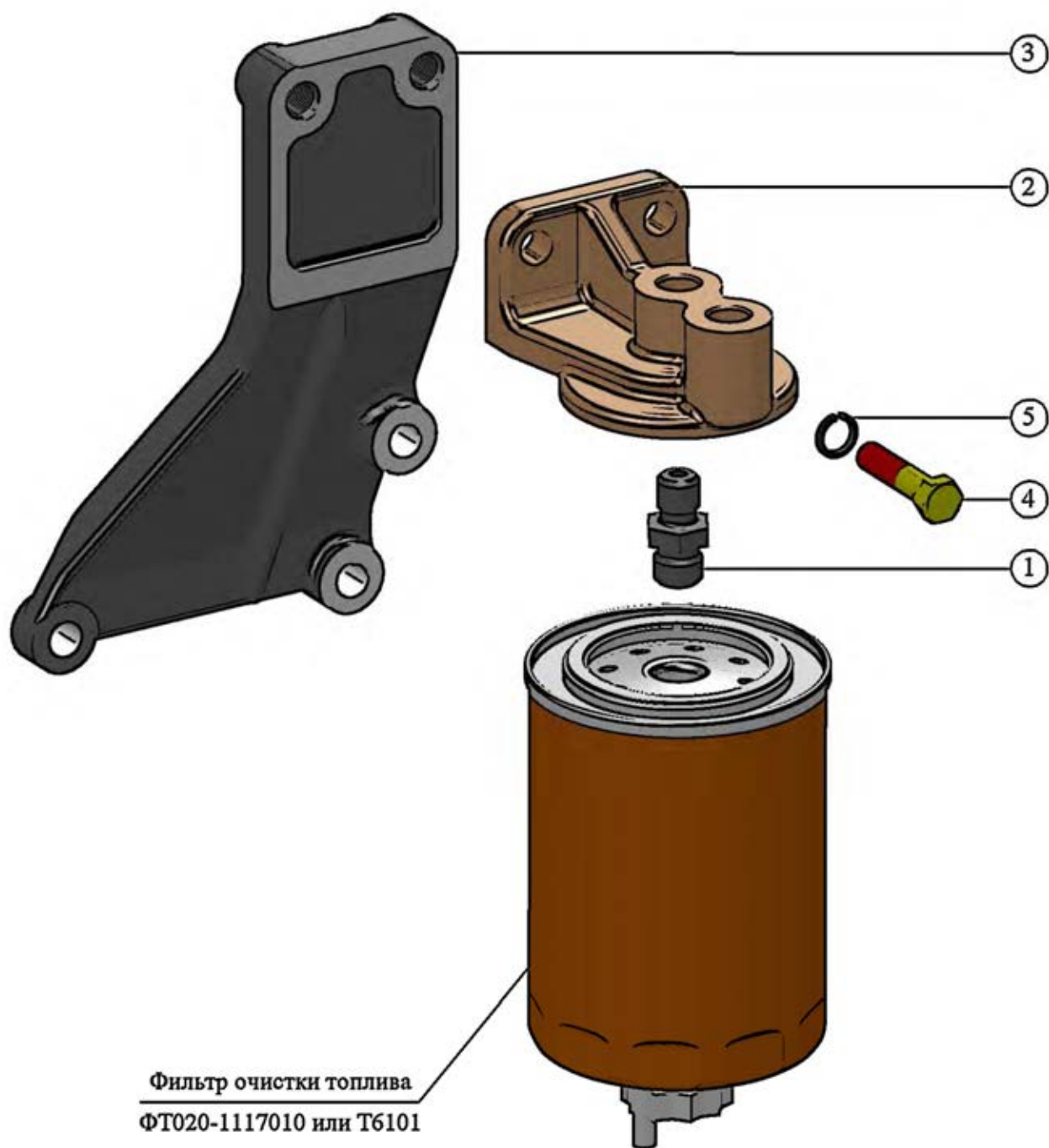


Рис. 9 Корпус фильтра очистки топлива.

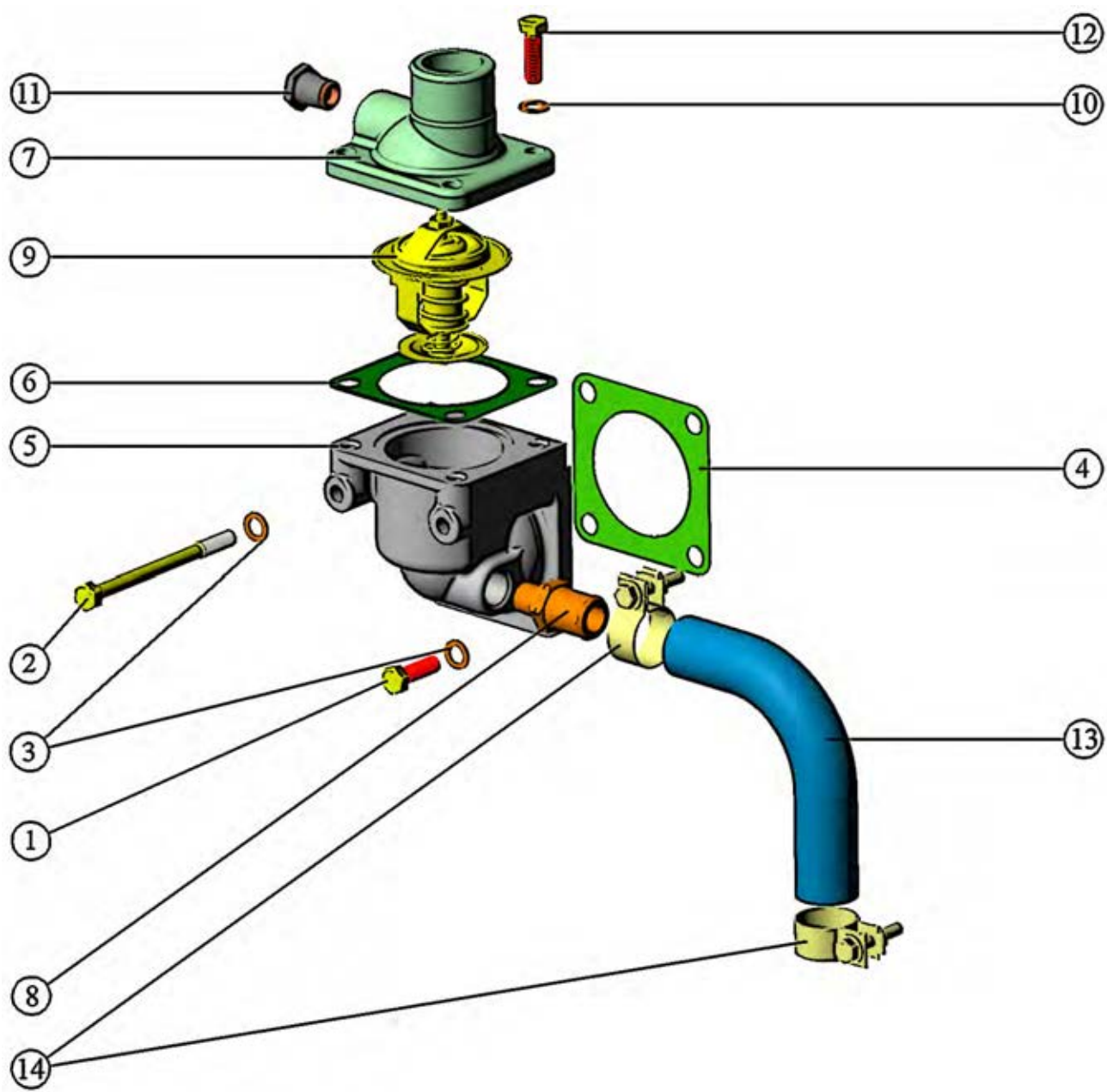


Рис. 10 Установка корпуса термостата.

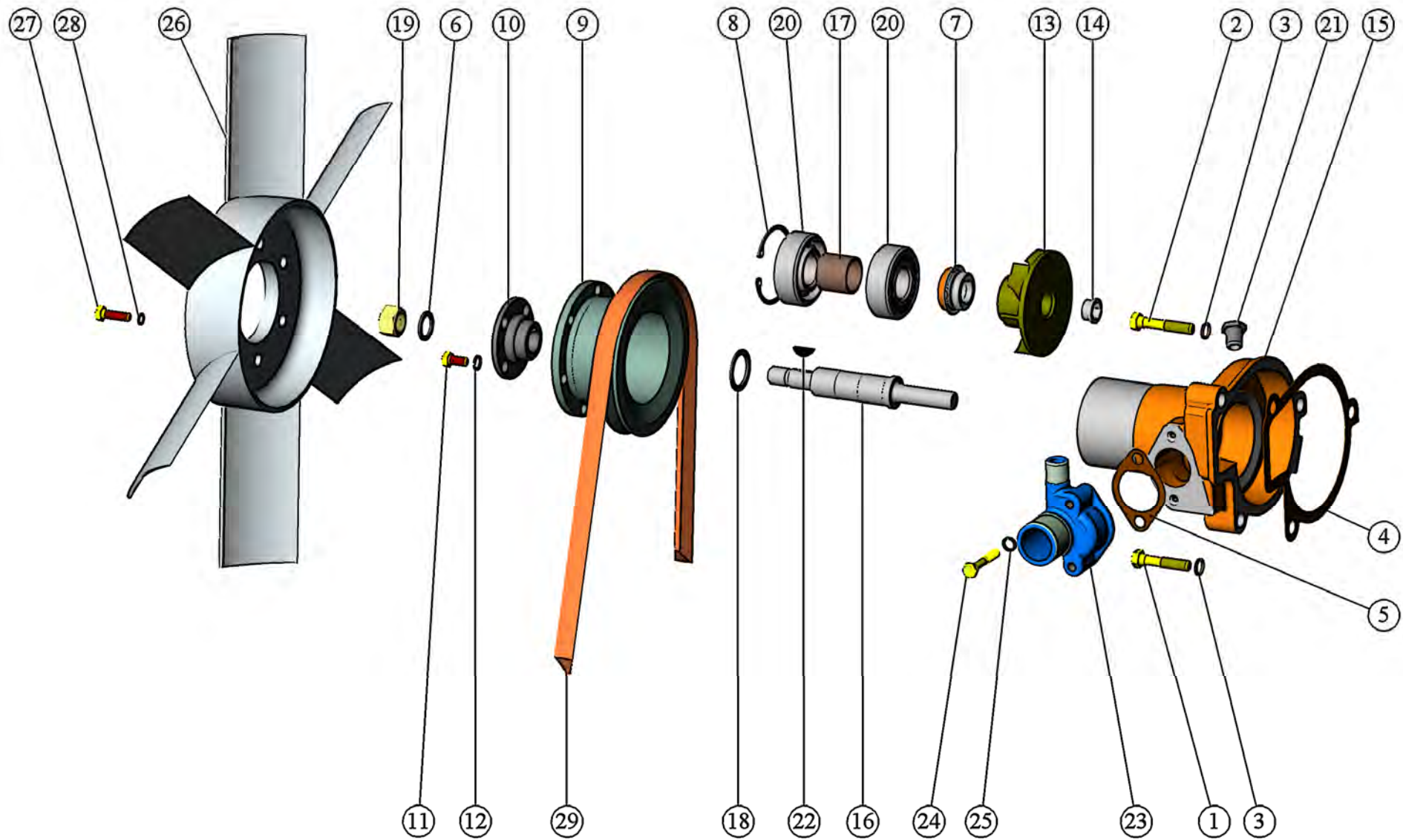


Рис. 11 Установка водяного насоса. Установка вентилятора.

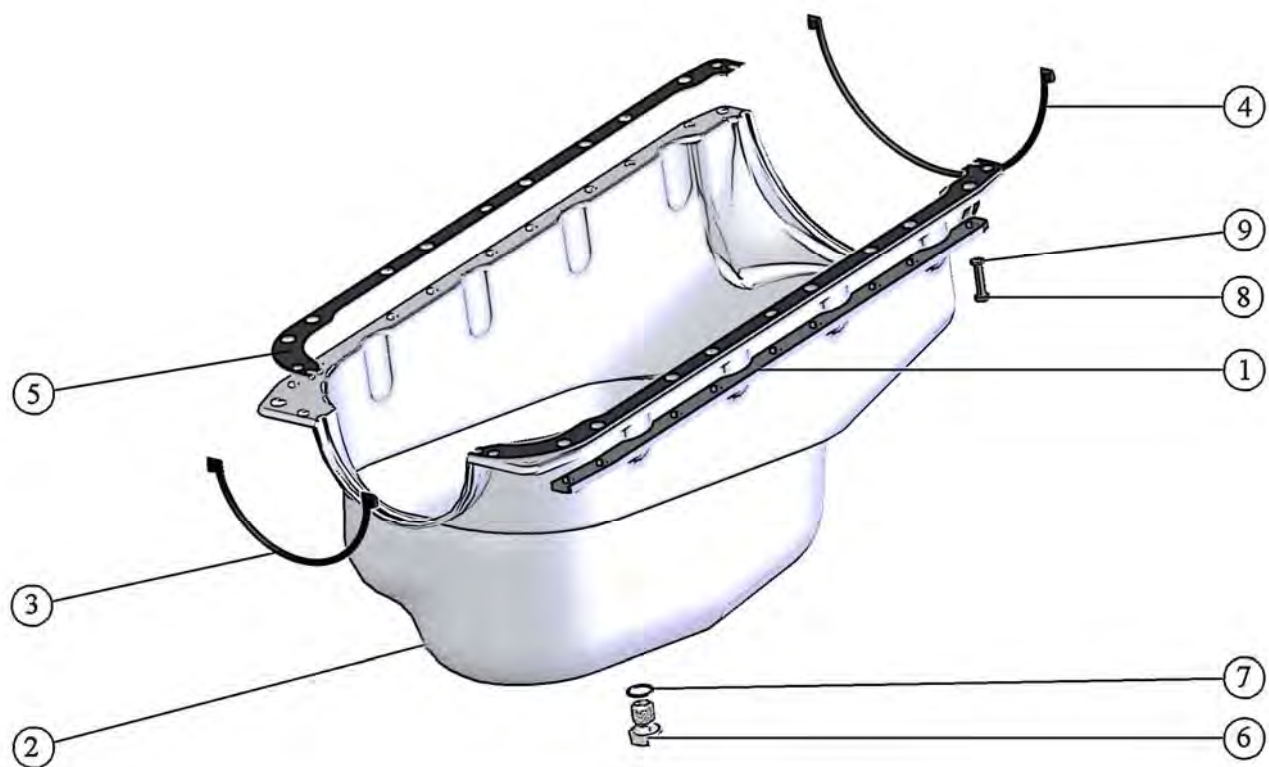


Рис.12 Установка масляного картера.

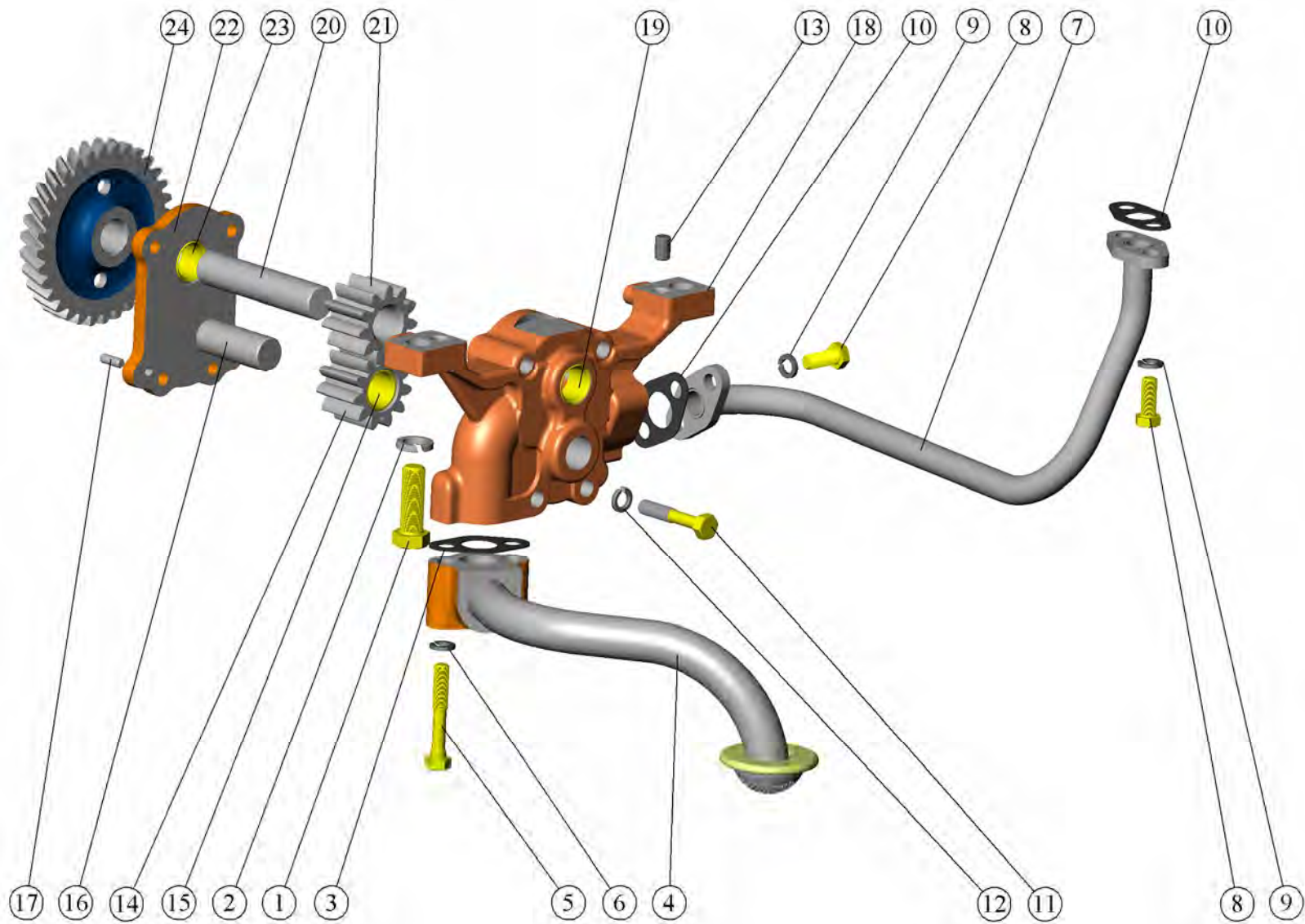


Рис. 13 Установка масляного насоса. Установка приёмника масляного насоса

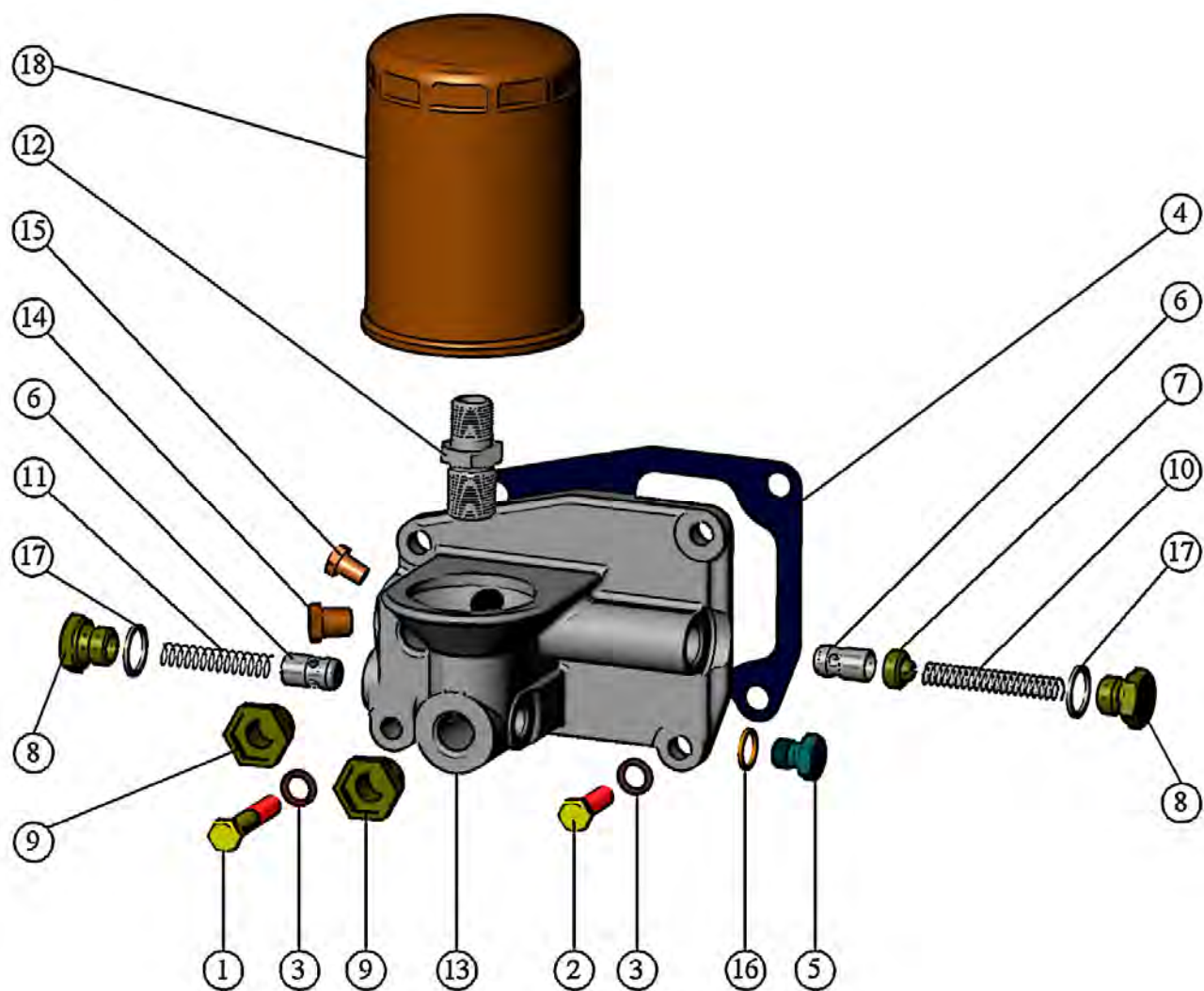


Рис. 14 Установка фильтра масляного.

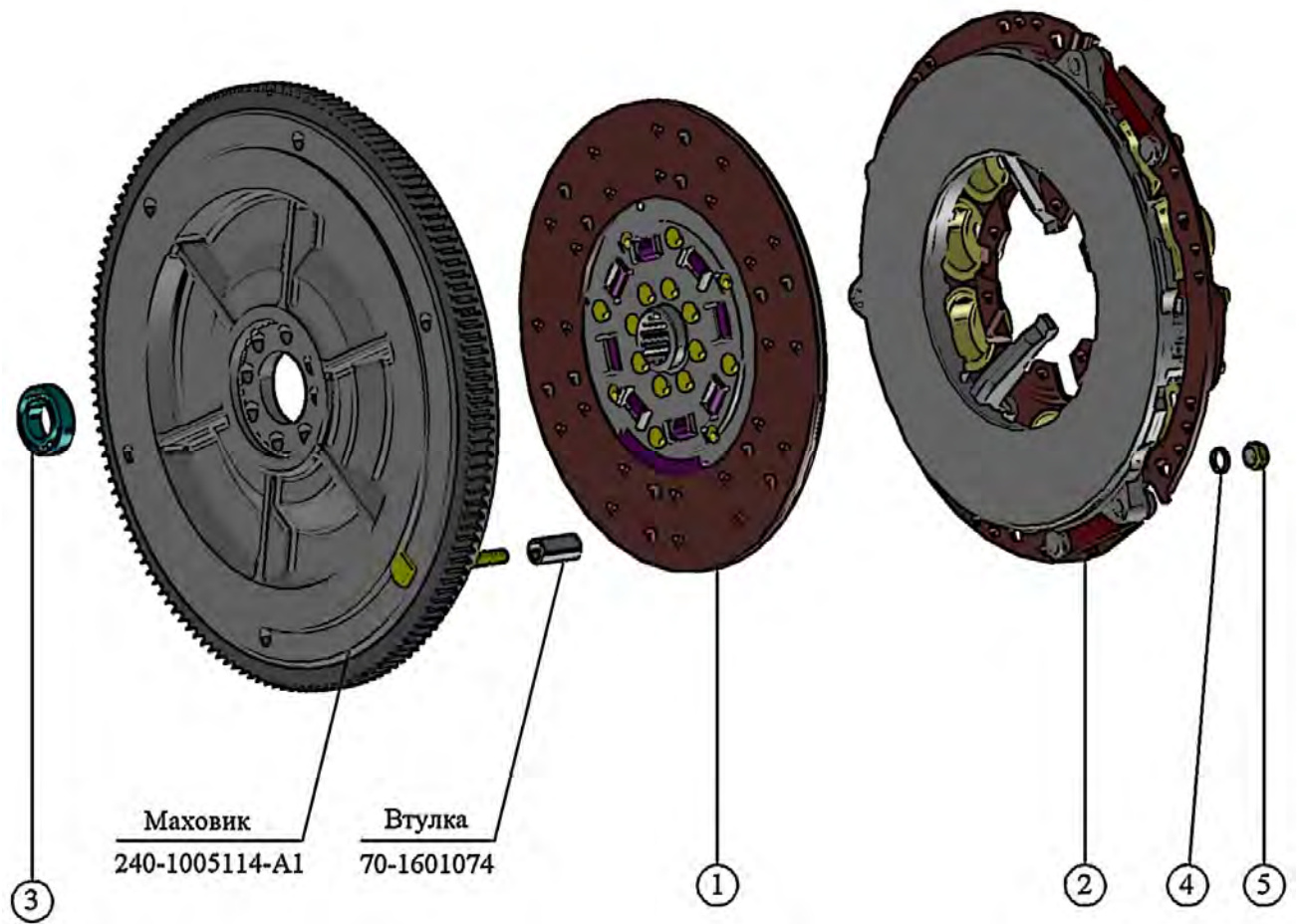


Рис. 15 Установка муфты сцепления.

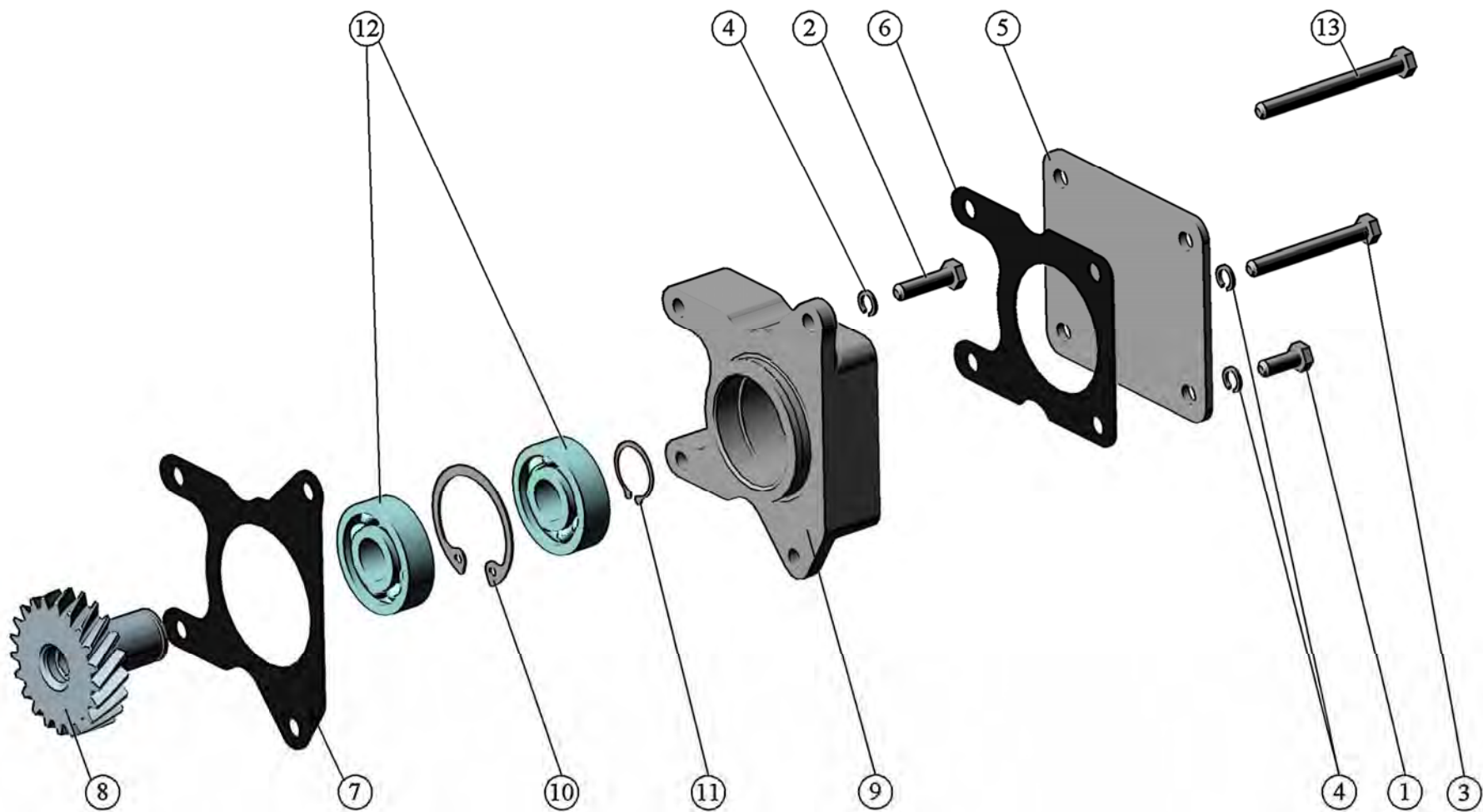


Рис. 16 Установка привода гидронасоса.

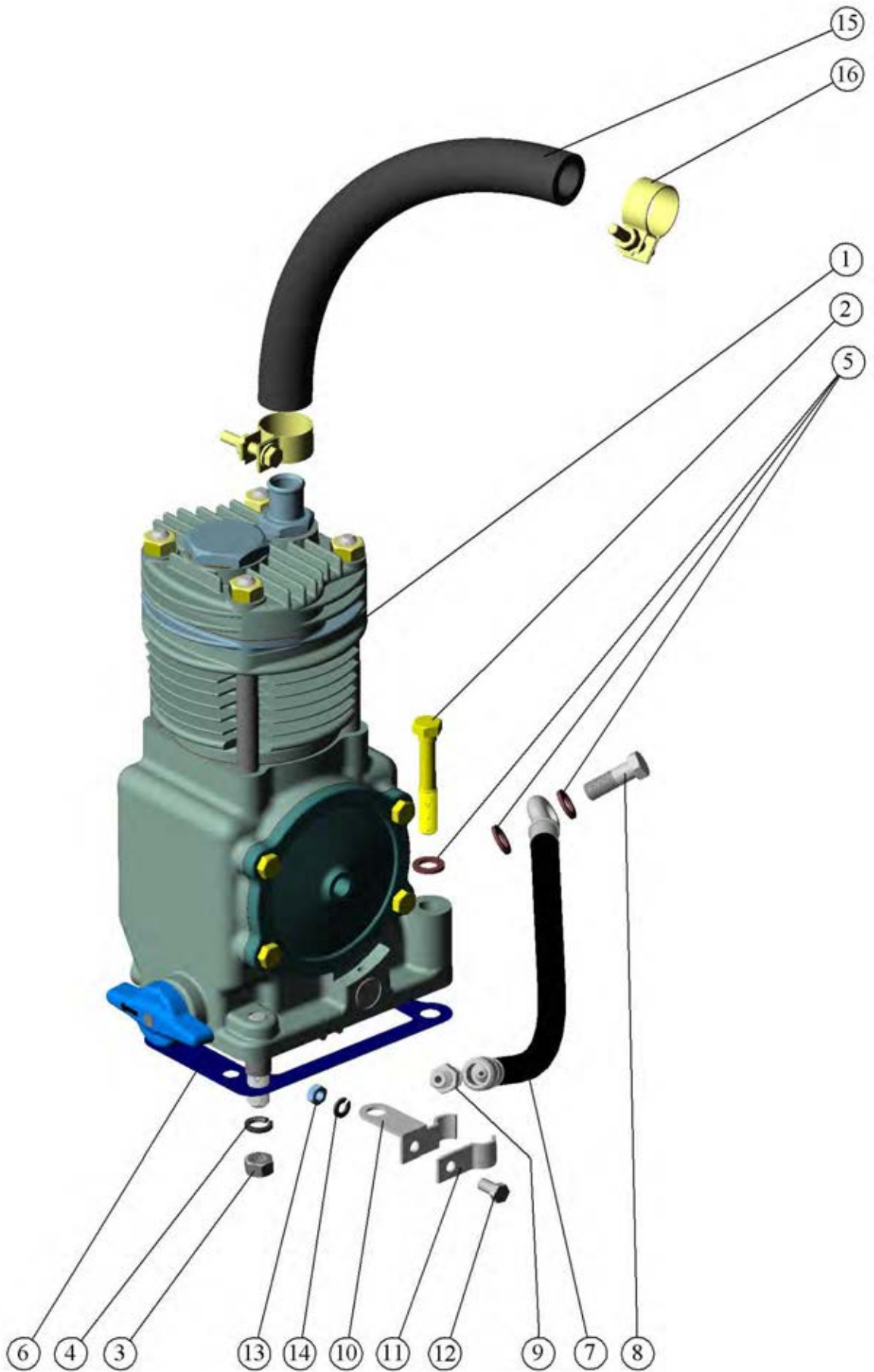


Рис. 17 Установка компрессора.

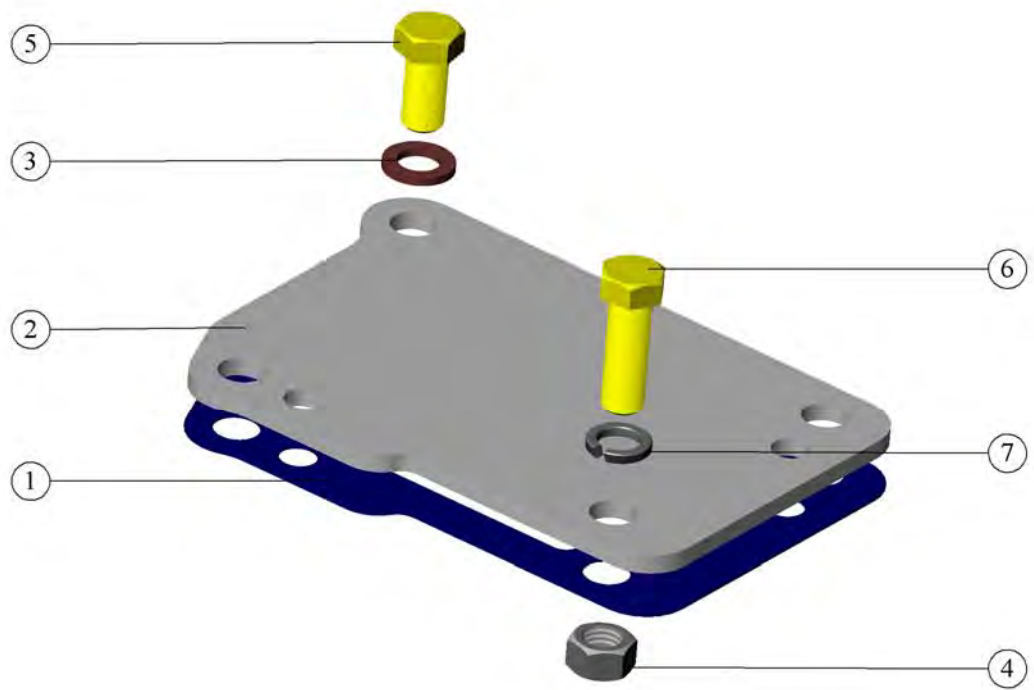


Рис. 18 Установка заглушки (для двигателей без компрессора).

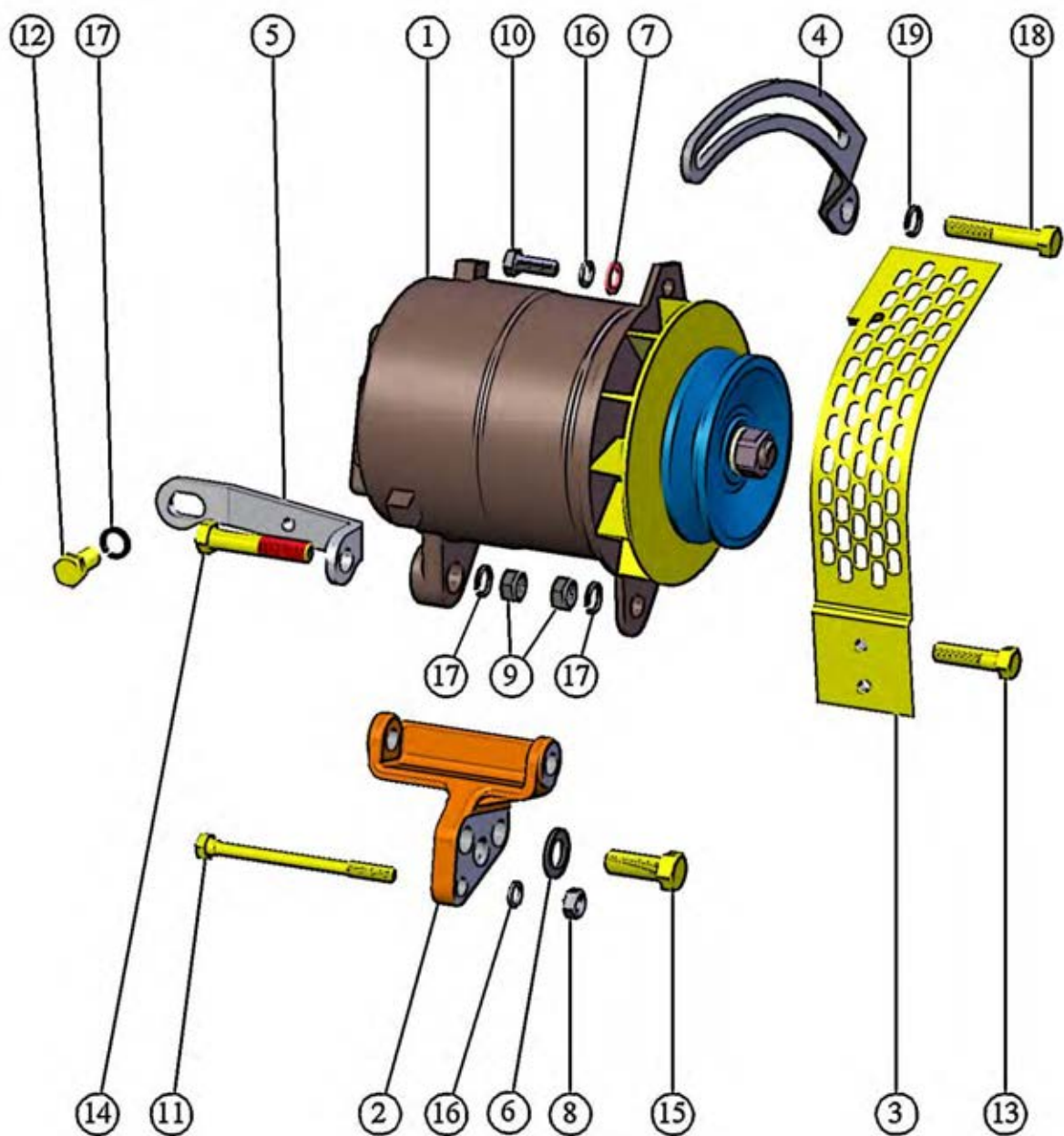


Рис. 19 Установка генератора.

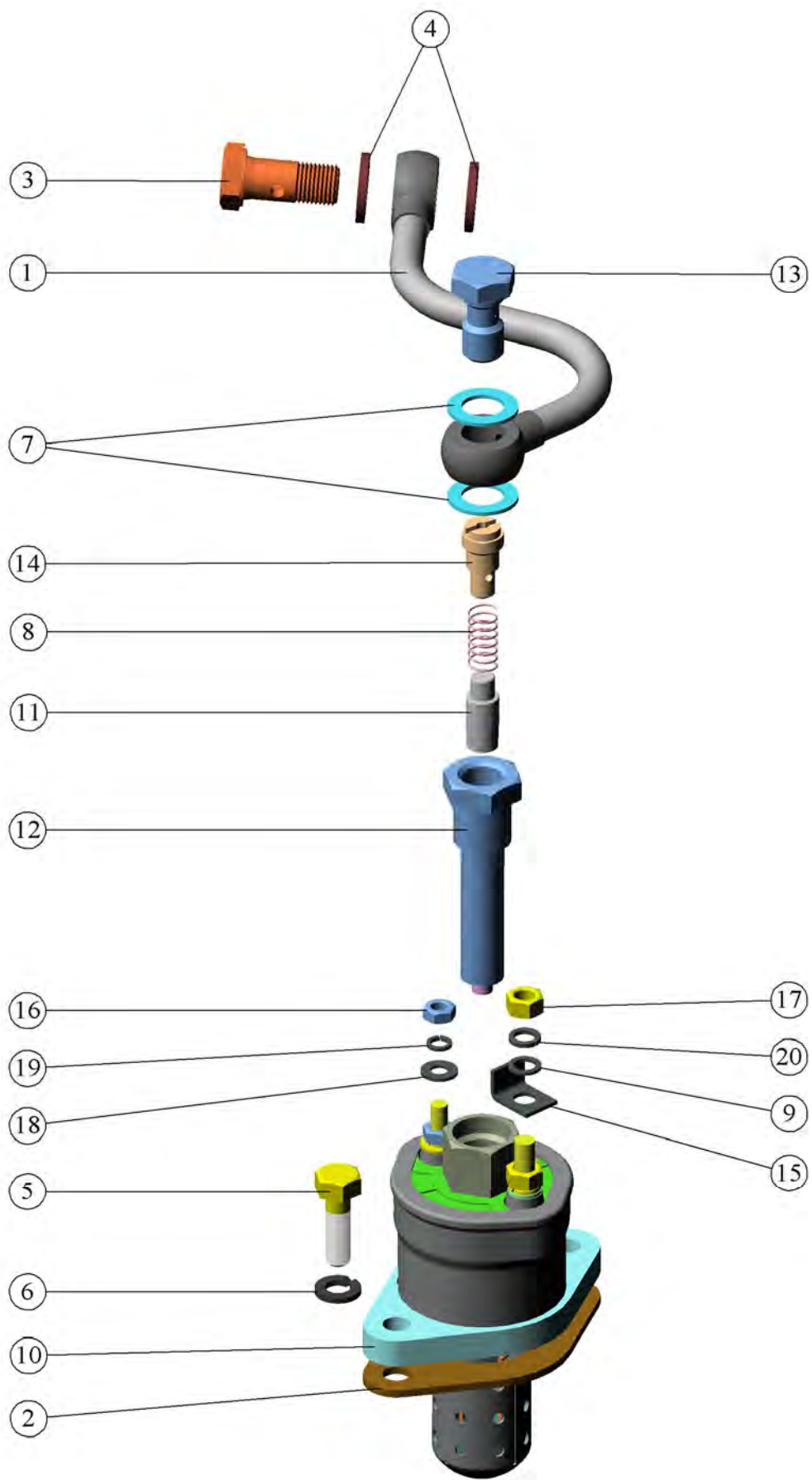


Рис. 20 Установка электрокабельного подогревателя.

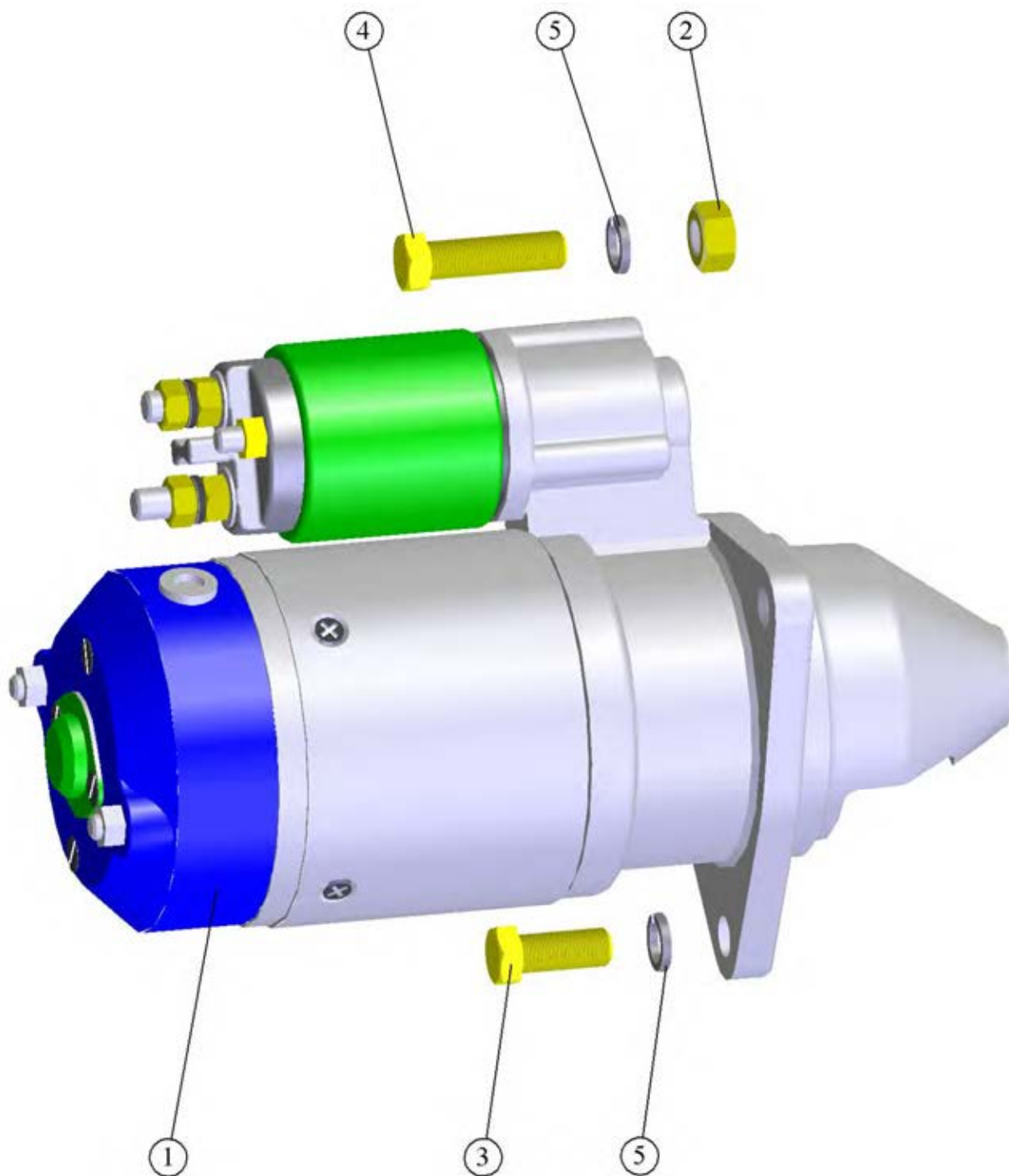


Рис. 21 Установка стартера.

По вопросам продаж и поддержки обращайтесь:

Алматы (7273)495-231
 Ангарск (3955)60-70-56
 Архангельск (8182)63-90-72
 Астрахань (8512)99-46-04
 Барнаул (3852)73-04-60
 Белгород (4722)40-23-64
 Благовещенск (4162)22-76-07
 Брянск (4832)59-03-52
 Владивосток (423)249-28-31
 Владикавказ (8672)28-90-48
 Владимир (4922)49-43-18
 Волгоград (844)278-03-48
 Вологда (8172)26-41-59
 Воронеж (473)204-51-73
 Екатеринбург (343)384-55-89

Иваново (4932)77-34-06
 Ижевск (3412)26-03-58
 Иркутск (395)279-98-46
 Казань (843)206-01-48
 Калининград (4012)72-03-81
 Калуга (4842)92-23-67
 Кемерово (3842)65-04-62
 Киров (8332)68-02-04
 Коломна (4966)23-41-49
 Кострома (4942)77-07-48
 Краснодар (861)203-40-90
 Красноярск (391)204-63-61
 Курск (4712)77-13-04
 Курган (352)50-90-47
 Липецк (4742)52-20-81

Магнитогорск (3519)55-03-13
 Москва (495)268-04-70
 Мурманск (8152)59-64-93
 Набережные Челны (8552)20-53-41
 Нижний Новгород (831)429-08-12
 Новокузнецк (3843)20-46-81
 Ноябрьск (3496)41-32-12
 Новосибирск (383)227-86-73
 Омск (3812)21-46-40
 Орел (4862)44-53-42
 Оренбург (3532)37-68-04
 Пенза (8412)22-31-16
 Петрозаводск (8142)55-98-37
 Псков (8112)59-10-37
 Пермь (342)205-81-47

Ростов-на-Дону (863)308-18-15
 Рязань (4912)46-61-64
 Самара (846)206-03-16
 Санкт-Петербург (812)309-46-40
 Саратов (845)249-38-78
 Севастополь (8692)22-31-93
 Саранск (8342)22-96-24
 Симферополь (3652)67-13-56
 Смоленск (4812)29-41-54
 Сочи (862)225-72-31
 Ставрополь (8652)20-65-13
 Сургут (3462)77-98-35
 Сыктывкар (8212)25-95-17
 Тамбов (4752)50-40-97
 Тверь (4822)63-31-35

Тольятти (8482)63-91-07
 Томск (3822)98-41-53
 Тула (4872)33-79-87
 Тюмень (3452)66-21-18
 Ульяновск (8422)24-23-59
 Улан-Удэ (3012)59-97-51
 Уфа (347)229-48-12
 Хабаровск (4212)92-98-04
 Чебоксары (8352)28-53-07
 Челябинск (351)202-03-61
 Череповец (8202)49-02-64
 Чита (3022)38-34-83
 Якутск (4112)23-90-97
 Ярославль (4852)69-52-93

Россия +7(495)268-04-70

Казахстан +7(7172)727-132

Киргизия +996(312)96-26-47

Эл. почта: mzd@nt-rt.ru Сайт: www.mmz.nt-rt.ru