

Дизельные двигатели Д-245.16С, Д-245.16ЛС, Д-245.16S2

Каталог сборочных единиц и деталей

По вопросам продаж и поддержки обращайтесь:

Алматы (7273)495-231
Ангарск (3955)60-70-56
Архангельск (8182)63-90-72
Астрахань (8512)99-46-04
Барнаул (3852)73-04-60
Белгород (4722)40-23-64
Благовещенск (4162)22-76-07
Брянск (4832)59-03-52
Владивосток (423)249-28-31
Владикавказ (8672)28-90-48
Волгоград (844)278-03-48
Вологда (8172)26-41-59
Воронеж (473)204-51-73
Екатеринбург (343)384-55-89

Иваново (4932)77-34-06
Ижевск (3412)26-03-58
Иркутск (395)279-98-46
Казань (843)206-01-48
Калининград (4012)72-03-81
Калуга (4842)92-23-67
Кемерово (3842)65-04-62
Киров (8332)68-02-04
Коломна (4966)23-41-49
Кострома (4942)77-07-48
Краснодар (861)203-40-90
Красноярск (391)204-63-61
Курск (4712)77-13-04
Курган (3522)50-90-47
Липецк (4742)52-20-81

Магнитогорск (3519)55-03-13
Москва (495)268-04-70
Мурманск (8152)59-64-93
Набережные Челны (8552)20-53-41
Нижний Новгород (831)429-08-12
Новокузнецк (3843)20-46-81
Ноябрьск (3496)41-32-12
Новосибирск (383)227-86-73
Омск (3812)21-46-40
Орел (4862)44-53-42
Оренбург (3532)37-68-04
Пенза (8412)22-31-16
Петрозаводск (8142)55-98-37
Псков (8112)59-10-37
Пермь (342)205-81-47

Ростов-на-Дону (863)308-18-15
Рязань (4912)46-61-64
Самара (846)206-03-16
Санкт-Петербург (812)309-46-40
Саратов (845)249-38-78
Севастополь (8692)22-31-93
Саранск (8342)22-96-24
Симферополь (3652)67-13-56
Смоленск (4812)29-41-54
Сочи (862)225-72-31
Ставрополь (8652)20-65-13
Сургут (3462)77-98-35
Сыктывкар (8212)25-95-17
Тамбов (4752)50-40-97
Тверь (4822)63-31-35

Тольятти (8482)63-91-07
Томск (3822)98-41-53
Тула (4872)33-79-87
Тюмень (3452)66-21-18
Ульяновск (8422)24-23-59
Улан-Удэ (3012)59-97-51
Уфа (347)229-48-12
Хабаровск (4212)92-98-04
Чебоксары (8352)28-53-07
Челябинск (351)202-03-61
Череповец (8202)49-02-64
Чита (3022)38-34-83
Якутск (4112)23-90-97
Ярославль (4852)69-52-93

Россия +7(495)268-04-70

Казахстан +7(7172)727-132

Киргизия +996(312)96-26-47

Эл. почта: mzd@nt-rt.ru Сайт: www.mmz.nt-rt.ru

ПОЛЬЗОВАНИЯ КАТАЛОГОМ

Настоящий каталог содержит основную номенклатуру сборочных единиц и деталей дизельных двигателей Д-245.16С, Д-245.16ЛС, Д-245.16S2.

Сборочные единицы и детали расположены по группам и подгруппам в соответствии с номерами позиций на рисунках, что значительно облегчает поиск деталей в каталоге.

В графе «Наименование» применена система отступов. В первой строке указана самая крупная сборочная единица, а затем перечислены входящие в нее детали, например:

Наименование

1 2 3 4 5 6 7

Составная часть

Крепёжные детали

Сборочные единицы составной части

Крепёжные детали сборочной единицы

Более мелкое деление

Крепёжные детали

и т.д.

Цифры 1 2 3 4 5 6 7 указывают на принадлежность сборочных единиц и деталей к изделиям и служат для их отыскания. Крепёжные детали перечислены непосредственно под изделием (сборочной единицей), для крепления которого(ой) их используют, их перечисление предшествует перечислению деталей, входящих в это изделие. Крепёжные детали перечислены в том же столбце, что и изделия, с помощью которых оно крепится под заголовком «Крепёжные детали».

Для двигателей принята семизначная система нумерации сборочных единиц и деталей. Номер состоит из следующих элементов:

- первые цифры до дефиса обозначают марку двигателя, на котором впервые была применена данная деталь;
- первые две цифры после дефиса - номер группы;
- вторые две цифры - номер подгруппы;
- последние три цифры - порядковый номер детали;
- стоящие за ними буквы и цифры обозначают модификацию и исполнение сборочной единицы или детали.

Например: 245-1002021-A1 - гильза

10 - номер группы

02 - номер подгруппы

021- номер детали

В комплектацию двигателя входят покупные сборочные единицы и детали. К ним относятся топливный насос, форсунка, электрооборудование и др. Эти сборочные единицы и детали обозначены так, как это принято на заводах-изготовителях.

ТЕХНИЧЕСКИЕ ХАРАКТЕРИСТИКИ ДВИГАТЕЛЕЙ

Наименование параметров	Д-245.16С	Д-245.16ЛС	Д-245.16S2
Тип двигателя	Четырёхтактный с турбонаддувом с охлаждением надувочного воздуха		
Способ смесеобразования	Непосредственный впрыск топлива		
Число цилиндров	4		
Порядок работы	1 - 3 - 4 - 2		
Диаметр цилиндра, мм	110		
Ход поршня, мм	125		
Рабочий объем, л	4,75		
Степень сжатия (расчетная)	17 ± 1		
Номинальная мощность, кВт	95		
Номинальная частота вращения, мин ⁻¹	1800		
Максимальный крутящий момент, Нм	630	630	617
Частота вращения при максимальном крутящем моменте, мин ⁻¹	1500	1500	1400
Удельный расход топлива, г/(кВт.ч):	205	205	220
Масса, кг	470	550	

**УКАЗАТЕЛЬ ГРУПП, ПОДГРУПП,
СБОРОЧНЫХ ЕДИНИЦ И ДЕТАЛЕЙ**

Группа	Подгруппа	Наименование	Страница
		Механизмы двигателя	6
10	1001, 1002	Блок цилиндров. Установка передней опоры	6-8
	1003, 1007	Установка головки цилиндров и впускного тракта. Клапаны и толкатели клапанов	8-10
	1004, 1005	Установка поршневой группы. Вал коленчатый и маховик	10-12
	1006	Распределительный механизм	12
	1008	Установка турбокомпрессора	12-13
35	3509	Установка заглушки	13
		Система питания	13
11	1104, 1111	Топливные трубопроводы и установка топливной аппаратуры	13-15
	1109	Воздухоочиститель	15
	1105	Фильтр топливный грубой очистки	15-16
	1117	Корпус фильтра очистки топлива	16
		Система охлаждения	16
13	1306	Установка термостата	16-17
	1307,1308	Установка водяного насоса. Установка вентилятора	17-18
		Система смазывания	18
10, 14	1009, 1401	Установка масляного картера	18
14	1402, 1403	Установка масляного насоса. Установка приёмника масляного насоса	18-19
14	1404	Установка центробежного масляного фильтра	19-20
11	1118	Маслопроводы турбокомпрессора	20
		Приводы	21
10	1005	Установка муфты сцепления	21
	1015	Установка пускового двигателя (для двигателя Д-245.16ЛС)	21
	1022	Установка насоса шестерённого	21-22
		Электрооборудование	22
37	3701	Установка генератора	22-23
37	3708	Установка стартера (для двигателей Д-245.16С, Д-245.16S2)	23
		Детали прикладываемые к двигателю	23

№ Позиции на рисунке	Номер сборочной единицы, деталей	Наименование									Кол-во в группе
		1	2	3	4	5	6	7	8	9	
Группа 10. Механизмы дизеля											
Подгруппы 1001, 1002. Блок цилиндров. Установка передней опоры (Рис. 1)											
	240-1001000-Б-01	УСТАНОВКА ПЕРЕДНЕЙ ОПОРЫ									1
1	240-1001015-Б-01	ПЕРЕДНЯЯ ОПОРА									1
2	M10-6gX 25.88.35.016	БОЛТ									5
3	10 65Г 06	ШАЙБА									5
	245-1002000-131	БЛОК ЦИЛИНДРОВ (для двигателей Д-245.16С, Д-245.16S2)									1
	245-1002000-132	(для двигателя Д-245.16ЛС)									
	50-1002040-В	ОПОРА МАСЛЯНОГО КАРТЕРА									1
4	50-1002042-В	ОПОРА МАСЛЯНОГО КАРТЕРА									1
5	240-1002044	ШТИФТ									2
6	50-1002316-А2	ПРОКЛАДКА КОРПУСА САЛЬНИКА									1
7	50-1002340	ФИКСАТОР									1
8	240-1002033	ПРОКЛАДКА ЩИТА РАСПРЕДЕЛЕНИЯ									1
9	240-1002046	ШТИФТ									2
10	240-1002049	ПРОКЛАДКА									2
	240-1002080-А	УСТАНОВКА ГОРЛОВИНЫ									1
11	240-1002082-А1	ПРОКЛАДКА ГОРЛОВИНЫ									1
12	240-1002085	СЕТКА									1
	240-1002115	ГОРЛОВИНА									1
13	240-1002088-В	ПАТРУБОК									1
14	A19.01.003	КОЛЬЦО ПРУЖИННОЕ									1
	A19.01.100	КРЫШКА									1
15	042-048-30-2-1	КОЛЬЦО									1
16	A19.01.001	ПРОБКА									1
17	M 8-6gX 20.88.35.016	БОЛТ									2
18	8 65Г 06	ШАЙБА									2
	240-1002310	УПЛОТНЕНИЕ									1
	240-1002300	КОРПУС САЛЬНИКА С КОЛЬЦОМ									1
19	240-1002311	КОЛЬЦО МАСЛООТРАЖАТЕЛЬНОЕ									1
20	240-1002315	КОРПУС САЛЬНИКА									1
21	240-1002305	МАНЖЕТА 1.1-100X125-4									1
22	240-1002314	ПРОКЛАДКА ЛИСТА ЗАДНЕГО									1
23	240-1002320-В	МАСЛОМЕР									1
24	240-1002328	ЗАГЛУШКА									1
	245-1002010-16	БЛОК ЦИЛИНДРОВ									1
25	50-1002034	ШТИФТ УСТАНОВОЧНЫЙ									2
26	50-1002318-Б	РЫМ									2
27	50-1002326-В	ЗАГЛУШКА									2
28	240-1002323-Б	ТРУБКА									1
	245-1002009-Б-03	БЛОК ЦИЛИНДРОВ									1
29	50-1002327-А	ПРОБКА									1
30	50-1005140-Б	КРЫШКА КОРЕННОГО ПОДШИПНИКА									3
31	50-1005141-Б	КРЫШКА 1-ГО КОРЕННОГО ПОДШИПНИКА									1
32	50-1005152-В	КРЫШКА 5-ГО КОРЕННОГО ПОДШИПНИКА									1

№ Позиции на рисунке	Номер сборочной единицы, деталей	Наименование									Кол-во в группе
		1	2	3	4	5	6	7	8	9	
33	50-1005159-Б1	БОЛТ КРЫШКИ КОРЕННОГО ПОДШИПНИКА									10
34	50-1005161	ШАЙБА									10
35	240-1002015-А2-01	БЛОК ЦИЛИНДРОВ									1
36	240-1002067-А	ВТУЛКА									3
37	240-1002068-А	ВТУЛКА ЗАДНЯЯ									1
38	248-1002069	ВТУЛКА ПЕРЕДНЯЯ									1
39	45-08КП.Ц9.ХР	ЗАГЛУШКА									1
40	245-1002021-А3	ГИЛЬЗА БЛОКА ЦИЛИНДРОВ									4
41	245-1002022-А или 245-1002022-А1	КОЛЬЦО ГИЛЬЗЫ									8
42	245-1002051-Б1	ТРУБКА									4
43	50-1005019	ШТИФТ									2
44	ПС7-0	КРАН									1
45	248-1002030	ЩИТ РАСПРЕДЕЛЕНИЯ									1
	248-1002060	КРЫШКА РАСПРЕДЕЛЕНИЯ									1
46	50-1002034	ШТИФТ УСТАНОВОЧНЫЙ									2
47	240-1002044	ШТИФТ									2
48	240-1002055	МАНЖЕТА 2.1-50Х70-4									1
49	248-1002065-А	КРЫШКА РАСПРЕДЕЛЕНИЯ									1
50	248-1002074	ШПИЛЬКА									2
51	248-1002064	ПРОКЛАДКА КРЫШКИ РАСПРЕДЕЛЕНИЯ									1
52	248-1002078	ШАЙБА									1
53	50-1002313-В 50Л-1002313	ЛИСТ ЗАДНИЙ (для двигателей Д-245.16С, Д-245.16S2) (для двигателя Д-245.16ЛС)									1
54	М10-6gX 20.88.35.016	БОЛТ									4
55	М10-6gX 25.88.35.016	БОЛТ									8
56	М10-6gX 30.88.35.016	БОЛТ									1
57	М10-6gX 45.88.35.016	БОЛТ									1
58	М10-6gX 75.88.35.016	БОЛТ									2
59	М10-6gX 85.88.35.016	БОЛТ									2
60	М12-6gX 30.88.35.016	БОЛТ									7
61	М12-6gX 35.88.35.016	БОЛТ									2
62	10 65Г 06	ШАЙБА									18
63	12 65Г 06	ШАЙБА									2
64	12.ОТ.65Г.06	ШАЙБА									7
	245-1002360-В	УСТАНОВКА КАРТЕРА МАХОВИКА									1
65	245-1002312-Г 245-1002312-Г-01	КАРТЕР МАХОВИКА (для двигателей Д-245.16С, Д-245.16S2) (для двигателя Д-245.16ЛС)									1
66	50-1005019	ШТИФТ									2
67	М12-6gX 35.88.35.016	БОЛТ									6
68	М14-6gX 50.88.35.016	БОЛТ									1
69	М16-6gX 32.88.35.016	БОЛТ									4
70	12.ОТ.65Г.06	ШАЙБА									6
71	14.Т.65Г.06	ШАЙБА									1
72	16.ОТ.65Г.016	ШАЙБА									4
	245-1006310-В-14	ПРИВОД НАСОСА ТОПЛИВНОГО (для двигателей Д-245.16С, Д-245.16ЛС)									1
	245-1006310-В1-04	(для двигателя Д-245.16S2)									

№ Позиции на рисунке	Номер сборочной единицы, деталей	Наименование									Кол-во в группе
		1	2	3	4	5	6	7	8	9	
73	245-1002036	КРЫШКА ЛЮКА									1
74	240-1002038	ПРОКЛАДКА ЛЮКА									1
75	50-1022067	КОЛЬЦО УПЛОТНИТЕЛЬНОЕ									3
76	М 8-6gX 30.88.35.016	БОЛТ									3
	248-3802000-02	УСТАНОВКА ПРИВОДА И СЧЕТЧИКА									1
77	248-3802067	ПРОСТАВКА									1
78	50-1021012	ПРОКЛАДКА									2
79	СЧ-114Б	СЧЁТЧИК МОТОЧАСОВ									1
80	М 6-6gX 25.88.35.016	БОЛТ									3
81	6 65Г 06	ШАЙБА									3
82	КТ 1/8" А.12.06	ПРОБКА (входит в установку заглушки 240-3509020)									1
Подгруппы 1003, 1007. Установка головки цилиндров и впускного тракта. Клапаны и толкатели клапанов (Рис. 2)											
	245-1003010-Б1-05	УСТАНОВКА ГОЛОВКИ ЦИЛИНДРОВ И ВПУСКНОГО ТРАКТА (для двигателей Д-245.16С, Д-245.16S2)									1
	245-1003010-Б1-26	(для двигателя Д-245.16ЛС)									
1	240-1002047	БОЛТ									12
2	240-1002047-01	БОЛТ									4
3	48-1002318	ШАЙБА									16
4	50-1003070-А5	ПРОКЛАДКА ГОЛОВКИ ЦИЛИНДРОВ									1
5	50-1003104-А	ГАЙКА КОЛПАКА									4
6	50-1003106	ШАЙБА									4
7	50-1003107-А	КОЛЬЦО									4
8	240-1003108	ПРОКЛАДКА КРЫШКИ ГОЛОВКИ ЦИЛИНДРОВ									1
9	240-1003109	ПРОКЛАДКА КОЛПАКА КРЫШКИ ГОЛОВКИ ЦИЛИНДРОВ									1
	245-1003011-Б1-01	ГОЛОВКА ЦИЛИНДРОВ									1
10	240-1003112	ШПИЛЬКА СТОЙКИ									4
	245-1003013-Б1	ГОЛОВКА ЦИЛИНДРОВ									1
11	50-1003103-А	СТАКАН									2
12	240-1003027	ЗАГЛУШКА									5
13	240-1003029	ВТУЛКА									6
14	240-1003037	ЗАГЛУШКА									1
15	245-1003015-Б1 или 245-1003015-Б1-01	ГОЛОВКА ЦИЛИНДРОВ									1
16	245-1003018-Б1	СЕДЛО КЛАПАНА ВПУСКНОГО									4
17	245-1003019-Б1	СЕДЛО КЛАПАНА ВЫПУСКНОГО									4
18	245-1007032	ВТУЛКА НАПРАВЛЯЮЩАЯ КЛАПАНА									8
19	Д02-003-А	ЗАГЛУШКА									4
20	50-1007053-А1 или 50-1007053-А2	СУХАРЬ КЛАПАНА									16
21	240-1007015-Б6 или 240-1007015-Б7 или 240-1007015-Б9	КЛАПАН ВЫПУСКНОЙ									4
22	240-1007020-Б	МАНЖЕТА УПЛОТНИТЕЛЬНАЯ КЛАПАНА									8
23	240-1007045-А2 или (-А3, -А4, -А6, -А7, -А8, -А9, -А10)	ПРУЖИНА КЛАПАНА НАРУЖНАЯ									8

№ Позиции на рисунке	Номер сборочной единицы, деталей	Наименование									Кол-во в группе
		1	2	3	4	5	6	7	8	9	
24	240-1007046-А2 или (-А3, -А4, -А5)	ПРУЖИНА КЛАПАНА ВНУТРЕННЯЯ									8
25	240-1007048	ТАРЕЛКА ПРУЖИН КЛАПАНА									8
26	240-1007054	ШАЙБА ПРУЖИНЫ КЛАПАНА НИЖНЯЯ									8
27	240-1007055	ШАЙБА ПРУЖИНЫ КЛАПАНА ВЕРХНЯЯ									8
28	260-1007014 или 260-1007014-А или 260-1007014-А1 или 245-1007014 245-1003030-Г1-07	КЛАПАН ВПУСКНОЙ									4
29	240-1003031	КРЫШКА ГОЛОВКИ ЦИЛИНДРОВ ПРОКЛАДКА									1 2
30	240-1003032-А	КРЫШКА ГОЛОВКИ ЦИЛИНДРОВ									1
31	240-1003264-А	ПРОКЛАДКА									1
32	245-1003033-Г1	КОЛЛЕКТОР ВПУСКНОЙ									1
33	245-1003037	ФУТОРКА									2
34	245-1003121	КРЫШКА ТЕХНОЛОГИЧЕСКАЯ									1
35	2.5X10	ШТИФТ									2
36	КГ 1/8". А12.016	ПРОБКА									1
37	М8-6gX 30.88.35.016	БОЛТ									3
38	М8-6gX 35.88.35.016	БОЛТ									4
39	8 65Г 06	ШАЙБА									7
40	240-1007100-Б1	МЕХАНИЗМ КОРОМЫСЕЛ									1
41	50-1007102-А1	ОСЬ КОРОМЫСЕЛ									1
42	50-1007103-А или 50-1007103-А1 или 50-1007103-А2	ПРУЖИНА ОСИ КОРОМЫСЕЛ									3
43	50-1007175-Б1	ВИНТ РЕГУЛИРОВОЧНЫЙ									8
44	50-1007182	ПРОБКА ОСИ КОРОМЫСЕЛ									2
45	50-1007183	ШАЙБА ПРОБКИ									2
46	50-1007212-А3 или 50-1007212-А4	КОРОМЫСЛО КЛАПАНА СО ВТУЛКАМИ									8
47	240-1007151-Б-01 240-1007151-Б	СТОЙКА ОСИ КОРОМЫСЕЛ КРАЙНЯЯ									1 1
48	240-1007152-Б-01 240-1007152-Б	СТОЙКА ОСИ КОРОМЫСЕЛ КРАЙНЯЯ (не показана)									1 1
49	240-1007185	СТОЙКА ОСИ КОРОМЫСЕЛ СРЕДНЯЯ									1
50	Д02-063	СТОЙКА ОСИ КОРОМЫСЕЛ СРЕДНЯЯ (не показана)									1
51	10 65Г 06	ФИКСАТОР ОСИ КОРОМЫСЕЛ									1
52	240-1007310-Б или 240-1007310-Б1	ГАЙКА									8
53	240-1007375-А или 240-1007375-А1 или 240-1007375-А2 245-1014450	ШАЙБА									1
54	240-1002430-Г	ШТАНГА									8
55	240-1002444-А1	ТОЛКАТЕЛЬ КЛАПАНА (входит в установку блока цилиндров 245-1002000)									8
56	245-1003122	УСТАНОВКА САПУНА									1
57	245-1014440	КОРПУС САПУНА С ТРУБКОЙ									1
58	245-1014440	ПРОКЛАДКА									1
59	245-1014440	КОЛПАК КРЫШКИ									1
60	245-1014440	СТАКАН С ТРУБКОЙ									1
61	245-1014445	МАСЛООТРАЖАТЕЛЬ									1

№ Позиции на рисунке	Номер сборочной единицы, деталей	Наименование									Кол-во в группе
		1	2	3	4	5	6	7	8	9	
58	М 8-6gX 16.88.35.016	БОЛТ									4
59	8 65Г 06	ШАЙБА									4
60	70-8115022-А	ПАТРУБОК (для двигателей Д-245.16С, Д-245.16S2)									1
61	50-1015598	ПРОКЛАДКА ПАТРУБКА(для двигателей Д-245.16С, Д-245.16S2)									1
62	КГ 3/8". А12.016	ПРОБКА									2
63	М12-6Н.6(S18)	ГАЙКА									4
64	М8-6gX 20.88.35.016	БОЛТ (для двигателей Д-245.16С, Д-245.16S2)									2
65	М8-6gX 30.88.35.016	БОЛТ									1
66	М8-6gX 35.88.35.016	БОЛТ									2
67	М8-6gX 80.88.35 или 240-1022070-03	БОЛТ									1
68	М12-6gX 85.88.35	БОЛТ									2
69	8 65Г 06	ШАЙБА									5
70	8.01.08КП.016	ШАЙБА									1
71	12.01.08КП	ШАЙБА									2
72	240-1111125-А1	КРОНШТЕЙН									1
73	11 720 720 или СН-07-23 11 721 023 или СН-07-11 245-1014470	СВЕЧА НАКАЛИВАНИЯ (для двигателей Д-245.16С, Д-245.16S2) (для двигателя Д-245.16ЛС)									4
74	РУКАВ 20X29-1.6	УСТАНОВКА ТРУБЫ САПУНА РУКАВ 20X29-1.6 L=900 ММ									1
75	20-32 "NORMA" или ХС-26.019	ХОМУТ									1
Подгруппы 1004, 1005. Установка поршневой группы. Вал коленчатый и маховик (Рис. 3, рис. 3а)											
	245-1005015-04	ВАЛ КОЛЕНЧАТЫЙ (входит в сборку блока цилиндров 245-1002010-16)									1
1	50-1005021-А	ЗАГЛУШКА									5
2	50-1005043	МАСЛООТРАЖАТЕЛЬ КОЛЕНЧАТОГО ВАЛА ЗАДНИЙ									1
3	50-1005157-В	ЗАГЛУШКА									4
4	50-1005191-А	ТРУБКА КОЛЕНЧАТОГО ВАЛА									4
5	240-1005030-А1 или 240-1005030-А 245-1005014	ШЕСТЕРНЯ РАСПРЕДЕЛЕНИЯ КОЛЕНЧАТОГО ВАЛА									1
6	240-1005017	ВАЛ КОЛЕНЧАТЫЙ ПРОТИВОВЕС КОЛЕНЧАТОГО ВАЛА									1
7	240-1005018	БОЛТ КРЕПЛЕНИЯ ПРОТИВОВЕСА									4
8	240-1005024	ПЛАСТИНА СТОПОРНАЯ									8
9	240-1005020-Б2	ВАЛ КОЛЕНЧАТЫЙ									1
10	4x22	ШПЛИНТ									4
11	6X9	ШПОНКА									2
12	50-1005019	ШТИФТ									1
13	А23.01-81-240сб.АС или А23.01-81-240Г А23.01-81.037 или А23.01-8116	КОМПЛЕКТ КОРЕННЫХ ВКЛАДЫШЕЙ (входит в сборку блока цилиндров 245-1002010-16) ВКЛАДЫШ КОРЕННОЙ									1
14	А23.01-81.038 или А23.01-8117	ВКЛАДЫШ КОРЕННОЙ									4

15	A23.01-81.040 или A23.01-8118	ВКЛАДЫШ КОРЕННОЙ	1
16	A23.01-81.039 или A23.01-8119	ВКЛАДЫШ КОРЕННОЙ	1
17	A23.01-10401	ПОЛУКОЛЬЦО	2
18	A23.01-10403	ПОЛУКОЛЬЦО	2
	245-1004000-14 или (-15, -16, -17)	УСТАНОВКА ПОРШНЕВОЙ ГРУППЫ	1
	245-1004010-28 или (-29, -30, -31)	ПОРШЕНЬ С ШАТУНОМ	4
19	50-1004042-A1	ПАЛЕЦ ПОРШНЕВОЙ	4
20	240-1004022	КОЛЬЦО ПОРШНЕВОГО ПАЛЬЦА СТОПОРНОЕ	8
	240-1004100-A	ШАТУН	4
21	240-1004112-A	ШАТУН	4
22	240-1004125-A	КРЫШКА ШАТУНА	4
23	50-1004182-A1 или 50-1004182-A2	БОЛТ ШАТУННЫЙ (A20.07.002)	8
24	50-1004188	ГАЙКА ШАТУННОГО БОЛТА (A20.03.001)	8
25	245-1004190	ШАЙБА	8
26	240-1004115 или 240-1004115-A	ВТУЛКА ВЕРХНЕЙ ГОЛОВКИ ШАТУНА	4
27	A260-1004021-Ж или K.343N-4	ПОРШЕНЬ	4
28	260-1004062 или 24-110-30-01	КОЛЬЦО КОМПРЕССИОННОЕ	4
29	260-1004063 или 30-110-25-02	КОЛЬЦО КОМПРЕССИОННОЕ	4
30	260-1004080 или 64-110-50-02	КОЛЬЦО МАСЛОСЪЕМНОЕ	4
	A23.01-74-240сб.АС или A23.01-74-240Т	КОМПЛЕКТ ШАТУННЫХ ВКЛАДЫШЕЙ	1
31	A23.01-74.014 или A23.01-7403	ВКЛАДЫШ ШАТУННЫЙ	8
32	50-1005033-A	ШЕСТЕРНЯ ПРИВОДА МАСЛЯНОГО НАСОСА (входит в установку блока цилиндров 245-1002000-131, 245-1002000-132)	1
33	50-1005042	МАСЛООТРАЖАТЕЛЬ КОЛЕНЧАТОГО ВАЛА ПЕРЕДНИЙ (входит в установку блока цилиндров 245-1002000-131, 245-1002000-132)	1
	240-1005110-62	УСТАНОВКА МАХОВИКА (для двигателя Д-245.16С)	1
	240-1005110-64	(для двигателя Д-245.16ЛС) (рис. 3а)	
	240-1005110-69	(для двигателя Д-245.16S2)	
34	48-1002318	ШАЙБА	7
35	50-1005127-A	БОЛТ КРЕПЛЕНИЯ МАХОВИКА	7
	245-1005115-Ж1-02	МАХОВИК (для двигателя Д-245.16S2)	1
	245-1005115-Ж1-03	(для двигателя Д-245.16С)	
	240Л-1005115-Б-04	(для двигателя Д-245.16ЛС)	
	245-1005115-Ж1-02	МАХОВИК (для двигателя Д-245.16S2)	1
	245-1005114-Ж1-03	(для двигателя Д-245.16С)	
	240Л-1005114-Б-04	(для двигателя Д-245.16ЛС)	
36	245-1005120-Ж1	МАХОВИК (для двигателей Д-245.16С, Д-245.16S2)	1
	240Л-1005120-Б	(для двигателя Д-245.16ЛС) (рис. 3а)	
37	50-1005121-A	ВЕНЕЦ МАХОВИКА (для двигателей Д-245.16С, Д-245.16S2)	1
	50Л-1005121	(для двигателя Д-245.16ЛС) (рис. 3а)	
38	V1 M8-6gX 25.58.019	ВИНТ (только к маховику 240Л-1005120-Б) (рис. 3а)	3
39	245-1005195	ШПИЛЬКА КРЕПЛЕНИЯ МУФТЫ	6
	240-1005130-01	УСТАНОВКА ШКИВА КОЛЕНЧАТОГО ВАЛА	1
40	50-1005055-A	ШАЙБА БОЛТА КОЛЕНЧАТОГО ВАЛА	1
41	240-1005131-B	ШКИВ КОЛЕНЧАТОГО ВАЛА	1
42	245-1005054	БОЛТ КОЛЕНЧАТОГО ВАЛА	1

№ Позиции на рисунке	Номер сборочной единицы, деталей	Наименование									Кол-во в группе	
		1	2	3	4	5	6	7	8	9		
Подгруппа 1006. Распределительный механизм (Рис. 4)												
		Сборочные единицы и детали входят в установку блока цилиндров 245-1002000-131, 245-1002000-132										
1	50-1006021-Б	ШАЙБА УПОРНАЯ									1	
2	50-1006247	ВИНТ СПЕЦИАЛЬНЫЙ									1	
3	M10-6gX 30.88.35.016	БОЛТ									1	
4	10 65Г 06	ШАЙБА									2	
	50-1006250-В	ПАЛЕЦ ПРОМЕЖУТОЧНОЙ ШЕСТЕРНИ									1	
5	50-1005021-А	ЗАГЛУШКА									1	
6	50-1006252-В1	ПАЛЕЦ ПРОМЕЖУТОЧНОЙ ШЕСТЕРНИ									1	
7	240-1006253	КОЛЬЦО УПОРНОЕ									1	
	240-1006240-А1 или 240-1006240-А	ШЕСТЕРНЯ ПРОМЕЖУТОЧНАЯ СО ВТУЛКОЙ									1	
8	240-1006244-Б	ШЕСТЕРНЯ ПРОМЕЖУТОЧНАЯ									1	
9	240-1006246	ВТУЛКА									1	
10	50-1006254	ПЛАНКА									1	
11	M 8-6gX 16.88.35.016	БОЛТ									2	
12	8 65Г 06	ШАЙБА									2	
	245-1006010-Г	ВАЛ РАСПРЕДЕЛИТЕЛЬНЫЙ									1	
13	50-1002326-В	ЗАГЛУШКА									1	
14	50-1006017-Б	ШАЙБА									1	
15	50-1006018	ШАЙБА РАСПРЕДЕЛИТЕЛЬНОГО ВАЛА УПОРНАЯ									1	
16	240-1006214-А1	ШЕСТЕРНЯ РАСПРЕДЕЛИТЕЛЬНОГО ВАЛА									1	
17	245-1006015-Г	ВАЛ РАСПРЕДЕЛИТЕЛЬНЫЙ									1	
18	245-1006020	БОЛТ СПЕЦИАЛЬНЫЙ									1	
19	248-1006224	ШЕСТЕРНЯ ПРИВОДА ГИДРОНАСОСА ВЕДУЩАЯ									1	
20	6Х9	ШПОНКА									2	
21	245-1006311-В или 245-1006311-В1	ШЕСТЕРНЯ ПРИВОДА ТОПЛИВНОГО НАСОСА									1	
22	50-1006315-Б4	ПРОКЛАДКА									1	
23	M10-6H.12.40X.016	ГАЙКА									} входят в установку 245-1006310-В-14 и 245-1006310-В1-04 – привод насоса топливного	3
24	260-1111208	ШАЙБА										3
Подгруппа 1008. Установка турбокомпрессора (Рис. 5)												
	245-1008060	УСТАНОВКА ТУРБОКОМПРЕССОРА (для двигателей Д-245.16С, Д-245.16ЛС)									1	
	245-1008060-01	(для двигателя Д-245.16S2)										
1	50-1008026-Б	ПРОКЛАДКА ВЫПУСКНОГО КОЛЛЕКТОРА КРАЙНЯЯ									2	
2	50-1008027-Б	ПРОКЛАДКА ВЫПУСКНОГО КОЛЛЕКТОРА СРЕДНЯЯ									1	
3	245-1008014-А	ПЕРЕХОДНИК									1	
4	245-1008016 или 245-1008016-А	ПРОКЛАДКА									2	
5	245-1008024	БОЛТ									8	
6	245-1008025	КОЛЛЕКТОР ВЫПУСКНОЙ									1	
7	245-1205614-Б	ПРОКЛАДКА									1	
8	245-3701069	ШАЙБА									4	
9	600-1118081	ЗАГЛУШКА									1	

№ Позиции на рисунке	Номер сборочной единицы, деталей	Наименование									Кол-во в группе
		1	2	3	4	5	6	7	8	9	
10	ТКР6.1 04 04 С14 101-02	ТУРБОКОМПРЕССОР (для двигателей Д-245.16С, Д-245.16ЛС) (для двигателя Д-245.16S2) (на рис. не показан)									1
11	M8-6gX 16.88.35.016	БОЛТ									4
12	M12-6gX 20.88.35.016	БОЛТ									1
13	M12-6gX 35.88.35.016	БОЛТ									4
14	M12-6gX 85.88.35.016	БОЛТ									2
15	8.65Г.06	ШАЙБА									4
Подгруппа 3509. Установка заглушки (Рис. 6)											
	240-3509020	УСТАНОВКА ЗАГЛУШКИ									1
1	240-3509037-А	ПРОКЛАДКА									1
2	240-3509041	КРЫШКА									1
3	36-1104788	ПРОКЛАДКА									1
4	M10-6H.6.016(S16)	ГАЙКА									3
5	M10-6gX 20.88.35.016	БОЛТ									1
6	M10-6gX 30.88.35.016	БОЛТ									3
7	10 65Г 06	ШАЙБА									3
Группа 11. Система питания											
Подгруппы 1104, 1111. Топливные трубопроводы и установка топливной аппаратуры (с топливным насосом пр-ва ОАО «ЯЗДА») (Рис. 7)											
	245-1111000-Ж1	УСТАНОВКА ТОПЛИВНОЙ АППАРАТУРЫ (для двигателей Д-245.16С-993, Д-245.16ЛС-994, Д-245.16S2)									1
1	260-1111109-Е	КРОНШТЕЙН									1
2	260-3509232-01	ШТУЦЕР									1
3	240-1104180-А-03	ТРУБКА ТОПЛИВНАЯ НИЗКОГО ДАВЛЕНИЯ (L=455 мм)									1
4	245-1104180-А-06	ТРУБКА ТОПЛИВНАЯ НИЗКОГО ДАВЛЕНИЯ (L=1045 мм)									1
5	245-1104180-А-09	ТРУБКА ТОПЛИВНАЯ НИЗКОГО ДАВЛЕНИЯ (L=550 мм)									1
6	245-1104300-Б	ТРУБКА ТОПЛИВНАЯ ВЫСОКОГО ДАВЛЕНИЯ									1
7	245-1104300-Б-01	ТРУБКА ТОПЛИВНАЯ ВЫСОКОГО ДАВЛЕНИЯ									1
8	245-1104300-Б-02	ТРУБКА ТОПЛИВНАЯ ВЫСОКОГО ДАВЛЕНИЯ									1
9	245-1104300-Б-03	ТРУБКА ТОПЛИВНАЯ ВЫСОКОГО ДАВЛЕНИЯ									1
10	245-1104320-Б	ТОПЛИВОПРОВОД ДРЕНАЖНЫЙ									1
11	245-1104330-Д	ТРУБКА ПЕРЕПУСКНАЯ									1
12	245-1104330-И	ТРУБКА ПНЕВМОКОРРЕКТОРА									1
13	245-1104350-Е	ТРУБКА ПЕРЕПУСКНАЯ									1
14	245-1111020	ПРОКЛАДКА-ЭКРАН									4
15	245-1111108-Д	КРОНШТЕЙН									1
16	245-1111113	ВТУЛКА ЗАЩИТНАЯ									1
17	245-1111145-А	СКОБА									4
18	245-1117010-Г	КОРПУС ФИЛЬТРА ОЧИСТКИ ТОПЛИВА									1
19	245-1117105	ШТУЦЕР С ПРОБКЕЙ									1
20	240-1104787	БОЛТ ШТУЦЕРА									3
21	240-1104787-Б	БОЛТ ШТУЦЕРА									1
22	240-1105010	ФИЛЬТР ТОПЛИВНЫЙ ГРУБОЙ ОЧИСТКИ									1
23	240-1111101-Б	ХОМУТИК									2

№ Позиции на рисунке	Номер сборочной единицы, деталей	Наименование									Кол-во в группе
		1	2	3	4	5	6	7	8	9	
24	240-1111114	КОЛОДКА									3
25	240-1111130	КОЛОДКА									1
26	240-3509150	МАСЛОПРОВОД									1
27	50-1022067	КОЛЬЦО УПЛОТНИТЕЛЬНОЕ									9
28	36-1104787	БОЛТ ШТУЦЕРА									5
29	36-1104788	ПРОКЛАДКА									11
30	Д18-051-А	БОЛТ ПОВОРОТНОГО УГОЛЬНИКА									3
31	Д18-052	ШТУЦЕР									1
32	Д18-055-А	КОЛЬЦО УПЛОТНИТЕЛЬНОЕ									12
33	172.1112010-11.01 или 455.1112010-50	ФОРСУНКА									4
34	773.1111005-08.01	НАСОС ТОПЛИВНЫЙ (для двигателей Д-245.16С-993, Д-245.16ЛС-994)									1
35	773.1111005-16Т ФТ020-1117010	(для двигателя Д-245.16S2) ФИЛЬТР ОЧИСТКИ ТОПЛИВА									1
36	М6-6Н.6.016(S10)	ГАЙКА									3
37	М10-6Н.6.016(S16)	ГАЙКА									1
38	М8-6gX 20.88.35.016	БОЛТ									2
39	М10-6gX 20.88.35.016	БОЛТ									5
40	М10-6gX 25.88.35.016	БОЛТ									3
41	М10-6gX 30.88.35.016	БОЛТ									8
42	М10-6gX 35.88.35.016	БОЛТ									2
43	М10-6gX 120.88.35.016	БОЛТ									2
44	6 65Г 06	ШАЙБА									3
45	8 65Г 06	ШАЙБА									2
46	10.01.08КП.016	ШАЙБА									4
47	10 65Г 06	ШАЙБА									12
Подгруппы 1104, 1111. Топливные трубопроводы и установка топливной аппаратуры (с топливным насосом пр-ва ОАО «АЗТН») (Рис. 8)											
	245-1111000-К	УСТАНОВКА ТОПЛИВНОЙ АППАРАТУРЫ (для двигателей Д-245.16С-995, Д-245.16ЛС-996)									1
1	240-1104180-А-03	ТРУБКА ТОПЛИВНАЯ НИЗКОГО ДАВЛЕНИЯ (L=455 мм)									1
2	245-1104180-А-06	ТРУБКА ТОПЛИВНАЯ НИЗКОГО ДАВЛЕНИЯ (L=1045 мм)									1
3	245-1104180-А-09	ТРУБКА ТОПЛИВНАЯ НИЗКОГО ДАВЛЕНИЯ (L=550 мм)									1
4	245-1104300-Ж-04	ТРУБКА ТОПЛИВНАЯ ВЫСОКОГО ДАВЛЕНИЯ									1
5	245-1104300-Ж-05	ТРУБКА ТОПЛИВНАЯ ВЫСОКОГО ДАВЛЕНИЯ									1
6	245-1104300-Ж-06	ТРУБКА ТОПЛИВНАЯ ВЫСОКОГО ДАВЛЕНИЯ									1
7	245-1104300-Ж-07	ТРУБКА ТОПЛИВНАЯ ВЫСОКОГО ДАВЛЕНИЯ									1
8	245-1104320-Б	ТОПЛИВОПРОВОД ДРЕНАЖНЫЙ									1
9	245-1104330-Д	ТРУБКА ПЕРЕПУСКНАЯ									1
10	245-1104340	ТРУБКА ПНЕВМОКОРРЕКТОРА									1
11	245-1104350-Е	ТРУБКА ПЕРЕПУСКНАЯ									1
12	245-1111020	ПРОКЛАДКА-ЭКРАН									4
13	245-1111113	ВТУЛКА ЗАЩИТНАЯ									1
14	245-1111145-А	СКОБА									4
15	245-1117010-Г	КОРПУС ФИЛЬТРА ОЧИСТКИ ТОПЛИВА									1

№ Позиции на рисунке	Номер сборочной единицы, деталей	Наименование									Кол-во в группе
		1	2	3	4	5	6	7	8	9	
16	245-1117105	ШТУЦЕР С ПРОБКОЙ									1
17	240-1104787	БОЛТ ШТУЦЕРА									3
18	240-1104787-Б	БОЛТ ШТУЦЕРА									1
19	240-1105010	ФИЛЬТР ТОПЛИВНЫЙ ГРУБОЙ ОЧИСТКИ									1
20	240-1111101-Б	ХОМУТИК									2
21	240-1111114	КОЛОДКА									2
22	50-1022067	КОЛЬЦО УПЛОТНИТЕЛЬНОЕ									9
23	36-1104787	БОЛТ ШТУЦЕРА									4
24	36-1104788	ПРОКЛАДКА									8
25	Д18-052	ШТУЦЕР									1
26	Д18-055-А	КОЛЬЦО УПЛОТНИТЕЛЬНОЕ									4
27	172.1112010-11.01 или 455.1112010-50	ФОРСУНКА									4
28	245.16С.1111005	НАСОС ТОПЛИВНЫЙ									1
29	ФТ020-1117010	ФИЛЬТР ОЧИСТКИ ТОПЛИВА									1
30	М6-6Н.6.016(S10)	ГАЙКА									2
31	М10-6gX 20.88.35.016	БОЛТ									3
32	М10-6gX 25.88.35.016	БОЛТ									2
33	М10-6gX 30.88.35.016	БОЛТ									8
34	М10-6gX 35.88.35.016	БОЛТ									2
35	М10-6gX 120.88.35.016	БОЛТ									2
36	6 65Г 06	ШАЙБА									2
37	10 65Г 06	ШАЙБА									9
Подгруппа 1109. Воздухоочиститель (Рис. 9)											
		Сборочные единицы и детали входят в установку турбокомпрессора 245-1008060, 245-1008060-01									
1	245-1008270	КРОНШТЕЙН									1
2	50-1109296-Б	ПАЛЕЦ									1
3	50-1401067	ШАЙБА									2
4	245-1008290	КРОНШТЕЙН ВОЗДУХООЧИСТИТЕЛЯ									1
5	245-1109299	ХОМУТ КРЕПЛЕНИЯ ВОЗДУХООЧИСТИТЕЛЯ									1
6	3.2X18.016	ШПЛИНТ									1
7	245-1109015	ВОЗДУХООЧИСТИТЕЛЬ									1
8	245-1109016	ОБОЙМА									1
9	245-1109035	КОРПУС ВОЗДУХООЧИСТИТЕЛЯ									1
10	245-1109165	ЭЛЕМЕНТ ФИЛЬТРУЮЩИЙ									1
11	245-1109165-01	ЭЛЕМЕНТ ФИЛЬТРУЮЩИЙ									1
12	245-1109165-02	ЭЛЕМЕНТ ФИЛЬТРУЮЩИЙ									1
13	245-1109250	ПОДДОН									1
14	245-1109254-А	ВАННА МАСЛЯНАЯ									1
15	245-1109262	БОЛТ СТЯЖНОЙ									2
16	245-1109306	ПРОКЛАДКА									1
17	М6-6Н.45Л.016	ГАЙКА-БАРАШЕК									2
18	6.01.08КП.016	ШАЙБА									2
19	50Л-1109301-Б	ПАЛЕЦ									1
20	М8-6Н.6.016(S13)	ГАЙКА									1

№ Позиции на рисунке	Номер сборочной единицы, деталей	Наименование									Кол-во в группе
		1	2	3	4	5	6	7	8	9	
19	M8-6gX 45.88.35.016	БОЛТ									1
	A53.21.000-02	МОНОЦИКЛОН									1
20	A53.21.001-02	ПАТРУБОК									1
21	A53.21.002-02	КОЛПАК									1
Подгруппа 1105. Фильтр топливный грубой очистки (Рис. 10)											
	240-1105010	ФИЛЬТР ТОПЛИВНЫЙ ГРУБОЙ ОЧИСТКИ									1
1	M8-6gX 25.88.35.016	БОЛТ									4
2	M8-6H.6.016(S13)	ГАЙКА									4
3	8.65Г.016	ШАЙБА									4
4	260-1117134	КОЛЬЦО УПЛОТНИТЕЛЬНОЕ									1
5	240-1105011	РАСSEИВАТЕЛЬ									1
6	240-1105016	КОРПУС									1
7	240-1105020	СТАКАН									1
8	240-1105025	ОТРАЖАТЕЛЬ									1
9	240-1105030	ПРОБКА									1
10	98-4-4-10Д	КОЛЬЦО									1
11	Д16-111-А	ВТУЛКА ЗАЩИТНАЯ									2
12	Д18-051-А	БОЛТ ПОВОРОТНОГО УГОЛЬНИКА									2
13	Д18-055-А	КОЛЬЦО УПЛОТНИТЕЛЬНОЕ									4
Подгруппа 1117. Корпус фильтра очистки топлива (Рис. 11)											
	245-1117010-Г	КОРПУС ФИЛЬТРА ОЧИСТКИ ТОПЛИВА									1
	245-1117075	КОРПУС									1
1	245-1117079	ШТУЦЕР									1
2	245-1117081	КРЫШКА									1
3	Д18-055-А	КОЛЬЦО УПЛОТНИТЕЛЬНОЕ									1
4	245-1117091-Б	КРОНШТЕЙН									1
5	M10-6H.6.016	ГАЙКА									2
6	M10-6gX 30.88.35.016	БОЛТ									2
7	10 65Г 06	ШАЙБА									2
Группа 13. Система охлаждения											
Подгруппа 1306. Установка термостата (Рис. 12, рис. 12а)											
	245-1306030-А-02	УСТАНОВКА ТЕРМОСТАТА (для двигателей Д-245.16С, Д-245.16S2)									1
1	245-1306030-А-03	(для двигателя Д-245.16ЛС) (рис. 12а)									
	M 8-6gX 25.88.35.016	БОЛТ									2
2	M 8-6gX 95.88.35.016	БОЛТ									2
3	50-1401067	ШАЙБА									4
4	50-1306026	ПРОКЛАДКА КОРПУСА ТЕРМОСТАТА									1
	245-1306040	КОРПУС ТЕРМОСТАТА (для двигателей Д-245.16С, Д-245.16S2)									1
	245-1306040-01	(для двигателя Д-245.16ЛС)									
5	245-1306021	КОРПУС НИЖНИЙ									1
6	245-1306022	КРЫШКА КОРПУСА (для двигателей Д-245.16ЛС) (рис. 12а)									1
	245-1306025	(для двигателя Д-245.16С, Д-245.16S2)									
7	245-1306023	ПРОКЛАДКА									1

№ Позиции на рисунке	Номер сборочной единицы, деталей	Наименование									Кол-во в группе
		1	2	3	4	5	6	7	8	9	
8	245-1306027	ШТУЦЕР (для двигателей Д-245.16С, Д-245.16S2) (для двигателя Д-245.16ЛС) (рис. 12а)									1
9	ТС107-1306100-04 или ТР4-02 или ТА107-04	ТЕРМОСТАТ С ТВЕРДЫМ НАПОЛНИТЕЛЕМ									2
10	КГ 3/8". А12.016	ПРОБКА									1
11	50-1401067	ШАЙБА									4
12	М 8-6gX 25.88.35.016	БОЛТ									4
13	50-1306028-Б3 или 50-1306028-Б4	ШЛАНГ ТЕРМОСТАТА									1
14	ХС-26.019 или 20-32 "NORMA- TORRO	ХОМУТ									2
Подгруппы 1307 и 1308. Установка водяного насоса. Установка вентилятора (Рис. 13)											
	245-1307000	УСТАНОВКА ВОДЯНОГО НАСОСА									1
1	М10-6gX 45.88.35.016	БОЛТ									2
2	М10-6gX 50.88.35.016	БОЛТ									1
3	10 65Г 06	ШАЙБА									3
4	50-1307048-Б	ПРОКЛАДКА КОРПУСА									1
	245-1307012-А1	НАСОС ВОДЯНОЙ									1
5	50-1307049-А	ПРОКЛАДКА ПАТРУБКА									1
	245-1307010-А1	НАСОС ВОДЯНОЙ									1
6	50-1005161	ШАЙБА									1
7	240-1307064	КОЛЬЦО СТОПОРНОЕ									1
8	240-1307074-В	КРЫЛЬЧАТКА									1
9	240-1307075	ЗАГЛУШКА									1
10	245-1307025	КОРПУС ВОДЯНОГО НАСОСА									1
11	245-1307052-Г	ВАЛ									1
12	245-1307162	ШКИВ ВОДЯНОГО НАСОСА									1
13	245-1307084 или 245-1307084-Б	ВТУЛКА									1
14	245-1307094	КОЛЬЦО УПОРНОЕ									1
15	1160305	ПОДШИПНИК ШАРИКОВЫЙ РАДИАЛЬНЫЙ ОДНОРЯДНЫЙ									2
16	Sp-1341	САЛЬНИК ВОДЯНОГО НАСОСА									1
17	М16Х1,5-6Н.6.016	ГАЙКА									1
18	КГ 3/8". А12.016	ПРОБКА									1
19	5Х7,5	ШПОНКА									1
	245-1307060-01	ПАТРУБОК ВОДЯНОГО НАСОСА									1
20	50-1307044-Б	ПАТРУБОК ВОДЯНОГО НАСОСА									1
21	245-1306027	ШТУЦЕР									1
22	М8-6gX 45.88.35.016	БОЛТ									2
23	50-1401067	ШАЙБА									2
	245-1308000-Е-04	УСТАНОВКА ВЕНТИЛЯТОРА									1
24	245-1308010-А	ВЕНТИЛЯТОР									1
25	245-1308021-В	ПРОСТАВКА									1
26	М8-6gX 40.88.35.016	БОЛТ									6
27	8 65Г 06	ШАЙБА									6

№ Позиции на рисунке	Номер сборочной единицы, деталей	Наименование									Кол-во в группе
		1	2	3	4	5	6	7	8	9	
28	2КЛ.І-11Х10-1280 или AVX13-1280 или SPA-1280	РЕМЕНЬ									2
Группа 14. Система смазывания											
Подгруппы 1009, 1401. Картер масляный (Рис.14)											
1	245-1401010-А-03	КАРТЕР МАСЛЯНЫЙ									1
2	М 8-6gX 25.88.35.016	БОЛТ									18
3	М 8-6gX 55.88.35.016	БОЛТ									4
4	50-1401067	ШАЙБА									22
5	50-1401063-В1	ПРОКЛАДКА МАСЛЯНОГО КАРТЕРА									2
6	240-1401059-А1 или 50-1401059-А	УПЛОТНЕНИЕ ПЕРЕДНЕЕ									1
7	240-1401065-А1 или 50-1401065-А	УПЛОТНЕНИЕ ЗАДНЕЕ									1
8	245-1009005-01	КАРТЕР МАСЛЯНЫЙ									1
9	50-1401166-А1	ПРОБКА									1
10	240-1401015-А2-03	КАРТЕР МАСЛЯНЫЙ									1
11	240-1401168	ШАЙБА									1
12	016-021-30-2-1	КОЛЬЦО									1
Подгруппа 1403. Установка масляного насоса. Установка приёмника масляного насоса (Рис. 15)											
1	240-1400010-Б-01	УСТАНОВКА МАСЛЯНОГО НАСОСА									1
2	М12-6gX 35.88.35.016 или М12-6gX 40.88.35.016	БОЛТ									2
3	12Т 65Г 06 или 12.ОТ.65Г.06	ШАЙБА									2
4	240-1402000-А3	УСТАНОВКА ПРИЕМНИКА МАСЛЯНОГО НАСОСА									1
5	50-1402053	ПРОКЛАДКА ФЛАНЦА									1
6	240-1402010-А3	МАСЛОПРИЕМНИК									1
7	М 8-6gX 50.88.35.016	БОЛТ									2
8	8Т 65Г 06	ШАЙБА									2
9	50-1403015-А	ПАТРУБОК ОТВОДЯЩИЙ									1
10	М 8-6gX 20.88.35	БОЛТ									4
11	8Т 65Г 06	ШАЙБА									4
12	50-1403033	ПРОКЛАДКА ФЛАНЦА									2
13	50-1403010-Б1	НАСОС МАСЛЯНЫЙ									1
14	М 8-6gX 50.88.35	БОЛТ									4
15	8Т 65Г 06	ШАЙБА									4
16	240-1002044	ШТИФТ									2
17	50-1403110-Б	ШЕСТЕРНЯ МАСЛЯНОГО НАСОСА ВЕДОМАЯ									1
18	50-1403115-Б	ШЕСТЕРНЯ МАСЛЯНОГО НАСОСА ВЕДОМАЯ									1
19	Д08-002-А или А57.03.028-А	ВТУЛКА КОРПУСА МАСЛЯНОГО НАСОСА									1
20	50-1403125-Б	ВТУЛКА ПРОМЕЖУТОЧНОЙ ШЕСТЕРНИ									1
21	50-1403233	ПАЛЕЦ ВЕДОМОЙ ШЕСТЕРНИ									1
22		ШТИФТ УСТАНОВОЧНЫЙ									2

№ Позиции на рисунке	Номер сборочной единицы, деталей	Наименование									Кол-во в группе
		1	2	3	4	5	6	7	8	9	
18	240-1403020	КОРПУС МАСЛЯНОГО НАСОСА									1
19	240-1403025	КОРПУС МАСЛЯНОГО НАСОСА									1
	50-1403019-Б или А57.03.026-А	ВТУЛКА КОРПУСА									1
	240-1403120-А-01	ВАЛ									1
20	50-1403052-В	ВАЛИК МАСЛЯНОГО НАСОСА									1
21	50-1403075-В	ШЕСТЕРНЯ МАСЛЯНОГО НАСОСА ВЕДУЩАЯ									1
	240-1403150	КРЫШКА МАСЛЯНОГО НАСОСА									1
22	240-1403155	КРЫШКА МАСЛЯНОГО НАСОСА									1
23	50-1403012-Б или А57.03.027-А	ВТУЛКА КОРПУСА									1
24	50-1403228-Б	ШЕСТЕРНЯ ПРИВОДА МАСЛЯНОГО НАСОСА									1
Подгруппа 1404. Установка центробежного масляного фильтра. (Рис. 16)											
	240-1404000-А-01	УСТАНОВКА ЦЕНТРОБЕЖНОГО МАСЛЯНОГО ФИЛЬТРА									
1	М10-6gX 30.88.35.016	БОЛТ									2
2	М10-6gX 50.88.35.016	БОЛТ									2
3	36-1104788	ПРОКЛАДКА									4
4	50-1404068	ПРОКЛАДКА КОРПУСА ЦЕНТРОБЕЖНОГО ФИЛЬТРА									1
	240-1404010-А-01	ФИЛЬТР МАСЛЯНЫЙ ЦЕНТРОБЕЖНЫЙ									1
5	50-1404059-Б1	ПРОКЛАДКА КОЛПАКА									1
6	50-1404071-А	КЛАПАН ЦЕНТРОБЕЖНОГО ФИЛЬТРА									3
7	50-1404072	ПРОБКА РЕГУЛИРОВОЧНАЯ									1
8	50-1404075	ПРОБКА РЕДУКЦИОННОГО КЛАПАНА									3
9	50-1404077-А или 240-1404096	ПРОБКА ЗАГЛУШКА									2 2
10	50-1404081-А1	ПРУЖИНА КЛАПАНА ЦЕНТРОБЕЖНОГО ФИЛЬТРА									1
11	50-1404083-А1	ПРУЖИНА СЛИВНОГО КЛАПАНА									1
12	50-1404085-А1	ПРУЖИНА РЕДУКЦИОННОГО КЛАПАНА									1
	240-1404020-А2	РОТОР С ОСЬЮ									1
13	240-1404017-Б	КОРПУС РОТОРА									1
	240-1404030-А	СТАКАН РОТОРА									1
14	240-1404023	СТАКАН РОТОРА									1
15	240-1404033	КОЛЬЦО УПОРНОЕ									1
16	240-1404035-А	ГАЙКА СПЕЦИАЛЬНАЯ									1
17	240-1404049	СТАКАН ВНУТРЕННИЙ									1
	240-1404080-А1	ОСЬ РОТОРА									1
18	240-1404012-В	ОСЬ РОТОРА									1
19	240-1404013-В	ТРУБКА									1
20	240-1404019-Б	КРЫШКА КОРПУСА РОТОРА									1
21	240-1404028 или РОЛИК 5x8.П	ШТИФТ РОЛИК									1 1
22	240-1404090-Б	НАСАДОК									1
23	240-1404118	КОЛЬЦО									1
	240-1404140	СЕТКА ФИЛЬТРУЮЩАЯ									1
24	240-1404024	КРЫЛЬЧАТКА РОТОРА									1
25	240-1404110	СЕТКА ФИЛЬТРУЮЩАЯ									1

№ Позиции на рисунке	Номер сборочной единицы, деталей	Наименование									Кол-во в группе
		1	2	3	4	5	6	7	8	9	
26	240-1404113	КРЫШКА									1
27	115-120-30-2-1	КОЛЬЦО									1
28	B2.M6-6gx14.58	ВИНТ									3
29	M12X1,25-6H.6(S18)	ГАЙКА									1
30	Д37А-1407607-В	ШАЙБА УПОРНАЯ									1
31	240-1404027	КОЛПАК ЦЕНТРОБЕЖНОГО ФИЛЬТРА									1
32	240-1404067-А	КОРПУС ЦЕНТРОБЕЖНОГО ФИЛЬТРА									1
33	240-1404074	ВСТАВКА									1
34	240-1404088	ГАЙКА КОЛПАКА									1
35	КГ 1/4".10КП.016	ПРОБКА									1
36	КГ 1/8". А12.016	ПРОБКА									1
37	A12.01.003-03	БОЛТ ПОВОРОТНОГО УГОЛЬНИКА									1
38	A23.10.003	ВТУЛКА ЗАЩИТНАЯ									1
39	Д09-035-А	ПРОКЛАДКА ПРОБКИ ПЕРЕПУСКНОГО КЛАПАНА									3
40	Д18-055-А или Д18-055-А-01 или А23.10.002	КОЛЬЦО УПЛОТНИТЕЛЬНОЕ									2
Подгруппа 1118. Маслопроводы турбокомпрессора (Рис. 17)											
1	245-1118000-Б-02	МАСЛОПРОВОДЫ ТУРБОКОМПРЕССОРА (для двигателей Д-245.16С, Д-245.16ЛС)									1
	245-1118000-Б-03	(для двигателя Д-245.16S2)									
2	245-1118010-Н	ТРУБКА ПОДВОДЯЩАЯ(для двигателей Д-245.16С, Д-245.16ЛС)									1
	245-1118100-Н-01	(для двигателя Д-245.16S2)									
3	245-1118016	ПРОКЛАДКА									1
	245-1118030-Н	ТРУБКА СЛИВНАЯ (для двигателей Д-245.16С, Д-245.16ЛС)									1
4	245-1118030-Н-01	(для двигателя Д-245.16S2)									
	245-1118034-Б	ПРОКЛАДКА									1
5	М 8-6gX 20.88.35.016	БОЛТ									4
	8 65Г 06	ШАЙБА									4
7	245-1118020-А1	КРЫШКА									1
	240-1002444-А1	ПРОКЛАДКА									1
9	М8-6gX 16.88.35.016	БОЛТ									3
	М8-6gX 25.88.35.016	БОЛТ									1
11	8 65Г 06	ШАЙБА									4
	20X29-1.6	РУКАВ (L= 60 мм)									1
13	20-32 "NORMA-TORRO"	ХОМУТ									2
	245-1118050	ХОМУТ									1
15	245-1118055	ПЛАНКА									1
	М6-6H.6.016(S10)	ГАЙКА									1
17	6 65Г 06	ШАЙБА									1
	6.01.08КП.016	ШАЙБА									1
Приводы											
Подгруппы 1005. Установка муфты сцепления. (Рис. 18)											
1	245-1005009-Ж	УСТАНОВКА МУФТЫ СЦЕПЛЕНИЯ									1
	245-1005193	ВТУЛКА									1

№ Позиции на рисунке	Номер сборочной единицы, деталей	Наименование									Кол-во в группе
		1	2	3	4	5	6	7	8	9	
2	A52.21.000	ДИСК ВЕДОМЫЙ									1
3	A52.22.000-240	КОЖУХ С ДИСКАМИ									1
4	180205K1C17	ПОДШИПНИК									1
5	M14-6H.6	ГАЙКА									6
6	14 65Г	ШАЙБА									6
Подгруппа 1015. Установка пускового двигателя (только для двигателей Д-245.16ЛС) (Рис. 19)											
	245-1015505-Б	УСТАНОВКА ПУСКОВОГО ДВИГАТЕЛЯ									1
1	48-1002318	ШАЙБА									3
2	50-1015552	ПРОКЛАДКА ПУСКОВОГО ДВИГАТЕЛЯ									1
3	50-1015598	ПРОКЛАДКА ПАТРУБКА									1
4	240-1015597-А	ПАТРУБОК ГОЛОВКИ ЦИЛИНДРОВ									1
5	240-1015650-Б	ГЛУШИТЕЛЬ									1
6	240-1015660	ПАТРУБОК									1
7	240-1015662	ТРУБА ВОДООТВОДЯЩАЯ									1
8	240-1015671	ПРОКЛАДКА									1
9	Д24с01-4АД	ДВИГАТЕЛЬ ПУСКОВОЙ П-10УД									1
10	РПД.000-4А	РЕДУКТОР ПУСКОВОГО ДВИГАТЕЛЯ									1
11	Д24-101-А	ПАТРУБОК ВОДЯНОЙ ПОДВОДЯЩИЙ									1
12	ХС-26.019 или 20-32 "NORMA-TORRO"	ХОМУТ СТЯЖНОЙ									4
13	ХС-41.019 или 32-50 "NORMA-TORRO"	ХОМУТ СТЯЖНОЙ									2
14	20x29-1,6	РУКАВ (L= 60мм)									2
15	РД 34x42,5-60-0,15-(1,5)	РУКАВ-ДЕТАЛЬ									1
16	КГ 3/8". А12.016	ПРОБКА									1
17	M8-6gX 20.88.35.016	БОЛТ									2
18	M8-6gX 25.88.35.016	БОЛТ									2
19	M12-6gX 35.88.35.016	БОЛТ									2
20	M12-6gX 40.88.35.016	БОЛТ									2
21	M14-6gX 30.88.35.016	БОЛТ									3
22	8.01.08КП.016	ШАЙБА									1
23	8 65Г 06	ШАЙБА									3
24	12 65Г 06	ШАЙБА									4
Подгруппа 1022. Установка насоса шестерённого (Рис. 20)											
	248-1022110-03 или (-05)	УСТАНОВКА НАСОСА ШЕСТЕРЕННОГО									1
1	248-1022060	КРЫШКА									1
2	248-1022111	ШЕСТЕРНЯ									1
3	248-1022113	КРЫШКА									1
4	248-1022119	КОЛЬЦО СТОПОРНОЕ									1
5	240-1307064	КОЛЬЦО СТОПОРНОЕ									1
6	107	ПОДШИПНИК									2
7	248-1022112	ВТУЛКА									1
8	248-1022114	ВАЛИК									1
9	248-1022115	ПРОКЛАДКА									1

№ Позиции на рисунке	Номер сборочной единицы, деталей	Наименование									Кол-во в группе
		1	2	3	4	5	6	7	8	9	
9	248-1022116	ЛИСТ									1
10	248-1022120	ШАЙБА									1
11	248-1022121	ПРОКЛАДКА									1
	248-1022130	ВИЛКА ПРИВОДА									1
12	248-1022131	ВИЛКА									1
13	248-1022132	ПАЛЕЦ									2
14	248-1022150 или Д30-4618140	РЫЧАГ ВКЛЮЧЕНИЯ ГИДРОНАСОСА									1
15	36-1104788	ПРОКЛАДКА									3
16	013-018-30-2-2	КОЛЬЦО									1
17	НШ 32М-4Л или НШ 32Д-4Л	НАСОС ШЕСТЕРЕННЫЙ									1
18	Г М10-6Н.6.016	ГАЙКА									2
19	М 8-6gX 16.88.35.016	БОЛТ									2
20	М10-6gX 20.88.35.016	БОЛТ									1
21	М10-6gX 25.88.35.016	БОЛТ									4
22	М10-6gX 40.88.35.016	БОЛТ									1
23	М10-6gX 85.88.35.016	БОЛТ									1
24	8.01.08КП.016	ШАЙБА									2
25	8 65Г 06	ШАЙБА									2
26	10 65Г 06	ШАЙБА									6
Группа 37. Электрооборудование											
Подгруппа 3701. Установка генератора (Рис. 21)											
	245-3701050-А-17	УСТАНОВКА ГЕНЕРАТОРА (для двигателя Д-245.16ЛС)									1
	245-3701050-А-26	(для двигателей Д-245.16С, Д-245.16S2)									
1	Г9685.3701-1	ГЕНЕРАТОР (для двигателя Д-245.16ЛС)									1
	Г9985.3701-1	(для двигателей Д-245.16С, Д-245.16S2)									
2	50-1002073	ШАЙБА УПОРНАЯ									1
3	240-3701056-В	КРОНШТЕЙН ГЕНЕРАТОРА									1
4	245-3701060-А	ЩИТОК									1
5	245-3701069	ШАЙБА									2
6	248-3701063	ПЛАНКА									1
7	248-3701068	РАСТЯЖКА									1
8	М8-6Н.6.016(S13)	ГАЙКА									1
9	М10-6Н.6.016(S16)	ГАЙКА									3
10	М8-6gX 20.88.35.016	БОЛТ									1
11	М8-6gX 50.88.35.016	БОЛТ									1
12	М10-6gX 20.88.35.016	БОЛТ									1
13	М10-6gX 30.88.35.016	БОЛТ									1
14	М10-6gX 55.88.35.016	БОЛТ									1
15	М12-6gX 30.88.35.016	БОЛТ									2
16	8.65Г.06	ШАЙБА									2
17	10.65Г.06	ШАЙБА									2
18	М10-6gx50.88.35.016	БОЛТ (входит в подгруппу 1307, поз.2)									1
19	10.65Г.06	ШАЙБА (входит в подгруппу 1307, поз.3)									1

№ Позиции на рисунке	Номер сборочной единицы, деталей	Наименование									Кол-во в группе
		1	2	3	4	5	6	7	8	9	
Подгруппа 3708. Установка стартера (для двигателей Д-245.16С, Д-245.16S2) (Рис. 22)											
	245-3708030-21	УСТАНОВКА СТАРТЕРА									1
1	СТ230Р-3708000	СТАРТЕР									1
2	M12-6H.6.016(S18)	ГАЙКА									1
3	M12-6gX 30.88.35.016	БОЛТ									2
4	M12-6gX 45.88.35.016	БОЛТ									1
5	12.65Г.06	ШАЙБА									3
Детали прикладываемые к дизелю											
	СТ362А	СТАРТЕР (для двигателя Д-245.16ЛС)									1
	70-1405230-А	ФИЛЬТР									1
	260-1109009-А	ПАТРУБОК									1
	ХС-101.016	ХОМУТ									2

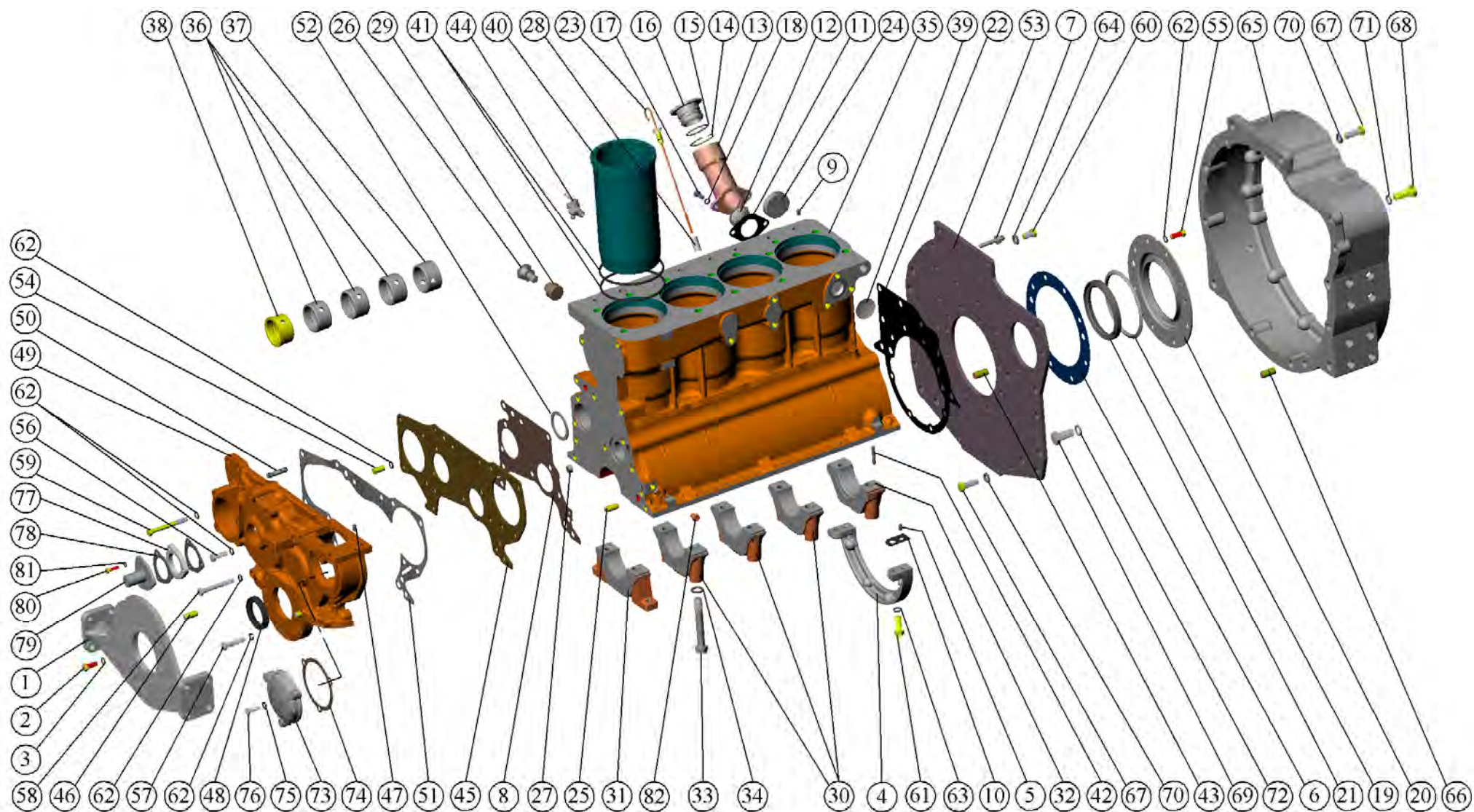


Рис. 1 Блок цилиндров. Установка передней опоры.

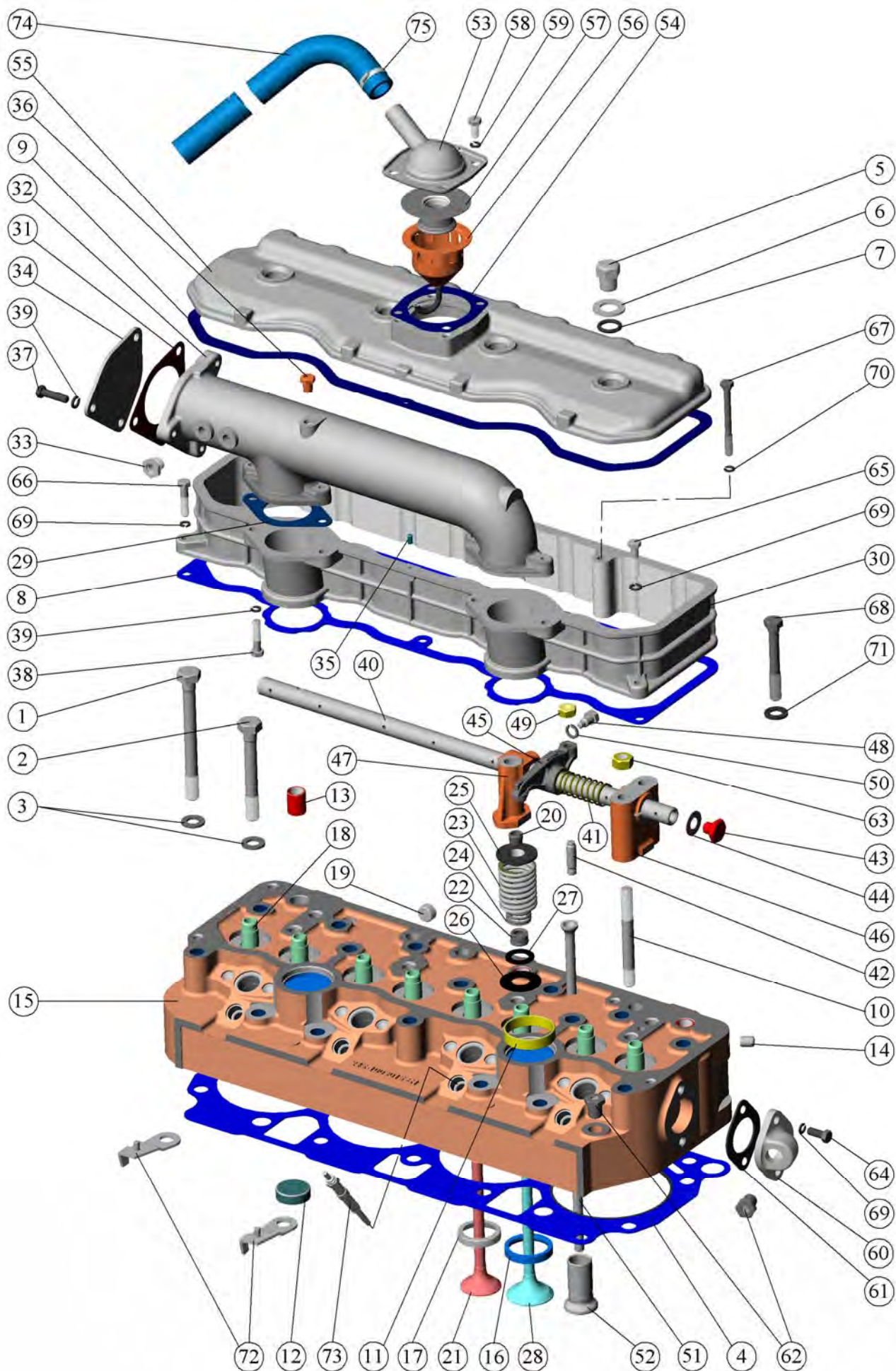


Рис. 2 Установка головки цилиндров и впускного тракта. Клапаны и толкатели клапанов.

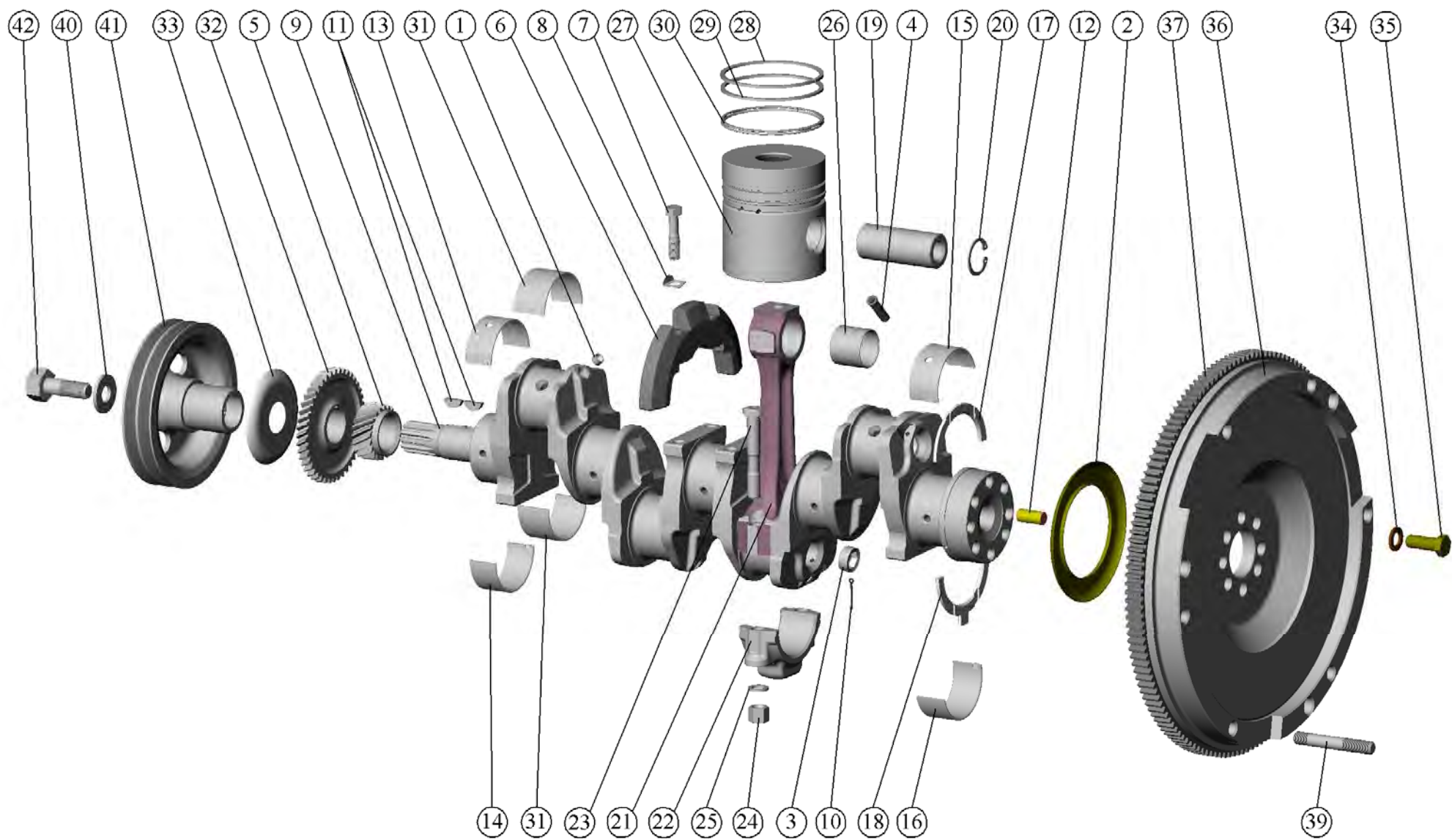


Рис. 3 Установка поршневой группы. Коленчатый вал и маховик .

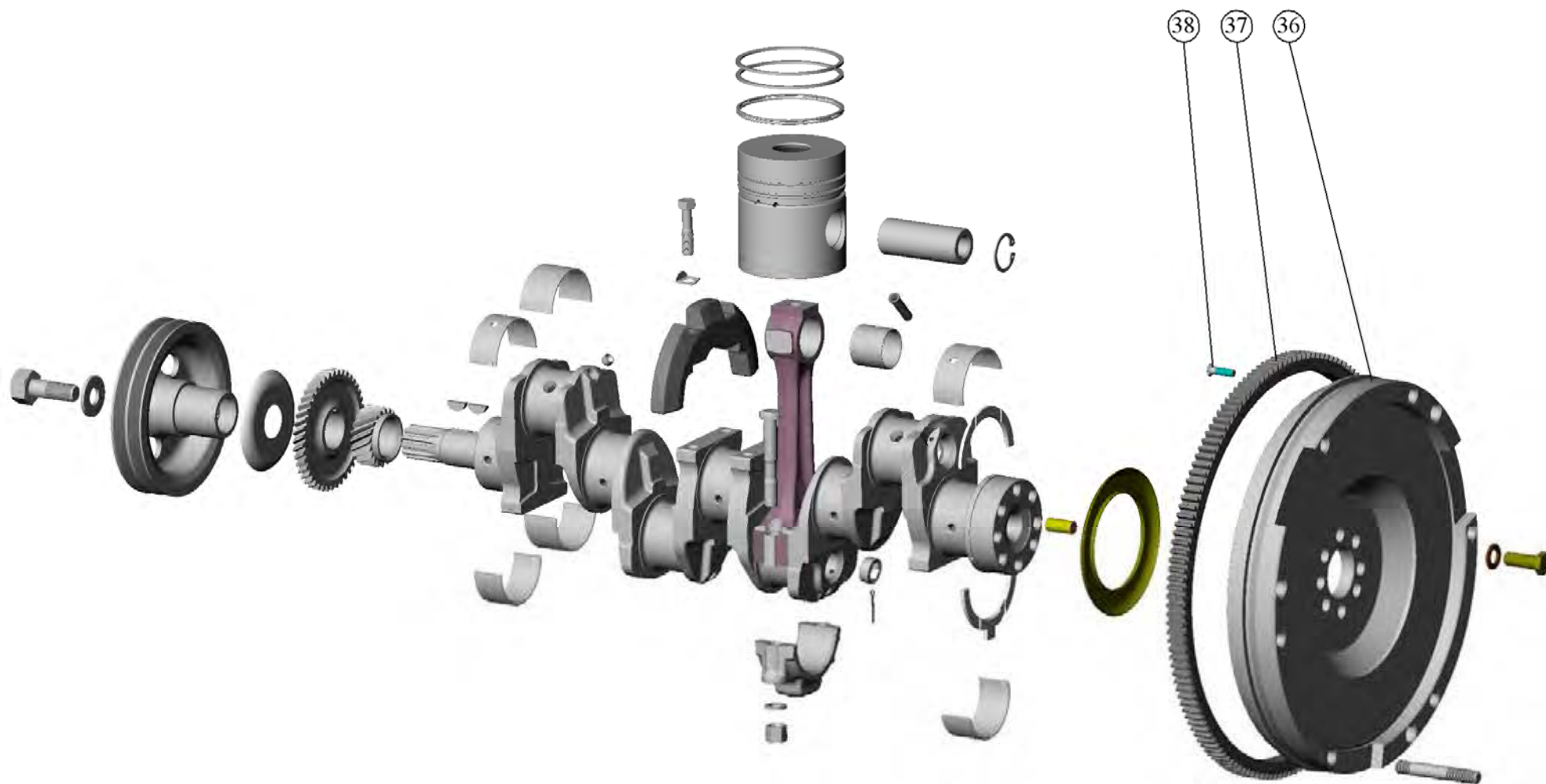


Рис. 3а Установка поршневой группы. Коленчатый вал и маховик (остальное смотрите рис. 3).

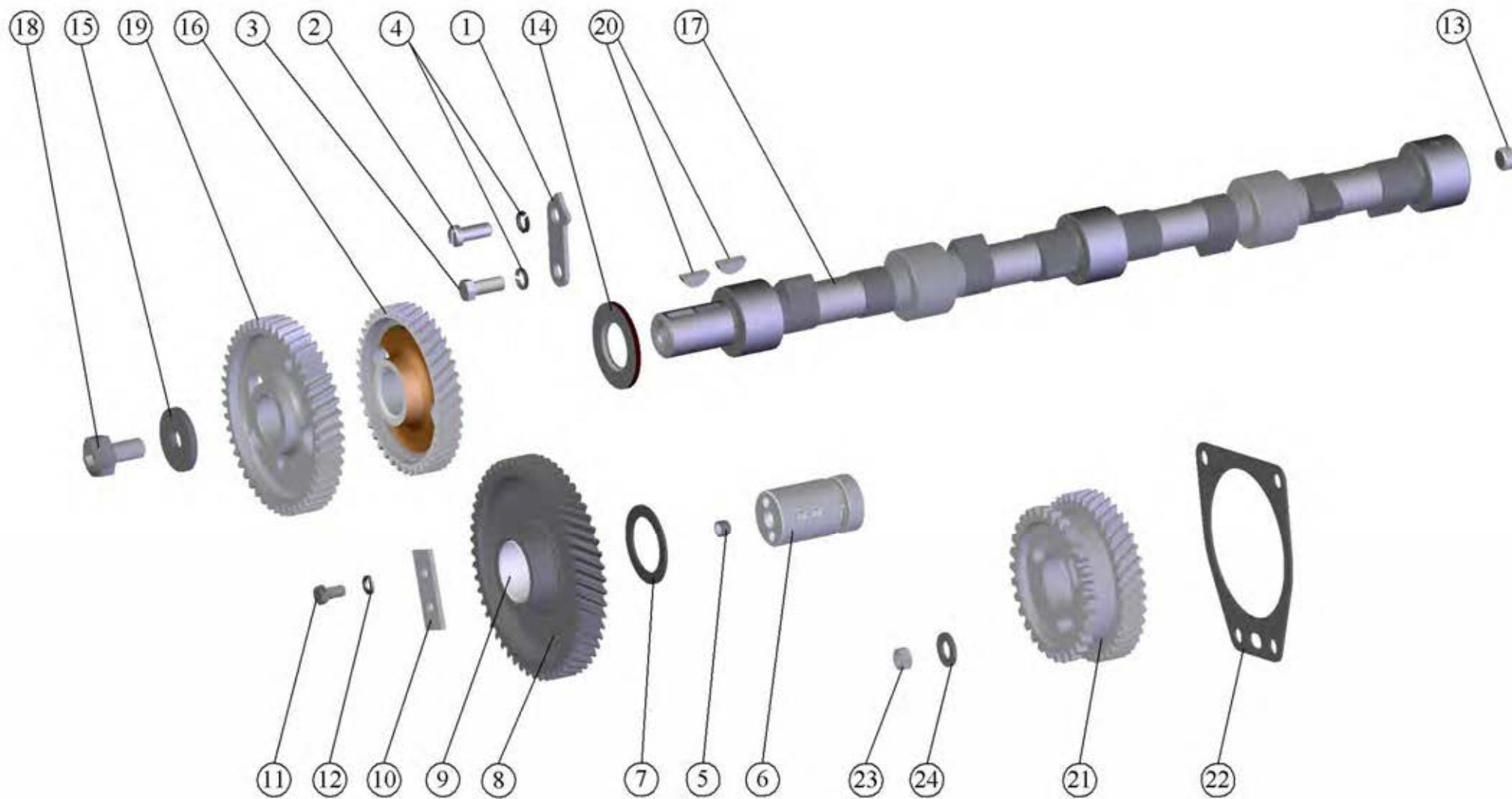


Рис 4. Распределительный механизм.

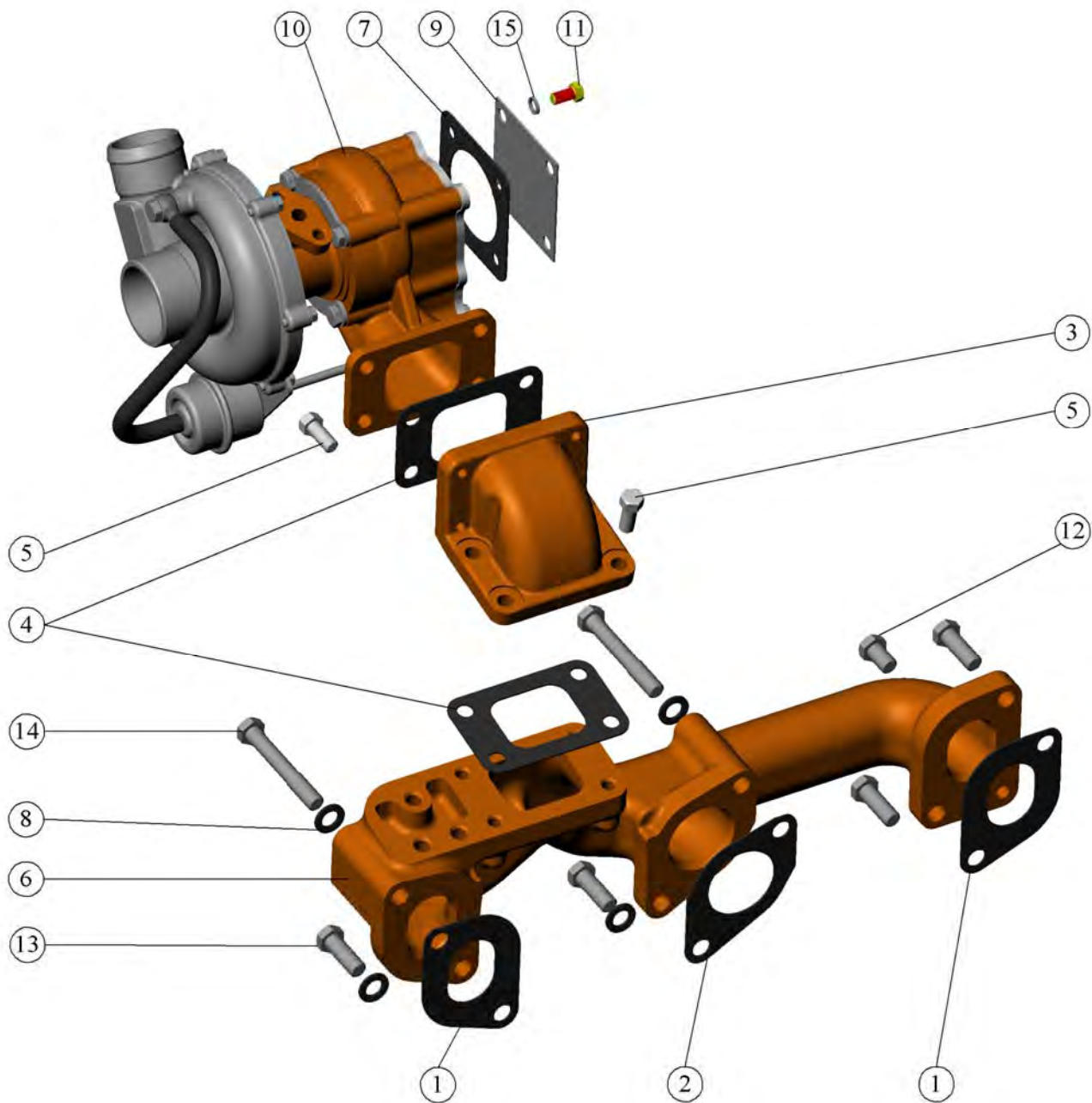


Рис. 5 Установка турбокомпрессора.

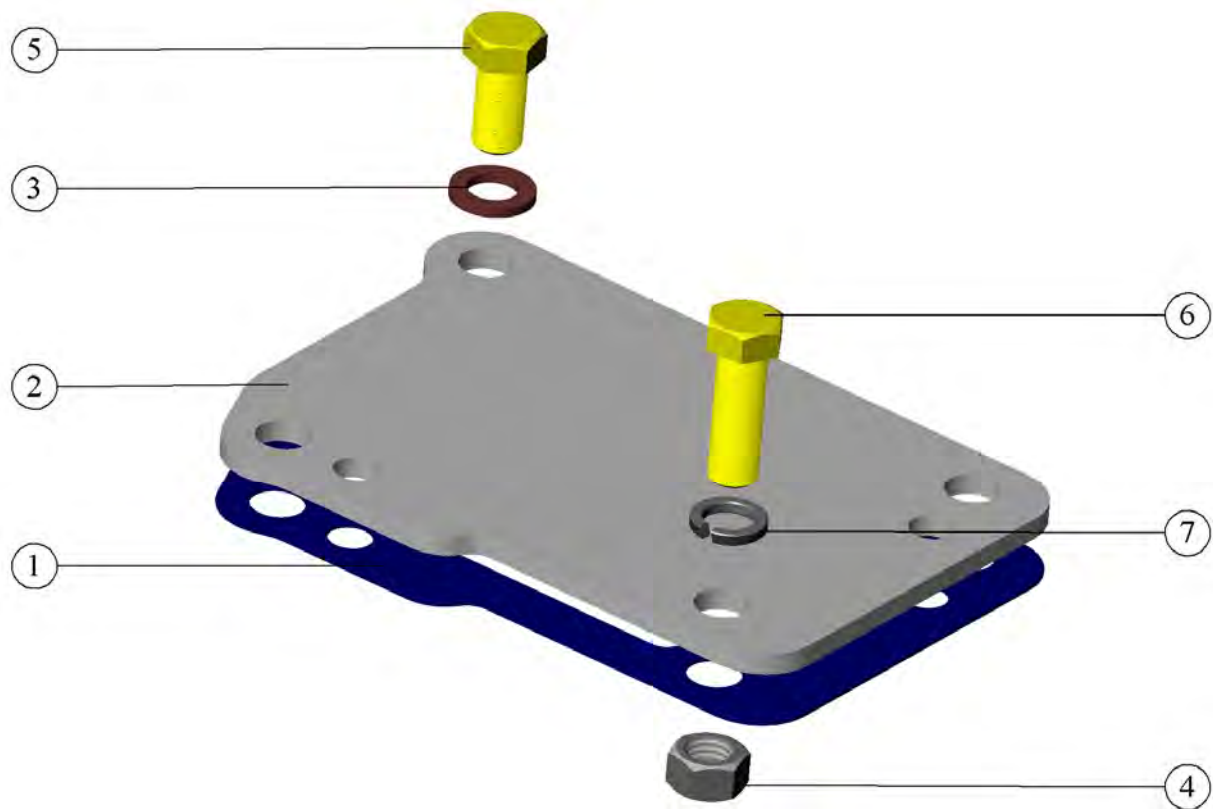


Рис. 6 Установка заглушки.

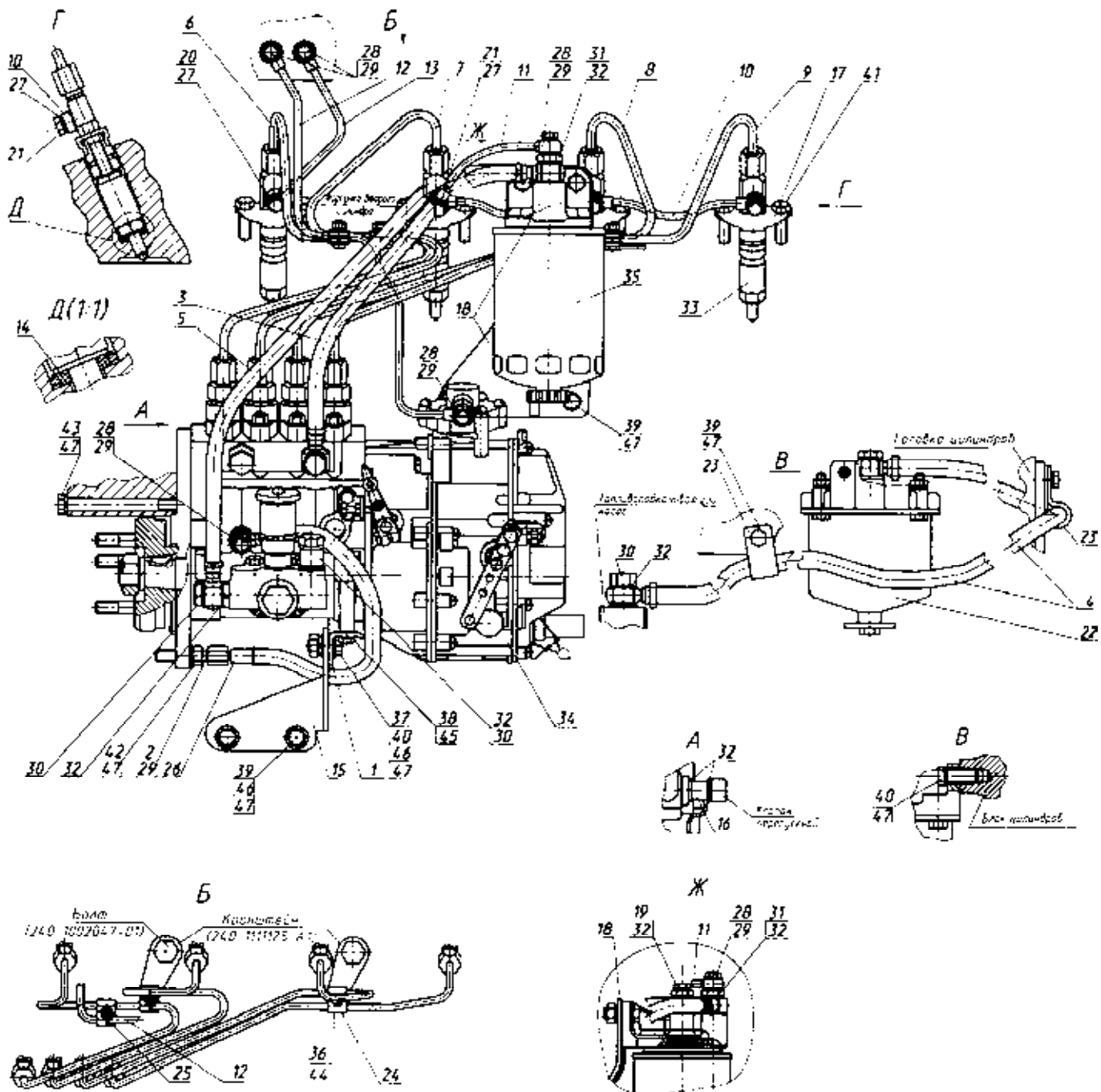


Рис.7 Топливные трубопроводы и установка топливной аппаратуры (топливный насос пр-ва ОАО «ЯЗДА»).

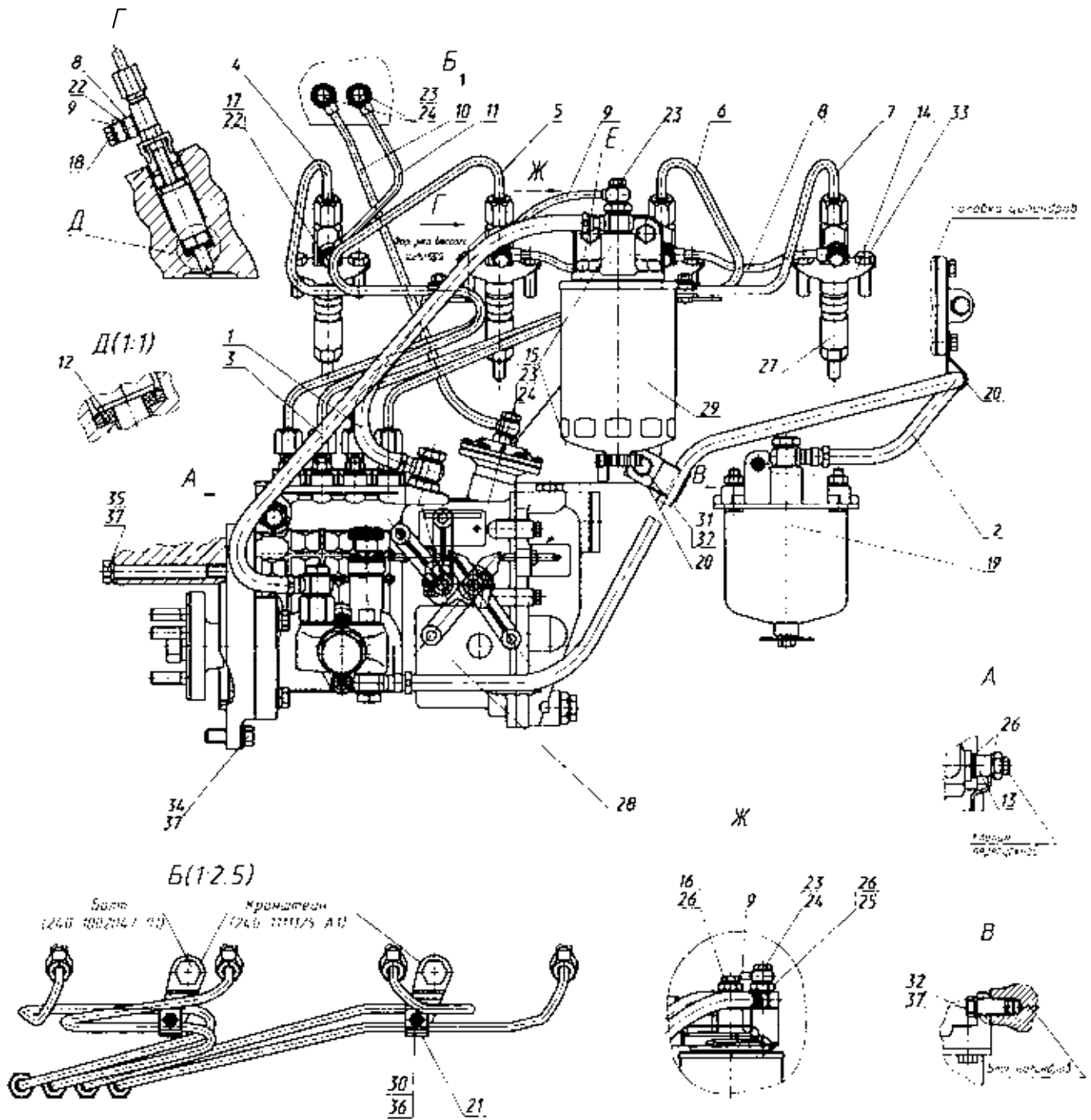


Рис.8 Топливные трубопроводы и установка топливной аппаратуры (топливный насос пр-ва ОАО «АЗТН»).

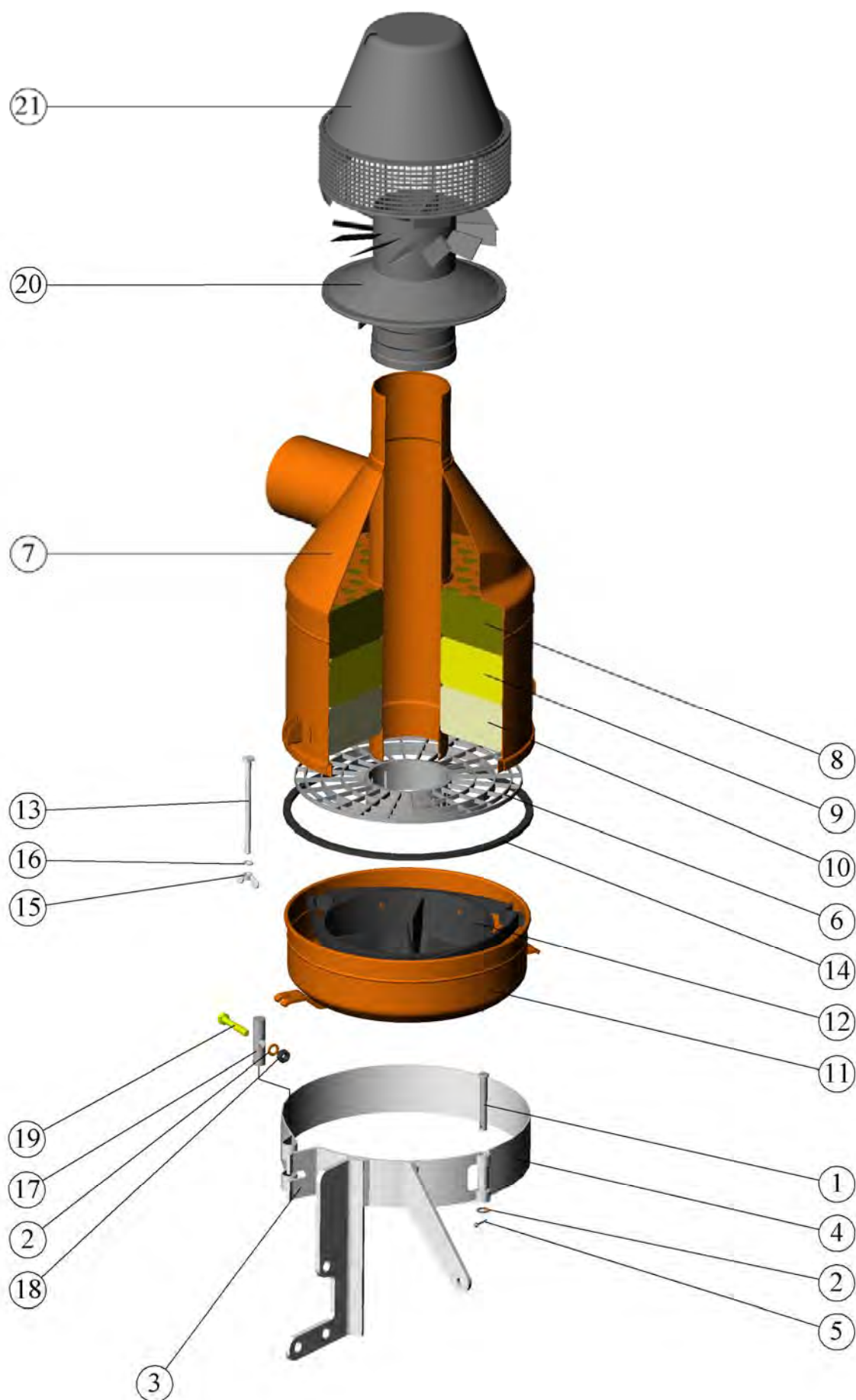


Рис. 9 Воздухоочиститель.

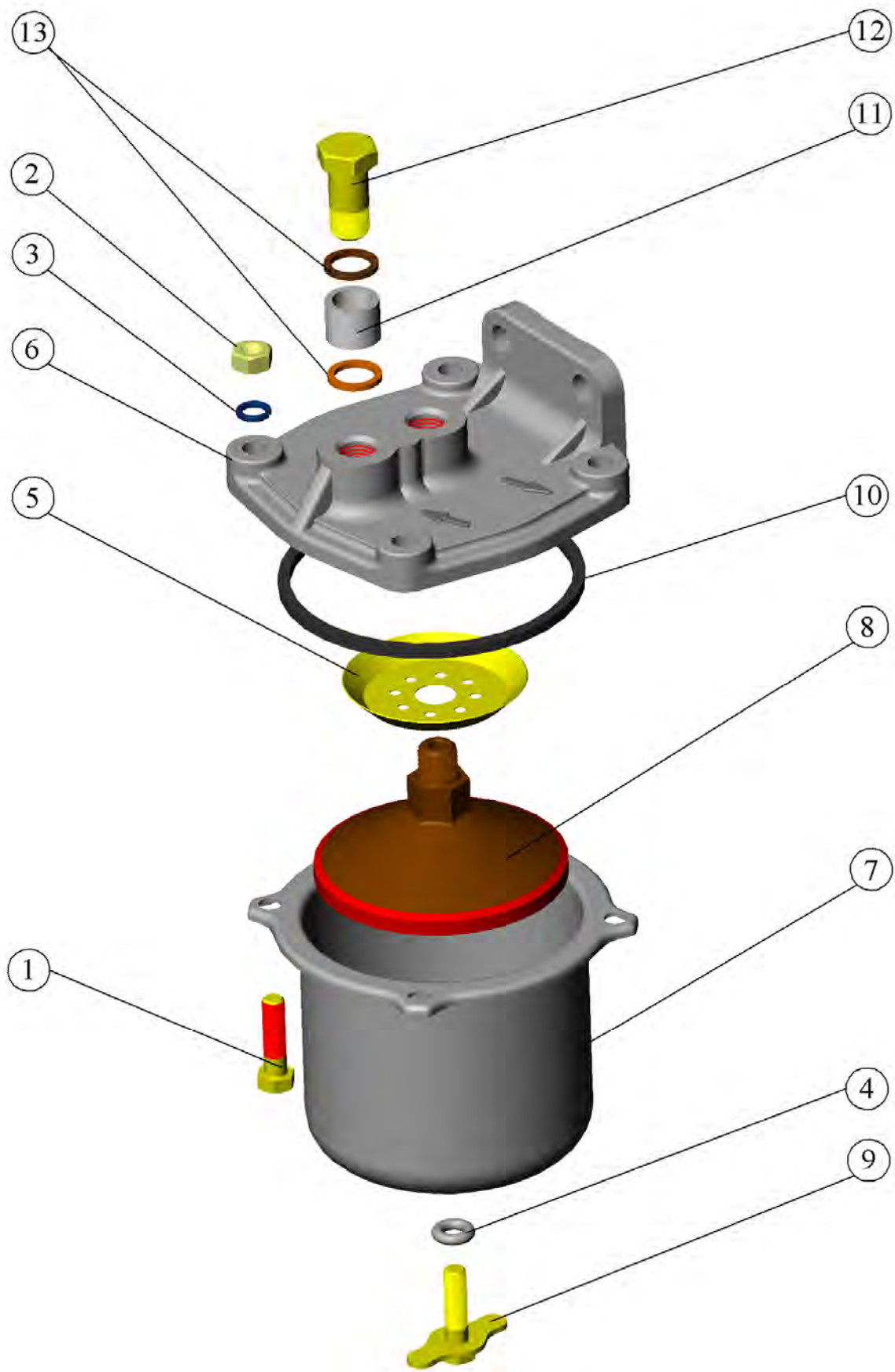


Рис. 10 Фильтр топливный грубой очистки.

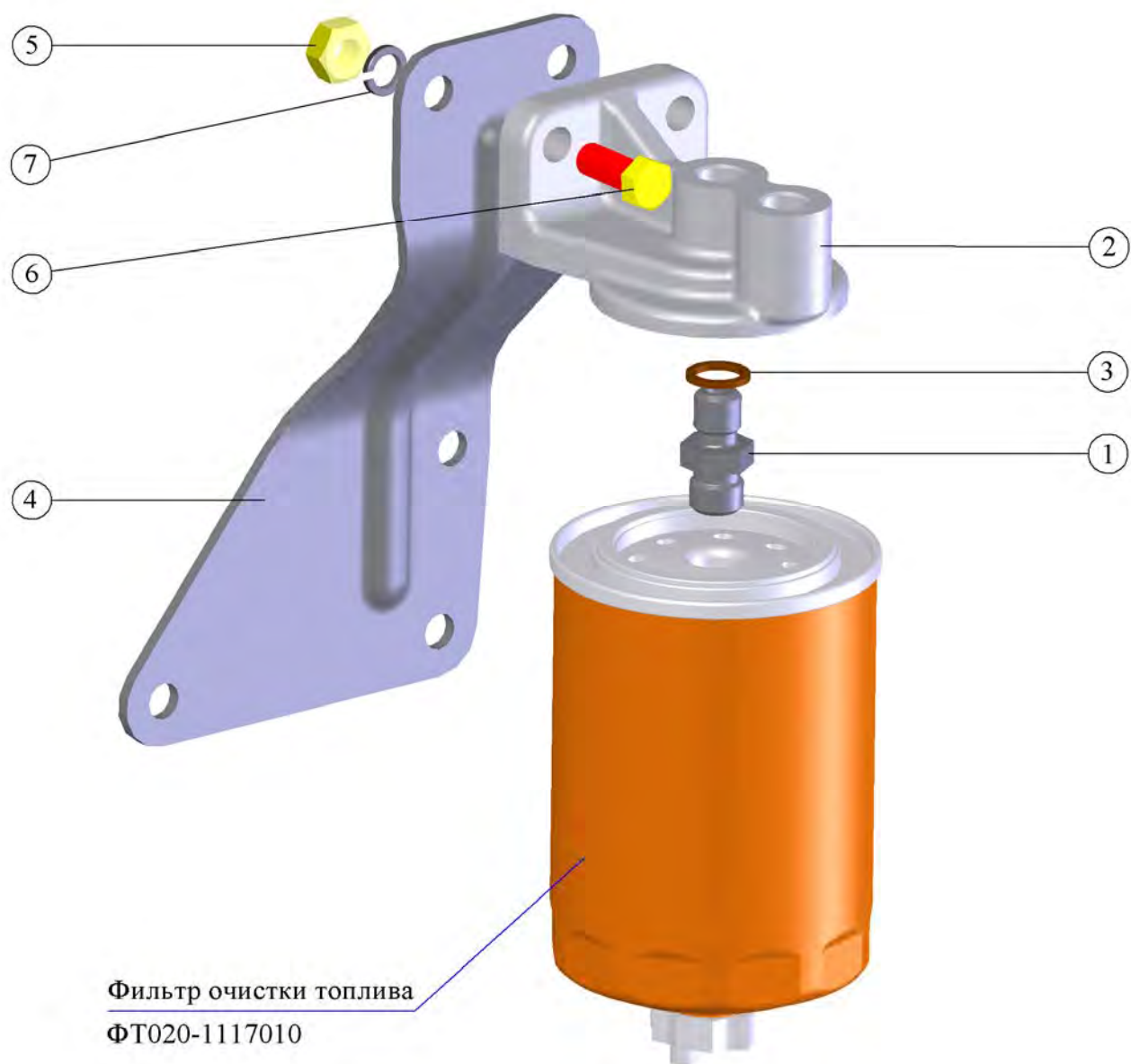


Рис. 11 Корпус фильтра очистки топлива.

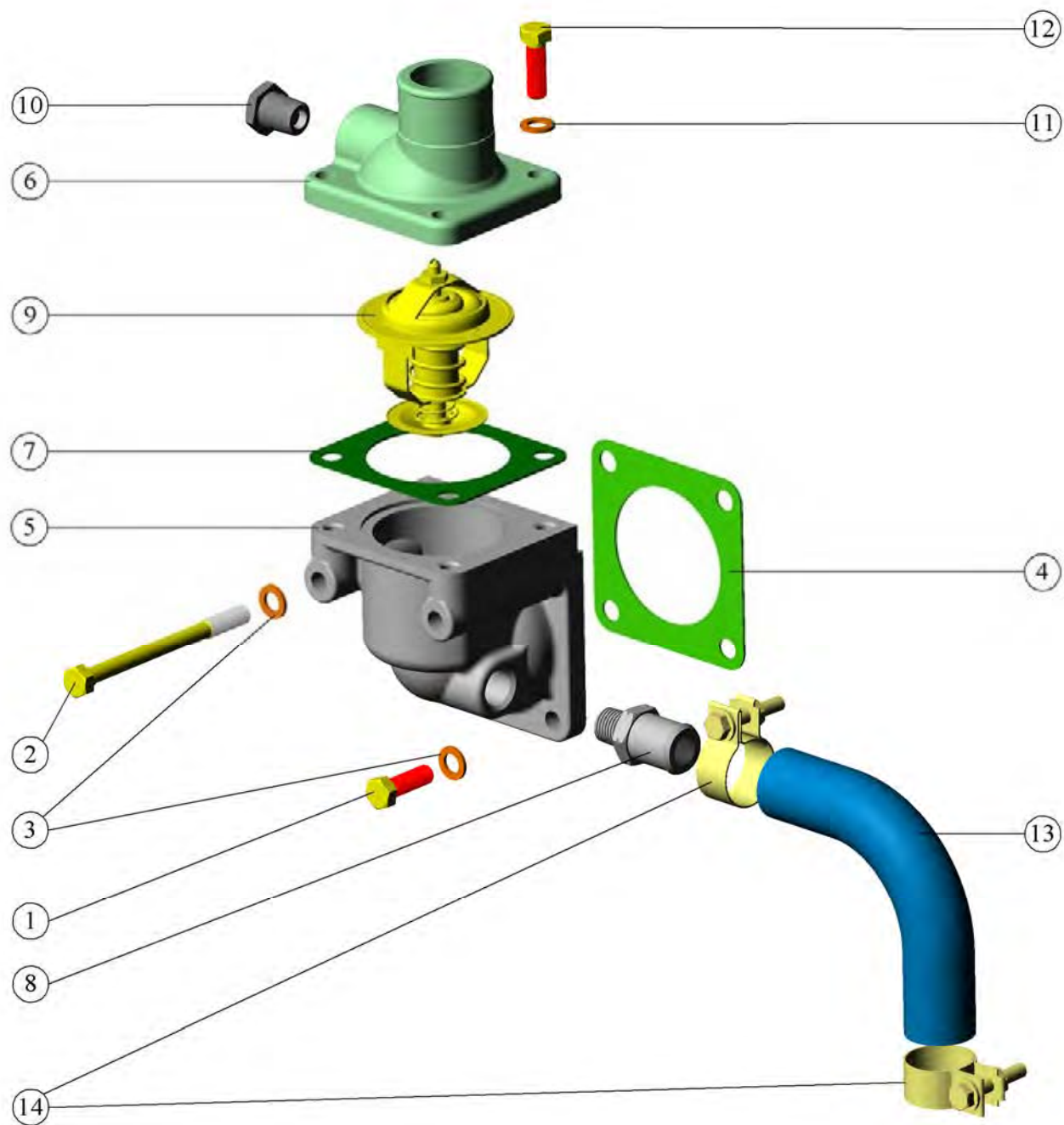


Рис. 12 Установка термостата.

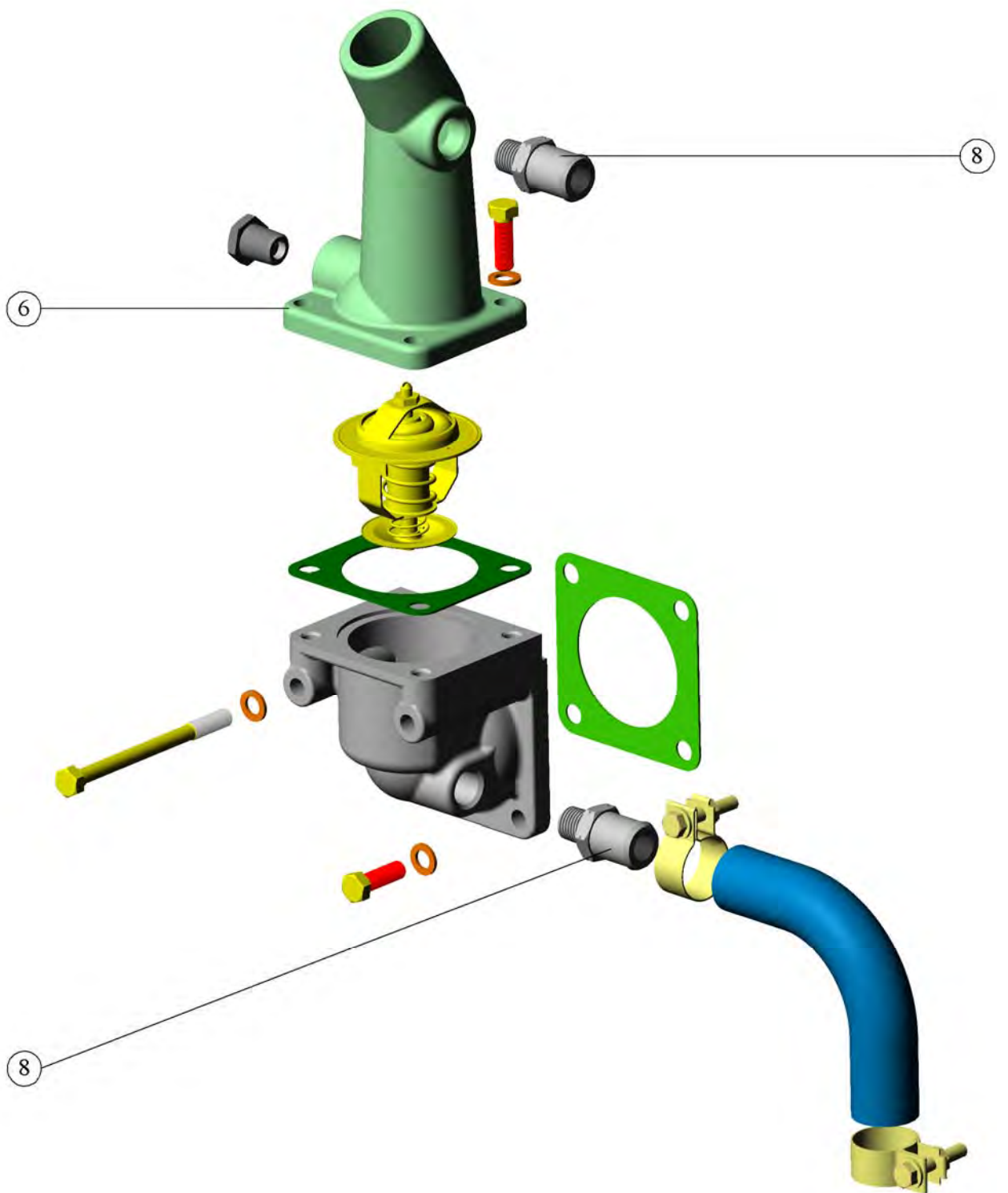


Рис. 12а Установка термостата (остальное смотрите рис. 12).

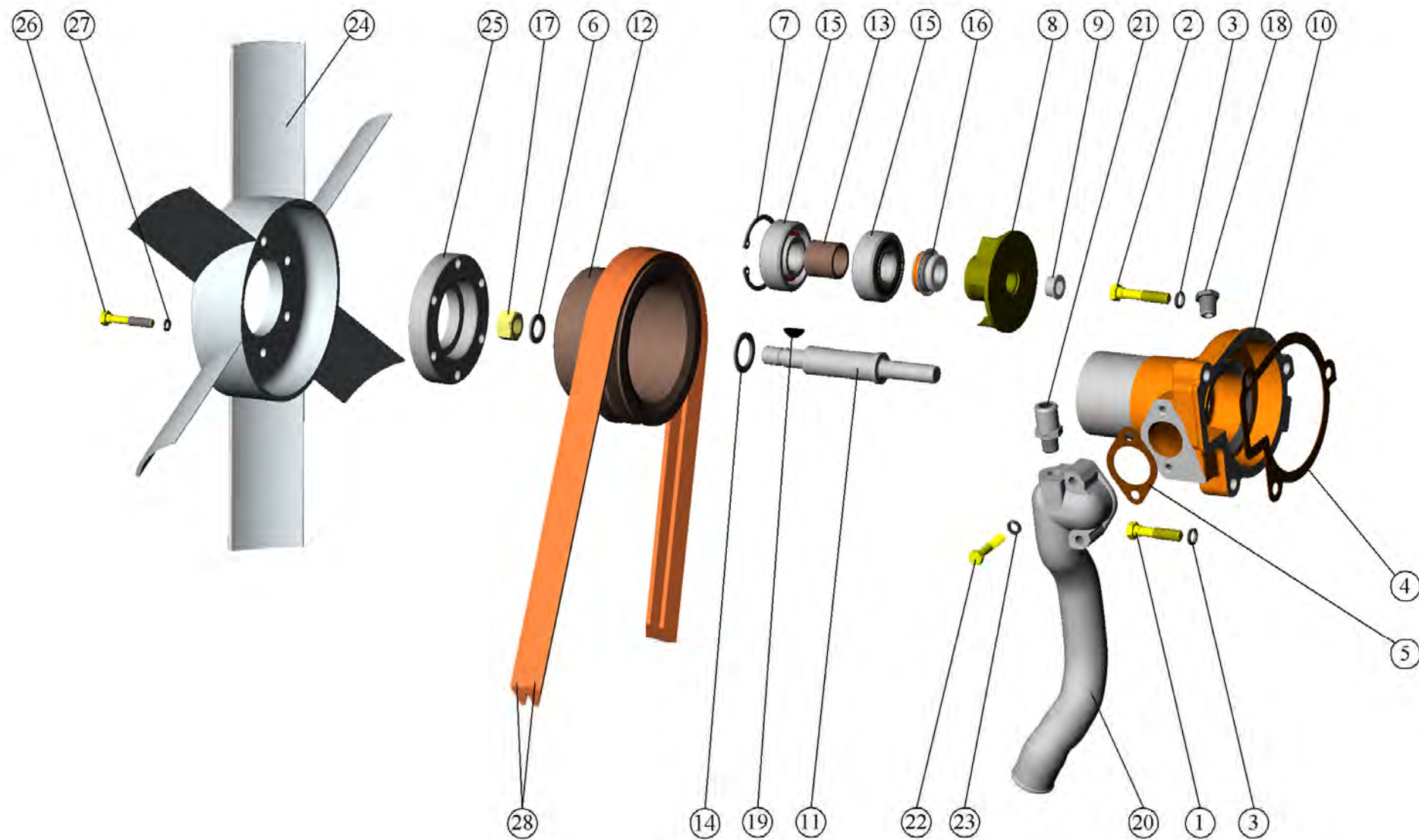


Рис. 13 Установка водяного насоса. Установка вентилятора.

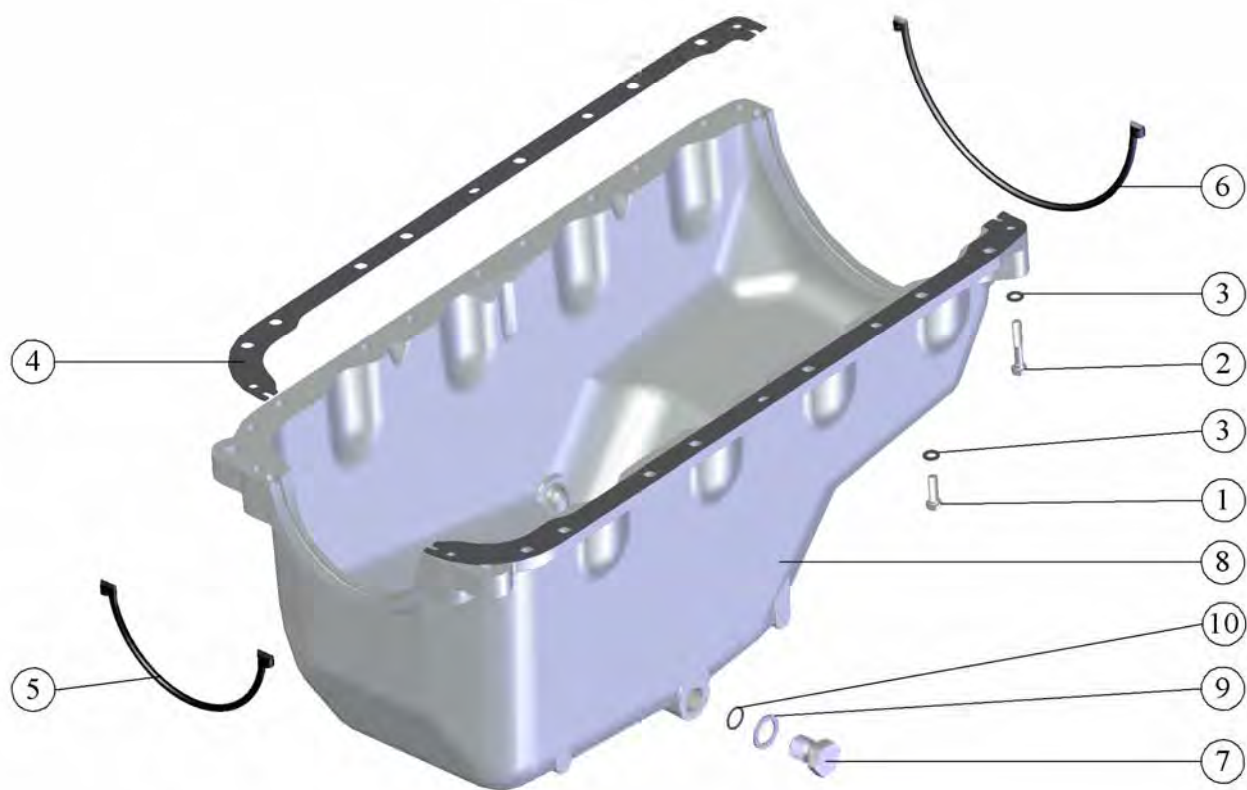


Рис. 14 Установка масляного картера.

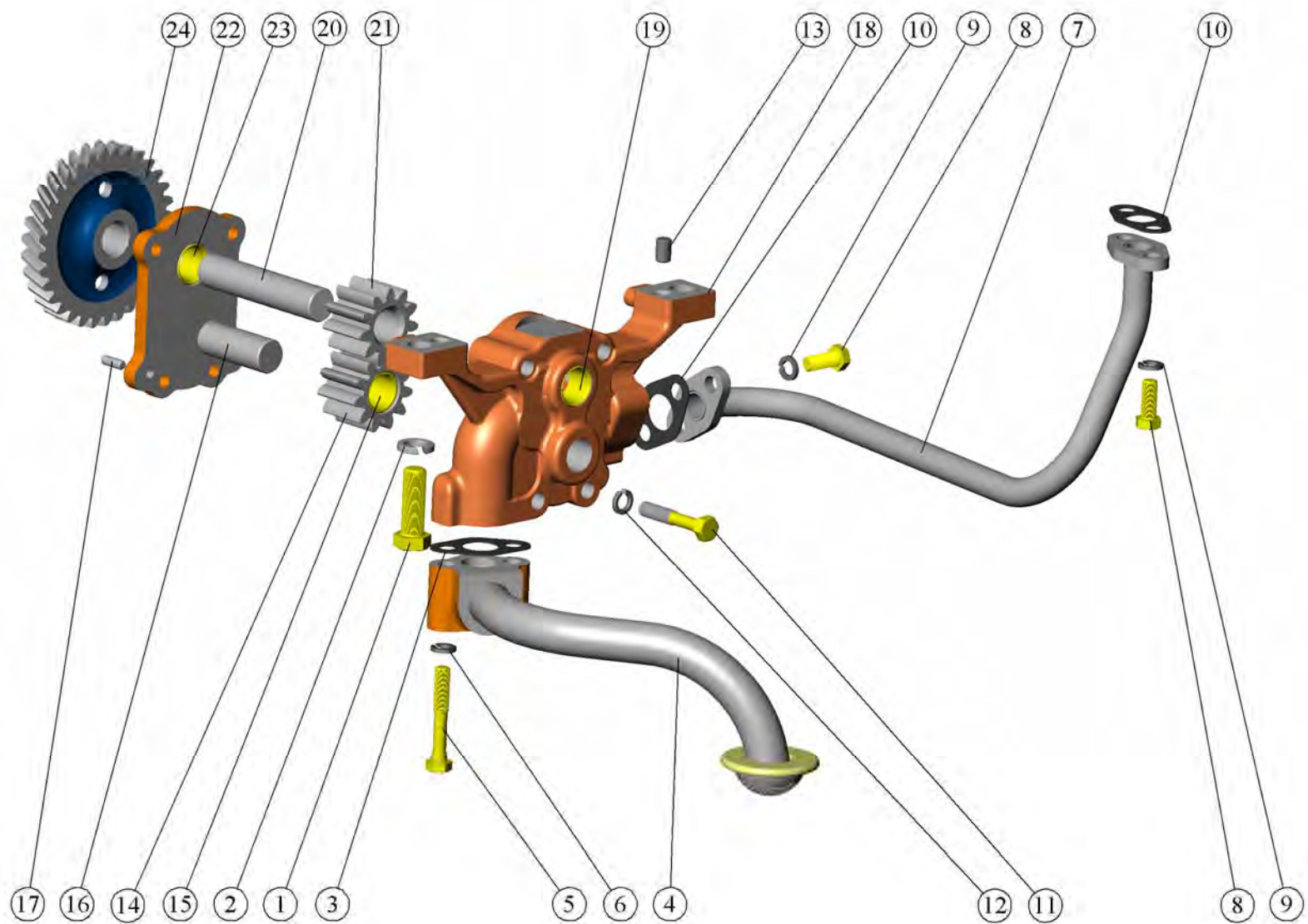


Рис. 15 Установка масляного насоса. Установка приёмника масляного насоса.

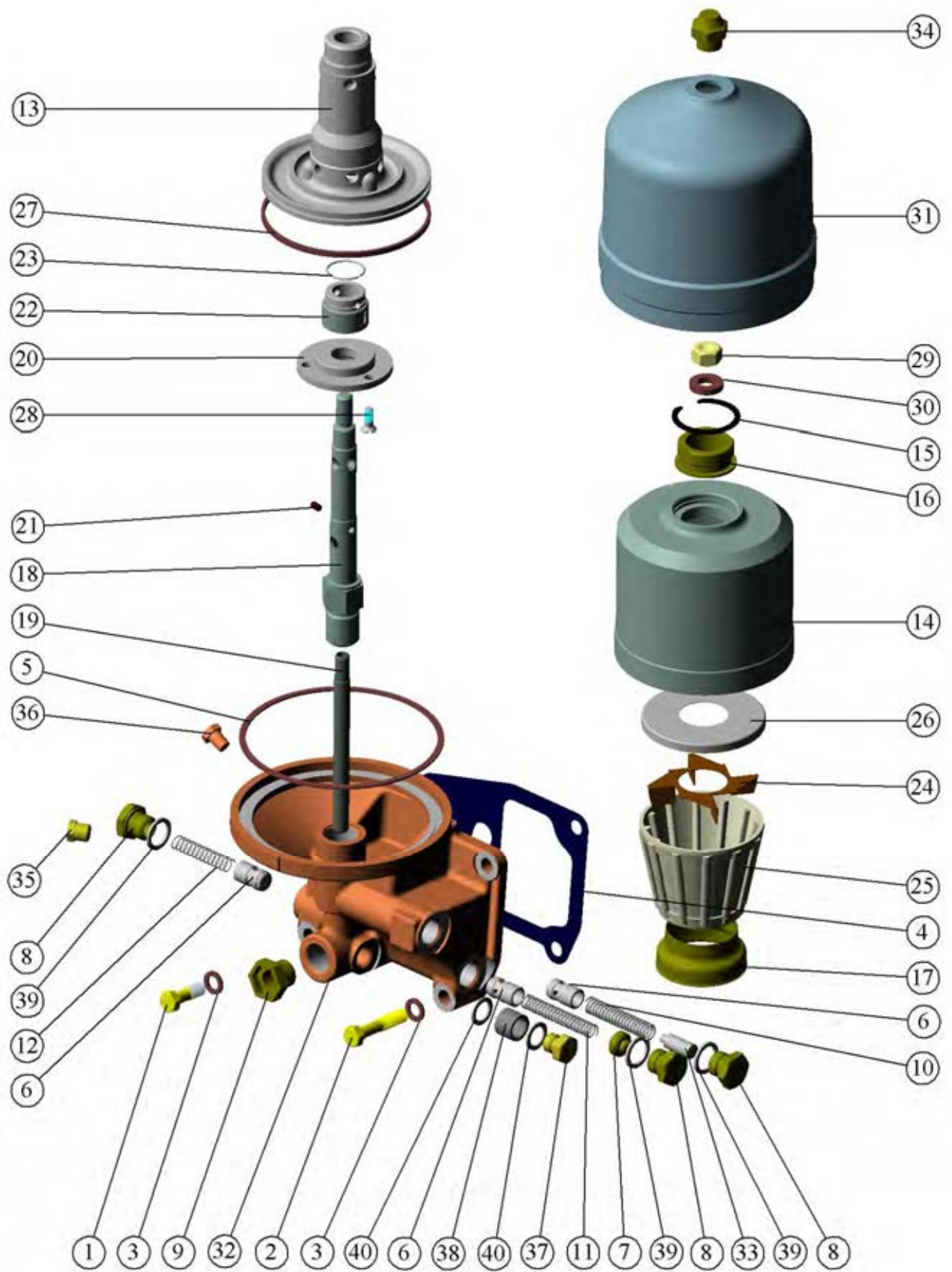


Рис. 16 Установка центробежного масляного фильтра.

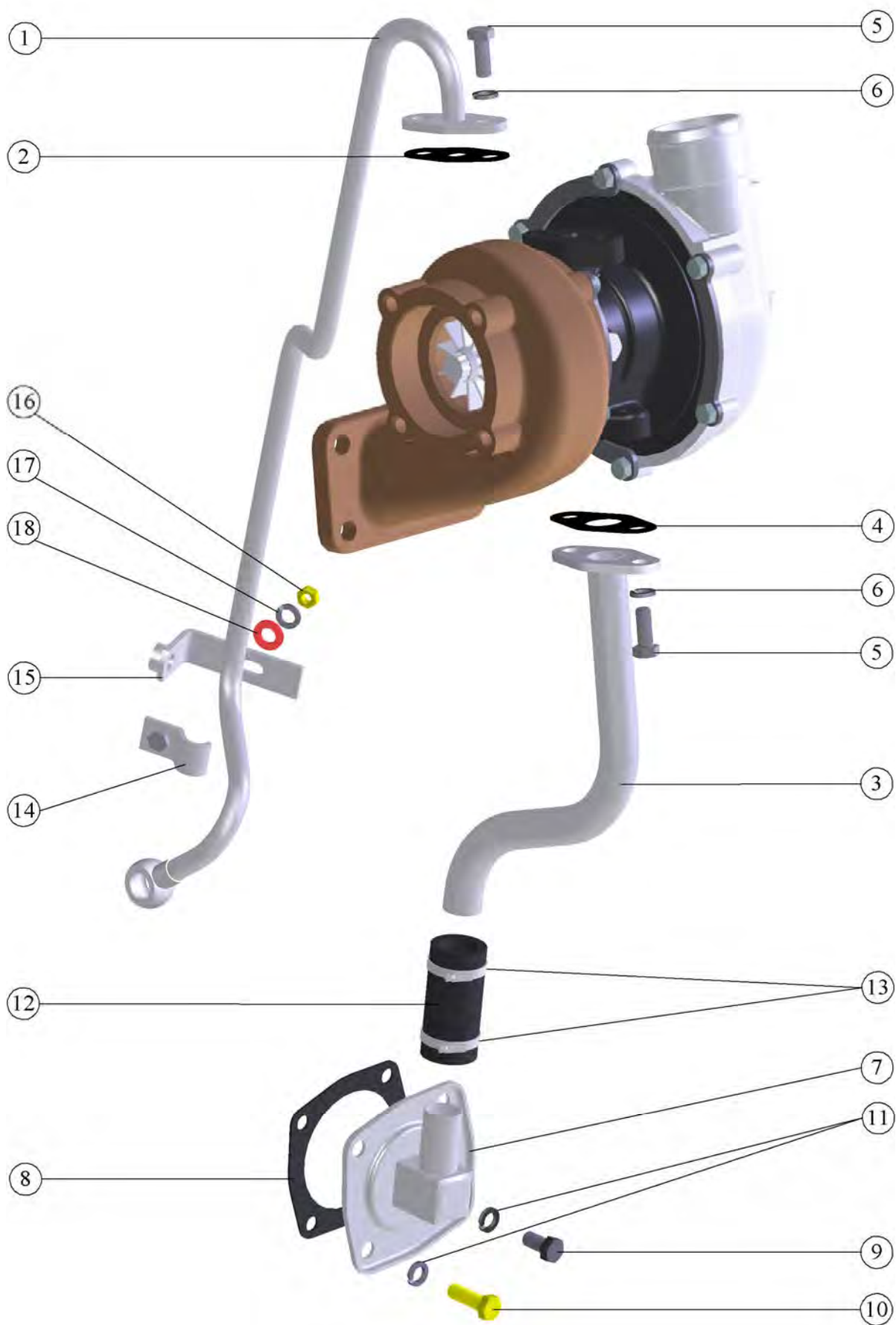


Рис. 17 Маслопроводы турбокомпрессора.

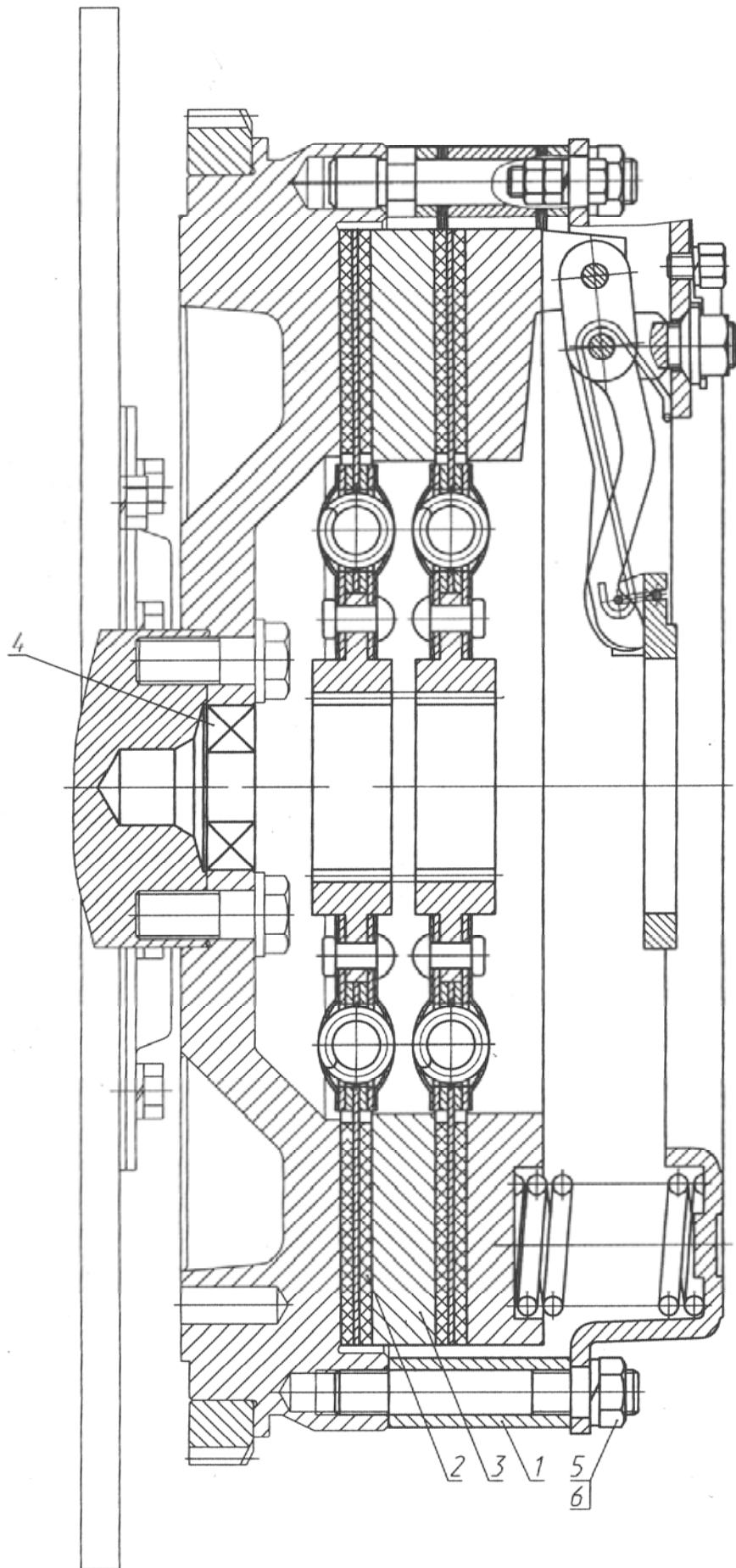


Рис. 18 Установка муфты сцепления.

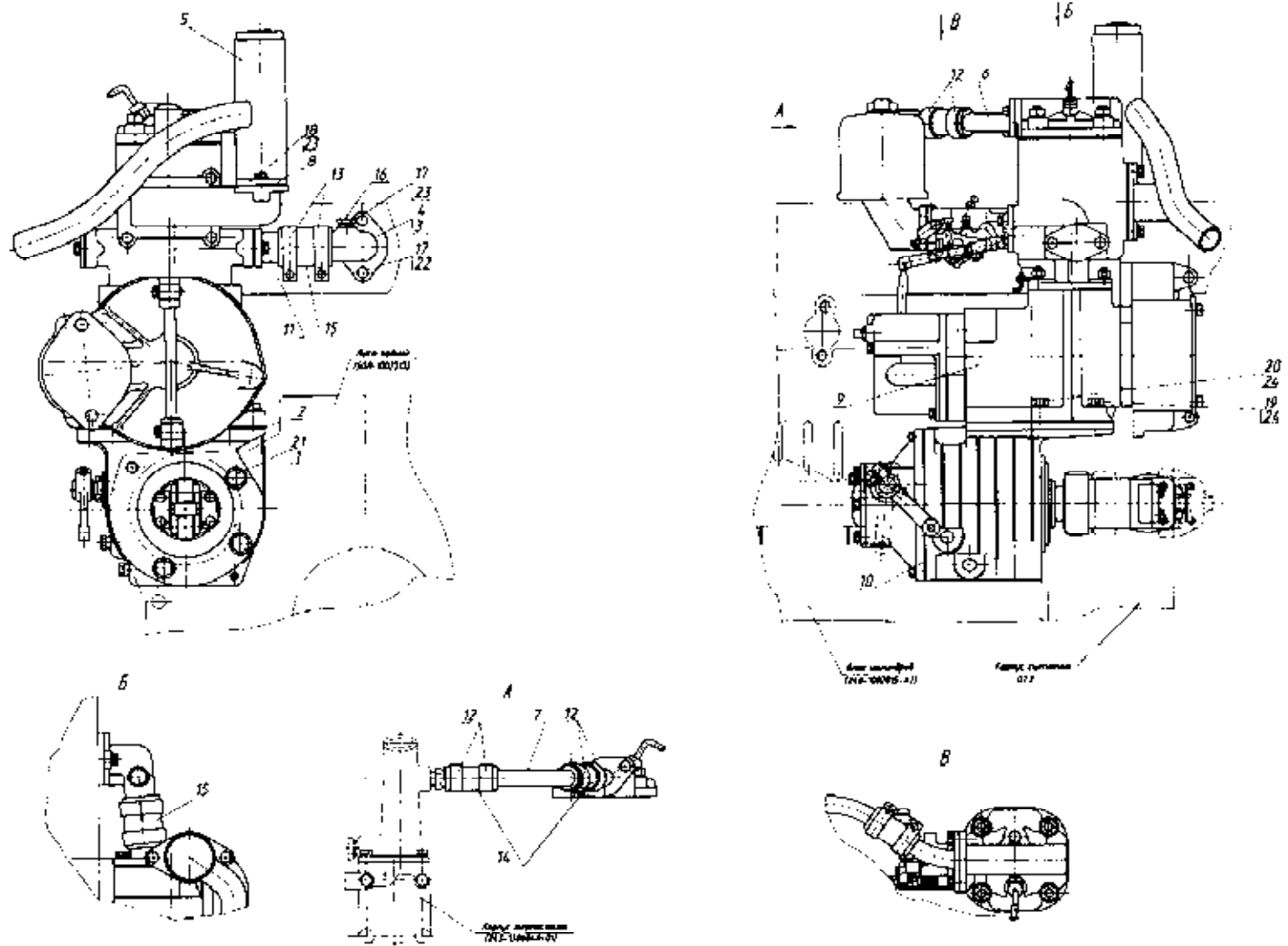


Рис. 19 Установка пускового двигателя (для двигателя Д-245.16ЛС).

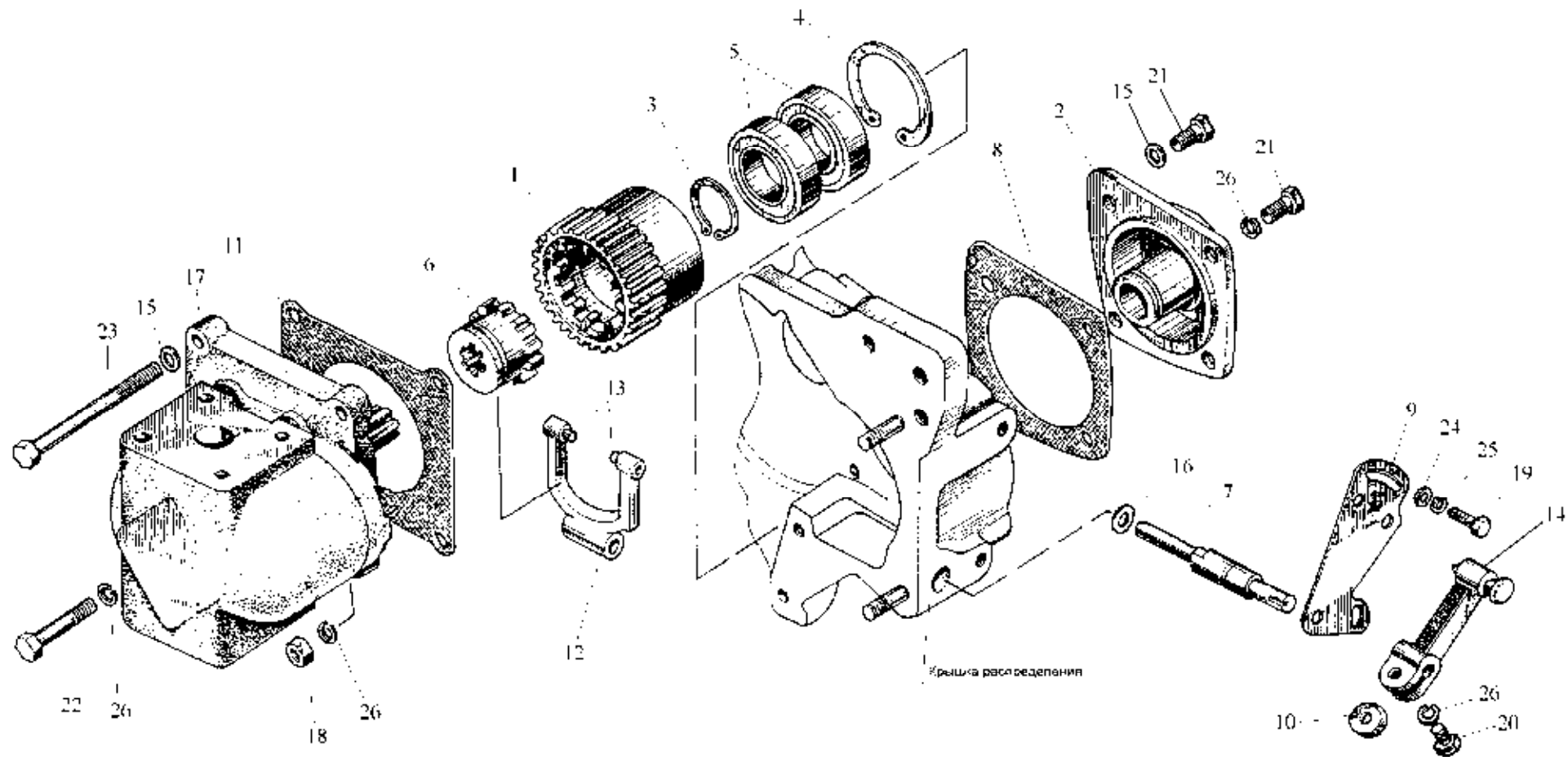


Рис. 20 Установка насоса шестерённого.

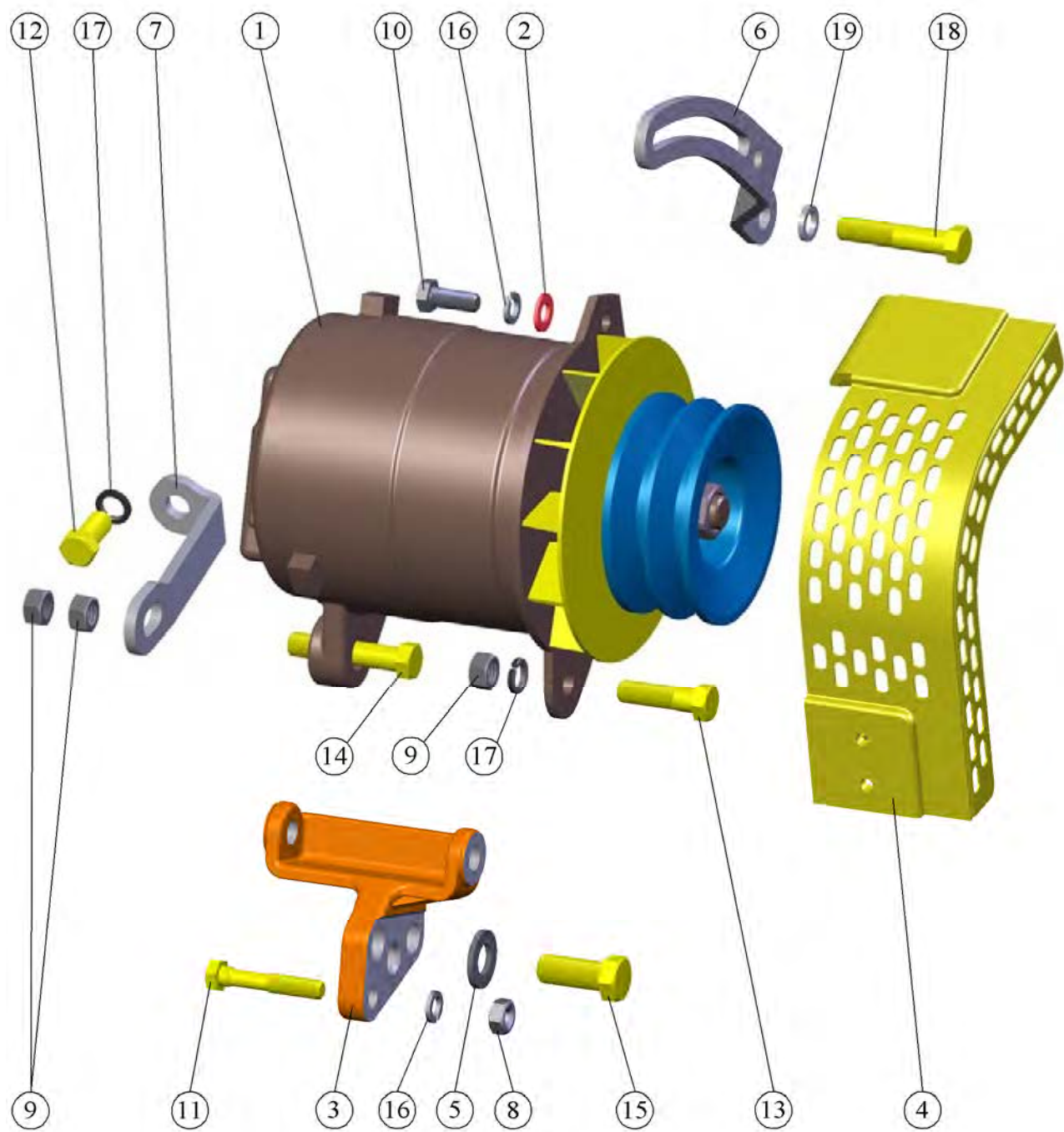


Рис. 21 Установка генератора.

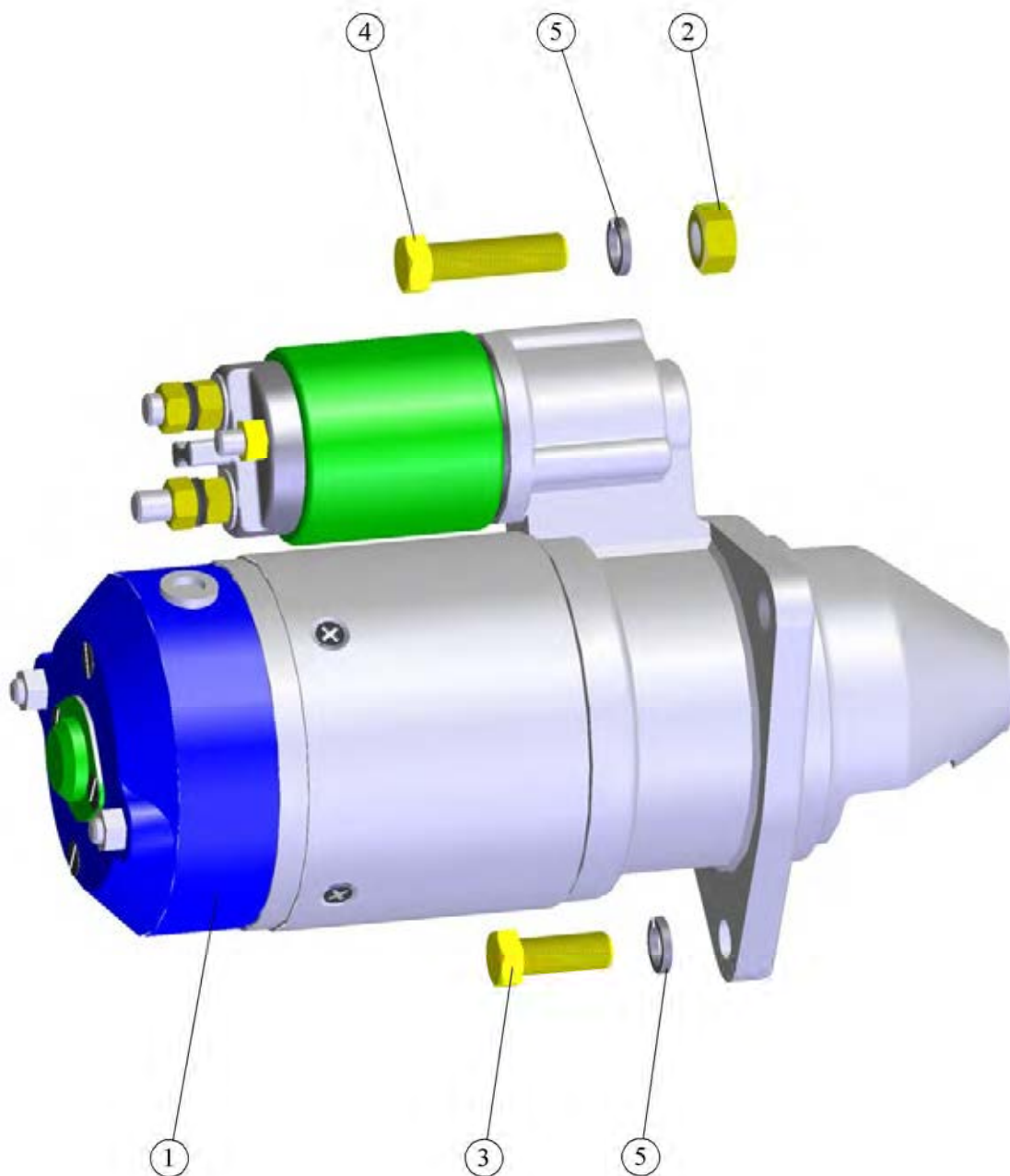


Рис. 22 Установка стартера.

По вопросам продаж и поддержки обращайтесь:

Алматы (7273)495-231
 Ангарск (3955)60-70-56
 Архангельск (8182)63-90-72
 Астрахань (8512)99-46-04
 Барнаул (3852)73-04-60
 Белгород (4722)40-23-64
 Благовещенск (4162)22-76-07
 Брянск (4832)59-03-52
 Владивосток (423)249-28-31
 Владикавказ (8672)28-90-48
 Владимир (4922)49-43-18
 Волгоград (844)278-03-48
 Вологда (8172)26-41-59
 Воронеж (473)204-51-73
 Екатеринбург (343)384-55-89

Иваново (4932)77-34-06
 Ижевск (3412)26-03-58
 Иркутск (395)279-98-46
 Казань (843)206-01-48
 Калининград (4012)72-03-81
 Калуга (4842)92-23-67
 Кемерово (3842)65-04-62
 Киров (8332)68-02-04
 Коломна (4966)23-41-49
 Кострома (4942)77-07-48
 Краснодар (861)203-40-90
 Красноярск (391)204-63-61
 Курск (4712)77-13-04
 Курган (3522)50-90-47
 Липецк (4742)52-20-81

Магнитогорск (3519)55-03-13
 Москва (495)268-04-70
 Мурманск (8152)59-64-93
 Набережные Челны (8552)20-53-41
 Нижний Новгород (831)429-08-12
 Новокузнецк (3843)20-46-81
 Ноябрьск (3496)41-32-12
 Новосибирск (383)227-86-73
 Омск (3812)21-46-40
 Орел (4862)44-53-42
 Оренбург (3532)37-68-04
 Пенза (8412)22-31-16
 Петрозаводск (8142)55-98-37
 Псков (8112)59-10-37
 Пермь (342)205-81-47

Ростов-на-Дону (863)308-18-15
 Рязань (4912)46-61-64
 Самара (846)206-03-16
 Санкт-Петербург (812)309-46-40
 Саратов (845)249-38-78
 Севастополь (8692)22-31-93
 Саранск (8342)22-96-24
 Симферополь (3652)67-13-56
 Смоленск (4812)29-41-54
 Сочи (862)225-72-31
 Ставрополь (8652)20-65-13
 Сургут (3462)77-98-35
 Сыктывкар (8212)25-95-17
 Тамбов (4752)50-40-97
 Тверь (4822)63-31-35

Тольятти (8482)63-91-07
 Томск (3822)98-41-53
 Тула (4872)33-79-87
 Тюмень (3452)66-21-18
 Ульяновск (8422)24-23-59
 Улан-Удэ (3012)59-97-51
 Уфа (347)229-48-12
 Хабаровск (4212)92-98-04
 Чебоксары (8352)28-53-07
 Челябинск (351)202-03-61
 Череповец (8202)49-02-64
 Чита (3022)38-34-83
 Якутск (4112)23-90-97
 Ярославль (4852)69-52-93

Россия +7(495)268-04-70

Казахстан +7(7172)727-132

Киргизия +996(312)96-26-47

Эл. почта: mzd@nt-rt.ru Сайт: www.mmz.nt-rt.ru