

Дизельный двигатель Д-245.30ЕЗ (для МАЗ)

Каталог сборочных единиц и деталей

По вопросам продаж и поддержки обращайтесь:

Алматы (7273)495-231
Ангарск (3955)60-70-56
Архангельск (8182)63-90-72
Астрахань (8512)99-46-04
Барнаул (3852)73-04-60
Белгород (4722)40-23-64
Благовещенск (4162)22-76-07
Брянск (4832)59-03-52
Владивосток (423)249-28-31
Владикавказ (8672)28-90-48
Владимир (4922)49-43-18
Волгоград (844)278-03-48
Вологда (8172)26-41-59
Воронеж (473)204-51-73
Екатеринбург (343)384-55-89

Иваново (4932)77-34-06
Ижевск (3412)26-03-58
Иркутск (395)279-98-46
Казань (843)206-01-48
Калининград (4012)72-03-81
Калуга (4842)92-23-67
Кемерово (3842)65-04-62
Киров (8332)68-02-04
Коломна (4966)23-41-49
Кострома (4942)77-07-48
Краснодар (861)203-40-90
Красноярск (391)204-63-61
Курск (4712)77-13-04
Курган (3522)50-90-47
Липецк (4742)52-20-81

Магнитогорск (3519)55-03-13
Москва (495)268-04-70
Мурманск (8152)59-64-93
Набережные Челны (8552)20-53-41
Нижний Новгород (831)429-08-12
Новокузнецк (3843)20-46-81
Ноябрьск (3496)41-32-12
Новосибирск (383)227-86-73
Омск (3812)21-46-40
Орел (4862)44-53-42
Оренбург (3532)37-68-04
Пенза (8412)22-31-16
Петрозаводск (8142)55-98-37
Псков (8112)59-10-37
Пермь (342)205-81-47

Ростов-на-Дону (863)308-18-15
Рязань (4912)46-61-64
Самара (846)206-03-16
Санкт-Петербург (812)309-46-40
Саратов (845)249-38-78
Севастополь (8692)22-31-93
Саранск (8342)22-96-24
Симферополь (3652)67-13-56
Смоленск (4812)29-41-54
Сочи (862)225-72-31
Ставрополь (8652)20-65-13
Сургут (3462)77-98-35
Сыктывкар (8212)25-95-17
Тамбов (4752)50-40-97
Тверь (4822)63-31-35

Тольятти (8482)63-91-07
Томск (3822)98-41-53
Тула (4872)33-79-87
Тюмень (3452)66-21-18
Ульяновск (8422)24-23-59
Улан-Удэ (3012)59-97-51
Уфа (347)229-48-12
Хабаровск (4212)92-98-04
Чебоксары (8352)28-53-07
Челябинск (351)202-03-61
Череповец (8202)49-02-64
Чита (3022)38-34-83
Якутск (4112)23-90-97
Ярославль (4852)69-52-93

Россия +7(495)268-04-70

Казахстан +7(7172)727-132

Киргизия +996(312)96-26-47

Эл. почта: mzd@nt-rt.ru Сайт: www.mzm.nt-rt.ru

ПОРЯДОК ПОЛЬЗОВАНИЯ КАТАЛОГОМ

Настоящий каталог содержит основную номенклатуру сборочных единиц и деталей дизельного двигателя Д-245.30ЕЗ с системой топливоподачи «Common Rail».

Сборочные единицы и детали расположены по группам и подгруппам в соответствии с номерами позиций на рисунках, что значительно облегчает поиск деталей в каталоге.

В графе «Наименование» применена система отступов. В первой строке указана самая крупная сборочная единица, а затем перечислены входящие в нее детали, например:

Наименование

1 2 3 4 5 6 7

Составная часть

Крепёжные детали

Сборочные единицы составной части

Крепёжные детали сборочной единицы

Более мелкое деление

Крепёжные детали

и т.д.

Цифры 1 2 3 4 5 6 7 указывают на принадлежность сборочных единиц и деталей к изделиям и служат для их отыскания. Крепёжные детали перечислены непосредственно под изделием (сборочной единицей), для крепления которого(ой) их используют, их перечисление предшествует перечислению деталей, входящих в это изделие. Крепёжные детали перечислены в том же столбце, что и изделия, с помощью которых оно крепится под заголовком «Крепёжные детали».

Для двигателей принята семизначная система нумерации сборочных единиц и деталей. Номер состоит из следующих элементов:

- первые цифры до дефиса обозначают марку двигателя, на котором впервые была применена данная деталь;
- первые две цифры после дефиса - номер группы;
- вторые две цифры - номер подгруппы;
- последние три цифры - порядковый номер детали;
- стоящие за ними буквы и цифры обозначают модификацию и исполнение сборочной единицы или детали.

Например: 240-1002015-A2-07 – блок цилиндров

10 - номер группы

02 - номер подгруппы

015 - номер детали

В комплектацию двигателя входят покупные сборочные единицы и детали. К ним относятся топливная аппаратура, электрооборудование и др. Эти сборочные единицы и детали обозначены так, как это принято на заводах-изготовителях.

В связи с постоянным совершенствованием двигателя в конструкции отдельных сборочных единиц и деталей могут быть внесены изменения не отраженные в настоящем каталоге.

ТЕХНИЧЕСКАЯ ХАРАКТЕРИСТИКА ДВИГАТЕЛЯ

Наименование параметров	Д-245.30ЕЗ
Тип дизеля	4-х тактный с турбонаддувом и охлаждением наддувочного воздуха
Способ смесеобразования	Непосредственный впрыск топлива
Число цилиндров	4
Порядок работы	1 - 3 - 4 - 2
Диаметр цилиндра, мм	110
Ход поршня, мм	125
Рабочий объем, л	4,75
Степень сжатия (расчетная)	17 ± 1
Номинальная мощность, кВт	115
Номинальная частота вращения, мин ⁻¹	2400
Максимальный крутящий момент, Нм	575
Частота вращения при максимальном крутящем моменте, мин ⁻¹	1500
Удельный расход топлива при номинальной мощности, г/(кВт.ч):	235
Минимальный удельный расход топлива по внешней скоростной характеристике, г/(кВт.ч)	205
Масса, кг, не более, по ГОСТ 14846	455
Применяемость	для установки на одиночные грузовые автомобили, самосвалы, шасси, автобусы с колёсной формулой 4х2 и 4х4 полной массой до 12 т

**УКАЗАТЕЛЬ ГРУПП, ПОДГРУПП,
СБОРОЧНЫХ ЕДИНИЦ И ДЕТАЛЕЙ**

Группа	Подгруппа	Наименование	Страница
10		Механизмы двигателя	6
	1001, 1002	Блок цилиндров. Установка передней опоры	6-8
	1003, 1007	Установка головки цилиндров и впускного тракта. Клапаны и толкатели клапанов	8-10
	1004, 1005	Установка поршневой группы. Вал коленчатый и маховик. Установка муфты сцепления. Установка муфты вентилятора	10-11
	1006	Распределительный механизм	12
	1002	Установка кронштейнов блока управления	12
11		Система питания	13
	1008	Установка турбокомпрессора	13
	1104, 1111	Топливные трубопроводы и установка топливной аппаратуры	13-14
	1111	Топливный насос. Редуктор	14-15
13		Система охлаждения	15
	1306	Установка корпуса термостата	15-16
	1307,1308	Установка водяного насоса. Установка вентилятора	16
		Система смазывания	16
10, 14	1009, 1401	Установка масляного картера	16-17
10, 14	1017,1404, 1307	Установка масляного фильтра с жидкостно-масляным теплообменником (ЖМТ). Установка патрубков ЖМТ	17
14	1402, 1403	Установка масляного насоса. Установка приёмника масляного насоса	17-18
11	1118	Маслопроводы турбокомпрессора	18-19
		Приводы	19
10	1022	Установка насоса шестеренного	19
16	1601	Установка картера сцепления с коробкой перемены передач	19-20
35	3509	Установка компрессора	20
37		Электрооборудование	20
	3700	Электронный блок управления. Установка электрооборудования	20-21
	3701	Установка генератора	20
	3708	Установка стартера	21
		Прикладывается к двигателю	21

№ Позиции на рисунке.	Номер сборочной единицы, деталей	Наименование									Кол-во в группе
		1	2	3	4	5	6	7	8	9	
Группа 10. Механизмы двигателя											
Подгруппы 1001, 1002. Блок цилиндров. Установка передней опоры (Рис. 1)											
	240-1001000-Б-02	УСТАНОВКА ПЕРЕДНЕЙ ОПОРЫ									1
1	240-1001015-Б-03	ОПОРА ДВИГАТЕЛЯ ПЕРЕДНЯЯ									1
2	M10-6gX25.88.35.016	БОЛТ									5
3	10 65Г 06	ШАЙБА									5
	245-1002000-Г-07	БЛОК ЦИЛИНДРОВ									1
	50-1002040-В	ОПОРА МАСЛЯНОГО КАРТЕРА									1
4	50-1002042-В	ОПОРА МАСЛЯНОГО КАРТЕРА									1
5	240-1002044	ШТИФТ									2
6	50-1002313-В-03	ЛИСТ ЗАДНИЙ									1
7	50-1002316-А3	ПРОКЛАДКА КОРПУСА САЛЬНИКА									1
8	50-1002340	ФИКСАТОР									1
9	240-1002030	ЩИТ РАСПРЕДЕЛЕНИЯ									1
10	240-1002033	ПРОКЛАДКА ЩИТА РАСПРЕДЕЛЕНИЯ									1
11	240-1002046	ШТИФТ									2
12	240-1002049	ПРОКЛАДКА									2
	240-1002060-А1-01	КРЫШКА РАСПРЕДЕЛЕНИЯ									1
13	50-1002034	ШТИФТ УСТАНОВОЧНЫЙ									2
14	240-1002044	ШТИФТ									2
15	240-1002055	МАНЖЕТА 2.1-50Х70-4									1
16	240-1002065-А3	КРЫШКА РАСПРЕДЕЛЕНИЯ									1
17	240-1002064-А	ПРОКЛАДКА КРЫШКИ РАСПРЕДЕЛЕНИЯ									1
18	240-1002082-А1	ПРОКЛАДКА ГОРЛОВИНЫ									1
19	240-1002086	ФЛАНЕЦ									1
20	240-1002328	ЗАГЛУШКА									1
	245-1002010-Г-04	БЛОК ЦИЛИНДРОВ									1
21	50-1005019	ШТИФТ									2
22	50-1002034	ШТИФТ УСТАНОВОЧНЫЙ									2
23	50-1002326-В	ЗАГЛУШКА									2
	245-1002009-Г-04	БЛОК ЦИЛИНДРОВ									1
24	50-1002327-А	ПРОБКА									1
25	50-1005140-Б	КРЫШКА КОРЕННОГО ПОДШИПНИКА									3
26	50-1005141-Б	КРЫШКА 1-ГО КОРЕННОГО ПОДШИПНИКА									1
27	50-1005152-В	КРЫШКА 5-ГО КОРЕННОГО ПОДШИПНИКА									1
28	50-1005159-Б1	БОЛТ КРЫШКИ КОРЕННОГО ПОДШИПНИКА									10
29	50-1005161	ШАЙБА									10
30	240-1002015-А2-07	БЛОК ЦИЛИНДРОВ									1
31	240-1002067-А	ВТУЛКА									3
32	240-1002068-А	ВТУЛКА ЗАДНЯЯ									1
33	240-1002069-А	ВТУЛКА ПЕРЕДНЯЯ									1
34	245-1002022-А1	КОЛЬЦО ГИЛЬЗЫ									8
35	245-1002051-Б1	ТРУБКА									4
36	245-1002323-Б	ШТУЦЕР									1
37	И262-1002021 или И262-1002021-01 или И262-1002021-02	ГИЛЬЗА БЛОКА ЦИЛИНДРОВ									4

№ Позиции на рисунке.	Номер сборочной единицы, деталей	Наименование									Кол-во в группе
		1	2	3	4	5	6	7	8	9	
38	ПС7-0	КРАН									1
39	245-1002048	ШТИФТ									2
	245-1002310-А	УПЛОТНЕНИЕ									1
40	245-1002311-А	КОРПУС САЛЬНИКА									1
41	260-1002305	МАНЖЕТА 110X135-12									1
42	245-1002314	ПРОКЛАДКА ЛИСТА ЗАДНЕГО									1
43	245-1002361-Г	СЕРЬГА									1
44	245-1002362-Г	СЕРЬГА ЗАДНЯЯ									1
	245-1002510	УСТАНОВКА ФЛАНЦА ПОДВОДЯЩЕГО									1
45	245-1002505	ФЛАНЕЦ ПОДВОДЯЩИЙ									1
46	245-1002506	ПРОКЛАДКА									1
47	КГ 1/2". А12.016	ПРОБКА									1
48	М8-6gX20.88.35.016	БОЛТ									3
49	8Г 65Г 06	ШАЙБА									3
	245-1002520	УСТАНОВКА МАСЛОЗАЛИВНОЙ ГОРЛОВИНЫ									1
50	50-1021012	ПРОКЛАДКА									1
51	245-1002540	ТРУБА С ФЛАНЦЕМ									1
52	М6-6gX20.88.35.016	БОЛТ									3
53	6 65Г 06	ШАЙБА									3
54	М8-6gX16.88.35.016	БОЛТ									2
55	М10-6gX20.88.35.016	БОЛТ									4
56	М10-6gX25.88.35.016	БОЛТ									8
57	М10-6gX30.88.35.016	БОЛТ									1
58	М10-6gX45.88.35.016	БОЛТ									2
59	М10-6gX60.88.35.016	БОЛТ									1
60	М10-6gX75.88.35.016	БОЛТ									2
61	М12-6gX25.88.35.016	БОЛТ									2
62	М12-6gX30.88.35.016	БОЛТ									7
63	М12-6gX35.88.35.016	БОЛТ									2
64	М16-6gX30.88.35.016	БОЛТ									2
65	8Г 65Г 06	ШАЙБА									2
66	10 65Г 06	ШАЙБА									18
67	12Г 65Г 06	ШАЙБА									4
68	12 ОТ 65Г 06	ШАЙБА									7
69	16 ОТ 65Г 06	ШАЙБА									2
	245-1002370-Б-03	УСТАНОВКА КАРТЕРА МАХОВИКА									1
70	245-1002371-Б	СЕРЬГА									1
	245-1002375-Б-01	КАРТЕР МАХОВИКА									1
71	245-1002312-В-05	КАРТЕР МАХОВИКА									1
72	4X22.016	ШПЛИНТ									1
73	М12-6gX30.88.35.016	БОЛТ									6
74	М12-6gX60.88.35.016	БОЛТ									2
75	М16-6gX32.88.35.016	БОЛТ									5
76	12 ОТ 65Г 06	ШАЙБА									8
77	16 ОТ 65Г 016	ШАЙБА									5
	245-1006310-Г	ПРИВОД РЕДУКТОРА									1
78	245-1002036	КРЫШКА ЛЮКА									1

№ Позиции на рисунке.	Номер сборочной единицы, деталей	Наименование									Кол-во в группе
		1	2	3	4	5	6	7	8	9	
79	240-1002038	ПРОКЛАДКА ЛЮКА									1
80	50-1022067	КОЛЬЦО УПЛОТНИТЕЛЬНОЕ									3
81	M8-6gX30.88.35.016	БОЛТ									3
Подгруппы 1003, 1007. Установка головки цилиндров и впускного тракта. Клапаны и толкатели клапанов (Рис. 2)											
	245-1003010-Д-01	УСТАНОВКА ГОЛОВКИ ЦИЛИНДРОВ И ВПУСКНОГО ТРАКТА									1
1	240-1002047-Б	БОЛТ									12
2	240-1002047-Б-01	БОЛТ									4
3	48-1002318	ШАЙБА									16
4	50-1003070-А9	ПРОКЛАДКА ГОЛОВКИ ЦИЛИНДРОВ									1
5	50-1003104-А	ГАЙКА КОЛПАКА									4
6	50-1003106-01	ШАЙБА									4
7	50-1003107-А	КОЛЬЦО									4
8	240-1003108	ПРОКЛАДКА КРЫШКИ ГОЛОВКИ ЦИЛИНДРОВ									1
9	245-1003109	ПРОКЛАДКА КОЛПАКА КРЫШКИ ГОЛОВКИ ЦИЛИНДРОВ									1
	245-1003011-Б2-01	ГОЛОВКА ЦИЛИНДРОВ									1
10	240-1003112	ШПИЛЬКА СТОЙКИ									4
	245-1003013-Б2-03	ГОЛОВКА ЦИЛИНДРОВ									1
11	50-1003103-А	СТАКАН									2
12	240-1003027 или 240-1003027-А2	ЗАГЛУШКА									5
13	240-1003029	ВТУЛКА									6
14	240-1003037	ЗАГЛУШКА									1
15	245-1003015-Б2-01 или 245-1003015-Б2-03	ГОЛОВКА ЦИЛИНДРОВ									1
16	245-1003018-Б1 или 245-1003018-Б2	СЕДЛО КЛАПАНА ВПУСКНОГО									4
17	245-1003019-Б1 или 245-1003019-Б2	СЕДЛО КЛАПАНА ВЫПУСКНОГО									4
18	245-1007032	ВТУЛКА НАПРАВЛЯЮЩАЯ КЛАПАНА									8
19	Д02-003-А	ЗАГЛУШКА									4
20	50-1007053-А1 или 50-1007053-А2	СУХАРЬ КЛАПАНА									16
21	240-1007015-Б7 или 240-1007015-Б9	КЛАПАН ВЫПУСКНОЙ									4
22	240-1007020-Б	МАНЖЕТА УПЛОТНИТЕЛЬНАЯ КЛАПАНА									8
23	240-1007045-А2 или (-А3, -А4, -А10)	ПРУЖИНА КЛАПАНА НАРУЖНАЯ									8
24	240-1007046-А2 или (-А3, -А4, -А5)	ПРУЖИНА КЛАПАНА ВНУТРЕННЯЯ									8
25	240-1007048	ТАРЕЛКА ПРУЖИН КЛАПАНА									8
26	240-1007054	ШАЙБА ПРУЖИНЫ КЛАПАНА НИЖНЯЯ									8
27	240-1007055	ШАЙБА ПРУЖИНЫ КЛАПАНА ВЕРХНЯЯ									8
28	260-1007014 или 260-1007014-А или 260-1007014-А1	КЛАПАН ВПУСКНОЙ									4
	245-1003030-Д-02	КРЫШКА ГОЛОВКИ ЦИЛИНДРОВ									1
29	240-1003031	ПРОКЛАДКА									2
30	245-1003032	КРЫШКА ГОЛОВКИ ЦИЛИНДРОВ									1

№ Позиции на рисунке.	Номер сборочной единицы, деталей	Наименование									Кол-во в группе
		1	2	3	4	5	6	7	8	9	
31	245-1003033-Б2-01	КОЛЛЕКТОР ВПУСКНОЙ									1
32	245-1003039	ВСТАВКА РЕЗЬБОВАЯ									1
33	КГ 1/8". А12.016	ПРОБКА									1
34	2.5X10	ШТИФТ									2
35	M8-6gX35.88.35.016	БОЛТ									4
36	8Т 65Г 06	ШАЙБА									4
	240-1007100-Б1	МЕХАНИЗМ КОРОМЫСЕЛ									1
37	50-1007102-А1	ОСЬ КОРОМЫСЕЛ									1
38	50-1007103-А или 50-1007103-А1 или 50-1007103-А2	ПРУЖИНА ОСИ КОРОМЫСЕЛ									3
39	50-1007175-Б1	ВИНТ РЕГУЛИРОВОЧНЫЙ									8
40	50-1007182	ПРОБКА ОСИ КОРОМЫСЕЛ									2
41	50-1007183	ШАЙБА ПРОБКИ									2
42	50-1007212-А3 или 50-1007212-А4	КОРОМЫСЛО КЛАПАНА СО ВТУЛКАМИ									8
43	240-1007151-Б-01	СТОЙКА ОСИ КОРОМЫСЕЛ КРАЙНЯЯ									1
	240-1007151-Б	СТОЙКА ОСИ КОРОМЫСЕЛ КРАЙНЯЯ (не показана)									1
44	240-1007152-Б-01	СТОЙКА ОСИ КОРОМЫСЕЛ СРЕДНЯЯ									1
	240-1007152-Б	СТОЙКА ОСИ КОРОМЫСЕЛ СРЕДНЯЯ (не показана)									1
45	240-1007185	ФИКСАТОР ОСИ КОРОМЫСЕЛ									1
46	Д02-063	ГАЙКА									8
47	10 65Г 06	ШАЙБА									1
48	240-1007310-Б1	ШТАНГА									8
49	240-1007375-А1 или 240-1007375-А2 245-1014500	ТОЛКАТЕЛЬ КЛАПАНА (входит в установку блока цилиндров 245-1002000-Г) УСТАНОВКА КЛАПАНА ЗАКРЫТОЙ ВЕНТИЛЯЦИИ КАРТЕРА									8 1
50	240-1002444-А1	ПРОКЛАДКА									1
51	245-1003122-Б	КОЛПАК КРЫШКИ									1
52	245-1014440	СТАКАН С ТРУБКОЙ									1
53	245-1014445	МАСЛООТРАЖАТЕЛЬ									1
54	245-1014501	КОРПУС КЛАПАНА									1
55	245-1014502	КРЫШКА									1
56	245-1014503	МЕМБРАНА									1
57	245-1014507	ПРУЖИНА КЛАПАНА ВЕНТИЛЯЦИИ									1
58	242-3509213	ШТУЦЕР									1
59	M8-6gX55.88.35.016	БОЛТ									4
60	8Т 65Г 06	ШАЙБА									4
61	50-1003119	ЗАГЛУШКА									1
62	50-1015598	ПРОКЛАДКА ПАТРУБКА									1
63	КГ 3/8". А12.016	ПРОБКА									1
64	M12-6H.6(S18)	ГАЙКА									4
65	M8-6gX20.88.35.016	БОЛТ									2
66	M8-6gX30.88.35.016	БОЛТ									1
67	M8-6gX35.88.35.016	БОЛТ									2
68	M8-6gX80.88.35 или 240-1022070-03	БОЛТ									1
69	M12-6gX85.88.35	БОЛТ									2

№ Позиции на рисунке.	Номер сборочной единицы, деталей	Наименование									Кол-во в группе
		1	2	3	4	5	6	7	8	9	
70	8Т 65Г 06	ШАЙБА									6
71	12.01.08КП	ШАЙБА									2
72	245-3700002	КРОНШТЕЙН									4
73	11 720 720 или СН-07-23	СВЕЧА НАКАЛИВАНИЯ АЕТ "Tolmin" (Словения) ФГУП УАПО г.Уфа									4
Подгруппы 1004, 1005, 1308. Установка поршневой группы. Вал коленчатый и маховик. Установка муфты сцепления. Установка муфты вентилятора (Рис. 3)											
	245.30-1005015-12	ВАЛ КОЛЕНЧАТЫЙ (входит в сборку блока цилиндров 245-1002010-Г-04)									1
1	50-1005021-А	ЗАГЛУШКА									4
2	240-1005030-А1	ШЕСТЕРНЯ РАСПРЕДЕЛЕНИЯ КОЛЕНЧАТОГО ВАЛА									1
	245.30-1005014-04	ВАЛ КОЛЕНЧАТЫЙ									1
3	240-1005017	ПРОТИВОВЕС КОЛЕНЧАТОГО ВАЛА									4
4	240-1005018	БОЛТ КРЕПЛЕНИЯ ПРОТИВОВОЕСА									8
5	240-1005024	ПЛАСТИНА СТОПОРНАЯ									8
6	245.30-1005020-04	ВАЛ КОЛЕНЧАТЫЙ									1
7	260-1005044	МАСЛООТРАЖАТЕЛЬ КОЛЕНЧАТОГО ВАЛА ЗАДНИЙ									1
8	6Х9	ШПОНКА									3
	245-1005100 или 245-1005100-А	КОМПЛЕКТ КОРЕННЫХ ВКЛАДЫШЕЙ (входит в сборку блока цилиндров 245-1002010-Г-04)									1
9	245-1005170 или 245-1005170-А	ВКЛАДЫШ КОРЕННОЙ									4
10	245-1005171 или 245-1005171-А	ВКЛАДЫШ КОРЕННОЙ									4
11	245-1005177 или 245-1005177-А	ВКЛАДЫШ КОРЕННОЙ									1
12	245-1005178 или 245-1005178-А	ВКЛАДЫШ КОРЕННОЙ									1
13	А23.01-10401 или А23.01-10401-А	ПОЛУКОЛЬЦО									2
14	А23.01-10403 или А23.01-10403-А	ПОЛУКОЛЬЦО									2
	245Е3-1004000	УСТАНОВКА ПОРШНЕВОЙ ГРУППЫ									1
	245Е3-1004010	ПОРШЕНЬ С ШАТУНОМ									4
	245-1004100-Е	ШАТУН									4
15	50-1004182-А1	БОЛТ ШАТУННЫЙ (А20.07.002)									8
16	50-1004188	ГАЙКА ШАТУННОГО БОЛТА (А20.03.001)									8
17	245-1004112-Д	ШАТУН									4
18	240-1004125-А	КРЫШКА ШАТУНА									4
19	245-1004190	ШАЙБА									8
20	245-1004115-А	ВТУЛКА ВЕРХНЕЙ ГОЛОВКИ ШАТУНА									4
21	А245-1004021-Б или К.343N-7 или К245-1004021-Б или К245-1004021-Б-01; -02	ПОРШЕНЬ (пр-ва фирмы «Алмет», Чехия) (пр-ва фирмы «Петар Драпшин», Сербия) («КЗМД», г.Кострома)									4
22	К245-1004042-Б	ПАЛЕЦ ПОРШНЕВОЙ									4
23	245-1004022 или А 42	КОЛЬЦО ПОРШНЕВОГО ПАЛЬЦА СТОПОРНОЕ КОЛЬЦО СТОПОРНОЕ (ГОСТ 13943-86)									8

№ Позиции на рисунке.	Номер сборочной единицы, деталей	Наименование									Кол-во в группе
		1	2	3	4	5	6	7	8	9	
24	24-110-30-01 или A1 KD 110DNAA	КОЛЬЦО КОМПРЕССИОННОЕ (фирмы «Бузулук», Чехия) (пр-ва фирмы «INR», Германия)									4
25	30-110-25-02 или XBL 01558VT	КОЛЬЦО КОМПРЕССИОННОЕ (фирмы «Бузулук», Чехия) (пр-ва фирмы «INR», Германия)									4
26	64-110-50-02 или XEL 01558ED	КОЛЬЦО МАСЛОСЪЕМНОЕ (фирмы «Бузулук», Чехия) (пр-ва фирмы «INR», Германия)									4
	245-1004140 или 245-1004140-А	КОМПЛЕКТ ВКЛАДЫШЕЙ ШАТУННЫХ ПОДШИПНИКОВ									1
27	245-1004158 или 245-1004158-А	ВКЛАДЫШ ШАТУННЫЙ									8
28	50-1005033-А	ШЕСТЕРНЯ ПРИВОДА МАСЛЯНОГО НАСОСА (входит в сборку блока цилиндров 245-1002000-Г-07)									1
29	245-1005042	МАСЛООТРАЖАТЕЛЬ КОЛЕНЧАТОГО ВАЛА ПЕРЕДНИЙ (входит в сборку блока цилиндров 240-1002000-Г-07)									1
	240-1005110-73 или 240-1005110-75	УСТАНОВКА МАХОВИКА									1
30	245-1005127	БОЛТ КРЕПЛЕНИЯ МАХОВИКА									9
31	245-1005128	ШАЙБА									9
	245-1005114-В-02 или 245-1005114-Г-02	МАХОВИК									1
32	50-1005121-А	ВЕНЕЦ МАХОВИКА									1
33	245-1005120-В;	МАХОВИК (применим с коробкой передач 433420-1700000-М4 и 433420-1700010-М4); (применим с коробкой передач 3206-1700010-70)									1
	245-1005120-Г 245.9-1005130	УСТАНОВКА ШКИВА КОЛЕНЧАТОГО ВАЛА									1
	245.9-1005137-Б	ШКИВ КОЛЕНЧАТОГО ВАЛА									1
34	245-1005131-Е-01	ШКИВ КОЛЕНЧАТОГО ВАЛА									1
35	245.9-1005139-Б-01	ПРОСТАВКА ШКИВА КОЛЕНЧАТОГО ВАЛА									1
36	2.5x10	ШТИФТ									2
37	M8-6gX14.88.35.016	БОЛТ									4
38	8Г 65Г 06	ШАЙБА									4
39	245-1005054-В	БОЛТ КОЛЕНЧАТОГО ВАЛА									1
40	245-1005132-В	КОЛЬЦО ВНУТРЕННЕЕ									1
41	245-1005133-В	КОЛЬЦО НАРУЖНОЕ									1
42	245-1005134-В	ВТУЛКА									1
	245-1005009-3-01 или 245-1005009-3	УСТАНОВКА МУФТЫ СЦЕПЛЕНИЯ (с маховиком 245-1005120-В) (с маховиком 245-1005120-Г)									1
43	15 3482 1255 01 или 15 3482 1255 12	ДИСК НАЖИМНОЙ С КОЖУХОМ (пр-ва фирмы «ZF-Sachs», Германия)									1
44	38 1878 0793 06;	ДИСК СЦЕПЛЕНИЯ ВЕДОМЫЙ (пр-ва фирмы «ZF-Sachs», Германия) (с маховиком 245-1005120-В); (с маховиком 245-1005120-Г)									1
	38 1878 0793 02 или 38 1878 0015 01 или 38 1878 0793 01/31 или 38 1878 0793 05										
45	180205K1C17	ПОДШИПНИК									1
46	M8-6gX50.88.35.016	БОЛТ									9
47	8Г 65Г 06	ШАЙБА									9
	245-1308000-Г-01	УСТАНОВКА МУФТЫ ВЕНТИЛЯТОРА									1
48	245-1308022-Б	ПРОСТАВКА									1
49	SPA-1320	РЕМЕНЬ									1

№ Позиции на рисунке.	Номер сборочной единицы, деталей	Наименование									Кол-во в группе
		1	2	3	4	5	6	7	8	9	
50	M10-6gX25.88.35.016	БОЛТ									4
51	10 65Г 06	ШАЙБА									4
Подгруппа 1006. Распределительный механизм (Рис. 4)											
		Сборочные единицы и детали входят в сборку блока цилиндров 245-1002000-Г-07									
1	50-1006021-Б	ПЛАНКА УПОРНАЯ									1
2	50-1006247	ВИНТ СПЕЦИАЛЬНЫЙ									1
3	M10-6gX25.88.35.016	БОЛТ									1
4	10 65Г 06	ШАЙБА									2
	50-1006250-В	ПАЛЕЦ ПРОМЕЖУТОЧНОЙ ШЕСТЕРНИ (входит в сборку блока 245-1002010-Г-04)									1
5	50-1005021-А	ЗАГЛУШКА									1
6	50-1006252-В1	ПАЛЕЦ ПРОМЕЖУТОЧНОЙ ШЕСТЕРНИ									1
7	50-1006253	КОЛЬЦО УПОРНОЕ									1
	240-1006240-А1 или 240-1006240-А2	ШЕСТЕРНЯ ПРОМЕЖУТОЧНАЯ СО ВТУЛКОЙ									1
8	240-1006244-Б или 240-1006244-Б1	ШЕСТЕРНЯ ПРОМЕЖУТОЧНАЯ									1
9	240-1006246	ВТУЛКА									1
10	50-1006254	ПЛАНКА									1
11	M8-6gX16.88.35.016	БОЛТ									2
12	8Г 65Г 06	ШАЙБА									2
	245-1006010-Б1-01	ВАЛ РАСПРЕДЕЛИТЕЛЬНЫЙ									1
13	50-1002326-В	ЗАГЛУШКА									1
14	50-1006017-Б	ШАЙБА									1
15	50-1006018	ШАЙБА РАСПРЕДЕЛИТЕЛЬНОГО ВАЛА УПОРНАЯ									1
16	240-1006214-А1	ШЕСТЕРНЯ РАСПРЕДЕЛИТЕЛЬНОГО ВАЛА									1
17	245-1006015-Б1	ВАЛ РАСПРЕДЕЛИТЕЛЬНЫЙ									1
18	245-1006020	БОЛТ СПЕЦИАЛЬНЫЙ									1
19	6Х9	ШПОНКА									1
20	245-1006311-В1	ШЕСТЕРНЯ ПРИВОДА ТОПЛИВНОГО НАСОСА									1
21	50-1006315-Б4	ПРОКЛАДКА									1
22	M10-6H.12.40X.016	ГАЙКА									} входят в установку 245-1006310-Г - привод редуктора
23	260-1111208	ШАЙБА									
Подгруппа 1002. Установка кронштейнов блока управления (Рис. 5)											
	245-1002335	УСТАНОВКА КРОНШТЕЙНОВ БЛОКА УПРАВЛЕНИЯ									1
1	245-1002340	АМОРТИЗАТОР									8
2	245-1002334	КРОНШТЕЙН БЛОКА УПРАВЛЕНИЯ									1
3	260-1117452-CR	КРОНШТЕЙН БЛОКА УПРАВЛЕНИЯ									1
4	КГ 3/8". А12.016	ПРОБКА									1
5	M8-6gX40.88.35.016	БОЛТ									4
6	M12-6gX30.88.35.016	БОЛТ									4
7	A8.01.08КП.016	ШАЙБА									4
8	12Г 65Г 06	ШАЙБА									4
9	M6-6gX30.88.35.016	БОЛТ									} входят в установку электрооборудования 245-3700040-01
10	A6.01.08КП.016	ШАЙБА									
11	6 65Г 06	ШАЙБА									

№ Позиции на рисунке.	Номер сборочной единицы, деталей	Наименование									Кол-во в группе
		1	2	3	4	5	6	7	8	9	
Группа 11. Система питания											
Подгруппа 1008. Установка турбокомпрессора (Рис. 6)											
1	245-1008040-Ш или 245.9-1008040-Б-02 или 245.9-1008040-Б-03	УСТАНОВКА ТУРБОКОМПРЕССОРА									1
1	S200G-01; C15-505-01 или C15-505-08	ТУРБОКОМПРЕССОР (пр-ва фирмы «Borg Warner», Англия); ТУРБОКОМПРЕССОР (пр-ва фирмы «Турбо», Чехия) (на рис. не показан)									1
2	245-1008016-Г	ПРОКЛАДКА (для S200G-01)									1
3	245-1008016-А	(для C15-505-01 и C15-505-08)									
3	245-1008020-Ш	КОЛЛЕКТОР ВЫПУСКНОЙ (для S200G-01)									1
4	245-1008025-П	(для C15-505-01 и C15-505-08)									
4	245-1008024-Г	ШПИЛЬКА (для S200G-01)									4
4	245-1008024	БОЛТ (для C15-505-01 и C15-505-08)									4
5	245-1008026	ПРОКЛАДКА ВЫПУСКНОГО КОЛЛЕКТОРА КРАЙНЯЯ									2
6	245-1008027	ПРОКЛАДКА ВЫПУСКНОГО КОЛЛЕКТОРА СРЕДНЯЯ									1
7	245-1008037	ВТУЛКА (только для S200G-01)									4
8	245-1205614-В	ПРОКЛАДКА (для S200G-01)									1
8	245-1205614-Б	(для C15-505-01 и C15-505-08)									
9	245-3701069	ШАЙБА (для S200G-01)									2
10	600-1118081-Б	(для C15-505-01 и C15-505-08)									6
10	600-1118081	КРЫШКА ТЕХНОЛОГИЧЕСКАЯ (для S200G-01)									1
11	M8-6H.6.016(S13)	(для C15-505-01 и C15-505-08)									
11	M8-6H.6.016(S13)	ГАЙКА (для S200G-01)									4
12	M8-6gX16.88.35.016	БОЛТ									4
13	M12-6gX35.88.35.016	БОЛТ (для S200G-01)									2
14	M12-6gX85.88.35.016	(для C15-505-01 и C15-505-08)									6
14	M12-6gX85.88.35.016	БОЛТ (для S200G-01)									4
15	A8.01.08KП.016	ШАЙБА (для S200G-01)									4
15	8Т 65Г 06	(для C15-505-01 и C15-505-08)									4
Подгруппы 1104, 1111. Топливные трубопроводы и установка топливной аппаратуры (с системой топливоподачи «Common Rail») (Рис. 7 и рис. 7а)											
1	245-1111000-CR	УСТАНОВКА ТОПЛИВНОЙ АППАРАТУРЫ									1
1	0 445 120 141	ИНЖЕКТОР CRIN2 (пр-ва фирмы «BOSCH», Германия)									4
2	0 445 224 047	(см. рис. 7а)									
2	0 445 224 047	РЭЙЛ LWRN3 (пр-ва фирмы «BOSCH», Германия)									1
3	66 505 59 500	ФИЛЬТР ОЧИСТКИ ТОПЛИВА WDK 962/12 (пр-ва фирмы «MANN+HUMMEL», Германия) (см. рис. 7а)									1
4	263-1111317-CR	ВТУЛКА (см. рис. 7а)									4
5	263-1111318-CR	СКОБА (см. рис. 7а)									4
6	263-1111319-CR	НАКЛАДКА (см. рис. 7а)									4
7	260-1118007	ПРОКЛАДКА (см. рис. 7а)									1
8	260-1111208	ШАЙБА									1
9	245-1111042	КРОНШТЕЙН									1
10	245-1104180-CR-01	ТРУБКА ТОПЛИВНАЯ НИЗКОГО ДАВЛЕНИЯ (L=330 мм)									1
11	245-1104180-CR	ТРУБКА ТОПЛИВНАЯ НИЗКОГО ДАВЛЕНИЯ (L=155 мм)									2
11	245-1104185-CR	ТРУБКА ТОПЛИВНАЯ НИЗКОГО ДАВЛЕНИЯ									1
12	245-1104182-Б-02	ТРУБКА (L=332 мм)									1
13	245-1104182-Б-10	ТРУБКА (L=467 мм)									1

№ Позиции на рисунке.	Номер сборочной единицы, деталей	Наименование									Кол-во в группе	
		1	2	3	4	5	6	7	8	9		
14	245-1104345-CR	ТРОЙНИК									1	
15	10-16 "NORMA-TORRO"	ХОМУТ									2	
16	245-1104320-CR	ТОПЛИВОПРОВОД ДРЕНАЖНЫЙ									1	
17	245-1104300-CR-02	ТОПЛИВОПРОВОД ВЫСОКОГО ДАВЛЕНИЯ									} пр-ва фирмы «GUIDO», Германия	1
18	245-1104300-CR-03	ТОПЛИВОПРОВОД ВЫСОКОГО ДАВЛЕНИЯ										1
19	245-1104300-CR-04	ТОПЛИВОПРОВОД ВЫСОКОГО ДАВЛЕНИЯ										1
20	245-1104300-CR-05	ТОПЛИВОПРОВОД ВЫСОКОГО ДАВЛЕНИЯ										1
21	245-1104300-CR-06	ТОПЛИВОПРОВОД ВЫСОКОГО ДАВЛЕНИЯ										1
22	245-1104143-CR	ПРОКЛАДКА (см. рис. 7а)									4	
23	245-1111010-CR	РЕДУКТОР (отдельно смотрите на рис.8)									1	
24	245-1111025-CR	НАСОС ТОПЛИВНЫЙ С ШЕСТЕРНЕЙ (отдельно см. на рис.8)									1	
25	245-1111033-CR	КРОНШТЕЙН (см. рис. 7а)									1	
26	245-1111034-CR	ВТУЛКА (см. рис. 7а)									2	
27	245-1111113	ВТУЛКА ЗАЩИТНАЯ									2	
	245-1117075-CR	КОРПУС ФИЛЬТРА ОЧИСТКИ ТОПЛИВА									1	
28	245-1117079	ШТУЦЕР (см. рис. 7а)									1	
29	245-1117081-CR	КРЫШКА (см. рис. 7а)									1	
30	245-1117105	ШТУЦЕР С ПРОБКОЙ									1	
31	240-1104787	БОЛТ ШТУЦЕРА (см. рис. 7а)									4	
32	240-1111101-Б	ХОМУТ (см. рис. 7а)									1	
33	240-1111103-А	БОЛТ ПОВОРОТНОГО УГОЛЬНИКА									1	
34	50-1022067	КОЛЬЦО УПЛОТНИТЕЛЬНОЕ (см. рис. 7а)									8	
35	Д18-051-А	БОЛТ ПОВОРОТНОГО УГОЛЬНИКА									6	
36	Д18-055-А	КОЛЬЦО УПЛОТНИТЕЛЬНОЕ									17	
37	024-030-36-2-2	КОЛЬЦО (см. рис. 7а)									4	
38	M8-6gX35.88.35.016	БОЛТ (см. рис. 7а)									2	
39	M10-6gX16.88.35.016	БОЛТ									3	
40	M10-6gX25.88.35.016	БОЛТ (см. рис. 7а)									5	
41	M10-6gX35.88.35.016	БОЛТ (см. рис. 7а)									1	
42	M10-6gX65.88.35.016	БОЛТ (см. рис. 7а)									2	
43	M10-6gX75.88.35.016	БОЛТ									1	
44	M10-6gX120.88.35.016	БОЛТ									2	
45	M10-6gX130.88.35.016	БОЛТ (см. рис. 7а)									1	
46	M10x35.88.35.016	БОЛТ DIN 912 (см. рис. 7а)									8	
47	8Г 65Г 06	ШАЙБА									2	
48	10 65Г 016	ШАЙБА									15	
49	A10.01.08кп.016	ШАЙБА									3	
50	245-1104180-А1-03	ТРУБКА ТОПЛИВНАЯ НИЗКОГО ДАВЛЕНИЯ (L=455 мм)									1	
51	245-1111041-CR	КРОНШТЕЙН (см. рис. 7а)									1	
Подгруппа 1111. Топливный насос. Редуктор (Рис. 8)												
	245-1111010-CR	РЕДУКТОР									1	
	245-1111015-CR	РЕДУКТОР									1	
1	245-1111116-CR	КОРПУС РЕДУКТОРА									1	
2	245-1111117-А-CR	КРЫШКА РЕДУКТОРА									1	
3	245-1111118-CR	ПРОКЛАДКА									1	
4	245-1111119-CR	ЖИКЛЕР									1	

№ Позиции на рисунке.	Номер сборочной единицы, деталей	Наименование									Кол-во в группе
		1	2	3	4	5	6	7	8	9	
5	245-111120-CR 245-1006210	ВАЛ РЕДУКТОРА ШЕСТЕРНЯ ПРИВОДА ТОПЛИВНОГО НАСОСА ВЕДУЩАЯ СО ШТИФТАМИ									1 1
6	245-111121-CR	ВАЛ									1
7	6x9	ШПОНКА									1
8	245-111122-CR	ВТУЛКА РАСПОРНАЯ									1
9	245-111126-CR	ГАЙКА ШЛИЦЕВАЯ									1
10	245-111127-CR	КОЛЬЦО СТОПОРНОЕ									2
11	245-111128-CR	ШАЙБА СТОПОРНАЯ МНОГОЛАПЧАТАЯ									1
	245-1111320-CR	ФЛАНЕЦ ПРИВОДА									1
12	245-1006321-CR	ФЛАНЕЦ ПРИВОДА									1
13	245-1121059-Б	ШПИЛЬКА									3
14	307	ПОДШИПНИК									2
15	РПД 1.009	ПАЛЕЦ Ø8 мм									2
16	M10-6gX30.88.35.016	БОЛТ									1
17	10 65Г 016	ШАЙБА									1
18	4x6,5	ШПОНКА									1
19	M16-6H.5.06	ГАЙКА									1
20	A16.01.08кп.016	ШАЙБА									1
	245-1111025-CR	ТОПЛИВНЫЙ НАСОС С ШЕСТЕРНЕЙ									1
21	245-1006313	ШЕСТЕРНЯ ПРИВОДА ТОПЛИВНОГО НАСОСА ВЕДОМАЯ									1
22	245-1111031-CR	ШТУЦЕР									4
23	240-3707124	ПРОКЛАДКА									4
24	0 445 020 088	ТОПЛИВНЫЙ НАСОС ВЫСОКОГО ДАВЛЕНИЯ СР3.3 (пр-ва фирмы «BOSCH», Германия)									1
25	100-105-20-2-4	КОЛЬЦО ГОСТ 18829-73									1
26	M18x1,5 (S27)	ГАЙКА									1
27	18	ШАЙБА									1

Группа 13. Система охлаждения
Подгруппа 1306. Установка корпуса термостата (Рис. 9)

	245-1306030-В-05	УСТАНОВКА КОРПУСА ТЕРМОСТАТА									1
1	M8-6gX25.88.35.016	БОЛТ									2
2	M8-6gX95.88.35.016	БОЛТ									2
3	50-1401067	ШАЙБА									4
4	50-1306026	ПРОКЛАДКА КОРПУСА ТЕРМОСТАТА									1
5	50-1306028-Б3 или 50-1306028-Б4	ШЛАНГ ТЕРМОСТАТА									1
6	20-32 "NORMA-TORRO"	ХОМУТ									2
	245-1306040-Б-05	КОРПУС ТЕРМОСТАТА									1
7	245-1306021-Б-04	КОРПУС НИЖНИЙ									1
8	245-1306023	ПРОКЛАДКА									1
9	245-1306028-Г-01	КРЫШКА КОРПУСА									1
10	245-1306027	ШТУЦЕР									1
11	50-1117028	ПРОБКА РЕЗЬБОВАЯ									1
12	50-1401067	ШАЙБА									4
13	ТР2-1306100-01 (ТР2-02)	ТЕРМОСТАТ С ТВЕРДЫМ НАПОЛНИТЕЛЕМ									1

№ Позиции на рисунке.	Номер сборочной единицы, деталей	Наименование									Кол-во в группе
		1	2	3	4	5	6	7	8	9	
14	Д18-055-А	КОЛЬЦО УПЛОТНИТЕЛЬНОЕ									1
15	КГ 1/8". А12.016	ПРОБКА									1
16	КГ 3/8". А12.016	ПРОБКА									1
17	М8-6gX25.88.35.016	БОЛТ									3
18	М8-6gX75.88.35.016	БОЛТ									1
19	245-3700004	КРОНШТЕЙН									2
Подгруппы 1307, 1308. Установка водяного насоса. (Рис. 10)											
	245-1307000-14	УСТАНОВКА ВОДЯНОГО НАСОСА									1
1	М10-6gX45.88.35.016	БОЛТ									2
2	М10-6gX55.88.35.016	БОЛТ									1
3	10 65Г 06	ШАЙБА									3
4	50-1307048-Б	ПРОКЛАДКА КОРПУСА									1
	245-1307012-А1-14	НАСОС ВОДЯНОЙ									1
5	50-1307049-А	ПРОКЛАДКА ПАТРУБКА									1
6	245-1306031	ШТУЦЕР									1
	245-1307010-А1-09	НАСОС ВОДЯНОЙ									1
7	50-1005161	ШАЙБА									1
8	240-1307064	КОЛЬЦО СТОПОРНОЕ									1
9	240-1307074-В	КРЫЛЬЧАТКА									1
10	240-1307075	ЗАГЛУШКА									1
11	245-1307025-01	КОРПУС ВОДЯНОГО НАСОСА									1
12	245-1307052-Г	ВАЛ									1
13	245-1307061	ШКИВ ВОДЯНОГО НАСОСА									1
14	245-1307084 или 245-1307084-Б	ВТУЛКА									1
15	245-1307094	КОЛЬЦО УПОРНОЕ									1
16	1160305	ПОДШИПНИК ШАРИКОВЫЙ РАДИАЛЬНЫЙ ОДНОРЯДНЫЙ									2
17	Sp/1341	САЛЬНИК ВОДЯНОГО НАСОСА									1
18	М16X1,5-6Н.6.016	ГАЙКА									1
19	КГ 3/8". А12.016	ПРОБКА									1
20	5x7,5	ШПОНКА									1
	245-1307060-03	ПАТРУБОК ВОДЯНОГО НАСОСА									1
21	245-1306027	ШТУЦЕР									1
22	245-1306031	ШТУЦЕР									1
23	245-1307044-Д-01	ПАТРУБОК ВОДЯНОГО НАСОСА									1
24	М8-6gX 45.88.35.016	БОЛТ									2
25	50-1401067	ШАЙБА									2
Группа 14. Система смазывания											
Подгруппы 1009, 1401. Установка масляного картера (Рис.11)											
	245-1009010-Б-01	КАРТЕР МАСЛЯНЫЙ									1
1	М8-6gX25.88.35.016	БОЛТ									18
2	М8-6gX55.88.35.016	БОЛТ									4
3	50-1401067	ШАЙБА									22
4	50-1401063-В1	ПРОКЛАДКА МАСЛЯНОГО КАРТЕРА									2
5	240-1401059-А1	УПЛОТНЕНИЕ ПЕРЕДНЕЕ									1

№ Позиции на рисунке.	Номер сборочной единицы, деталей	Наименование									Кол-во в группе
		1	2	3	4	5	6	7	8	9	
6	240-1401065-A1	УПЛОТНЕНИЕ ЗАДНЕЕ									1
	245-1009005-05	КАРТЕР МАСЛЯНЫЙ									1
7	245-1009015-B	КАРТЕР МАСЛЯНЫЙ									1
8	240-1401168	ШАЙБА									1
9	50-1401166-A1	ПРОБКА									1
10	016-021-30-2-1	КОЛЬЦО									1
Подгруппа 1017, 1404, 1307. Установка масляного фильтра с жидкостно-масляным теплообменником (ЖМТ). Установка патрубков ЖМТ (Рис. 12)											
	245-1017000-B-01	УСТАНОВКА МАСЛЯНОГО ФИЛЬТРА С ЖМТ									1
1	M10-6gX 30.88.35.016	БОЛТ									3
2	M10-6gX 50.88.35.016	БОЛТ									1
	245-1017010-B1-01	ФИЛЬТР МАСЛЯНЫЙ С ЖМТ									
3	245-1017005-A или ТЖМ-6500	ТЕПЛООБМЕННИК ЖИДКОСТНО-МАСЛЯНЫЙ									1
4	245-1017012-B	ШТУЦЕР									1
	245-1017015-B	КОРПУС ФИЛЬТРА									
5	245-1017025	КОРПУС ФИЛЬТРА									1
6	50-1404071-A	КЛАПАН ЦЕНТРОБЕЖНОГО ФИЛЬТРА									1
7	50-1404072	ПРОБКА РЕГУЛИРОВОЧНАЯ									1
8	50-1404075	ПРОБКА РЕДУКЦИОННОГО КЛАПАНА									2
9	50-1404083-A1	ПРУЖИНА СЛИВНОГО КЛАПАНА									1
10	Д18-055-A или Д18-055-A-01 или A23.10.002	КОЛЬЦО УПЛОТНИТЕЛЬНОЕ									1
11	Д09-035-A	ПРОКЛАДКА ПРОБКИ ПЕРЕПУСКНОГО КЛАПАНА									2
12	КГ 1/8" A12.016	ПРОБКА									1
13	КГ 1/4" A12.016	ПРОБКА									1
14	ФМ009-1012005 или M5101	ФИЛЬТР ОЧИСТКИ МАСЛА									1
15	50-1404068	ПРОКЛАДКА КОРПУСА ЦЕНТРОБЕЖНОГО ФИЛЬТРА									1
16	36-1104788	ПРОКЛАДКА									4
	245-1307001-B	УСТАНОВКА ПАТРУБКОВ ЖМТ									1
17	245-1017112	ПРОБКА									2
18	245-1307214	ШЛАНГ ПОДВОДЯЩИЙ									1
19	240-1401168	ШАЙБА									2
20	18x27-1,6	РУКАВ (L=340 мм)									1
21	20-32 "NORMA-TORRO"	ХОМУТ									4
Подгруппа 1403. Установка масляного насоса. Установка приемника масляного насоса. (Рис. 13)											
	245-1400010-03	УСТАНОВКА МАСЛЯНОГО НАСОСА									1
1	M12-6gX35.88.35.016 или M12-6gX40.88.35.016	БОЛТ									2
2	12Т 65Г 06 или 12.ОТ.65Г.06	ШАЙБА									2
	245-1010000-B	УСТАНОВКА ПРИЕМНИКА МАСЛЯНОГО НАСОСА									1
3	50-1402053	ПРОКЛАДКА ФЛАНЦА									1
4	245-1010010-B	МАСЛОПРИЕМНИК									1

№ Позиции на рисунке.	Номер сборочной единицы, деталей	Наименование									Кол-во в группе
		1	2	3	4	5	6	7	8	9	
5	M8-6gX50.88.35.016	БОЛТ									2
6	8Т 65Г 06	ШАЙБА									2
7	50-1403015-А	ПАТРУБОК ОТВОДЯЩИЙ									1
8	M8-6gX20.88.35	БОЛТ									4
9	8Т 65Г 06	ШАЙБА									4
10	50-1403033	ПРОКЛАДКА ФЛАНЦА									2
	50-1403010-Б1	НАСОС МАСЛЯНЫЙ									1
11	M8-6gX 50.88.35	БОЛТ									4
12	8Т 65Г 06	ШАЙБА									4
13	240-1002044	ШТИФТ									2
	50-1403110-Б	ШЕСТЕРНЯ МАСЛЯНОГО НАСОСА ВЕДОМАЯ									1
14	50-1403115-Б	ШЕСТЕРНЯ МАСЛЯНОГО НАСОСА ВЕДОМАЯ									1
15	Д08-002-А или А57.03.028-А	ВТУЛКА КОРПУСА МАСЛЯНОГО НАСОСА ВТУЛКА ПРОМЕЖУТОЧНОЙ ШЕСТЕРНИ									1
16	50-1403125-Б	ПАЛЕЦ ВЕДОМОЙ ШЕСТЕРНИ									1
17	50-1403233	ШТИФТ УСТАНОВОЧНЫЙ									2
	240-1403020	КОРПУС МАСЛЯНОГО НАСОСА									1
18	240-1403025	КОРПУС МАСЛЯНОГО НАСОСА									1
19	50-1403019-Б или А57.03.026-А	ВТУЛКА КОРПУСА									1
	240-1403120-А-01	ВАЛ									1
20	50-1403052-В	ВАЛИК МАСЛЯНОГО НАСОСА									1
21	50-1403075-В	ШЕСТЕРНЯ МАСЛЯНОГО НАСОСА ВЕДУЩАЯ									1
	240-1403150	КРЫШКА МАСЛЯНОГО НАСОСА									1
22	240-1403155	КРЫШКА МАСЛЯНОГО НАСОСА									1
23	50-1403012-Б или А57.03.027-А	ВТУЛКА КОРПУСА									1
24	50-1403228-Б	ШЕСТЕРНЯ ПРИВОДА МАСЛЯНОГО НАСОСА									1
Подгруппа 1118. Маслопроводы турбокомпрессора (Рис. 14)											
	245-1118000-Л	МАСЛОПРОВОДЫ ТУРБОКОМПРЕССОРА (для турбокомпрессора S200G-01)									1
1	245-1118000-Л-01	(для турбокомпрессора С15-505-01 и С15-505-08)									1
	245-1118010-Щ	ТРУБКА ПОДВОДЯЩАЯ (для турбокомпрессора S200G-01) (на рис. не показана)									
	245-1118010-Щ-01	ТРУБКА ПОДВОДЯЩАЯ (для турбокомпрессора С15-505-01 и С15-505-08)									1
2	Д18-051-А	БОЛТ ПОВОРОТНОГО УГОЛЬНИКА									1
3	Д18-055-А	КОЛЬЦО УПЛОТНИТЕЛЬНОЕ									2
4	245-1118030-П	ТРУБКА СЛИВНАЯ									1
5	245-1118034-Б	ПРОКЛАДКА									1
6	M8-6gX20.88.35.016	БОЛТ									2
7	245-1118015-Б	ШТУЦЕР									1
8	245-1118020-А1	КРЫШКА									1
9	240-1002444-А1	ПРОКЛАДКА									1
10	M8-6gX16.88.35.016	БОЛТ									3
11	M8-6gX25.88.35.016	БОЛТ									1
12	8Т 65Г 06	ШАЙБА									6

№ Позиции на рисунке.	Номер сборочной единицы, деталей	Наименование									Кол-во в группе
		1	2	3	4	5	6	7	8	9	
13	245-1118050	ХОМУТ									1
14	245-1118055	ПЛАНКА									1
15	M6-6H.6.016(S10)	ГАЙКА									1
16	6 65Г 06	ШАЙБА									1
17	A6.01.08КП.016	ШАЙБА									1
18	50-1306028-Б3 или 50-1306028-Б4	ШЛАНГ ТЕРМОСТАТА									1
19	20-32 "NORMA TORRO"	ХОМУТ									2
Приводы											
Подгруппа 1022. Установка насоса шестерённого (Рис.15)											
	240-1022040-10	УСТАНОВКА НАСОСА ШЕСТЕРЕННОГО									1
1	НШ14-3Л	НАСОС ШЕСТЕРЕННЫЙ									1
2	M8-6gX30.88.35.016	БОЛТ									4
3	M8-6gX70.88.35.016	БОЛТ									1
4	8Т 65Г 06	ШАЙБА									5
5	240-1022062	ПРОКЛАДКА									1
6	240-1022075-A1	ПРОКЛАДКА									1
	240-1022030	ПРИВОД ГИДРОНАСОСА									
7	240-1022061-Б	ШЕСТЕРНЯ ПРИВОДА ГИДРОНАСОСА									1
8	240-1022069	КОРПУС									1
9	240-1307064-01 или А52	КОЛЬЦО СТОПОРНОЕ									1
10	B25	КОЛЬЦО									1
11	205К	ШАРИКОПОДШИПНИК									2
Подгруппа 1610. Установка картера сцепления с коробкой перемены передач (Рис. 16)											
	245-1700015-В-03	УСТАНОВКА КАРТЕРА СЦЕПЛЕНИЯ С КОРОБКОЙ ПЕРЕМНЫ ПЕРЕДАЧ									1
1	4370-1601203 или 245-1601203	ВИЛКА ВЫКЛЮЧЕНИЯ СЦЕПЛЕНИЯ									1
2	4370-1601215-060 или 245-1601215	ВАЛ СЦЕПЛЕНИЯ									1
3	3206-1700010-70	КОРОБКА ПЕРЕМНЫ ПЕРЕДАЧ									1
4	07 3151 068 101	МУФТА ВЫКЛЮЧЕНИЯ СЦЕПЛЕНИЯ KZI-3									1
5	245-1601313-А-01	КАРТЕР МУФТЫ СЦЕПЛЕНИЯ									1
6	245-1601315-Б2	КРЫШКА									1
7	245-1601202	БОЛТ									2
8	240-1003027 или 260-1003027-А2	ЗАГЛУШКА									1
9	50-1601218	ШПОНКА									1
10	36-1601016	КОРПУС									1
11	304817-П	МАСЛЕНКА									2
12	24-6-4-16	КОЛЬЦО									1
13	M6-6H.6.016	ГАЙКА									2
14	M8-6gX12.88.35.016	БОЛТ									4
15	M10x1,25-6gx30.88.35.016	БОЛТ									1
16	M10-6gX30.88.35.016	БОЛТ									11
17	M14-6gX40.88.35.016	БОЛТ									4

№ Позиции на рисунке.	Номер сборочной единицы, деталей	Наименование									Кол-во в группе
		1	2	3	4	5	6	7	8	9	
18	8Г 65 06	ШАЙБА									4
19	10 65Г 06	ШАЙБА									12
20	14 ОТ 65Г 06	ШАЙБА									4
	245-1700015-Г или 245-1700015-Г-01	УСТАНОВКА ПРИВОДА И КАРТЕРА МУФТЫ СЦЕПЛЕНИЯ (на рисунке не показана)									1
	433420-1700010-М4 или 433420-1700000-М4	КОРОБКА ПЕРЕМЕНЫ ПЕРЕДАЧ									1
	4370-1601010-020	КАРТЕР СЦЕПЛЕНИЯ В СБОРЕ									1
	4370-1602832-070	РЫЧАГ ВИЛКА									1
	09 3151 202 001	МУФТА ВЫКЛЮЧЕНИЯ СЦЕПЛЕНИЯ KZI-4.5									1
	M10-6gX35.88.35.016	БОЛТ									12
	M14-6gX50.88.35.016	БОЛТ									6
	10 65 06	ШАЙБА									12
	14 ОТ 65Г 06	ШАЙБА									6
Подгруппа 3509. Установка компрессора (Рис. 17)											
	245-3509070-08	УСТАНОВКА КОМПРЕССОРА									1
1	A29.05.000-A-06	КОМПРЕССОР									1
2	240-3509037-A	ПРОКЛАДКА									1
3	240-3509150	МАСЛОПРОВОД (L=352 мм)									1
4	240-3509158	ХОМУТ									1
5	240-3509159	СКОБА									1
6	240-3509232	ШТУЦЕР									1
7	36-1104788	ПРОКЛАДКА									3
8	36-1104787	БОЛТ ШТУЦЕРА									1
9	M6-6H.6.016(S10)	ГАЙКА									1
10	M10-6H.6.016(S16)	ГАЙКА									3
11	M6-6gX16.88.35.016	БОЛТ									1
12	M10-6gX45.88.35.016	БОЛТ									1
13	6 65Г 06	ШАЙБА									1
14	10 65Г 06	ШАЙБА									3
Группа 37. Электрооборудование											
Подгруппа 3700. Электронный блок управления .											
Установка электрооборудования (Рис. 18)											
1	0 281 020 112: 245-3763010-06; 245-3763010-07 245-3700040-01	ЭЛЕКТРОННЫЙ БЛОК УПРАВЛЕНИЯ SG EDC7UC31 (без программного обеспечения) (пр-ва фирмы «BOSCH», Германия) запрограммированный (для MA3-4370 и MA3-4570); запрограммированный (для MA3-4371 и MA3-4380) УСТАНОВКА ЭЛЕКТРООБОРУДОВАНИЯ									1
2	0 281 002 209	ДАТЧИК ТЕМПЕРАТУРЫ ОХЛАЖДАЮЩЕЙ ЖИДКОСТИ WTF (пр-ва фирмы «BOSCH», Германия)									1
3	0 281 002 576	ДАТЧИК ДАВЛЕНИЯ И ТЕМПЕРАТУРЫ LDF6T (пр-ва фирмы «BOSCH», Германия)									1
4	0 261 230 112	ДАТЧИК ДАВЛЕНИЯ И ТЕМПЕРАТУРЫ МАСЛА ODFT (пр-ва фирмы «BOSCH», Германия)									2
5	0 281 006 009	ДАТЧИК ЧАСТОТЫ ВРАЩЕНИЯ DG6 (пр-ва фирмы «BOSCH», Германия)									2
6	245-1002401-Б	ПЛИТА КРОНШТЕЙНА									1
7	245-1002403	ВТУЛКА КРОНШТЕЙНА									2

№ Позиции на рисунке.	Номер сборочной единицы, деталей	Наименование									Кол-во в группе
		1	2	3	4	5	6	7	8	9	
8	245-3700005 или M2-14.13.238	НАКОНЕЧНИК РЕЗИНОВЫЙ									4
9	245-3724020	ЖГУТ СЕНСОРНЫЙ									8
10	245-3724120	ЖГУТ ИНЖЕКТОРНЫЙ									1
11	80-3723045 или 6430-3724624	МАНЖЕТА									1
12	M4-6H.6.016 (S7)	ХОМУТ									11
13	M6-6gX16.88.35.016	ГАЙКА									11
14	M6-6gX20.88.35.016	БОЛТ DIN 6921									8
15	M6-6gX14.88.35.016	БОЛТ									3
16	M6-6gX30.88.35.016	БОЛТ									3
17	M8-6gX70.88.35.016	БОЛТ									1
18	4T 65Г 06	БОЛТ									8
19	6 65Г 06	ШАЙБА									8
20	8T 65Г 06	ШАЙБА									11
21	A4.01.08кп.016	ШАЙБА									2
22	A6.01.08кп.016	ШАЙБА									8
23	A8.01.08кп.016	ШАЙБА									9
		ШАЙБА									2
Подгруппа 3708. Установка генератора (Рис. 19)											
	245-3701050-Д	УСТАНОВКА ГЕНЕРАТОРА									1
1	AAN5595 или 4242-02.3771	ГЕНЕРАТОР									1
2	245-3701051-Д	ВИНТ									1
3	245-3701052-Д	ОСЬ									1
4	245-3701056-И	КРОНШТЕЙН ГЕНЕРАТОРА									1
5	245-3701063-Д	ПЛАНКА									1
6	245-3701069	ШАЙБА									5
7	260-1310001	УГОЛЬНИК									1
8	260-3701057	ВТУЛКА РАЗРЕЗНАЯ									1
9	3,2x1,8.016	ШПЛИНТ									2
10	M8-6H.6.016	ГАЙКА									1
11	M10-6H.6.016	ГАЙКА									2
12	M12-6H.6.016	ГАЙКА									1
13	M8-6gX95.88.35.016	БОЛТ									1
14	M10-6gX100.88.35.016	БОЛТ									1
15	M12-6gX30.88.35.016	БОЛТ									2
16	8T 65Г 06	ШАЙБА									1
17	10 65Г 06	ШАЙБА									2
18	A10.01.08кп.016	ШАЙБА									1
19	12T 65Г 06	ШАЙБА									1
20	M10-6gX55.88.35.016	БОЛТ									1
21	10 65Г 06	ШАЙБА									1
Подгруппа 3708. Установка стартера (Рис. 20)											
	245-3708030-32	УСТАНОВКА СТАРТЕРА									1
1	7402.3708000	СТАРТЕР									1
2	M12-6gX45.88.35.016	БОЛТ									3

№ Позиции на рисунке.	Номер сборочной единицы, деталей	Наименование									Кол-во в группе
		1	2	3	4	5	6	7	8	9	
3	12Т 65Г 06	ШАЙБА									3
Прикладывается к двигателю											
	252.3763	БЛОК УПРАВЛЕНИЯ СВЕЧАМИ НАКАЛИВАНИЯ									1

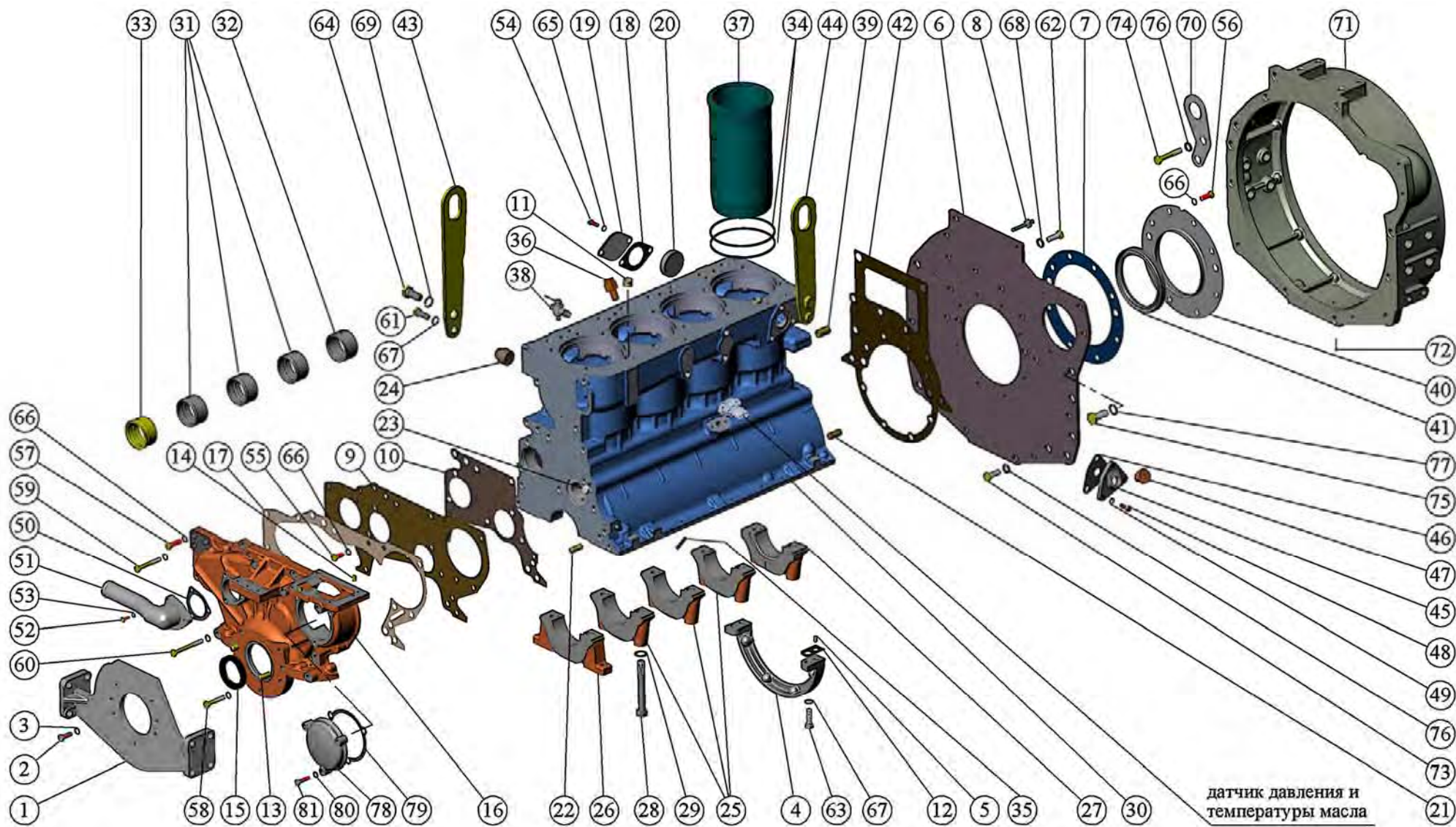


Рис. 1 Блок цилиндров. Установка передней опоры.

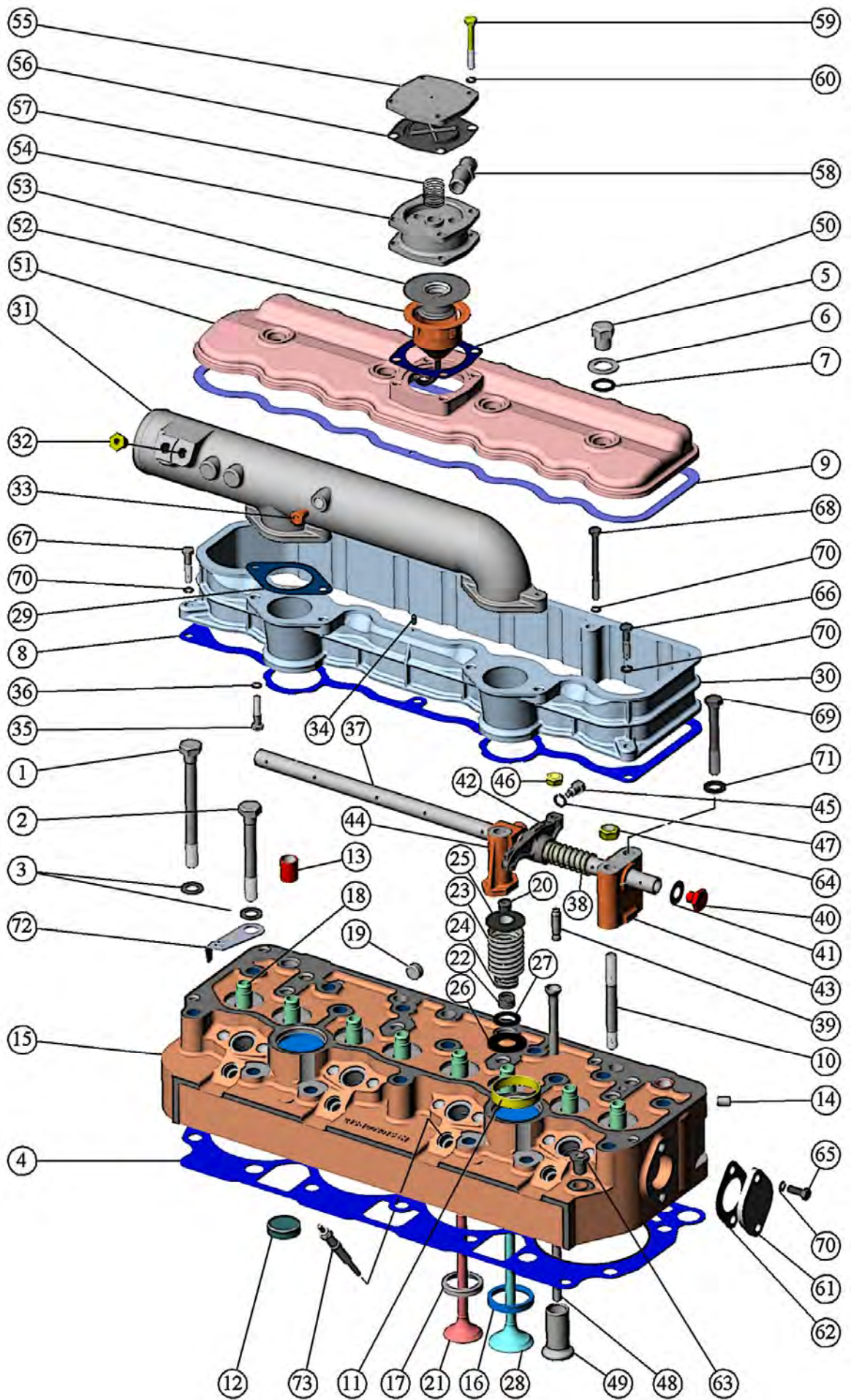


Рис. 2 Установка головки цилиндров и впускного тракта. Клапаны и толкатели клапанов.

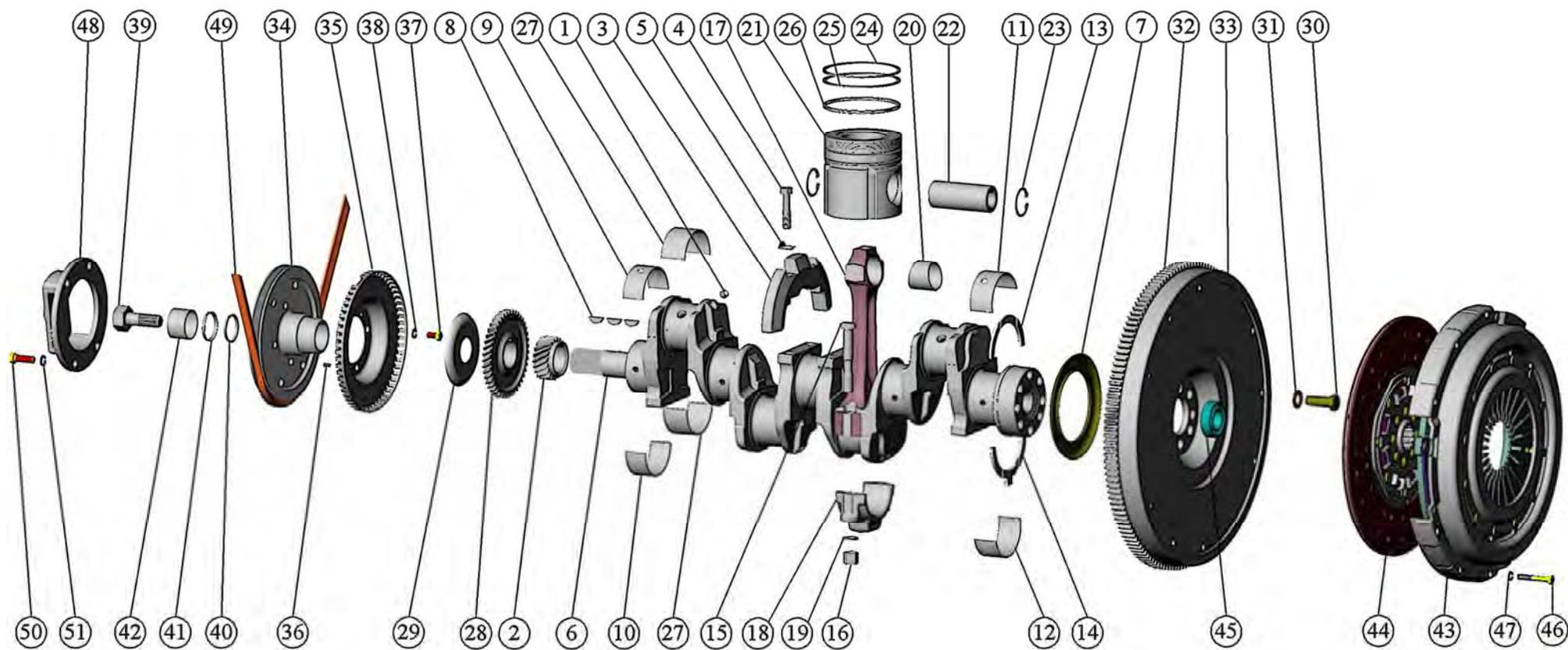


Рис. 3 Установка поршневой группы. Вал коленчатый и маховик. Установка муфты сцепления.

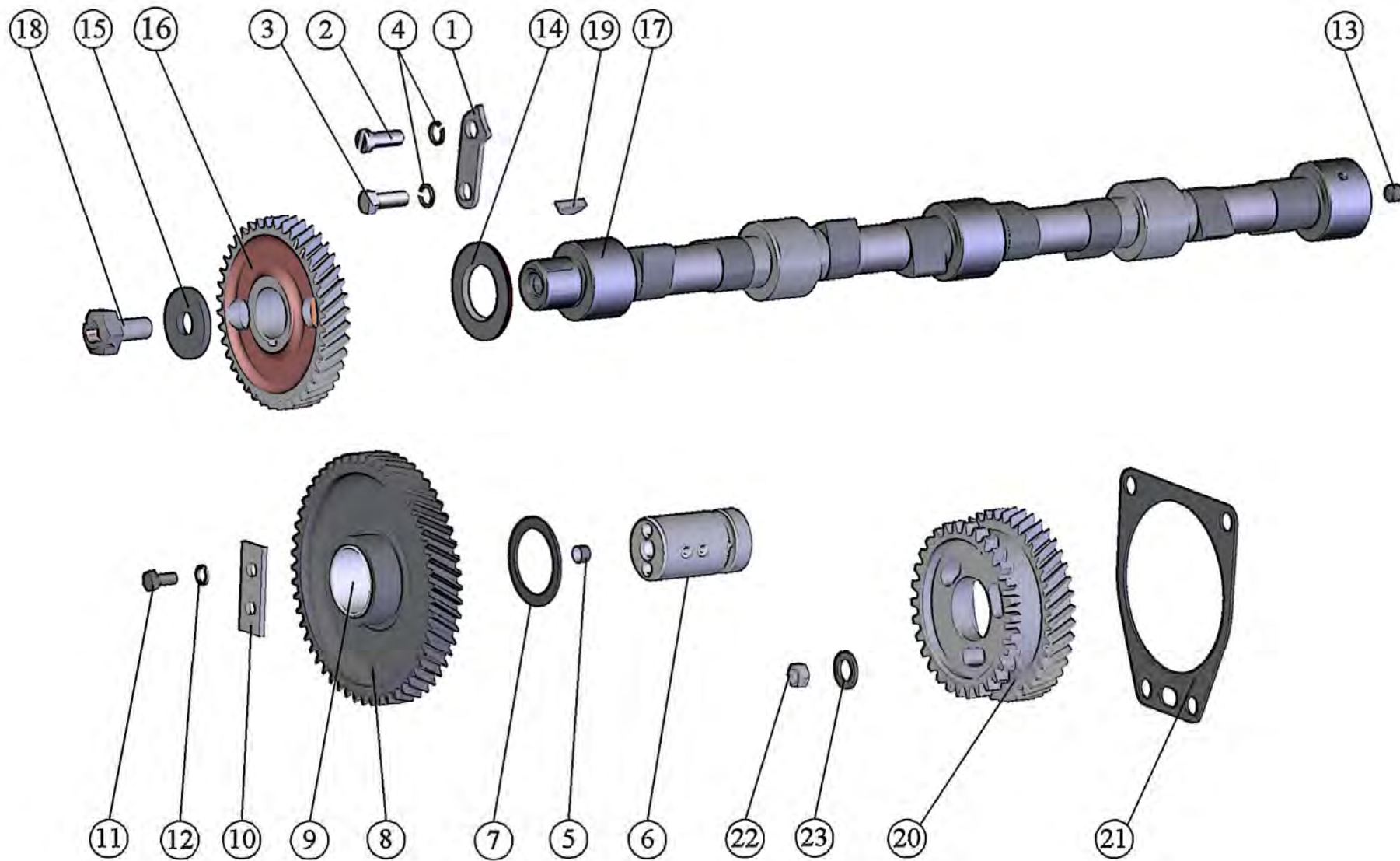


Рис. 4 Распределительный механизм.

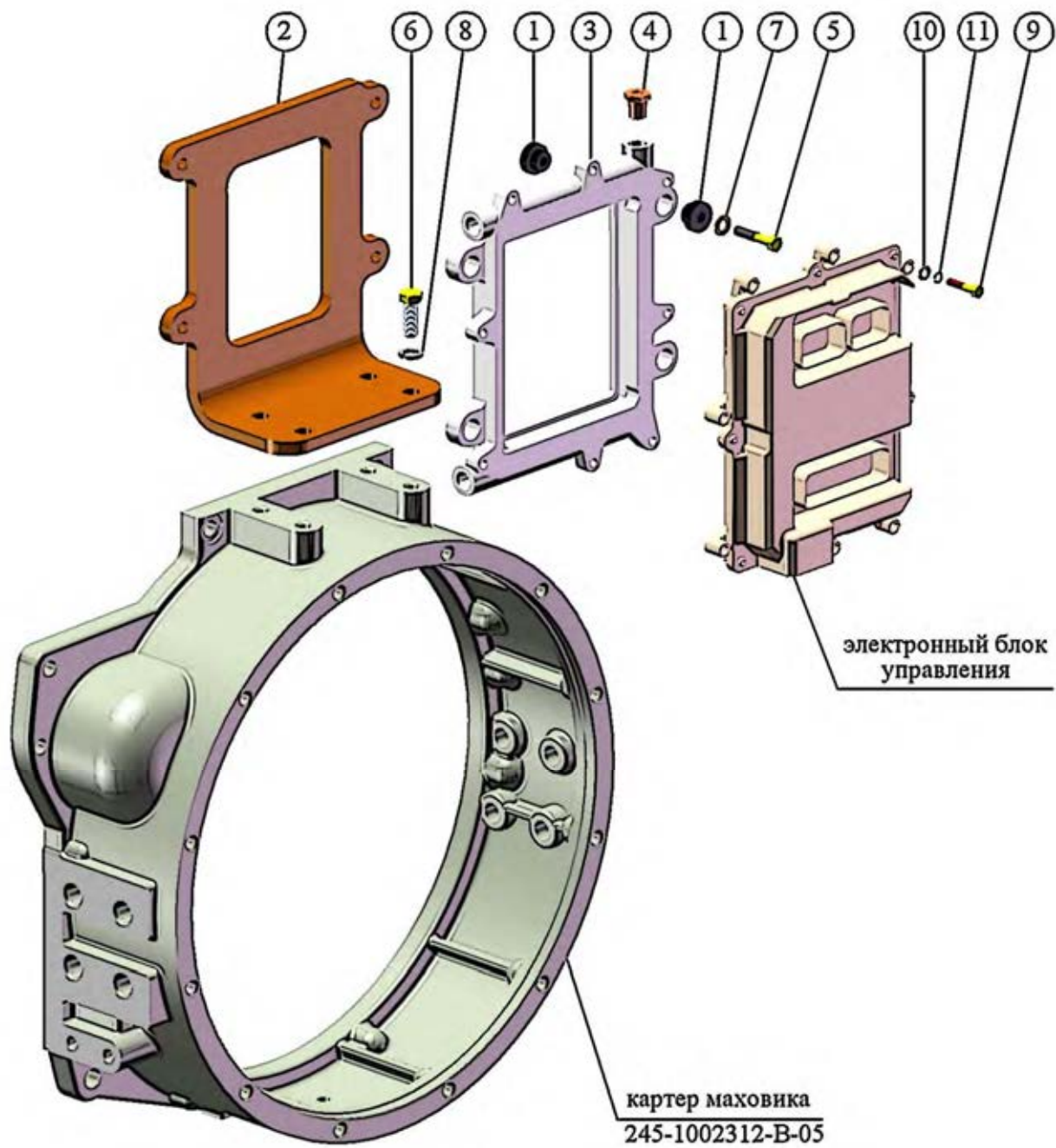


Рис. 5 Установка кронштейнов блока управления.

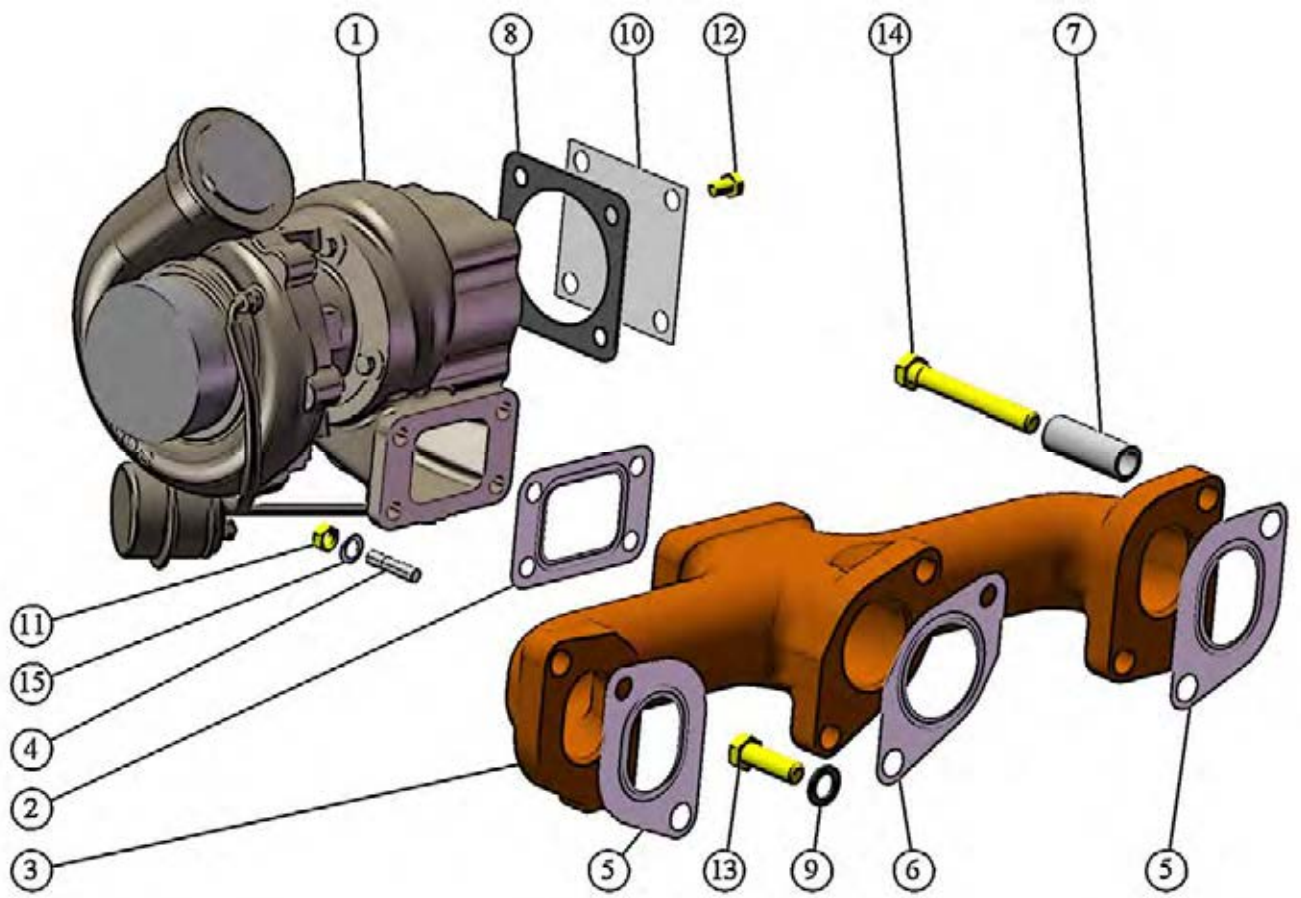


Рис. 6 Установка турбокомпрессора.

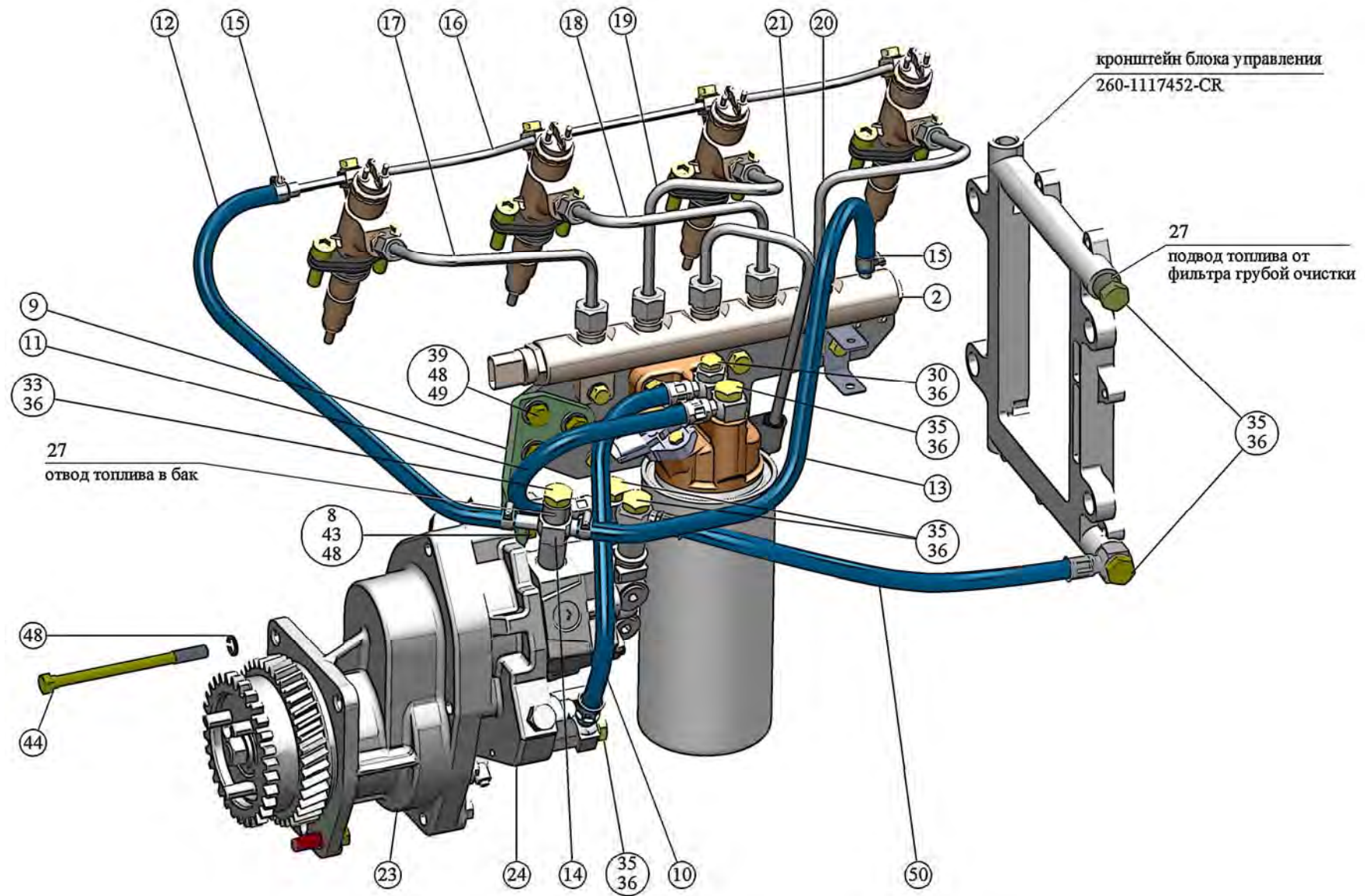


Рис. 7 Топливные трубопроводы и установка топливной аппаратуры.

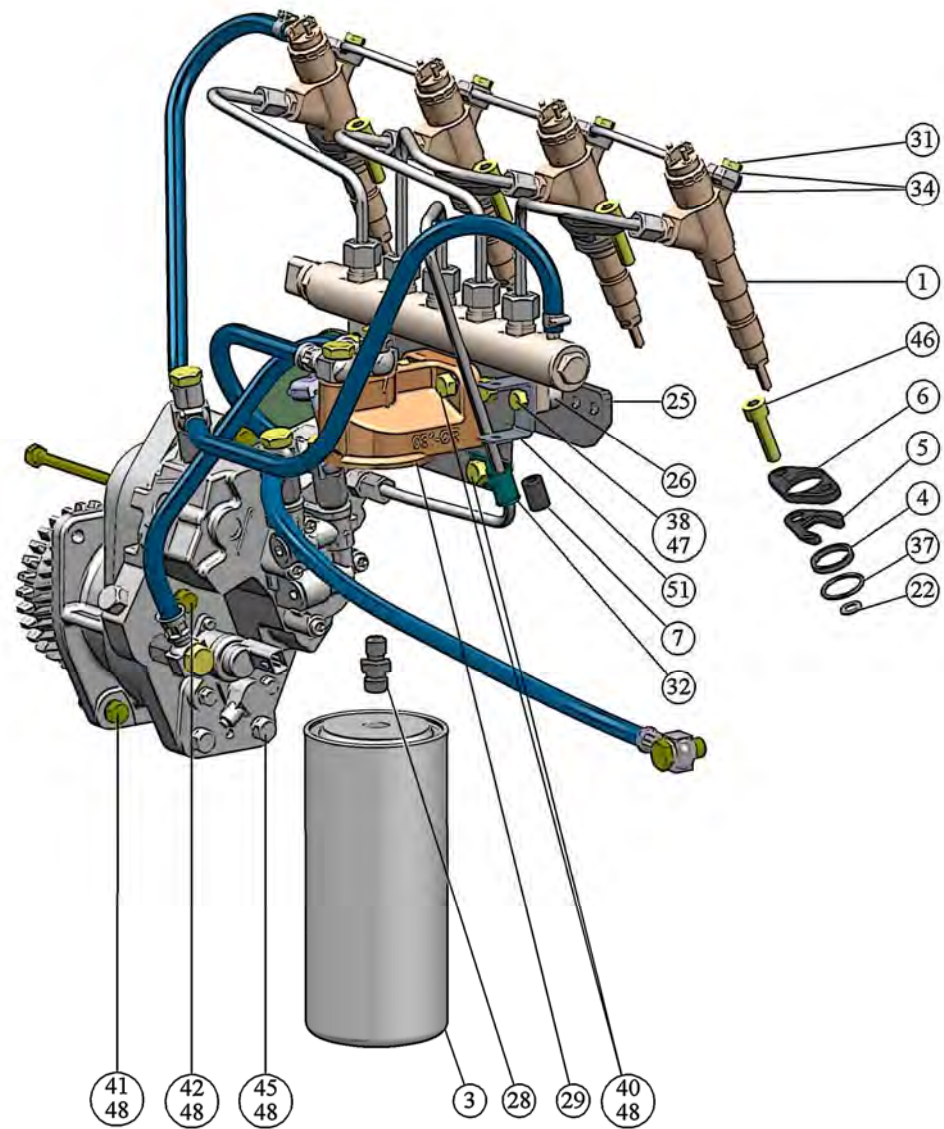


Рис. 7а Топливные трубопроводы и установка топливной аппаратуры.

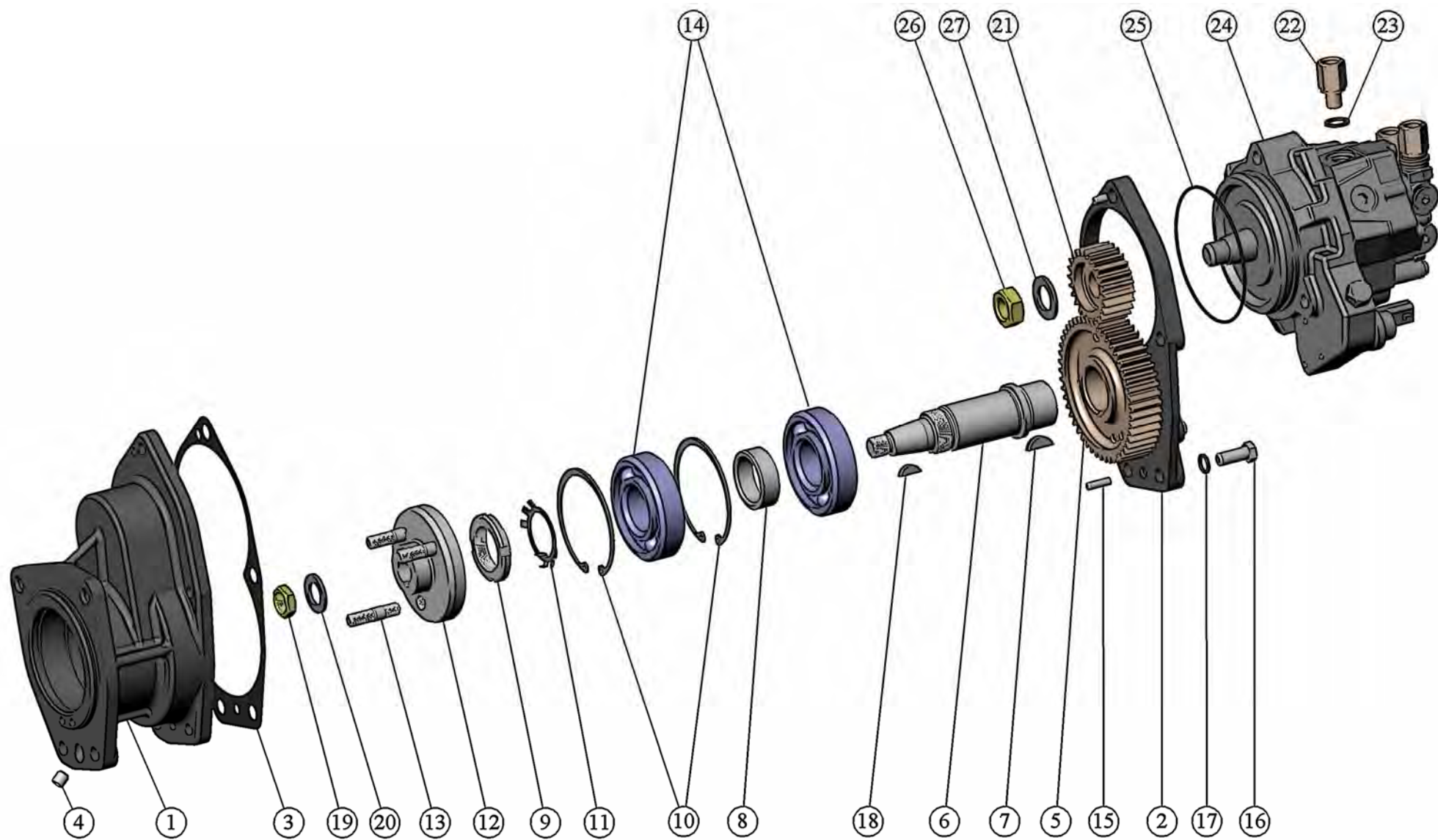


Рис. 8 Топливный насос. Редуктор.

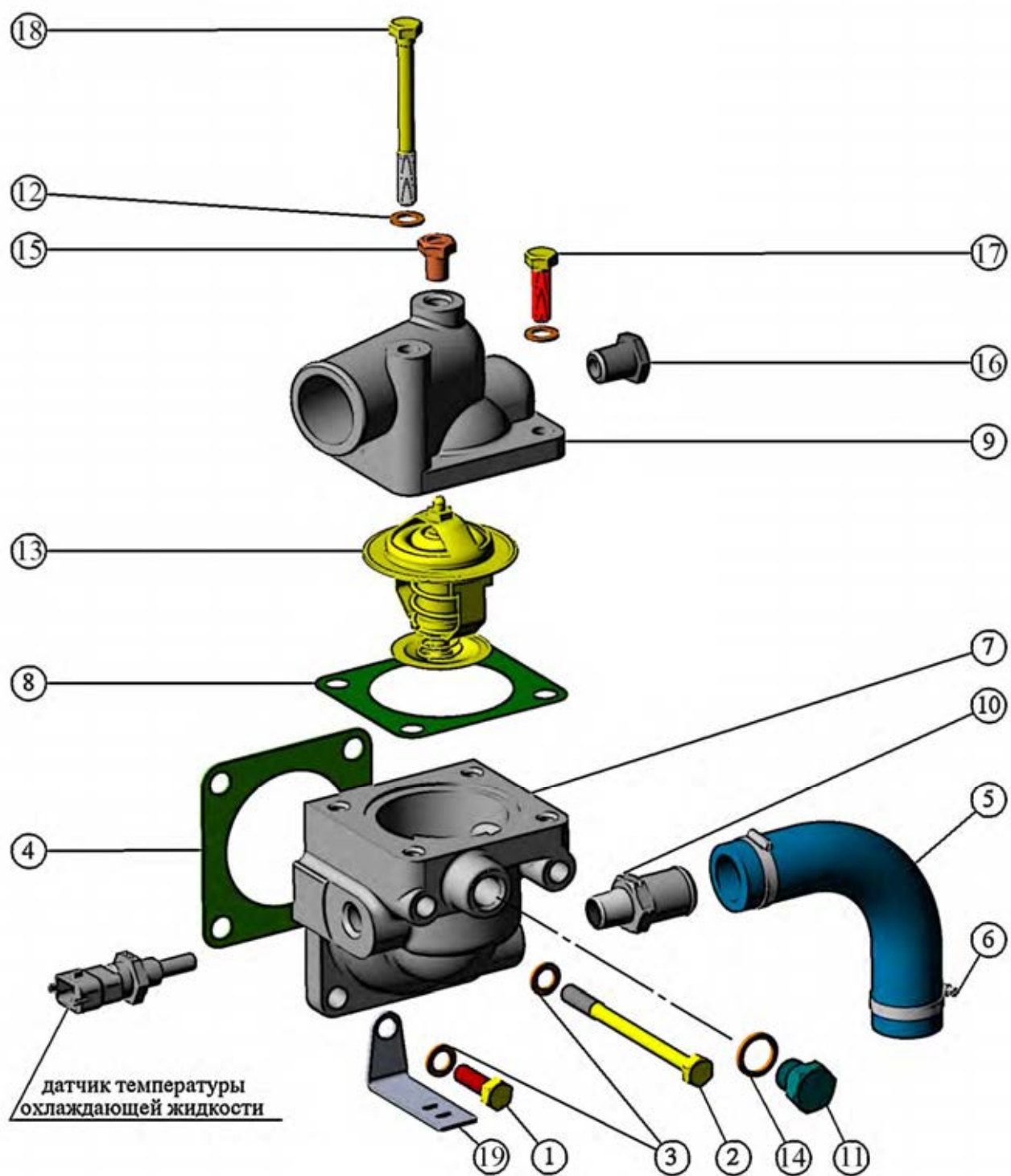


Рис. 9 Установка корпуса термостата.

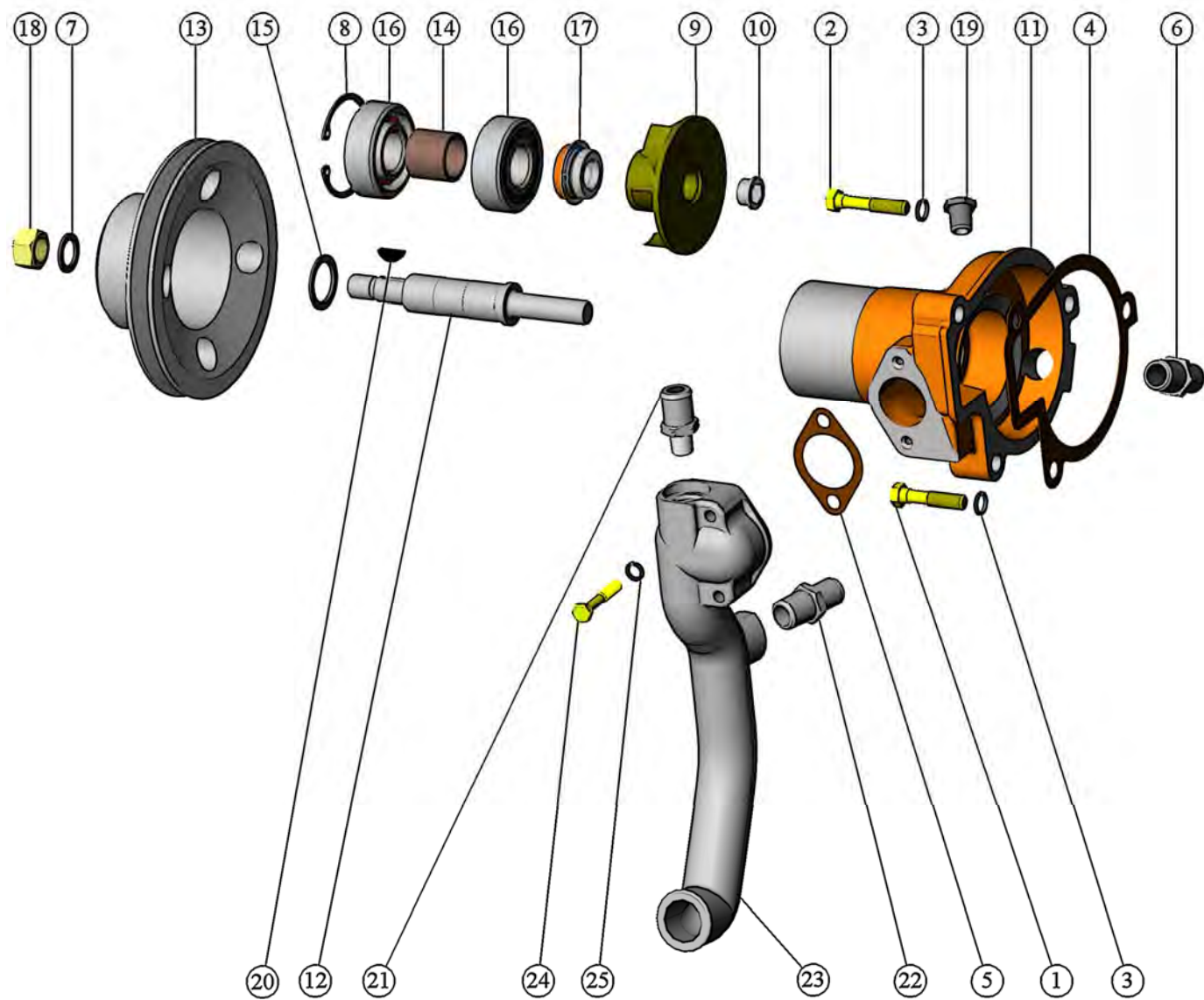


Рис. 10 Установка водяного насоса.

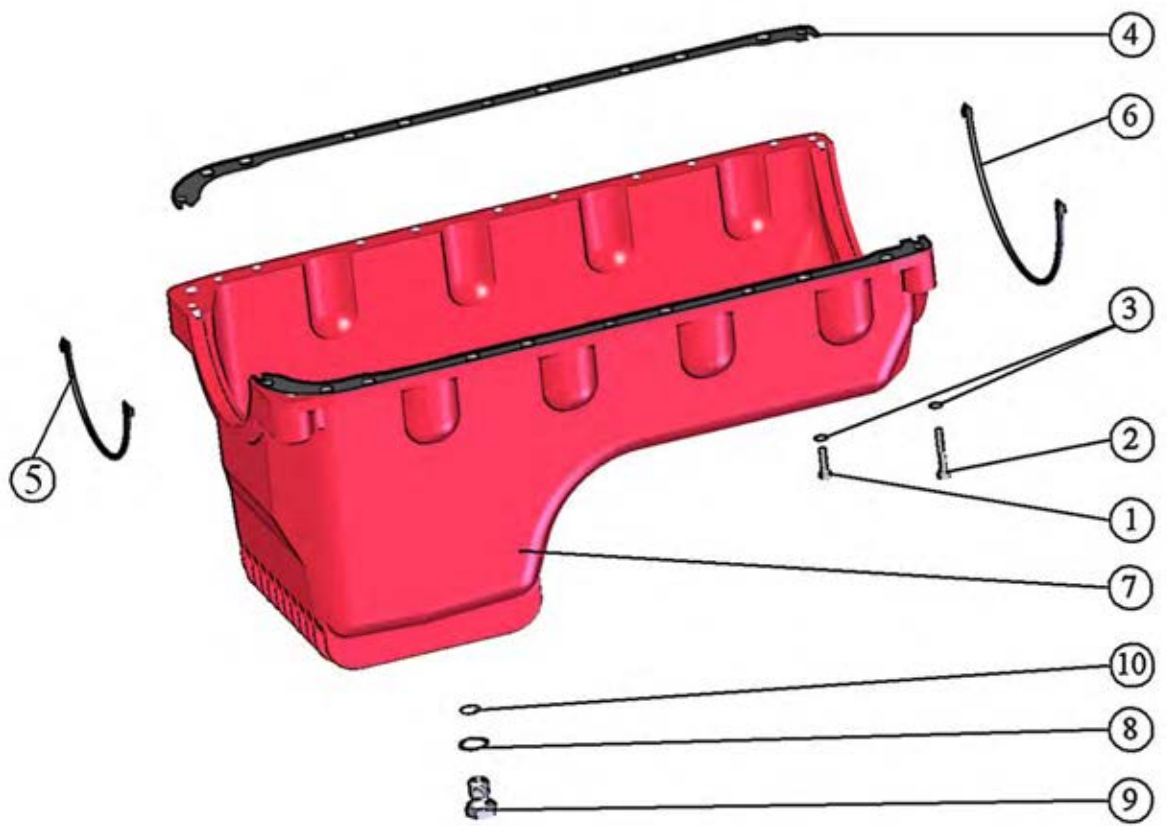


Рис.11 Установка масляного картера.

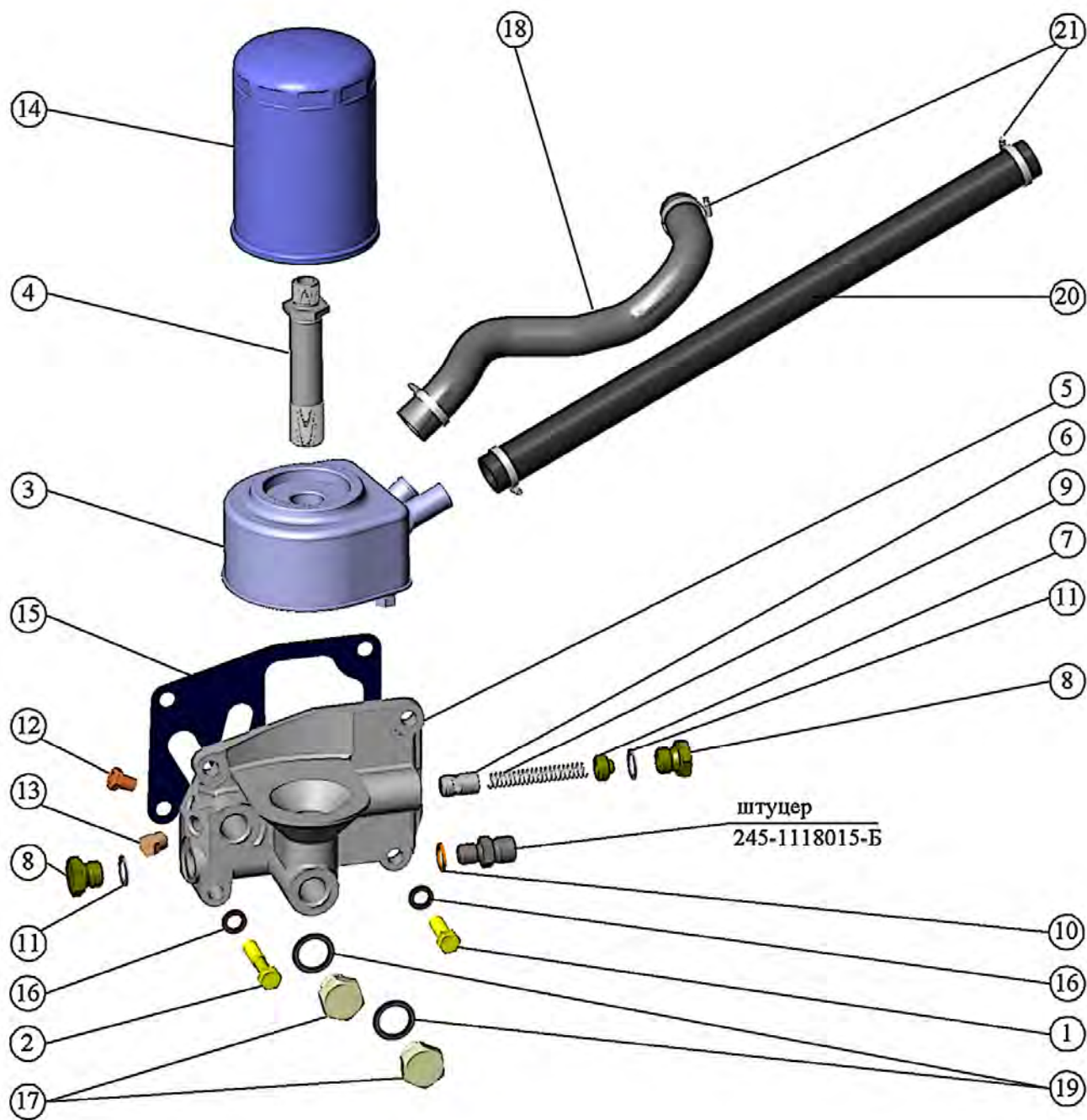


Рис. 12 Установка масляного фильтра с жидкостно-масляным теплообменником.
 Установка патрубков ЖМТ.

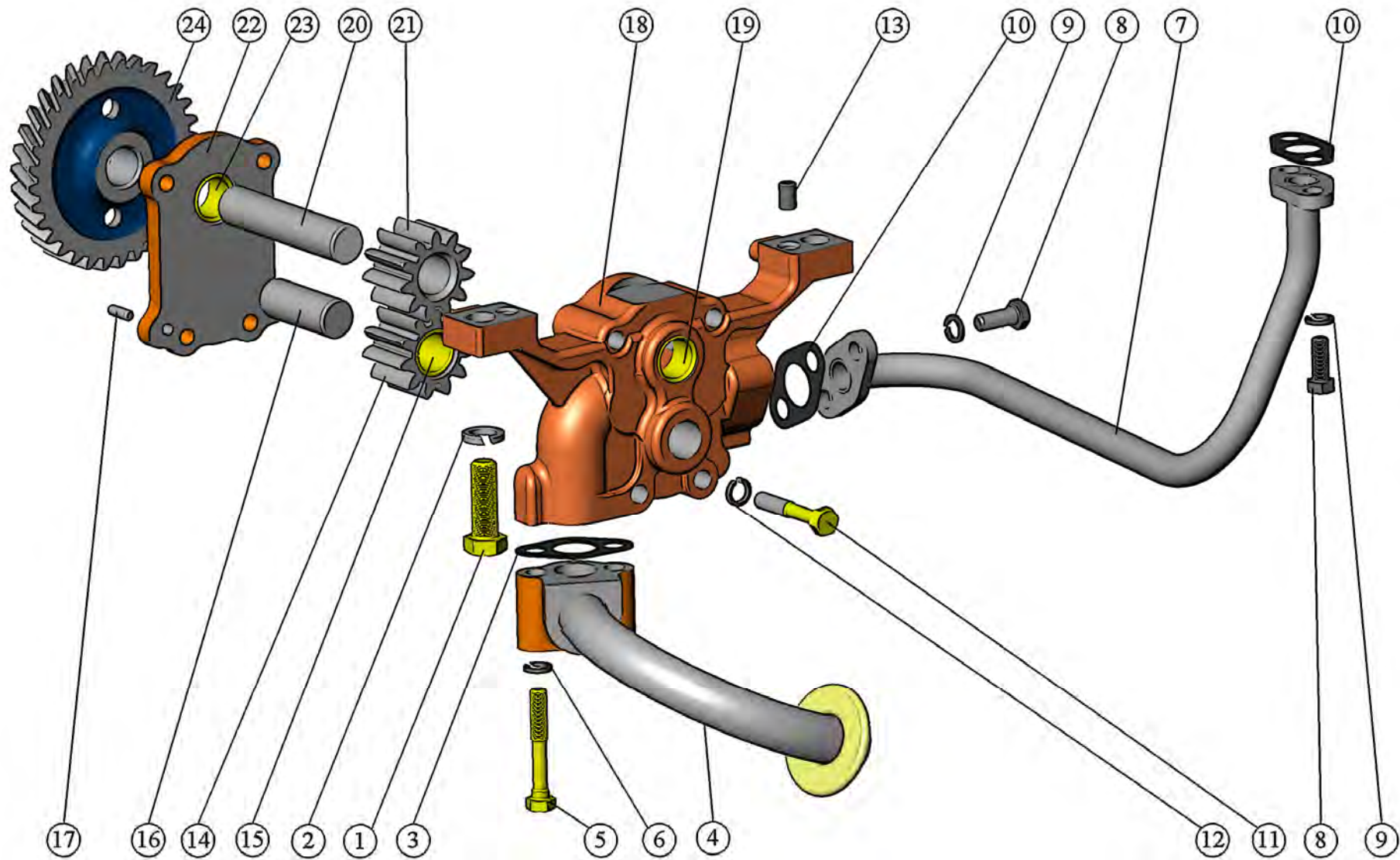


Рис. 13 Установка масляного насоса. Установка приёмника масляного насоса.

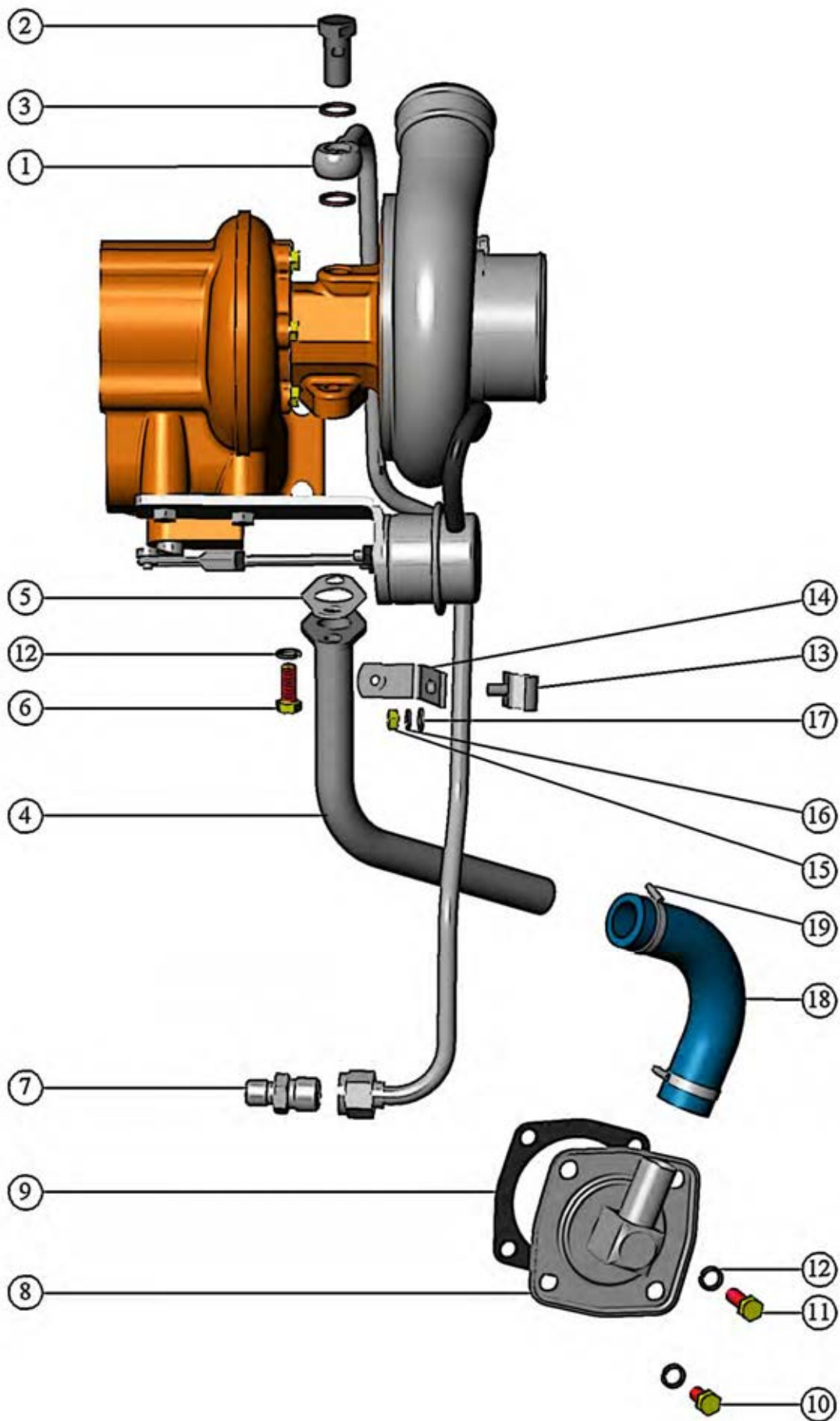


Рис. 14 Маслопроводы турбокомпрессора.

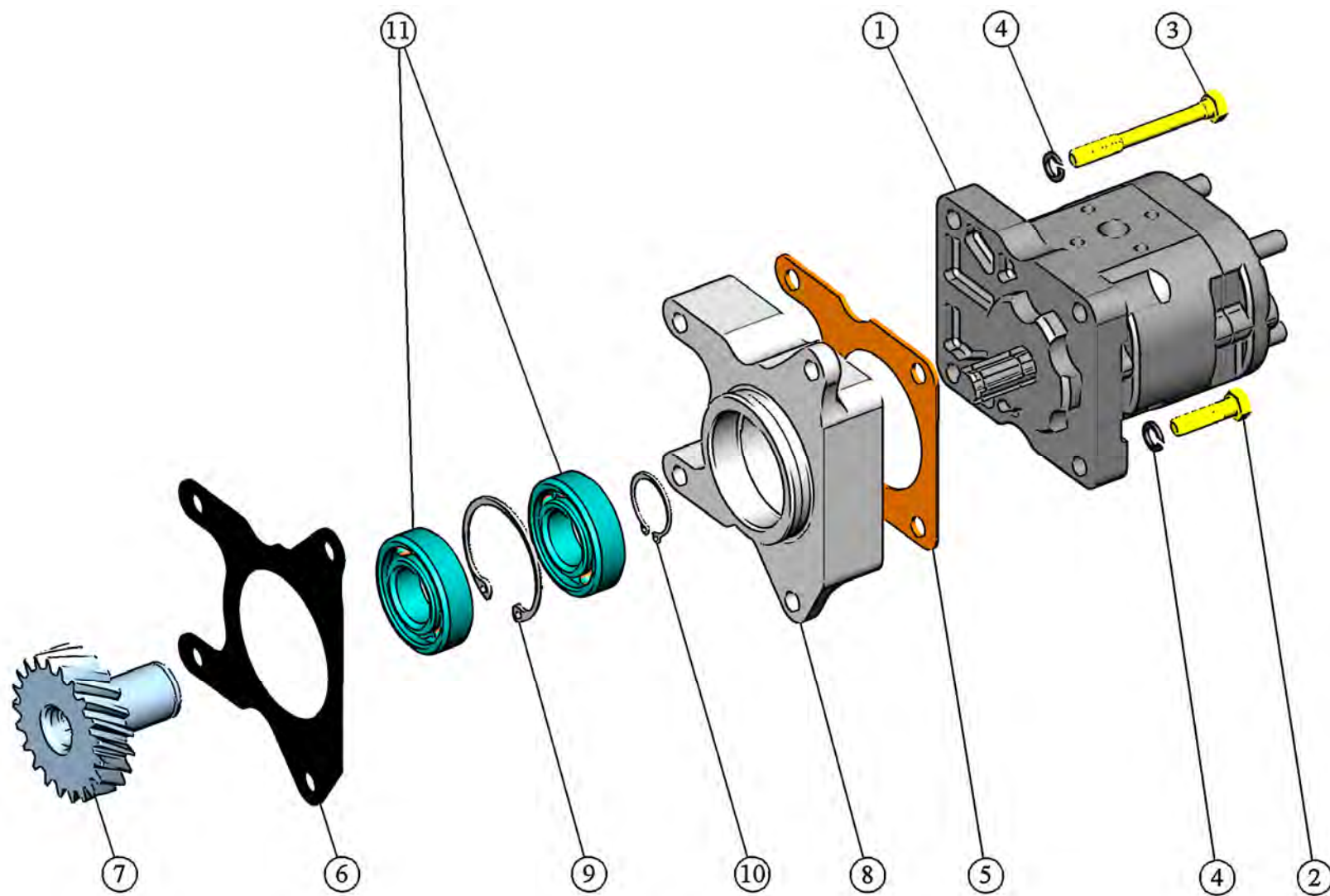


Рис. 15 Установка насоса шестеренного.

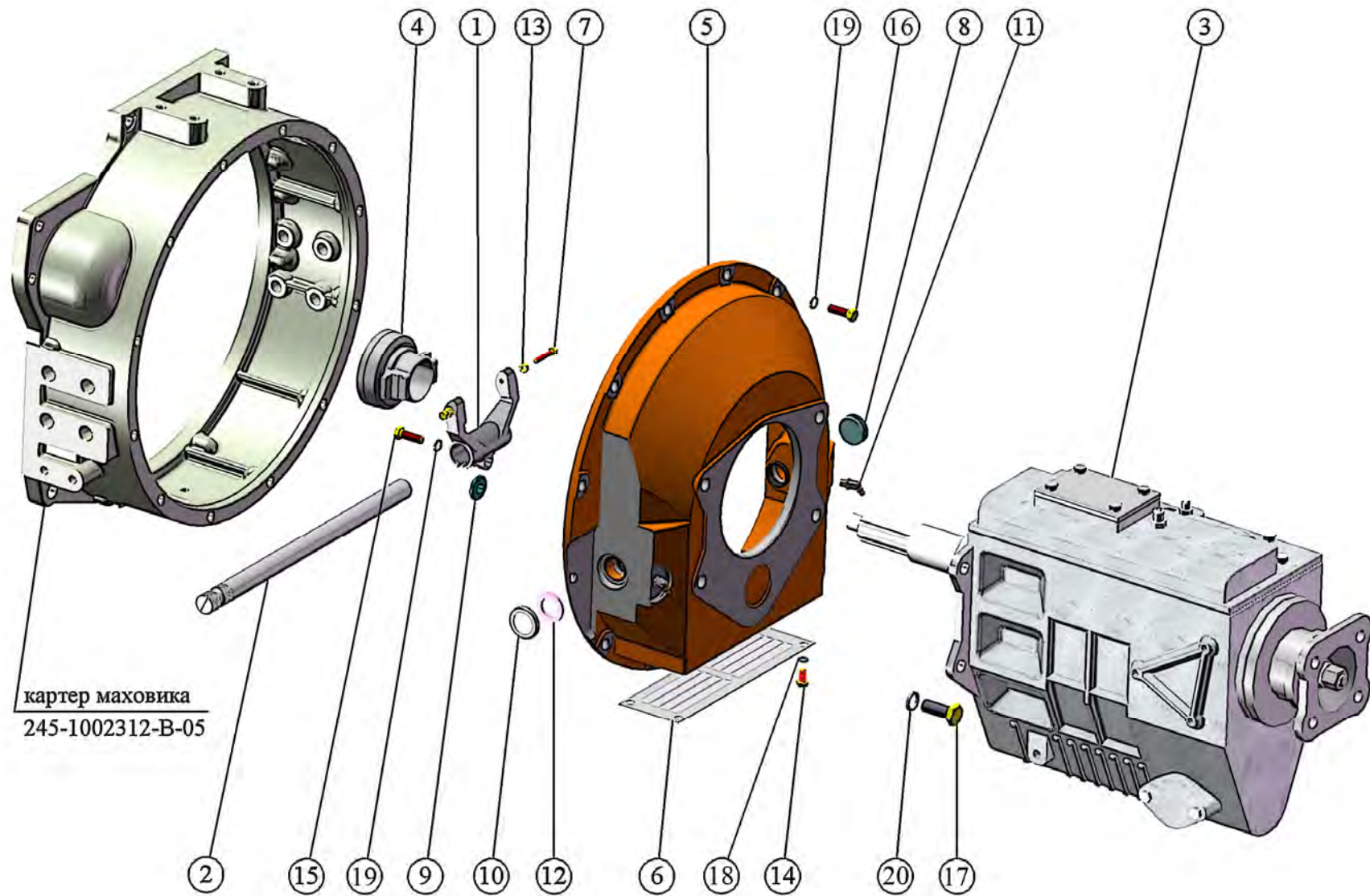


Рис. 16 Установка картера сцепления с коробкой перемены передач.

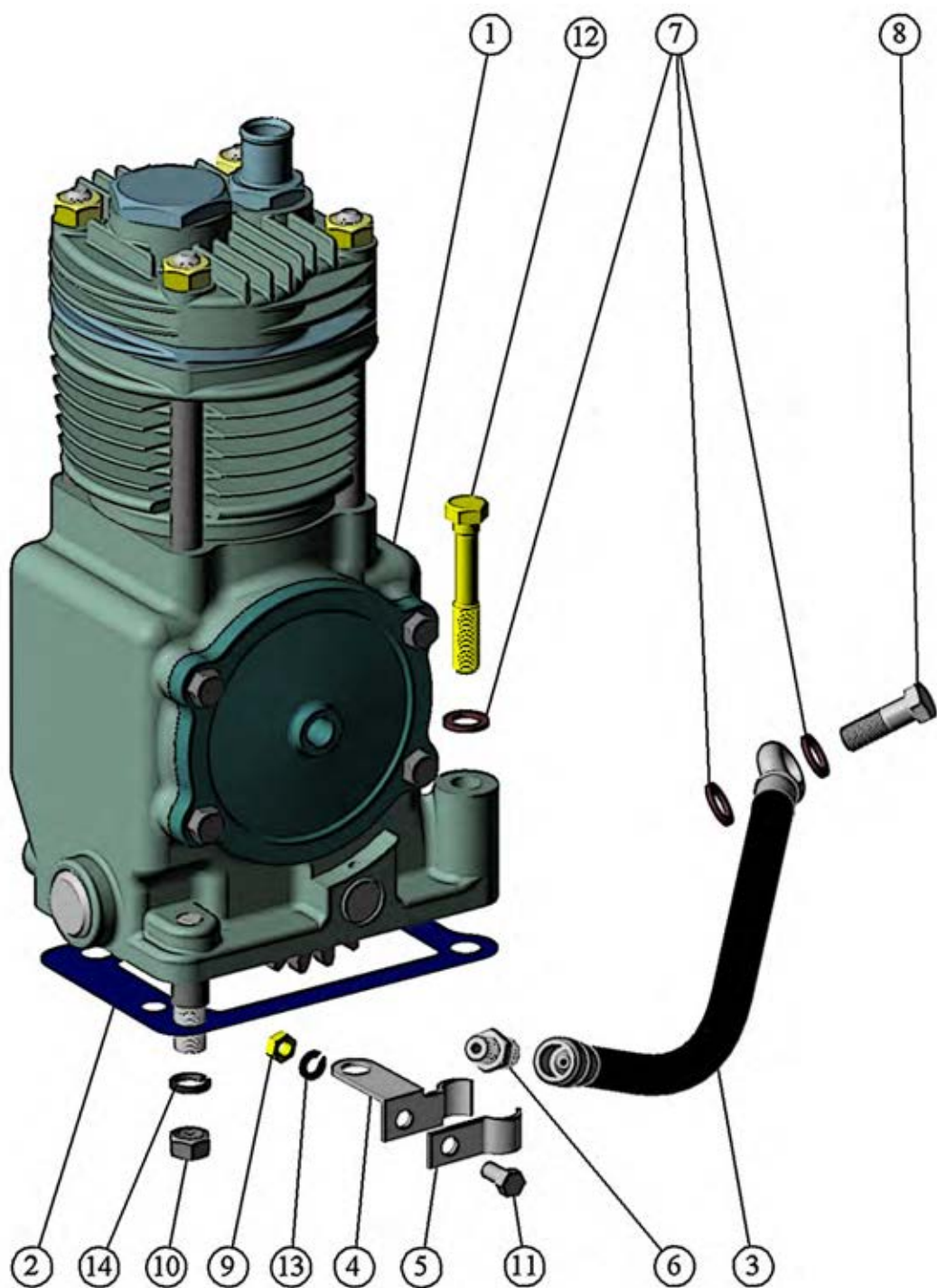


Рис. 17 Установка компрессора.

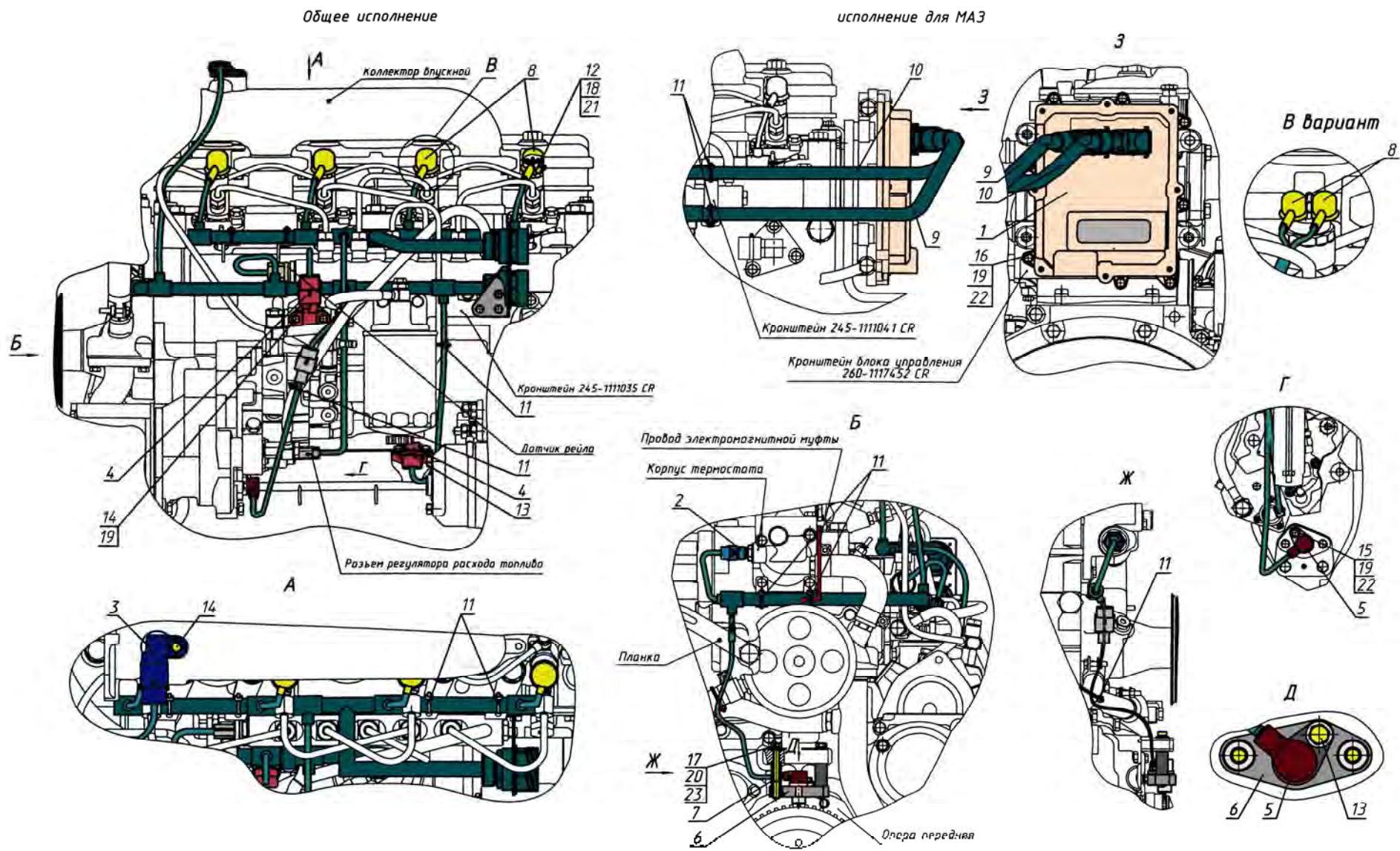


Рис. 18 Электронный блок управления. Установка электрооборудования.

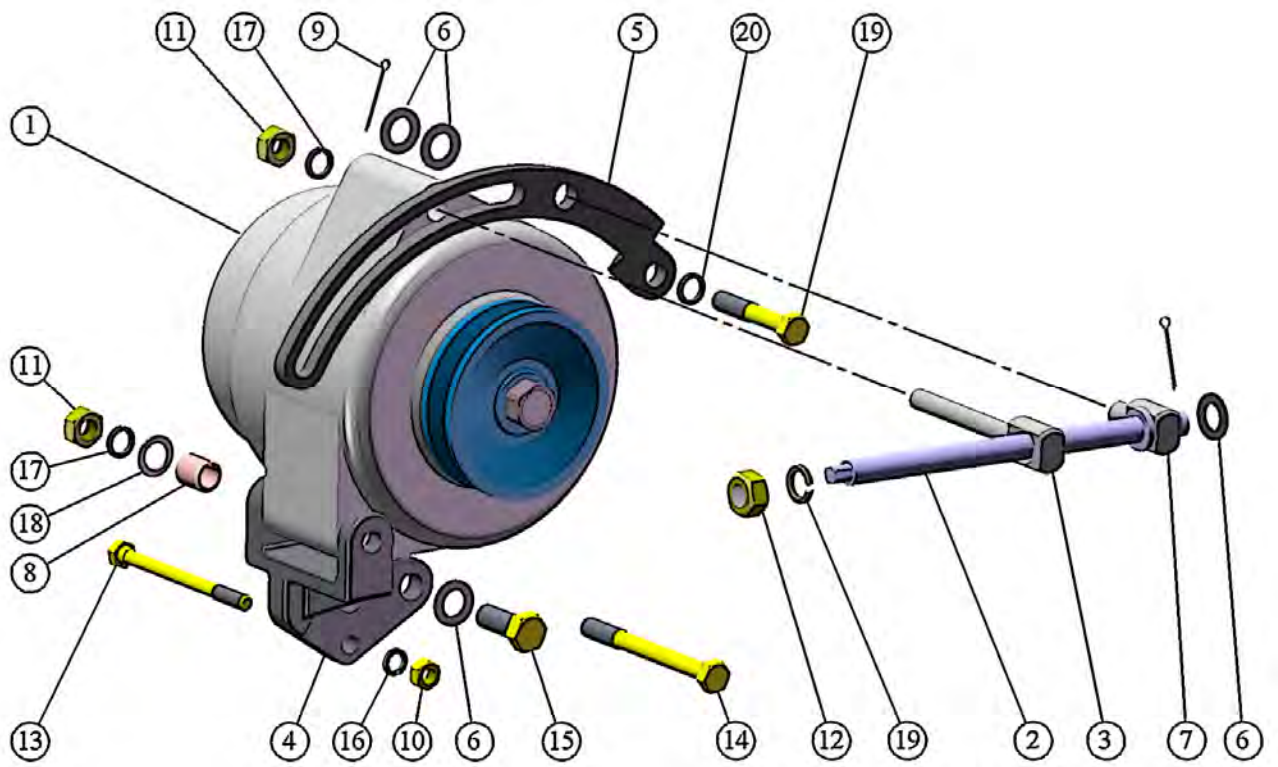


Рис. 19 Установка генератора.

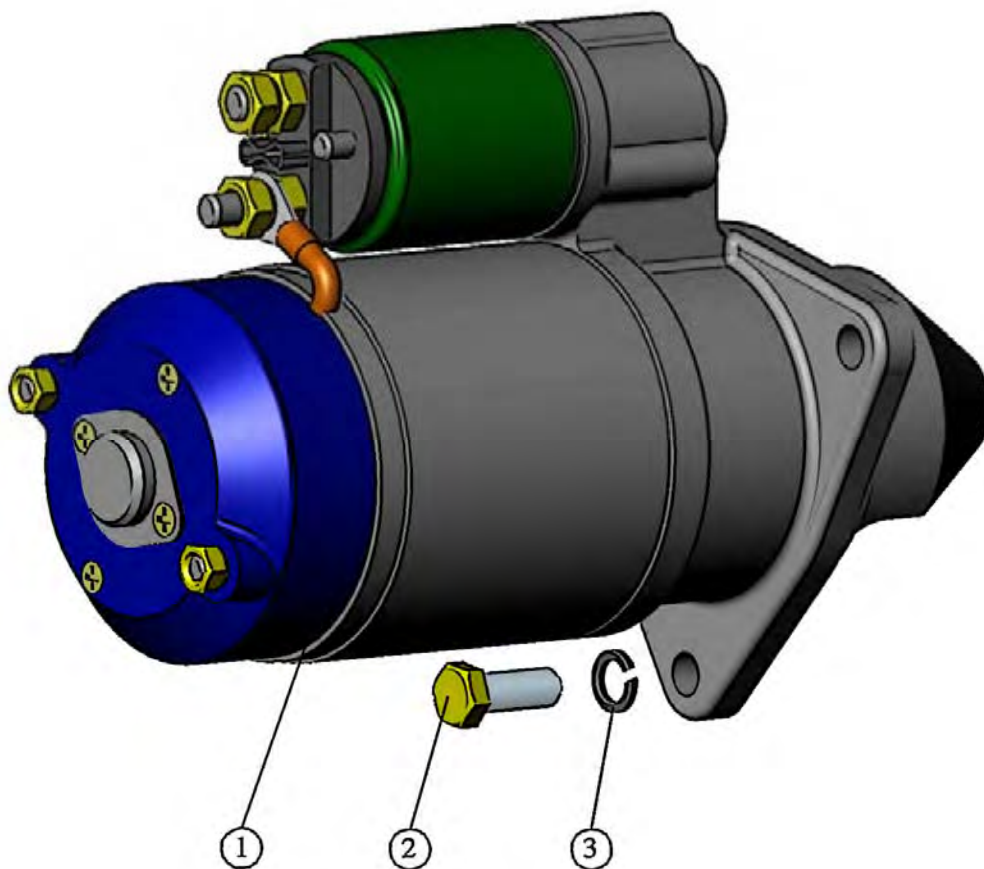


Рис. 20 Установка стартера.

По вопросам продаж и поддержки обращайтесь:

Алматы (7273)495-231
 Ангарск (3955)60-70-56
 Архангельск (8182)63-90-72
 Астрахань (8512)99-46-04
 Барнаул (3852)73-04-60
 Белгород (4722)40-23-64
 Благоевченко (4162)22-76-07
 Брянск (4832)59-03-52
 Владивосток (423)249-28-31
 Владикавказ (8672)28-90-48
 Владимир (4922)49-43-18
 Волгоград (844)278-03-48
 Вологда (8172)26-41-59
 Воронеж (473)204-51-73
 Екатеринбург (343)384-55-89

Иваново (4932)77-34-06
 Ижевск (3412)26-03-58
 Иркутск (395)279-98-46
 Казань (843)206-01-48
 Калининград (4012)72-03-81
 Калуга (4842)92-23-67
 Кемерово (3842)65-04-62
 Киров (8332)68-02-04
 Коломна (4966)23-41-49
 Кострома (4942)77-07-48
 Краснодар (861)203-40-90
 Красноярск (391)204-63-61
 Курск (4712)77-13-04
 Курган (3522)50-90-47
 Липецк (4742)52-20-81

Магнитогорск (3519)55-03-13
 Москва (495)268-04-70
 Мурманск (8152)59-64-93
 Набережные Челны (8552)20-53-41
 Нижний Новгород (831)429-08-12
 Новокузнецк (3843)20-46-81
 Ноябрьск (3496)41-32-12
 Новосибирск (383)227-86-73
 Омск (3812)21-46-40
 Орел (4862)44-53-42
 Оренбург (3532)37-68-04
 Пенза (8412)22-31-16
 Петрозаводск (8142)55-98-37
 Псков (8112)59-10-37
 Пермь (342)205-81-47

Ростов-на-Дону (863)308-18-15
 Рязань (4912)46-61-64
 Самара (846)206-03-16
 Санкт-Петербург (812)309-46-40
 Саратов (845)249-38-78
 Севастополь (8692)22-31-93
 Саранск (8342)22-96-24
 Симферополь (3652)67-13-56
 Смоленск (4812)29-41-54
 Сочи (862)225-72-31
 Ставрополь (8652)20-65-13
 Сургут (3462)77-98-35
 Сыктывкар (8212)25-95-17
 Тамбов (4752)50-40-97
 Тверь (4822)63-31-35

Тольятти (8482)63-91-07
 Томск (3822)98-41-53
 Тула (4872)33-79-87
 Тюмень (3452)66-21-18
 Ульяновск (8422)24-23-59
 Улан-Удэ (3012)59-97-51
 Уфа (347)229-48-12
 Хабаровск (4212)92-98-04
 Чебоксары (8352)28-53-07
 Челябинск (351)202-03-61
 Череповец (8202)49-02-64
 Чита (3022)38-34-83
 Якутск (4112)23-90-97
 Ярославль (4852)69-52-93

Россия +7(495)268-04-70

Казахстан +7(7172)727-132

Киргизия +996(312)96-26-47

Эл. почта: mzd@nt-rt.ru Сайт: www.mmz.nt-rt.ru