

# Дизельный двигатель Д-245.35Е4 (для МАЗ)

## Каталог сборочных единиц и деталей

По вопросам продаж и поддержки обращайтесь:

Алматы (7273)495-231  
Ангарск (3955)60-70-56  
Архангельск (8182)63-90-72  
Астрахань (8512)99-46-04  
Барнаул (3852)73-04-60  
Белгород (4722)40-23-64  
Благовещенск (4162)22-76-07  
Брянск (4832)59-03-52  
Владивосток (423)249-28-31  
Владикавказ (8672)28-90-48  
Владимир (4922)49-43-18  
Волгоград (844)278-03-48  
Вологда (8172)26-41-59  
Воронеж (473)204-51-73  
Екатеринбург (343)384-55-89

Иваново (4932)77-34-06  
Ижевск (3412)26-03-58  
Иркутск (395)279-98-46  
Казань (843)206-01-48  
Калининград (4012)72-03-81  
Калуга (4842)92-23-67  
Кемерово (3842)65-04-62  
Киров (8332)68-02-04  
Коломна (4966)23-41-49  
Кострома (4942)77-07-48  
Краснодар (861)203-40-90  
Красноярск (391)204-63-61  
Курск (4712)77-13-04  
Курган (3522)50-90-47  
Липецк (4742)52-20-81

Магнитогорск (3519)55-03-13  
Москва (495)268-04-70  
Мурманск (8152)59-64-93  
Набережные Челны (8552)20-53-41  
Нижний Новгород (831)429-08-12  
Новокузнецк (3843)20-46-81  
Ноябрьск (3496)41-32-12  
Новосибирск (383)227-86-73  
Омск (3812)21-46-40  
Орел (4862)44-53-42  
Оренбург (3532)37-68-04  
Пенза (8412)22-31-16  
Петрозаводск (8142)55-98-37  
Псков (8112)59-10-37  
Пермь (342)205-81-47

Ростов-на-Дону (863)308-18-15  
Рязань (4912)46-61-64  
Самара (846)206-03-16  
Санкт-Петербург (812)309-46-40  
Саратов (845)249-38-78  
Севастополь (8692)22-31-93  
Саранск (8342)22-96-24  
Симферополь (3652)67-13-56  
Смоленск (4812)29-41-54  
Сочи (862)225-72-31  
Ставрополь (8652)20-65-13  
Сургут (3462)77-98-35  
Сыктывкар (8212)25-95-17  
Тамбов (4752)50-40-97  
Тверь (4822)63-31-35

Тольятти (8482)63-91-07  
Томск (3822)98-41-53  
Тула (4872)33-79-87  
Тюмень (3452)66-21-18  
Ульяновск (8422)24-23-59  
Улан-Удэ (3012)59-97-51  
Уфа (347)229-48-12  
Хабаровск (4212)92-98-04  
Чебоксары (8352)28-53-07  
Челябинск (351)202-03-61  
Череповец (8202)49-02-64  
Чита (3022)38-34-83  
Якутск (4112)23-90-97  
Ярославль (4852)69-52-93

Россия +7(495)268-04-70

Казахстан +7(7172)727-132

Киргизия +996(312)96-26-47

Эл. почта: [mzd@nt-rt.ru](mailto:mzd@nt-rt.ru) Сайт: [www.mmz.nt-rt.ru](http://www.mmz.nt-rt.ru)

## ПОРЯДОК ПОЛЬЗОВАНИЯ КАТАЛОГОМ

Настоящий каталог содержит основную номенклатуру сборочных единиц и деталей дизельного двигателя Д-245.35Е4 с системой топливоподачи «Common Rail».

Сборочные единицы и детали расположены по группам и подгруппам в соответствии с номерами позиций на рисунках, что значительно облегчает поиск деталей в каталоге.

В графе «Наименование» применена система отступов. В первой строке указана самая крупная сборочная единица, а затем перечислены входящие в нее детали, например:

Наименование

1 2 3 4 5 6 7

Составная часть

Крепёжные детали

Сборочные единицы составной части

Крепёжные детали сборочной единицы

Более мелкое деление

Крепёжные детали

и т.д.

Цифры 1 2 3 4 5 6 7 указывают на принадлежность сборочных единиц и деталей к изделиям и служат для их отыскания. Крепёжные детали перечислены непосредственно под изделием (сборочной единицей), для крепления которого(ой) их используют, их перечисление предшествует перечислению деталей, входящих в это изделие. Крепёжные детали перечислены в том же столбце, что и изделия, с помощью которых оно крепится под заголовком «Крепёжные детали».

Для двигателей принята семизначная система нумерации сборочных единиц и деталей. Номер состоит из следующих элементов:

- первые цифры до дефиса обозначают марку двигателя, на котором впервые была применена данная деталь;
- первые две цифры после дефиса - номер группы;
- вторые две цифры - номер подгруппы;
- последние три цифры - порядковый номер детали;
- стоящие за ними буквы и цифры обозначают модификацию и исполнение сборочной единицы или детали.

Например: 240-1002015-А2-07 – блок цилиндров

10 - номер группы

02 - номер подгруппы

015 - номер детали

В комплектацию двигателя входят покупные сборочные единицы и детали. К ним относятся топливная аппаратура, электрооборудование и др. Эти сборочные единицы и детали обозначены так, как это принято на заводах-изготовителях.

В связи с постоянным совершенствованием двигателя в конструкции отдельных сборочных единиц и деталей могут быть внесены изменения не отраженные в настоящем каталоге.

## ТЕХНИЧЕСКАЯ ХАРАКТЕРИСТИКА ДВИГАТЕЛЯ

|   | Д-245.35Е4   |
|---|--|
| Тип дизеля                                      | 4-х тактный с турбонаддувом и охлаждением наддувочного воздуха   |
| Способ смесеобразования                         | Непосредственный впрыск топлива  |
| Число цилиндров                                 | 4  |
| Порядок работы                                  | 1 - 3 - 4 - 2  |
| Диаметр цилиндра, мм                            | 110  |
| Ход поршня, мм                                  | 125  |
| Рабочий объем, л                                | 4,75   |
| Степень сжатия (расчетная)                      | 17 ± 1   |
| Номинальная мощность, кВт                       | 130  |
| Номинальная частота вращения, мин <sup>-1</sup> | 2300   |
| Применяемость                                   | для установки на одиночные грузовые автомобили, самосвалы, шасси, автобусы с колёсной формулой 4х2 и 4х4 полной массой до 12 т |

## Состав двигателя Д-245.35Е4

| Составная часть двигателя |  | Обозначение                                       | Номер      |             |
|---------------------------|--|---|------------|-------------|
|                           |  |   | страницы   | рисунка     |
| 1                         | Установка передней опоры                       | 245Е4-1001000                                     | 6          | 1           |
| 2                         | Блок цилиндров                                 | 245.35Е4-1002000                                  | 6-7, 12    | 1, 4        |
| 3                         | Установка кронштейнов блока управления         | 245-1002335-01                                    | 12         | 5           |
| 4                         | Установка картера маховика                     | 245-1002370-01                                    | 7-8        | 1           |
| 5                         | Установка головки цилиндров и впускного тракта | 245Е4-1003010-02                                  | 8-9, 13-18 | 2, 7        |
| 6                         | Кривошипно-шатунный механизм                   | 245Е4-1004500 или 245Е4-1004500-01                | 10-11      | 3           |
| 7                         | Установка муфты сцепления                      | 240-1005110-3-01                                  | 11         | 3           |
| 8                         | Установка маховика                             | 240-1005110-75                                    | 11         | 3           |
| 9                         | Установка шкива коленчатого вала               | 245.30-1005130-02                                 | 11         | 3           |
| 10                        | Привод редуктора                               | 245-1006310-Г                                     | 8          | 1           |
| 11                        | Установка РОГ                                  | 245Е4-1008100                                     | 16         | 6           |
| 12                        | Установка турбокомпрессора                     | 245-1008040-Е                                     | 14         | 9           |
| 13                        | Установка масляного картера                    | 245-1009010-Б-04                                  | 18         | 15          |
| 14                        | Установка закрытой системы вентиляции картера  | 245Е4-1014500-Б                                   | 14         | 8           |
| 15                        | Установка фильтра с ЖМТ                        | 245-1017000-В-02                                  | 18-19      | 16          |
| 16                        | Установка насоса ГУР                           | 245.30Е3-1022040                                  | 20         | 19          |
| 17                        | Установка топливной аппаратуры                 | 245-1111000-СR-А-01                               | 14-15, 16  | 10, 10а, 11 |
| 18                        | Маслопроводы турбокомпрессора                  | 245-1118000-Л-01                                  | 20         | 18          |
| 19                        | Установка корпуса термостата                   | 245Е4-1306030                                     | 16-17      | 12          |
| 20                        | Установка водяного насоса                      | 245Е4-1307000                                     | 17-18      | 13          |
| 21                        | Установка патрубков ЖМТ                        | 245-1307001-Б-01                                  | 19         | 13          |
| 22                        | Установка вентилятора                          | 245.35Е4-1308000                                  | 18         | 14          |
| 23                        | Установка механизма натяжения ремня            | 245Е4-131000-Б                                    | 8          | 1           |
| 24                        | Установка масляного насоса                     | 245-1400010-03                                    | 19-20      | 17          |
| 25                        | Установка привода и картера муфты сцепления    | 245-1700015-Г (-4030)<br>245-1700015-Г-01 (-4031) | 20-21      | 20          |
| 26                        | Установка компрессора                          | 245-3509070-К                                     | 21-22      | 22          |
| 27                        | Установка электрооборудования системы СR       | 245-3700044-01                                    | 22         | 22          |
| 28                        | Установка генератора                           | 245Е4-3701050                                     | 22-23      | 23          |
| 29                        | Установка свечи накаливания                    | 245-3707030-01 или 245-3707030-04                 | 10         | 2           |
| 30                        | Установка стартера                             | 245-3708030-32                                    | 23         | 24          |

### Прикладывается к двигателю

|   | Наименование                        | Обозначение детали | Количество |
|---|-------------------------------------|--------------------|------------|
| 1 | Блок управления свечами накаливания | 252.3763           | 1          |

| № Позиции<br>на рисунке.  | Номер сборочной<br>единицы, деталей | Наименование                     |   |   |   |   |   |   |   |   | Кол-во в<br>группе |
|---|-------------------------------------|----------------------------------|---|---|---|---|---|---|---|---|--------------------|
|   |                                     | 1                                | 2 | 3 | 4 | 5 | 6 | 7 | 8 | 9 |                    |
| <b>Группа 10. Механизмы двигателя</b>   |                                     |                                  |   |   |   |   |   |   |   |   |                    |
| <b>Подгруппы 1001, 1002. Блок цилиндров. Установка передней опоры, картера маховика</b> |                                     |                                  |   |   |   |   |   |   |   |   |                    |
| <b>Установка механизма натяжения ремня (Рис. 1)</b>                                     |                                     |                                  |   |   |   |   |   |   |   |   |                    |
|   | 245E4-1001000                       | УСТАНОВКА ПЕРЕДНЕЙ ОПОРЫ         |   |   |   |   |   |   |   |   | 1                  |
| 1   | 245E4-1001015                       | ОПОРА ДВИГАТЕЛЯ ПЕРЕДНЯЯ         |   |   |   |   |   |   |   |   | 1                  |
| 2   | M10-6gX25.88.35.016                 | БОЛТ                             |   |   |   |   |   |   |   |   | 5                  |
| 3   | 10 65Г 06                           | ШАЙБА                            |   |   |   |   |   |   |   |   | 5                  |
|   | 245.35E4-1002000                    | БЛОК ЦИЛИНДРОВ                   |   |   |   |   |   |   |   |   | 1                  |
|   | 50-1002040-Г                        | ОПОРА МАСЛЯНОГО КАРТЕРА          |   |   |   |   |   |   |   |   | 1                  |
| 4   | 50-1002042-Г                        | ОПОРА МАСЛЯНОГО КАРТЕРА          |   |   |   |   |   |   |   |   | 1                  |
| 5   | 240-1002044                         | ШТИФТ                            |   |   |   |   |   |   |   |   | 2                  |
| 6   | 50-1002313-В-03                     | ЛИСТ ЗАДНИЙ                      |   |   |   |   |   |   |   |   | 1                  |
| 7   | 50-1002316-А2                       | ПРОКЛАДКА КОРПУСА САЛЬНИКА       |   |   |   |   |   |   |   |   | 1                  |
| 8   | 50-1002340                          | ФИКСАТОР                         |   |   |   |   |   |   |   |   | 1                  |
| 9   | 240-1002030                         | ЩИТ РАСПРЕДЕЛЕНИЯ                |   |   |   |   |   |   |   |   | 1                  |
| 10  | 240-1002033                         | ПРОКЛАДКА ЩИТА РАСПРЕДЕЛЕНИЯ     |   |   |   |   |   |   |   |   | 1                  |
| 11  | 240-1002046                         | ШТИФТ                            |   |   |   |   |   |   |   |   | 2                  |
| 12  | 240-1002049                         | ПРОКЛАДКА                        |   |   |   |   |   |   |   |   | 2                  |
|   | 240-1002060-А1-04                   | КРЫШКА РАСПРЕДЕЛЕНИЯ             |   |   |   |   |   |   |   |   | 1                  |
| 13  | 50-1002034                          | ШТИФТ УСТАНОВОЧНЫЙ               |   |   |   |   |   |   |   |   | 2                  |
| 14  | 240-1002044                         | ШТИФТ                            |   |   |   |   |   |   |   |   | 2                  |
| 15  | 240-1002055                         | МАНЖЕТА 2.1-50Х70-4              |   |   |   |   |   |   |   |   | 1                  |
| 16  | 240-1002065-А3-03                   | КРЫШКА РАСПРЕДЕЛЕНИЯ             |   |   |   |   |   |   |   |   | 1                  |
| 17  | 240-1002064-А                       | ПРОКЛАДКА КРЫШКИ РАСПРЕДЕЛЕНИЯ   |   |   |   |   |   |   |   |   | 1                  |
| 18  | 240-1002082-А1                      | ПРОКЛАДКА ГОРЛОВИНЫ              |   |   |   |   |   |   |   |   | 1                  |
| 19  | 240-1002086                         | ФЛАНЕЦ                           |   |   |   |   |   |   |   |   | 1                  |
| 20  | 245-1002314                         | ПРОКЛАДКА ЛИСТА ЗАДНЕГО          |   |   |   |   |   |   |   |   | 1                  |
| 21  | 240-1002328                         | ЗАГЛУШКА                         |   |   |   |   |   |   |   |   | 1                  |
|   | 245.35E4-1002010                    | БЛОК ЦИЛИНДРОВ                   |   |   |   |   |   |   |   |   | 1                  |
| 22  | 50-1005019                          | ШТИФТ                            |   |   |   |   |   |   |   |   | 3                  |
| 23  | 50-1002034                          | ШТИФТ УСТАНОВОЧНЫЙ               |   |   |   |   |   |   |   |   | 2                  |
| 24  | 50-1002326-В                        | ЗАГЛУШКА                         |   |   |   |   |   |   |   |   | 2                  |
|   | 245.35E4-1002009                    | БЛОК ЦИЛИНДРОВ                   |   |   |   |   |   |   |   |   | 1                  |
| 25  | 50-1002327-А                        | ПРОБКА                           |   |   |   |   |   |   |   |   | 1                  |
| 26  | 50-1005144                          | КРЫШКА КОРЕННОГО ПОДШИПНИКА      |   |   |   |   |   |   |   |   | 3                  |
| 27  | 50-1005142                          | КРЫШКА 1-ГО КОРЕННОГО ПОДШИПНИКА |   |   |   |   |   |   |   |   | 1                  |
| 28  | 50-1005143                          | КРЫШКА 5-ГО КОРЕННОГО ПОДШИПНИКА |   |   |   |   |   |   |   |   | 1                  |
| 29  | 50-1005159-А                        | БОЛТ КРЫШКИ КОРЕННОГО ПОДШИПНИКА |   |   |   |   |   |   |   |   | 10                 |
| 30  | 260-1002161                         | ШАЙБА                            |   |   |   |   |   |   |   |   | 10                 |
| 31  | 240-1002015-В1                      | БЛОК ЦИЛИНДРОВ                   |   |   |   |   |   |   |   |   | 1                  |
| 32  | 240-1002067-А/-А1                   | ВТУЛКА                           |   |   |   |   |   |   |   |   | 3                  |
| 33  | 240-1002068-А/-А1                   | ВТУЛКА ЗАДНЯЯ                    |   |   |   |   |   |   |   |   | 1                  |
| 34  | 240-1002069-А                       | ВТУЛКА ПЕРЕДНЯЯ                  |   |   |   |   |   |   |   |   | 1                  |
| 34a   | 245-1002048                         | ШТИФТ                            |   |   |   |   |   |   |   |   | 1                  |
| 35  | 245-1002022-А1/-А2                  | КОЛЬЦО ГИЛЬЗЫ                    |   |   |   |   |   |   |   |   | 8                  |
| 36  | 245-1002051-В1                      | ТРУБКА                           |   |   |   |   |   |   |   |   | 4                  |
|   | 245-1002310-А                       | УПЛОТНЕНИЕ                       |   |   |   |   |   |   |   |   | 1                  |
| 37  | 245-1002311-А                       | КОРПУС САЛЬНИКА                  |   |   |   |   |   |   |   |   | 1                  |
| 38  | 260-1002305                         | МАНЖЕТА 110Х135-12               |   |   |   |   |   |   |   |   | 1                  |
| 39  | 245-1002323-Б                       | ШТУЦЕР                           |   |   |   |   |   |   |   |   | 1                  |
| 40  | 245-1002361-Д                       | СЕРЬГА                           |   |   |   |   |   |   |   |   | 2                  |
|   | 245-1002680                         | УСТАНОВКА ФЛАНЦА ПОДВОДЯЩЕГО     |   |   |   |   |   |   |   |   | 1                  |
| 42  | 245-1002690                         | ФЛАНЕЦ ПОДВОДЯЩИЙ                |   |   |   |   |   |   |   |   | 1                  |
| 43  | 245-1002506                         | ПРОКЛАДКА                        |   |   |   |   |   |   |   |   | 1                  |
| 44  | M8-6gX20.88.35.016                  | БОЛТ                             |   |   |   |   |   |   |   |   | 3                  |
| 45  | 8Г 65Г 06                           | ШАЙБА                            |   |   |   |   |   |   |   |   | 3                  |

| № Позиции<br>на рисунке. | Номер сборочной<br>единицы, деталей | Наименование  |   |   |   |   |   |   |   |   | Кол-во в<br>группе |
|--------------------------|-------------------------------------|---|---|---|---|---|---|---|---|---|--------------------|
|                          |                                     | 1   | 2 | 3 | 4 | 5 | 6 | 7 | 8 | 9 |                    |
|                          | 245-1002520                         | УСТАНОВКА МАСЛОЗАЛИВНОЙ ГОРЛОВИНЫ   |   |   |   |   |   |   |   |   | 1                  |
| 46                       | 50-1021012                          | ПРОКЛАДКА   |   |   |   |   |   |   |   |   | 1                  |
| 47                       | 245-1002540                         | ТРУБА С ФЛАНЦЕМ   |   |   |   |   |   |   |   |   | 1                  |
| 48                       | M6-6gX20.88.35.016                  | БОЛТ  |   |   |   |   |   |   |   |   | 3                  |
| 49                       | 6 65Г 06                            | ШАЙБА   |   |   |   |   |   |   |   |   | 3                  |
| 50                       | 245-1017113-В/-В1                   | ПЕРЕХОДНИК  |   |   |   |   |   |   |   |   | 1                  |
| 51                       | BC7-5-0                             | КРАН  |   |   |   |   |   |   |   |   | 1                  |
| 53                       | M8-6gX16.88.35.016                  | БОЛТ  |   |   |   |   |   |   |   |   | 2                  |
| 54                       | M10-6gX20.88.35.016                 | БОЛТ  |   |   |   |   |   |   |   |   | 4                  |
| 55                       | M10-6gX25.88.35.016                 | БОЛТ  |   |   |   |   |   |   |   |   | 8                  |
| 56                       | M10-6gX30.88.35.016                 | БОЛТ  |   |   |   |   |   |   |   |   | 1                  |
| 57                       | M10-6gX45.88.35.016                 | БОЛТ  |   |   |   |   |   |   |   |   | 2                  |
| 58                       | M10-6gX60.88.35.016                 | БОЛТ  |   |   |   |   |   |   |   |   | 1                  |
| 59                       | M10-6gX75.88.35.016                 | БОЛТ  |   |   |   |   |   |   |   |   | 2                  |
| 60                       | M12-6gX25.88.35.016                 | БОЛТ  |   |   |   |   |   |   |   |   | 2                  |
| 61                       | M12-6gX30.88.35.016                 | БОЛТ  |   |   |   |   |   |   |   |   | 7                  |
| 62                       | M12-6gX35.88.35.016                 | БОЛТ  |   |   |   |   |   |   |   |   | 2                  |
| 63                       | M16-6gX32.88.35.016                 | БОЛТ  |   |   |   |   |   |   |   |   | 2                  |
| 64                       | 8Г 65Г 06                           | ШАЙБА   |   |   |   |   |   |   |   |   | 2                  |
| 65                       | 10 65Г 06                           | ШАЙБА   |   |   |   |   |   |   |   |   | 18                 |
| 66                       | 12Г 65Г 06                          | ШАЙБА   |   |   |   |   |   |   |   |   | 2                  |
| 67                       | 12 ОТ 65Г 06                        | ШАЙБА   |   |   |   |   |   |   |   |   | 7                  |
| 68                       | 16 ОТ 65Г 06                        | ШАЙБА   |   |   |   |   |   |   |   |   | 2                  |
| 69                       | И262-1002021-Б-01                   | ГИЛЬЗА БЛОКА ЦИЛИНДРОВ (входит в кривошипно-шатунный механизм 245.35Е4-1004500) |   |   |   |   |   |   |   |   | 4                  |
|                          | 245-1002370-Б-04                    | УСТАНОВКА КАРТЕРА МАХОВИКА  |   |   |   |   |   |   |   |   | 1                  |
| 70                       | 245-1002371-Б                       | СЕРЬГА  |   |   |   |   |   |   |   |   | 1                  |
|                          | 245-1002375-Б-02                    | КАРТЕР МАХОВИКА   |   |   |   |   |   |   |   |   | 1                  |
| 71                       | 245-1002312-В-08                    | КАРТЕР МАХОВИКА   |   |   |   |   |   |   |   |   | 1                  |
| 72                       | 50-1005019                          | ШТИФТ   |   |   |   |   |   |   |   |   | 1                  |
| 73                       | 4Х22.016 ГОСТ397-79                 | ШПЛИНТ  |   |   |   |   |   |   |   |   | 1                  |
| 74                       | M12-6gX30.88.35.016                 | БОЛТ  |   |   |   |   |   |   |   |   | 6                  |
| 75                       | M12-6gX60.88.35.016                 | БОЛТ  |   |   |   |   |   |   |   |   | 5                  |
| 76                       | 12 ОТ 65Г 06                        | ШАЙБА   |   |   |   |   |   |   |   |   | 8                  |
| 77                       | 16 ОТ 65Г 016                       | ШАЙБА   |   |   |   |   |   |   |   |   | 5                  |
|                          | 245-1006310-Г                       | ПРИВОД РЕДУКТОРА  |   |   |   |   |   |   |   |   | 1                  |
| 78                       | 245-1002036                         | КРЫШКА ЛЮКА   |   |   |   |   |   |   |   |   | 1                  |
| 79                       | 240-1002038                         | ПРОКЛАДКА ЛЮКА  |   |   |   |   |   |   |   |   | 1                  |
| 80                       | 50-1022067                          | КОЛЬЦО УПЛОТНИТЕЛЬНОЕ   |   |   |   |   |   |   |   |   | 3                  |
| 81                       | M8-6gX30.88.35.016                  | БОЛТ  |   |   |   |   |   |   |   |   | 3                  |
|                          | 245Е4-1310000-Б                     | УСТАНОВКА МЕХАНИЗМА НАТЯЖЕНИЯ РЕМНЯ   |   |   |   |   |   |   |   |   | 1                  |
| 82                       | 245Е4-1310001                       | КРОНШТЕЙН   |   |   |   |   |   |   |   |   | 1                  |
| 83                       | 245Е4-1310010                       | КРОНШТЕЙН   |   |   |   |   |   |   |   |   | 1                  |
| 84                       | 560-1045010-10                      | МЕХАНИЗМ НАТЯЖЕНИЯ РЕМНЯ (пр-ва ОАО «Рикор<br>Электроникс» г. Арзамас)          |   |   |   |   |   |   |   |   | 1                  |
| 85                       | M10-6gX25.88.35.016                 | БОЛТ  |   |   |   |   |   |   |   |   | 3                  |
| 86                       | M10-6gX55 8.8.016(S8)               | ВИНТ  |   |   |   |   |   |   |   |   | 1                  |
| 87                       | 10 ОТ 65Г 06                        | ШАЙБА   |   |   |   |   |   |   |   |   | 3                  |

- При заказе в запасные части обозначение блока цилиндров 245.35-1002001.

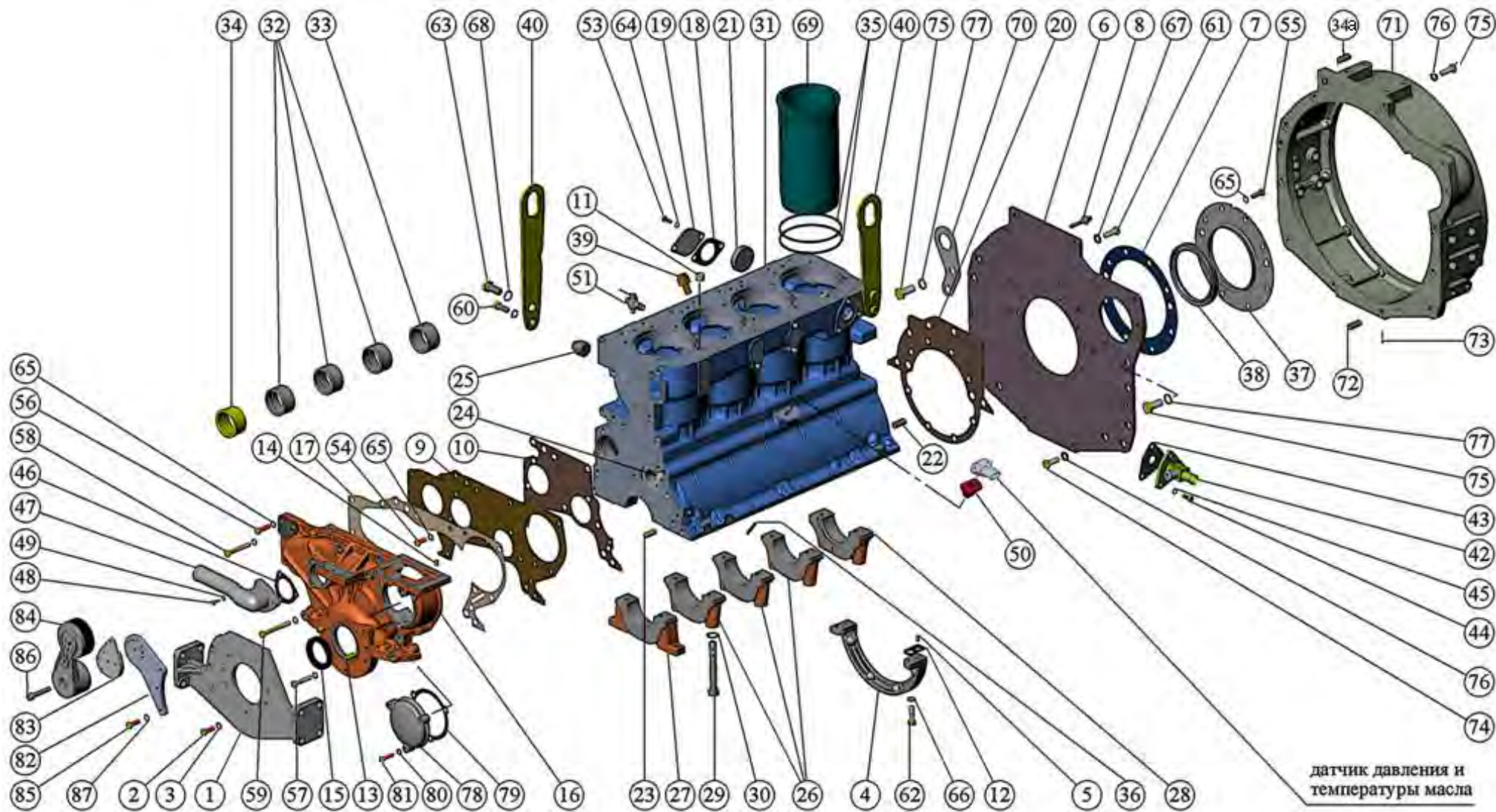


Рис. 1 Блок цилиндров. Установка передней опоры. Установка механизма натяжения ремня.

**Подгруппы 1003, 1007. Установка головки цилиндров и впускного тракта. Клапаны и толкатели клапанов (Рис. 2)**

|    |                                    |  |    |
|----|------------------------------------|--|----|
|    | 245E4-1003010-02                   | УСТАНОВКА ГОЛОВКИ ЦИЛИНДРОВ И ВПУСКНОГО ТРАКТА | 1  |
| 1  | 240-1002047 –Б                     | БОЛТ   | 12 |
| 2  | 240-1002047-Б-01                   | БОЛТ   | 4  |
| 3  | 48-1002318                         | ШАЙБА  | 16 |
| 4  | 719-73-07                          | ПРОКЛАДКА ГОЛОВКИ ЦИЛИНДРОВ                    | 1  |
| 5  | 50-1003104-А                       | ГАЙКА КОЛПАКА                                  | 4  |
| 6  | 50-1003106-01                      | ШАЙБА  | 4  |
| 7  | 50-1003107-А                       | КОЛЬЦО   | 4  |
| 8  | 240-1003108                        | ПРОКЛАДКА КРЫШКИ ГОЛОВКИ ЦИЛИНДРОВ             | 1  |
| 9  | 245-1003109                        | ПРОКЛАДКА КОЛПАКА КРЫШКИ ГОЛОВКИ ЦИЛИНДРОВ     | 1  |
|    | 245-1003011-Б3                     | ГОЛОВКА ЦИЛИНДРОВ                              | 1  |
| 10 | 240-1003112                        | ШПИЛЬКА СТОЙКИ                                 | 4  |
|    | 245-1003013-Б2                     | ГОЛОВКА ЦИЛИНДРОВ                              | 1  |
| 12 | 240-1003027 /-А2                   | ЗАГЛУШКА                                       | 5  |
| 13 | 240-1003029                        | ВТУЛКА   | 6  |
| 14 | 240-1003037                        | ЗАГЛУШКА                                       | 1  |
| 15 | 245-1003015-Б2                     | ГОЛОВКА ЦИЛИНДРОВ                              | 1  |
| 16 | 245-1003018-Б1/-Б4/-Б5/<br>-Б6     | СЕДЛО КЛАПАНА ВПУСКНОГО                        | 4  |
| 17 | 245-1003019-Б1-Б4/-Б5/<br>-Б6      | СЕДЛО КЛАПАНА ВЫПУСКНОГО                       | 4  |
| 18 | К3.30.0257-11                      | ВТУЛКА НАПРАВЛЯЮЩАЯ КЛАПАНА                    | 8  |
| 19 | Д02-003-А                          | ЗАГЛУШКА                                       | 4  |
| 20 | 50-1007053-А2                      | СУХАРЬ КЛАПАНА                                 | 16 |
| 21 | 240-1007015-Б9                     | КЛАПАН ВЫПУСКНОЙ                               | 4  |
| 22 | 240-1007020-Б/-В                   | МАНЖЕТА УПЛОТНИТЕЛЬНАЯ КЛАПАНА                 | 8  |
| 23 | 245-1007045/-А/-                   | ПРУЖИНА КЛАПАНА                                | 8  |
| 24 | 240-1007046-А3/-А5/-А7             | ПРУЖИНА КЛАПАНА ВНУТРЕННЯЯ                     | 8  |
| 25 | 240-1007048                        | ТАРЕЛКА ПРУЖИН КЛАПАНА                         | 8  |
| 27 | 240-1007055                        | ШАЙБА ПРУЖИНЫ КЛАПАНА ВЕРХНЯЯ                  | 8  |
| 28 | 260-1007014 /-А /-А1               | КЛАПАН ВПУСКНОЙ                                | 4  |
|    | 245E4-1003030-02                   | КРЫШКА ГОЛОВКИ ЦИЛИНДРОВ                       | 1  |
| 29 | 240-1003031                        | ПРОКЛАДКА                                      | 2  |
| 30 | 245-1003032                        | КРЫШКА ГОЛОВКИ ЦИЛИНДРОВ                       | 1  |
| 31 | 260-0000121-03                     | ЗАГЛУШКА                                       | 1  |
| 33 | 245E4-1008623-В                    | ПРОКЛАДКА                                      | 1  |
| 34 | 245E4-1008633                      | КОЛЛЕКТОР ВПУСКНОЙ                             | 1  |
| 35 | 245E4-1008475-В                    | ПАТРУБОК                                       | 1  |
| 37 | 2.5X10                             | ШТИФТ  | 2  |
| 38 | M8-6gX35.88.35.016                 | БОЛТ   | 4  |
| 39 | M8-6gX30.88.35.016                 | БОЛТ   | 3  |
| 40 | 8Г 65Г 06                          | ШАЙБА  | 3  |
| 41 | A8.01.08КП.016                     | ШАЙБА  | 4  |
|    | 240-1007100-Б1                     | МЕХАНИЗМ КОРОМЫСЕЛ                             | 1  |
| 41 | 50-1007102-А1                      | ОСЬ КОРОМЫСЕЛ                                  | 1  |
| 42 | 50-1007103-А /-А1 /-А2             | ПРУЖИНА ОСИ КОРОМЫСЕЛ                          | 3  |
| 43 | 50-1007175-Б1                      | ВИНТ РЕГУЛИРОВОЧНЫЙ                            | 8  |
| 44 | 50-1007182                         | ПРОБКА ОСИ КОРОМЫСЕЛ                           | 2  |
| 45 | 50-1007183                         | ШАЙБА ПРОБКИ                                   | 2  |
| 46 | 50-1007212-А3 или<br>50-1007212-А4 | КОРОМЫСЛО КЛАПАНА СО ВТУЛКАМИ                  | 8  |
| 47 | 240-1007151-Б-01                   | СТОЙКА ОСИ КОРОМЫСЕЛ КРАЙНЯЯ                   | 1  |
|    | 240-1007151-Б                      | СТОЙКА ОСИ КОРОМЫСЕЛ КРАЙНЯЯ (не показана)     | 1  |



|     |                     |  |   |
|-----|---------------------|--|---|
| 48  | 240-1007152-Б-01    | СТОЙКА ОСИ КОРОМЫСЕЛ СРЕДНЯЯ   | 1 |
|     | 240-1007152-Б       | СТОЙКА ОСИ КОРОМЫСЕЛ СРЕДНЯЯ (не показана)                                 | 1 |
| 49  | 240-1007185         | ФИКСАТОР ОСИ КОРОМЫСЕЛ   | 1 |
| 50  | Д02-063             | ГАЙКА  | 8 |
| 51  | 10 65Г 06           | ШАЙБА  | 1 |
| 52  | 240-1007310-Б1      | ШТАНГА   | 8 |
| 53  | 240-1007375-А1 /-А2 | ТОЛКАТЕЛЬ КЛАПАНА (входит в установку блока цилиндров<br>245.35Е4-1002000) | 8 |
|     | 245-1014450-05      | УСТАНОВКА САПУНА   | 1 |
| 54  | 240-1002430-Г       | КОРПУС САПУНА С ТРУБКОЙ  | 1 |
| 55  | 240-1002444-А1      | ПРОКЛАДКА  | 1 |
| 56  | 245-1003122-Б       | КОЛПАК КРЫШКИ  | 1 |
| 57  | М8-6gX16.88.35.016  | БОЛТ   | 4 |
| 58  | 8Г 65Г 06           | ШАЙБА  | 4 |
| 58a | 245-1014440         | СТАКАН С ТРУБКОЙ   | 1 |
| 59  | КГ 3/8". А12.016    | ПРОБКА   | 1 |
| 60  | М12-6Н.6(S18)       | ГАЙКА  | 4 |
| 61  | М8-6gX30.88.35.016  | БОЛТ   | 1 |
| 62  | М8-6gX35.88.35.016  | БОЛТ   | 2 |
| 63  | М8-6gX80.88.35.016  | БОЛТ   | 1 |
| 64  | М12-6gX85.88.35     | БОЛТ   | 2 |
| 65  | 8Г 65Г 06           | ШАЙБА  | 4 |
| 66  | А.12.01.08КП        | ШАЙБА  | 2 |
| 67  | 245-3700002         | КРОНШТЕЙН  | 4 |
| 68  | 11 720 720          | СВЕЧА НАКАЛИВАНИЯ<br>АЕТ "Tolmin" (Словения)                               | 4 |

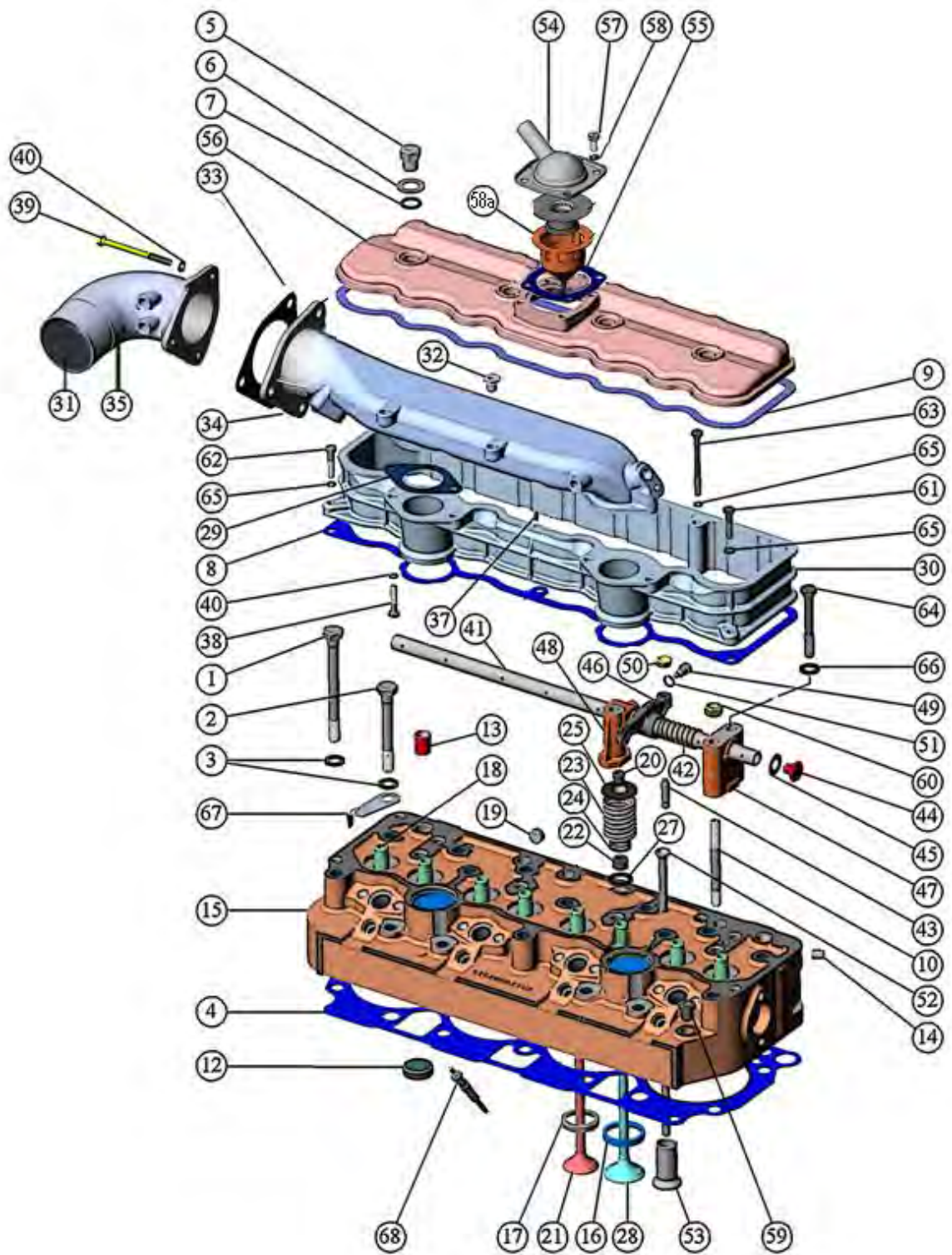


Рис. 2 Установка головки цилиндров и впускного тракта. Клапаны и толкатели клапанов.

| Подгруппы 1004, 1005, 1308.Кривошипно-шатунный механизм.<br>Установка шкива коленчатого вала. Установка муфты сцепления. (Рис. 3) |  |   |   |
|---|--|---|---|
|   | 245.35Е4-1004500   | КРИВОШИПНО-ШАТУННЫЙ МЕХАНИЗМ  | 1 |
|   | 245.35-1005015-04..07<br>или<br>245-1005015-Н-04...07                                | ВАЛ КОЛЕНЧАТЫЙ  | 1 |
| 1   | 50-1005019   | ШТИФТ   | 4 |
| 2   | 240-1005030-Б  | ШЕСТЕРНЯ РАСПРЕДЕЛЕНИЯ КОЛЕНЧАТОГО ВАЛА   | 1 |
|   | 245.35-1005014   | ВАЛ КОЛЕНЧАТЫЙ  | 1 |
| 3   | 240-1005017-Б  | ПРОТИВОВЕС КОЛЕНЧАТОГО ВАЛА   | 4 |
| 4   | 240-1005018  | БОЛТ КРЕПЛЕНИЯ ПРОТИВОВОЕСА   | 8 |
| 5   | 240-1005024  | ПЛАСТИНА СТОПОРНАЯ  | 8 |
| 6   | 245.35-1005020   | ВАЛ КОЛЕНЧАТЫЙ  | 1 |
| 7   | 260-1005044  | МАСЛООТРАЖАТЕЛЬ КОЛЕНЧАТОГО ВАЛА ЗАДНИЙ   | 1 |
| 8   | 245-1005013-Б  | ШПОНКА  | 3 |
|   | A23.01-91-<br>245.35СБСН1/Н2 или<br>A23.01-91-<br>245.35БЛ1Н1/Н2<br>245Е4-1004010-02 | КОМПЛЕКТ КОРЕННЫХ ВКЛАДЫШЕЙ   | 1 |
|   | 260-1004100-Е  | ПОРШЕНЬ С ШАТУНОМ   | 4 |
|   | 260-1004182-А1/-А2   | ШАТУН   | 4 |
| 15  | 260-1004182-А1/-А2   | БОЛТ ШАТУННЫЙ   | 8 |
| 16  | 260-1004188/-А   | ГАЙКА ШАТУННОГО БОЛТА   | 8 |
| 17  | 260-1004112-Д  | ШАТУН   | 4 |
| 18  | 260-1004125  | КРЫШКА ШАТУНА   | 4 |
| 19  | 260-1004190  | ШАЙБА   | 8 |
| 20  | 245-1004115-А  | ВТУЛКА ВЕРХНЕЙ ГОЛОВКИ ШАТУНА   | 4 |
| 21  | A245.35-1004021  | ПОРШЕНЬ (пр-ва фирмы «Алмет», Чехия)  | 4 |
| 22  | K245-1004042-Б/-Б1 или<br>M245-1004042   | ПАЛЕЦ ПОРШНЕВОЙ   | 4 |
| 23  | 245-1004022  | КОЛЬЦО ПОРШНЕВОГО ПАЛЬЦА СТОПОРНОЕ  | 8 |
| 24  | 260-1004062 или<br>24-110-30-01  | КОЛЬЦО КОМПРЕССИОННОЕ   | 4 |
| 25  | 262-1004063-Б или<br>24-110-30-06  | КОЛЬЦО КОМПРЕССИОННОЕ   | 4 |
| 26  | 262-1004080 или<br>64-110-40-03  | КОЛЬЦО МАСЛОСЪЕМНОЕ   | 4 |
|   | A23.01-78-249сб.СН1/Н2<br>или<br>A23.01-78-<br>245.35сб.Л1Н1/Н2<br>240-1005110-75    | КОМПЛЕКТ ВКЛАДЫШЕЙ ШАТУННЫХ ПОДШИПНИКОВ   | 1 |
|   | 245-1005127  | УСТАНОВКА МАХОВИКА  | 1 |
| 30  | 245-1005127  | БОЛТ КРЕПЛЕНИЯ МАХОВИКА   | 9 |
| 31  | 245-1005128  | ШАЙБА   | 9 |
|   | 245-1005114-В-02   | МАХОВИК   | 1 |
| 32  | 50-1005121-А   | ВЕНЕЦ МАХОВИКА  | 1 |
| 33  | 245-1005120-В;   | МАХОВИК (применим с коробкой передач<br>433420-1700000-М4 и 433420-1700010-М4); | 1 |
|   | 245.30-1005130-02  | УСТАНОВКА ШКИВА КОЛЕНЧАТОГО ВАЛА  | 1 |
|   | 245.9-1005137-Г-02   | ШКИВ КОЛЕНЧАТОГО ВАЛА   | 1 |
| 34  | 245.9-1005131-01   | ШКИВ КОЛЕНЧАТОГО ВАЛА   | 1 |
| 35  | 245.9-1005139-В  | ПРОСТАВКА ШКИВА КОЛЕНЧАТОГО ВАЛА  | 1 |
| 36  | 5x10   | ШТИФТ   | 2 |
| 37  | M8-6gX16.88.35.016   | БОЛТ  | 4 |
| 38  | 8Г 65Г 06  | ШАЙБА   | 4 |
| 39  | 245-1005054-В  | БОЛТ КОЛЕНЧАТОГО ВАЛА   | 1 |
| 40  | 245-1005132-В  | КОЛЬЦО ВНУТРЕННЕЕ   | 1 |

|    |   |  |   |
|----|---|--|---|
| 41 | 245-1005133-B                                     | КОЛЬЦО НАРУЖНОЕ  | 1 |
| 42 | 245-1005134-B                                     | ВТУЛКА   | 1 |
|    | 245-1005009-3-01<br>или<br>245-1005009-T-01       | УСТАНОВКА МУФТЫ СЦЕПЛЕНИЯ (с маховиком<br>245-1005120-B) | 1 |
| 43 | 15 3482 1255 01 или<br>15 3482 1255 или<br>130512 | ДИСК НАЖИМНОЙ MF362                                      | 1 |
| 44 | 38 1878 0793 06 или<br>130306                     | ДИСК ВЕДОМЫЙ 362WG                                       | 1 |
| 45 | 180205K1C17                                       | ПОДШИПНИК  | 1 |
| 46 | M8-6gX50.88.35.016                                | БОЛТ   | 9 |
| 47 | 8Г 70Г 05 или 8Т 65Г 06                           | ШАЙБА  | 9 |

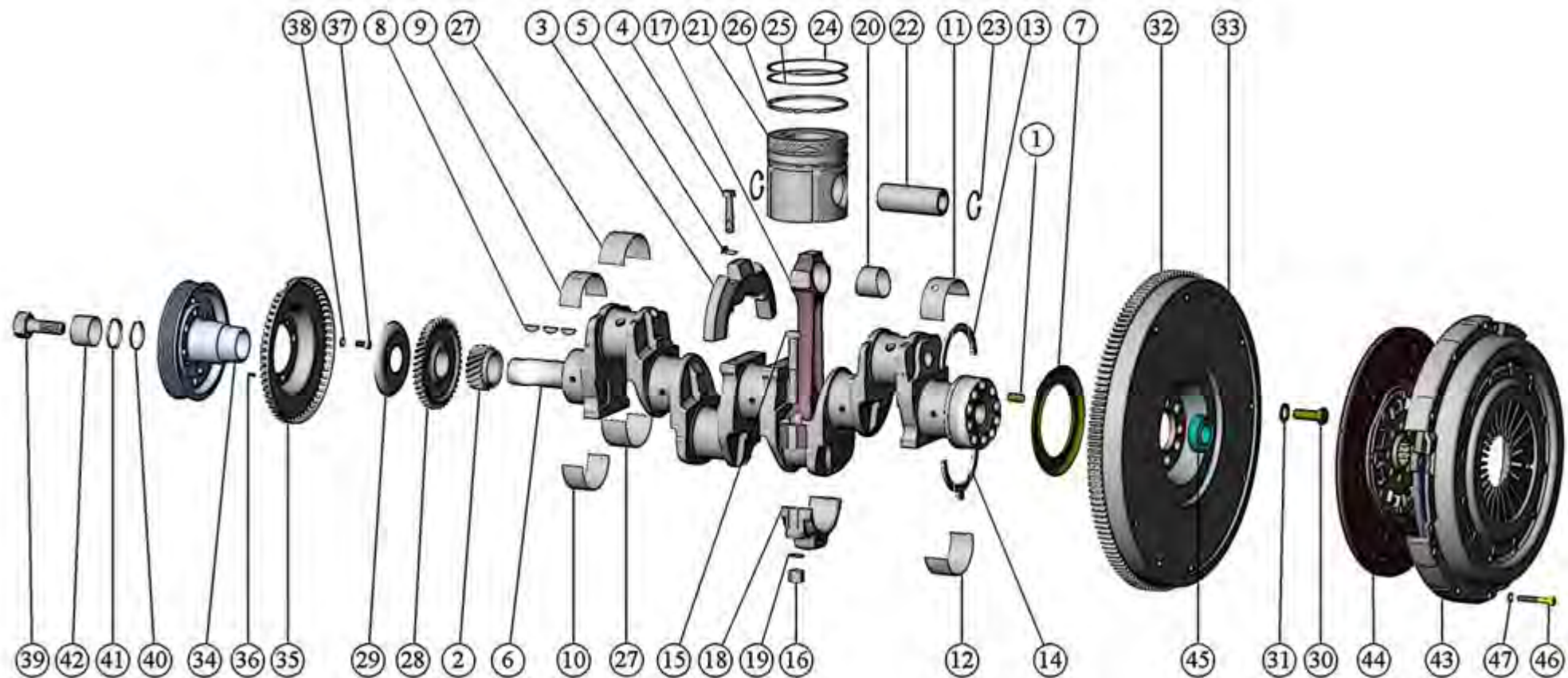


Рис. 3 Кривошипно-шатунный механизм. Установка шкива коленчатого вала. Установка муфты сцепления.

**Подгруппа 1006. Распределительный механизм (Рис. 4)**

| Подгруппа 1006. Распределительный механизм (Рис. 4) |                                       |   |  |
|---|---------------------------------------|---|--|
|   |                                       | Сборочные единицы и детали входят в сборку блока цилиндров 245.35E4-1002000 |  |
| 1   | 50-1006021-Б                          | ПЛАНКА УПОРНАЯ  | 1  |
| 2   | 50-1006247                            | ВИНТ СПЕЦИАЛЬНЫЙ  | 1  |
| 3   | M10-6gX25.88.35.016                   | БОЛТ  | 1  |
| 4   | 10 65Г 06                             | ШАЙБА   | 2  |
|   | 50-1006250-В                          | ПАЛЕЦ ПРОМЕЖУТОЧНОЙ ШЕСТЕРНИ (входит в сборку блока 245.35E4-1002010)       | 1  |
| 5   | 50-1005021-А                          | ЗАГЛУШКА  | 1  |
| 6   | 50-1006252-В1                         | ПАЛЕЦ ПРОМЕЖУТОЧНОЙ ШЕСТЕРНИ  | 1  |
| 7   | 50-1006253                            | КОЛЬЦО УПОРНОЕ  | 1  |
|   | 240-1006240-Б/-Б-01                   | ШЕСТЕРНЯ ПРОМЕЖУТОЧНАЯ СО ВТУЛКОЙ   | 1  |
| 8   | 240-1006244-В                         | ШЕСТЕРНЯ ПРОМЕЖУТОЧНАЯ  | 1  |
| 9   | 240-1006246 или<br>ТА.240-1006246/-А1 | ВТУЛКА  | 1  |
| 10  | 50-1006254                            | ПЛАНКА  | 1  |
| 11  | M8-6gX16.88.35.016                    | БОЛТ  | 2  |
| 12  | 8Т 65Г 06                             | ШАЙБА   | 2  |
|   | 245E4-1006010-Б                       | ВАЛ РАСПРЕДЕЛИТЕЛЬНЫЙ   | 1  |
| 13  | 50-1002326-В                          | ЗАГЛУШКА  | 1  |
| 14  | 50-1006017-Б                          | ШАЙБА   | 1  |
| 15  | 50-1006018                            | ШАЙБА РАСПРЕДЕЛИТЕЛЬНОГО ВАЛА УПОРНАЯ                                       | 1  |
| 16  | 240-1006214-Б                         | ШЕСТЕРНЯ РАСПРЕДЕЛИТЕЛЬНОГО ВАЛА  | 1  |
| 17  | 245E4-1006015                         | ВАЛ РАСПРЕДЕЛИТЕЛЬНЫЙ   | 1  |
| 18  | 245-1006020 -Г-01                     | БОЛТ СПЕЦИАЛЬНЫЙ  | 1  |
| 19  | 245-1005013-Б                         | ШПОНКА  | 1  |
| 20  | 245-1006311-Г-01                      | ШЕСТЕРНЯ ПРИВОДА ТОПЛИВНОГО НАСОСА  | 1  |
| 21  | 50-1006315-Б4                         | ПРОКЛАДКА   | 1  |
| 22  | M10-6H.12.40X.016                     | ГАЙКА   | } входят в установку 245-1006310-Г - привод<br>редуктора |
| 23  | 260-1111208                           | ШАЙБА   |  |



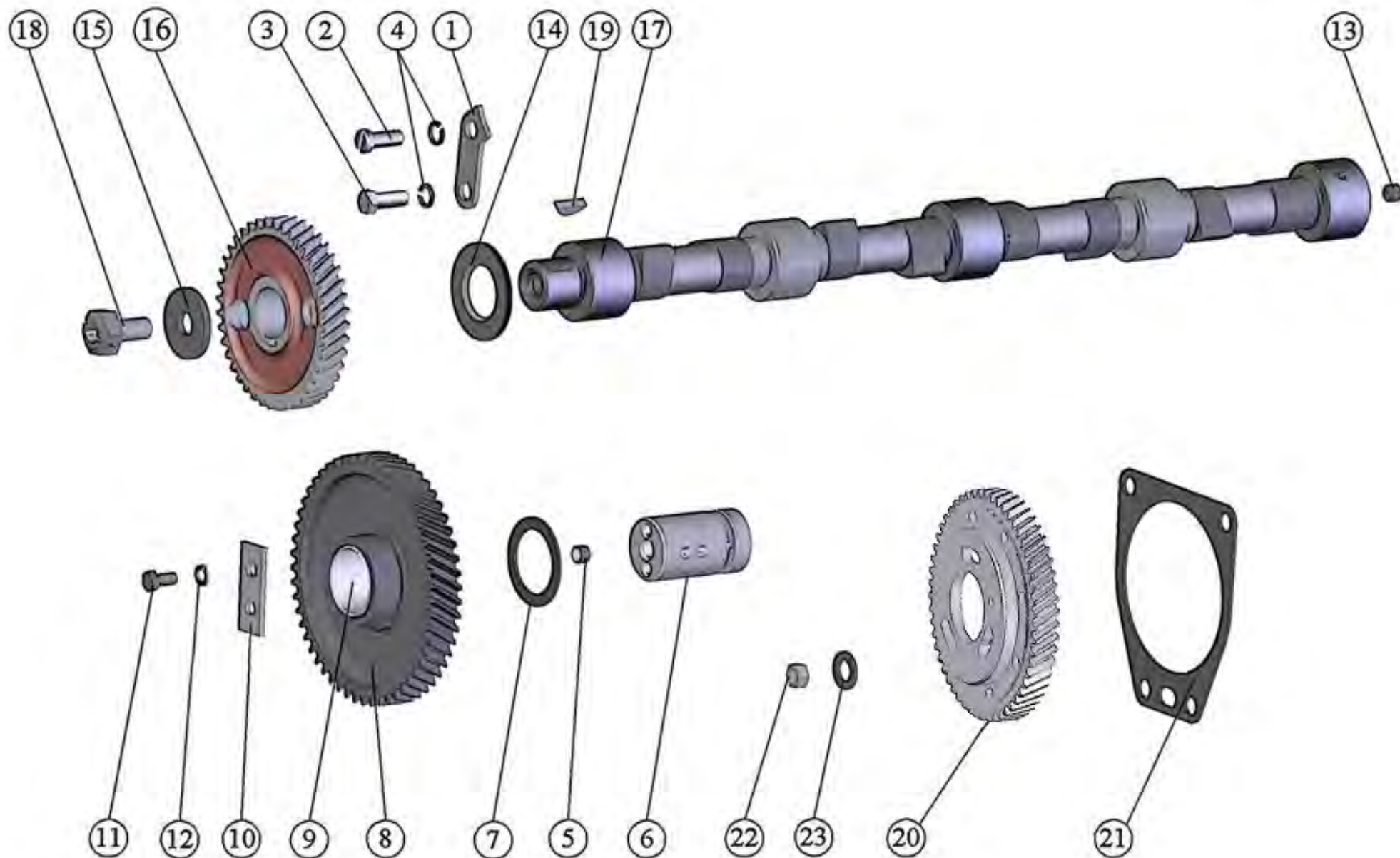


Рис. 4 Распределительный механизм.

| Подгруппа 1002. Установка кронштейнов блока управления (Рис. 5) |                     |  |   |
|---|---------------------|--|---|
|   | 245-1002335-01      | УСТАНОВКА КРОНШТЕЙНОВ БЛОКА УПРАВЛЕНИЯ | 1 |
| 1   | 245-1002340         | АМОРТИЗАТОР                            | 8 |
| 2   | 245-1002334-01      | КРОНШТЕЙН БЛОКА УПРАВЛЕНИЯ             | 1 |
| 3   | 260-1117452-CR      | КРОНШТЕЙН БЛОКА УПРАВЛЕНИЯ             | 1 |
| 4   | КГ 3/8". А12.016    | ПРОБКА                                 | 1 |
| 5   | M8-6gX40.88.35.016  | БОЛТ                                   | 4 |
| 6   | M12-6gX30.88.35.016 | БОЛТ                                   | 2 |
| 7   | А 8.01.08КП.016     | ШАЙБА                                  | 4 |
| 8   | 12Г 65Г 06          | ШАЙБА                                  | 2 |
| 9   | M6-6gX30.88.35.016  | БОЛТ                                   | 8 |
| 10  | А6.01.08КП.016      | ШАЙБА                                  | 8 |
| 11  | 6 65Г 06            | ШАЙБА                                  | 8 |
| } входят в установку электрооборудования<br>245-3700040-01      |                     |  |   |

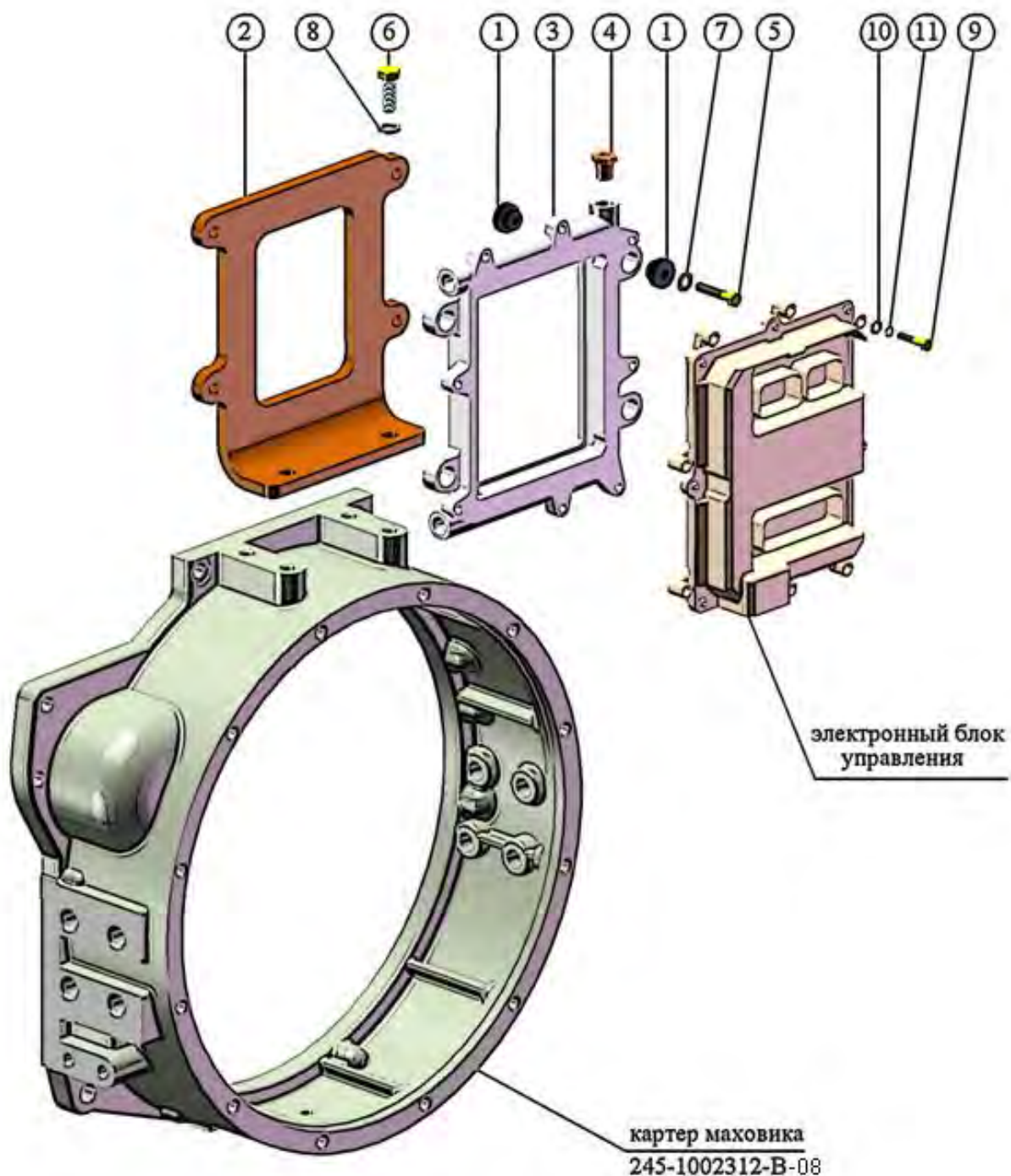


Рис. 5 Установка кронштейнов блока управления.



**Группа 11. Система питания**

**Подгруппа 1008. Установка системы рециркуляции отработавших газов (РОГ) (Рис. 6)**

|    | <b>245E4-1008100-Б-05</b> | <b>УСТАНОВКА РОГ</b>       |    |
|----|---------------------------|----------------------------|----|
| 1  | 480-00-004-02             | КЛАПАН РОГ EGR VALVE       | 1  |
| 2  | 245E4-1008220-М           | КРОНШТЕЙН                  | 1  |
| 3  | 245E4-1008115-01          | ОХЛАДИТЕЛЬ РОГ             | 1  |
| 4  | 245E4-1008160-М           | ПАТРУБОК ОТВОДЯЩИЙ         | 1  |
| 5  | 245E4-1008155-М           | ПАТРУБОК ПОДВОДЯЩИЙ        | 1  |
| 6  | 000.4859.358.000          | ТРУБКА РЕЦИРКУЛЯЦИИ        | 1  |
| 7  | 000.4859.386.000          | ТРУБКА РЕЦИРКУЛЯЦИИ        | 1  |
| 8  | NORMA 20-32               | ХОМУТ                      | 3  |
| 9  | NORMA 32-50               | ХОМУТ                      | 2  |
| 10 | 245-1008024               | БОЛТ                       | 4  |
| 11 | 245E4-1008111             | БОЛТ                       | 4  |
| 12 | 265-1205028               | БОЛТ                       | 2  |
| 13 | 245E4-1008229-Б           | КРОНШТЕЙН                  | 1  |
| 14 | 245E4-1008229-Г           | КРОНШТЕЙН                  | 1  |
| 15 | 245E4-1306597             | ПАТРУБОК ГОЛОВКИ ЦИЛИНДРОВ | 1  |
| 16 | 245E4-1307301             | ПАТРУБОК ОХЛАДИТЕЛЯ        | 2  |
| 17 | 245E4-1008114-Б           | ПЕРЕХОДНИК                 | 1  |
| 18 | 50-1015598                | ПРОКЛАДКА                  | 1  |
| 19 | 245E4-1008118             | ПРОКЛАДКА                  | 1  |
| 20 | 245E4-1008141-М           | ПРОКЛАДКА                  | 2  |
| 21 | 245E4-1008117             | ПРОКЛАДКА КЛАПАНА РОГ      | 1  |
| 22 | 245E4-1008233             | СКОБА                      | 2  |
| 23 | M8-6gx20.88.35.016        | БОЛТ                       | 2  |
| 24 | M8-6gx25.88.35.016        | БОЛТ                       | 8  |
| 25 | M8-6gx70.88.35.016        | БОЛТ                       | 2  |
| 26 | M10-6gx20.88.35.016       | БОЛТ                       | 2  |
| 27 | V3 M6-6gx20.88.016        | ВИНТ                       | 4  |
| 28 | V3 M8-6gx25.88.016        | ВИНТ                       | 3  |
| 29 | V3 M8-6gx30.88.016        | ВИНТ                       | 1  |
| 30 | 6 65Г 06                  | ШАЙБА                      | 4  |
| 31 | 8 65Г 06                  | ШАЙБА                      | 8  |
| 32 | 10 65Г 06                 | ШАЙБА                      | 4  |
| 33 | A.8 01.08КП.016           | ШАЙБА                      | 14 |
| 34 | A.10 01.08КП.016          | ШАЙБА                      | 2  |
| 35 | КГ 3/8".A12.016           | ПРОБКА                     | 1  |

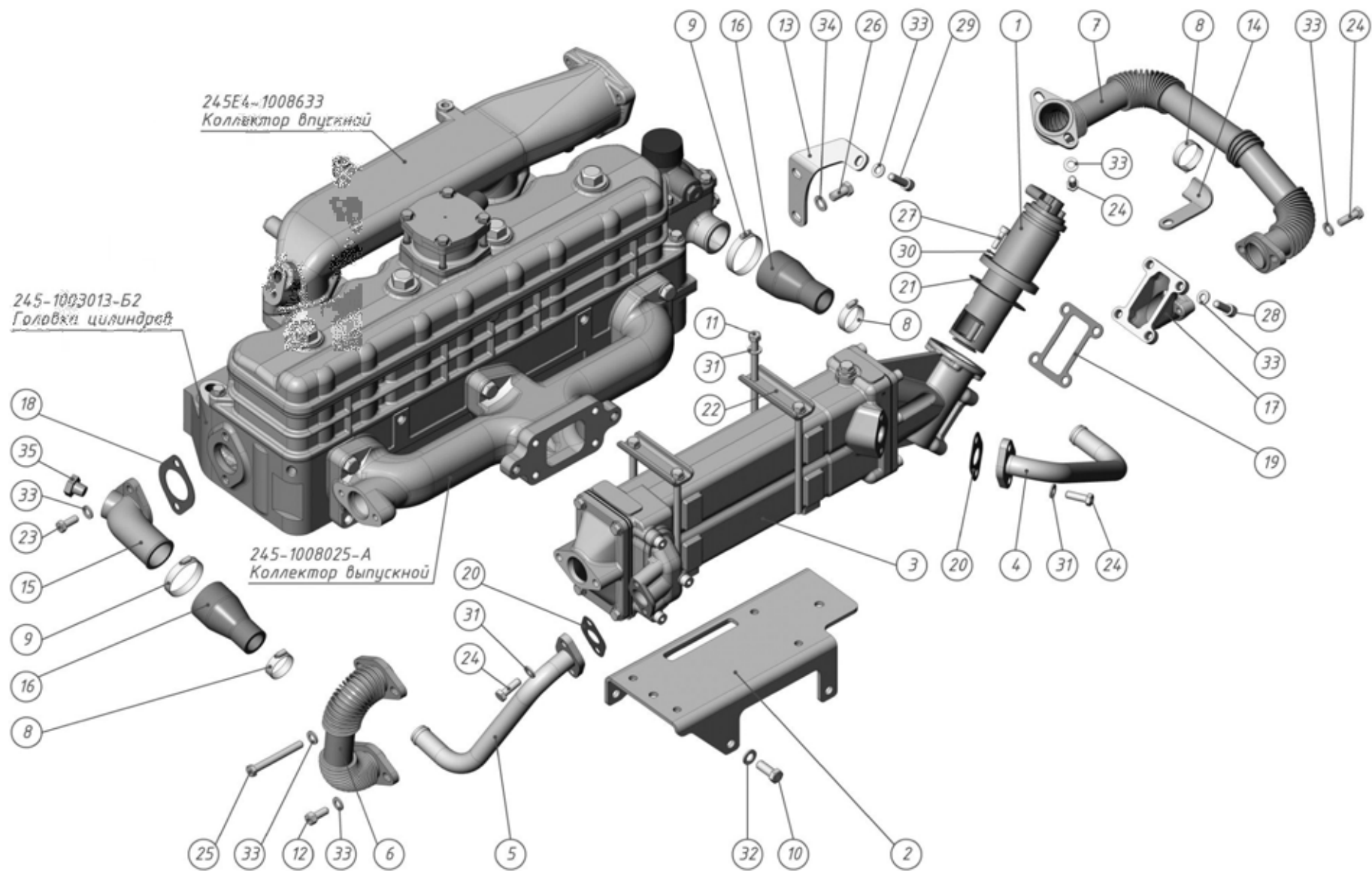


Рис. 6 Установка системы рециркуляции отработавших газов.

**Охладитель РОГ (Рис. 7)**

|    |                                 |                                 |    |
|----|---------------------------------|---------------------------------|----|
|    | 245E4-1008115-01                | ОХЛАДИТЕЛЬ РОГ                  |    |
| 1  | 3A057497                        | СЕРДЦЕВИНА ОХЛАДИТЕЛЯ           | 1  |
| 2  | 245E4-1008139                   | ДИФфуЗОР ОХЛАДИТЕЛЯ РОГ         | 1  |
| 3  | 1727189-01 или<br>245E4-1008116 | КОЛЬЦО<br>КОЛЬЦО УПЛОТНИТЕЛЬНОЕ | 4  |
| 4  | 245E4-1008113-Б                 | КОРПУС                          | 1  |
| 5  | 245E4-1008119                   | КОРПУС ОХЛАДИТЕЛЯ               | 1  |
| 6  | 245E4-1008112                   | ПЕРЕХОДНИК                      | 1  |
| 7  | 245E4-1008148                   | ПРОКЛАДКА                       | 1  |
| 8  | 245E4-1008148-01                | ПРОКЛАДКА                       | 2  |
| 9  | 245E4-1008149                   | ПРОКЛАДКА                       | 1  |
| 10 | 260-1008037                     | ВВЕРТЫШ                         | 1  |
| 11 | КГ1/8" А12.016                  | ПРОБКА                          | 1  |
| 13 | M8-6gx30.88.35.016              | БОЛТ                            | 4  |
| 14 | V3 M8-6gx25.88.016              | ВИНТ                            | 2  |
| 15 | V3 M8-6gx30.88.016              | ВИНТ                            | 6  |
| 16 | V3 M8-6gx45.88.016              | ВИНТ                            | 1  |
| 17 | A.8 01.08кп.016                 | ШАЙБА                           | 13 |

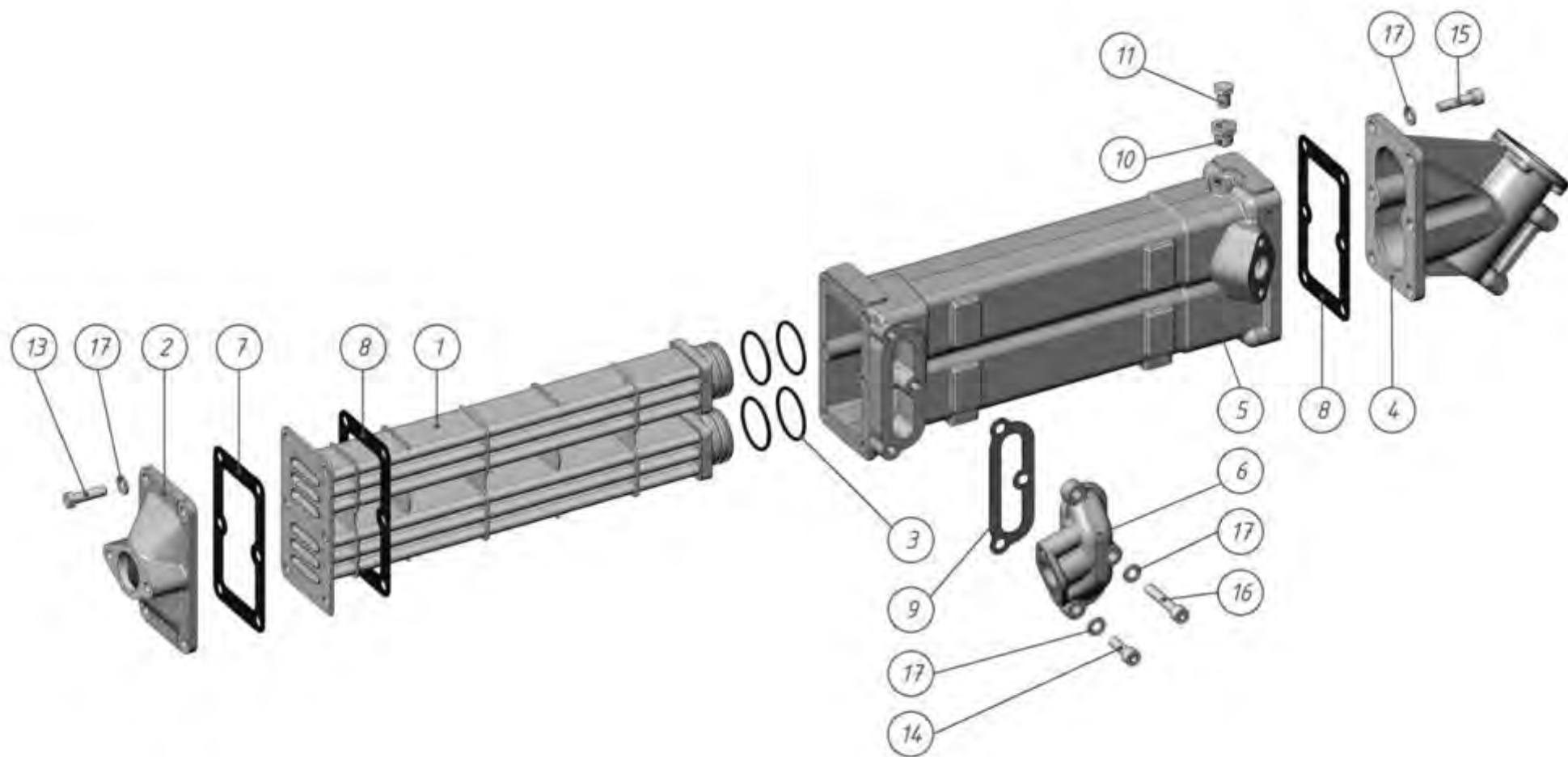


Рис. 7 Охлаждитель рециркуляции отработавших газов.

| Подгруппа 1014. Установка закрытой системы вентиляции картера (Рис. 8) |  |   |   |
|--|--|---|---|
| -  | 245E4-1014500-Г1                                       | УСТАНОВКА ЗАКРЫТОЙ СИСТЕМЫ ВЕНТИЛЯЦИИ КАРТЕРА | 1 |
|  | 245E4-1014505  | ЗАКРЫТАЯ СИСТЕМА ВЕНТИЛЯЦИИ КАРТЕРА           | 1 |
| 1  | Si3200RCR11  | ЗАКРЫТАЯ СИСТЕМА ВЕНТИЛЯЦИИ КАРТЕРА           | 1 |
| 3  | 20-32/9-C7 W1S<br>"NORMA-TORRO" или<br>ASFA-L-W1-20-32 | ХОМУТ   | 3 |
| 4  | 25-40/9-C7 W1S   | ХОМУТ NORMA TORRO                             | 2 |
| 5  | 90-110/12-C7 W1S или<br>ASFA-S-W1-90-110               | ХОМУТ NORMA TORRO                             | 2 |
| 6  | 245E4-1014531-B  | КРОНШТЕЙН                                     | 1 |
| 7  | 245E4-1014511  | ТРУБКА  | 2 |
| 8  | 249-1014016  | ПАТРУБОК                                      | 2 |
| 9  | 20x28,5-0,63 (670)                                     | РУКАВ   | 1 |
| 10   | 12x20-1,0 (380)  | РУКАВ   | 1 |
| 11   | ВКЛ 00370  | ОБРАТНЫЙ КЛАПАН СИСТЕМЫ ВЕНТИЛЯЦИИ            | 1 |
| 12   | 12-22/9C7 W1S  | ХОМУТ   | 3 |
| 13   | 20-32/9-C7 W1S<br>"NORMA-TORRO" или<br>ASFA-L-W1-20-32 | ХОМУТ   | 1 |
| 14   | 245E4-1014512  | ШТУЦЕР  | 1 |
| 15   | M8x6gx14.88.35 016                                     | БОЛТ  | 2 |
| 16   | 8Г. 65Г. 06  | ШАЙБА   | 2 |
| 17   | 10-x17.5-1.47(490)                                     | РУКАВ   | 1 |

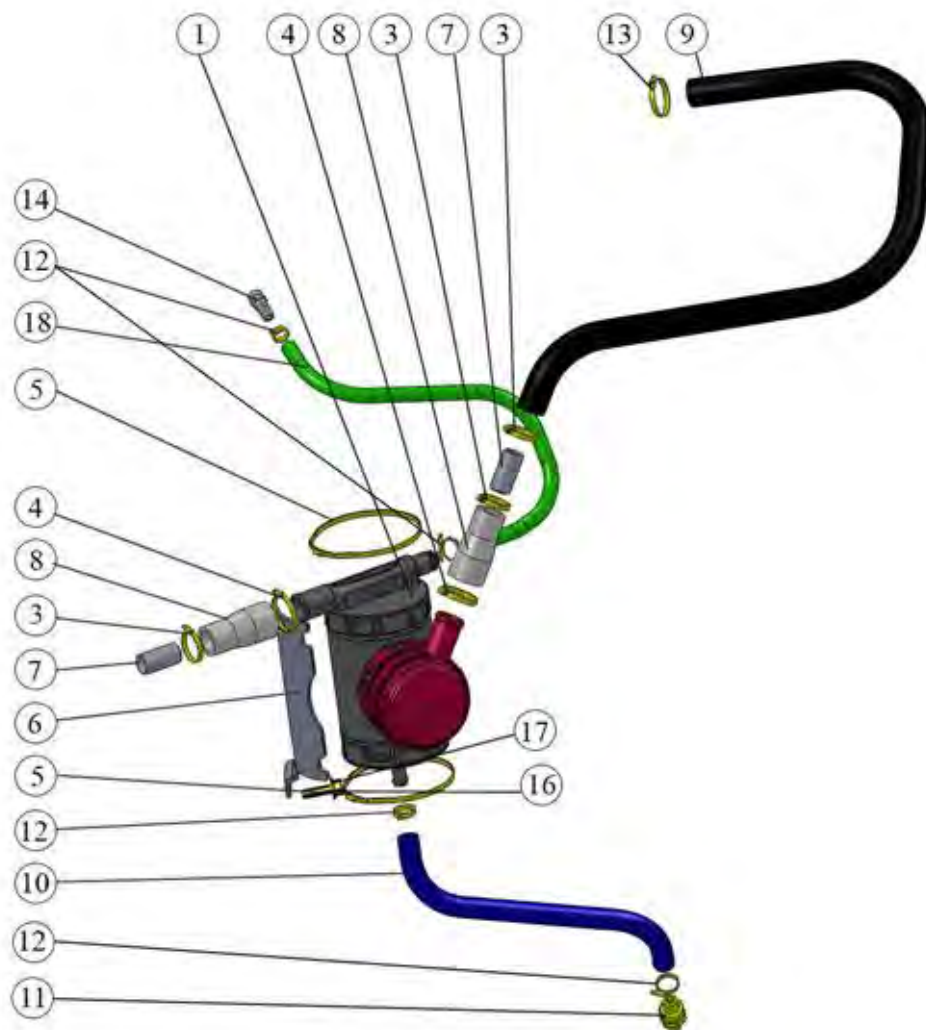


Рис. 8 Закрытая система вентиляции картера

| <b>Группа 11. Система питания</b>                          |                     |  |   |
|--|---------------------|--|---|
| <b>Подгруппа 1008. Установка турбокомпрессора (Рис. 9)</b> |                     |  |   |
|  | 245-1008040-Д-04    | УСТАНОВКА ТУРБОКОМПРЕССОРА                   | 1 |
| 1  | C15-505-10          | ТУРБОКОМПРЕССОР (пр-ва фирмы «Турбо», Чехия) | 1 |
| 2  | 245-1008016-А       | ПРОКЛАДКА                                    | 1 |
| 3  | 245-1008024         | БОЛТ   | 4 |
| 4  | 245-1008025-А       | КОЛЛЕКТОР ВЫПУСКНОЙ                          | 1 |
| 5  | 245-1008026         | ПРОКЛАДКА ВЫПУСКНОГО КОЛЛЕКТОРА КРАЙНЯЯ      | 2 |
| 6  | 245-1008027         | ПРОКЛАДКА ВЫПУСКНОГО КОЛЛЕКТОРА СРЕДНЯЯ      | 1 |
| 7  | 245-1205614-Б       | ПРОКЛАДКА                                    | 1 |
| 8  | 245-3701069         | ШАЙБА  | 6 |
| 9  | 600-1118081         | КРЫШКА ТЕХНОЛОГИЧЕСКАЯ                       | 1 |
| 10   | M8-6gX16.88.35.016  | БОЛТ   | 4 |
| 11   | M12-6gX35.88.35.016 | БОЛТ   | 6 |
| 12   | 8Т 65Г 06           | ШАЙБА  | 4 |
| 13   | 245-1008311         | ПАТРУБОК                                     | 1 |
| 14   | GBSM61/20W1 (59-63) | ХОМУТ  | 2 |

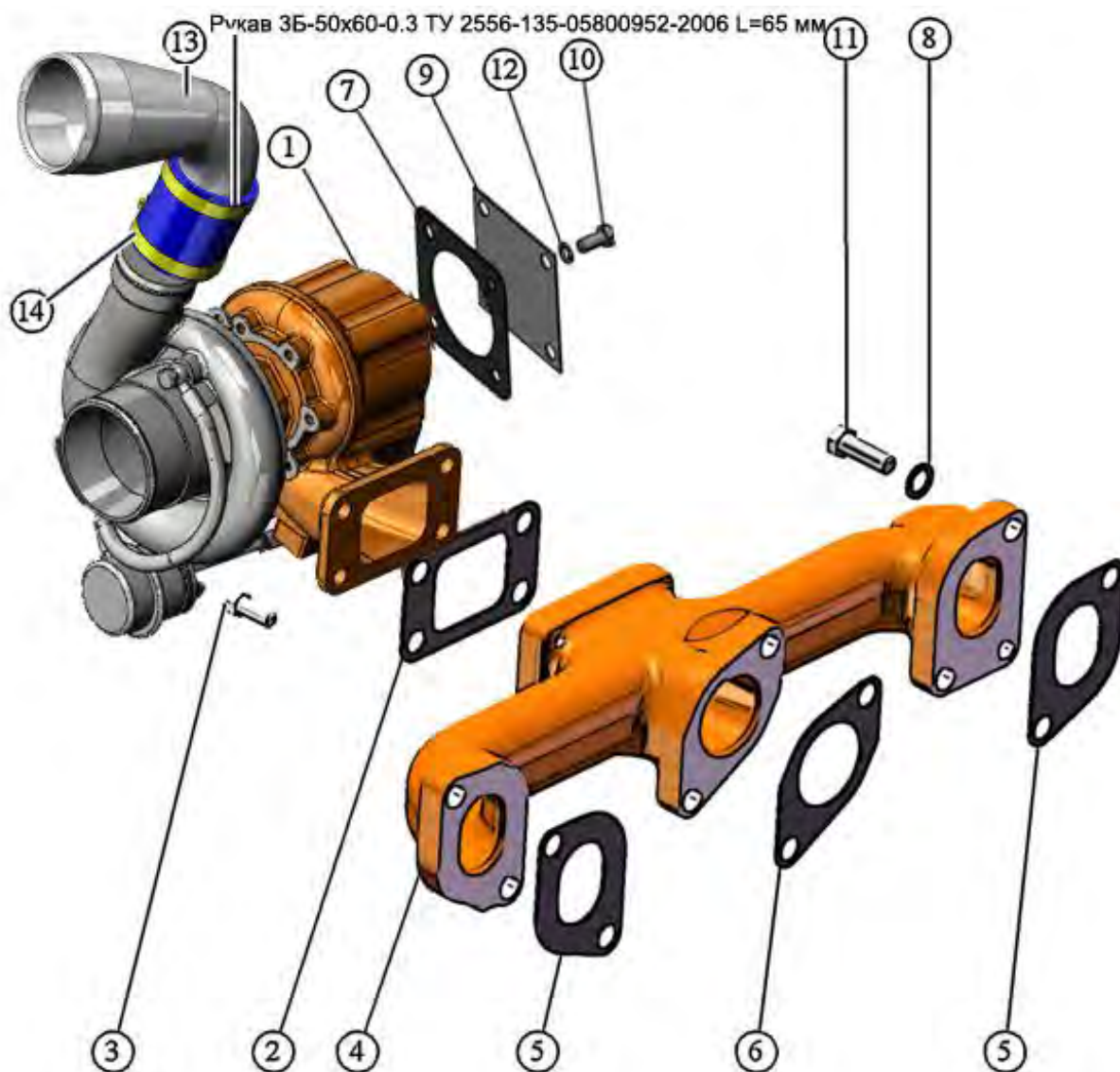


Рис. 9 Установка турбокомпрессора.

**Подгруппы 1104, 1111. Топливные трубопроводы и установка топливной аппаратуры  
(с системой топливоподачи «Common Rail») (Рис. 10 и рис. 10а)**

|    |                      |   |    |
|----|----------------------|---|----|
|    | 245-1111000-CR-A-02  | УСТАНОВКА ТОПЛИВНОЙ АППАРАТУРЫ  | 1  |
| 1  | 0 445 120 245        | ИНЖЕКТОР CRIN2 (пр-ва фирмы «BOSCH», Германия)<br>(см. рис. 10а)                          | 4  |
| 2  | 0 445 224 047        | РЭЙЛ LWRN3 (пр-ва фирмы «BOSCH», Германия)  | 1  |
| 3  | 66 505 59 500        | ФИЛЬТР ОЧИСТКИ ТОПЛИВА WDK 962/12 (пр-ва фирмы<br>«MANN+HUMMEL», Германия) (см. рис. 10а) | 1  |
| 4  | 263-1111317-CR       | ВТУЛКА (см. рис. 10а)   | 4  |
| 5  | 263-1111318-CR       | СКОБА (см. рис. 10а)  | 4  |
| 6  | 263-1111319-CR       | НАКЛАДКА (см. рис. 10а)   | 4  |
| 7  | 260-1111208          | ШАЙБА   | 1  |
| 8  | 245-1111042          | КРОНШТЕЙН   | 1  |
| 9  | 245-1104180-A1-09    | ТРУБКА ТОПЛИВНАЯ НИЗКОГО ДАВЛЕНИЯ (L=455 мм)  | 1  |
| 10 | 245-1104180-CR-01    | ТРУБКА ТОПЛИВНАЯ НИЗКОГО ДАВЛЕНИЯ (L=330 мм)  | 1  |
| 11 | 245-1104180-A1-15    | ТРУБКА ТОПЛИВНАЯ НИЗКОГО ДАВЛЕНИЯ (L=275 мм)  | 2  |
|    | 245-1104185-CR-01    | ТРУБКА ТОПЛИВНАЯ НИЗКОГО ДАВЛЕНИЯ   | 1  |
| 12 | 245-1104182-Б-16     | ТРУБКА (L=700 мм)   | 1  |
| 13 | 245-1104182-Б-10     | ТРУБКА (L=467 мм)   | 1  |
| 14 | 245-1104345-Б        | ТРОЙНИК   | 1  |
| 15 | 10-16 "NORMA-TORRO"  | ХОМУТ   | 2  |
| 16 | 245-1104150-CR       | ТОПЛИВОПРОВОД ДРЕНАЖНЫЙ   | 1  |
| 17 | 245-1104300-CR-02    | ТОПЛИВОПРОВОД ВЫСОКОГО ДАВЛЕНИЯ   | 1  |
| 18 | 245-1104300-CR-03    | ТОПЛИВОПРОВОД ВЫСОКОГО ДАВЛЕНИЯ   | 1  |
| 19 | 245-1104300-CR-04    | ТОПЛИВОПРОВОД ВЫСОКОГО ДАВЛЕНИЯ   | 1  |
| 20 | 245-1104300-CR-05    | ТОПЛИВОПРОВОД ВЫСОКОГО ДАВЛЕНИЯ   | 1  |
| 21 | 245-1104300-CR-06    | ТОПЛИВОПРОВОД ВЫСОКОГО ДАВЛЕНИЯ   | 1  |
| 22 | 245-1104143-CR       | ПРОКЛАДКА (см. рис. 10а)  | 4  |
| 23 | 245-1111010-CR       | РЕДУКТОР (отдельно смотрите на рис.11)  | 1  |
| 24 | 245-1111025-CR       | НАСОС ТОПЛИВНЫЙ С ШЕСТЕРНЕЙ (отдельно см. на рис.11)                                      | 1  |
| 25 | 245-1111033-CR       | КРОНШТЕЙН (см. рис. 10а)  | 1  |
| 26 | 245-1111034-CR       | ВТУЛКА (см. рис. 10а)   | 2  |
| 27 | 245-1111113          | ВТУЛКА ЗАЩИТНАЯ   | 2  |
| 28 | 245-1111135          | КРОНШТЕЙН (см. рис. 10а)  | 1  |
|    | 245-1117075-CR       | КОРПУС ФИЛЬТРА ОЧИСТКИ ТОПЛИВА  | 1  |
| 29 | 245-1117079          | ШТУЦЕР (см. рис. 10а)   | 1  |
| 30 | 245-1117081-CR       | КРЫШКА (см. рис. 10а)   | 1  |
| 31 | 245-1117105          | ШТУЦЕР С ПРОБКОЙ  | 1  |
| 32 | 240-1104787          | БОЛТ ШТУЦЕРА (см. рис. 10а)   | 4  |
| 33 | 245-1104797          | БОЛТ ПОВОРОТНОГО УГОЛЬНИКА  | 1  |
| 34 | 50-1022067           | КОЛЬЦО УПЛОТНИТЕЛЬНОЕ (см. рис. 10а)  | 8  |
| 35 | 245-1104797-02       | БОЛТ ПОВОРОТНОГО УГОЛЬНИКА  | 6  |
| 36 | Д18-055-А            | КОЛЬЦО УПЛОТНИТЕЛЬНОЕ   | 17 |
| 37 | 024-030-36-2-2       | КОЛЬЦО (см. рис. 10а)   | 4  |
| 38 | M8-6gX35.88.35.016   | БОЛТ (см. рис. 10а)   | 2  |
| 39 | M10-6gX16.88.35.016  | БОЛТ  | 3  |
| 40 | M10-6gX25.88.35.016  | БОЛТ (см. рис. 10а)   | 5  |
| 41 | M10-6gX35.88.35.016  | БОЛТ (см. рис. 10а)   | 1  |
| 42 | M10-6gX65.88.35.016  | БОЛТ (см. рис. 10а)   | 2  |
| 43 | M10-6gX75.88.35.016  | БОЛТ  | 1  |
| 44 | M10-6gX120.88.35.016 | БОЛТ  | 2  |
| 45 | M10-6gX130.88.35.016 | БОЛТ (см. рис. 10а)   | 1  |
| 46 | M10x35.88.35.016     | БОЛТ DIN 912 (см. рис. 10а)   | 8  |
| 47 | 8Т 65Г 06            | ШАЙБА   | 2  |
| 48 | 10 65Г 016           | ШАЙБА   | 15 |
| 49 | A10.01.08кп.016      | ШАЙБА   | 3  |
| 50 | 245-1111041-CR       | КРОНШТЕЙН (см. рис. 10а)  | 1  |



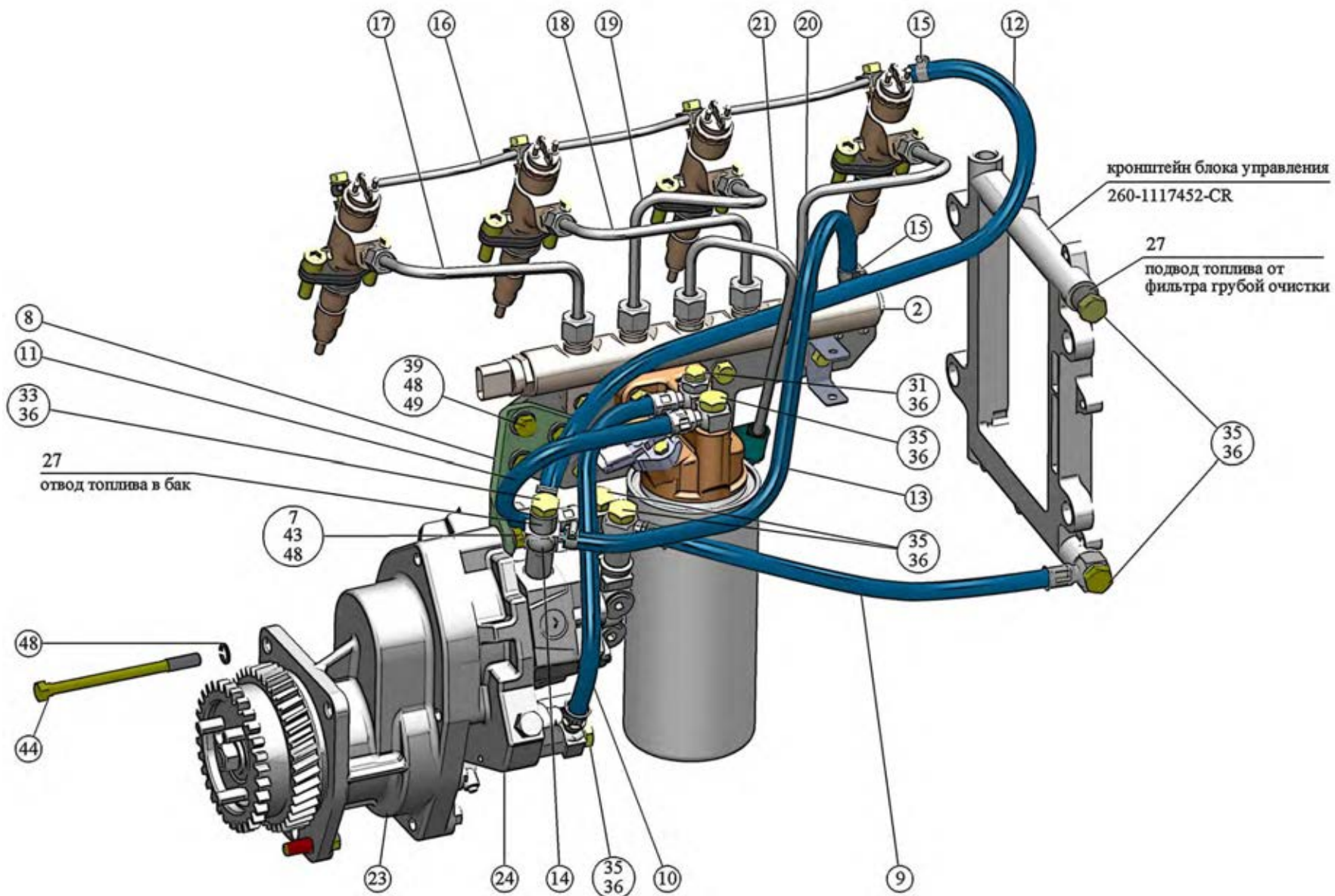


Рис. 10 Топливные трубопроводы и установка топливной аппаратуры.



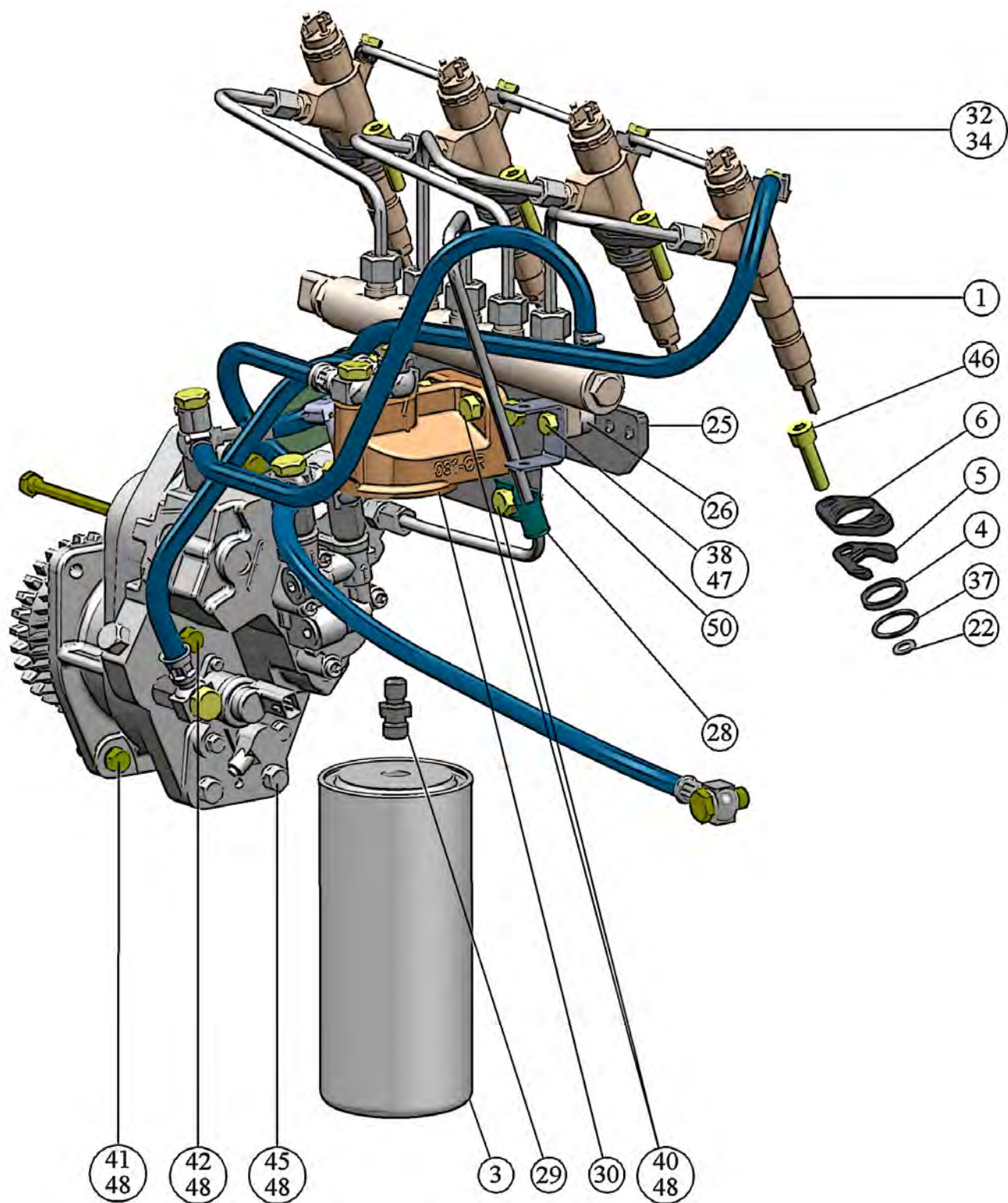


Рис. 10а Топливные трубопроводы и установка топливной аппаратуры.

**Подгруппа 1111. Топливный насос. Редуктор (Рис. 11)**

|    |                     |  |   |
|----|---------------------|--|---|
|    | 245-1111010-CR      | РЕДУКТОР   | 1 |
|    | 245-1111015-CR      | РЕДУКТОР   | 1 |
| 1  | 245-1111116-CR      | КОРПУС РЕДУКТОРА   | 1 |
| 2  | 245-1111117-A-CR    | КРЫШКА РЕДУКТОРА   | 1 |
| 3  | 245-1111118-CR      | ПРОКЛАДКА  | 1 |
| 4  | 245-1111119-CR      | ЖИКЛЕР   | 1 |
|    | 245-1111120-CR      | ВАЛ РЕДУКТОРА  | 1 |
| 5  | 245-1006210         | ШЕСТЕРНЯ ПРИВОДА ТОПЛИВНОГО НАСОСА<br>ВЕДУЩАЯ СО ШТИФТАМИ                  | 1 |
| 6  | 245-1111121-CR      | ВАЛ  | 1 |
| 7  | 6x9                 | ШПОНКА   | 1 |
| 8  | 245-1111122-CR      | ВТУЛКА РАСПОРНАЯ   | 1 |
| 9  | 245-1111126-CR      | ГАЙКА ШЛИЦЕВАЯ   | 1 |
| 10 | 245-1111127-CR      | КОЛЬЦО СТОПОРНОЕ   | 2 |
| 11 | 245-1111128-CR      | ШАЙБА СТОПОРНАЯ МНОГОЛАПЧАТАЯ  | 1 |
|    | 245-1111320-CR      | ФЛАНЕЦ ПРИВОДА   | 1 |
| 12 | 245-1006321-CR      | ФЛАНЕЦ ПРИВОДА   | 1 |
| 13 | 245-1121059-Б       | ШПИЛЬКА  | 3 |
| 14 | 307                 | ПОДШИПНИК  | 2 |
| 15 | РПД 1.009           | ПАЛЕЦ Ø8 мм  | 2 |
| 16 | M10-6gX30.88.35.016 | БОЛТ   | 1 |
| 17 | 10 65Г 016          | ШАЙБА  | 1 |
| 18 | 4x6,5               | ШПОНКА   | 1 |
| 19 | M16-6H.5.06         | ГАЙКА  | 1 |
| 20 | A16.01.08кп.016     | ШАЙБА  | 1 |
|    | 245-1111025-CR      | ТОПЛИВНЫЙ НАСОС С ШЕСТЕРНЕЙ  | 1 |
| 21 | 245-1006313         | ШЕСТЕРНЯ ПРИВОДА ТОПЛИВНОГО НАСОСА ВЕДОМАЯ                                 | 1 |
| 22 | 245-1111031-CR      | ШТУЦЕР   | 4 |
| 23 | 622 M12             | ШАЙБА УПЛОТНИТЕЛЬНАЯ   | 4 |
| 24 | 0 445 020 088       | ТОПЛИВНЫЙ НАСОС ВЫСОКОГО ДАВЛЕНИЯ СР3.3<br>(пр-ва фирмы «BOSCH», Германия) | 1 |
| 25 | 100-105-20-2-4      | КОЛЬЦО ГОСТ 18829-73   | 1 |
| 26 | M18x1,5 (S27)       | ГАЙКА  | 1 |
| 27 | 18                  | ШАЙБА  | 1 |

} поставляются в составе топливного насоса  
высокого давления

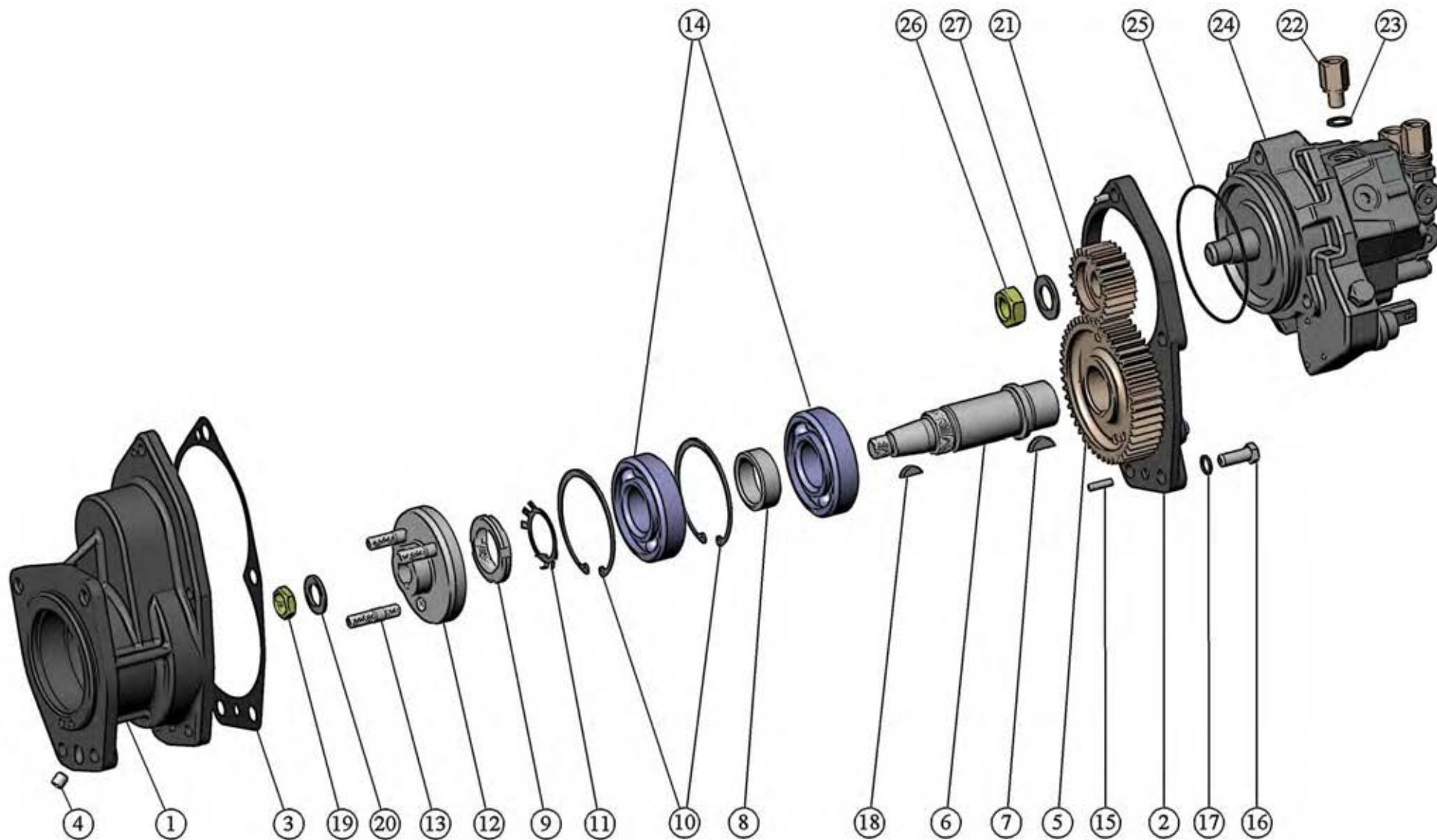


Рис. 11 Топливный насос. Редуктор.

**Группа 13. Система охлаждения**  
**Подгруппа 1306. Установка корпуса термостата (Рис. 12)**

|    |   |                                  |   |
|----|---|----------------------------------|---|
|    | 245E4-1306030-02  | УСТАНОВКА КОРПУСА ТЕРМОСТАТА     | 1 |
| 1  | M8-6gX25.88.35.016  | БОЛТ                             | 2 |
| 2  | M8-6gX95.88.35.016  | БОЛТ                             | 2 |
| 3  | 50-1401067  | ШАЙБА                            | 4 |
| 4  | 50-1306026  | ПРОКЛАДКА КОРПУСА ТЕРМОСТАТА     | 1 |
| 5  | 50-1306028-Б3 или<br>50-1306028-Б4  | ШЛАНГ ТЕРМОСТАТА                 | 1 |
| 6  | 20-32 "NORMA-TORRO"   | ХОМУТ                            | 2 |
|    | 245E4-1306040-02  | КОРПУС ТЕРМОСТАТА                | 1 |
| 7  | 245-1306021-Г   | КОРПУС НИЖНИЙ                    | 1 |
| 8  | 245-1306023   | ПРОКЛАДКА                        | 1 |
| 9  | 245-1306028-Г-02  | КРЫШКА КОРПУСА                   | 1 |
| 10 | 245-1306027   | ШТУЦЕР                           | 1 |
| 11 | 50-1401067  | ШАЙБА                            | 4 |
| 12 | ТКСИ.423117.049-01<br>или<br>ТА107-1306100-04КТ или<br>ТС107-1306100-04МК или<br>Т117-1306100-04 или<br>Т127-1306100-04 | ТЕРМОСТАТ С ТВЕРДЫМ НАПОЛНИТЕЛЕМ | 1 |
| 13 | КГ 1/8". А12.016  | ПРОБКА                           | 1 |
| 14 | КГ 3/8". А12.016  | ПРОБКА                           | 1 |
| 15 | M8-6gX25.88.35.016  | БОЛТ                             | 3 |
| 16 | M8-6gX75.88.35.016  | БОЛТ                             | 1 |
| 17 | 245-3700004   | КРОНШТЕЙН                        | 2 |
| 18 | 265-3509030-А   | ШТУЦЕР                           | 1 |

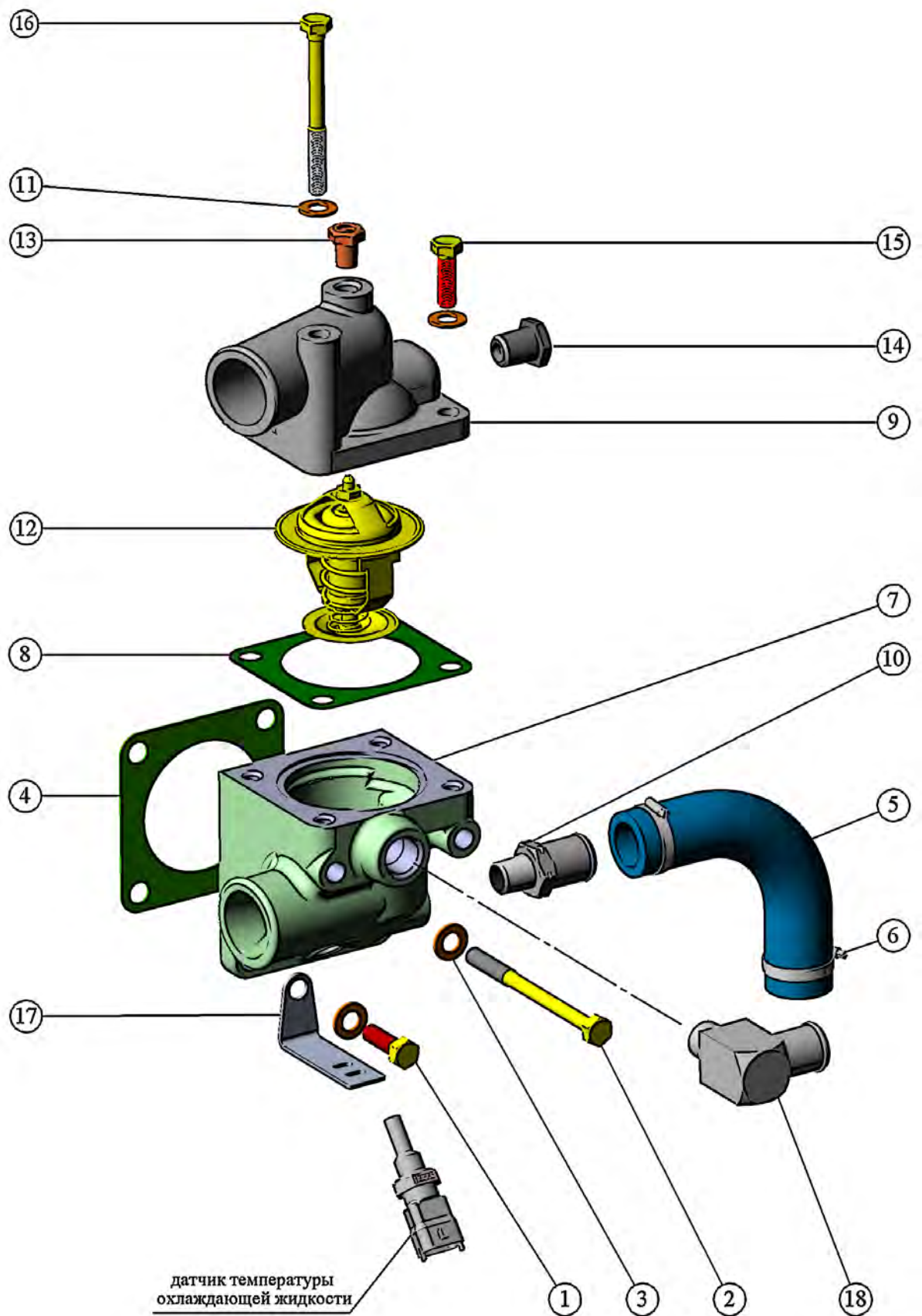


Рис. 12 Установка корпуса термостата.

**Подгруппы 1307. Установка водяного насоса. (Рис. 13)**

|    |                                  |  |   |
|----|----------------------------------|--|---|
|    | 245E4-1307000                    | УСТАНОВКА ВОДЯНОГО НАСОСА                    | 1 |
| 1  | M10-6gX45.88.35.016              | БОЛТ   | 2 |
| 2  | M10-6gX50.88.35.016              | БОЛТ   | 1 |
| 3  | 10 65Г 06                        | ШАЙБА  | 3 |
| 4  | 50-1307048-Б                     | ПРОКЛАДКА КОРПУСА                            | 1 |
|    | 245E4-1307012                    | НАСОС ВОДЯНОЙ                                | 1 |
| 5  | 50-1307049-А                     | ПРОКЛАДКА ПАТРУБКА                           | 1 |
| 6  | 245-1306031                      | ШТУЦЕР                                       | 1 |
|    | 245E4-1307010                    | НАСОС ВОДЯНОЙ                                | 1 |
| 7  | 50-1005161                       | ШАЙБА  | 1 |
| 8  | 240-1307064                      | КОЛЬЦО СТОПОРНОЕ                             | 1 |
| 9  | 240-1307074-Г                    | КРЫЛЬЧАТКА                                   | 1 |
| 10 | 240-1307075                      | ЗАГЛУШКА                                     | 1 |
| 11 | 245-1307025-01                   | КОРПУС ВОДЯНОГО НАСОСА                       | 1 |
| 12 | 245-1307052-Г                    | ВАЛ  | 1 |
| 13 | 245E4-1307168                    | ШКИВ ВОДЯНОГО НАСОСА                         | 1 |
| 14 | 245-1307084 или<br>245-1307084-Б | ВТУЛКА                                       | 1 |
| 15 | 245-1307094                      | КОЛЬЦО УПОРНОЕ                               | 1 |
| 16 | 1160305 А                        | ПОДШИПНИК ШАРИКОВЫЙ РАДИАЛЬНЫЙ<br>ОДНОРЯДНЫЙ | 2 |
| 17 | Sp/1341                          | САЛЬНИК ВОДЯНОГО НАСОСА                      | 1 |
| 18 | M16X1,5-6H.9.016(524)            | ГАЙКА  | 1 |
| 19 | КГ 3/8". А12.016                 | ПРОБКА                                       | 1 |
| 20 | 5x7,5                            | ШПОНКА                                       | 1 |
|    | 245-1307060-03                   | ПАТРУБОК ВОДЯНОГО НАСОСА                     | 1 |
| 21 | 245-1306027                      | ШТУЦЕР                                       | 1 |
| 22 | 245-1306031                      | ШТУЦЕР                                       | 1 |
| 23 | 245-1307044-Д-01                 | ПАТРУБОК ВОДЯНОГО НАСОСА                     | 1 |
| 24 | M8-6gX45.88.35.016               | БОЛТ   | 2 |
| 25 | 50-1401067                       | ШАЙБА  | 2 |



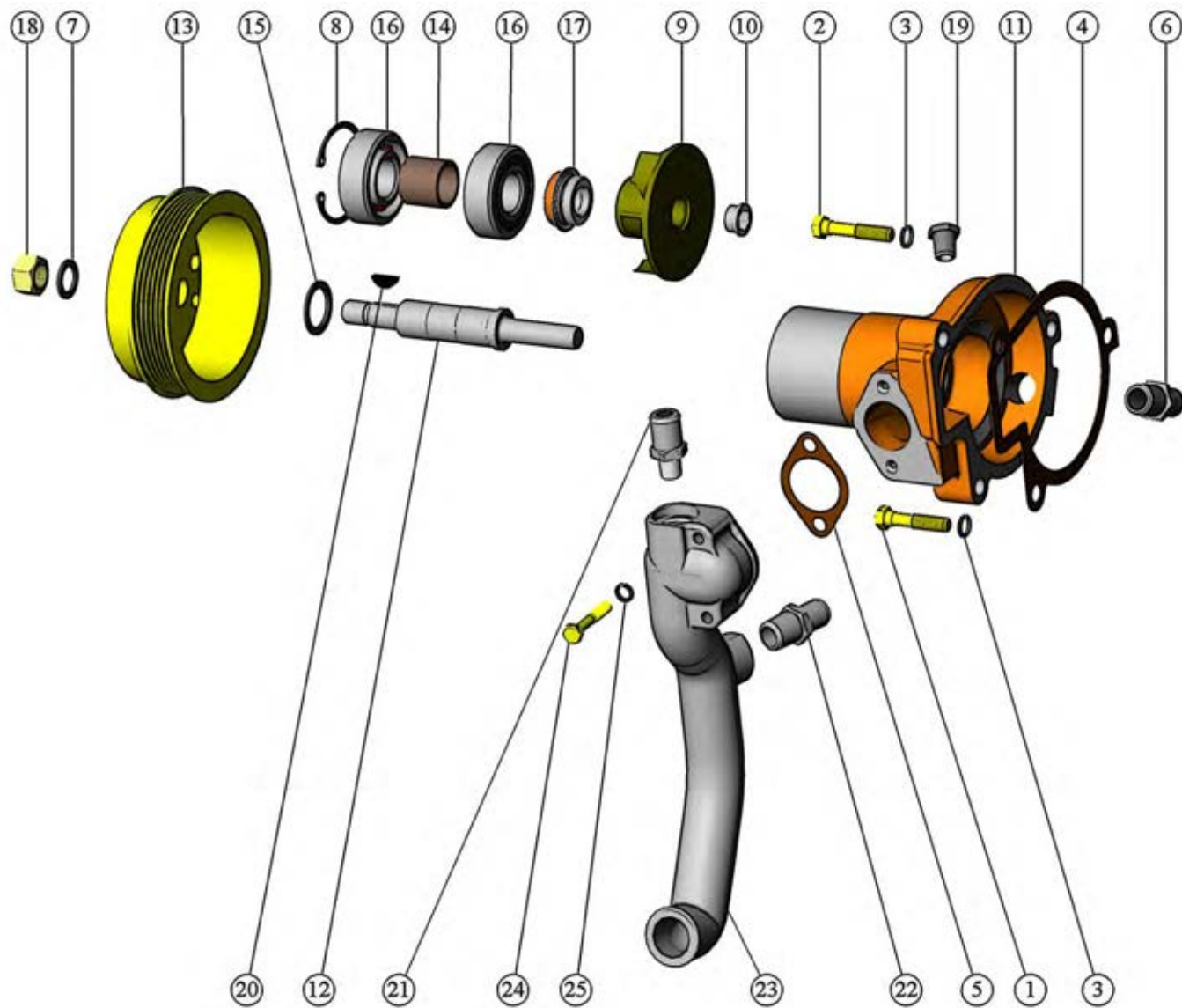


Рис. 13 Установка водяного насоса.

**Подгруппы 1308. Установка вентилятора. (Рис. 14)**

|    |                    |  |    |
|----|--------------------|--|----|
|    | 245.35E4-1308000   | УСТАНОВКА ВЕНТИЛЯТОРА                                  | 1  |
| 1  | 020005383          | ВЕНТИЛЯТОР Ø 600-9-91 в сборе с муфтой 710             | 1  |
| 2  | 245E4-1308022      | ПРОСТАВКА  | 1  |
| 3  | 245E4-1308301      | КРОНШТЕЙН  | 1  |
| 4  | 245E4-1308301-01   | КРОНШТЕЙН  | 1  |
| 5  | 245E4-1308302      | КРОНШТЕЙН  | 1  |
| 6  | 245E4-1308303      | КРОНШТЕЙН  | 1  |
| 7  | 245E4-1308800      | ОБЕЧАЙКА ВЕНТИЛЯТОРА                                   | 1  |
| 8  | M8-6H.6.016(S13)   | ГАЙКА  | 6  |
| 9  | M10-6H.6.016(S17)  | ГАЙКА  | 2  |
| 10 | M8-6gX16.88.35.016 | БОЛТ   | 4  |
| 11 | M8-6gX20.88.35.016 | БОЛТ   | 12 |
| 12 | 8T 65Г 06          | ШАЙБА  | 16 |
| 13 | 10 65Г 06          | ШАЙБА  | 2  |
| 14 | 6PK-1920           | РЕМЕНЬ (входит в установку механизма натяжения ремня ) | 1  |

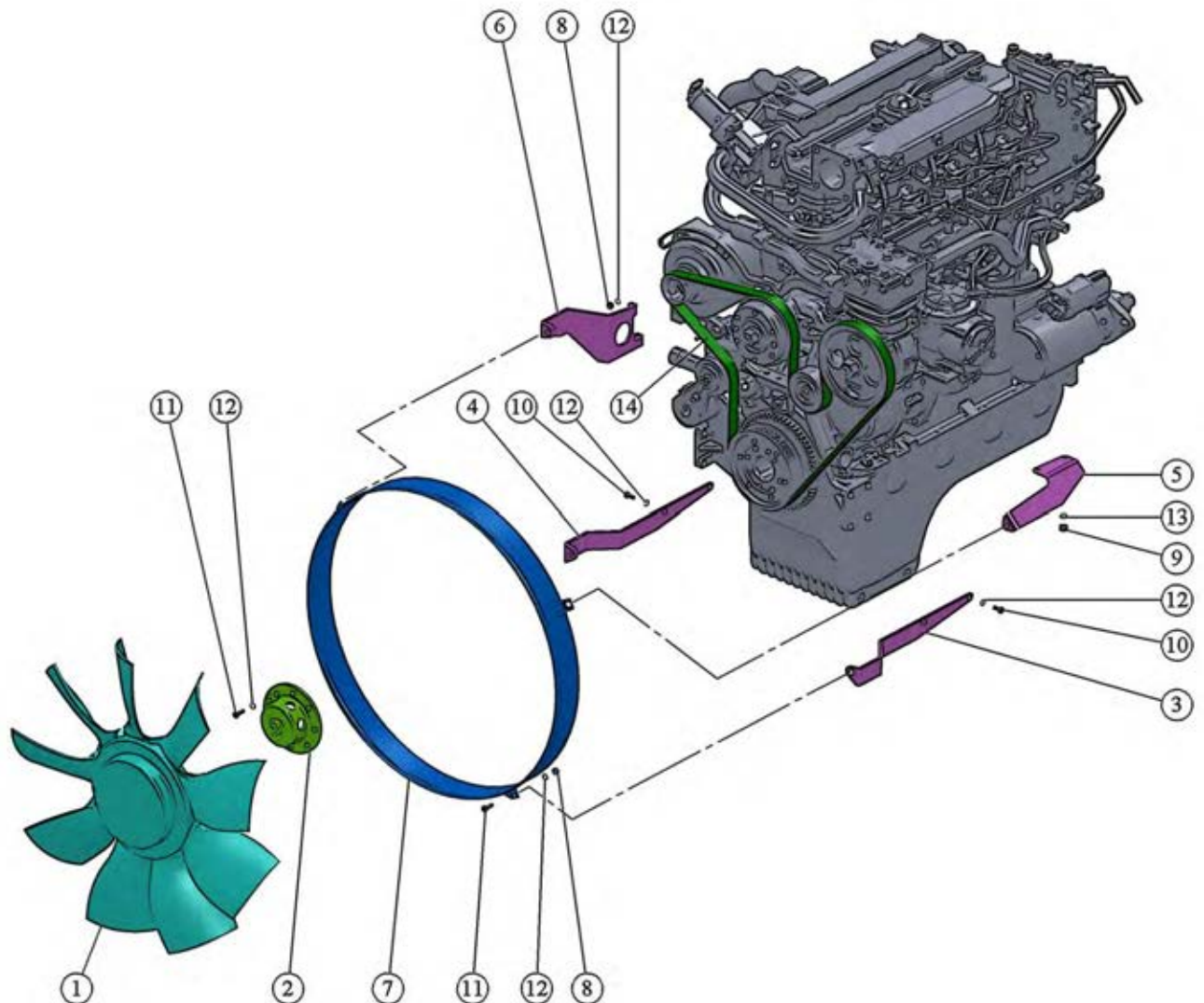


Рис. 14 Установка вентилятора.



| <b>Группа 14. Система смазывания</b>                              |                              |                             |    |
|---|------------------------------|-----------------------------|----|
| <b>Подгруппы 1009, 1401. Установка масляного картера (Рис.15)</b> |                              |                             |    |
|   | 245-1009010-Б-11             | КАРТЕР МАСЛЯНЫЙ             | 1  |
| 1   | M8X25-10.9.016 по<br>DIN6921 | БОЛТ                        | 18 |
| 2   | M8X55-10.9.016 по<br>DIN6921 | БОЛТ                        | 4  |
| 3   | 50-1401063-В1                | ПРОКЛАДКА МАСЛЯНОГО КАРТЕРА | 2  |
| 4   | 240-1401059-А/-А4            | УПЛОТНЕНИЕ ПЕРЕДНЕЕ         | 1  |
| 5   | 240-1401065-А/-А4            | УПЛОТНЕНИЕ ЗАДНЕЕ           | 1  |
|   | 245-1009005-10               | КАРТЕР МАСЛЯНЫЙ             | 1  |
| 6   | 245-1009015-В-04             | КАРТЕР МАСЛЯНЫЙ             | 1  |
| 7   | 240-1401168                  | ШАЙБА                       | 1  |
| 8   | 50-1401166-А1                | ПРОБКА                      | 1  |
| 9   | 016-021-30-2-1               | КОЛЬЦО                      | 1  |

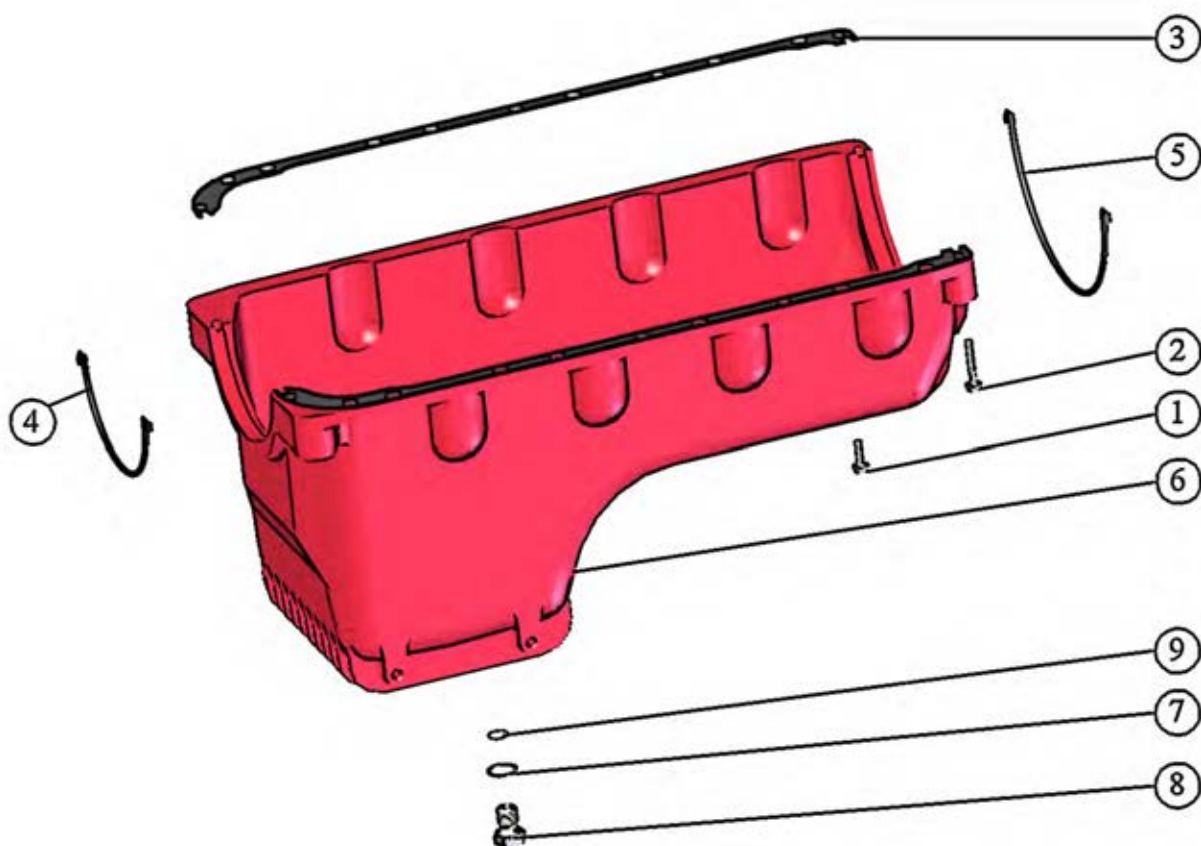


Рис.15 Установка масляного картера.

| <b>Подгруппа 1017, 1307. Установка масляного фильтра с жидкостно-масляным теплообменником (ЖМТ). Установка патрубков ЖМТ (Рис. 16)</b> |  |   |   |
|--|--|---|---|
|  | 245-1017000-B-03   | УСТАНОВКА МАСЛЯНОГО ФИЛЬТРА С ЖМТ       | 1 |
| 1  | M10-6gX30.88.35.016  | БОЛТ                                    | 3 |
| 2  | M10-6gX50.88.35.016  | БОЛТ                                    | 1 |
|  | 245-1017010-B1-02  | ФИЛЬТР МАСЛЯНЫЙ С ЖМТ                   |   |
| 3  | 245-1017005-A или<br>ТЖМ-6500 или<br>245-1506500                             | ТЕПЛООБМЕННИК ЖИДКОСТНО-МАСЛЯНЫЙ        | 1 |
| 4  | 245-1017012-B  | ШТУЦЕР                                  | 1 |
|  | 245-1017015-B-01   | КОРПУС ФИЛЬТРА                          |   |
| 5  | 245-1017025  | КОРПУС ФИЛЬТРА                          | 1 |
| 6  | 50-1404071-A   | КЛАПАН ЦЕНТРОБЕЖНОГО ФИЛЬТРА            | 1 |
| 7  | 50-1404072   | ПРОБКА РЕГУЛИРОВОЧНАЯ                   | 1 |
| 8  | 50-1404075   | ПРОБКА РЕДУКЦИОННОГО КЛАПАНА            | 2 |
| 9  | 50-1404083-A1  | ПРУЖИНА СЛИВНОГО КЛАПАНА                | 1 |
| 10   | Д18-055-A или<br>Д18-055-A-01 или<br>A23.10.002                              | КОЛЬЦО УПЛОТНИТЕЛЬНОЕ                   | 1 |
| 11   | Д09-035-A  | ПРОКЛАДКА ПРОБКИ ПЕРЕПУСКНОГО КЛАПАНА   | 2 |
| 12   | КГ 1/8" A12.016  | ПРОБКА                                  | 1 |
| 13   | КГ 1/4" A12.016  | ПРОБКА                                  | 1 |
| 14   | ФМ009-1012005 или<br>M5101 или 10.21.11/110<br>или NF-1501-02 или<br>W940/47 | ФИЛЬТР ОЧИСТКИ МАСЛА                    | 1 |
| 15   | 245-1017112  | ПРОБКА                                  | 2 |
| 16   | 240-1401168-A  | ШАЙБА                                   | 2 |
| 17   | 50-1404068   | ПРОКЛАДКА КОРПУСА ЦЕНТРОБЕЖНОГО ФИЛЬТРА | 1 |
| 18   | 36-1104788   | ПРОКЛАДКА                               | 4 |
|  | 245-1307001-B  | УСТАНОВКА ПАТРУБКОВ ЖМТ                 | 1 |
| 19   | 245-1307214  | ШЛАНГ ПОДВОДЯЩИЙ                        | 1 |
| 20   | 18x27-1,6  | РУКАВ (L=420 мм)                        | 1 |
| 21   | 20-32 "NORMA-TORRO"  | ХОМУТ                                   | 4 |

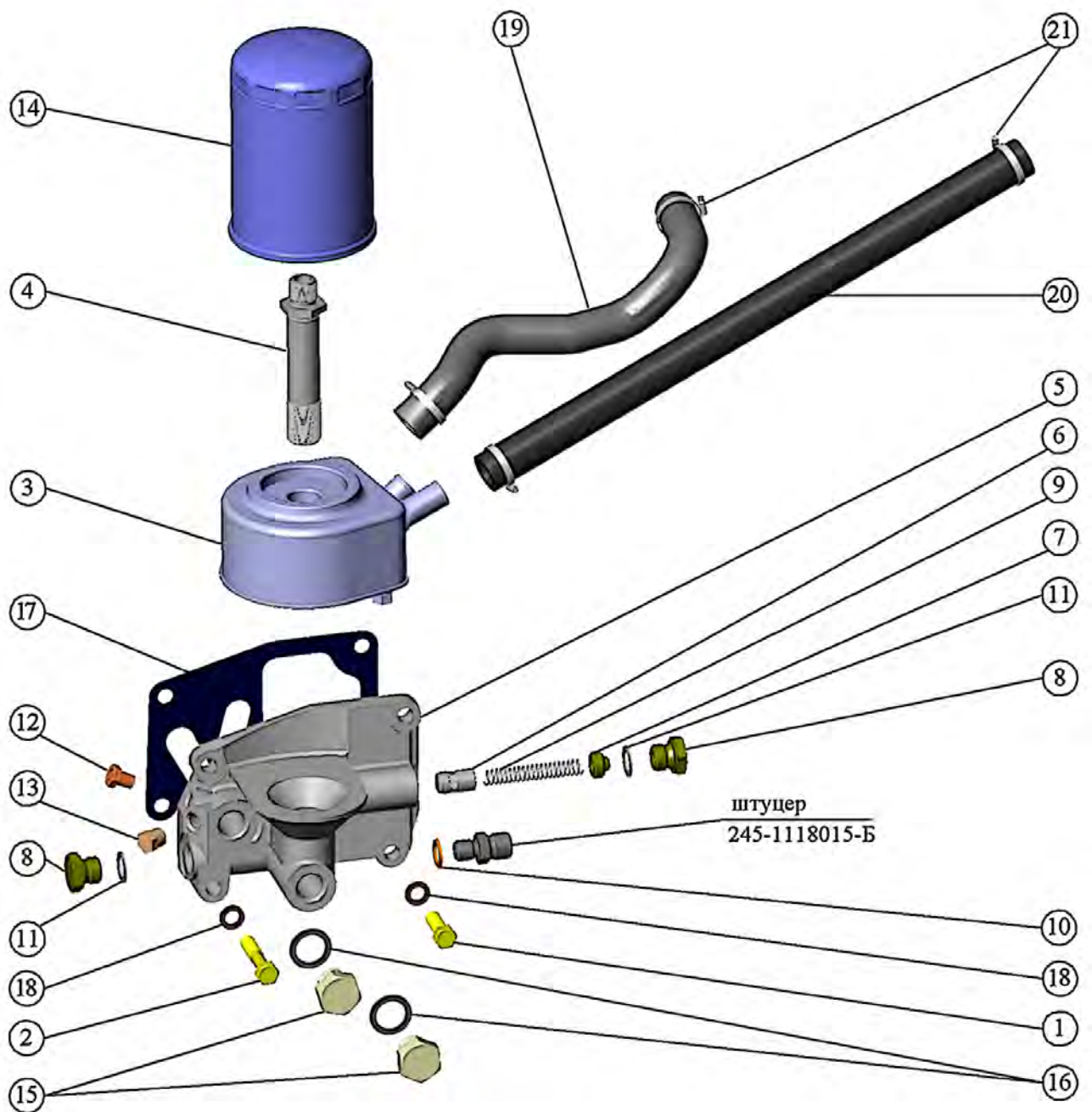


Рис. 16 Установка масляного фильтра с жидкостно-масляным теплообменником.  
Установка патрубков ЖМТ.

**Подгруппа 1403. Установка масляного насоса.  
Установка приемника масляного насоса. (Рис. 17)**

|    |  |                                      |   |
|----|--|--------------------------------------|---|
|    | 245-1400000                                    | УСТАНОВКА МАСЛЯНОГО НАСОСА           | 1 |
| 1  | M12-6gX35.88.35.016 или<br>M12-6gX40.88.35.016 | БОЛТ                                 | 2 |
| 2  | 12Т 65Г 06 или<br>12.ОТ.65Г.06                 | ШАЙБА                                | 2 |
|    | 245-1010000-Б                                  | УСТАНОВКА ПРИЕМНИКА МАСЛЯНОГО НАСОСА | 1 |
| 3  | 50-1402053                                     | ПРОКЛАДКА ФЛАНЦА                     | 1 |
| 4  | 245-1010010-Б                                  | МАСЛОПРИЕМНИК                        | 1 |
| 5  | M8-6gX50.88.35.016                             | БОЛТ                                 | 2 |
| 6  | 8Т 65Г 06                                      | ШАЙБА                                | 2 |
| 7  | 50-1403015-А2                                  | ПАТРУБОК ОТВОДЯЩИЙ                   | 1 |
| 8  | M8-6gX20.88.35                                 | БОЛТ                                 | 4 |
| 9  | 8Т 65Г 06                                      | ШАЙБА                                | 4 |
| 10 | 50-1403033                                     | ПРОКЛАДКА ФЛАНЦА                     | 2 |
| 11 | 245-1403010-В                                  | НАСОС МАСЛЯНЫЙ                       | 1 |

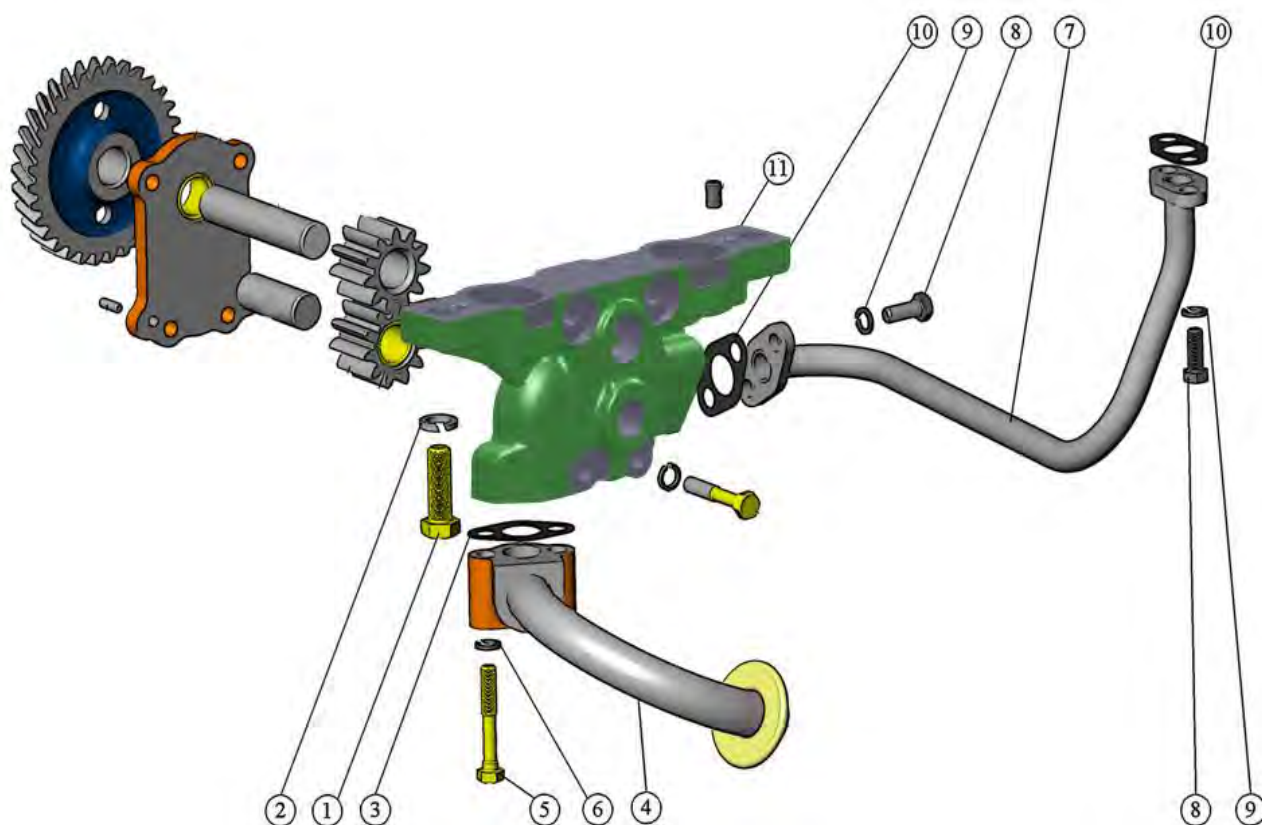


Рис. 17 Установка масляного насоса. Установка приёмника масляного насоса.

**Подгруппа 1118. Маслопроводы турбокомпрессора (Рис. 18)**

|    |                                    |                               |   |
|----|------------------------------------|-------------------------------|---|
|    | 245-1118000-Л                      | МАСЛОПРОВОДЫ ТУРБОКОМПРЕССОРА | 1 |
| 1  | 245-1118010-Щ                      | ТРУБКА ПОДВОДЯЩАЯ             | 1 |
| 2  | Д18-051-А                          | БОЛТ ПОВОРОТНОГО УГОЛЬНИКА    | 1 |
| 3  | Д18-055-А                          | КОЛЬЦО УПЛОТНИТЕЛЬНОЕ         | 2 |
| 4  | 245-1118030-П-01                   | ТРУБКА СЛИВНАЯ                | 1 |
| 5  | 245-1118034-Б                      | ПРОКЛАДКА                     | 1 |
| 6  | М8-6gX20.88.35.016                 | БОЛТ                          | 2 |
| 7  | 245-1118015-Б                      | ШТУЦЕР                        | 1 |
| 8  | 245-1118020-А1                     | КРЫШКА                        | 1 |
| 9  | 240-1002444-А1                     | ПРОКЛАДКА                     | 1 |
| 10 | М8-6gX16.88.35.016                 | БОЛТ                          | 3 |
| 11 | М8-6gX25.88.35.016                 | БОЛТ                          | 1 |
| 12 | 8Т 65Г 06                          | ШАЙБА                         | 6 |
| 13 | 245-1118050                        | ХОМУТ                         | 1 |
| 14 | 245-1118055                        | ПЛАНКА                        | 1 |
| 15 | М6-6Н.6.016(S10)                   | ГАЙКА                         | 1 |
| 16 | 6 65Г 06                           | ШАЙБА                         | 1 |
| 17 | А 6.01.08КП.016                    | ШАЙБА                         | 1 |
| 18 | 50-1306028-Б3 или<br>50-1306028-Б4 | ШЛАНГ ТЕРМОСТАТА              | 1 |
| 19 | 20-32 "NORMA TORRO"                | ХОМУТ                         | 2 |
| 20 | 260-1118007                        | ПРОКЛАДКА                     | 1 |

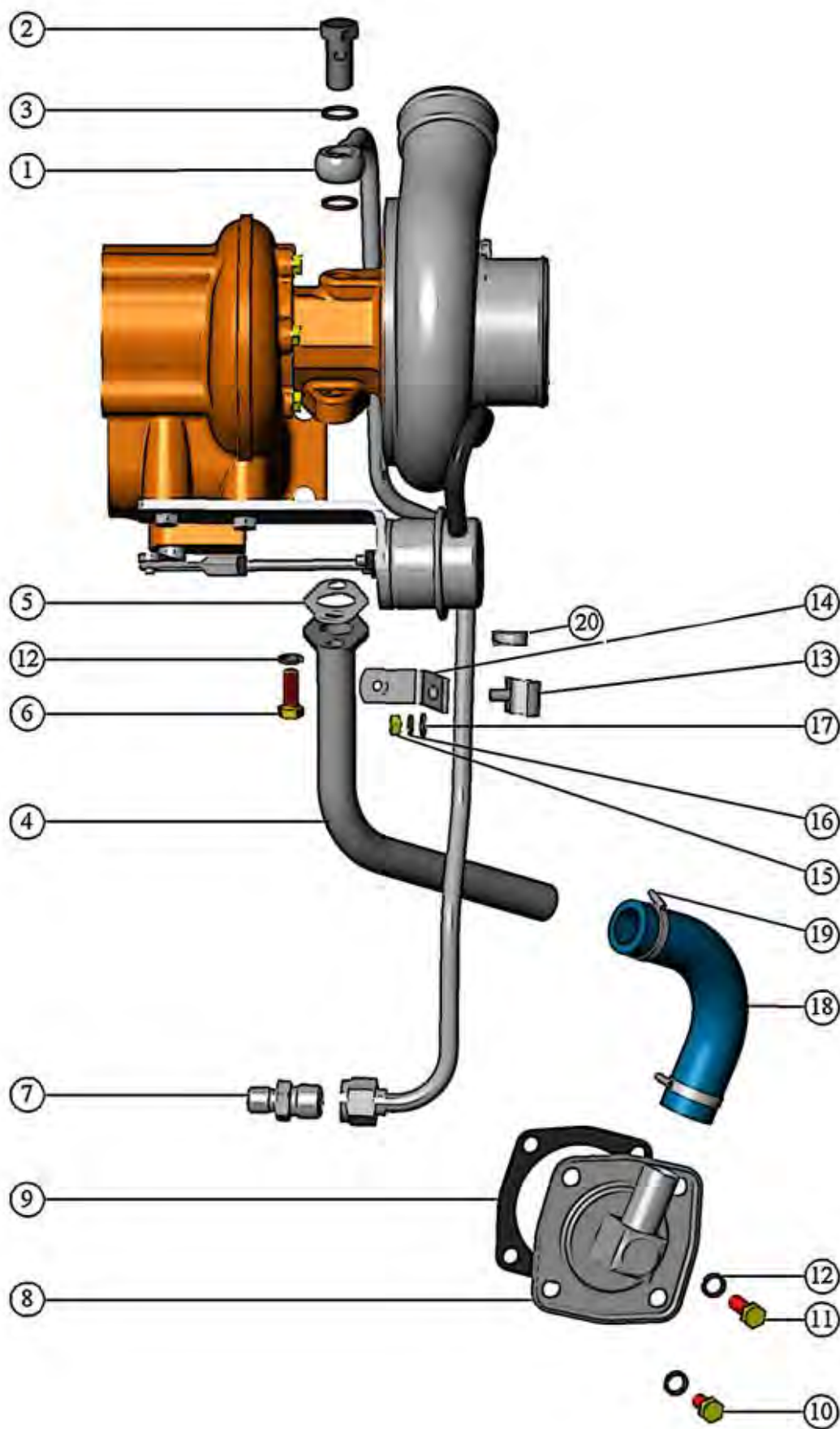


Рис. 18 Маслопроводы турбокомпрессора.

| <b>Приводы</b>  |                      |  |   |
|---|----------------------|--|---|
| <b>Подгруппа 1022. Установка насоса гидроусилителя (Рис.19)</b> |                      |  |   |
|   | 245.30E3-1022040     | УСТАНОВКА НАСОСА ГУР                               | 1 |
| 1   | ШНКФ453471.022-00.17 | НАСОС (производства РУПП «БЗА».)                   | 1 |
| 2   | 240-1022075-A1       | ПРОКЛАДКА  | 1 |
| 3   | M8-6gX30.88.35.016   | БОЛТ   | 3 |
| 4   | 8Т 65Г 06            | ШАЙБА  | 3 |
| 5   | M8-6gX95.88.35.016   | БОЛТ (входит в установку генератора 245E4-3701050) | 1 |

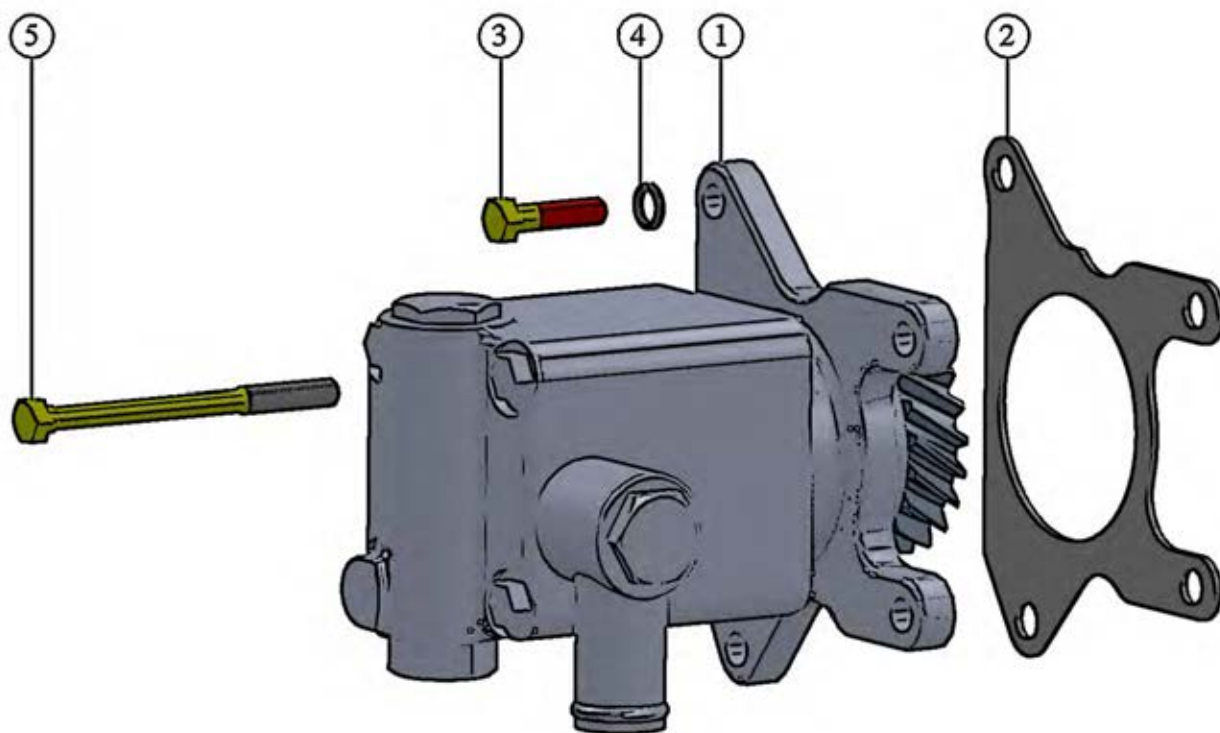


Рис. 19 Установка насоса гидроусилителя руля.



| Подгруппа 1610. Установка привода и картера муфты сцепления (Рис. 20) |                     |                                      |    |
|---|---------------------|--------------------------------------|----|
|   | 245-1700015         | УСТАНОВКА КОРОБКИ ПЕРЕМЕННОЙ ПЕРЕДАЧ | 1  |
| 1   | S-011-G8390 (6J70T) | КОРОБКА ПЕРЕМЕННОЙ ПЕРЕДАЧ           | 1  |
| 2   | 4370-1602832-070    | РЫЧАГ ВИЛКА                          | 1  |
| 3   | 09 3151 202 001     | МУФТА ВЫКЛЮЧЕНИЯ СЦЕПЛЕНИЯ KZI-4.5   | 1  |
| 4   | M10-6gX35.88.35.016 | БОЛТ                                 | 12 |
| 5   | 10 65 06            | ШАЙБА                                | 12 |
| 6   | 6374270             | ГАЙКА M18x1.5-6H                     | 1  |

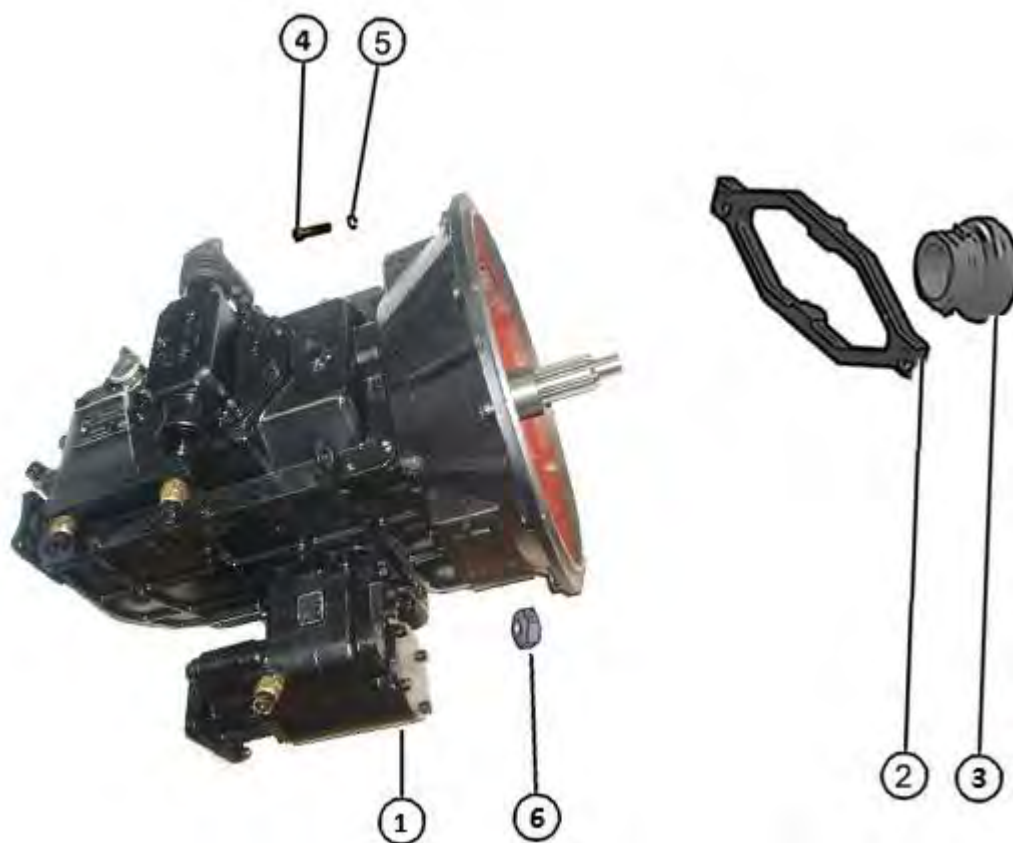


Рис. 20 Установка привода и картера муфты сцепления.



**Подгруппа 3509. Установка компрессора (Рис. 21)**

|    |                              |  |   |
|----|------------------------------|--|---|
|    | 245-3509070-К                | УСТАНОВКА КОМПРЕССОРА                                      | 1 |
| 1  | LK 3877                      | КОМПРЕССОР (пр-ва фирмы Knorr-Bremse, Россия)              | 1 |
| 2  | 265-3509030-А                | ШТУЦЕР   | 1 |
| 3  | 245-3509013-Б                | ПРОКЛАДКА (использовать при необходимости от 1 до 3 штук ) | 3 |
| 4  | 245-3509026-Е1               | СТУПИЦА  | 1 |
| 5  | 245-3509234                  | ШТУЦЕР   | 1 |
| 6  | 245-3509407-А                | БОЛТ СПЕЦИАЛЬНЫЙ   | 2 |
| 7  | 245-3509602                  | ПРОКЛАДКА  | 2 |
| 8  | 245-3509702-К                | ПРОКЛАДКА  | 1 |
| 9  | 245-3509703-К                | ШКИВ   | 1 |
|    | 245-3509710-К3               | РОЛИК  | 1 |
| 10 | 245-3509711-К1               | КОРПУС РОЛИКА  | 1 |
| 11 | 245-3509712-К1               | ОСЬ  | 1 |
| 12 | 6-180203К1С17                | ПОДШИПНИК  | 2 |
| 13 | A17                          | КОЛЬЦО   | 1 |
| 14 | A40                          | КОЛЬЦО   | 1 |
|    | 245-3509720-К                | ПЛИТА СО ШПИЛЬКАМИ   | 1 |
| 15 | 245-3509701-К                | ПЛИТА  | 1 |
| 16 | 245-3509107                  | ШПИЛЬКА  | 2 |
| 17 | 245-1117029                  | ШПИЛЬКА  | 1 |
| 18 | 245-1306027                  | ШТУЦЕР   | 1 |
| 19 | 245-8114002                  | ПРОБКА   | 2 |
| 20 | 240-3509037-А                | ПРОКЛАДКА  | 1 |
| 21 | 240-3509150                  | МАСЛОПРОВОД (L=352 мм)                                     | 1 |
| 22 | 240-3509232                  | ШТУЦЕР   | 1 |
| 23 | 36-1104787                   | БОЛТ ШТУЦЕРА   | 1 |
| 24 | 36-1104788                   | ПРОКЛАДКА  | 4 |
| 25 | 20x29-0,63                   | РУКАВ (L=200 мм)   | 1 |
| 26 | 20x29-0,63                   | РУКАВ (L=600 мм)   | 1 |
| 27 | ХС-26.019 или<br>20-32 Norma | ХОМУТ  | 4 |
| 28 | M8-6H.6.016(S17)             | ГАЙКА  | 1 |
| 29 | M10-6H.6.016(S17)            | ГАЙКА  | 1 |
| 30 | M8-6gX20.88.35.016           | БОЛТ   | 1 |
| 31 | M8-6gX35.88.35.016           | БОЛТ   | 4 |
| 32 | M10-6gX25.88.35.016          | БОЛТ   | 1 |
| 33 | M10-6gX45.88.35.016          | БОЛТ   | 1 |
| 34 | 8Т 65Г 06                    | ШАЙБА  | 6 |
| 35 | 10 65Г 06                    | ШАЙБА  | 3 |
| 36 | M18x1,5-6H.6.016             | ГАЙКА  | 1 |
| 37 | 18 65Г 06                    | ШАЙБА  | 6 |

} поставляются в сборе с компрессором LK 3877

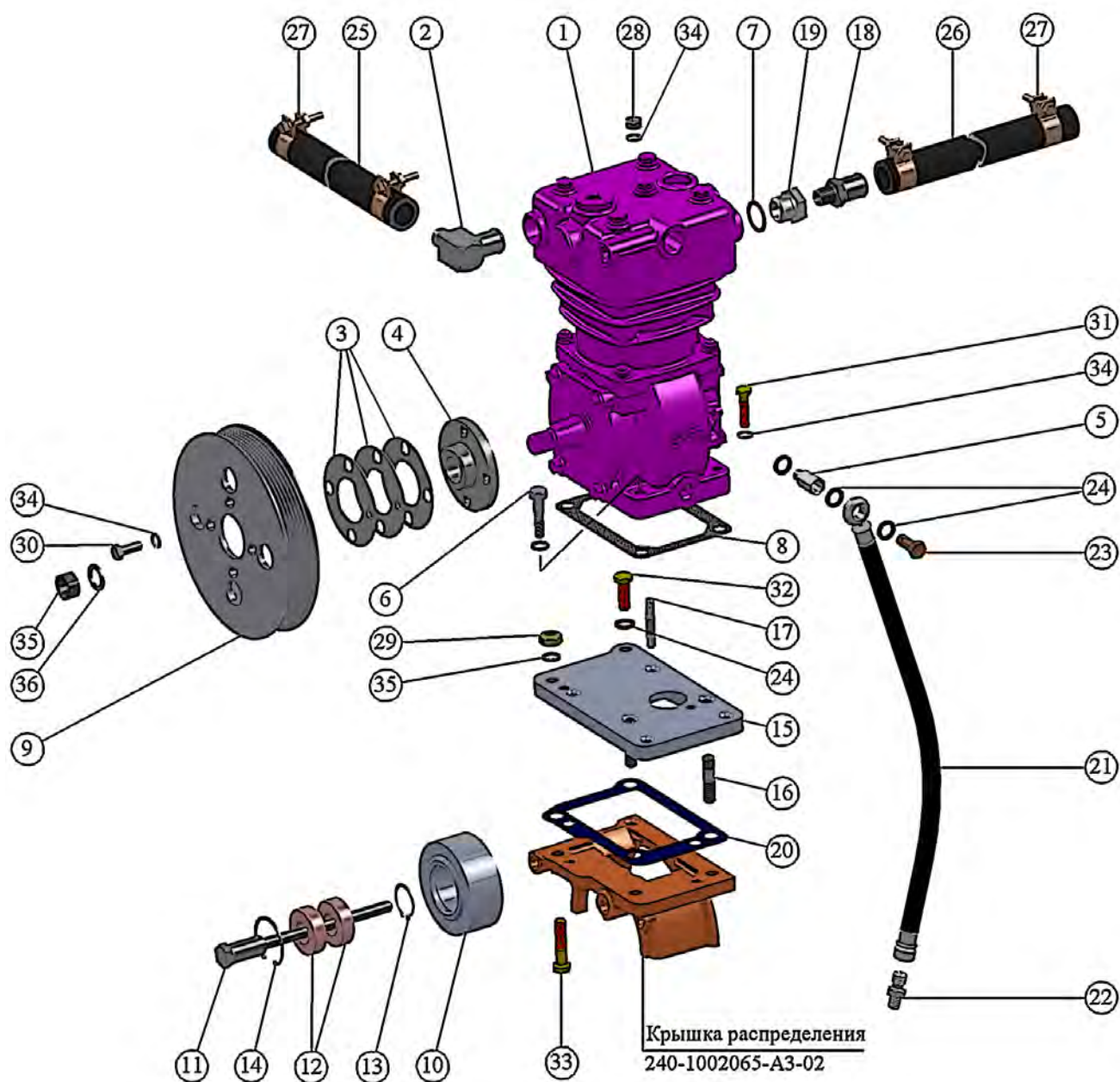


Рис. 21 Установка компрессора.

**Группа 37. Электрооборудование**  
**Подгруппа 3700. Электронный блок управления .**  
**Установка электрооборудования (Рис. 22)**

|    |  |   |          |
|----|--|---|----------|
| 1  | 245-3700044-01<br>0 281 020 112:                   | УСТАНОВКА ЭЛЕКТРООБОРУДОВАНИЯ<br>ЭЛЕКТРОННЫЙ БЛОК УПРАВЛЕНИЯ SG EDC7UC31 ( <b>без программного обеспечения</b> ) (пр-ва фирмы «BOSCH», Германия)  | 1<br>1   |
| 2  | 245-3763014-06;<br>245-3763014-17<br>0 261 B08 400 | <b>запрограммированный (для МАЗ-4370 и МАЗ-4570);</b><br><b>запрограммированный (для МАЗ-4371 и МАЗ-4380)</b><br>ДАТЧИК ДАВЛЕНИЯ И ТЕМПЕРАТУРЫ DS-S3-TF (пр-ва фирмы «BOSCH», Германия) | 1        |
| 3  | 0 281 006 009                                      | ДАТЧИК ЧАСТОТЫ ВРАЩЕНИЯ DG6 (пр-ва фирмы «BOSCH», Германия)   | 2        |
| 4  | 0 281 006 103                                      | ДАТЧИК ДАВЛЕНИЯ И ТЕМПЕРАТУРЫ МАСЛА ODFT (пр-ва фирмы «BOSCH», Германия)  | 2        |
| 5  | 0 281 002 209                                      | ДАТЧИК ТЕМПЕРАТУРЫ ОХЛАЖДАЮЩЕЙ ЖИДКОСТИ WTF (пр-ва фирмы «BOSCH», Германия)   | 1        |
| 6  | 245-1002401-Г                                      | ПЛИТА КРОНШТЕЙНА  | 1        |
| 7  | 245-1002403-Г                                      | ВТУЛКА КРОНШТЕЙНА   | 2        |
| 8  | 245-3700001  | КРОНШТЕЙН   | 1        |
| 9  | 245-3700005 или<br>M2-14.13.238                    | НАКОНЕЧНИК РЕЗИНОВЫЙ  | 4<br>8   |
| 10 | 245-3700009  | КРОНШТЕЙН   | 1        |
| 11 | 245-3724024  | ЖГУТ СЕНСОРНЫЙ  | 1        |
| 12 | 245-3724120  | ЖГУТ ИНЖЕКТОРНЫЙ  | 1        |
| 13 | 245-3724214  | УДЛИНИТЕЛЬ КАБИННОГО ЖГУТА  | 1        |
| 14 | 80-3723045 или<br>6430-3724624                     | МАНЖЕТА<br>ХОМУТ  | 18<br>18 |
| 15 | M4-6H.6.016 (S7)                                   | ГАЙКА   | 8        |
| 16 | M6-6gX16.88.35.016                                 | БОЛТ DIN 6921   | 3        |
| 17 | M6-6gX20.88.35.016                                 | БОЛТ DIN 6921   | 4        |
| 18 | M6-6gX14.88.35.016                                 | БОЛТ  | 1        |
| 19 | M6-6gX30.88.35.016                                 | БОЛТ  | 8        |
| 20 | M8-6gX70.88.35.016                                 | БОЛТ DIN 6921   | 2        |
| 21 | 4 65Г 06   | ШАЙБА   | 8        |
| 22 | 6 65Г 06   | ШАЙБА   | 11       |
| 23 | 8Т 65Г 06  | ШАЙБА   | 2        |
| 24 | C4.01.08кп.016                                     | ШАЙБА   | 8        |
| 25 | A6.01.08кп.016                                     | ШАЙБА   | 9        |
| 26 | A8.01.08кп.016                                     | ШАЙБА   | 2        |

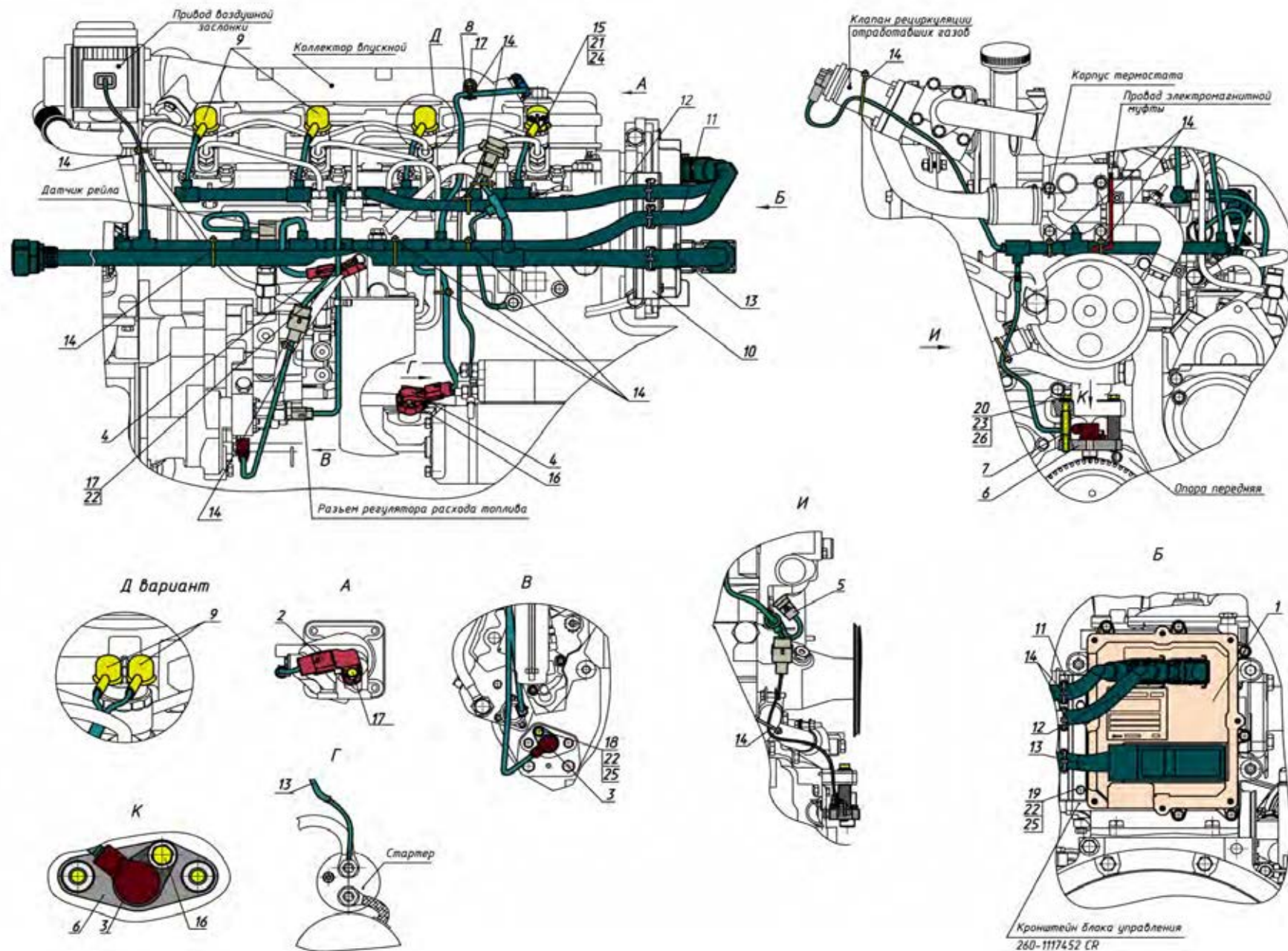


Рис. 22 Электронный блок управления. Установка электрооборудования.



**Подгруппа 3708. Установка генератора (Рис. 23)**

|    |                     |                      |  |               |
|----|---------------------|----------------------|--|---------------|
|    | 245E4-3701050       | УСТАНОВКА ГЕНЕРАТОРА |  | 1             |
| 1  | AAN8171             | ГЕНЕРАТОР            |  | 1             |
| 2  | 245E4-3701054       | ШКИВ                 |  | 1             |
| 3  | 245E4-3701058       | БОЛТ СПЕЦИАЛЬНЫЙ     |  | 1             |
| 4  | 245-3701051-Д       | ВИНТ                 |  | 1             |
| 5  | 245-3701052-Д       | ОСЬ                  |  | 1             |
| 6  | 245-3701056-И       | КРОНШТЕЙН ГЕНЕРАТОРА |  | 1             |
| 7  | 245-3701063-Д       | ПЛАНКА               |  | 1             |
| 8  | 245-3701069         | ШАЙБА                |  | 5             |
| 9  | 260-1310001         | УГОЛЬНИК             |  | 1             |
| 10 | 260-3701057         | ВТУЛКА РАЗРЕЗНАЯ     |  | 1             |
| 11 | 3,2x1,8.016         | ШПЛИНТ               |  | 2             |
| 12 | M8-6H.6.016         | ГАЙКА                |  | 1             |
| 13 | M10-6H.6.016        | ГАЙКА                |  | 2             |
| 14 | M12-6H.6.016        | ГАЙКА                |  | 1             |
| 15 | M8-6gX95.88.35.016  | БОЛТ                 |  | 1             |
| 16 | M12-6gX30.88.35.016 | БОЛТ                 |  | 2             |
| 17 | 8T 65Г 06           | ШАЙБА                |  | 1             |
| 18 | 10 65Г 06           | ШАЙБА                |  | 2             |
| 19 | A10.01.08кл.016     | ШАЙБА                |  | 1             |
| 20 | 12T 65Г 06          | ШАЙБА                |  | 1             |
| 21 | M16x1,5-6H.6.016    | ГАЙКА                | } поставляются в сборе со стартером AAN5730        | 1             |
| 22 | 16 65Г 06           | ШАЙБА                |  | 6             |
| 23 | M10-6gX55.88.35.016 | БОЛТ                 | } входят в установку водяного насоса 245E4-1307000 | 1             |
| 24 | 10 65Г 06           | ШАЙБА                |  | поз.2 и поз.3 |

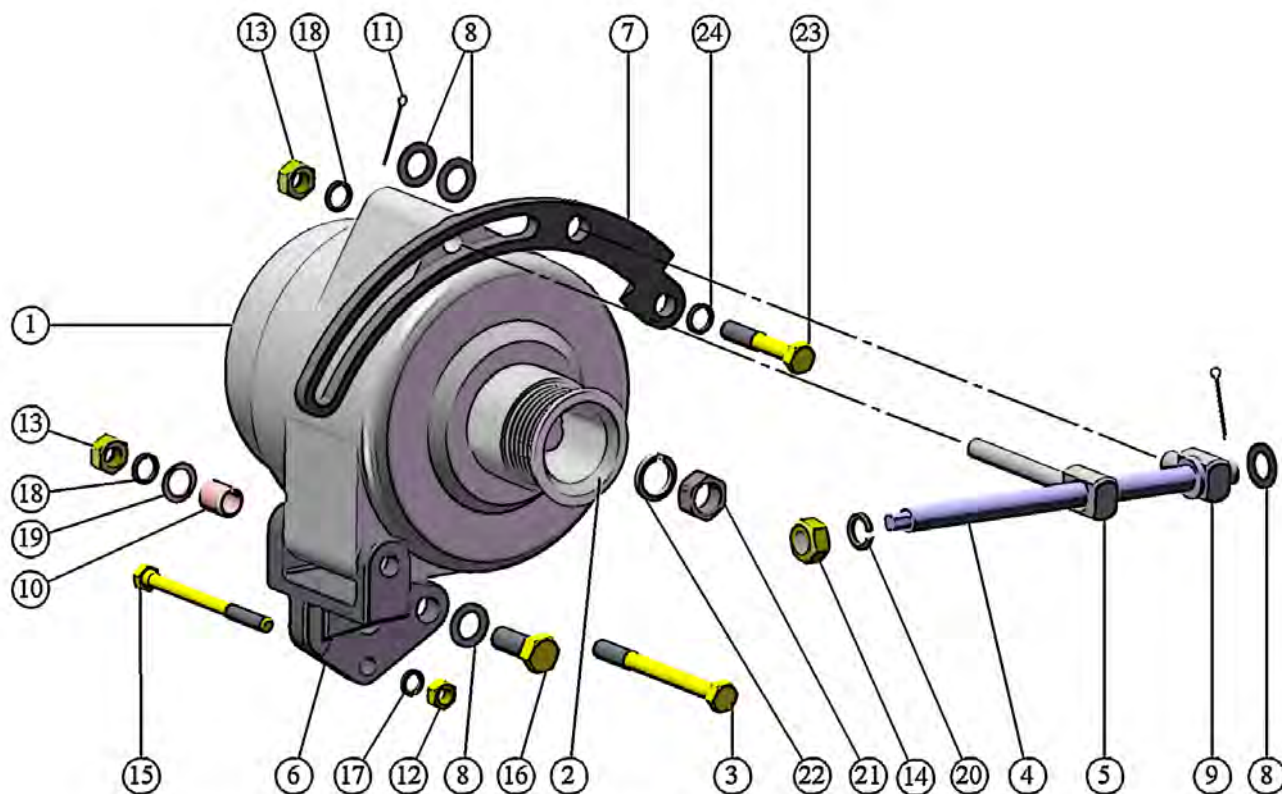


Рис. 23 Установка генератора.

| <b>Подгруппа 3708. Установка стартера (Рис. 24)</b> |                     |                                     |   |
|---|---------------------|-------------------------------------|---|
|   | 245-3708030-32      | УСТАНОВКА СТАРТЕРА                  | 1 |
| 1   | 7402.3708000        | СТАРТЕР                             | 1 |
| 2   | M12-6gX45.88.35.016 | БОЛТ                                | 3 |
| 3   | 12 65Г 06           | ШАЙБА                               | 3 |
| <b>Прикладывается к двигателю</b>                   |                     |                                     |   |
|   | 252.3763            | БЛОК УПРАВЛЕНИЯ СВЕЧАМИ НАКАЛИВАНИЯ | 1 |

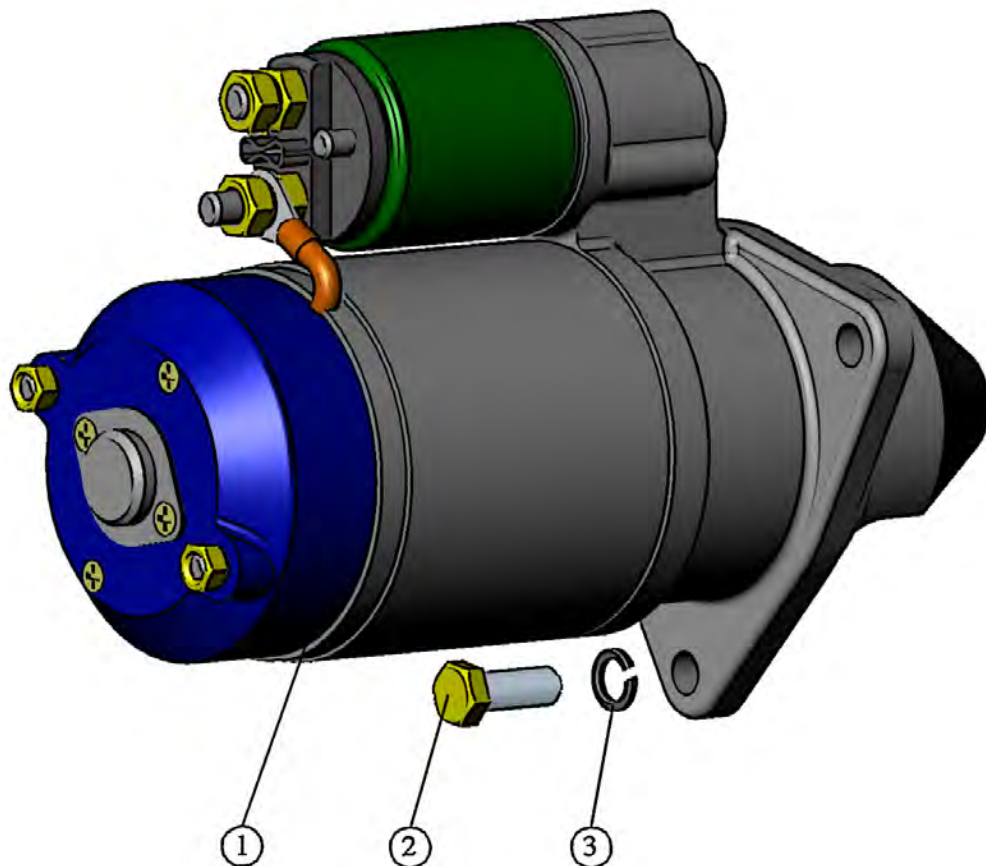


Рис. 24 Установка стартера.

**По вопросам продаж и поддержки обращайтесь:**

Алматы (7273)495-231  
 Ангарск (3955)60-70-56  
 Архангельск (8182)63-90-72  
 Астрахань (8512)99-46-04  
 Барнаул (3852)73-04-60  
 Белгород (4722)40-23-64  
 Благовещенск (4162)22-76-07  
 Брянск (4832)59-03-52  
 Владивосток (423)249-28-31  
 Владикавказ (8672)28-90-48  
 Владимир (4922)49-43-18  
 Волгоград (844)278-03-48  
 Вологда (8172)26-41-59  
 Воронеж (473)204-51-73  
 Екатеринбург (343)384-55-89

Иваново (4932)77-34-06  
 Ижевск (3412)26-03-58  
 Иркутск (395)279-98-46  
 Казань (843)206-01-48  
 Калининград (4012)72-03-81  
 Калуга (4842)92-23-67  
 Кемерово (3842)65-04-62  
 Киров (8332)68-02-04  
 Коломна (4966)23-41-49  
 Кострома (4942)77-07-48  
 Краснодар (861)203-40-90  
 Красноярск (391)204-63-61  
 Курск (4712)77-13-04  
 Курган (3522)50-90-47  
 Липецк (4742)52-20-81

Магнитогорск (3519)55-03-13  
 Москва (495)268-04-70  
 Мурманск (8152)59-64-93  
 Набережные Челны (8552)20-53-41  
 Нижний Новгород (831)429-08-12  
 Новокузнецк (3843)20-46-81  
 Ноябрьск (3496)41-32-12  
 Новосибирск (383)227-86-73  
 Омск (3812)21-46-40  
 Оренбург (3532)37-68-04  
 Орел (4862)44-53-42  
 Оренбург (3532)37-68-04  
 Пенза (8412)22-31-16  
 Петрозаводск (8142)55-98-37  
 Псков (8112)59-10-37  
 Пермь (342)205-81-47

Ростов-на-Дону (863)308-18-15  
 Рязань (4912)46-61-64  
 Самара (846)206-03-16  
 Санкт-Петербург (812)309-46-40  
 Саратов (845)249-38-78  
 Севастополь (8692)22-31-93  
 Саранск (8342)22-96-24  
 Симферополь (3652)67-13-56  
 Смоленск (4812)29-41-54  
 Сочи (862)225-72-31  
 Ставрополь (8652)20-65-13  
 Сургут (3462)77-98-35  
 Сыктывкар (8212)25-95-17  
 Тамбов (4752)50-40-97  
 Тверь (4822)63-31-35

Тольятти (8482)63-91-07  
 Томск (3822)98-41-53  
 Тула (4872)33-79-87  
 Тюмень (3452)66-21-18  
 Ульяновск (8422)24-23-59  
 Улан-Удэ (3012)59-97-51  
 Уфа (347)229-48-12  
 Хабаровск (4212)92-98-04  
 Чебоксары (8352)28-53-07  
 Челябинск (351)202-03-61  
 Череповец (8202)49-02-64  
 Чита (3022)38-34-83  
 Якутск (4112)23-90-97  
 Ярославль (4852)69-52-93

Россия +7(495)268-04-70

Казахстан +7(7172)727-132

Киргизия +996(312)96-26-47

Эл. почта: mzd@nt-rt.ru Сайт: www.mmz.nt-rt.ru