

Дизельные двигатели Д-245.S3A, Д-245.2S3A, Д-245.5S3A, Д-245.43S3A (для тракторов МТЗ)

Каталог сборочных единиц и деталей

По вопросам продаж и поддержки обращайтесь:

Алматы (7273)495-231
Ангарск (3955)60-70-56
Архангельск (8182)63-90-72
Астрахань (8512)99-46-04
Барнаул (3852)73-04-60
Белгород (4722)40-23-64
Благовещенск (4162)22-76-07
Брянск (4832)59-03-52
Владивосток (423)249-28-31
Владикавказ (8672)28-90-48
Владимир (4922)49-43-18
Волгоград (844)278-03-48
Вологда (8172)26-41-59
Воронеж (473)204-51-73
Екатеринбург (343)384-55-89

Иваново (4932)77-34-06
Ижевск (3412)26-03-58
Иркутск (395)279-98-46
Казань (843)206-01-48
Калининград (4012)72-03-81
Калуга (4842)92-23-67
Кемерово (3842)65-04-62
Киров (8332)68-02-04
Коломна (4966)23-41-49
Кострома (4942)77-07-48
Краснодар (861)203-40-90
Красноярск (391)204-63-61
Курск (4712)77-13-04
Курган (3522)50-90-47
Липецк (4742)52-20-81

Магнитогорск (3519)55-03-13
Москва (495)268-04-70
Мурманск (8152)59-64-93
Набережные Челны (8552)20-53-41
Нижний Новгород (831)429-08-12
Новокузнецк (3843)20-46-81
Ноябрьск (3496)41-32-12
Новосибирск (383)227-86-73
Омск (3812)21-46-40
Орел (4862)44-53-42
Оренбург (3532)37-68-04
Пенза (8412)22-31-16
Петрозаводск (8142)55-98-37
Псков (8112)59-10-37
Пермь (342)205-81-47

Ростов-на-Дону (863)308-18-15
Рязань (4912)46-61-64
Самара (846)206-03-16
Санкт-Петербург (812)309-46-40
Саратов (845)249-38-78
Севастополь (8692)22-31-93
Саранск (8342)22-96-24
Симферополь (3652)67-13-56
Смоленск (4812)29-41-54
Сочи (862)225-72-31
Ставрополь (8652)20-65-13
Сургут (3462)77-98-35
Сыктывкар (8212)25-95-17
Тамбов (4752)50-40-97
Тверь (4822)63-31-35

Тольятти (8482)63-91-07
Томск (3822)98-41-53
Тула (4872)33-79-87
Тюмень (3452)66-21-18
Ульяновск (8422)24-23-59
Улан-Удэ (3012)59-97-51
Уфа (347)229-48-12
Хабаровск (4212)92-98-04
Чебоксары (8352)28-53-07
Челябинск (351)202-03-61
Череповец (8202)49-02-64
Чита (3022)38-34-83
Якутск (4112)23-90-97
Ярославль (4852)69-52-93

Россия +7(495)268-04-70

Казахстан +7(7172)727-132

Киргизия +996(312)96-26-47

Эл. почта: mzd@nt-rt.ru Сайт: www.mzm.nt-rt.ru

ПОРЯДОК ПОЛЬЗОВАНИЯ КАТАЛОГОМ

Настоящий каталог содержит основную номенклатуру сборочных единиц и деталей дизельных двигателей Д-245S3А, Д-245.2S3А, Д-245.5S3А, Д-245.43S3А с системой топливоподачи «Common Rail».

Сборочные единицы и детали расположены по группам и подгруппам в соответствии с номерами позиций на рисунках, что значительно облегчает поиск деталей в каталоге.

В графе «Наименование» применена система отступов. В первой строке указана самая крупная сборочная единица, а затем перечислены входящие в нее детали, например:

Наименование

1 2 3 4 5 6 7

Составная часть

Крепёжные детали

Сборочные единицы составной части

Крепёжные детали сборочной единицы

Более мелкое деление

Крепёжные детали

и т.д.

Цифры 1 2 3 4 5 6 7 указывают на принадлежность сборочных единиц и деталей к изделиям и служат для их отыскания. Крепёжные детали перечислены непосредственно под изделием (сборочной единицей), для крепления которого(ой) их используют, их перечисление предшествует перечислению деталей, входящих в это изделие. Крепёжные детали перечислены в том же столбце, что и изделия, с помощью которых оно крепится под заголовком «Крепёжные детали».

Для двигателей принята семизначная система нумерации сборочных единиц и деталей.

Номер состоит из следующих элементов:

- первые цифры до дефиса обозначают марку двигателя, на котором впервые была применена данная деталь;
- первые две цифры после дефиса - номер группы;
- вторые две цифры - номер подгруппы;
- последние три цифры - порядковый номер детали;
- стоящие за ними буквы и цифры обозначают модификацию и исполнение сборочной единицы или детали.

Например: 240-1002015-A2-13 – блок цилиндров

10 - номер группы

02 - номер подгруппы

015- номер детали

В комплектацию двигателя входят покупные сборочные единицы и детали. К ним относятся топливная аппаратура, электрооборудование и др. Эти сборочные единицы и детали обозначены так, как это принято на заводах-изготовителях.

В связи с постоянным совершенствованием двигателя в конструкции отдельных сборочных единиц и деталей могут быть внесены изменения не отраженные в настоящем каталоге.

ТЕХНИЧЕСКАЯ ХАРАКТЕРИСТИКА ДВИГАТЕЛЯ

Наименование параметров	Д-245S3A	Д-245.2S3A	Д-245.5S3A	Д-245.43S3A
Тип дизеля	4-х тактный с турбонаддувом и охлаждением наддувочного воздуха			
Способ смесеобразования	Непосредственный впрыск топлива			
Число цилиндров	4			
Порядок работы	1 - 3 - 4 - 2			
Диаметр цилиндра, мм	110			
Ход поршня, мм	125			
Рабочий объем, л	4,75			
Степень сжатия (расчетная)	17 ± 1			
Номинальная мощность, кВт	81	90	70	62
Номинальная частота вращения, мин ⁻¹	2200		1800	
Частота вращения при максимальном крутящем моменте, мин ⁻¹	1600		1400	
Максимальный крутящий момент, Нм	440	501	464	411
Крутящий момент при номинальной мощности (расчетный), Н·м	352	391	371	329
Номинальный коэффициент запаса крутящего момента (расчетный), %, не менее	25			
Удельный расход топлива при номинальной мощности, г/(кВт·ч)	225		210	
Масса двигателя в комплектации по правилам ЕЭК ООН № 24 (03), кг	450	470	450	
Применяемость	для установки на кормоуборочные комбайны и тракторы тягового класса 1,4.			

**УКАЗАТЕЛЬ ГРУПП, ПОДГРУПП,
СБОРОЧНЫХ ЕДИНИЦ И ДЕТАЛЕЙ**

Группа	Подгруппа	Наименование	Страница
10		Механизмы двигателя	6
	1001, 1002	Блок цилиндров. Установка передней опоры	6-8
	1003, 1007	Установка головки цилиндров и впускного тракта. Клапаны и толкатели клапанов	8-10
	1004, 1005	Кривошипно-шатунный механизм. Установка муфты сцепления	10-12
	1006	Распределительный механизм	12-13
		Система питания	13
10	1008	Система выпуска	13
10	1008	Установка рециркуляции отработавших газов (РОГ)	13-14
	1104, 1111	Топливные трубопроводы и установка топливной аппаратуры	14-15
	1111	Топливный насос. Редуктор	15-16
13		Система охлаждения	16
	1306	Установка корпуса термостата	16
	1307,1308	Установка водяного насоса. Установка муфты вентилятора	16-17
		Система смазывания	17
10, 14	1009, 1401	Установка масляного картера	17
10, 14	1017,1404	Установка масляного фильтра с жидкостно-масляным теплообменником (ЖМТ). Установка патрубков ЖМТ	17-18
14	1403	Установка масляного насоса.	18-19
11	1118	Маслопроводы турбокомпрессора	19
		Приводы	19
10	1022	Установка насоса рулевого управления	19-20
35	3509	Установка компрессора	20
37		Электрооборудование	20
	3700	Установка электрооборудования	20-21
	3701	Установка генератора	21
		Прикладывается к двигателю	21

№ Позиции на рисунке.	Номер сборочной единицы, деталей	Наименование									Кол-во в группе
		1	2	3	4	5	6	7	8	9	
Группа 10. Механизмы двигателя											
Подгруппы 1001, 1002. Блок цилиндров. Установка передней опоры (Рис. 1)											
	240-1001000-А-02	УСТАНОВКА ПЕРЕДНЕЙ ОПОРЫ									1
	240-1001010-В	ОПОРА ДВИГАТЕЛЯ ПЕРЕДНЯЯ									1
1	240-1001015-А1-01	ОПОРА ДВИГАТЕЛЯ ПЕРЕДНЯЯ									1
2	240-1001025	АМОРТИЗАТОР С ОГРАНИЧИТЕЛЕМ									1
3	M8-6gX16.88.35.016	БОЛТ									4
4	8Т 65Г 06	ШАЙБА									4
5	M10-6gX30.88.35.016	БОЛТ									2
6	10 65Г 06	ШАЙБА									2
	245-1002000-Д	БЛОК ЦИЛИНДРОВ									1
	50-1002040-В	ОПОРА МАСЛЯНОГО КАРТЕРА									1
4	50-1002042-В	ОПОРА МАСЛЯНОГО КАРТЕРА									1
5	240-1002044	ШТИФТ									2
6	50-1002313-В; 245-1002313-В	ЛИСТ ЗАДНИЙ ЛИСТ ЗАДНИЙ (для двигателя Д-245S3А-1063)									1 1
7	50-1002340	ФИКСАТОР									1
8	240-1002030	ЩИТ РАСПРЕДЕЛЕНИЯ									1
9	240-1002033	ПРОКЛАДКА ЩИТА РАСПРЕДЕЛЕНИЯ									1
10	240-1002046	ШТИФТ									2
11	240-1002049	ПРОКЛАДКА									2
12	240-1002064-А	ПРОКЛАДКА КРЫШКИ РАСПРЕДЕЛЕНИЯ									1
	240-1002080-А	УСТАНОВКА ГОРЛОВИНЫ									1
13	240-1002082-А1	ПРОКЛАДКА ГОРЛОВИНЫ									1
14	240-1002085	СЕТКА									1
	240-1002115	ГОРЛОВИНА									1
15	240-1002088-В	ПАТРУБОК									1
16	A19.01.003	КОЛЬЦО ПРУЖИННОЕ									1
	A19.01.100	КРЫШКА									1
17	042-048-30-2-1	КОЛЬЦО									1
18	A19.01.001	ПРОБКА									1
19	M8-6gX20.88.35.016	БОЛТ									2
20	8Т 65Г 06	ШАЙБА									2
	240-1002310	УПЛОТНЕНИЕ									1
	240-1002300	КОРПУС САЛЬНИКА С КОЛЬЦОМ									1
21	240-1002311	КОЛЬЦО МАСЛООТРАЖАТЕЛЬНОЕ									1
22	240-1002315	КОРПУС САЛЬНИКА									1
23	240-1002305	МАНЖЕТА 1.1-100Х125-4									1
24	240-1002314	ПРОКЛАДКА ЛИСТА ЗАДНЕГО									1
25	240-1002320-В	МАСЛОМЕР									1
26	50-4609038-4	КОЛЬЦО УПЛОТНИТЕЛЬНОЕ									2
27	240-1002328	ЗАГЛУШКА									1
	245-1002010-Д	БЛОК ЦИЛИНДРОВ									1
28	50-1005019	ШТИФТ									2
29	50-1002022;	КОЛЬЦО ГИЛЬЗЫ (верхнее кольцо)									4
	245-1002022-А1	КОЛЬЦО ГИЛЬЗЫ (нижнее кольцо)									4

№ Позиции на рисунке.	Номер сборочной единицы, деталей	Наименование									Кол-во в группе
		1	2	3	4	5	6	7	8	9	
30	50-1002034	ШТИФТ УСТАНОВОЧНЫЙ									2
31	50-1002326-В	ЗАГЛУШКА									2
32	240-1002323-Б	ТРУБКА									1
	245-1002009-Д	БЛОК ЦИЛИНДРОВ									1
33	50-1002327-А	ПРОБКА									1
34	50-1005140-Б	КРЫШКА КОРЕННОГО ПОДШИПНИКА									3
35	50-1005141-Б	КРЫШКА 1-ГО КОРЕННОГО ПОДШИПНИКА									1
36	50-1005152-В	КРЫШКА 5-ГО КОРЕННОГО ПОДШИПНИКА									1
37	50-1005159-Б1	БОЛТ КРЫШКИ КОРЕННОГО ПОДШИПНИКА									10
38	50-1005161	ШАЙБА									10
39	240-1002015-А2-13	БЛОК ЦИЛИНДРОВ									1
40	240-1002067-А	ВТУЛКА									1
41	240-1002068-А	ВТУЛКА ЗАДНЯЯ									1
42	240-1002069-А	ВТУЛКА ПЕРЕДНЯЯ									1
43	245-1002051-Б1	ТРУБКА									4
44	ПС7-0	КРАН									1
45	245-1002361-Д	СЕРЬГА									1
46	245-1002362-Г	СЕРЬГА									1
	245-1002510	УСТАНОВКА ФЛАНЦА ПОДВОДЯЩЕГО									1
47	245-1002505	ФЛАНЕЦ ПОДВОДЯЩИЙ									1
48	245-1002506	ПРОКЛАДКА									1
49	КГ 1/2". А12.016	ПРОБКА									1
50	М8-6gX20.88.35.016	БОЛТ									3
51	8Т 65Г 06	ШАЙБА									3
	245-1002771	КРЫШКА РАСПРЕДЕЛЕНИЯ									1
	240-1002060-А	КРЫШКА РАСПРЕДЕЛЕНИЯ									1
52	240-1002044	ШТИФТ									2
53	240-1002055	МАНЖЕТА 2.1-50X70-4									1
54	240-1002065-А2 или 240-1002065-А3-01	КРЫШКА РАСПРЕДЕЛЕНИЯ									1
55	245-1002411	КРОНШТЕЙН ДАТЧИКА									1
56	50-1021012	ПРОКЛАДКА									1
57	М6-6gX20.88.35.016	БОЛТ									3
58	6 65Г 06	ШАЙБА									3
59	245-1017113-Б	ПЕРЕХОДНИК									1
60	Д09-035-А	ШАЙБА									1
61	М10-6gX20.88.35.016	БОЛТ									4
62	М10-6gX25.88.35.016	БОЛТ									8
63	М10-6gX30.88.35.016	БОЛТ									1
64	М10-6gX45.88.35.016	БОЛТ									2
65	М10-6gX60.88.35.016	БОЛТ									1
66	М10-6gX75.88.35.016	БОЛТ									2
67	М12-6gX25.88.35.016	БОЛТ									2
68	М12-6gX30.88.35.016	БОЛТ									7
69	М12-6gX35.88.35.016	БОЛТ									2
70	М16-6gX30.88.35.016	БОЛТ									2
71	10 65Г 06	ШАЙБА									19

№ Позиции на рисунке.	Номер сборочной единицы, деталей	Наименование									Кол-во в группе
		1	2	3	4	5	6	7	8	9	
72	12Т 65Г 06	ШАЙБА									4
73	12 ОТ 65Г 06	ШАЙБА									7
74	16 ОТ 65Г 06	ШАЙБА									2
75	K262-1002021 или K262-1002021-01, -02 или 262-1002021 или 262-1002021-01, -02 245-1006310-Г	ГИЛЬЗА БЛОКА ЦИЛИНДРОВ (входит в кривошипно-шатунный механизм 245Е3-1004500)									4
		ПРИВОД РЕДУКТОРА									1
76	245-1002036	КРЫШКА ЛЮКА									1
77	240-1002038	ПРОКЛАДКА ЛЮКА									1
78	50-1022067	КОЛЬЦО УПЛОТНИТЕЛЬНОЕ									3
79	M8-6gX30.88.35.016	БОЛТ									3
Подгруппы 1003, 1007. Установка головки цилиндров и впускного тракта. Клапаны и толкатели клапанов (Рис. 2)											
	245-1003010-Д-08	УСТАНОВКА ГОЛОВКИ ЦИЛИНДРОВ И ВПУСКНОГО ТРАКТА									1
1	240-1002047	БОЛТ									12
2	240-1002047-01	БОЛТ									4
3	48-1002318	ШАЙБА									16
4	50-1003070-А8 или 50-1003070-А9	ПРОКЛАДКА ГОЛОВКИ ЦИЛИНДРОВ									1
5	50-1003104-А	ГАЙКА КОЛПАКА									4
6	50-1003106-01	ШАЙБА									4
7	50-1003107-А	КОЛЬЦО									4
8	240-1003108	ПРОКЛАДКА КРЫШКИ ГОЛОВКИ ЦИЛИНДРОВ									1
9	245-1003109	ПРОКЛАДКА КОЛПАКА КРЫШКИ ГОЛОВКИ ЦИЛИНДРОВ									1
	245-1003011-Б2-01	ГОЛОВКА ЦИЛИНДРОВ									1
10	240-1003112	ШПИЛЬКА СТОЙКИ									4
	245-1003013-Б2-03	ГОЛОВКА ЦИЛИНДРОВ									1
11	50-1003103-А	СТАКАН									2
12	240-1003027 или 240-1003027-А2	ЗАГЛУШКА									5
13	240-1003029	ВТУЛКА									6
14	240-1003037	ЗАГЛУШКА									1
15	245-1003015-Б2-01 или 245-1003015-Б2-03	ГОЛОВКА ЦИЛИНДРОВ									1
16	245-1003018-Б1 или 245-1003018-Б2	СЕДЛО КЛАПАНА ВПУСКНОГО									4
17	245-1003019-Б1 или 245-1003019-Б2	СЕДЛО КЛАПАНА ВЫПУСКНОГО									4
18	245-1007032	ВТУЛКА НАПРАВЛЯЮЩАЯ КЛАПАНА									8
19	Д02-003-А	ЗАГЛУШКА									4
20	50-1007053-А1 или 50-1007053-А2	СУХАРЬ КЛАПАНА									16
21	240-1007015-Б7 или 240-1007015-Б9	КЛАПАН ВЫПУСКНОЙ									4
22	240-1007020-Б	МАНЖЕТА УПЛОТНИТЕЛЬНАЯ КЛАПАНА									8
23	240-1007045-А2 или (-А3, -А4, -А10)	ПРУЖИНА КЛАПАНА НАРУЖНАЯ									8
24	240-1007046-А2 или (-А3, -А4, -А5)	ПРУЖИНА КЛАПАНА ВНУТРЕННЯЯ									8

№ Позиции на рисунке.	Номер сборочной единицы, деталей	Наименование									Кол-во в группе
		1	2	3	4	5	6	7	8	9	
25	240-1007048	ТАРЕЛКА ПРУЖИН КЛАПАНА									8
26	240-1007054	ШАЙБА ПРУЖИНЫ КЛАПАНА НИЖНЯЯ									8
27	240-1007055	ШАЙБА ПРУЖИНЫ КЛАПАНА ВЕРХНЯЯ									8
28	260-1007014 или 260-1007014-А или 260-1007014-А1 245-1003030-Д	КЛАПАН ВПУСКНОЙ									4
29	240-1003031	КРЫШКА ГОЛОВКИ ЦИЛИНДРОВ									1
30	240-1003264-А	ПРОКЛАДКА									2
31	245-1003032	ПРОКЛАДКА									1
32	245-1003033-Г2-01	КРЫШКА ГОЛОВКИ ЦИЛИНДРОВ									1
33	245-1003039	КОЛЛЕКТОР ВПУСКНОЙ									1
34	245-1003270-В-03	ВСТАВКА РЕЗЬБОВАЯ									1
35	КГ 1/8". А12.016	ТРУБА ВОЗДУХОПОДВОДЯЩАЯ									1
36	2.5Х10	ПРОБКА									1
37	М8-6gX25.88.35.016	ШТИФТ									2
38	М8-6gX35.88.35.016	БОЛТ									3
39	8Т 65Г 06	БОЛТ									4
40	240-1007100-Б1	ШАЙБА									7
41	50-1007102-А1	МЕХАНИЗМ КОРОМЫСЕЛ									1
42	50-1007103-А или 50-1007103-А1 или 50-1007103-А2	ОСЬ КОРОМЫСЕЛ									1
43	50-1007175-Б1	ПРУЖИНА ОСИ КОРОМЫСЕЛ									3
44	50-1007182	ВИНТ РЕГУЛИРОВОЧНЫЙ									8
45	50-1007183	ПРОБКА ОСИ КОРОМЫСЕЛ									2
46	50-1007212-А3 или 50-1007212-А4	ШАЙБА ПРОБКИ									2
47	240-1007151-Б-01	КОРОМЫСЛО КЛАПАНА СО ВТУЛКАМИ									8
48	240-1007151-Б	СТОЙКА ОСИ КОРОМЫСЕЛ КРАЙНЯЯ									1
49	240-1007152-Б-01	СТОЙКА ОСИ КОРОМЫСЕЛ КРАЙНЯЯ (не показана)									1
50	240-1007152-Б	СТОЙКА ОСИ КОРОМЫСЕЛ СРЕДНЯЯ									1
51	240-1007185	СТОЙКА ОСИ КОРОМЫСЕЛ СРЕДНЯЯ (не показана)									1
52	Д02-063	ФИКСАТОР ОСИ КОРОМЫСЕЛ									1
53	10 65Г 06	ГАЙКА									8
54	240-1007310-Б1	ШАЙБА									1
55	240-1007375-А1 или 240-1007375-А2 245-1014450	ШТАНГА									8
56	240-1002430-Г	ТОЛКАТЕЛЬ КЛАПАНА (входит в установку блока цилиндров 245-1002000-Д)									8
57	240-1002444-А1	УСТАНОВКА САПУНА									1
58	245-1003122-Б	КОРПУС САПУНА									1
59	245-1014440	ПРОКЛАДКА									1
60	245-1014445	КОЛПАК									1
61	М8-6gX16.88.35.016	СТАКАН С ТРУБКОЙ									1
62	8Т 65Г 06	МАСЛООТРАЖАТЕЛЬ									1
63	КГ 3/8". А12.016	БОЛТ									4
64	М12-6Н.6(S18)	ШАЙБА									4
65	М8-6gX30.88.35.016	ПРОБКА									1
66		ГАЙКА									4
67		БОЛТ									1

№ Позиции на рисунке.	Номер сборочной единицы, деталей	Наименование									Кол-во в группе
		1	2	3	4	5	6	7	8	9	
63	M8-6gX35.88.35.016	БОЛТ									2
64	M8-6gX80.88.35.016 или 240-1022070-03	БОЛТ									1
65	M12-6gX85.88.35	БОЛТ									2
66	8Т 65Г 06	ШАЙБА									4
67	A.12.01.08КП	ШАЙБА									2
68	245-3700002	КРОНШТЕЙН									4
69	11 720 720	СВЕЧА НАКАЛИВАНИЯ АЕТ "Tolmin" (Словения)									4
	245-1014470	УСТАНОВКА ТРУБЫ САПУНА									1
70	20X29-1.6	РУКАВ (L=900 мм)									1
71	20-32 "NORMA-TORRO" или ХС-26.019	ХОМУТ									1
Подгруппы 1004, 1005.Кривошипно-шатунный механизм. Установка муфты сцепления (Рис. 3)											
1	245ЕЗ-1004500	КРИВОШИПНО-ШАТУННЫЙ МЕХАНИЗМ									1
	50-1005033	ШЕСТЕРНЯ ПРИВОДА МАСЛЯНОГО НАСОСА									1
	245.9-1005015	ВАЛ КОЛЕНЧАТЫЙ									1
2	50-1005019	ШТИФТ									1
3	50-1005021-А	ЗАГЛУШКА									4
4	50-1005043	МАСЛООТРАЖАТЕЛЬ КОЛЕНЧАТОГО ВАЛА ЗАДНИЙ									1
5	240-1005030-А1	ШЕСТЕРНЯ РАСПРЕДЕЛЕНИЯ КОЛЕНЧАТОГО ВАЛА									1
	245.9-1005014-04	ВАЛ КОЛЕНЧАТЫЙ									1
6	240-1005017	ПРОТИВОВЕС КОЛЕНЧАТОГО ВАЛА									4
7	240-1005018	БОЛТ КРЕПЛЕНИЯ ПРОТИВОВЕСА									8
8	240-1005024	ПЛАСТИНА СТОПОРНАЯ									8
9	245.9-1005020	ВАЛ КОЛЕНЧАТЫЙ									1
10	6Х9	ШПОНКА									3
11	245-1005042	МАСЛООТРАЖАТЕЛЬ КОЛЕНЧАТОГО ВАЛА ПЕРЕДНИЙ									1
	245-1005100-Е или 240-1005100М или А23.01-81-240сб.АС	КОМПЛЕКТ КОРЕННЫХ ВКЛАДЫШЕЙ									1
12	245-1005170-Е или 240-1005170-М или А23.01-81.037	ВКЛАДЫШ КОРЕННОЙ									4
13	245-1005171-Е или 240-1005171-М или А23.01-81.038	ВКЛАДЫШ КОРЕННОЙ									4
14	245-1005177-Е или 240-1005177-М или А23.01-81.040	ВКЛАДЫШ КОРЕННОЙ									1
15	245-1005179-Е или 240-1005179-М или А23.01-81.039	ВКЛАДЫШ КОРЕННОЙ									1
16	245-1005180-Е или 240-1005178-М или А23.01-10401	ПОЛУКОЛЬЦО УПОРНОЕ									2
17	245-1005181-Е или 240-1005181-М или А23.01-10403	ПОЛУКОЛЬЦО УПОРНОЕ									2

№ Позиции на рисунке.	Номер сборочной единицы, деталей	Наименование									Кол-во в группе
		1	2	3	4	5	6	7	8	9	
	245ЕЗ-1004010	ПОРШЕНЬ С ШАТУНОМ									4
	245-1004100-Е	ШАТУН									4
18	50-1004182-А1	БОЛТ ШАТУННЫЙ (А20.07.002)									8
19	50-1004188	ГАЙКА ШАТУННОГО БОЛТА (А20.03.001)									8
20	245-1004112-Д	ШАТУН									4
21	240-1004125-А	КРЫШКА ШАТУНА									4
22	245-1004190	ШАЙБА									8
23	245-1004115-А	ВТУЛКА ВЕРХНЕЙ ГОЛОВКИ ШАТУНА									4
24	А245-1004021-Б или К.343N-7	ПОРШЕНЬ (пр-ва фирмы «Алмет», Чехия) (пр-ва фирмы «Петар Драпшин», Сербия)									4
25	К245-1004042-Б	ПАЛЕЦ ПОРШНЕВОЙ									4
26	245-1004022	КОЛЬЦО ПОРШНЕВОГО ПАЛЬЦА СТОПОРНОЕ									8
27	24-110-30-01 или А1 КD 110DNAА или 260-1004062	КОЛЬЦО КОМПРЕССИОННОЕ (фирмы «Бузулук», Чехия) (пр-ва фирмы «ИНР», Германия);									4
28	30-110-25-02 или ХВL 01558VТ или 260-1004063	КОЛЬЦО КОМПРЕССИОННОЕ (фирмы «Бузулук», Чехия) (пр-ва фирмы «ИНР», Германия);									4
29	64-110-50-02 или ХЕL 01558ЕD или 260-1004080	КОЛЬЦО МАСЛОСЪЕМНОЕ (фирмы «Бузулук», Чехия) (пр-ва фирмы «ИНР», Германия)									4
	245-1004140-Е или 240-1004140М или А23.01-74-240сб.АС	КОМПЛЕКТ ВКЛАДЫШЕЙ ШАТУННЫХ ПОДШИПНИКОВ									1
30	245-1004158-Е или 240-1004158-М или А23.01-74.014	ВКЛАДЫШ ШАТУННЫЙ									8
	240-1005110-78; 240-1005110-79	УСТАНОВКА МАХОВИКА (для двигателя Д-245S3А-1063)									1
31	50-1005127-А	БОЛТ КРЕПЛЕНИЯ МАХОВИКА									7
32	48-1005128	ШАЙБА									7
	240-1005115-22; 245-1005115-Б-05	МАХОВИК (для двигателя Д-245S3А-1063)									1
33	70-1601074	ВТУЛКА (для двигателя Д-245S3А-1063 втулка входит в установку муфты сцепления 245-1005009-Б)									6
34	240-1005122; 245-1005122	ПАЛЕЦ (для двигателя Д-245S3А-1063)									6
	240-1005114-А1-17; 240-1005114-А1-16	МАХОВИК (для двигателя Д-245S3А-1063)									1
35	50-1005121-А	ВЕНЕЦ МАХОВИКА									1
36	240-1005120-А	МАХОВИК									1
	245.5-1005130	УСТАНОВКА ШКИВА КОЛЕНЧАТОГО ВАЛА									1
	245.5-1005137-Б	ШКИВ КОЛЕНЧАТОГО ВАЛА									1
37	245.5-1005131-Б	ШКИВ КОЛЕНЧАТОГО ВАЛА									1
38	245.5-1005139	ПРОСТАВКА ШКИВА КОЛЕНЧАТОГО ВАЛА									1
39	2.5x10	ШТИФТ									2
40	М8-6gX16.88.35.016	БОЛТ									4
41	8Т 65Г 06	ШАЙБА									4
42	245-1005054-В	БОЛТ КОЛЕНЧАТОГО ВАЛА									1
43	245-1005132-В	КОЛЬЦО ВНУТРЕННЕЕ									1

№ Позиции на рисунке.	Номер сборочной единицы, деталей	Наименование									Кол-во в группе
		1	2	3	4	5	6	7	8	9	
44	245-1005133-В	КОЛЬЦО НАРУЖНОЕ									1
45	245-1005134-В	ВТУЛКА									1
	240-1005009-03; 240-1005009-06	УСТАНОВКА МУФТЫ СЦЕПЛЕНИЯ									1
46	80-1601090-А; 80-1601090	ДИСК СЦЕПЛЕНИЯ (для двигателей Д-245.5S3A-1081, Д-245.5S3A-1108, Д-245.43S3A-1082, Д-245.43S3A-1110); (для двигателей Д-245S3A-1083, Д-245.2S3A-1125, Д-245.5S3A-1081, Д-245.5S3A-1108, Д-245.43S3A-1082, Д-245.43S3A-1110)									1
47	85-1601130-01; 80-1601130-А	ДИСК ВЕДОМЫЙ (для двигателей Д-245.5S3A-1081, Д-245.5S3A-1108, Д-245.43S3A-1082, Д-245.43S3A-1110); (для двигателей Д-245S3A-1083, Д-245.2S3A-1125, Д-245.5S3A-1081, Д-245.5S3A-1108, Д-245.43S3A-1082, Д-245.43S3A-1110)									1
48	M12x1,25-6H.6.016	ГАЙКА									6
49	12Г 65Г 06	ШАЙБА									6
	245-1005009-Б	УСТАНОВКА МУФТЫ СЦЕПЛЕНИЯ (для двигателя Д-245S3A-1063) (на рис. не показана)									1
	70-1601074	ВТУЛКА									6
	85-1601071	ВТУЛКА									3
	85-1601073	ВТУЛКА									3
	85-1601085	ДИСК СРЕДНИЙ									1
	85-1601090-Б	ДИСК СЦЕПЛЕНИЯ									1
	85-1601130-02	ДИСК ВЕДОМЫЙ									2
	180205К1С17	ПОДШИПНИК									1
	M12x1,25-6H.6.016	ГАЙКА									6
	12Г 65Г 06	ШАЙБА									6
Подгруппа 1006. Распределительный механизм (Рис. 4)											
		Сборочные единицы и детали входят в сборку блока цилиндров 245-1002000-Д									
1	50-1006021-Б	ПЛАНКА УПОРНАЯ									1
2	50-1006247	ВИНТ СПЕЦИАЛЬНЫЙ									1
3	M10-6gX25.88.35.016	БОЛТ									1
4	10 65Г 06	ШАЙБА									2
	50-1006250-В	ПАЛЕЦ ПРОМЕЖУТОЧНОЙ ШЕСТЕРНИ (входит в сборку блока 245-1002010-Д)									1
5	50-1005021-А	ЗАГЛУШКА									1
6	50-1006252-В1	ПАЛЕЦ ПРОМЕЖУТОЧНОЙ ШЕСТЕРНИ									1
7	50-1006253	КОЛЬЦО УПОРНОЕ									1
	240-1006240-А1 или 240-1006240-А2	ШЕСТЕРНЯ ПРОМЕЖУТОЧНАЯ СО ВТУЛКОЙ									1
8	240-1006244-Б или 240-1006244-Б1	ШЕСТЕРНЯ ПРОМЕЖУТОЧНАЯ									1
9	240-1006246	ВТУЛКА									1
10	50-1006254	ПЛАНКА									1
11	M8-6gX16.88.35.016	БОЛТ									2
12	8Т 65Г 06	ШАЙБА									2
	245-1006010	ВАЛ РАСПРЕДЕЛИТЕЛЬНЫЙ									1
13	50-1006017-Б	ШАЙБА									1

№ Позиции на рисунке.	Номер сборочной единицы, деталей	Наименование									Кол-во в группе	
		1	2	3	4	5	6	7	8	9		
14	50-1006018	ШАЙБА РАСПРЕДЕЛИТЕЛЬНОГО ВАЛА УПОРНАЯ									1	
15	240-1006214-A1 или 240-1006214-A	ШЕСТЕРНЯ РАСПРЕДЕЛИТЕЛЬНОГО ВАЛА									1	
16	245-1006015-A	ВАЛ РАСПРЕДЕЛИТЕЛЬНЫЙ									1	
17	245-1006020	БОЛТ СПЕЦИАЛЬНЫЙ									1	
18	6X9	ШПОНКА									1	
19	245-1006311-B1	ШЕСТЕРНЯ ПРИВОДА ТОПЛИВНОГО НАСОСА									1	
20	50-1006315-Б4	ПРОКЛАДКА									1	
21	M10-6H.12.40X.016	ГАЙКА									} входят в установку 245-1006310-Г - привод редуктора	3
22	260-1111208	ШАЙБА										3
Группа 11. Система питания												
Подгруппа 1008. Система выпуска (Рис. 5)												
1	245-1008010-Р	УСТАНОВКА ТУРБОКОМПРЕССОРА									1	
	C14-198-01; C14-101-01	ТУРБОКОМПРЕССОР (пр-ва фирмы «Турбо», Чехия) (для двигателей Д-245S3А и Д-245.2S3А); (нерегулируемый) (для двигателей Д-245.5S3А и Д-245.43S3А) (на рис. не показан)									1	
2	245-1008016-A	ПРОКЛАДКА									1	
3	245-1008021-Р	ПЕРЕХОДНИК									1	
4	245-1008023-A	БОЛТ									3	
5	245-1008024	БОЛТ									4	
6	245-1008025-B1	КОЛЛЕКТОР ВЫПУСКНОЙ									1	
7	245-1008026	ПРОКЛАДКА ВЫПУСКНОГО КОЛЛЕКТОРА КРАЙНЯЯ									2	
8	245-1008027	ПРОКЛАДКА ВЫПУСКНОГО КОЛЛЕКТОРА СРЕДНЯЯ									1	
9	245-1008045	КОМПЕНСАТОР									1	
10	245-1205614-Б	ПРОКЛАДКА									1	
11	245-3701069	ШАЙБА									6	
12	265-1205028	БОЛТ									4	
13	M12-6gX35.88.35.016	БОЛТ									5	
14	M12-6Gx85.88.35.016	БОЛТ									1	
Подгруппа 1008. Установка рециркуляции отработавших газов (РОГ) (Рис. 6)												
1	245-1008100-Т	УСТАНОВКА РОГ									1	
	245-1008140-Т	ОХЛАДИТЕЛЬ									1	
2	245-1008145-Т	ТРУБКА РЕЦИРКУЛЯЦИИ									1	
3	245-1008214	ПРОКЛАДКА КЛАПАНА РОГ									3	
4	245-1008218	ЗАГЛУШКА									1	
5	245-1008219; 245-1008219-01	ШАЙБА (для двигателей Д-245.5S3А и Д-245.43S3А) (для двигателей Д-245S3А и Д-245.2S3А)									1	
6	245-1008223-Т	СКОБА ВЕРХНЯЯ									1	
7	245-1008226-Т	ЭКРАН									1	
8	245-1008230-Т	КРОНШТЕЙН									1	
9	245-1008240-Т	ПЕРЕХОДНИК									1	
10	245-1008241-Т	ПРОКЛАДКА ПЕРЕХОДНИКА									2	
11	245-1008598	ПАТРУБОК ГОЛОВКИ ЦИЛИНДРОВ									1	
12	50-1015598	ПРОКЛАДКА ПАТРУБКА									1	
13	245-1307302-Т	ПАТРУБОК ОХЛАДИТЕЛЯ ОТВОДЯЩИЙ									1	

№ Позиции на рисунке.	Номер сборочной единицы, деталей	Наименование									Кол-во в группе
		1	2	3	4	5	6	7	8	9	
14	245-1008301-Т	ПАТРУБОК ОХЛАДИТЕЛЯ ПОДВОДЯЩИЙ									1
15	КГ 3/8". А12.016	ПРОБКА									1
16	40-60 "NORMA-TORRO"	ХОМУТ									4
17	М6-6Н.6.016	ГАЙКА									1
18	М8-6Н.6.016 (S13)	ГАЙКА									2
19	М10-6Н.6.016 (S17)	ГАЙКА									2
20	М6-6gX12.88.35.016	БОЛТ									1
21	М8-6gX20.88.35.016	БОЛТ									4
22	М8-6gX25.88.35.016	БОЛТ									6
23	М10-6gX30.88.35.016	БОЛТ									2
24	А.8.01.08КП.016	ШАЙБА									2
25	6 65Г 06	ШАЙБА									1
26	8Т 65Г 06	ШАЙБА									8
27	10 65Г 06	ШАЙБА									2
Подгруппы 1104, 1111. Топливные трубопроводы и установка топливной аппаратуры (с системой топливоподачи «Common Rail») (Рис.7)											
	245-1111000-CR	УСТАНОВКА ТОПЛИВНОЙ АППАРАТУРЫ									1
1	0 445 120 141	ИНЖЕКТОР CRIN2 (пр-ва фирмы «BOSCH», Германия)									4
2	0 445 224 047	РЭЙЛ LWRN3 (пр-ва фирмы «BOSCH», Германия)									1
3	66 505 59 140	ФИЛЬТР ОЧИСТКИ ТОПЛИВА WDK 962/12 (пр-ва фирмы «MANN+HUMMEL», Германия)									1
4	263-1111317-CR	ВТУЛКА									4
5	263-1111318-CR	СКОБА									4
6	263-1111319-CR	НАКЛАДКА									4
7	260-1118007	ПРОКЛАДКА									1
8	245-1104180-CR-01	ТРУБКА ТОПЛИВНАЯ НИЗКОГО ДАВЛЕНИЯ (L=330 мм)									1
9	245-1104180-CR	ТРУБКА ТОПЛИВНАЯ НИЗКОГО ДАВЛЕНИЯ (L=155 мм)									2
10	245-1104185-CR	ТРУБКА ТОПЛИВНАЯ НИЗКОГО ДАВЛЕНИЯ									1
11	245-1104320-CR	ТОПЛИВОПРОВОД ДРЕНАЖНЫЙ									1
12	245-1104300-CR-02	ТОПЛИВОПРОВОД ВЫСОКОГО ДАВЛЕНИЯ } пр-ва фирмы «GUIDO», Германия									1
13	245-1104300-CR-03										1
14	245-1104300-CR-04										1
15	245-1104300-CR-05										1
16	245-1104300-CR-06										1
17	245-1104143-CR										ПРОКЛАДКА
18	245-1111010-CR	РЕДУКТОР (отдельно смотрите на рис.8)									1
19	245-1111025-CR	НАСОС ТОПЛИВНЫЙ С ШЕСТЕРНЕЙ (отдельно см. на рис.8)									1
20	245-1111033-CR	КРОНШТЕЙН									1
21	245-1111034-CR	ВТУЛКА									2
22	245-1111113	ВТУЛКА ЗАЩИТНАЯ									2
	245-1117075-CR	КОРПУС ФИЛЬТРА ОЧИСТКИ ТОПЛИВА									1
23	245-1117079	ШТУЦЕР									1
24	245-1117081-CR	КРЫШКА									1
25	245-1117105	ШТУЦЕР С ПРОБКОЙ									1
26	240-1104787	БОЛТ ШТУЦЕРА									4
27	240-1111101-Б	ХОМУТ									1

№ Позиции на рисунке.	Номер сборочной единицы, деталей	Наименование									Кол-во в группе
		1	2	3	4	5	6	7	8	9	
28	240-1111103-A	БОЛТ ПОВОРОТНОГО УГОЛЬНИКА									1
29	50-1022067	КОЛЬЦО УПЛОТНИТЕЛЬНОЕ									8
30	Д18-051-A	БОЛТ ПОВОРОТНОГО УГОЛЬНИКА									4
31	Д18-055-A	КОЛЬЦО УПЛОТНИТЕЛЬНОЕ									13
32	024-030-36-2-2	КОЛЬЦО									4
33	10-16 "NORMA-TORRO"	ХОМУТ									2
34	M8-6gX35.88.35.016	БОЛТ									2
35	M10-6gX25.88.35.016	БОЛТ									5
36	M10-6gX35.88.35.016	БОЛТ									1
37	M10-6gX65.88.35.016	БОЛТ									3
38	M10-6gX120.88.35.016	БОЛТ									2
39	M10-6gX130.88.35.016	БОЛТ									1
40	M10x35.88.35.016	БОЛТ DIN 912									8
41	8Г 65Г 06	ШАЙБА									2
42	10 65Г 016	ШАЙБА									12
Подгруппа 1111. Топливный насос. Редуктор (Рис. 8)											
	245-1111010-CR	РЕДУКТОР									1
	245-1111015-CR	РЕДУКТОР									1
1	245-1111116-CR	КОРПУС РЕДУКТОРА									1
2	245-1111117-A-CR	КРЫШКА РЕДУКТОРА									1
3	245-1111118-CR	ПРОКЛАДКА									1
4	245-1111119-CR	ЖИКЛЕР									1
	245-1111120-CR	ВАЛ РЕДУКТОРА									1
5	245-1006210	ШЕСТЕРНЯ ПРИВОДА ТОПЛИВНОГО НАСОСА ВЕДУЩАЯ СО ШТИФТАМИ									1
6	245-1111121-CR	ВАЛ									1
7	6x9	ШПОНКА									1
8	245-1111122-CR	ВТУЛКА РАСПОРНАЯ									1
9	245-1111126-CR	ГАЙКА ШЛИЦЕВАЯ									1
10	245-1111127-CR	КОЛЬЦО СТОПОРНОЕ									2
11	245-1111128-CR	ШАЙБА СТОПОРНАЯ МНОГОЛАПЧАТАЯ									1
	245-1111320-CR	ФЛАНЕЦ ПРИВОДА									1
12	245-1006321-CR	ФЛАНЕЦ ПРИВОДА									1
13	245-1121059-Б	ШПИЛЬКА									3
14	307	ПОДШИПНИК									2
15	2.6x14	ШТИФТ									2
16	M10-6gX30.88.35.016	БОЛТ									1
17	10 65Г 016	ШАЙБА									1
18	4x6,5	ШПОНКА									1
19	M16-6H.5.06	ГАЙКА									1
20	16.01.08кп.016	ШАЙБА									1
	245-1111025-CR	ТОПЛИВНЫЙ НАСОС С ШЕСТЕРНЕЙ									1
21	245-1006313	ШЕСТЕРНЯ ПРИВОДА ТОПЛИВНОГО НАСОСА ВЕДОМАЯ									1
22	245-1111031-CR	ШТУЦЕР									4
23	240-3707124	ПРОКЛАДКА									4

№ Позиции на рисунке.	Номер сборочной единицы, деталей	Наименование									Кол-во в группе
		1	2	3	4	5	6	7	8	9	
24	0 445 020 088	ТОПЛИВНЫЙ НАСОС ВЫСОКОГО ДАВЛЕНИЯ СР3.3 (пр-ва фирмы «BOSCH», Германия)									1
25	100-105-20-2-4	КОЛЬЦО ГОСТ 18829-73									1
26	M18x1,5 (S27)	ГАЙКА									1
27	18	ШАЙБА									1
Группа 13. Система охлаждения											
Подгруппа 1306. Установка корпуса термостата (Рис. 9)											
	245-1306030-Г	УСТАНОВКА КОРПУСА ТЕРМОСТАТА									1
1	M8-6gX25.88.35.016	БОЛТ									2
2	M8-6gX95.88.35.016	БОЛТ									2
3	50-1401067	ШАЙБА									4
4	50-1306026	ПРОКЛАДКА КОРПУСА ТЕРМОСТАТА									1
5	50-1306028-Б3 или 50-1306028-Б4	ШЛАНГ ТЕРМОСТАТА									1
6	20-32 "NORMA-TORRO"	ХОМУТ									2
	245-1306040-В	КОРПУС ТЕРМОСТАТА									1
7	245-1306021-Г	КОРПУС НИЖНИЙ									1
8	245-1306023	ПРОКЛАДКА									1
9	245-1306025	КРЫШКА КОРПУСА									1
10	245-1306027	ШТУЦЕР									1
11	50-1401067	ШАЙБА									4
12	ТС107-1306100-04М или ТА107-04 или ТКСИ.423117.061-01 (ТР4-02)	ТЕРМОСТАТ С ТВЕРДЫМ НАПОЛНИТЕЛЕМ									1
13	КГ 3/8". А12.016	ПРОБКА									2
14	M8-6gX25.88.35.016	БОЛТ									4
15	245-3700004	КРОНШТЕЙН									2
Подгруппы 1307 и 1308. Установка водяного насоса. Установка муфты вентилятора (Рис. 10)											
	245-1307000-Г	УСТАНОВКА ВОДЯНОГО НАСОСА									1
1	M10-6gX45.88.35.016	БОЛТ									2
2	M10-6gX50.88.35.016	БОЛТ									1
3	10 65Г 06	ШАЙБА									3
4	50-1307048-Б	ПРОКЛАДКА КОРПУСА									1
	245-1307012-Г	НАСОС ВОДЯНОЙ									1
5	50-1307049-А	ПРОКЛАДКА ПАТРУБКА									1
	245-1307010-Г	НАСОС ВОДЯНОЙ									1
6	50-1005161	ШАЙБА									1
7	240-1307064	КОЛЬЦО СТОПОРНОЕ									1
8	240-1307074-В	КРЫЛЬЧАТКА									1
9	240-1307075	ЗАГЛУШКА									1
10	245-1307025-01	КОРПУС ВОДЯНОГО НАСОСА									1
11	245-1307052-Г	ВАЛ									1
12	245-1307084 или 245-1307084-Б	ВТУЛКА									1

№ Позиции на рисунке.	Номер сборочной единицы, деталей	Наименование									Кол-во в группе
		1	2	3	4	5	6	7	8	9	
13	245-1307094									КОЛЬЦО УПОРНОЕ	1
14	245-1307163-A									ШКИВ ВОДЯНОГО НАСОСА	1
15	1160305									ПОДШИПНИК ШАРИКОВЫЙ РАДИАЛЬНЫЙ ОДНОРЯДНЫЙ	2
16	Sp/1341									САЛЬНИК ВОДЯНОГО НАСОСА	1
17	M16X1,5-6H.9.016 (S24)									ГАЙКА	1
18	КГ 3/8". A12.016									ПРОБКА	1
19	5X7,5									ШПОНКА	1
20	245-1306031									ШТУЦЕР	1
	245-1307060-02									ПАТРУБОК ВОДЯНОГО НАСОСА	1
21	50-1307044-Б-01 или 50-1307044-В									ПАТРУБОК ВОДЯНОГО НАСОСА (на рис. не показан)	1
22	245-1306027									ШТУЦЕР (только для патрубка 50-1307044-Б-01)	1
23	245-1306031									ШТУЦЕР	1
24	M8-6gX45.88.35.016									БОЛТ	2
25	50-1401067									ШАЙБА	2
	245-1308000-Л									УСТАНОВКА МУФТЫ ВЕНТИЛЯТОРА	1
26	245-1308023									ПРОСТАВКА МУФТЫ	1
27	020003301									ВЕНТИЛЯТОР Ø455-11-4	1
28	M8-6gX25.88.35.016									БОЛТ	6
29	8Т 65Г 06									ШАЙБА	6
30	6РК-1250									РЕМЕНЬ	1
Группа 14. Система смазывания											
Подгруппы 1009, 1401. Установка масляного картера (Рис.11)											
	245-1009000-Г									УСТАНОВКА МАСЛЯНОГО КАРТЕРА	1
1	245-1009104									ПЛАСТИНА	2
2	245-1009110-В									КАРТЕР МАСЛЯНЫЙ	1
3	240-1401059-А1 или 50-1401059-А									УПЛОТНЕНИЕ ПЕРЕДНЕЕ	1
4	240-1401065-А1 или 50-1401065-А									УПЛОТНЕНИЕ ЗАДНЕЕ	1
5	50-1401063-В1									ПРОКЛАДКА МАСЛЯНОГО КАРТЕРА	2
6	50-1404075									ПРОБКА РЕДУКЦИОННОГО КЛАПАНА	1
7	Д09-035-А									ПРОКЛАДКА ПРОБКИ ПЕРЕПУСКНОГО КЛАПАНА	1
8	M8-6gX25.88.35.016									БОЛТ	22
9	8Т 65Г 06									ШАЙБА	22
Подгруппа 1017, 1404. Установка масляного фильтра с жидкостно-масляным теплообменником (ЖМТ). Установка патрубков ЖМТ (Рис. 12)											
	245-1017000-В; 245-1017000-В-01									УСТАНОВКА МАСЛЯНОГО ФИЛЬТРА С ЖМТ (для двигателя Д-245.2S3А)	1
1	M10-6gX 30.88.35.016									БОЛТ	3
2	M10-6gX 50.88.35.016									БОЛТ	1
	245-1017010-В1; 245-1017010-В1-01									ФИЛЬТР МАСЛЯНЫЙ С ЖМТ (для двигателя Д-245.2S3А)	
3	245-1017005 или ТЖМ-5200; 245-1017005-А или ТЖМ-6500									ТЕПЛООБМЕННИК ЖИДКОСТНО-МАСЛЯНЫЙ (для двигателя Д-245.2S3А)	1

№ Позиции на рисунке.	Номер сборочной единицы, деталей	Наименование									Кол-во в группе
		1	2	3	4	5	6	7	8	9	
4	245-1017012-Б 245-1017015-В	ШТУЦЕР КОРПУС ФИЛЬТРА									1
5	245-1017025	КОРПУС ФИЛЬТРА									1
6	50-1404071-А	КЛАПАН ЦЕНТРОБЕЖНОГО ФИЛЬТРА									1
7	50-1404072	ПРОБКА РЕГУЛИРОВОЧНАЯ									1
8	50-1404075	ПРОБКА РЕДУКЦИОННОГО КЛАПАНА									2
9	50-1404083-А1	ПРУЖИНА СЛИВНОГО КЛАПАНА									1
10	Д18-055-А или Д18-055-А-01 или А23.10.002	КОЛЬЦО УПЛОТНИТЕЛЬНОЕ									1
11	Д09-035-А	ПРОКЛАДКА ПРОБКИ ПЕРЕПУСКНОГО КЛАПАНА									2
12	КГ 1/8" А12.016	ПРОБКА									1
13	КГ 1/4" А12.016	ПРОБКА									1
14	ФМ009-1012005 или М5101	ФИЛЬТР ОЧИСТКИ МАСЛА									1
15	50-1404068	ПРОКЛАДКА КОРПУСА ЦЕНТРОБЕЖНОГО ФИЛЬТРА									1
16	36-1104788	ПРОКЛАДКА									4
	245-1307001	УСТАНОВКА ПАТРУБКОВ ЖМТ									1
17	245-1017112	ПРОБКА									2
18	245-1307214	ШЛАНГ ПОДВОДЯЩИЙ									1
19	240-1401168	ШАЙБА									2
20	18x27-1,6	РУКАВ (L=420 мм)									1
21	20-32 "NORMA-TORRO"	ХОМУТ									4

Подгруппа 1403. Установка масляного насоса. (Рис. 13)

	240-1400010-Б-01	УСТАНОВКА МАСЛЯНОГО НАСОСА									1
1	М12-6gX35.88.35.016 или М12-6gX40.88.35.016	БОЛТ									2
2	12Т 65Г 06 или 12.ОТ.65Г.06 240-1402000-А3	ШАЙБА									2
3	50-1402053	УСТАНОВКА ПРИЕМНИКА МАСЛЯНОГО НАСОСА									1
4	240-1402010-А3	ПРОКЛАДКА ФЛАНЦА									1
5	М8-6gX50.88.35.016	МАСЛОПРИЕМНИК									1
6	8Т 65Г 06	БОЛТ									2
7	50-1403015-А2	ШАЙБА									2
8	М8-6gX20.88.35	ПАТРУБОК ОТВОДЯЩИЙ									1
9	8Т 65Г 06	БОЛТ									4
10	50-1403033	ШАЙБА									4
	50-1403010-Б1	ПРОКЛАДКА ФЛАНЦА									2
11	М8-6gX50.88.35	НАСОС МАСЛЯНЫЙ									1
12	8Т 65Г 06	БОЛТ									4
13	240-1002044	ШАЙБА									4
	50-1403110-Б	ШТИФТ									2
14	50-1403115-Б	ШЕСТЕРНЯ МАСЛЯНОГО НАСОСА ВЕДОМАЯ									1
15	Д08-002-А или А57.03.028-А	ШЕСТЕРНЯ МАСЛЯНОГО НАСОСА ВЕДОМАЯ									1
16	50-1403125-Б	ВТУЛКА КОРПУСА МАСЛЯНОГО НАСОСА									1
		ВТУЛКА ПРОМЕЖУТОЧНОЙ ШЕСТЕРНИ									1
		ПАЛЕЦ ВЕДОМОЙ ШЕСТЕРНИ									1

№ Позиции на рисунке.	Номер сборочной единицы, деталей	Наименование									Кол-во в группе
		1	2	3	4	5	6	7	8	9	
17	50-1403233	ШТИФТ УСТАНОВОЧНЫЙ									2
	240-1403020	КОРПУС МАСЛЯНОГО НАСОСА									1
18	240-1403025	КОРПУС МАСЛЯНОГО НАСОСА									1
19	50-1403019-Б или А57.03.026-А	ВТУЛКА КОРПУСА									1
	240-1403120-А-01	ВАЛ									1
20	50-1403052-В	ВАЛИК МАСЛЯНОГО НАСОСА									1
21	50-1403075-В	ШЕСТЕРНЯ МАСЛЯНОГО НАСОСА ВЕДУЩАЯ									1
	240-1403150	КРЫШКА МАСЛЯНОГО НАСОСА									1
22	240-1403155	КРЫШКА МАСЛЯНОГО НАСОСА									1
23	50-1403012-Б или А57.03.027-А	ВТУЛКА КОРПУСА									1
24	50-1403228-Б	ШЕСТЕРНЯ ПРИВОДА МАСЛЯНОГО НАСОСА									1
Подгруппа 1118. Маслопроводы турбокомпрессора (Рис. 14)											
	245-1118000-Д	МАСЛОПРОВОДЫ ТУРБОКОМПРЕССОРА									1
1	245-1118010-М	ТРУБКА ПОДВОДЯЩАЯ									1
2	245-1118016	ПРОКЛАДКА									1
3	245-1118030-М	ТРУБКА СЛИВНАЯ									1
4	245-1118034-Б	ПРОКЛАДКА									1
5	М8-6gX 20.88.35.016	БОЛТ									4
6	245-1118015-Б	ШТУЦЕР									1
7	245-1118020-А1	КРЫШКА									1
8	240-1002444-А1	ПРОКЛАДКА									1
9	М8-6gX16.88.35.016	БОЛТ									3
10	М8-6gX25.88.35.016	БОЛТ									1
11	8Т 65Г 06	ШАЙБА									8
12	245-1118050	ХОМУТ									1
13	245-1118055	ПЛАНКА									1
14	260-1118007	ПРОКЛАДКА									1
15	М6-6Н.6.016(S10)	ГАЙКА									1
16	6 65Г 06	ШАЙБА									1
17	6.01.08КП.016	ШАЙБА									1
18	50-1306028-Б3 или 50-1306028-Б4	ШЛАНГ ТЕРМОСТАТА									1
19	20-32 "NORMA TORRO"	ХОМУТ									2
Приводы											
Подгруппа 1022. Установка насоса рулевого управления (Рис.15)											
	240-1022040	УСТАНОВКА НАСОСА РУЛЕВОГО УПРАВЛЕНИЯ									1
1	НШ 14-3Л или НШ 16-3Л	НАСОС ШЕСТЕРЕННЫЙ									1
2	М8-6gX30.88.35.016	БОЛТ									4
3	М8-6gX70.88.35.016	БОЛТ									1
4	8Т 65Г 06	ШАЙБА									5
5	240-1022062	ПРОКЛАДКА									1
6	240-1022075-А1	ПРОКЛАДКА									1
	240-1022030	ПРИВОД ГИДРОНАСОСА									

№ Позиции на рисунке.	Номер сборочной единицы, деталей	Наименование									Кол-во в группе
		1	2	3	4	5	6	7	8	9	
7	240-1022061-Б	ШЕСТЕРНЯ ПРИВОДА ГИДРОНАСОСА									1
8	240-1022069	КОРПУС									1
9	240-1307064-01 или А52	КОЛЬЦО СТОПОРНОЕ									1
10	В25	КОЛЬЦО									1
11	205К	ШАРИКОПОДШИПНИК									2
Подгруппа 3509. Установка компрессора (Рис. 16)											
	245-3509070-02	УСТАНОВКА КОМПРЕССОРА									1
1	А29.05.000-03 БЗА	КОМПРЕССОР									1
2	240-3509037-А	ПРОКЛАДКА									1
3	240-3509150-01	МАСЛОПРОВОД (L=410 мм)									1
4	240-3509158	ХОМУТ									1
5	240-3509159	СКОБА									1
6	240-3509232	ШТУЦЕР									1
7	36-1104788	ПРОКЛАДКА									3
8	36-1104787	БОЛТ ШТУЦЕРА									1
9	М6-6Н.6.016(S10)	ГАЙКА									1
10	М10-6Н.6.016(S16)	ГАЙКА									3
11	М6-6gX16.88.35.016	БОЛТ									1
12	М10-6gX45.88.35.016	БОЛТ									1
13	6 65Г 06	ШАЙБА									1
14	10 65Г 06	ШАЙБА									3
Группа 37. Электрооборудование											
Подгруппа 3700. Установка электрооборудования (Рис. 17)											
	245-3700050	УСТАНОВКА ЭЛЕКТРООБОРУДОВАНИЯ									1
1	0 281 002 209	ДАТЧИК ТЕМПЕРАТУРЫ ОХЛАЖДАЮЩЕЙ ЖИДКОСТИ WTF (пр-ва фирмы «BOSCH», Германия)									1
2	0 281 002 576	ДАТЧИК ДАВЛЕНИЯ И ТЕМПЕРАТУРЫ LDF6T (пр-ва фирмы «BOSCH», Германия)									1
3	0 261 230 112	ДАТЧИК ДАВЛЕНИЯ И ТЕМПЕРАТУРЫ МАСЛА ODFT (пр-ва фирмы «BOSCH», Германия)									2
4	0 281 006 009	ДАТЧИК ЧАСТОТЫ ВРАЩЕНИЯ DG6 (пр-ва фирмы «BOSCH», Германия)									2
5	245-3700003	КРОНШТЕЙН									1
6	245-3700005 или М2-14.13.238	НАКОНЕЧНИК РЕЗИНОВЫЙ ЧЕХОЛ									4 8
7	245-3724010	ЖГУТ СЕНСОРНЫЙ									1
8	245-3724110	ЖГУТ ИНЖЕКТОРНЫЙ									1
9	80-3723045 или 6430-3724624	МАНЖЕТА ХОМУТ									9 9
10	М4-6Н.6.016 (S7)	ГАЙКА									8
11	В.М3-6gX10.58.016	ВИНТ									8
12	М6-6gX16.88.35.016	БОЛТ DIN 6921									3
13	М6-6gX20.88.35.016	БОЛТ DIN 6921									3
14	М6-6gX14.88.35.016	БОЛТ									3
15	3 65Г 06	ШАЙБА									8
16	4 65Г 06	ШАЙБА									8
17	6 65Г 06	ШАЙБА									5

№ Позиции на рисунке.	Номер сборочной единицы, деталей	Наименование									Кол-во в группе
		1	2	3	4	5	6	7	8	9	
18	3.01.08кп.016	ШАЙБА									8
19	4.01.08кп.016	ШАЙБА									8
20	6.01.08кп.016	ШАЙБА									5
Подгруппа 3701. Установка генератора (Рис. 18)											
	245-3701050-Ж	УСТАНОВКА ГЕНЕРАТОРА									1
1	260-3701057	ВТУЛКА РАЗРЕЗНАЯ									1
2	245-3701056-И	КРОНШТЕЙН ГЕНЕРАТОРА									1
3	245-3701060-Ж	ЩИТОК									1
4	245-3701063-Ж	ПЛАНКА									1
5	245-3701069	ШАЙБА									2
6	245-3701100	КРОНШТЕЙН РОЛИКА									1
7	245-3701101	БОЛТ СПЕЦИАЛЬНЫЙ									2
8	245-3701102	БОЛТ СПЕЦИАЛЬНЫЙ									1
	245-3701110-Ж	ГЕНЕРАТОР СО ШКИВОМ									1
9	245-3701051-Ж	ШКИВ									1
10	AAN 5506	ГЕНЕРАТОР									1
11	M16-6H.6.016	ГАЙКА } поставляются в составе ШАЙБА } генератора AAN 5506									1
12	16 65Г 06										1
13	M8-6H.6.016(S13)	ГАЙКА									1
14	M10-6H.6.016(S16)	ГАЙКА									2
15	M10-6gX95.88.35.016	БОЛТ									1
16	M10-6gX115.88.35.016	БОЛТ									1
17	8Г 65Г 06	ШАЙБА									1
18	10 65Г 06	ШАЙБА									2
19	10.01.08кп.016	ШАЙБА									1
20	560-1045010-10	МЕХАНИЗМ НАТЯЖЕНИЯ РЕМНЯ (пр-ва ОАО «Рикор Электроникс» г. Арзамас)									1
											} входят в установку муфты вентилятора 245-1308000-Л
21	M10x50-8.8.016	БОЛТ DIN 912									1
22	10 65Г 06	ШАЙБА									1
23	M10-6gX50.88.35.016	БОЛТ } входят в установку водяного насоса 245-1307000-Г ШАЙБА } поз.2 и поз.3									1
24	10 65Г 06										1
Прикладывается к двигателю											
	242-3509213	ШТУЦЕР									1
	245-3724260	УДЛИНИТЕЛЬ СЕНСОРНЫЙ									1
	245-3724360	УДЛИНИТЕЛЬ ИНЖЕКТОРНЫЙ									1
	ТД 245ЕЗ-3700-001-01	КОМПЛЕКТ ДЕТАЛЕЙ									1
		БЛОК УПРАВЛЕНИЯ ЗАПРОГРАММИРОВАННЫЙ									1
	245-3763010-12;	- для двигателя Д-245S3A;									
	245-3763010-14;	- для двигателя Д-245.2S3A;									
	245-3763010-11;	- для двигателя Д-245.5S3A;									
	245-3763010-13	- для двигателя Д-245.43S3A									

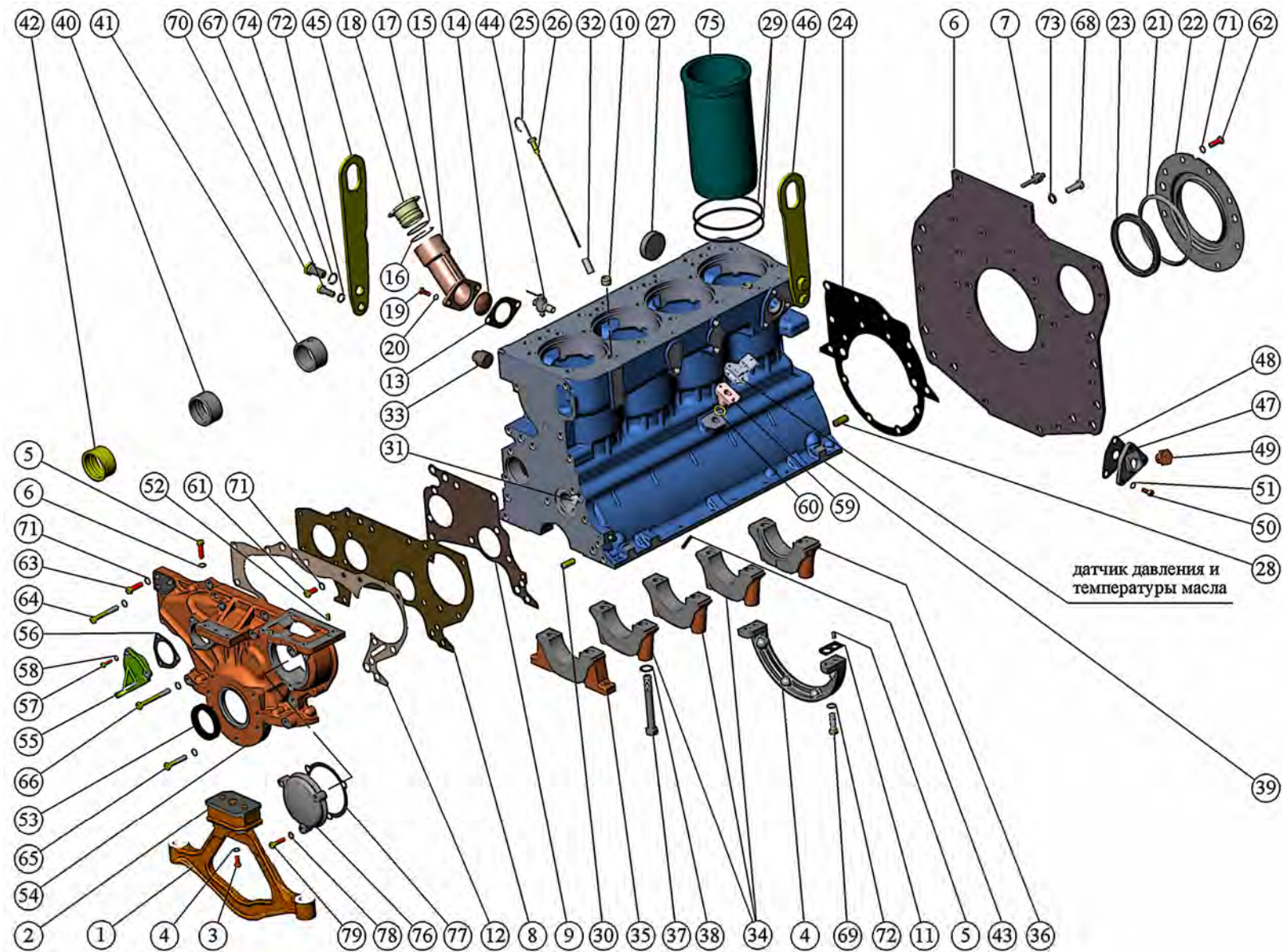


Рис. 1 Блок цилиндров. Установка передней опоры.

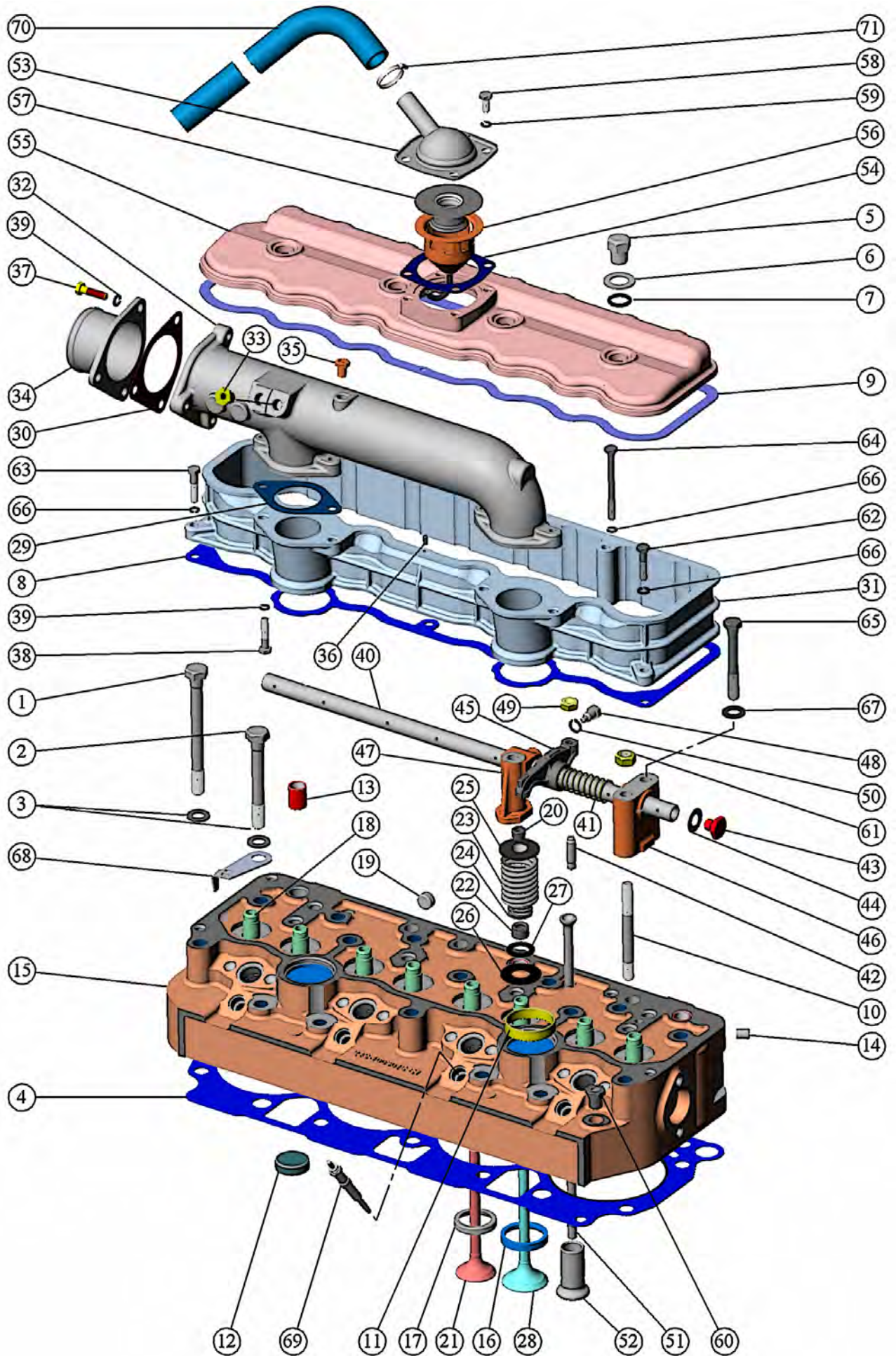


Рис. 2 Установка головки цилиндров и впускного тракта. Клапаны и толкатели клапанов.

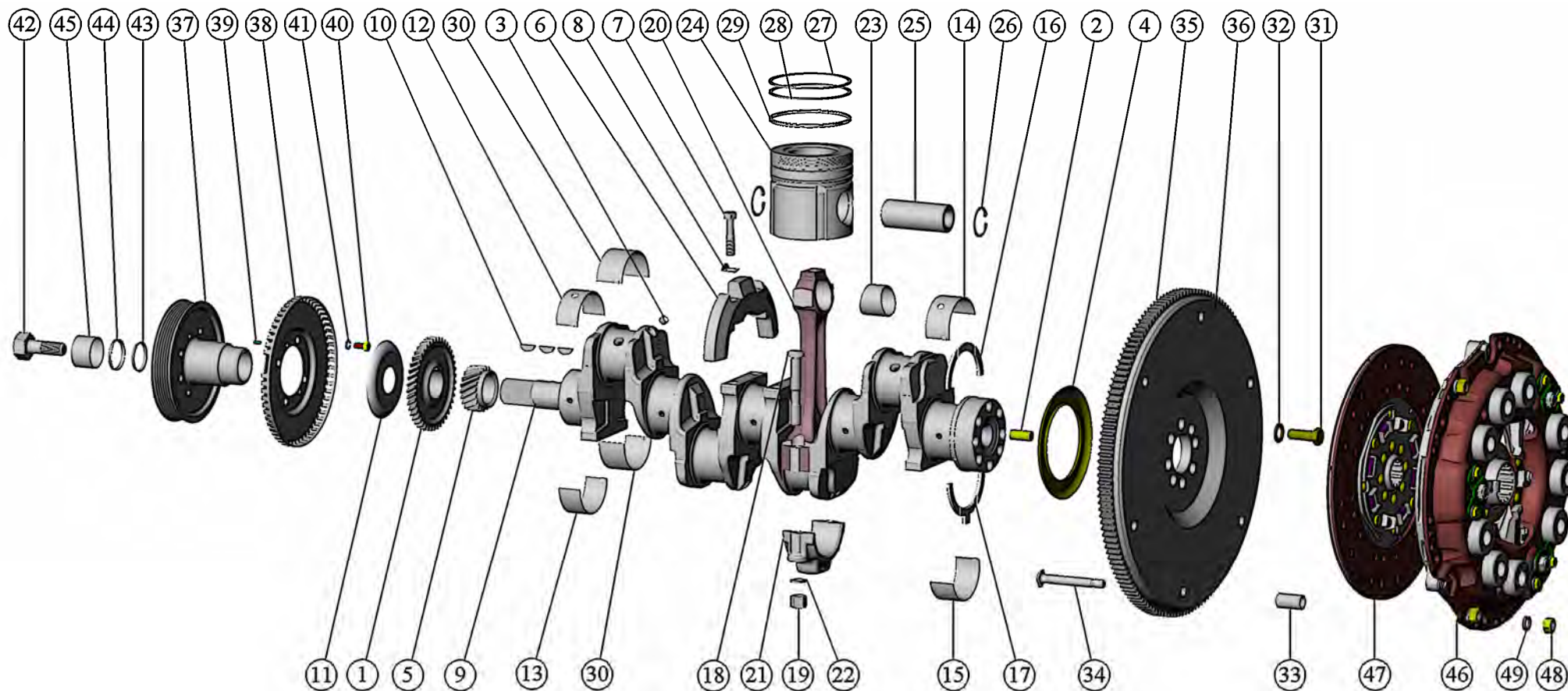


Рис. 3 Кривошипно-шатунный механизм. Установка муфты сцепления.

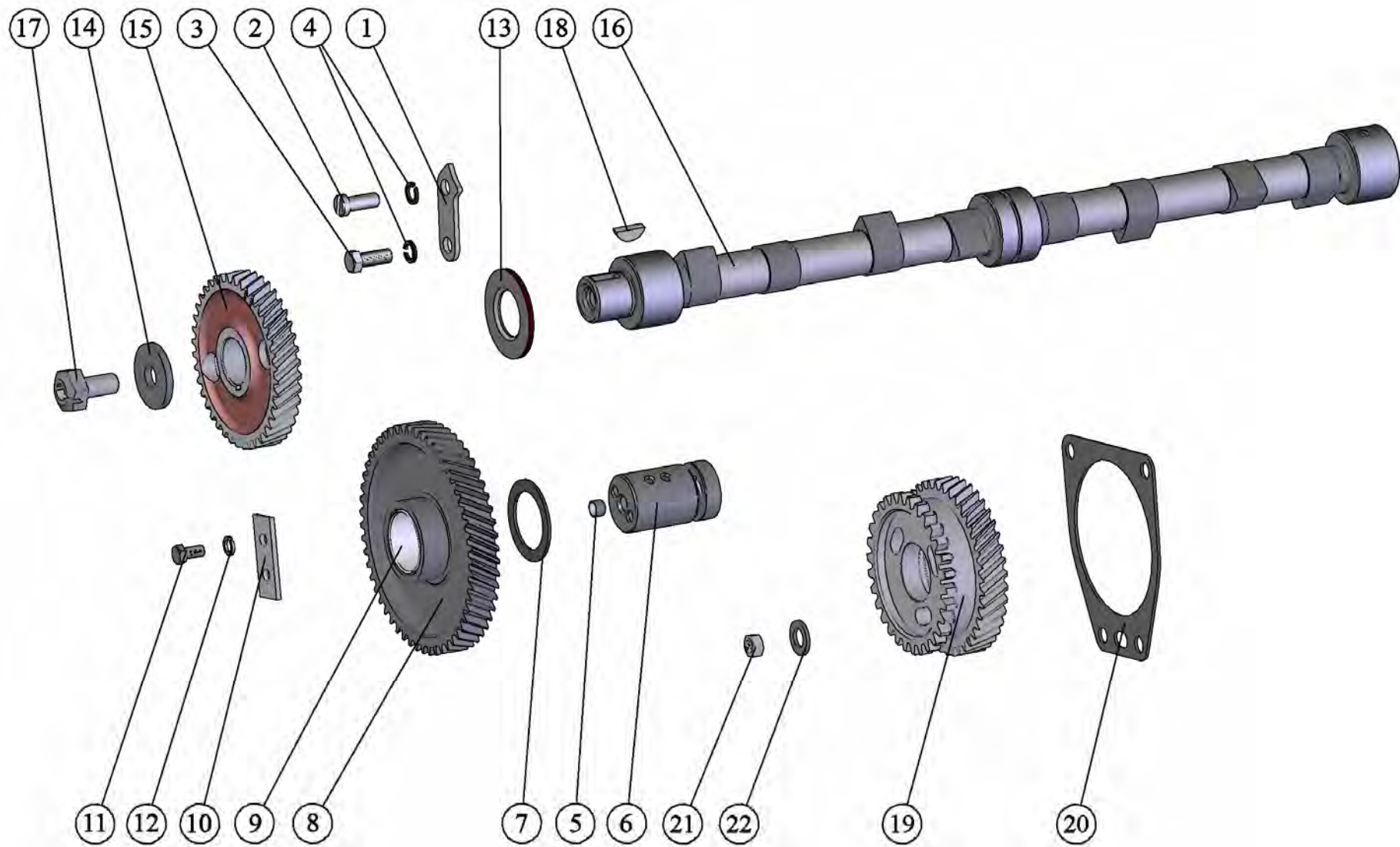


Рис. 4 Распределительный механизм.

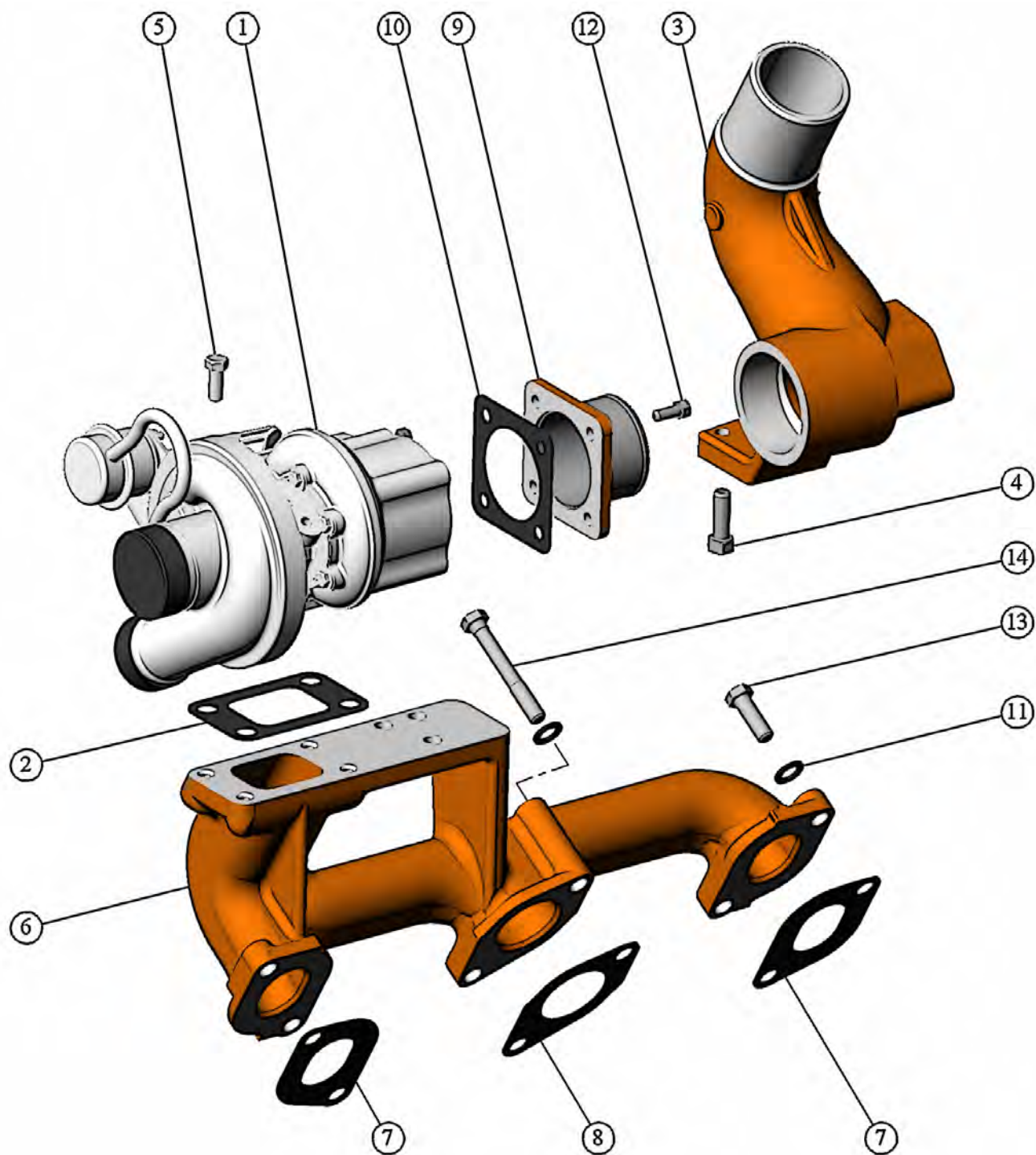


Рис. 5 Установка турбокомпрессора.

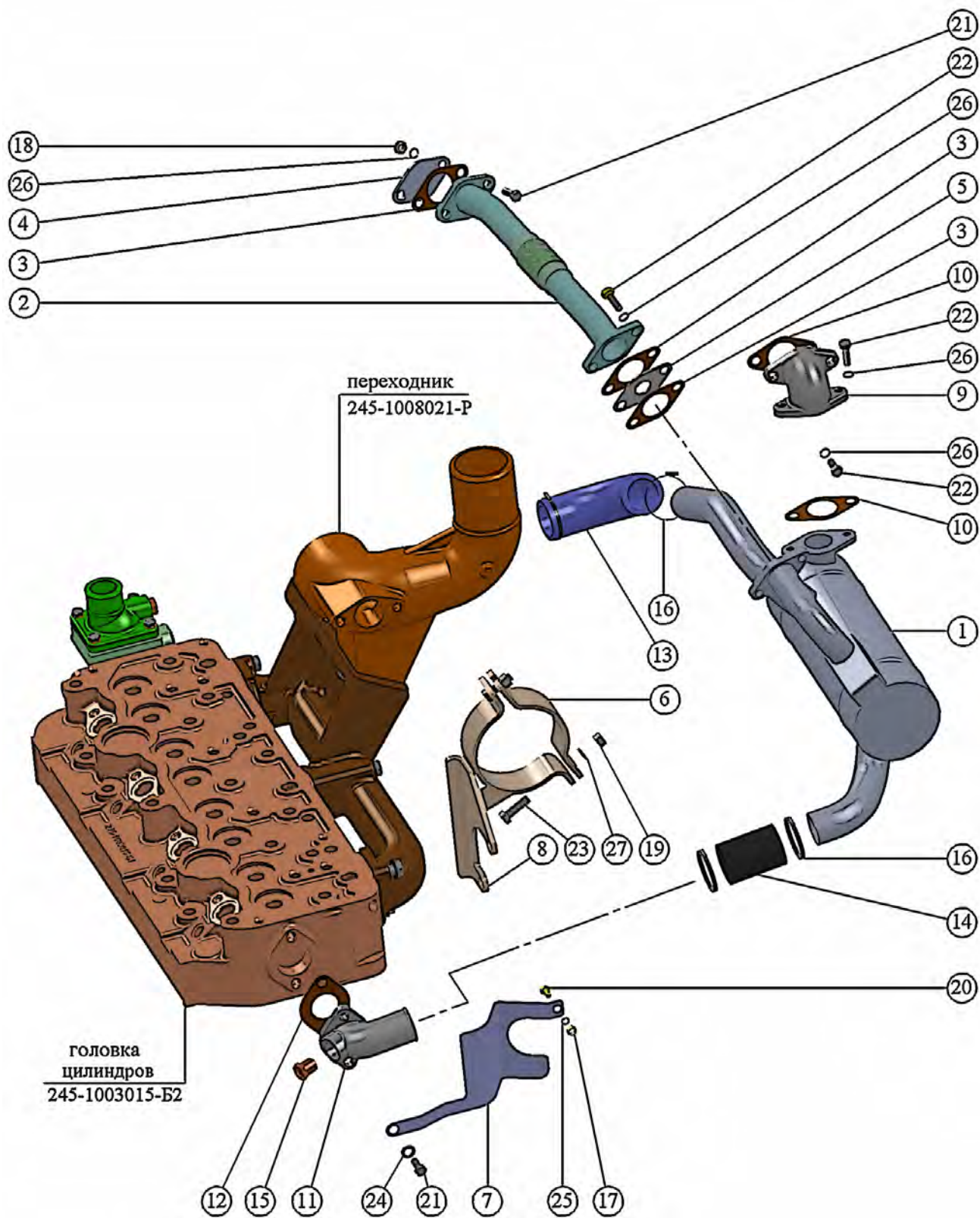


Рис. 6 Установка рециркуляции отработавших газов (РОГ).

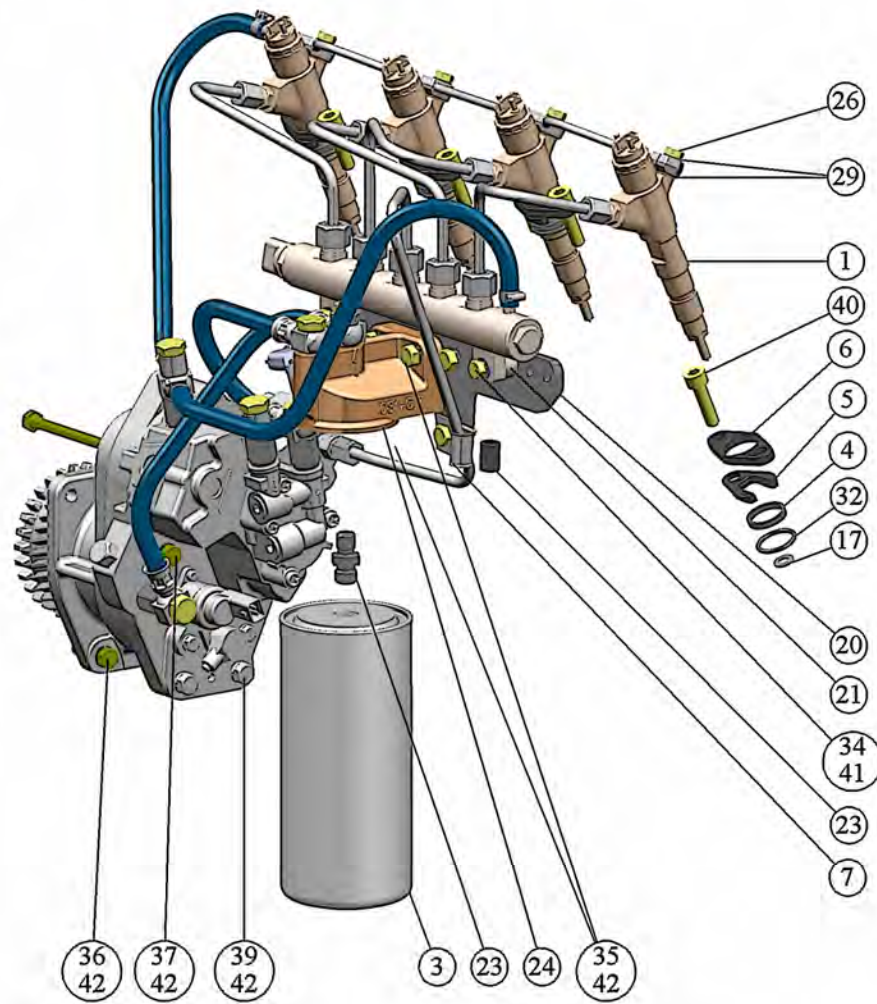
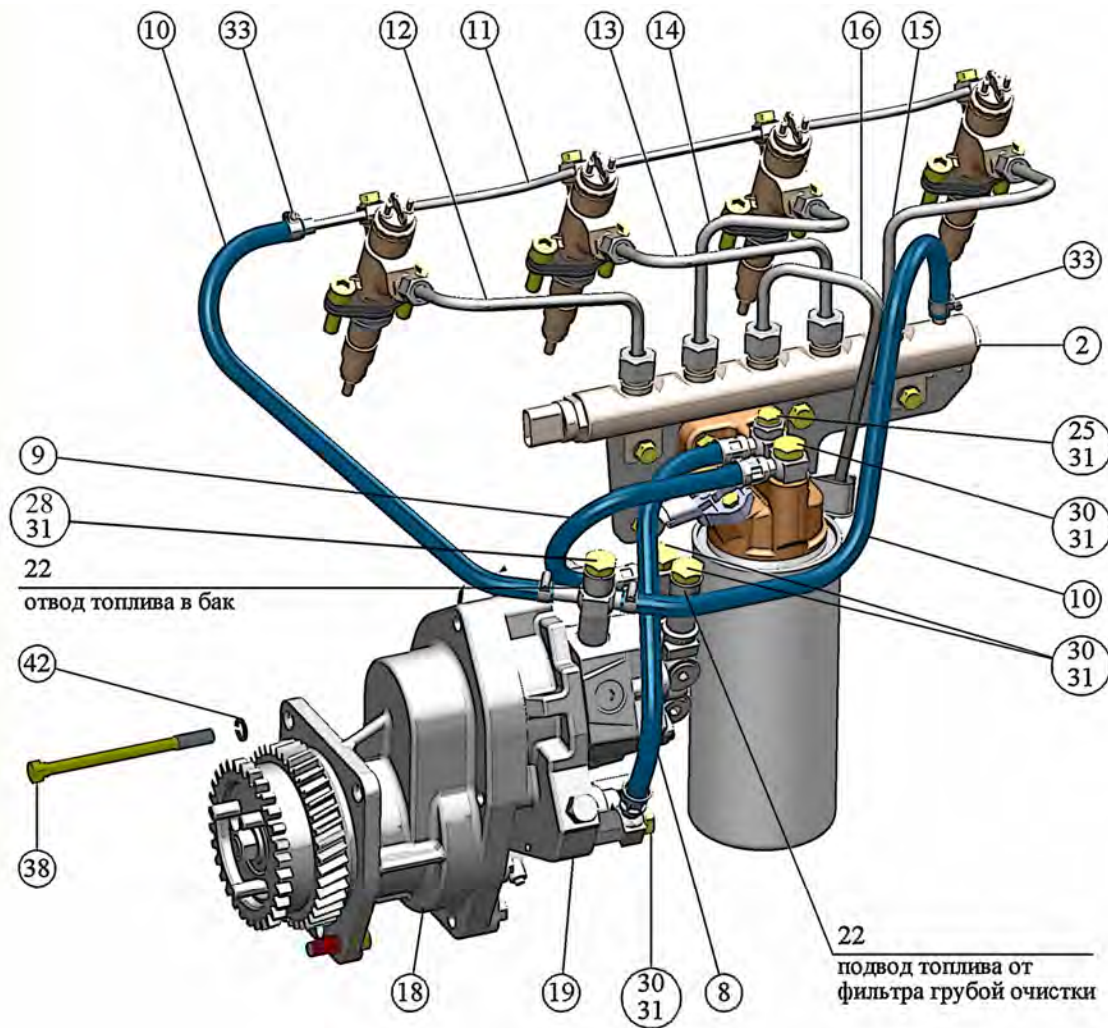


Рис. 7 Топливные трубопроводы и установка топливной аппаратуры.

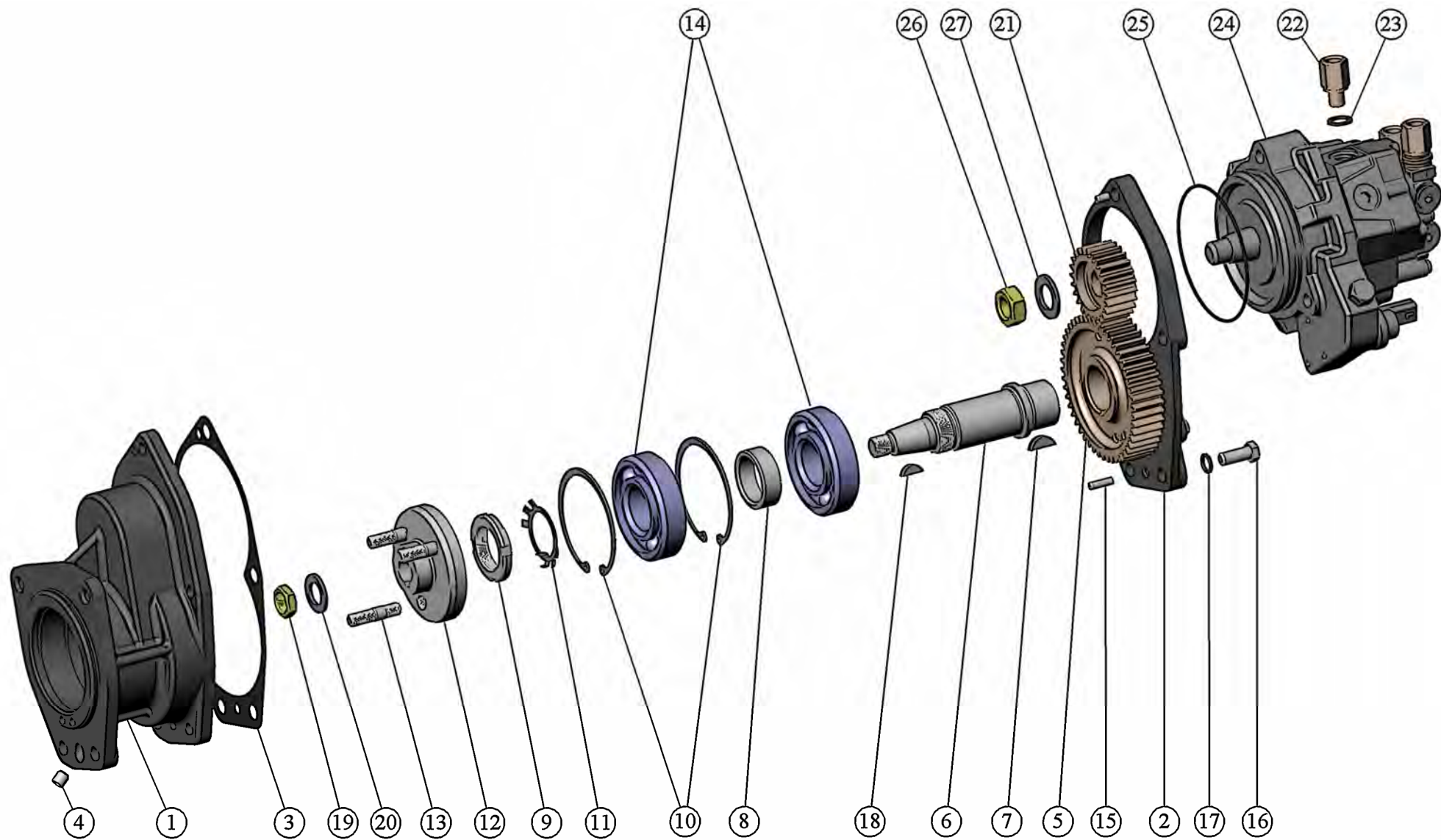


Рис. 8 Топливный насос. Редуктор.

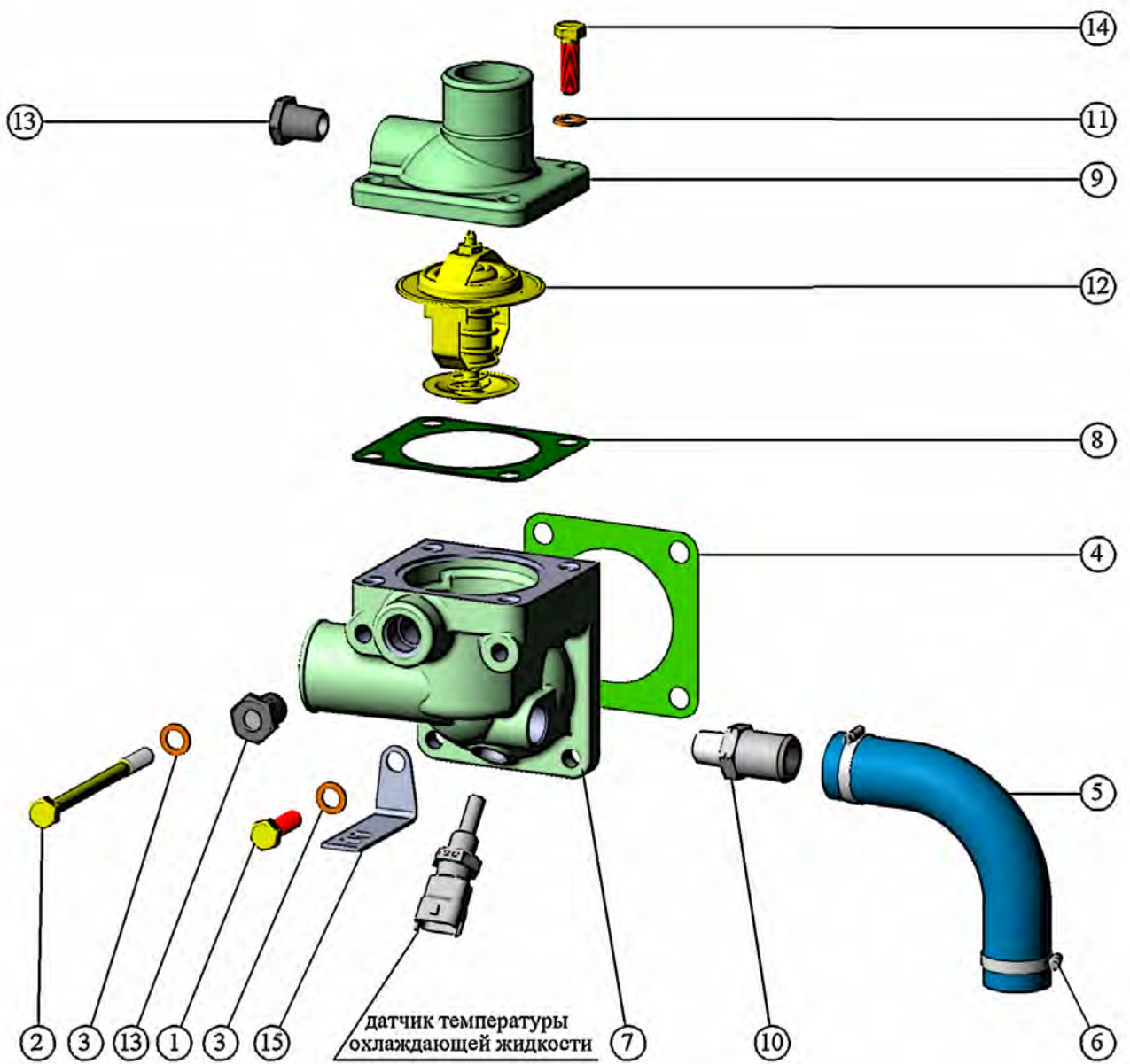


Рис. 9 Установка корпуса термостата.

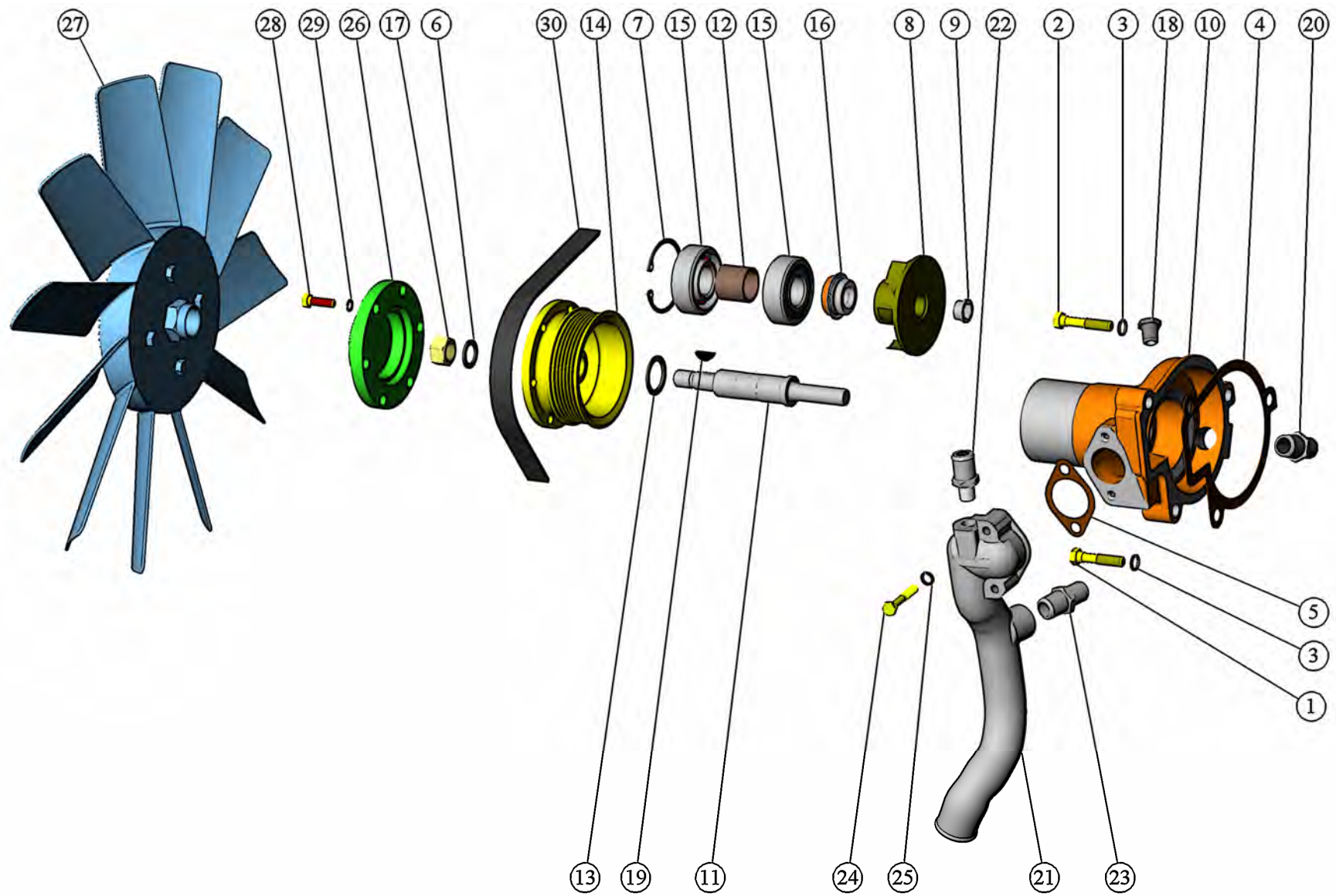


Рис. 10 Установка водяного насоса.

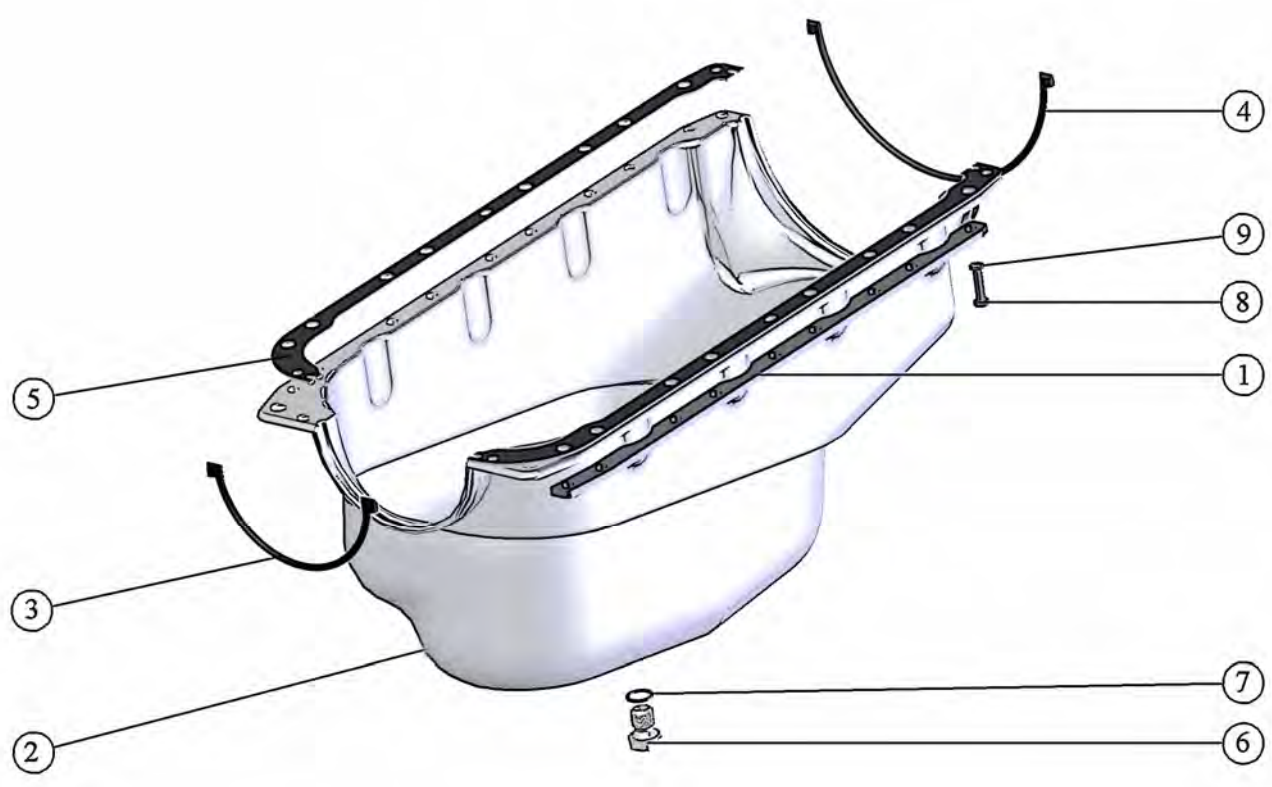


Рис.11 Установка масляного картера.

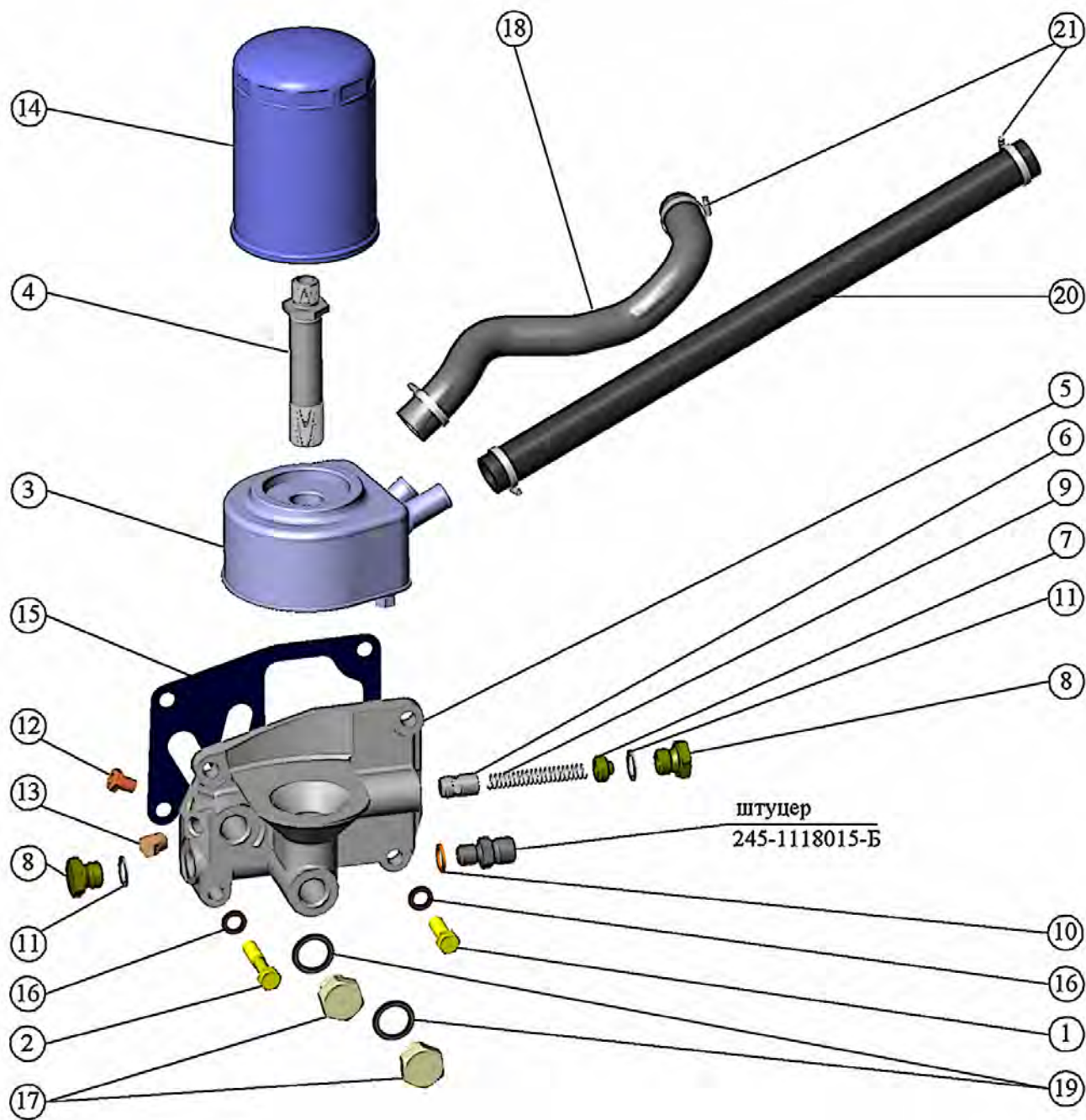


Рис. 12 Установка масляного фильтра с жидкостно-масляным теплообменником.
Установка патрубков ЖМТ.

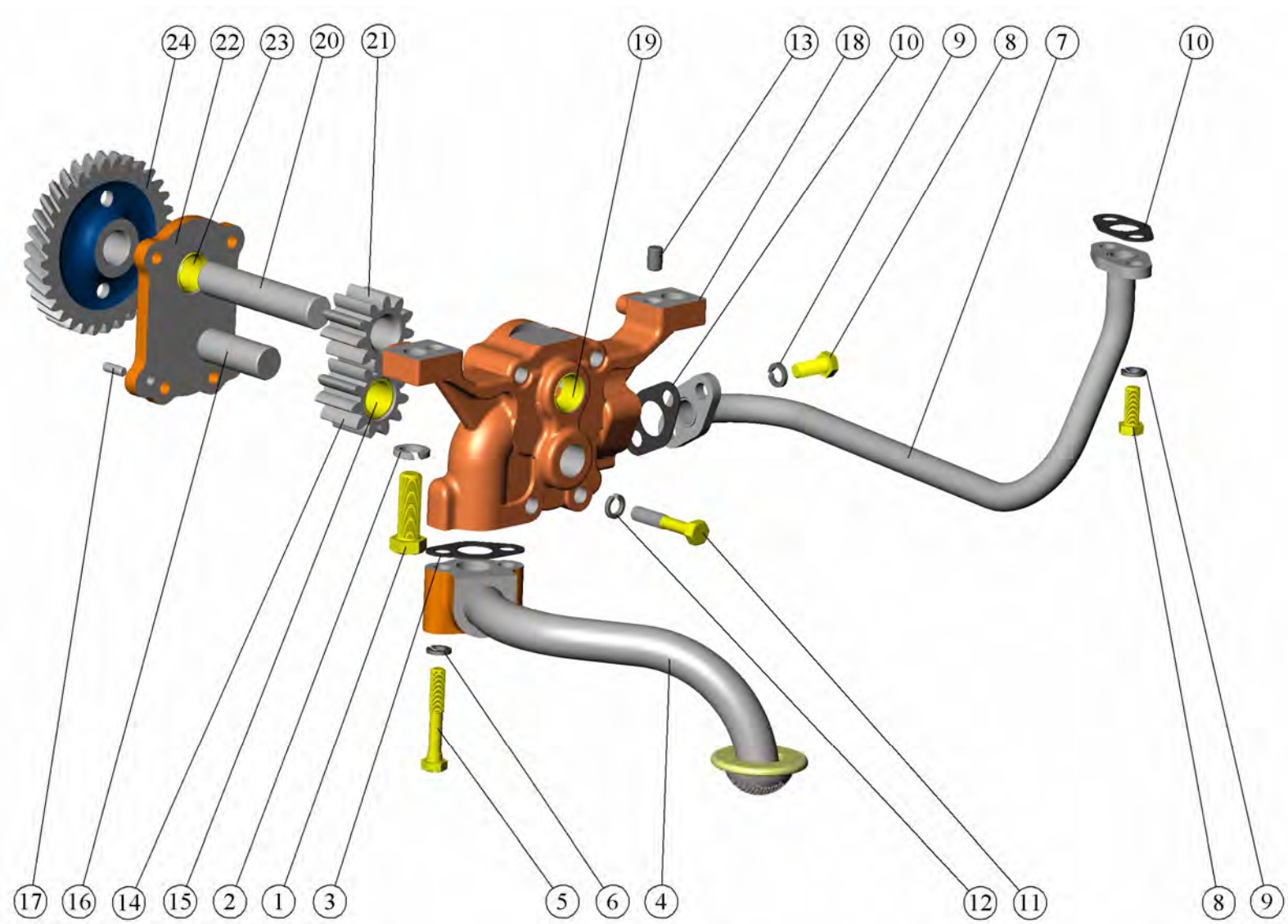


Рис. 13 Установка масляного насоса.

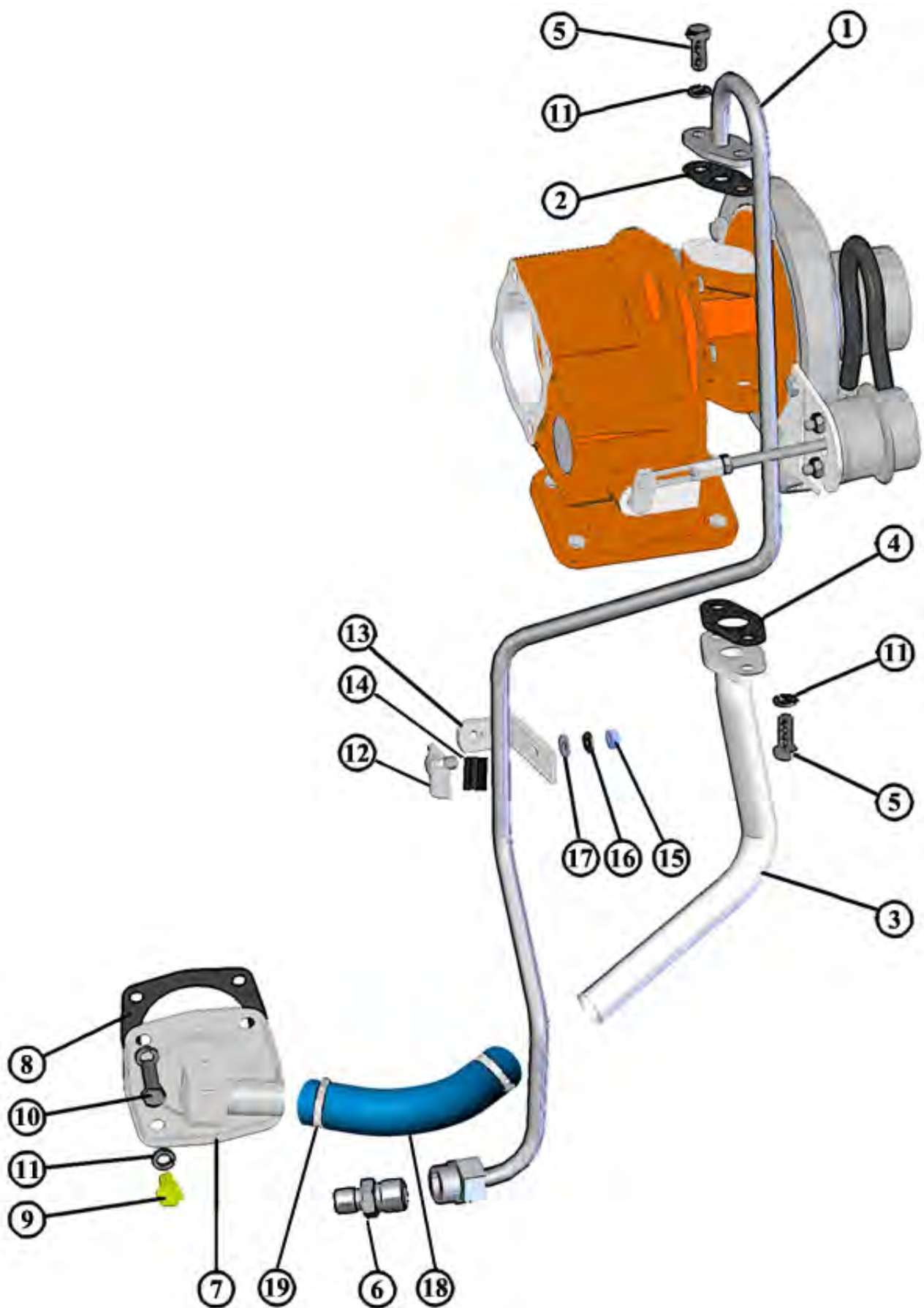


Рис. 14 Маслопроводы турбокомпрессора.

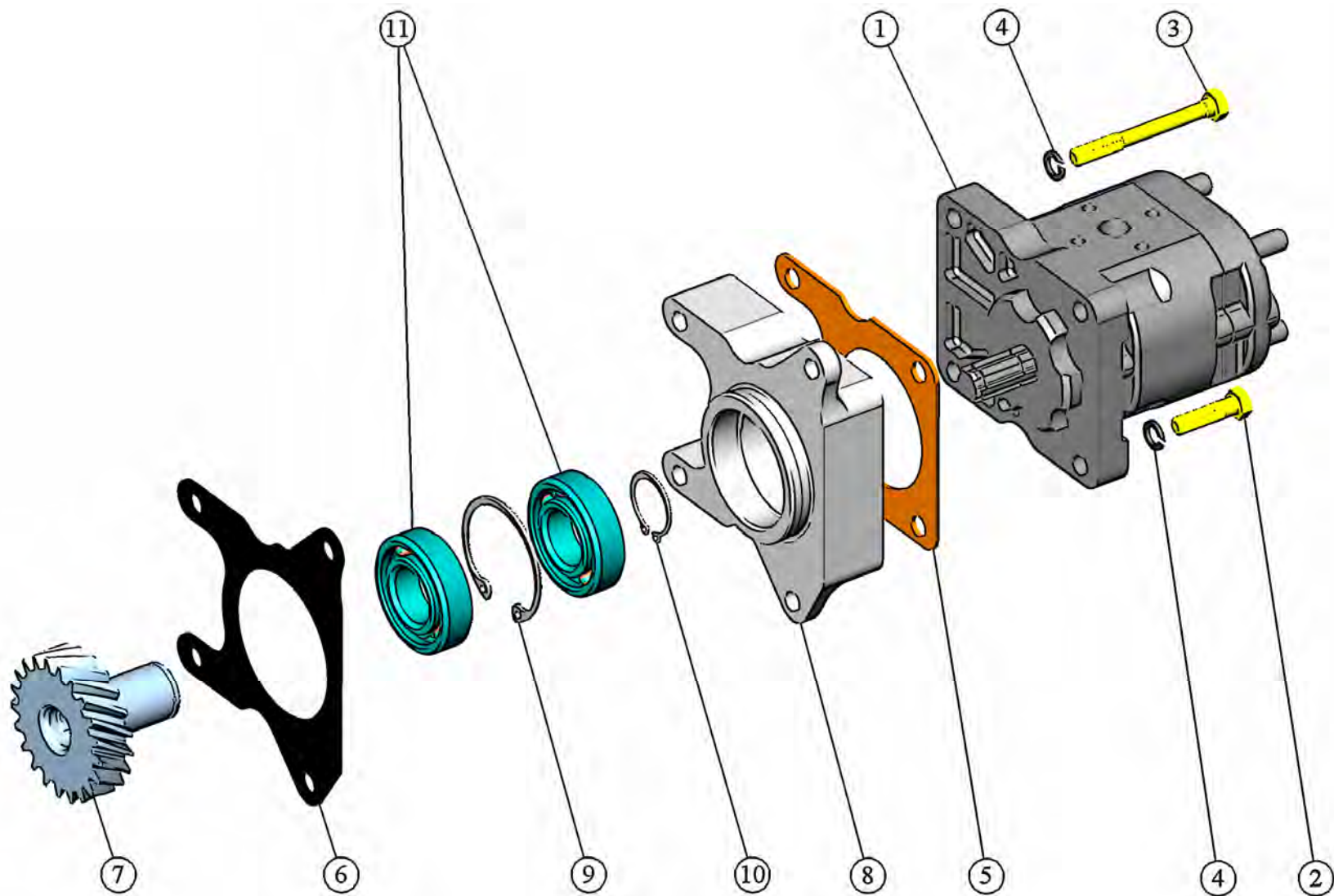


Рис. 15 Установка насоса рулевого управления.

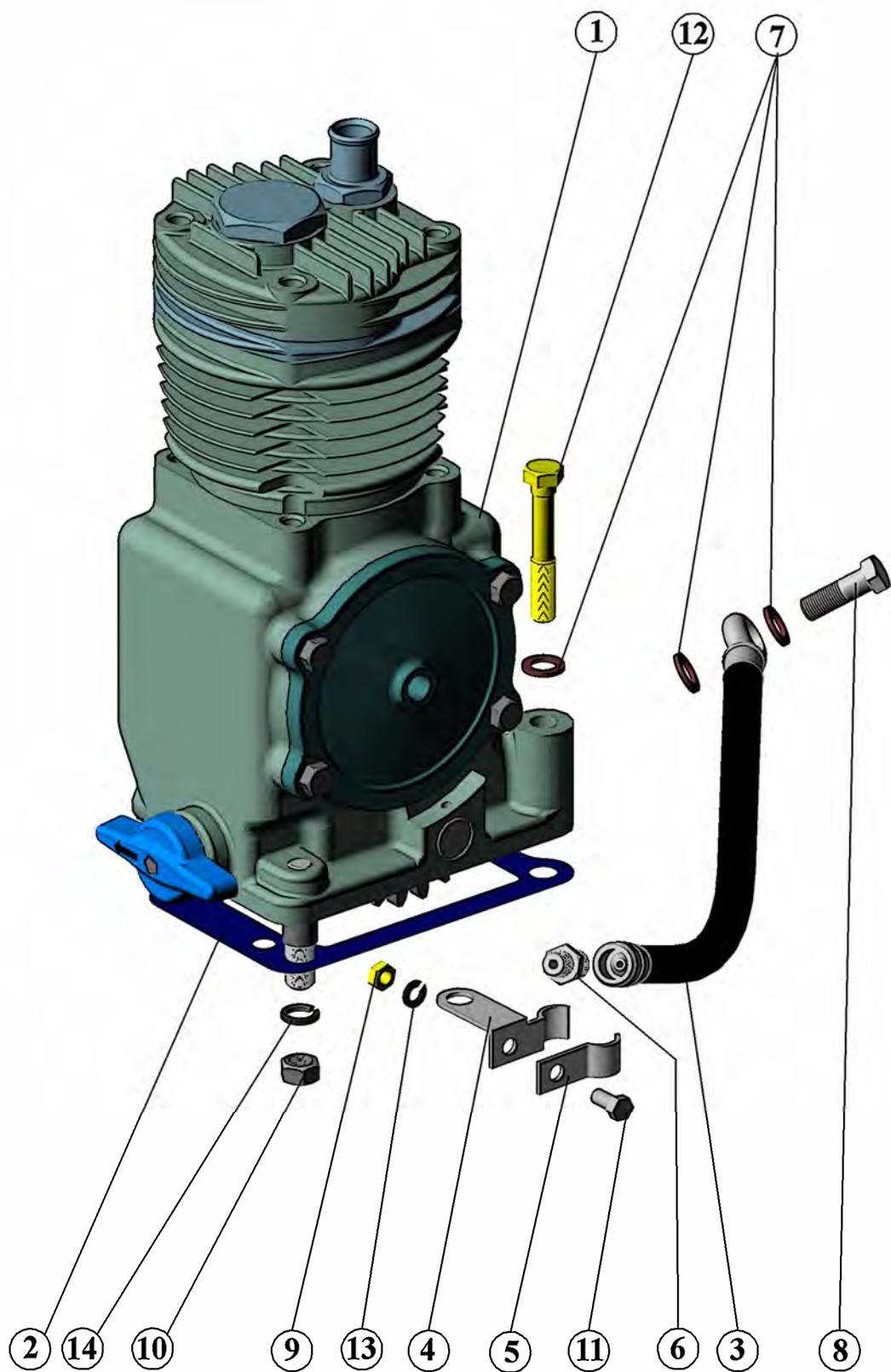


Рис. 16 Установка компрессора.

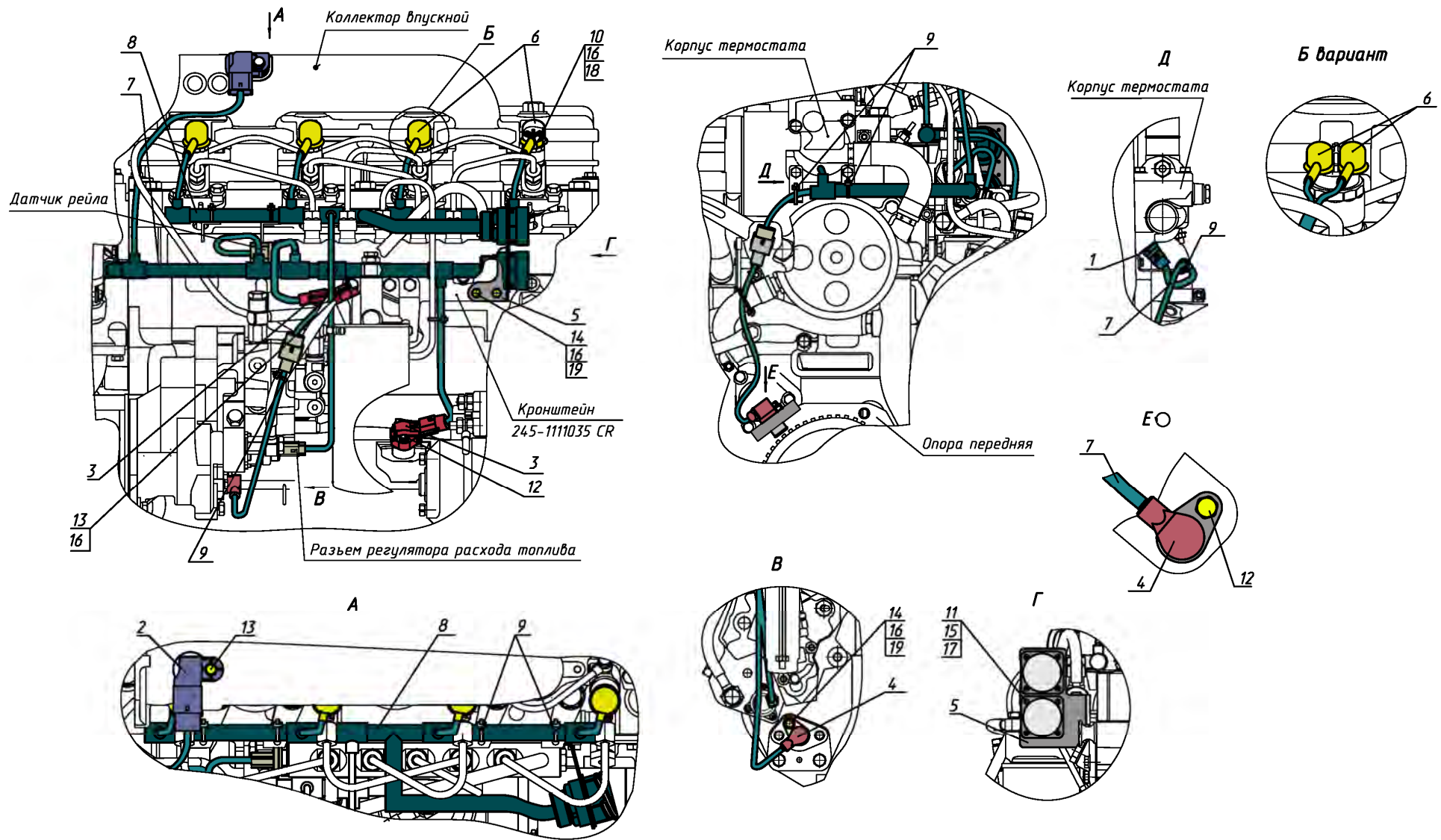


Рис. Установка электрооборудования.

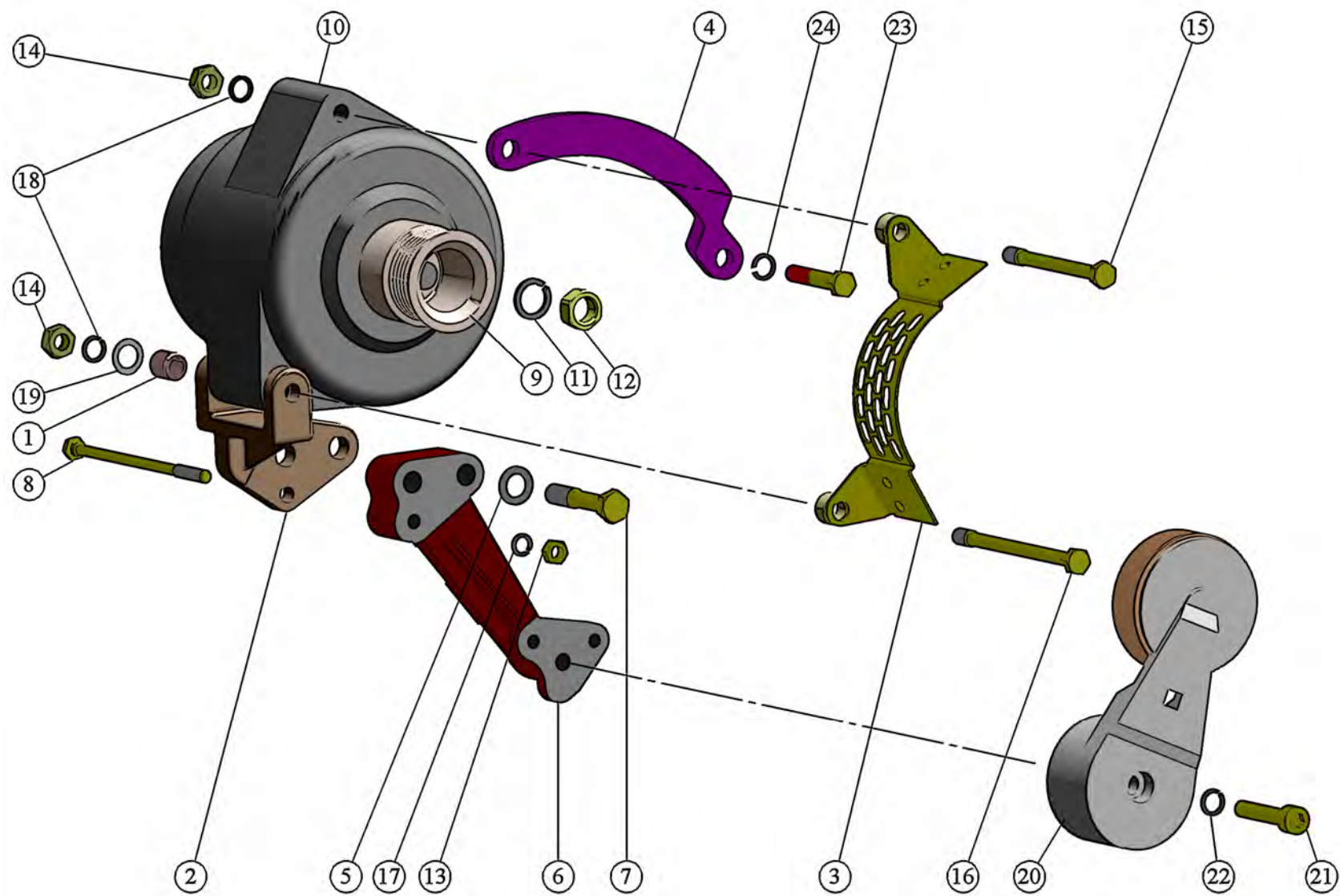


Рис. 18 Установка генератора.

По вопросам продаж и поддержки обращайтесь:

Алматы (7273)495-231
Ангарск (3955)60-70-56
Архангельск (8182)63-90-72
Астрахань (8512)99-46-04
Барнаул (3852)73-04-60
Белгород (4722)40-23-64
Благовещенск (4162)22-76-07
Брянск (4832)59-03-52
Владивосток (423)249-28-31
Владикавказ (8672)28-90-48
Владимир (4922)49-43-18
Волгоград (844)278-03-48
Вологда (8172)26-41-59
Воронеж (473)204-51-73
Екатеринбург (343)384-55-89

Иваново (4932)77-34-06
Ижевск (3412)26-03-58
Иркутск (395)279-98-46
Казань (843)206-01-48
Калининград (4012)72-03-81
Калуга (4842)92-23-67
Кемерово (3842)65-04-62
Киров (8332)68-02-04
Коломна (4966)23-41-49
Кострома (4942)77-07-48
Краснодар (861)203-40-90
Красноярск (391)204-63-61
Курск (4712)77-13-04
Курган (3522)50-90-47
Липецк (4742)52-20-81

Магнитогорск (3519)55-03-13
Москва (495)268-04-70
Мурманск (8152)59-64-93
Набережные Челны (8552)20-53-41
Нижний Новгород (831)429-08-12
Новокузнецк (3843)20-46-81
Ноябрьск (3496)41-32-12
Новосибирск (383)227-86-73
Омск (3812)21-46-40
Орел (4862)44-53-42
Оренбург (3532)37-68-04
Пенза (8412)22-31-16
Петрозаводск (8142)55-98-37
Псков (8112)59-10-37
Пермь (342)205-81-47

Ростов-на-Дону (863)308-18-15
Рязань (4912)46-61-64
Самара (846)206-03-16
Санкт-Петербург (812)309-46-40
Саратов (845)249-38-78
Севастополь (8692)22-31-93
Саранск (8342)22-96-24
Симферополь (3652)67-13-56
Смоленск (4812)29-41-54
Сочи (862)225-72-31
Ставрополь (8652)20-65-13
Сургут (3462)77-98-35
Сыктывкар (8212)25-95-17
Тамбов (4752)50-40-97
Тверь (4822)63-31-35

Тольятти (8482)63-91-07
Томск (3822)98-41-53
Тула (4872)33-79-87
Тюмень (3452)66-21-18
Ульяновск (8422)24-23-59
Улан-Удэ (3012)59-97-51
Уфа (347)229-48-12
Хабаровск (4212)92-98-04
Чебоксары (8352)28-53-07
Челябинск (351)202-03-61
Череповец (8202)49-02-64
Чита (3022)38-34-83
Якутск (4112)23-90-97
Ярославль (4852)69-52-93

Россия +7(495)268-04-70

Казахстан +7(7172)727-132

Киргизия +996(312)96-26-47

Эл. почта: mzd@nt-rt.ru Сайт: www.mmmz.nt-rt.ru