

Дизельный ДВ Д-260.2 Diesel engine D-260.2

Каталог сборочных единиц и деталей Catalog of assemblies and parts

По вопросам продаж и поддержки обращайтесь:

Алматы (7273)495-231
Ангарск (3955)60-70-56
Архангельск (8182)63-90-72
Астрахань (8512)99-46-04
Барнаул (3852)73-04-60
Белгород (4722)40-23-64
Благовещенск (4162)22-76-07
Брянск (4832)59-03-52
Владивосток (423)249-28-31
Владикавказ (8672)28-90-48
Владимир (4922)49-43-18
Волгоград (844)278-03-48
Вологда (8172)26-41-59
Воронеж (473)204-51-73
Екатеринбург (343)384-55-89

Иваново (4932)77-34-06
Ижевск (3412)26-03-58
Иркутск (395)279-98-46
Казань (843)206-01-48
Калининград (4012)72-03-81
Калуга (4842)92-23-67
Кемерово (3842)65-04-62
Киров (8332)68-02-04
Коломна (4966)23-41-49
Кострома (4942)77-07-48
Краснодар (861)203-40-90
Красноярск (391)204-63-61
Курск (4712)77-13-04
Курган (3522)50-90-47
Липецк (4742)52-20-81

Магнитогорск (3519)55-03-13
Москва (495)268-04-70
Мурманск (8152)59-64-93
Набережные Челны (8552)20-53-41
Нижний Новгород (831)429-08-12
Новокузнецк (3843)20-46-81
Новый Уренгой (3496)41-32-12
Новосибирск (383)227-86-73
Омск (3812)21-46-40
Орел (4862)44-53-42
Оренбург (3532)37-68-04
Пенза (8412)22-31-16
Петрозаводск (8142)55-98-37
Псков (8112)59-10-37
Пермь (342)205-81-47

Ростов-на-Дону (863)308-18-15
Рязань (4912)46-61-64
Самара (846)206-03-16
Санкт-Петербург (812)309-46-40
Саратов (845)249-38-78
Севастополь (8692)22-31-93
Саранск (8342)22-96-24
Симферополь (3652)67-13-56
Смоленск (4812)29-41-54
Сочи (862)225-72-31
Ставрополь (8652)20-65-13
Сургут (3462)77-98-35
Сыктывкар (8212)25-95-17
Тамбов (4752)50-40-97
Тверь (4822)63-31-35

Тольятти (8482)63-91-07
Томск (3822)98-41-53
Тула (4872)33-79-87
Тюмень (3452)66-21-18
Ульяновск (8422)24-23-59
Улан-Удэ (3012)59-97-51
Уфа (347)229-48-12
Хабаровск (4212)92-98-04
Чебоксары (8352)28-53-07
Челябинск (351)202-03-61
Череповец (8202)49-02-64
Чита (3022)38-34-83
Якутск (4112)23-90-97
Ярославль (4852)69-52-93

Россия +7(495)268-04-70

Казахстан +7(7172)727-132

Киргизия +996(312)96-26-47

Эл. почта: mzd@nt-rt.ru Сайт: www.mzm.nt-rt.ru

ПОРЯДОК ПОЛЬЗОВАНИЯ КАТАЛОГОМ

Настоящий каталог содержит основную номенклатуру сборочных единиц и деталей дизельного двигателя Д-260.2. Сборочные единицы и детали расположены по группам и подгруппам в соответствии с номерами позиций на рисунках, что значительно облегчает поиск деталей в каталоге.

Для двигателей принята семизначная система нумерации сборочных единиц и деталей. Номер состоит из следующих элементов:

- первые цифры до дефиса обозначают марку двигателя, на котором впервые была применена данная деталь;
- первые две цифры после дефиса - номер группы;
- вторые две цифры - номер подгруппы;
- последние три цифры - порядковый номер детали;
- стоящие за ними буквы и цифры обозначают модификацию и исполнение сборочной единицы или детали.

Например: 260-1001021 – кронштейн левый

10 - номер группы

01 - номер подгруппы

021- номер детали

В комплектацию двигателя входят покупные сборочные единицы и детали. К ним относятся топливный насос, форсунка, электрооборудование и др. Эти сборочные единицы и детали обозначены так, как это принято на заводах-изготовителях.

В связи с постоянным совершенствованием двигателя в конструкции отдельных сборочных единиц и деталей могут быть внесены изменения не отраженные в настоящем каталоге.

В текстовой части каталога в колонке «Номер сборочной единицы, детали» содержится ссылка на источник происхождения по каждой сборочной единице и детали:

- **1** – детали и сборочные единицы, производимые на УП «ММЗ» в соответствии с его чертежами и спецификацией и подвергаемые проверке собственной системой контроля качества и термообработке на УП «ММЗ»;

- **2** - детали и сборочные единицы, производимые в соответствии с чертежами и спецификацией УП «ММЗ» и поставляемые извне;

- **3** - детали и сборочные единицы, обычно производимые специализированными производителями, присутствующими на рынке;

- **4** – стандартные детали, имеющиеся на рынке, которые компания H.D.E.C. должна или получать от УП «ММЗ» или закупать их напрямую.

ТЕХНИЧЕСКАЯ ХАРАКТЕРИСТИКА ДВИГАТЕЛЯ

Тип двигателя	Четырёхтактный с турбонаддувом
Способ смесеобразования	Непосредственный впрыск топлива
Число цилиндров	6
Порядок работы	1 - 5 - 3 - 6 - 2 - 4
Диаметр цилиндра, мм	110
Ход поршня, мм	125
Рабочий объем, л	7,12
Степень сжатия (расчетная)	16 ± 1
Номинальная мощность, кВт	96
Номинальная частота вращения, мин ⁻¹	2100
Максимальный крутящий момент, Нм	500
Частота вращения при максимальном крутящем моменте, мин ⁻¹	1400
Масса, кг	700

INTRODUCTION

The present catalogue comprises all the assortment of diesel engine D-260.2 assembly units, parts and components. Assembly units, parts and components are combined into groups and sub-groups in accordance with their reference numbers in the figure, thus, making the catalogue easy and comprehensible to read and to use.

The information is presented in the following way:

- at first comes assembly units index,
- then parts and components list including reference numbers (in accordance with the figures supplied) and their quantity per group.

Seven-digit system of numbering is typical for assembly units, parts and components.

The parts number consists of the following elements:

- initial numbers before dash (“-”) stand for the diesel engine type where the part was used for the first time;
- two numbers immediately following the dash stand for the group;
- next two numbers – subgroup indication;
- three final numbers – serial number of the part itself;
- any numbers or letters following the serial number of the assembly unit, component or part denote its modification.

For example: 260-1001021 – left bracket

10 – group

01 – sub-group

021 – serial number

Diesel engine is completed with a number of purchased assembly units, parts and components. They are fuel pump, injector, electrical equipment, etc. Such assembly units, parts and components are marked in accordance with the reference system accepted by the manufacturer.

In the Catalog text portion, column “No of part/assembly unit”, there is a reference to each part/assembly unit source of supply:

- **1** - Parts and assembly units manufactured by UE “MMP” according to its drawings and specification and subject to inspection by the Plant’s own Quality Control System and thermal treatment;
- **2**- Parts and assembly units manufactured by UE “MMP” according to its drawings and specification and those provided by other suppliers;
- **3** -Parts and assembly units usually manufactured by specialized producers on the market;
- **4** -Standard parts available on the market which HDEC will purchase or get from MMP or purchase directly from the manufacturing companies.

TECHNICAL CHARACTERISTICS OF ENGINE

Engine model	Four-stroke, liquid cooling system
Fuel injection system	Direct fuel injection, turbo-supercharging
Cylinder number	6
Firing order	1 - 5 - 3 - 6 - 2 - 4
Cylinder bore, mm	110
Stroke	125
Displacement, l	7,12
Compression ratio	16 ± 1
Rated power, kWt	96
Rated rpm	2100
Rated torque moment, Nm	500
Rated rpm	1400
Weight, kg	700

**УКАЗАТЕЛЬ ГРУПП, ПОДГРУПП,
СБОРОЧНЫХ ЕДИНИЦ И ДЕТАЛЕЙ**

Группа	Подгруппа	Наименование	Страница
10		Механизмы двигателя	
	1001, 1002	Блок цилиндров.	6
	1003, 1007	Головка цилиндров. Клапаны и толкатели клапанов	9
	1003, 1008, 1014	Крышки головок цилиндров, коллектор и сапуны	11
	1004, 1005	Кривошипно-шатунный механизм. Установка шкива. Установка маховика	12
	1006	Распределительный механизм	15
	1008	Система впуска и выпуска	16
11		Система питания	
	1104, 1111	Топливные трубопроводы и установка топливной аппаратуры	18
	1109	Воздухоподводящий тракт	22
	1105	Фильтр топливный грубой очистки	23
	1117	Фильтр топливный тонкой очистки	23
13		Система охлаждения	
	1303, 1306	Труба водосборная и термостаты	24
	1307, 1308, 1310	Насос водяной. Установка вентилятора. Установка натяжителя	25
10, 14		Система смазывания	
	1009, 1404	Установка картера масляного	27
	1010, 1011, 1403	Установка насоса масляного. Установка приёмника насоса масляного	27
	1013	Установка теплообменника	29
	1017	Установка фильтра очистки масла	30
	1028, 1404	Установка центробежного масляного фильтра	31
	1118	Маслопроводы турбокомпрессора	32
		Приводы	
10, 16	1005, 1601	Установка муфты сцепления	33
	10, 34	1022, 3407	Установка насоса рулевого управления
35		3509	Установка пневмокомпрессора
37		Электрооборудование	
	3701	Установка генератора	34
	3708	Установка стартера	35

GROUPS, SUBGROUPS, ASSEMBLIES AND PARTS INDEX

Group	Sub-group	Description	Page Number
10		Engine mechanism	
	1001, 1002	Cylinder block	6
	1003, 1007	Cylinder head. Valves and valve tappets	9
	1003, 1008, 1014	Cylinder head covers, manifold, breathers	11
	1004, 1005	Crank and connecting rods mechanism. Pulley and flywheel installation	12
	1006	Timing mechanism	15
	1008	Engine intake and exhaust system	16
11		Fuel system	
	1104, 1111	Fuel pipelines and fuel equipment installation	18
	1109	Air intake canal	22
	1105	Coarse fuel filter	23
	1117	Fine fuel filter	23
13		Cooling system	
	1303, 1306	Water collecting pipe and cooling system thermostats	24
	1307, 1308, 1310	Water pump. Fan installation. Tension mechanism installation	25
10, 14		Lubrication system	
	1009, 1404	Oil case installation	27
	1010, 1011, 1403	Receiver and oil pump installation	27
	1013	Heat exchanger installation	29
	1017	Oil filter installation	30
	1028	Centrifugal oil filter installation	31
	1118	Turbocharger oil pipes installation	32
		Drives	
10, 16	1005, 1601	Clutch installation	33
10, 34	1022, 3407	Steering pump installation	33
35	3509	Pneumocompressor installation	34
37		Electrical equipment	
	3701	Generator installation	34
	3708	Starter installation	35

№ поз. на рис. Ref. No	Номер сборочной единицы, детали Part Number	Наименование	Description	Колич. в группе Quantity per group
Группа 10. Механизмы двигателя Group 10. Engine mechanisms Подгруппы 1001, 1002. Блок цилиндров (Рис. 1) Sub-groups 1001, 1002 Cylinder block (Fig. 1)				
	260-1002000-01	БЛОК ЦИЛИНДРОВ	CYLINDER BLOCK	1
1	260-1001021 <i>1</i>	КРОНШТЕЙН ЛЕВЫЙ	LEFT BRACKET	1
2	260-1001022 <i>1</i>	КРОНШТЕЙН ПРАВЫЙ	RIGHT BRACKET	1
3	260-1001025 <i>1</i>	БОЛТ	BOLT	6
4	240-1002044 <i>1</i>	ШТИФТ	PIN	4
	240-1002080-A	УСТАНОВКА ГОРЛОВИНЫ	INSTALLATION OF OIL PIPE	1
5	240-1002082-A1 <i>1</i>	ПРОКЛАДКА ГОРЛОВИНЫ	OIL PIPE GASKET	1
6	240-1002085 <i>1</i>	СЕТКА	WIRE GAUZE	1
	240-1002115	ГОРЛОВИНА	PIPE	1
7	240-1002088-B <i>1</i>	ПАТРУБОК	BRANCH PIPE	1
8	A19.01.003 <i>4</i>	КОЛЬЦО ПРУЖИННОЕ	SPRING RING	1
	A19.01.100	КРЫШКА	COVER	1
9	042-048-30-2-1 <i>4</i>	КОЛЬЦО	RING	1
10	A19.01.001 <i>4</i>	ПРОБКА	PLUG	1
11	M8-6gX20.88.35.016 <i>4</i>	БОЛТ	BOLT	2
12	8T 65Г 06 <i>4</i>	ШАЙБА	WASHER	2
	260-1002005-04 <i>1</i>	БЛОК ЦИЛИНДРОВ	CYLINDER BLOCK	1
13	50-1002034 <i>1</i>	ШТИФТ УСТАНОВОЧНЫЙ	LOCATED PIN	2
14	50-1002318-Б <i>1</i>	РЫМ	EYE BOLT	2
15	50-1002326-В <i>1</i>	ЗАГЛУШКА	PLUG	6
16	240-1002044 <i>1</i>	ШТИФТ	PIN	6
17	245-1002021-A1 <i>1</i>	ГИЛЬЗА БЛОКА ЦИЛИНДРОВ	CYLINDER BLOCK LINER	6
18	245-1002022-A <i>2</i>	КОЛЬЦО ГИЛЬЗЫ	LINER RING	12

№ поз. на рис. Ref. No	Номер сборочной единицы, детали Part Number	Наименование	Description	Колич. в группе Quantity per group	
19	245-1002051-Б1	1	ТРУБКА	PIPE	6
	260-1002010	1	БЛОК ЦИЛИНДРОВ	CYLINDER BLOCK	1
20	260-1002015	1	БЛОК ЦИЛИНДРОВ	CYLINDER BLOCK	1
21	260-1002052	1	КРЫШКА ПОДШИПНИКА	BEARING COVER	6
22	260-1002069	1	ВТУЛКА ПЕРЕДНЯЯ	FRONT BUSH	1
23	260-1002072	1	КРЫШКА ПОДШИПНИКА	BEARING COVER	1
24	260-1002159	1	БОЛТ ПОДШИПНИКА	BEARING BOLT	14
25	260-1002161	1	ШАЙБА	WASHER	14
26	260.5-1002080-01	1	ФЛАНЕЦ	FLANGE	1
27	50-1015598	1	ПРОКЛАДКА ПАТРУБКА	PIPE GASKET	1
28	M8-6gX20.88.35.016	4	БОЛТ	BOLT	2
29	8Т 65Г 06	4	ШАЙБА	WASHER	2
30	50-1005019	1	ШТИФТ	PIN	2
31	260-1002030	1	ЩИТ РАСПРЕДЕЛЕНИЯ	TIMING BOARD	1
32	260-1002033	1	ПРОКЛАДКА ЩИТА	BOARD GASKET	1
33	260-1002064	1	ПРОКЛАДКА КРЫШКИ	COVER GASKET	1
	260-1002070	1	КРЫШКА РАСПРЕДЕЛЕНИЯ	TIMING COVER	1
34	240-1002044	1	ШТИФТ	PIN	2
35	260-1002055	2	МАНЖЕТА 65X90-10	COLLAR 65X90-10	1
	260-1002065	1	КРЫШКА РАСПРЕДЕЛЕНИЯ	TIMING COVER	1
36	260-1002061	1	КРЫШКА РАСПРЕДЕЛЕНИЯ	TIMING COVER	1
37	260-1002324	1	ВСТАВКА	INSERT	9
38	260-1002066	1	МАСЛООТРАЖАТЕЛЬ	OIL SLINGER	1
39	260-1002318	1	ШТИФТ УСТАНОВОЧНЫЙ	DOWEL PIN	1
40	260-1002079	1	КРЫШКА	COVER	1
41	260-1002083-А	1	ПРОКЛАДКА	GASKET	1
	260-1002150	1	КРЫШКА УПЛОТНЕНИЯ	SEAL COVER	1
	260-1002145	1	КРЫШКА УПЛОТНЕНИЯ	SEAL COVER	1
42	260-1002141	1	КРЫШКА УПЛОТНЕНИЯ	SEAL COVER	1

№ поз. на рис. Ref. No	Номер сборочной единицы, детали Part Number		Наименование	Description	Колич. в группе Quantity per group
43	260-1002324	1	ВСТАВКА	INSERT	2
44	260-1002305	2	МАНЖЕТА 110X135-12	COLLAR 110X135-12	1
45	260-1002313	1	ЛИСТ ЗАДНИЙ	BACK PLATE	1
46	260-1002314	1	ПРОКЛАДКА ЛИСТА	PLATE GASKET	1
47	260-1002315	1	ПРОКЛАДКА КРЫШКИ	COVER GASKET	1
48	260-1002316	1	КРЫШКА	COVER	1
49	260-1002317	1	ЗАГЛУШКА	PLUG	1
	260-1009020	1	МАСЛОМЕР	OIL INDICATOR	1
50	260-1009050	1	СТЕРЖЕНЬ МАСЛОМЕРА	OIL INDICATOR CORE	1
51	50-4609038	2	КОЛЬЦО УПЛОТНИТЕЛЬНОЕ	PACKING RING	2
52	245-1118034-Б	1	ПРОКЛАДКА	GASKET	1
53	КГ 1/8".10КП.016	1	ПРОБКА	PLUG	1
54	КГ 3/8".10КП.016	1	ПРОБКА	PLUG	2
55	ПС7-0	3	КРАН	TAP	1
56	2.5X10	1	ШТИФТ	PIN	4
57	M6-6gX12.88.35.016	4	БОЛТ	BOLT	7
58	M8-6gX16.88.35.016	4	БОЛТ	BOLT	6
59	M8-6gX40.88.35.016	4	БОЛТ	BOLT	7
60	M10-6gX20.88.35.016	4	БОЛТ	BOLT	4
61	M10-6gX35.88.35.016	4	БОЛТ	BOLT	1
62	M10-6gX50.88.35.016	4	БОЛТ	BOLT	2
63	M10-6gX65.88.35.016	4	БОЛТ	BOLT	5
64	M12-6gX35.88.35.016	4	БОЛТ	BOLT	14
65	A6.01.08КП.016	1	ШАЙБА	WASHER	7
66	A8.01.08КП.016	1	ШАЙБА	WASHER	7
67	A10.01.08КП.016	1	ШАЙБА	WASHER	8
68	6 65Г 06	4	ШАЙБА	WASHER	7
69	8Т 65Г 06	4	ШАЙБА	WASHER	13
70	10 65Г 06	4	ШАЙБА	WASHER	12

№ поз. на рис. Ref. No	Номер сборочной единицы, детали Part Number		Наименование	Description	Колич. в группе Quantity per group
71	12Г 65Г 06	4	ШАЙБА	WASHER	14
72	14Г 65Г 06	4	ШАЙБА	WASHER	6
73	260-1111206	1	КРЫШКА	COVER	1
74	260-1111207	1	ПРОКЛАДКА	GASKET	1
75	50-1022067	1	КОЛЬЦО УПЛОТНИТЕЛЬНОЕ	PACKING RING	3
76	M8-6gX30.88.35.016 260-3802000-02	4	БОЛТ УСТАНОВКА ПРИВОДА И СЧЁТЧИКА	BOLT INSTALLATION OF THE DRIVE AND COUNTER	3
77	240-1002062	1	КРЫШКА	COVER	1
78	50-1021012	1	ПРОКЛАДКА	GASKET	1
79	M6-6gX16.88.35.016	4	БОЛТ	BOLT	3
80	A6.01.08КП.016	1	ШАЙБА	WASHER	3
81	6 65Г 06	4	ШАЙБА	WASHER	3
<p>Подгруппы 1003, 1007. Головка цилиндров. Клапаны и толкатели клапанов (Рис. 2) Sub-groups 1003, 1007 Cylinder head. Valves and valve tappets (Fig. 2)</p>					
	260-1003010		УСТАНОВКА ГОЛОВКИ ЦИЛИНДРОВ	INSTALLATION OF THE CYLINDER HEAD	
1	260-1003124-01	1	БОЛТ	BOLT	26
2	245-1005128	1	ШАЙБА	WASHER	26
3	260-1003025 или 7.12.260-1003025	1 2	ПРОКЛАДКА ГОЛОВОК	HEAD GASKET	1
	260-1003012	1	ГОЛОВКА ЦИЛИНДРОВ	CYLINDER HEAD	2
4	240-1003112	1	ШПИЛЬКА СТОЙКИ	SUPPORT STUD	6
	260-1003013	1	ГОЛОВКА ЦИЛИНДРОВ	CYLINDER HEAD	2
5	50-1003103-А	1	СТАКАН	SHELL	4
6	240-1003027-А2	1	ЗАГЛУШКА	PLUG	4
7	240-1003037	1	ЗАГЛУШКА	PLUG	4
8	240-1003281	1	ПРОБКА	PLUG	4
9	245-1003018-Б1	1	СЕДЛО КЛАПАНА ВПУСКНОГО	INTAKE VALVE SEAT	6

№ поз. на рис. Ref. No	Номер сборочной единицы, детали Part Number		Наименование	Description	Колич. в группе Quantity per group
10	245-1003019-Б1	<i>1</i>	СЕДЛО КЛАПАНА ВЫПУСКНОГО	EXHAUST VALVE	6
11	260-1003015	<i>1</i>	ГОЛОВКА ЦИЛИНДРОВ	CYLINDER HEAD	2
12	245-1007032	<i>1</i>	ВТУЛКА НАПРАВЛЯЮЩАЯ КЛАПАНА	BUSHING	12
13	36-1104788	<i>1</i>	ПРОКЛАДКА	GASKET	4
14	45-08КП.Ц9.ХР	<i>1</i>	ЗАГЛУШКА	PLUG	4
15	Д02-003-А	<i>1</i>	ЗАГЛУШКА	PLUG	6
16	50-1007053-А2	<i>1</i>	СУХАРЬ КЛАПАНА	VALVE KEEPER	24
17	240-1007015-Б6	<i>2</i>	КЛАПАН ВЫПУСКНОЙ	EXHAUST VALVE	6
18	240-1007020	<i>1</i>	МАНЖЕТА УПЛОТНИТЕЛЬНАЯ КЛАПАНА	VALVE SEAL COLLAR	12
19	240-1007045-А4	<i>2</i>	ПРУЖИНА КЛАПАНА НАРУЖНАЯ	OUTER VALVE SPRING	12
20	240-1007046-А4	<i>2</i>	ПРУЖИНА КЛАПАНА ВНУТРЕННЯЯ	INNER VALVE SPRING	12
21	240-1007048	<i>1</i>	ТАРЕЛКА ПРУЖИН КЛАПАНА	SPRING RETAINER	12
22	240-1007054	<i>1</i>	ШАЙБА ПРУЖИНЫ КЛАПАНА НИЖНЯЯ	VALVE SPRING WASHER (LOWER)	12
23	240-1007055	<i>1</i>	ШАЙБА ПРУЖИНЫ КЛАПАНА ВЕРХНЯЯ	VALVE SPRING WASHER (UPPER)	12
24	260-1007014	<i>2</i>	КЛАПАН ВПУСКНОЙ	INTAKE VALVE	6
	260-1007100		МЕХАНИЗМ КОРОМЫСЕЛ	ROCKER ARM MECHANISM	2
25	50-1007103-А	<i>1</i>	ПРУЖИНА ОСИ КОРОМЫСЕЛ	SPRING OF THE ROCKER ARM AXLE	4
26	50-1007175-Б1	<i>1</i>	ВИНТ РЕГУЛИРОВОЧНЫЙ	ADJUSTING SCREW	12
27	50-1007182	<i>1</i>	ПРОБКА ОСИ КОРОМЫСЕЛ	PLUG OF THE ROCKER ARM AXLE	4
28	50-1007183	<i>1</i>	ШАЙБА ПРОБКИ	PLUG WASHER	4
29	50-1007212-А4	<i>2</i>	КОРОМЫСЛО КЛАПАНА СО ВТУЛКОЙ	ROCKER ARM WITH BUSH	12
30	240-1007151-Б-01	<i>1</i>	СТОЙКА ОСИ КОРОМЫСЕЛ КРАЙНЯЯ	END SUPPORT OF THE ROCKER ARM AXLE	4
31	240-1007152-Б-01	<i>1</i>	СТОЙКА ОСИ КОРОМЫСЕЛ СРЕДНЯЯ	MIDDLE SUPPORT OF THE ROCKER ARM AXLE	2
32	240-1007185	<i>1</i>	ФИКСАТОР ОСИ КОРОМЫСЕЛ	ROCKER ARM AXLE STOPPER	2
33	260-1007102-А	<i>1</i>	ОСЬ КОРОМЫСЕЛ	ROCKER AXLE	2
34	Д02-063	<i>1</i>	ГАЙКА	NUT	12
35	10 65Г 06	<i>4</i>	ШАЙБА	WASHER	2

№ поз. на рис. Ref. No	Номер сборочной единицы, детали Part Number	Наименование	Description	Колич. в группе Quantity per group	
36	260-1003031-A1	1	КОЛЬЦО	RING	6
37	M12-6H.6(S18)	4	ГАЙКА	NUT	6
38	M12-6gX85.88.35.016	4	БОЛТ	BOLT	4
39	260-1007310 или 260-1007310-A	2 2	ШТАНГА	ROD	12
40	240-1007375-A или 240-1007375-A1 или 240-1007375-A2	2 2 2	ТОЛКАТЕЛЬ КЛАПАНА	VALVE PUSHER	12

} входят в установку блока
цилиндров 260-1002000,
260-1002000-01,
260-1002000-11,
260-1002000-12

Подгруппы 1003, 1008, 1014. Крышки головок цилиндров, коллектор и сапуны (Рис. 3)
Sub-groups 1003, 1008, 1014. Cylinder head covers, manifold, breathers (Fig. 3)

			Сборочные единицы и детали входят в установку головки цилиндров 260-1003010		
1	50-1003104-A	1	ГАЙКА КОЛПАКА	CAP NUT	6
2	50-1003106	1	ШАЙБА	WASHER	6
3	50-1003107-A	2	КОЛЬЦО	RING	6
4	260-1003108	1	ПРОКЛАДКА КРЫШКИ	COVER GASKET	2
5	260-1003109	1	ПРОКЛАДКА КОЛПАКА	CAP GASKET	2
	260-1003140	1	КРЫШКА ГОЛОВКИ	HEAD COVER	1
6	240-1003031	1	ПРОКЛАДКА	GASKET	4
7	260-1003032	1	КРЫШКА ГОЛОВКИ	HEAD COVER	2
8	260-1008033	1	ПРОКЛАДКА	GASKET	1
	260-1008034	1	КОЛЛЕКТОР ВПУСКНОЙ	INTAKE MANIFOLD	1
9	260-1008031-A	1	КОЛЛЕКТОР ВПУСКНОЙ	EXHAUST MANIFOLD	1
10	260-1008037	1	ВВЕРТЫШ	SCREW	1
11	КГ 1/8".10КП.016	1	ПРОБКА	PLUG	1
12	260-1008036-A	1	ПАТРУБОК	PIPE	1
13	M8-6gX25.88.35.016	4	БОЛТ	BOLT	3
14	M8-6gX30.88.35.016	4	БОЛТ	BOLT	8

№ поз. на рис. Ref. No	Номер сборочной единицы, детали Part Number		Наименование	Description	Колич. в группе Quantity per group
15	2.5X10	<i>1</i>	ШТИФТ	PIN	4
16	8Т 65Г 06	<i>4</i>	ШАЙБА	WASHER	11
17	8.01.08КП.016	<i>1</i>	ШАЙБА	WASHER	11
	260-1014010-A	<i>1</i>	КОЛПАК С САПУНОМ	CAP WITH BREATHER	2
18	240-1002430-B	<i>1</i>	КОРПУС САПУНА С ТРУБКОЙ	BREATHER HOUSING WITH PIPE	2
19	240-1002444-A1	<i>1</i>	ПРОКЛАДКА	GASKET	2
20	260-1003122	<i>1</i>	КОЛПАК КРЫШКИ	COVER CAP	2
21	245-1014440	<i>1</i>	СТАКАН С ТРУБКОЙ	SLEEVE WITH PIPE	2
22	245-1014445	<i>1</i>	МАСЛООТРАЖАТЕЛЬ	OIL SLINGER	2
23	M8-6gX16.88.35.016	<i>4</i>	БОЛТ	BOLT	8
24	8Т 65Г 016	<i>4</i>	ШАЙБА	WASHER	8
25	M8-6gX30.88.35.016	<i>4</i>	БОЛТ	BOLT	4
26	M8-6gX75.88.35.016	<i>4</i>	БОЛТ	BOLT	8
27	8Т 65Г 06	<i>4</i>	ШАЙБА	WASHER	12
28	A8.01.08КП.016	<i>1</i>	ШАЙБА	WASHER	12
	260-1014005-A		УСТАНОВКА САПУНА	BREATHER INSTALLATION	2
29	20x29-1.6	<i>4</i>	РУКАВ L=900 ММ	SLEEVE L=900 MM	2
30	20-32 "NORMA-TORRO"	<i>3</i>	ХОМУТ	CLAMP	2

Подгруппы 1004, 1005. Кривошипно-шатунный механизм. Установка шкива. Установка маховика (Рис. 4)
Sub-groups 1004, 1005. Crank and connecting rods mechanism. Pulley and flywheel installation (Fig. 4)

	260-1004500		КРИВОШИПНО-ШАТУННЫЙ МЕХАНИЗМ	CRANK AND CONNECTING ROD MECHANISM	1
1	260-1005015-B	<i>1</i>	ВАЛ КОЛЕНЧАТЫЙ	CRANKSHAFT	1
2	50-1005019	<i>1</i>	ШТИФТ	PIN	1
	50-1005021-A	<i>1</i>	ЗАГЛУШКА	PLUG	6
	260-1005014-B	<i>1</i>	ВАЛ КОЛЕНЧАТЫЙ	CRANKSHAFT	1
3	240-1005017	<i>1</i>	ПРОТИВОВЕС КОЛЕНЧАТОГО ВАЛА	CRANKSHAFT COUNTERBALANCE	4
4	240-1005018	<i>1</i>	БОЛТ КРЕПЛЕНИЯ ПРОТИВОВЕСА	BOLT	8

№ поз. на рис. Ref. No	Номер сборочной единицы, детали Part Number		Наименование	Description	Колич. в группе Quantity per group
5	240-1005024	1	ПЛАСТИНА СТОПОРНАЯ	STOP PLATE	8
6	260-1005020-В	1	ВАЛ КОЛЕНЧАТЫЙ	CRANKSHAFT	1
7	260-1005030	2	ШЕСТЕРНЯ КОЛЕНЧАТОГО ВАЛА	CRANKSHAFT GEAR	1
8	260-1005044	1	МАСЛООТРАЖАТЕЛЬ	OIL SLINGER	1
9	6Х9	4	ШПОНКА	KEY	2
	260-1004010-А	1	ПОРШЕНЬ С ШАТУНОМ	PISTON WITH CONNECTING ROD	6
10	К245-1004042-Б	2	ПАЛЕЦ ПОРШНЕВОЙ	PISTON PIN	6
11	245-1004022	1	КОЛЬЦО	RING	12
12	К260-1004021-Т-03	2	ПОРШЕНЬ	PISTON	6
	260-1004100-Д	1	ШАТУН	CONNECTING ROD	6
13	245-1004115-А	2	ВТУЛКА ВЕРХНЕЙ ГОЛОВКИ ШАТУНА	UPPER CONNECTING ROD HEAD BUSHING	6
	260-1004026	2	БОЛТ ШАТУННЫЙ С ГАЙКОЙ	CONNECTING ROD BOLT WITH NUT	12
14	260-1004182	2	БОЛТ ШАТУННЫЙ	CONNECTING ROD BOLT	12
15	260-1004188	2	ГАЙКА ШАТУННОГО БОЛТА	CONNECTING ROD BOLT NUT	12
16	260-1004112-Д	1	ШАТУН	CONNECTING ROD	6
17	260-1004125	1	КРЫШКА ШАТУНА	CONNECTING ROD COVER	6
18	260-1004190	1	ШАЙБА	WASHER	12
19	260-1004062	2	КОЛЬЦО КОМПРЕССИОННОЕ	COMPRESSION PISTON RING	6
	или 24-110-30-01	2			
	или СТ-260-1004062	2			
20	260-1004063	2	КОЛЬЦО КОМПРЕССИОННОЕ	COMPRESSION PISTON RING	6
	или 30-110-25-02	2			
	или СТ-260-1004063	2			
21	260-1004080	2	КОЛЬЦО МАСЛОСЪЕМНОЕ	OIL PISTON RING	6
	или 64-110-50-02	2			
	или СТ-260-1004080	2			

№ поз. на рис. Ref. No	Номер сборочной единицы, детали Part Number	Наименование	Description	Колич. в группе Quantity per group
22	260-1004140-Е или 3	КОМПЛЕКТ ШАТУННЫХ ВКЛАДЫШЕЙ	ROD BEARING SHELLS SET	1
	A23.01-78-260сб 3			
	или A23.01-78-260 сбС 3			
23	260-1004158-Е или 3	ВКЛАДЫШ ШАТУННОГО ПОДШИПНИКА	ROD BEARING SHELL	12
	A23.01-7281 или 3			
	A23.01-78.049 3			
24	260-1005100-Е или 3	КОМПЛЕКТ КОРЕННЫХ ВКЛАДЫШЕЙ	MAIN BEARING SHELL SET	1
	A23.01-91-260сб или 3			
	A23.01-91-260сбС 3			
25	260-1005170-Е или 3	ВКЛАДЫШ КОРЕННОГО ПОДШИПНИКА	MAIN BEARING SHELL	6
	A23.01-9109 или 3			
	A23.01-91.030 3			
26	260-1005171-Е или 3	ВКЛАДЫШ КОРЕННОГО ПОДШИПНИКА	MAIN BEARING SHELL	6
	A23.01-9110 или 3			
	A23.01-91.031 3			
27	260-1005177-Е или 3	ВКЛАДЫШ КОРЕННОГО ПОДШИПНИКА	MAIN BEARING SHELL	1
	A23.01-9111 или 3			
	A23.01-91.032 3			
28	260-1005179-Е или 3	ВКЛАДЫШ КОРЕННОГО ПОДШИПНИКА	MAIN BEARING SHELL	1
	A23.01-9112 или 3			
	A23.01-91.033 3			
29	260-1005182-Е или 3	ПОЛУКОЛЬЦО УПОРНОЕ	SPLIT RING	4
	A23.01-12002 3			
30	245-1005127 1	БОЛТ КРЕПЛЕНИЯ МАХОВИКА	BOLT	9
31	245-1005128 1	ШАЙБА	WASHER	9
32	260-1005033 2	ШЕСТЕРНЯ ВЕДУЩАЯ	DRIVE GEAR	1
33	260-1005042 1	МАСЛООТРАЖАТЕЛЬ	OIL SLINGER	1
	260-1005046 1	ГАЙКА	NUT	1
	260-1005054 1	БОЛТ КОЛЕНЧАТОГО ВАЛА	CRANKSHAFT BOLT	1

№ поз. на рис. Ref. No	Номер сборочной единицы, детали Part Number		Наименование	Description	Колич. в группе Quantity per group
34	260-1005055	<i>1</i>	ШАЙБА	WASHER	1
	260-1005110		УСТАНОВКА МАХОВИКА	FLYWHEEL INSTALLATION	1
	260-1005115	<i>1</i>	МАХОВИК	FLYWHEEL	1
35	245-1005122	<i>1</i>	ПАЛЕЦ	PIN	6
	260-1005114	<i>1</i>	МАХОВИК	FLYWHEEL	1
36	50-1005121-A	<i>1</i>	ВЕНЕЦ МАХОВИКА	FLYWHEEL RIM	1
37	260-1005120	<i>1</i>	МАХОВИК	FLYWHEEL	1
	260-1005130		УСТАНОВКА ШКИВА	PULLEY INSTALLATION	1
	260-1005510	<i>2</i>	ДЕМПФЕР СО ШКИВОМ	DAMPER WITH PULLEY	1
38	260-1005141	<i>2</i>	СТУПИЦА ШКИВА	PULLEY HUB	1
39	260-1005142-A	<i>2</i>	ШКИВ	PULLEY	1
40	260-1005405	<i>2</i>	ДЕМПФЕР СИЛИКОНОВЫЙ	SILICONE DAMPER	1
41	2.10X25	<i>4</i>	ШТИФТ	PIN	1
42	M12-6gX35.88.35.016	<i>4</i>	БОЛТ	BOLT	6
43	12T 65Г 06	<i>4</i>	ШАЙБА	WASHER	6

Подгруппа 1006. Распределительный механизм (Рис. 5)
Sub-group 1006 Timing mechanism (Fig.5)

			Сборочные единицы и детали входят в сборку блока цилиндров 260-1002000, 260-1002000-01, 260-1002000-11, 260-1002000-12		
1	50-1006250-B	<i>1</i>	ПАЛЕЦ ПРОМЕЖУТОЧНОЙ ШЕСТЕРНИ	INTERMEDIATE GEAR PIN	1
2	50-1006252-B1	<i>1</i>	ПАЛЕЦ ПРОМЕЖУТОЧНОЙ ШЕСТЕРНИ	INTERMEDIATE GEAR PIN	1
3	50-1005021-A	<i>1</i>	ЗАГЛУШКА	PLUG	1
4	50-1006253	<i>1</i>	КОЛЬЦО УПОРНОЕ	THRUST RING	1
	260-1006240	<i>2</i>	ШЕСТЕРНЯ ПРОМЕЖУТОЧНАЯ СО ВТУЛКОЙ	INTERMEDIATE GEAR WITH BUSHING	1
5	50-1006246-Б	<i>2</i>	ВТУЛКА ПРОМЕЖУТОЧНОЙ ШЕСТЕРНИ	INTERMEDIATE GEAR BUSH	1
6	260-1006244	<i>2</i>	ШЕСТЕРНЯ ПРОМЕЖУТОЧНАЯ	INTERMEDIATE GEAR	1
	50-1006254	<i>1</i>	ПЛАНКА	STRIP	1

№ поз. на рис. Ref. No	Номер сборочной единицы, детали Part Number		Наименование	Description	Колич. в группе Quantity per group
7	M8-6gX16.88.35.016	4	БОЛТ	BOLT	2
8	8Т 65Г 06	4	ШАЙБА	WASHER	2
	260-1006010	1	ВАЛ РАСПРЕДЕЛИТЕЛЬНЫЙ	CAMSHAFT	1
9	50-1006018	1	ШАЙБА РАСПРЕДЕЛИТЕЛЬНОГО ВАЛА УПОРНАЯ	CAMSHAFT THURST WASHER	1
10	245-1006020	1	БОЛТ СПЕЦИАЛЬНЫЙ	SPECIAL BOLT	1
11	260-1006015	1	ВАЛ РАСПРЕДЕЛИТЕЛЬНЫЙ	CAMSHAFT	1
12	260-1006017	1	ШАЙБА	WASHER	1
13	260-1006021	1	ПЛАНКА	STRIP	1
14	260-1006214	2	ШЕСТЕРНЯ РАСПРЕДЕЛИТЕЛЬНОГО ВАЛА	CAMSHAFT GEAR	1
15	6X9	1	ШПОНКА	KEY	1
16	M10-6gX 25.88.35.016	4	БОЛТ	BOLT	2
17	10 65Г 06	4	ШАЙБА	WASHER	2
18	260-1111104	1	ПРОКЛАДКА (входит в установку топливной аппаратуры 260-1111000-Б1 и 260-1111000-Г1)	GASKET	1
	260-1006313	1	ШЕСТЕРНЯ ПРИВОДА КОМПРЕССОРА И ТОП.НАСОСА	COMPRESSOR AND FUEL PUMP DRIVE GEAR	1
19	260-1006312-Г	2	ШЕСТЕРНЯ ПРИВОДА ТОПЛИВНОГО НАСОСА	FUEL PUMP DRIVE GEAR	1
20	260-1006316	2	ШЕСТЕРНЯ ПРИВОДА КОМПРЕССОРА	COMPRESSOR DRIVE GEAR	1
21	M8-6gX 30.88.35.016	4	БОЛТ	BOLT	4
22	8Т 65Г 06	4	ШАЙБА	WASHER	4
Подгруппа 1008. Система впуска и выпуска (Рис. 6) Sub-group 1008. Engine intake and exhaust system (Fig. 6)					
	260-1008006		УСТАНОВКА ТУРБОКОМПРЕССОРА	TURBOCHARGER INSTALLATION	1
1	700-1118010 (ТКР-7) или К27-61-02	3 3	ТУРБОКОМПРЕССОР	TURBOCHARGER	1
2	245-1008016-А	2	ПРОКЛАДКА	GASKET	1
3	245-1008023-А	1	БОЛТ	BOLT	4

№ поз. на рис. Ref. No	Номер сборочной единицы, детали Part Number		Наименование	Description	Колич. в группе Quantity per group
4	245-1008024	<i>1</i>	БОЛТ	BOLT	4
5	260-1008007-A	<i>2</i>	ПРОКЛАДКА	GASKET	6
	260-1008020	<i>1</i>	КОЛЛЕКТОР ВЫПУСКНОЙ	EXHAUST MANIFOLD	1
6	260-1008021	<i>1</i>	КОЛЛЕКТОР	MANIFOLD	1
7	260-1008022	<i>1</i>	КОЛЛЕКТОР ЗАДНИЙ	REAR MANIFOLD	1
8	260-1008023	<i>1</i>	КОМПЕНСАТОР	COMPENSATOR	1
9	260-1008025	<i>1</i>	ПЕРЕХОДНИК	ADAPTER	1
10	260-1008026-A	<i>2</i>	ПРОКЛАДКА	GASKET	1
11	245-1008024	<i>1</i>	БОЛТ	BOLT	2
12	260-1008027	<i>1</i>	БОЛТ	BOLT	2
13	260-1008041-A	<i>1</i>	ФЛАНЕЦ (для ТКР-7)	FLANGE (FOR TC-7)	1
	260-1008044	<i>1</i>	КОМПЕНСАТОР (для К27-61-02, на рисунке не показан)	COMPENSATOR (FOR K27-61-02)	1
14	260-1008042	<i>1</i>	БОЛТ (для ТКР-7)	BOLT (FOR TC-7)	6
15	260-1008043	<i>1</i>	ПРОКЛАДКА (для ТКР-7)	GASKET (FOR TC-7)	1
16	260-1008048	<i>1</i>	БОЛТ	BOLT	5
17	260-1008048-02	<i>1</i>	БОЛТ	BOLT	3
18	260-1008048-03	<i>1</i>	БОЛТ	BOLT	1
19	260-1008048-04	<i>1</i>	БОЛТ	BOLT	3
20	260-1008062	<i>1</i>	ТРУБА ВЫХЛОПНАЯ	EXHAUST PIPE	1
21	245-1002327-Б	<i>1</i>	ПЛИНКА	STRIP	1
22	70-3407164	<i>1</i>	КРОНШТЕЙН	BRACKET	1
23	РД 50-61-75-0,2(2)	<i>4</i>	РУКАВ-ДЕТАЛЬ	HOSE PART	1
24	ХС-57.019	<i>1</i>	ХОМУТ СТЯЖНОЙ	CLAMP	2

№ поз. на рис. Ref. No	Номер сборочной единицы, детали Part Number	Наименование	Description	Колич. в группе Quantity per group
<p>Группа 11. Система питания (на двигатели, в зависимости от их исполнения, устанавливается 2 варианта топливной аппаратуры с топливными насосами пр-ва ОАО «ЯЗДА» и АО «Моторпал») Group 11. Fuel system Подгруппы 1104, 1111. Топливные трубопроводы и установка топливной аппаратуры (с топливным насосом пр-ва ОАО «ЯЗДА») (Рис.7) Sub-groups 1104, 1111. Fuel pipelines and fuel equipment installation (with fuel pump «ЯЗДА») (Fig.7)</p>				
	260-1111000-Г-03	УСТАНОВКА ТОПЛИВНОЙ АППАРАТУРЫ	FUEL EQUIPMENT INSTALLATION	1
1	260-1104300-Б1-13	<i>1</i> ТОПЛИВОПРОВОД ВЫСОКОГО ДАВЛЕНИЯ	HIGH PRESSURE FUEL PIPE	1
2	260-1104300-Б1-14	<i>1</i> ТОПЛИВОПРОВОД ВЫСОКОГО ДАВЛЕНИЯ	HIGH PRESSURE FUEL PIPE	1
3	260-1104300-Б1-15	<i>1</i> ТОПЛИВОПРОВОД ВЫСОКОГО ДАВЛЕНИЯ	HIGH PRESSURE FUEL PIPE	1
4	260-1104300-Б1-16	<i>1</i> ТОПЛИВОПРОВОД ВЫСОКОГО ДАВЛЕНИЯ	HIGH PRESSURE FUEL PIPE	1
5	260-1104300-Б1-17	<i>1</i> ТОПЛИВОПРОВОД ВЫСОКОГО ДАВЛЕНИЯ	HIGH PRESSURE FUEL PIPE	1
6	260-1104300-Б1-18	<i>1</i> ТОПЛИВОПРОВОД ВЫСОКОГО ДАВЛЕНИЯ	HIGH PRESSURE FUEL PIPE	1
7	260-1104320 или 260-1104320-Г	<i>1</i> ТОПЛИВОПРОВОД ДРЕНАЖНЫЙ	DRAIN FUEL PIPE	1
8	260-1104340	<i>1</i> ТРУБКА ПНЕВМОКОРРЕКТОРА	PNEUMATIC CORRECTOR PIPE	1
9	260-1104350-А	<i>1</i> ТРУБКА ПЕРЕПУСКНАЯ (используется только с топливопроводом дренажным 260-1104320)	BYPASS PIPE	1
10	260-1104370	<i>1</i> МАСЛОПРОВОД	OIL PIPE	1
11	260-1104121	<i>1</i> БОЛТ ШТУЦЕРА	FITTING BOLT	2
12	260-1111108-Г	<i>1</i> КРОНШТЕЙН	BRACKET	1
13	260-1111109-Е	<i>1</i> КРОНШТЕЙН	BRACKET	1
14	260-1117001	<i>1</i> КРОНШТЕЙН	BRACKET	1
15	260-1111208	<i>1</i> ШАЙБА	WASHER	5
16	245-1104180-А1-01	<i>1</i> ТРУБКА ТОПЛИВНАЯ НИЗКОГО ДАВЛЕНИЯ	LOW PRESSURE FUEL PIPE	1
17	245-1104180-А1-03	<i>1</i> ТРУБКА ТОПЛИВНАЯ НИЗКОГО ДАВЛЕНИЯ	LOW PRESSURE FUEL PIPE	1
18	245-1104180-А1-07	<i>1</i> ТРУБКА ТОПЛИВНАЯ НИЗКОГО ДАВЛЕНИЯ	LOW PRESSURE FUEL PIPE	1

№ поз. на рис. Ref. No	Номер сборочной единицы, детали Part Number		Наименование	Description	Колич. в группе Quantity per group
19	245-1111020	1	ПРОКЛАДКА - ЭКРАН	SCREEN WASHER	6
20	245-1111104	1	ХОМУТИК	CLIP	1
21	245-1111113	1	ВТУЛКА ЗАЩИТНАЯ	PROTECTIVE BUSHING	1
22	240-1105010	1	ФИЛЬТР ТОПЛИВНЫЙ ГРУБОЙ ОЧИСТКИ	COARSE FUEL FILTER	1
23	240-1111036-Б1	2	КОЛЬЦО ЗАЩИТНОЕ	PROTECTIVE RING	6
24	240-1111101-Б	1	ХОМУТИК	CLIP	2
25	240-1111105	1	КОЛОДКА	CLAMP	2
26	240-1111106	1	КОЛОДКА	CLAMP	2
27	240-1111120	1	КОЛОДКА	CLAMP	3
28	240-1111121-02	1	КОЛОДКА	CLAMP	3
29	240-1111112	1	ШТУЦЕР	FITTING	1
30	240-1117010-А	1	ФИЛЬТР ТОПЛИВНЫЙ ТОНКОЙ ОЧИСТКИ	FINE FUEL FILTER	1
31	36-1104787	1	БОЛТ ШТУЦЕРА	FITTING BOLT	8
32	36-1104788	1	ПРОКЛАДКА	GASKET	22
33	171.1112010-01	3	ФОРСУНКА	INJECTOR	6
34	363.1111005-40.02	3	НАСОС ТОПЛИВНЫЙ	FUEL PUMP	1
35	Д18-051-А	1	БОЛТ ПОВОРОТНОГО УГОЛЬНИКА	TURNING ELBOW BOLT	3
36	Д18-055-А	1	КОЛЬЦО УПЛОТНИТЕЛЬНОЕ	PACKING RING	8
37	М8-6gX20.88.35.016	4	БОЛТ	BOLT	4
38	М10-6gX25.88.35.016	4	БОЛТ	BOLT	6
39	М10-6gX35.88.35.016	4	БОЛТ	BOLT	12
40	М10-6gX40.88.35.016	4	БОЛТ	BOLT	2
41	М10-6gX120.88.35.016	4	БОЛТ	BOLT	2
42	М12-6gX25.88.35.016	4	БОЛТ	BOLT	2
43	М6-6Н.6.016(S10)	4	ГАЙКА	NUT	13
44	М10-6Н.12.40X.05	4	ГАЙКА	NUT	4
45	А8.01.08КП.016	4	ШАЙБА	WASHER	2
46	А10.01.08КП.016	4	ШАЙБА	WASHER	2
47	6 65Г 06	4	ШАЙБА	WASHER	13

№ поз. на рис. Ref. No	Номер сборочной единицы, детали Part Number		Наименование	Description	Колич. в группе Quantity per group
48	8Т 65Г 06	4	ШАЙБА	WASHER	4
49	10 65Г 06	4	ШАЙБА	WASHER	8
50	12Т 65Г 06	4	ШАЙБА	WASHER	2
Подгруппы 1104, 1111. Топливные трубопроводы и установка топливной аппаратуры (с топливным насосом пр-ва АО «Моторпал») (Рис.8)					
Sub-groups 1104, 1111. Fuel pipelines and fuel equipment installation (with fuel pump «Motorpal») (Fig.8)					
	260-1111000-Б-07		УСТАНОВКА ТОПЛИВНОЙ АППАРАТУРЫ	FUEL EQUIPMENT INSTALLATION	1
1	260-1006320-Г	1	ФЛАНЕЦ СО ШПИЛЬКАМИ	FLANGE WITH STUDES	1
2	260-1006323-Г	1	ГАЙКА СПЕЦИАЛЬНАЯ	SPECIAL NUT	1
3	260-1104121	1	БОЛТ ШТУЦЕРА	FITTING BOLT	2
4	260-1104300-Б1-07	1	ТОПЛИВОПРОВОД ВЫСОКОГО ДАВЛЕНИЯ	HIGH PRESSURE FUEL PIPE	1
5	260-1104300-Б1-08	1	ТОПЛИВОПРОВОД ВЫСОКОГО ДАВЛЕНИЯ	HIGH PRESSURE FUEL PIPE	1
6	260-1104300-Б1-09	1	ТОПЛИВОПРОВОД ВЫСОКОГО ДАВЛЕНИЯ	HIGH PRESSURE FUEL PIPE	1
7	260-1104300-Б1-10	1	ТОПЛИВОПРОВОД ВЫСОКОГО ДАВЛЕНИЯ	HIGH PRESSURE FUEL PIPE	1
8	260-1104300-Б1-11	1	ТОПЛИВОПРОВОД ВЫСОКОГО ДАВЛЕНИЯ	HIGH PRESSURE FUEL PIPE	1
9	260-1104300-Б1-12	1	ТОПЛИВОПРОВОД ВЫСОКОГО ДАВЛЕНИЯ	HIGH PRESSURE FUEL PIPE	1
10	260-1104320 или 260-1104320-Г	1	ТОПЛИВОПРОВОД ДРЕНАЖНЫЙ (используется только с топливопроводом дренажным 260-1104320)	DRAIN PIPE	1
11	260-1104340	1	ТРУБКА ПНЕВМОКОРРЕКТОРА	PNEUMATIC CORRECTOR PIPE	1
12	260-1104350-А	1	ТРУБКА ПЕРЕПУСКНАЯ	BYPASS PIPE	1
13	260-1111108-В	1	КРОНШТЕЙН	BRACKET	1
14	260-1111208	1	ШАЙБА	WASHER	3
15	260-1117001	1	КРОНШТЕЙН	BRACKET	1
16	260-3509232-01	1	ШТУЦЕР	FITTING	1
17	245-1104180-А1-01	1	ТРУБКА ТОПЛИВНАЯ НИЗКОГО ДАВЛЕНИЯ	LOW FUEL PRESSURE PIPE	1
18	245-1104180-А1-03	1	ТРУБКА ТОПЛИВНАЯ НИЗКОГО ДАВЛЕНИЯ	LOW FUEL PRESSURE PIPE	1
19	245-1104180-А1-07	1	ТРУБКА ТОПЛИВНАЯ НИЗКОГО ДАВЛЕНИЯ	LOW FUEL PRESSURE PIPE	1
20	245-1111020	1	ПРОКЛАДКА - ЭКРАН	SCREEN WASHER	6

№ поз. на рис. Ref. No	Номер сборочной единицы, детали Part Number		Наименование	Description	Колич. в группе Quantity per group
21	245-1111113	1	ВТУЛКА ЗАЩИТНАЯ	PROTECTIVE BUSHING	1
22	240-1105010	1	ФИЛЬТР ТОПЛИВНЫЙ ГРУБОЙ ОЧИСТКИ	COARSE FUEL FILTER	1
23	240-1111036-Б1	1	КОЛЬЦО ЗАЩИТНОЕ	PROTECTIVE RING	6
24	240-1111101-Б	1	ХОМУТИК	CLIP	2
25	240-1111105	1	КОЛОДКА	CLAMP	1
26	240-1111106	1	КОЛОДКА	CLAMP	1
27	240-1111120	1	КОЛОДКА	CLAMP	4
28	240-1111121-02	1	КОЛОДКА	CLAMP	4
29	240-1111112	1	ШТУЦЕР	FITTING	1
30	240-1117010-А	1	ФИЛЬТР ТОПЛИВНЫЙ ТОНКОЙ ОЧИСТКИ	FINE FUEL FILTER	1
31	240-3509150-01	1	МАСЛОПРОВОД	OIL PIPE	1
32	171.1112010-01	3	ФОРСУНКА	INJECTOR	6
33	36-1104787	1	БОЛТ ШТУЦЕРА	FITTING BOLT	5
34	36-1104788	1	ПРОКЛАДКА	GASKET	17
35	Д18-051-А	1	БОЛТ ПОВОРОТНОГО УГОЛЬНИКА	TURNING ELBOW BOLT	7
36	Д18-055-А	1	КОЛЬЦО УПЛОТНИТЕЛЬНОЕ	PACKING RING	16
37	РР6М10Р1f-3492	3	НАСОС ТОПЛИВНЫЙ	FUEL PUMP	1
38	М8-6gX20.88.35.016	4	БОЛТ	BOLT	2
39	М10-6gX25.88.35.016	4	БОЛТ	BOLT	6
40	М10-6gX35.88.35.016	4	БОЛТ	BOLT	12
41	М10-6gX40.88.35.016	4	БОЛТ	BOLT	2
42	М10-6gX120.88.35.016	4	БОЛТ	BOLT	2
43	М12-6gX25.88.35.016	4	БОЛТ	BOLT	2
44	М6-6Н.6.016(S10)	4	ГАЙКА	NUT	14
45	М10-6Н.12.40Х.05	4	ГАЙКА	NUT	4
46	А8.01.08КП.016	4	ШАЙБА	WASHER	2
47	А10.01.08КП.016	4	ШАЙБА	WASHER	2
48	6 65Г 06	4	ШАЙБА	WASHER	14
49	8Г 65Г 06	4	ШАЙБА	WASHER	2

№ поз. на рис. Ref. No	Номер сборочной единицы, детали Part Number		Наименование	Description	Колич. в группе Quantity per group
50	10 65Г 06	4	ШАЙБА	WASHER	8
51	12Т 65Г 06	4	ШАЙБА	WASHER	2
Подгруппа 1109 Воздухоподводящий тракт (Рис. 9) Sub-group 1109 Air intake canal (Fig. 9)					
	260-1109005		ВОЗДУХОПОДВОДЯЩИЙ ТРАКТ	AIR INTAKE MANIFOLD	1
	260-1109015	1	ВОЗДУХООЧИСТИТЕЛЬ	AIR CLEANER	1
	245-1109310	1	ГАЙКА	NUT	3
1	245-1109311	1	ГАЙКА	NUT	3
	245-1109315	1	ШАЙБА	WASHER	3
2	245-1109316	1	ШАЙБА	WASHER	3
3	245-1109317	1	ПРОКЛАДКА	GASKET	3
4	260-1109035	1	КОРПУС ВОЗДУХООЧИСТИТЕЛЯ	AIR CLEANER HOUSING	1
5	260-1109256	1	ПОДДОН	COVER	1
6	260-1109300 или/ог В4318М	3 3	ФИЛЬТР - ПАТРОН	FILTER-CARTRIDGE	1
7	260-1109300-01 или/ог В4318М-01	3 3	ФИЛЬТР - ПАТРОН	FILTER-CARTRIDGE	1
8	260-1109306	2	КОЛЬЦО	RING	1
9	260-1109009-А	2	ПАТРУБОК	PIPE	
10	260-1109402	1	ПАТРУБОК	PIPE	1
11	260-1109410	1	ТРУБА	PIPE	1
12	245-1008029	2	ПАТРУБОК	PIPE	1
13	242-3509213	1	ШТУЦЕР	FITTING	1
14	50-1117028	1	ПРОБКА РЕЗЬБОВАЯ	PLUG	1
15	Д18-055-А	1	КОЛЬЦО УПЛОТНИТЕЛЬНОЕ	PACKING RING	1
16	70-81-60-0,2(2)	2	РУКАВ-ДЕТАЛЬ	HOSE PART	1
17	18x29-600-1,3(13)	2	РУКАВ-ДЕТАЛЬ	HOSE PART	1
	А53.21.000-02	2	МОНОЦИКЛОН	COARSE AIR FILTER	1

№ поз. на рис. Ref. No	Номер сборочной единицы, детали Part Number		Наименование	Description	Колич. в группе Quantity per group
18	A53.21.001-02	2	ПАТРУБОК	PIPE	1
19	A53.21.002-02	2	КОЛПАК	CAP	1
20	XC-26.019	1	ХОМУТ СТЯЖНОЙ	CLAMP	2
21	XC-78.019	1	ХОМУТ СТЯЖНОЙ	CLAMP	2
22	XC-101.019	1	ХОМУТ СТЯЖНОЙ	CLAMP	4
Подгруппа 1105. Фильтр топливный грубой очистки (Рис. 10) Sub-group 1105. Coarse fuel filter (Fig. 10)					
	240-1105010	1	ФИЛЬТР ТОПЛИВНЫЙ ГРУБОЙ ОЧИСТКИ	COARSE FUEL FILTER	1
1	M8-6gX25.88.35.016	4	БОЛТ	BOLT	4
2	M8-6H.6.016(S13)	4	ГАЙКА	NUT	4
3	8T 65Г 06	4	ШАЙБА	WASHER	4
4	240-1105016	1	КОРПУС	HOUSING	1
5	98-4-4-10Д	2	КОЛЬЦО	RING	1
6	240-1105011-А	2	РАССЕИВАТЕЛЬ	DISTRIBUTOR	1
7	240-1105025	2	ОТРАЖАТЕЛЬ	REFLECTOR	1
8	240-1105020	1	СТАКАН	CUP	1
9	240-1105030	1	ПРОБКА	PLUG	1
10	260-1117134	2	КОЛЬЦО УПЛОТНИТЕЛЬНОЕ	PACKING RING	1
11	Д16-111-А	2	ВТУЛКА ЗАЩИТНАЯ	PROTECTIVE BUSHING	2
12	Д18-051-А	1	БОЛТ ПОВОРОТНОГО УГОЛЬНИКА	TURNING ELBOW BOLT	2
13	Д18-055-А	1	КОЛЬЦО УПЛОТНИТЕЛЬНОЕ	PACKING RING	4
Подгруппа 1117. Фильтр топливный тонкой очистки (Рис. 11) Sub-group 1117. Fine fuel filter (Fig. 11)					
	240-1117010-А	1	ФИЛЬТР ТОПЛИВНЫЙ ТОНКОЙ ОЧИСТКИ	FINE FUEL FILTER	1
1	M8-6H.6.016(S13)	4	ГАЙКА	NUT	4
2	8T 65Г 06	4	ШАЙБА	WASHER	4
	240-1117020-А	1	КОРПУС ФИЛЬТРА	FILTER HOUSING	1

№ поз. на рис. Ref. No	Номер сборочной единицы, детали Part Number		Наименование	Description	Колич. в группе Quantity per group
3	240-1117025-A1	<i>1</i>	КОРПУС ФИЛЬТРА	FILTER HOUSING	1
4	240-1117029	<i>1</i>	ШПИЛЬКА	STUD	4
5	240-1117030 или/or Т6308 или/or	<i>3</i> <i>3</i>	ЭЛЕМЕНТ ФИЛЬТРУЮЩИЙ	FILTER ELEMENT	1
6	A65.01.100-10; -20	<i>3</i>			
	240-1117102	<i>2</i>	ПРОКЛАДКА	GASKET	1
	240-1117180	<i>1</i>	КРЫШКА	COVER	1
7	36-1104788	<i>1</i>	ПРОКЛАДКА	GASKET	1
8	240-1117101-A	<i>1</i>	БОЛТ ШТУЦЕРА	FITTING BOLT	1
9	240-1117185-B	<i>1</i>	КРЫШКА ФИЛЬТРА	FILTER COVER	1
10	Д16-111-A	<i>2</i>	ВТУЛКА ЗАЩИТНАЯ	PROTECTIVE BUSHING	2
11	50-1117028	<i>1</i>	ПРОБКА РЕЗЬБОВАЯ	SCREW PLUG	1
12	Д18-051-A	<i>1</i>	БОЛТ ПОВОРОТНОГО УГОЛЬНИКА	TURNING ELBOW BOLT	2
13	Д18-055-A	<i>1</i>	КОЛЬЦО УПЛОТНИТЕЛЬНОЕ	PACKING RING	5

Группа 13. Система охлаждения

Group 13. Engine cooling system

Подгруппы 1303, 1306. Труба водосборная и термостаты (Рис. 12)

Sub-groups 1303, 1306. Water collecting pipe and cooling system thermostats (Fig. 12)

	260-1303010		ТРУБА ВОДОСБОРНАЯ	WATER COLLECTING PIPE	1
1	260-1303031	<i>1</i>	ТРУБА ПЕРЕДНЯЯ	FRONT PIPE	1
2	260-1303033	<i>1</i>	ТРУБА ЗАДНЯЯ	REAR PIPE	1
3	260-1303034	<i>1</i>	ЭКРАН	SCREEN	2
4	260-1303045	<i>1</i>	ПРОКЛАДКА	GASKET	4
5	052-056-25-2-1	<i>4</i>	КОЛЬЦО	RING	3
6	РД 55-66-60-0,2(2)	<i>4</i>	РУКАВ-ДЕТАЛЬ	HOSE PART	2
7	50-70 «NORMA-TORRO»	<i>3</i>	ХОМУТ СТЯЖНОЙ	CLAMP	4
8	M8-6gX30.88.35.016	<i>4</i>	БОЛТ	BOLT	8
9	8Т 65Г 06	<i>4</i>	ШАЙБА	WASHER	8

№ поз. на рис. Ref. No	Номер сборочной единицы, детали Part Number		Наименование	Description	Колич. в группе Quantity per group
10	A8.01.08КП.016	<i>1</i>	ШАЙБА	WASHER	8
	260-1306020		КОРПУС ТЕРМОСТАТОВ	THERMOSTAT HOUSING	1
11	260-1306057	<i>1</i>	КРЫШКА	COVER	1
12	260-1306058	<i>2</i>	КОРПУС ТЕРМОСТАТОВ	THERMOSTAT HOUSING	1
13	260-1306059	<i>1</i>	ПРОКЛАДКА	GASKET	2
14	260-1306061	<i>2</i>	ПЛАСТИНА	PLATE	1
15	ТС107-1306100-02	<i>3</i>	ТЕРМОСТАТ С ТВЕРДЫМ НАПОЛНИТЕЛЕМ	THERMOSTAT WITH SOLID FILLER	2
16	КГ 3/8".10КП.016	<i>1</i>	ПРОБКА	PLUG	2
17	M10-6gX16.88.35.016	<i>4</i>	БОЛТ	BOLT	1
18	M10-6gX100.88.35.016	<i>4</i>	БОЛТ	BOLT	3
19	10 65Г 06	<i>4</i>	ШАЙБА	WASHER	4
20	A10.01.08КП.016	<i>1</i>	ШАЙБА	WASHER	3
Подгруппы 1307, 1308, 1310. Насос водяной. Установка вентилятора. Установка натяжителя (Рис. 13) Sub-groups 1307, 1308, 1310. Water pump. Fan installation. Tension mechanism installation (Fig. 13)					
	260-1307100-05		ПРИВОД НАСОСА	PUMP DRIVE	1
1	M12-6gX65.88.35.016	<i>44</i>	БОЛТ	BOLT	2
2	M12-6gX70.88.35.016	<i>4</i>	БОЛТ	BOLT	1
3	12Т 65Г 06	<i>4</i>	ШАЙБА	WASHER	3
4	260-1307023	<i>1</i>	ПРОКЛАДКА НАСОСА	PUMP GASKET	1
	260-1307115-05		НАСОС ВОДЯНОЙ	WATER PUMP	1
5	260-1307048	<i>1</i>	ПАТРУБОК	PIPE	1
6	260-1307049	<i>1</i>	ПРОКЛАДКА	GASKET	1
7	50-1401067	<i>1</i>	ШАЙБА	WASHER	2
8	M8-6gX25.88.35.016	<i>4</i>	БОЛТ	BOLT	2
9	8Т 65Г 06	<i>4</i>	ШАЙБА	WASHER	2
	260-1307116-02	<i>2</i>	НАСОС ВОДЯНОЙ	WATER PUMP	1
10	260-1307124	<i>2</i>	ШКИВ	PULLEY	1
	260-1307117-01	<i>2</i>	НАСОС ВОДЯНОЙ	WATER PUMP	1

№ поз. на рис. Ref. No	Номер сборочной единицы, детали Part Number	Наименование	Description	Колич. в группе Quantity per group
11	50-1005161	1 ШАЙБА	WASHER	1
12	240-1307064	1 КОЛЬЦО СТОПОРНОЕ	LOCK RING	1
13	240-1307075	2 ЗАГЛУШКА	PLUG	1
14	245-1307094	2 КОЛЬЦО УПОРНОЕ	THRUST RING	1
15	260-1307003	2 ШПОНКА	KEY	1
16	260-1307063	1 ШАЙБА	WASHER	3
17	260-1307084	2 ВТУЛКА	BUSHING	1
18	260-1307120	2 КРЫШКА НАСОСА	PUMP COVER	1
19	260-1307121	2 КОРПУС НАСОСА	PUMP HOUSING	1
20	260-1307132-01	2 КРЫЛЬЧАТКА	IMPELLER	1
21	260-1307151-A-01	2 ВАЛИК НАСОСА	PUMP SHAFT	1
22	SP/1341	3 САЛЬНИК ВОДЯНОГО НАСОСА	WATER PUMP GLAND	1
23	115-120-30-2-1	33 КОЛЬЦО	RING	1
24	45-08КП.Ц9.ХР	1 ЗАГЛУШКА	PLUG	1
25	1160305	4 ПОДШИПНИК ШАРИКОВЫЙ РАДИАЛЬНЫЙ С ОДНОСТОРОННИМ УПЛОТНЕНИЕМ	BEARING	3
26	КГ 3/8".10КП.016	1 ПРОБКА	PLUG	1
27	M16x1,5-6H.9.016	4 ГАЙКА	NUT	1
28	M6-6gX12.88.35.016	4 БОЛТ	BOLT	3
29	6 65Г 06	4 ШАЙБА	WASHER	3
	260-1308320-01	УСТАНОВКА ВЕНТИЛЯТОРА	FAN INSTALLATION	1
30	245-1308010-A	2 ВЕНТИЛЯТОР	FAN	1
31	260-1308342	1 ПРОСТАВКА	PLATE	1
32	M6-6gX20.88.35.016	4 БОЛТ	BOLT	6
33	M8-6gX35.88.35.016	4 БОЛТ	BOLT	6
34	8Г 65Г 06	4 ШАЙБА	WASHER	6
35	6 65Г 06	4 ШАЙБА	WASHER	6
	260-1310100	УСТАНОВКА НАТЯЖИТЕЛЯ	TENSION MECHANISM INSTALLATION	1
	260-1310105	2 НАТЯЖИТЕЛЬ	TENSION MECHANISM	1

№ поз. на рис. Ref. No	Номер сборочной единицы, детали Part Number		Наименование	Description	Колич. в группе Quantity per group
36	260-1310019	2	ПАЛЕЦ	PIN	1
37	260-1310021	2	ШКИВ НАТЯЖНОЙ	TENSION PULLEY	1
38	260-1310118	2	РЫЧАГ	LEVER	1
39	260-1310122	1	ПЛАНКА	STRIP	1
40	260.5-1310119	1	БОЛТ ЦЕНТРАЛЬНЫЙ (L=155мм)	CENTRAL BOLT (L=155mm)	1
41	6-180203К1С17	4	ПОДШИПНИК	BEARING	2
42	В-1220 или П-16Х11-1220	3 3	РЕМЕНЬ	BELT	1
43	M8-6H.6(S13)	4	ГАЙКА	NUT	1
44	M8-6gX20.88.35.016	4	БОЛТ	BOLT	3
45	A8.01.08КП.016	1	ШАЙБА	WASHER	1
46	8Т 65Г 06	4	ШАЙБА	WASHER	3

Группа 14. Система смазывания
Group 14. Engine lubrication system
Подгруппы 1009, 1404. Установка картера масляного (Рис. 14)
Sub-groups 1009, 1404. Oil case installation (Fig. 14)

1	260-1009000-A		УСТАНОВКА КАРТЕРА МАСЛЯНОГО	OIL CASE INSTALLATION	1
	260-1009002	1	ПРОКЛАДКА КАРТЕРА	OIL CASE GASKET	1
	260-1009010-A	1	КАРТЕР МАСЛЯНЫЙ	OIL CASE	1
2	260-1009011-A	1	КАРТЕР МАСЛЯНЫЙ	OIL CASE	1
3	50-1404075	1	ПРОБКА РЕДУКЦИОННОГО КЛАПАНА	REDUCTION VALVE PLUG	1
4	Д09-035-A	1	ПРОКЛАДКА ПРОБКИ ПЕРЕПУСКНОГО КЛАПАНА	RELIEF VALVE PLUG GASKET	1
5	M8-6gX20.88.35.016	4	БОЛТ	BOLT	30
6	A8.01.08КП.016	1	ШАЙБА	WASHER	30
7	8Т 65Г 06	4	ШАЙБА	WASHER	30

№ поз. на рис. Ref. No	Номер сборочной единицы, детали Part Number		Наименование	Description	Колич. в группе Quantity per group
Подгруппа 1010, 1011, 1403. Установка насоса масляного. Установка приёмника насоса масляного (Рис. 15) Sub-groups 1010, 1011, 1403. Oil receiver and oil pump installation (Fig. 15)					
	260-1011000		УСТАНОВКА НАСОСА МАСЛЯНОГО	OIL PUMP INSTALLATION	1
1	260-1010002	1	КРОНШТЕЙН	BRACKET	1
2	M8-6gX16.88.35.016	4	БОЛТ	BOLT	2
3	8Т 65Г 06	4	ШАЙБА	WASHER	2
	260-1011010		НАСОС С МАСЛОПРИЕМНИКОМ	PUMP WITH OIL RECEIVER	1
4	260-1010010	1	МАСЛОПРИЁМНИК	OIL RECIEVER	1
5	260-1011012	1	ПРОКЛАДКА	GASKET	1
6	M8-6gX55.88.35.016	4	БОЛТ	BOLT	2
7	8Т 65Г 06	4	ШАЙБА	WASHER	2
	260-1011020	2	НАСОС МАСЛЯНЫЙ	OIL PUMP	1
8	260-1011023	2	ПАЛЕЦ	PIN	1
9	260-1011024	2	ШАЙБА	WASHER	1
10	260-1011027	2	ШТИФТ	PIN	2
	260-1011030	2	КОРПУС НАСОСА	PUMP HOUSING	1
11	260-1011032	2	КОРПУС НАСОСА	PUMP COVER	1
12	A57.03.026-A	4	ВТУЛКА КОРПУСА	HOUSING BUSHING	1
	260-1011040	2	ШЕСТЕРНЯ ВЕДОМАЯ	DRIVEN GEAR	1
13	260-1011042	2	ШЕСТЕРНЯ ВЕДОМАЯ	DRIVEN GEAR	1
14	260-1011044	2	ВТУЛКА	BUSHING	1
	260-1011050	2	ВАЛ	SHAFT	1
15	260-1011021	2	ШЕСТЕРНЯ ВЕДУЩАЯ	DRIVING GEAR	1
16	260-1011022	2	ВАЛИК	SHAFT	1
	240-1403150	2	КРЫШКА МАСЛЯНОГО НАСОСА	OIL PUMP COVER	1
17	50-1403019-Б	2	ВТУЛКА КРЫШКИ	COVER BUSHING	1
18	240-1403155	2	КРЫШКА МАСЛЯНОГО НАСОСА	OIL PUMP COVER	1
19	240-1403228	2	ШЕСТЕРНЯ ПРИВОДА МАСЛЯНОГО НАСОСА	OIL PUMP DRIVE GEAR	1

№ поз. на рис. Ref. No	Номер сборочной единицы, детали Part Number		Наименование	Description	Колич. в группе Quantity per group
20	260-1017017-01	2	КЛАПАН	VALVE	1
21	50-1403233	1	ШТИФТ УСТАНОВОЧНЫЙ	LOCATING PIN	2
22	50-1404075	1	ПРОБКА РЕДУКЦИОННОГО КЛАПАНА	REDUCTION VALVE PLUG	1
23	50-1404081-A1	2	ПРУЖИНА КЛАПАНА ЦЕНТРОБЕЖНОГО ФИЛЬТРА	CENTIFUGAL FILTER VALVE SPRING	1
24	2-КГ 1/4".10КП.016	1	ПРОБКА	PLUG	1
25	2-КГ 3/8".10КП.016	1	ПРОБКА	PLUG	1
26	M8-6gX55.88.35.016	4	БОЛТ	BOLT	4
27	A5.01.08КП.016	1	ШАЙБА (не более 3-х шт)	WASHER (no more 3 items)	3
28	8Г 65Г 06	4	ШАЙБА	WASHER	4
29	245-3701069	1	ШАЙБА	WASHER	2
30	020-025-30-2-5	3	КОЛЬЦО	RING	1
31	M8-6H.6.016(S13)	4	ГАЙКА	NUT	2
32	M12-6gX60.88.35.016	4	БОЛТ	BOLT	2
33	8Г 65Г 06	4	ШАЙБА	WASHER	2
34	8.01.08КП.016	1	ШАЙБА	WASHER	2
Подгруппа 1013. Установка теплообменника. (Рис. 16) Sub-group 1013. Heat exchanger installation. (Fig. 16)					
	260-1013000		УСТАНОВКА ТЕПЛООБМЕННИКА (при комплектации двигателя топливным насосом «ЯЗДА»)	HEAT EXCHANGER INSTALLATION	1
	260-1013000-03		(при комплектации двигателя топливным насосом «Моторпал»)		
1	260-1013002	1	ПРОКЛАДКА	GASKET	1
	260-1013010	1	ТЕПЛООБМЕННИК	HEAT EXCHANGER	1
2	260-1013011	1	КРЫШКА ТЕПЛООБМЕННИКА (при комплектации двигателя топливным насосом «ЯЗДА»)	HEAT EXCHANGER COVER	1
	260-1013011-01	1	(при комплектации двигателя топливным насосом «Моторпал»)		
3	260-1013012-Б	1	СКОБА	SHACKLE	2

№ поз. на рис. Ref. No	Номер сборочной единицы, детали Part Number		Наименование	Description	Колич. в группе Quantity per group
4	260-1013017	<i>1</i>	ПРОБКА	PLUG	1
5	260-1013019	<i>1</i>	ПРОБКА	PLUG	1
6	260-1013020-A	<i>2</i>	РАДИАТОР ЖИДКОСТНО-МАСЛЯНЫЙ	WATER-OIL RADIATOR	1
7	260-1013028	<i>1</i>	БОЛТ	BOLT	4
8	260-1013036	<i>1</i>	ШТУЦЕР	FITTING	1
9	260-1013111	<i>1</i>	ПРОБКА	PLUG	1
10	240-1003281	<i>1</i>	ПРОБКА	PLUG	1
11	36-1104788-01	<i>1</i>	ПРОКЛАДКА	GASKET	1
12	КГ 1/4".10КП.016	<i>1</i>	ПРОБКА	PLUG	1
13	КГ 1/8".10КП.016	<i>1</i>	ПРОБКА	PLUG	1
14	КГ 3/8".10КП.016	<i>1</i>	ПРОБКА	PLUG	2
15	Д18-055-A	<i>1</i>	КОЛЬЦО УПЛОТНИТЕЛЬНОЕ	PACKET RING	1
16	020-025-30-2-5	<i>4</i>	КОЛЬЦО	RING	4
17	M8-6gX25.88.35.016	<i>4</i>	БОЛТ	BOLT	19
18	8Т 65Г 06	<i>4</i>	ШАЙБА	WASHER	19
19	A8.01.08КП.016	<i>1</i>	ШАЙБА	WASHER	19
Подгруппа 1017. Установка фильтра очистки масла (Рис. 17) Sub-group 1017. Oil filter installation (Fig. 17)					
1	260-1017000-A		УСТАНОВКА ФИЛЬТРА ОЧИСТКИ МАСЛА	OIL FILTER INSTALLATION	1
	260-1017001	<i>1</i>	ПРОКЛАДКА	GASKET	1
	260-1017010-A	<i>1</i>	КОРПУС ФИЛЬТРА	FILTER HOUSING	1
2	260-1013018	<i>1</i>	БОЛТ ШТУЦЕРА	FITTING BOLT	1
3	260-1017012	<i>1</i>	ШТУЦЕР	FITTING	1
4	260-1017014	<i>1</i>	ПРОБКА	PLUG	1
5	260-1017017	<i>1</i>	КЛАПАН	VALVE	1
6	260-1017020	<i>1</i>	КОРПУС ФИЛЬТРА	FILTER HOUSING	1
7	50-1404083-A1	<i>2</i>	ПРУЖИНА СЛИВНОГО КЛАПАНА	DUMP VALVE SPRING	1
8	ФМ035-1012005	<i>3</i>	ФИЛЬТР ОЧИСТКИ МАСЛА	OIL FILTER	1

№ поз. на рис. Ref. No	Номер сборочной единицы, детали Part Number		Наименование	Description	Колич. в группе Quantity per group
9	Д09-035-А	<i>1</i>	ПРОКЛАДКА ПРОБКИ ПЕРЕПУСКНОГО КЛАПАНА	RELIEF VALVE PLUG GASKET	1
10	Д16-111-А	<i>1</i>	ВТУЛКА ЗАЩИТНАЯ	PROTECTIVE BUSHING	1
11	Д18-055-А	<i>1</i>	КОЛЬЦО УПЛОТНИТЕЛЬНОЕ	PACKING RING	2
12	А5.01.08КП.016	<i>1</i>	ШАЙБА (не более 2-х шт.)	WASHER	2
13	М10-6gX35.88.35.016	<i>4</i>	БОЛТ	BOLT	3
14	10 65Г 06	<i>4</i>	ШАЙБА	WASHER	3
15	А10.01.08КП.016	<i>1</i>	ШАЙБА	WASHER	3
Подгруппы 1028, 1404 Установка центробежного масляного фильтра (Рис. 18) Sub-groups 1028, 1404 Centrifugal oil filter installation (Fig. 18)					
	260-1028000		УСТАНОВКА ЦЕНТРОБЕЖНОГО МАСЛЯНОГО ФИЛЬТРА	CENTIFUGAL OIL FILTER INSTALLATION	1
1	260-1028001	<i>1</i>	ПРОКЛАДКА	GASKET	1
	260-1028010	<i>2</i>	ФИЛЬТР ОЧИСТКИ МАСЛА ЦЕНТРОБЕЖНЫЙ	CENTIFUGAL OIL FILTER	1
	260-1028020	<i>2</i>	РОТОР С ОСЬЮ	ROTOR WITH THE AXLE	1
	260-1028030	<i>2</i>	ОСЬ РОТОРА	ROTOR AXLE	1
2	260-1028040	<i>2</i>	НАСАДОК	NOZZLE	1
3	240-1404012-В	<i>2</i>	ОСЬ РОТОРА	ROTOR AXLE	1
4	240-1404013-Б-01	<i>2</i>	ТРУБКА	PIPE	1
5	240-1404019-Б	<i>2</i>	КРЫШКА КОРПУСА РОТОРА	ROTOR HOUSING COVER	1
6	240-1404028	<i>2</i>	ШТИФТ	PIN	1
7	240-1404118	<i>2</i>	КОЛЬЦО	RING	1
8	240-1404017-Б-01	<i>2</i>	КОРПУС РОТОРА	ROTOR HOUSING	1
9	240-1404024	<i>2</i>	КРЫЛЬЧАТКА РОТОРА	ROTOR IMPELLER	1
	240-1404030-А	<i>2</i>	СТАКАН РОТОРА	ROTOR SLEEVE	1
10	240-1404023	<i>2</i>	СТАКАН РОТОРА	ROTOR SLEEVE	1
11	240-1404033	<i>2</i>	КОЛЬЦО УПОРНОЕ	THRUST RING	1
12	240-1404035-А	<i>2</i>	ГАЙКА СПЕЦИАЛЬНАЯ	SPECIAL NUT	1

№ поз. на рис. Ref. No	Номер сборочной единицы, детали Part Number		Наименование	Description	Колич. в группе Quantity per group
13	240-1404049	2	СТАКАН ВНУТРЕННИЙ	INNER SLEEVE	1
14	240-1404110	2	СЕТКА ФИЛЬТРУЮЩАЯ	FILTERING SCREEN	1
15	240-1404113	2	КРЫШКА	COVER	1
16	115-120-30-2-1	4	КОЛЬЦО	RING	1
17	Д37А-1407607-В	2	ШАЙБА УПОРНАЯ	THRUST RING	1
18	В2.М6-6gx14.58	4	ВИНТ	SCREW	3
19	М12Х1,25-6Н.6	4	ГАЙКА	NUT	1
20	260-1028032-Б	1	КОРПУС ЦЕНТРОБЕЖНОГО ФИЛЬТРА	CENTIFUGAL FILTER COVER	1
21	240-1404027	1	КОЛПАК ЦЕНТРОБЕЖНОГО ФИЛЬТРА	CENTIFUGAL FILTER CAP	1
22	240-1404088	2	ГАЙКА КОЛПАКА	CAP NUT	1
23	50-1404059-Б1	1	ПРОКЛАДКА КОЛПАКА	CAP GASKET	1
24	М10-6gX35.88.35.016	4	БОЛТ	BOLT	3
25	10 65Г 06	4	ШАЙБА	WASHER	3
26	А10.01.08КП.016	1	ШАЙБА	WASHER	3
Подгруппа 1118. Маслопроводы турбокомпрессора (Рис. 19) Sub-group 1118. Turbocharger oil pipes installation (Fig. 19)					
	260-1118005-В		МАСЛОПРОВОДЫ ТУРБОКОМПРЕССОРА	TURBOCHARGER OIL PIPES	1
1	245-1118016	1	ПРОКЛАДКА	GASKET	1
2	245-1118034-Б	1	ПРОКЛАДКА	GASKET	2
3	245-1118050	1	ХОМУТ	CLAMP	1
4	260-1118010	1	ТРУБКА СЛИВНАЯ	DRAIN PIPE	1
5	260-1118015	1	ТРУБКА	PIPE	1
6	260-1118030-Д	1	ТРУБКА ПОДВОДЯЩАЯ	INTAKE PIPE	1
7	20Х29-1.6	3	РУКАВ L= 60 ММ	SLEEVE L=60MM	1
8	20-32 "NORMA"	3	ХОМУТ	CLAMP	2
9	М6-6Н.6.016(S10)	4	ГАЙКА	NUT	1
10	М8-6gX20.88.35.016	4	БОЛТ	BOLT	6
11	6 65Г 06	4	ШАЙБА	WASHER	1

№ поз. на рис. Ref. No	Номер сборочной единицы, детали Part Number		Наименование	Description	Колич. в группе Quantity per group
12	8Т 65Г 06	4	ШАЙБА	WASHER	6
Приводы Drives Подгруппы 1005, 1601. Установка муфты сцепления. (Рис. 20) Sub-group 1005, 1601. Clutch installation. (Fig. 20)					
1	260-1005009		УСТАНОВКА МУФТЫ СЦЕПЛЕНИЯ	CLUTCH NUT INSTALLATION	1
2	70-1601074	1	ВТУЛКА	BUSHING	6
3	85-1601090-B	3	ДИСК СЦЕПЛЕНИЯ НАЖИМНОЙ С КОЖУХОМ	DISK OF COUPLING OF PRESS WITH HOUSING	1
4	85-1601130-01	3	ДИСК ВЕДОМЫЙ	DRIVEN DISK	2
5	142-1601316	3	СУХАРЬ	KEEPER	3
6	1520-1601085	3	ДИСК СРЕДНИЙ	MIDDLE DISK	1
7	180205К1С17	4	ПОДШИПНИК	BEARING	1
8	M12X1,25-6H.6.016	4	ГАЙКА	NUT	6
9	12.OT.65Г06	4	ШАЙБА	WASHER	6
Подгруппа 3407. Установка насоса рулевого управления (Рис. 21) Sub-group 3407. Steering pump installation (Fig. 21)					
1	260-3407040-06 или (-07, -08, -10, -11, -12)		УСТАНОВКА НАСОСА ШЕСТЕРЕННОГО	GEAR PUMP INSTALLATION	1
2	НШ 14-3Л или НШ 16-3Л	4	НАСОС ШЕСТЕРЕННЫЙ	GEAR PUMP	1
3	240-1022062	2	ПРОКЛАДКА	GASKET	1
4	260-3407030	2	ПРИВОД ШЕСТЕРЕННОГО НАСОСА	GEAR PUMP DRIVE	1
5	240-1307064-01 или А52	2	КОЛЬЦО СТОПОРНОЕ	LOCK RING	1
6	260-3407061	2	ШЕСТЕРНЯ ПРИВОДА ШЕСТЕРЕННОГО НАСОСА	PUMP DRIVE GEAR	1
7	260-3407069	2	КОРПУС	HOUSING	1

№ поз. на рис. Ref. No	Номер сборочной единицы, детали Part Number		Наименование	Description	Колич. в группе Quantity per group
6	B25	4	КОЛЬЦО	RING	1
7	205K	4	ШАРИКОПОДШИПНИК	BALL-BEARING	2
8	260-3407075	2	ПРОКЛАДКА	GASKET	1
9	M8-6gX35.88.35.016	4	БОЛТ	BOLT	2
10	M8-6gX75.88.35.016	4	БОЛТ	BOLT	2
11	M10-6gX40.88.35.016	4	БОЛТ	BOLT	1
12	M10-6gX65.88.35.016	4	БОЛТ	BOLT	1
13	8Г 65Г 06	4	ШАЙБА	WASHER	4
14	A10.01.08КП.016	4	ШАЙБА	WASHER	1
15	10 65Г 06	4	ШАЙБА	WASHER	1
Подгруппа 3509. Установка пневмокомпрессора (Рис. 22) Sub-group 3509. Pneumocompressor installation (Fig. 22)					
	260-3509015		УСТАНОВКА ПНЕВМОКОМПРЕССОРА	PNEUMOCOMPRESSOR INSTALLATION	1
1	A29.05.000-Б3А	3	КОМПРЕССОР	COMPRESSOR	1
2	260-3509232	1	ШТУЦЕР	FITTING	1
3	240-3509037-А	2	ПРОКЛАДКА	GASKET	1
4	240-3509150-02	1	МАСЛОПРОВОД (L=114мм)	OIL PIPE (L=114mm)	1
5	36-1104787	1	БОЛТ ШТУЦЕРА	FITTING BOLT	1
6	36-1104788	1	ПРОКЛАДКА	GASKET	4
7	M10-6H.6.016(S16)	4	ГАЙКА	NUT	3
8	M10-6gX45.88.35.016	4	БОЛТ	BOLT	1
9	10 65Г 06	4	ШАЙБА	WASHER	3
Группа 37. Электрооборудование Group 37. Electrical equipment Подгруппа 3701. Установка генератора (Рис. 23) Subgroup 3701. Generator installation (Fig. 23)					
	260-3701050-A-02		УСТАНОВКА ГЕНЕРАТОРА	GENERATOR INSTALLATION	1

№ поз. на рис. Ref. No	Номер сборочной единицы, детали Part Number		Наименование	Description	Колич. в группе Quantity per group
1	Г9695.3701-1	3	ГЕНЕРАТОР	GENERATOR	1
2	50-1002073	1	ШАЙБА УПОРНАЯ	THRUST WASHER	1
3	240-3701060-Б	1	ЩИТОК	SCREEN	1
4	260-3701056	1	КРОНШТЕЙН ГЕНЕРАТОРА	GENERATOR BRACKET	1
5	260-3701063-А	1	ПЛИАНКА	STRIP	1
6	260-3701068	1	БОЛТ СПЕЦИАЛЬНЫЙ	SPECIAL BOLT	2
7	SPA-1157	3	РЕМЕНЬ	BELT	1
8	M10-6H.6.016(S17)	4	ГАЙКА	NUT	2
9	M8-6gX20.88.35.016	4	БОЛТ	BOLT	1
10	M10-6gX30.88.35.016	4	БОЛТ	BOLT	2
11	M10-6gX35.88.35.016	4	БОЛТ	BOLT	1
12	M10-6gX50.88.35.016	4	БОЛТ	BOLT	1
13	8Г 65Г 06	4	ШАЙБА	WASHER	1
14	10 65Г 06	4	ШАЙБА	WASHER	6
Подгруппа 3708. Установка стартера (Рис. 24) Subgroup 3708. Starter installation (Fig. 24)					
	260-3708030-03		УСТАНОВКА СТАРТЕРА	STARTER INSTALLATION	1
1	СТ142Н	3	СТАРТЕР	STARTER	1
2	M12-6H.6.016(S19)	4	ГАЙКА	NUT	1
3	M12-6gX30.88.35.016	4	БОЛТ	BOLT	2
4	M12-6gX45.88.35.016	4	БОЛТ	BOLT	1
5	12Г 65Г 06	4	ШАЙБА	WASHER	3

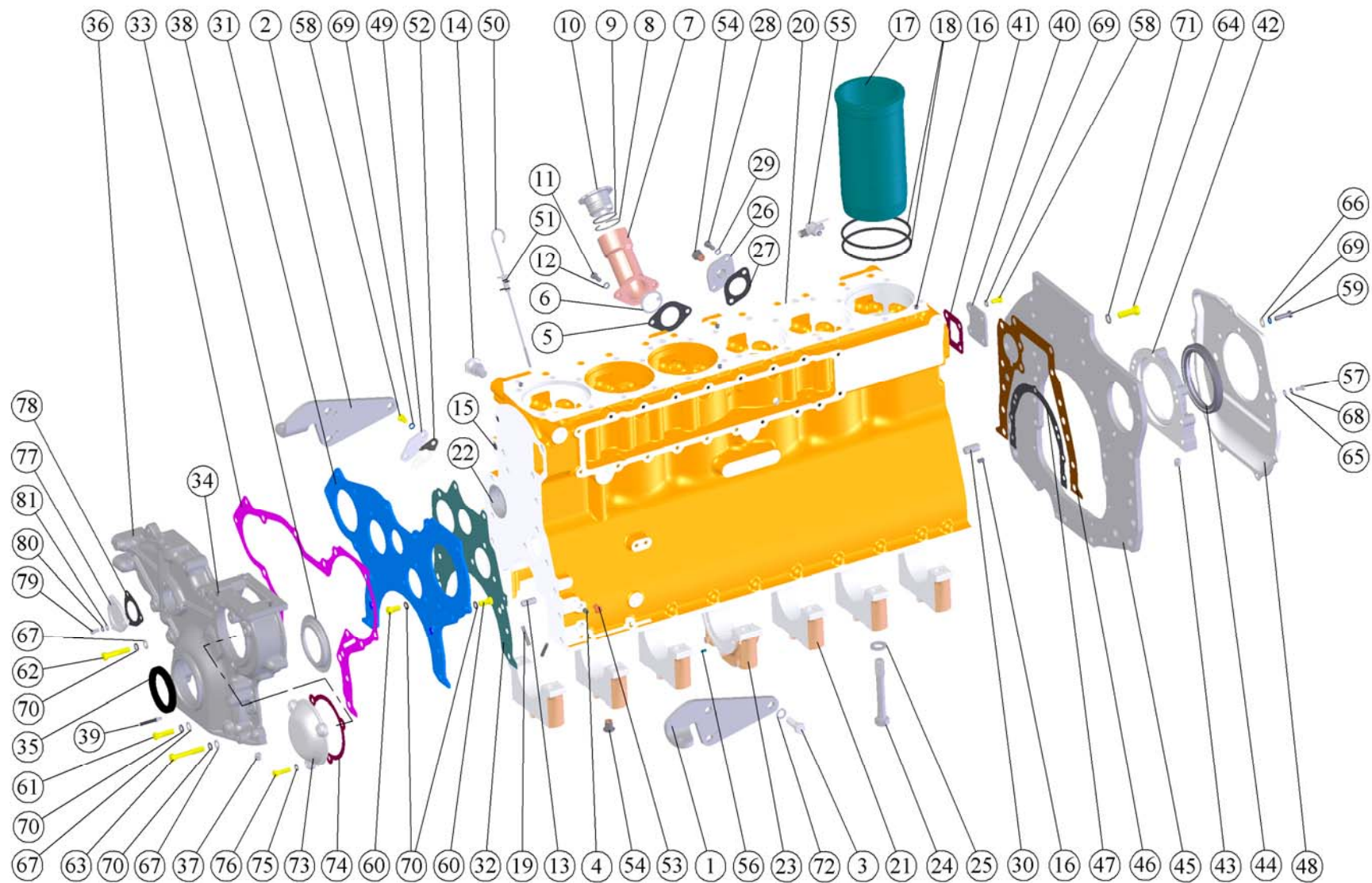


Рис. 1 Блок цилиндров.
 Fig. 1 Cylinder block.

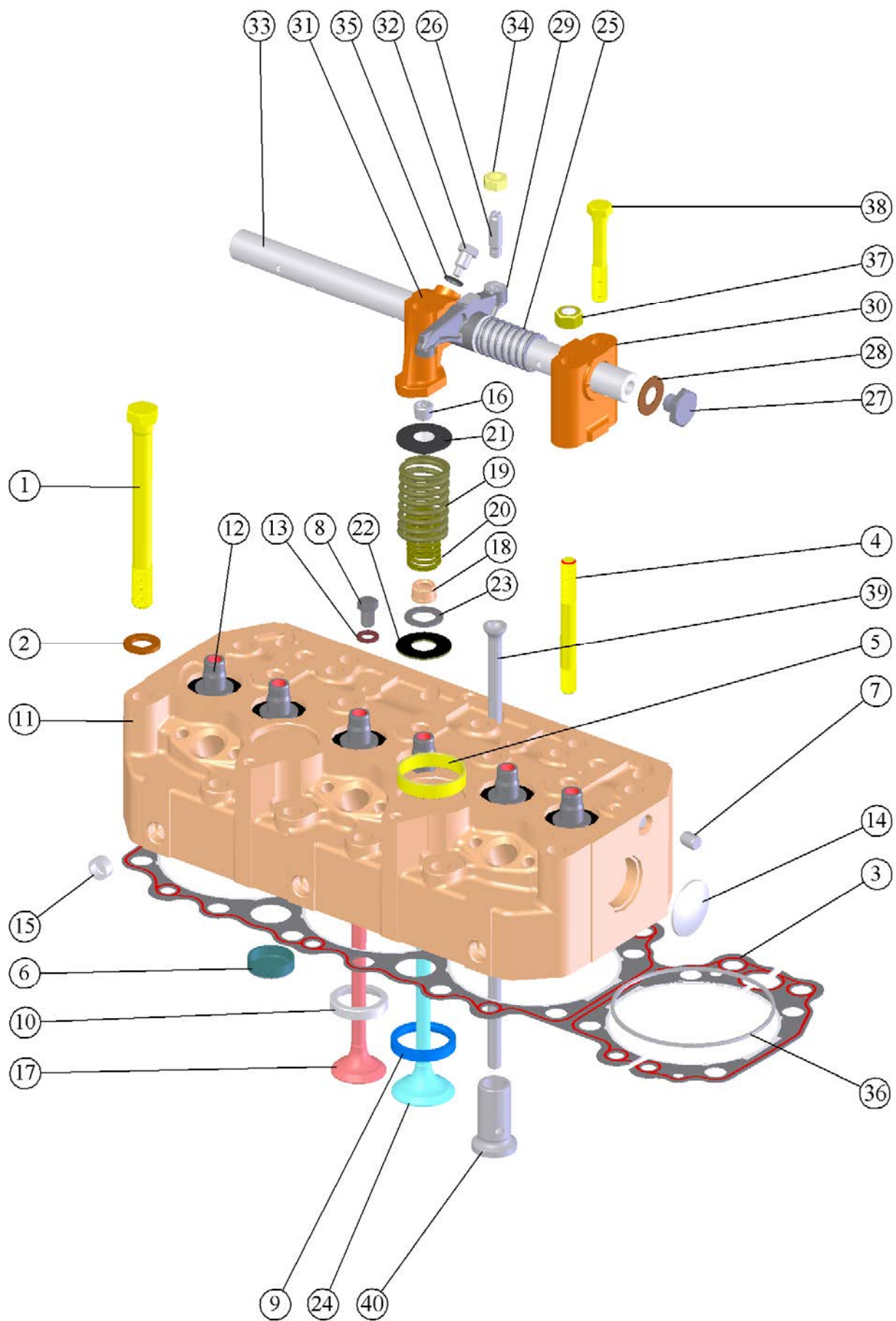


Рис. 2 Головка цилиндров. Клапаны и толкатели клапанов.
 Fig. 2 Cylinder head. Valves and valve tappets.

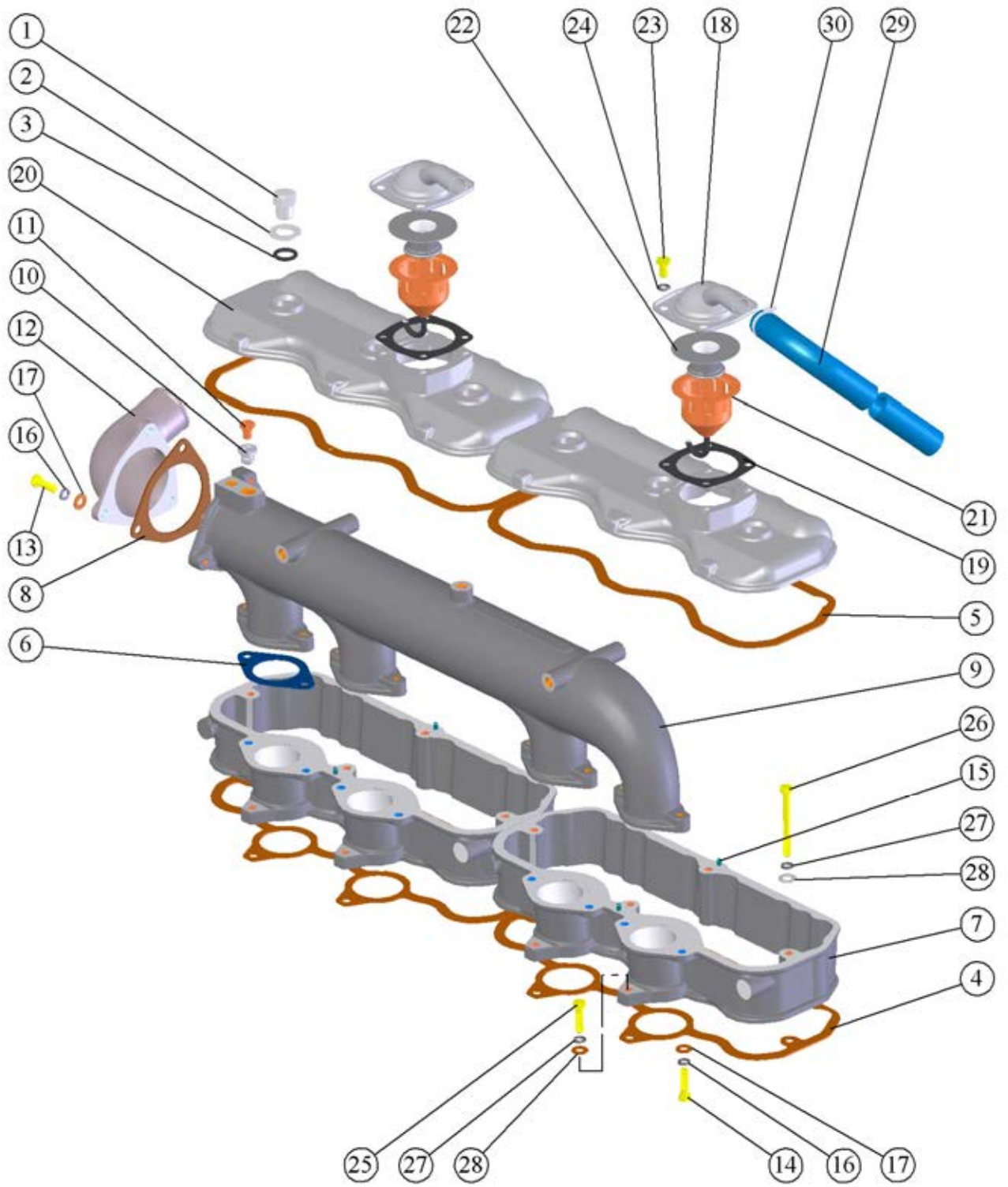


Рис. 3 Крышки головок цилиндров, коллектор и сапуны.
 Fig. 3 Cylinder head covers, manifold, breathers.

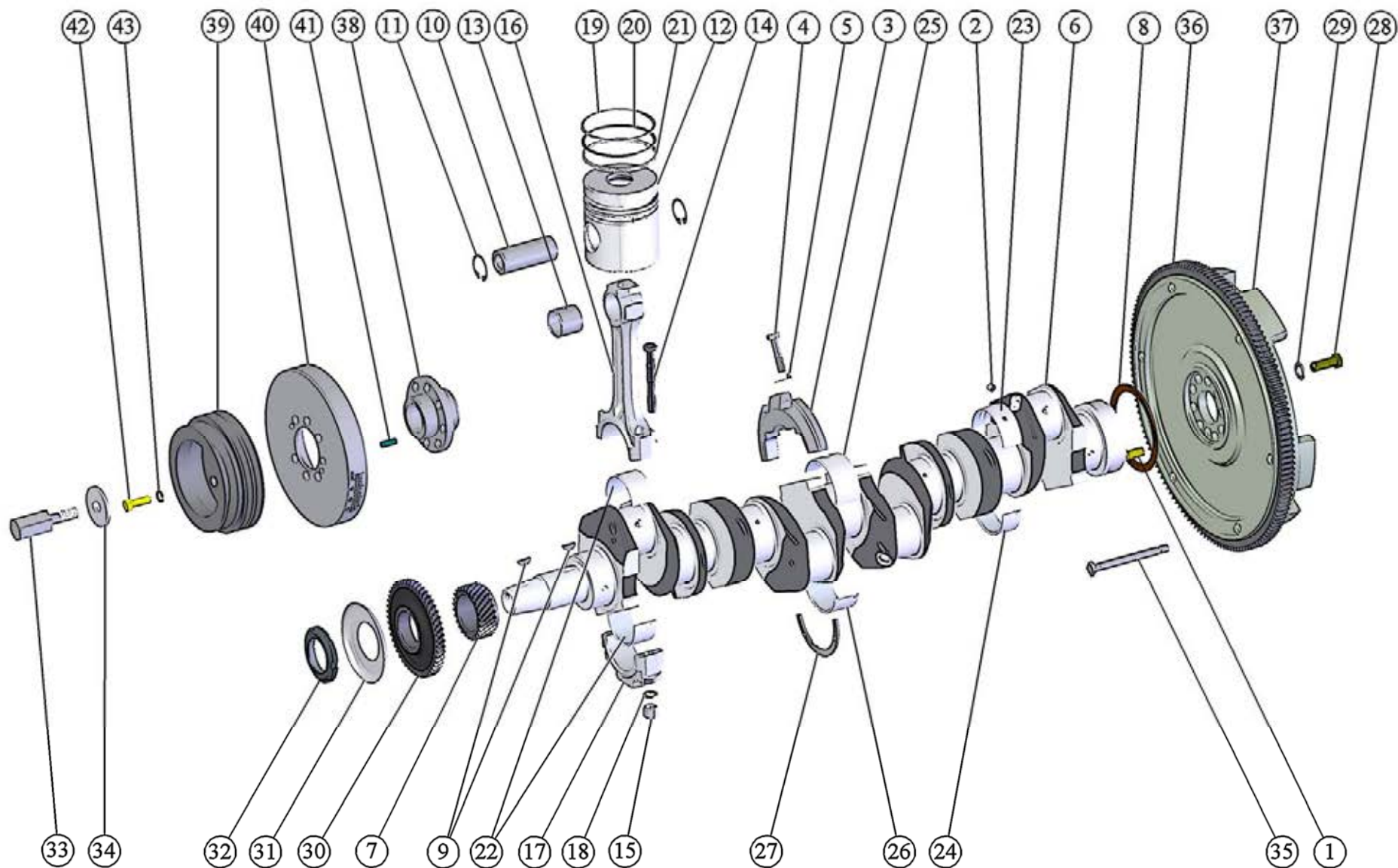


Рис. 4 Кривошипно-шатунный механизм. Установка шкива. Установка маховика.
 Fig. 4 Crank and connecting rods mechanism. Pulley and flywheel installation.

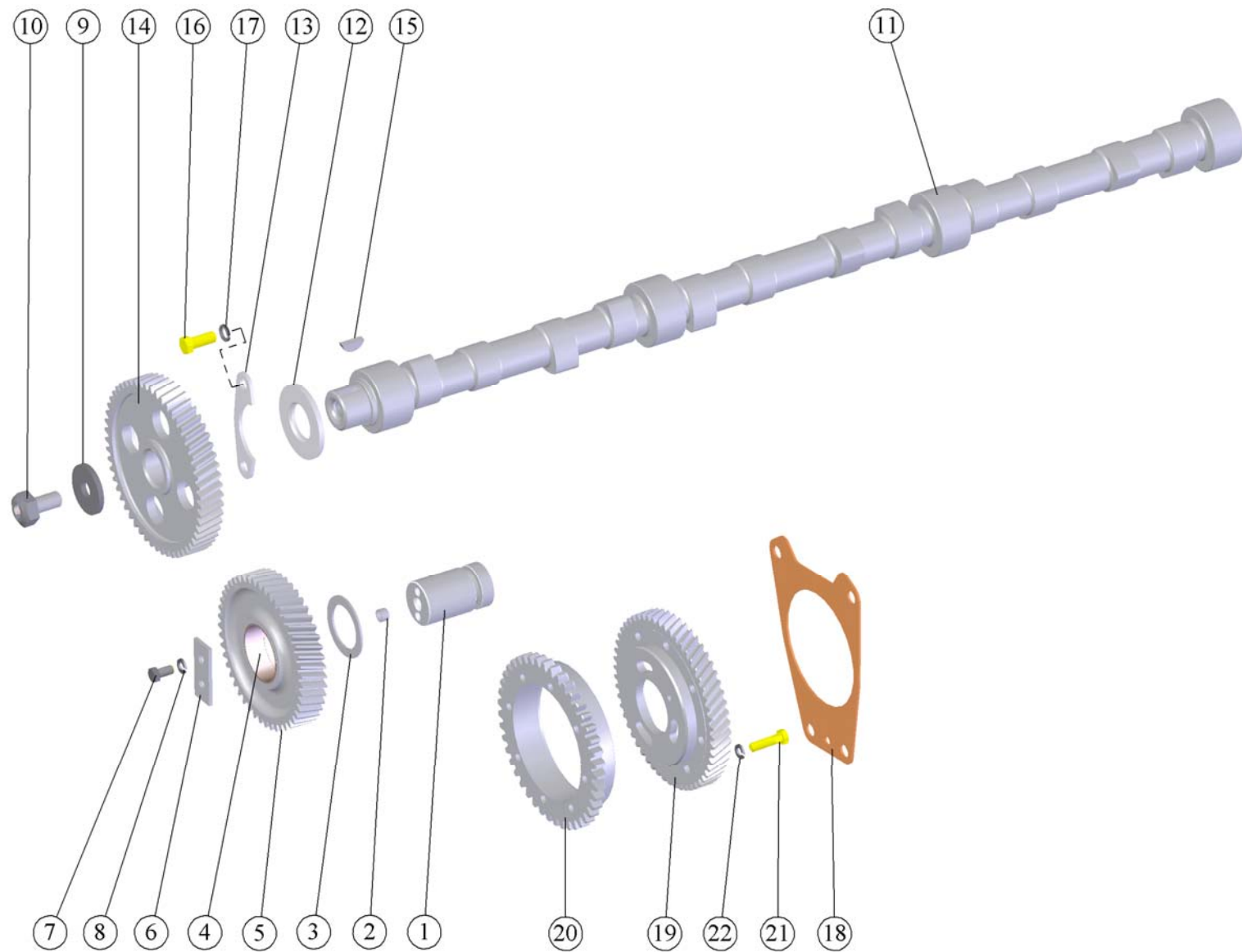


Рис. 5 Распределительный механизм.
Fig. 5 Timing mechanism.

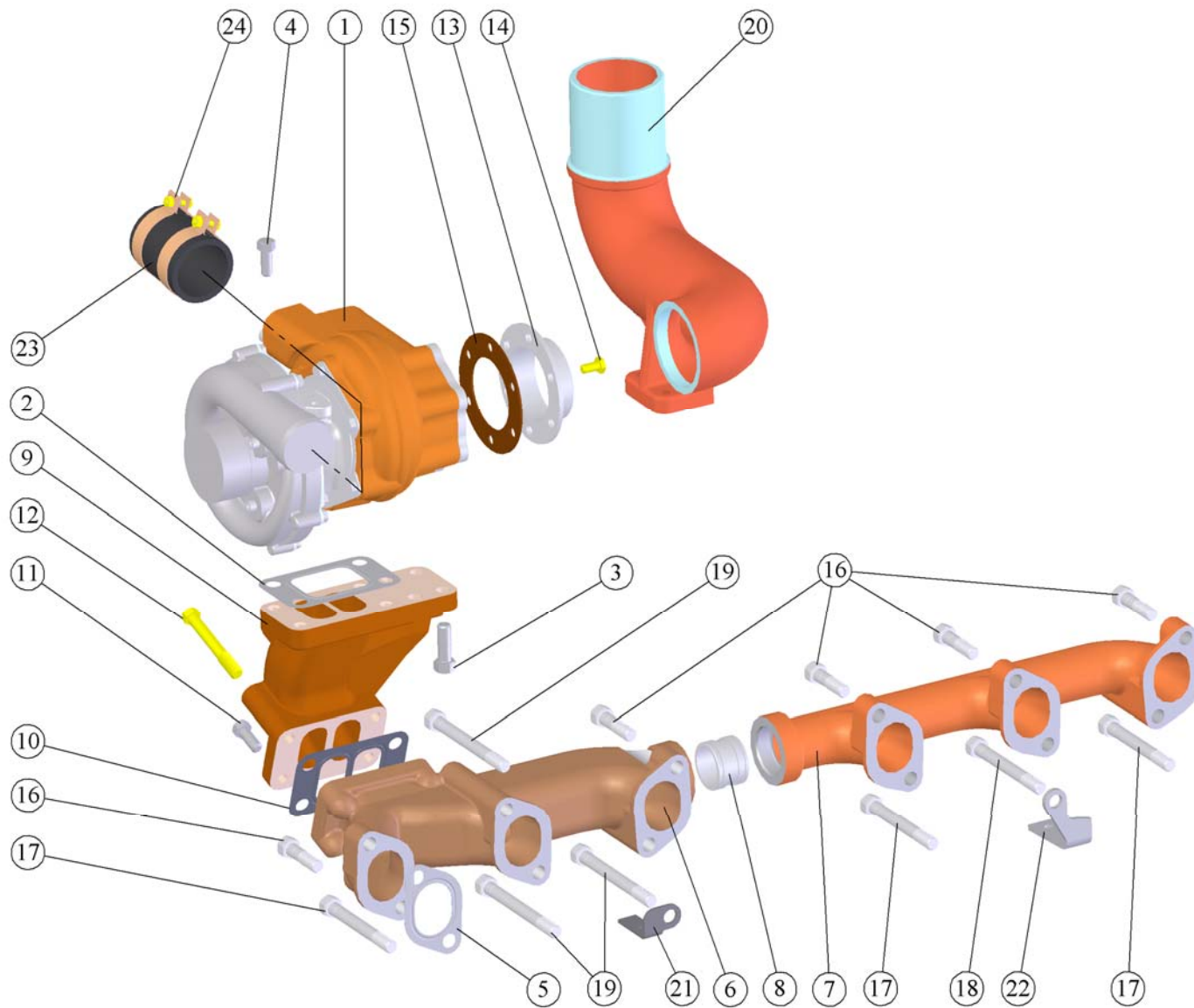


Рис. 6 Система впуска и выпуска.
Fig. 6 Engine intake and exhaust system.

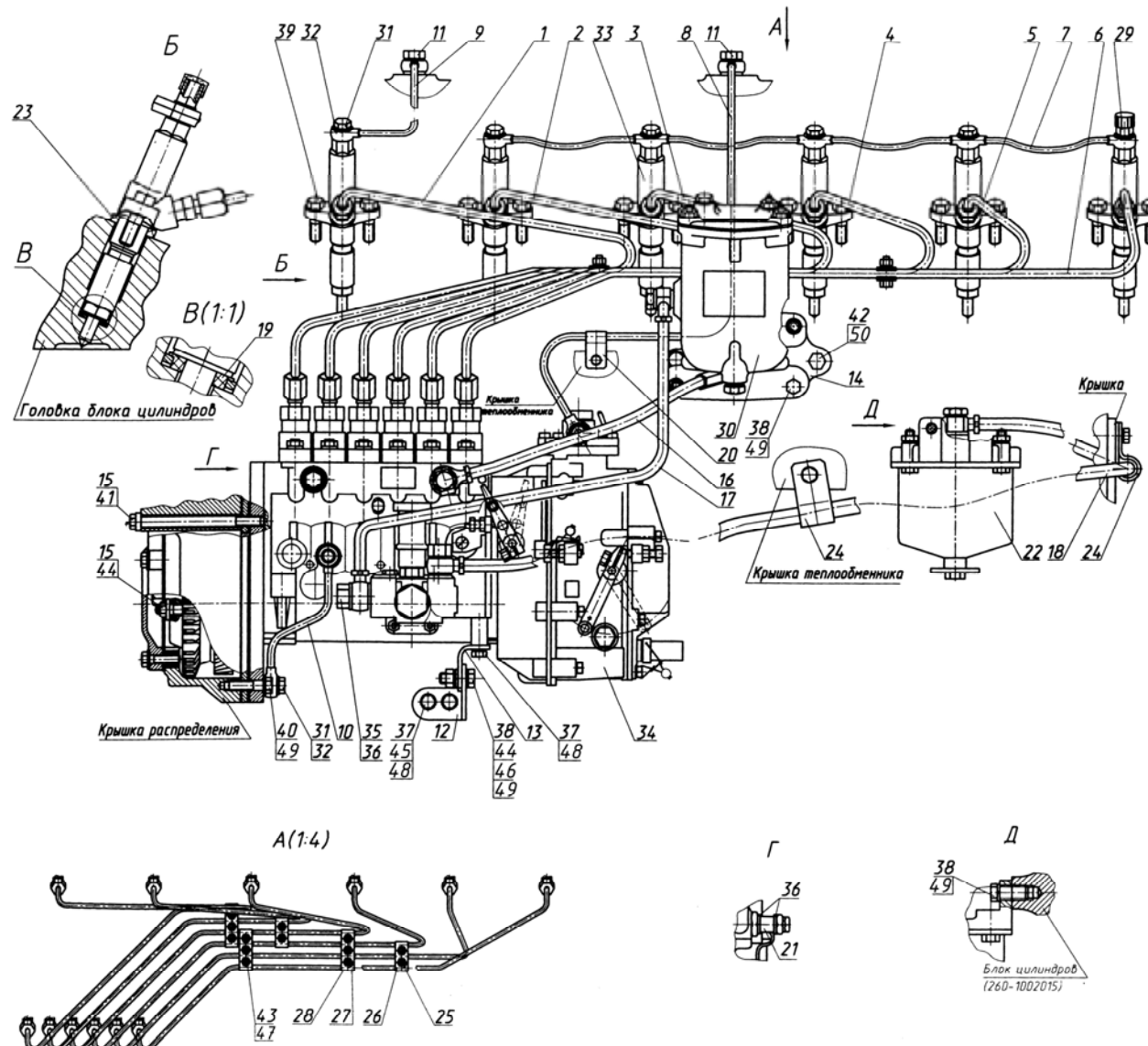


Рис. 7 Топливные трубопроводы и установка топливной аппаратуры (насос «ЯЗДА»).

Fig. 7 Fuel pipelines and fuel equipment installation (pump «ЯЗДА»).

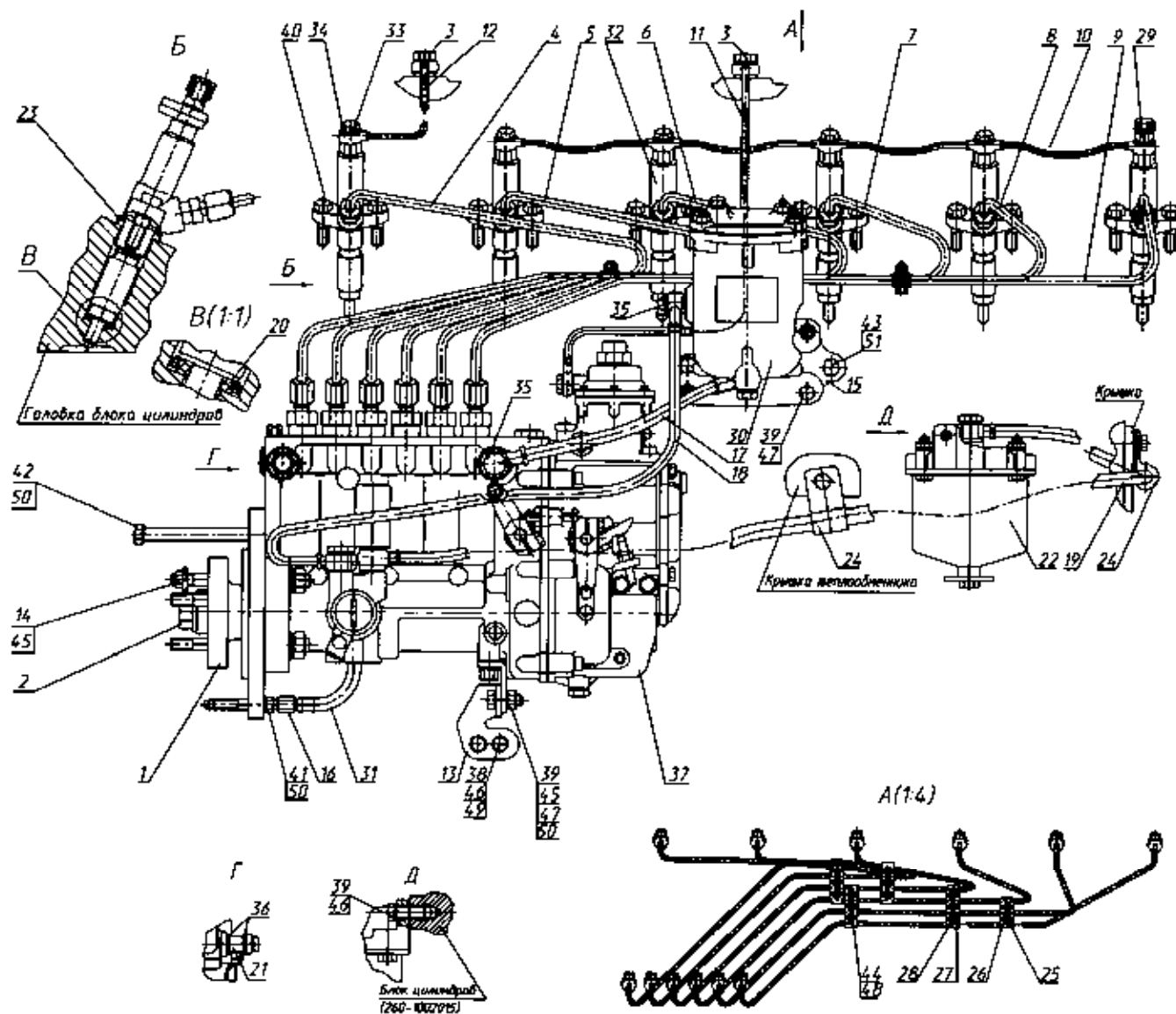


Рис. 8 Топливные трубопроводы и установка топливной аппаратуры (насос «Моторпал»).

Fig. 8 Fuel pipelines and fuel equipment installation (pump «Motorpal»).

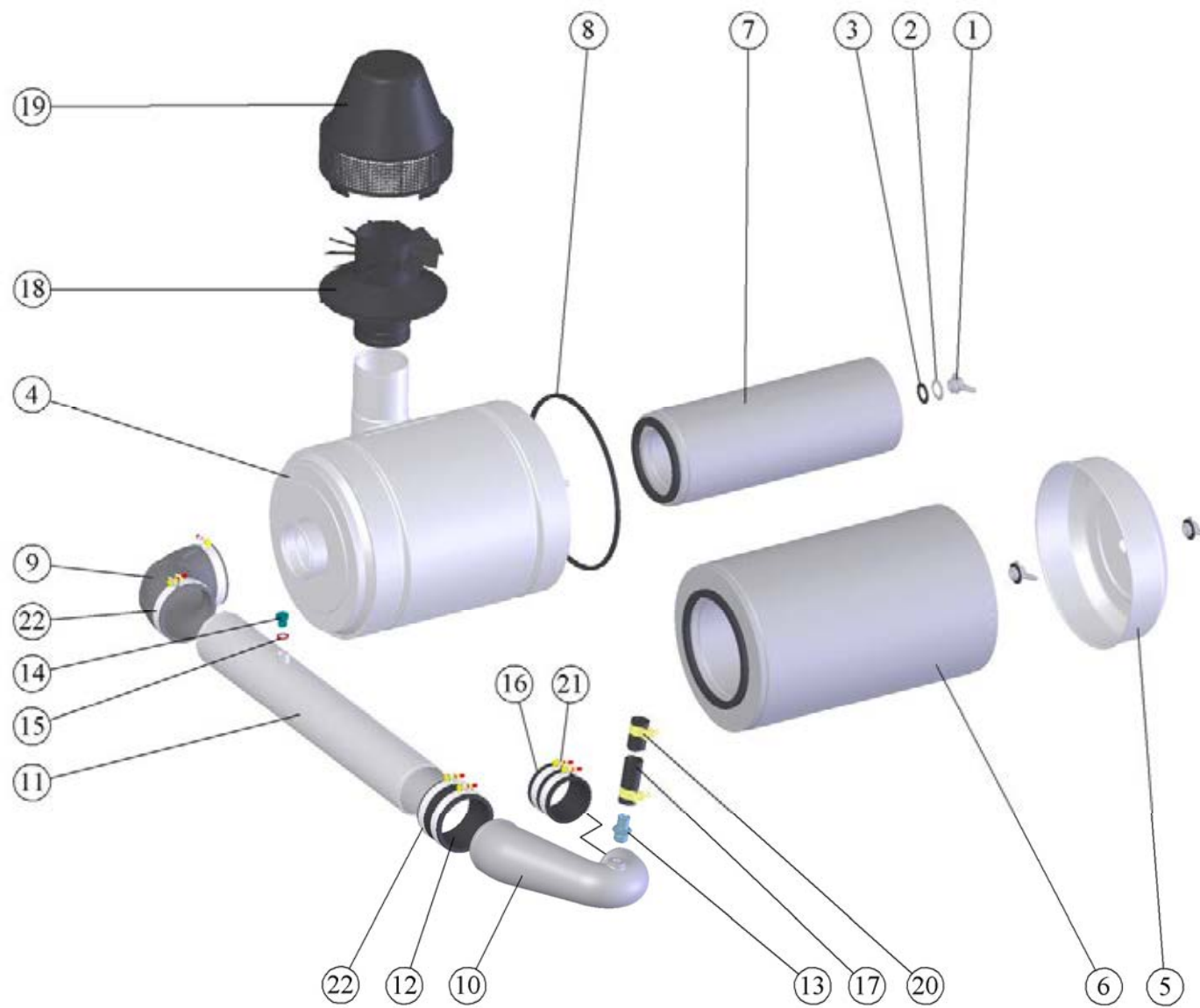


Рис. 9 Воздухоподводящий тракт.
Fig. 9 Air intake canal.

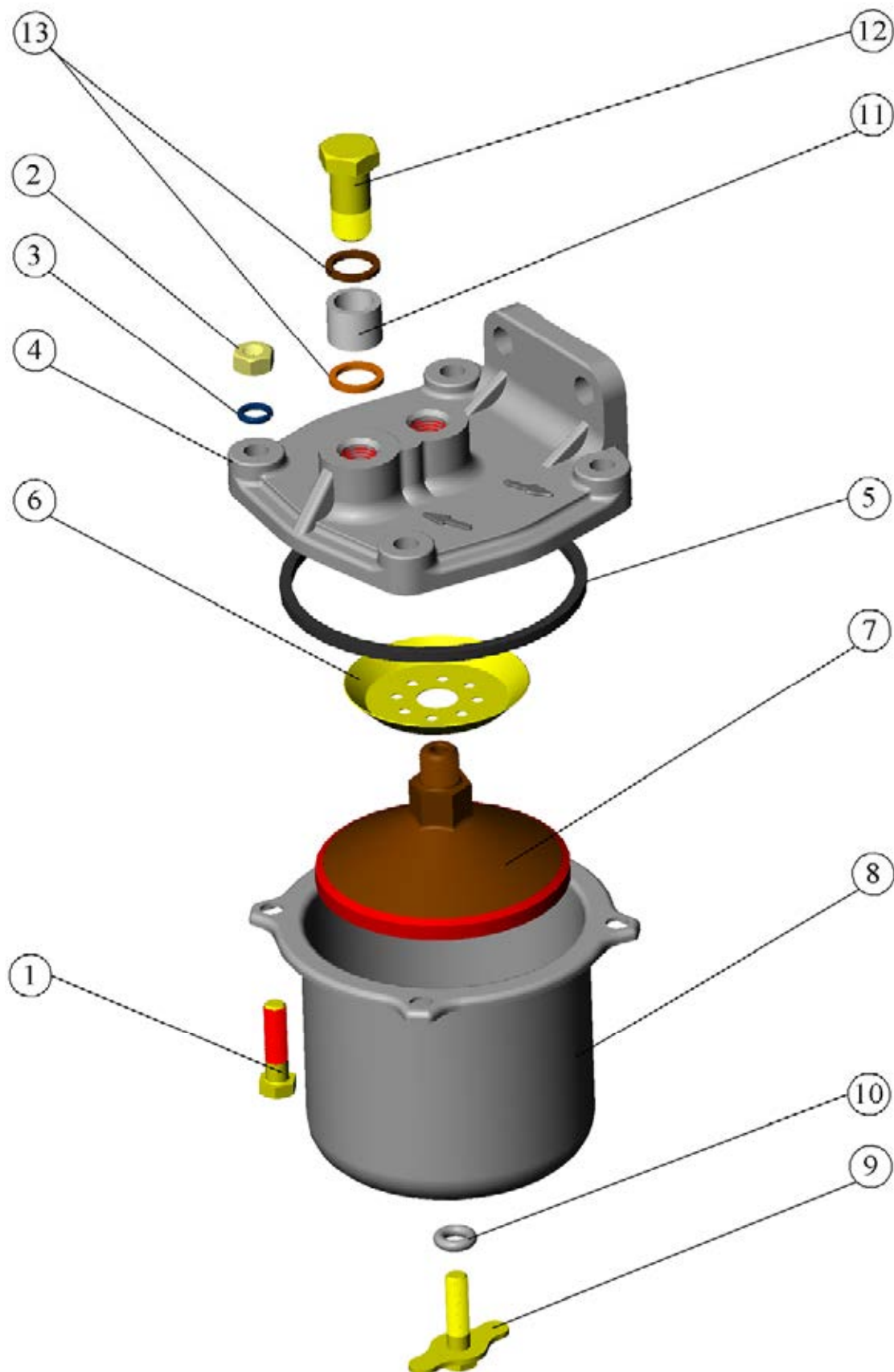


Рис. 10 Фильтр топливный грубой очистки.
Fig. 20 Coarse fuel filter.

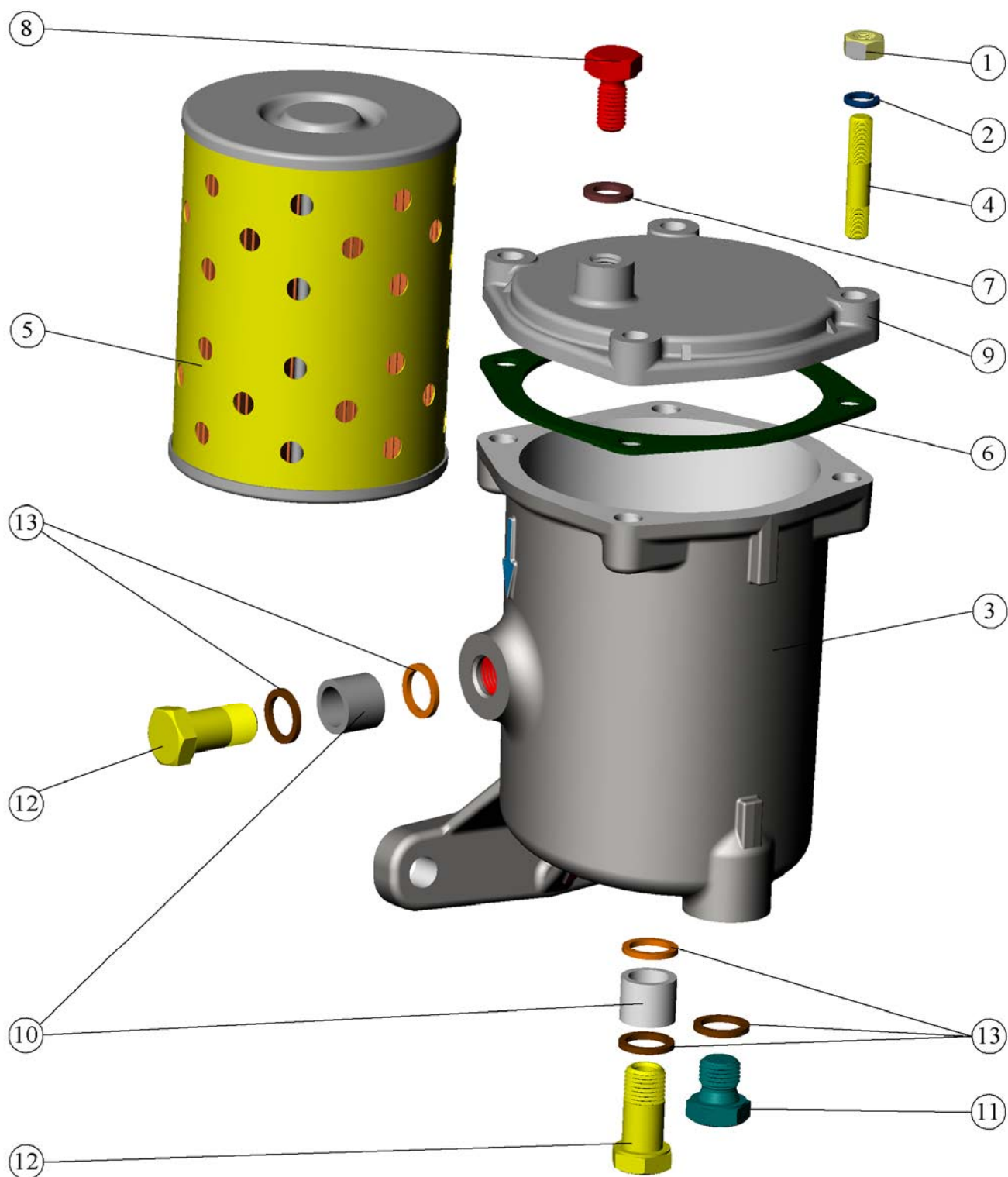


Рис. 11 Фильтр топливный тонкой очистки.
 Fig. 11 Fine fuel filter.

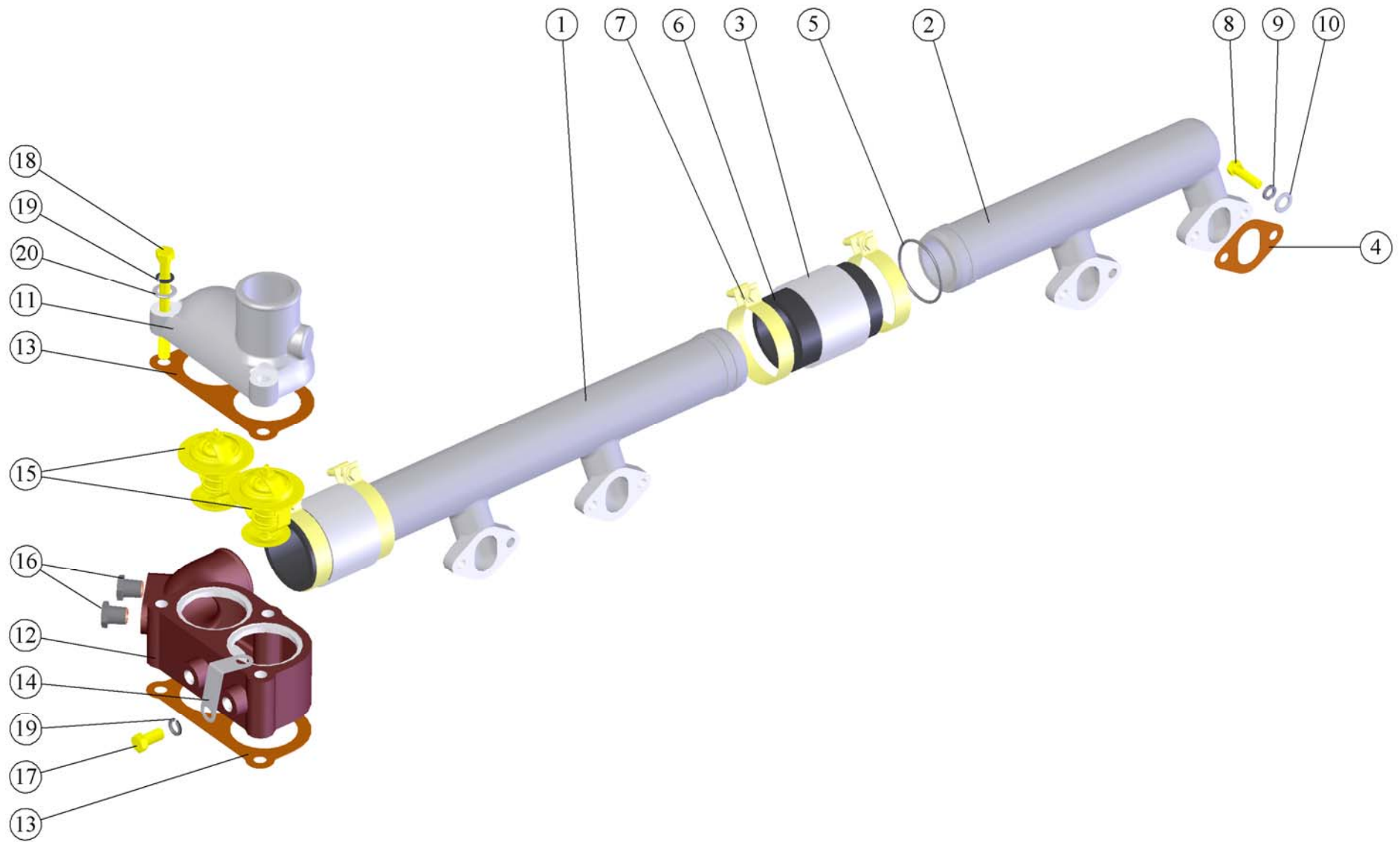


Рис. 12 Труба водосборная и термостаты.
 Fig. 12 Water collecting pipe and cooling system thermostats installation.

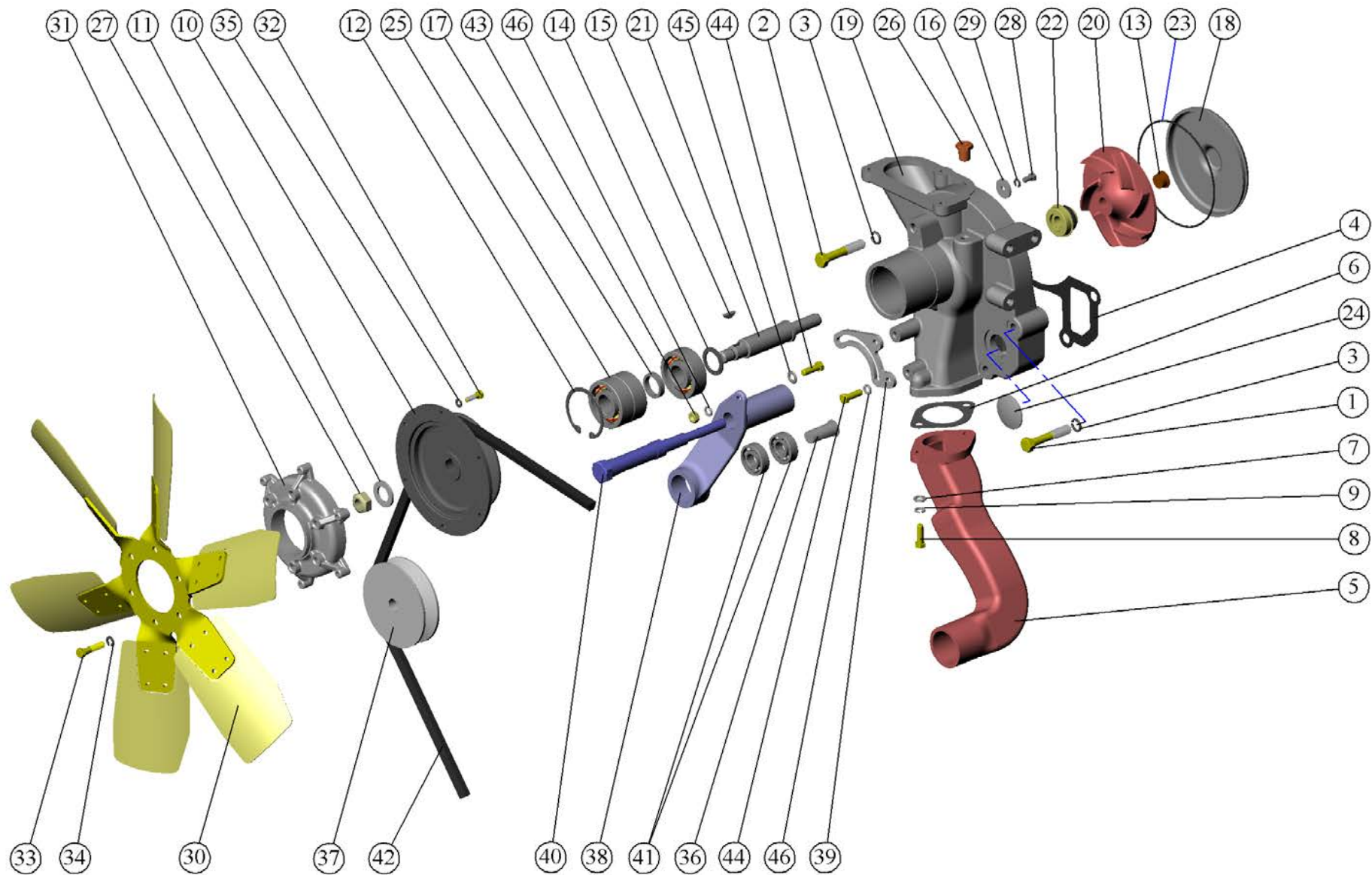


Рис. 13 Насос водяной. Установка вентилятора. Установка натяжителя.
 Fig. 13 Water pump. Fan installation. Tension mechanism installation.

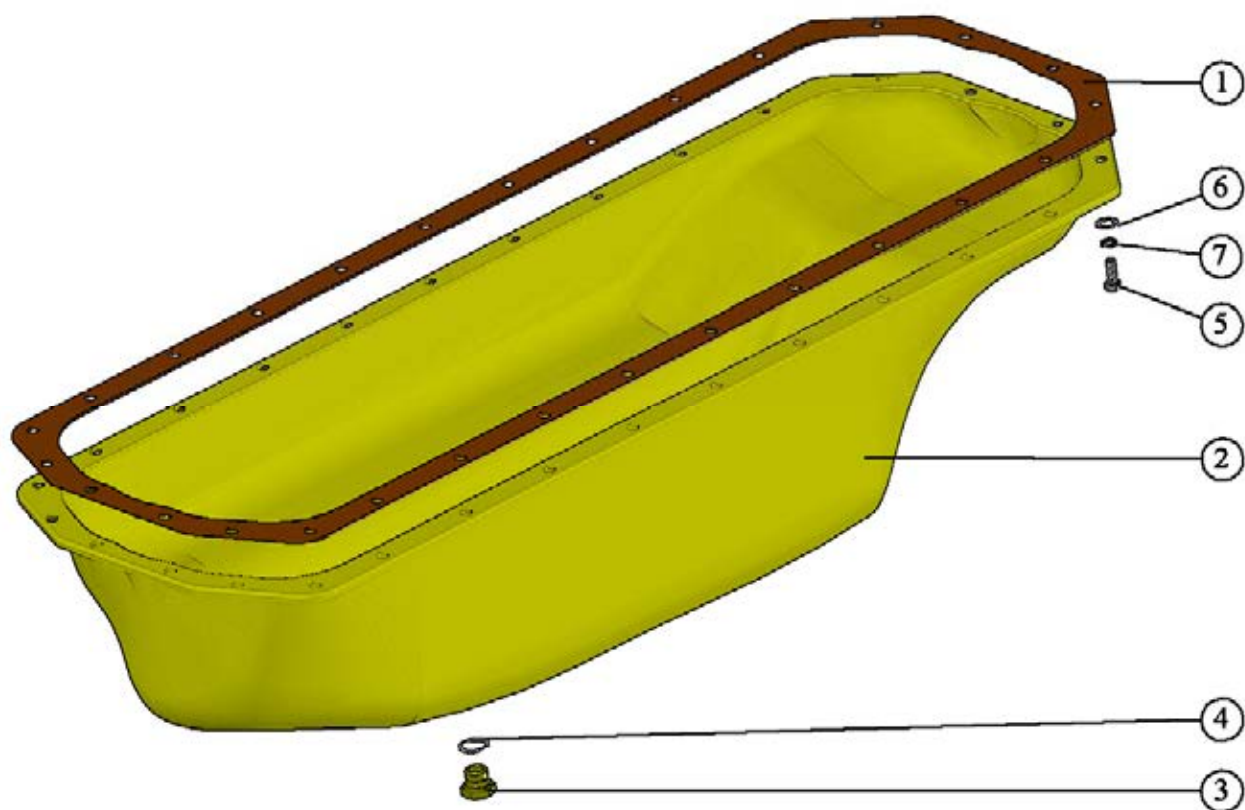


Рис. 14 Установка картера масляного.
Fig. 14 Oil case installation.

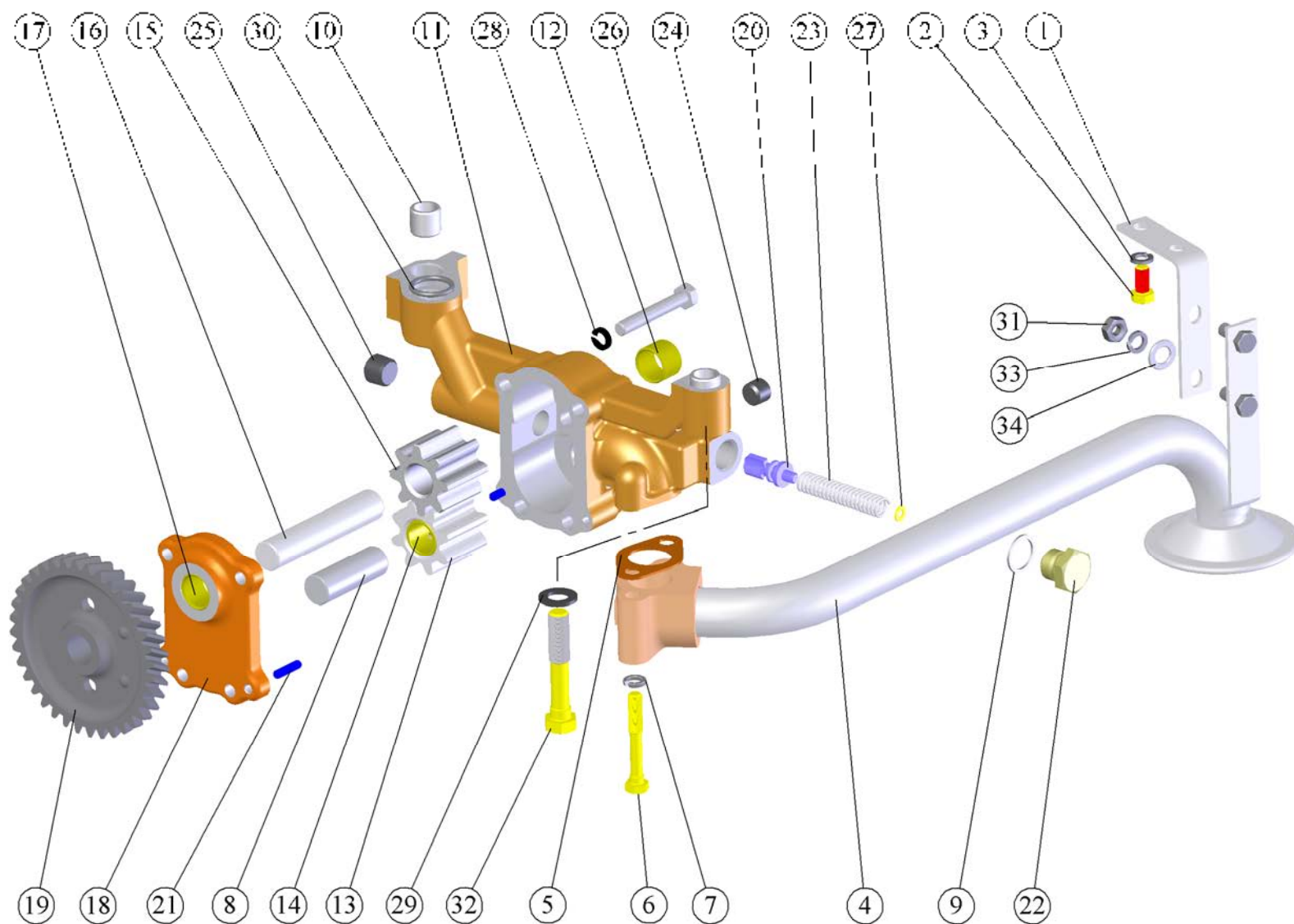


Рис. 15 Установка насоса масляного. Установка приёмника насоса масляного.
 Fig. 15 Oil receiver and oil pump installation.

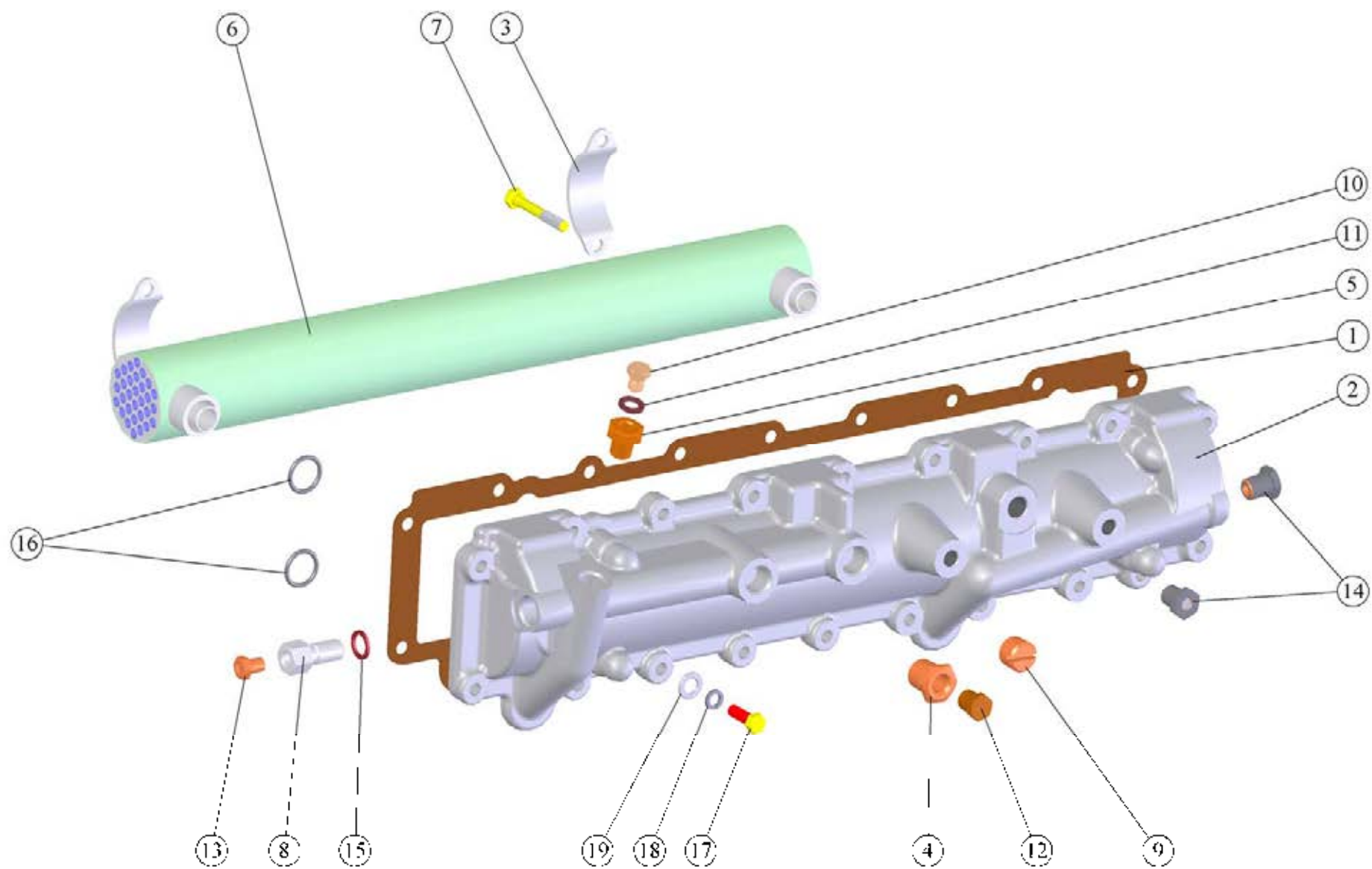


Рис. 16 Установка теплообменника.
 Fig. 16 Heat exchanger installation.

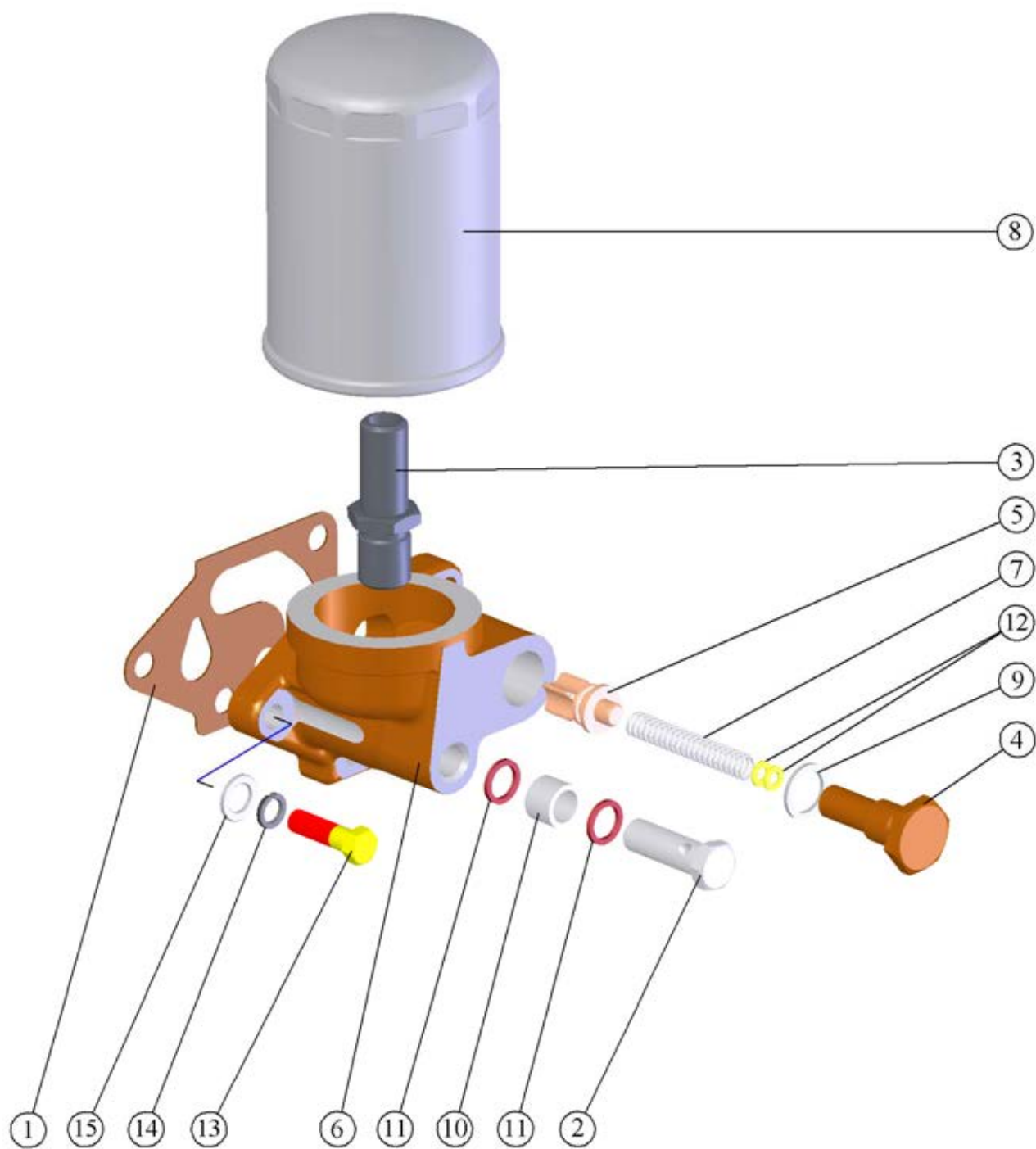


Рис. 17 Установка фильтра очистки масла.
 Fig. 17 Oil filter installation.

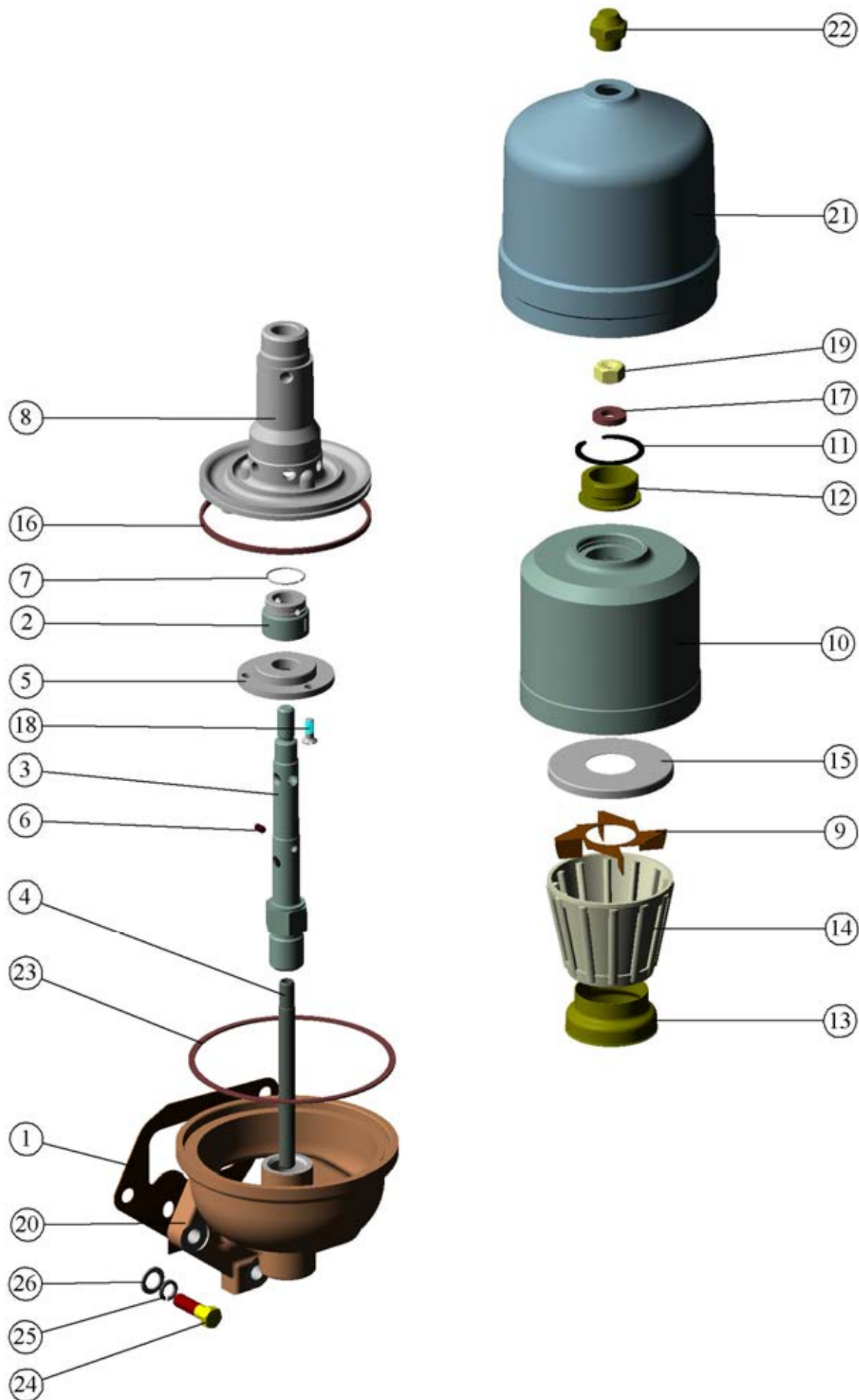


Рис. 18 Установка центробежного масляного фильтра.
 Fig. 18 Centrifugal oil filter installation.

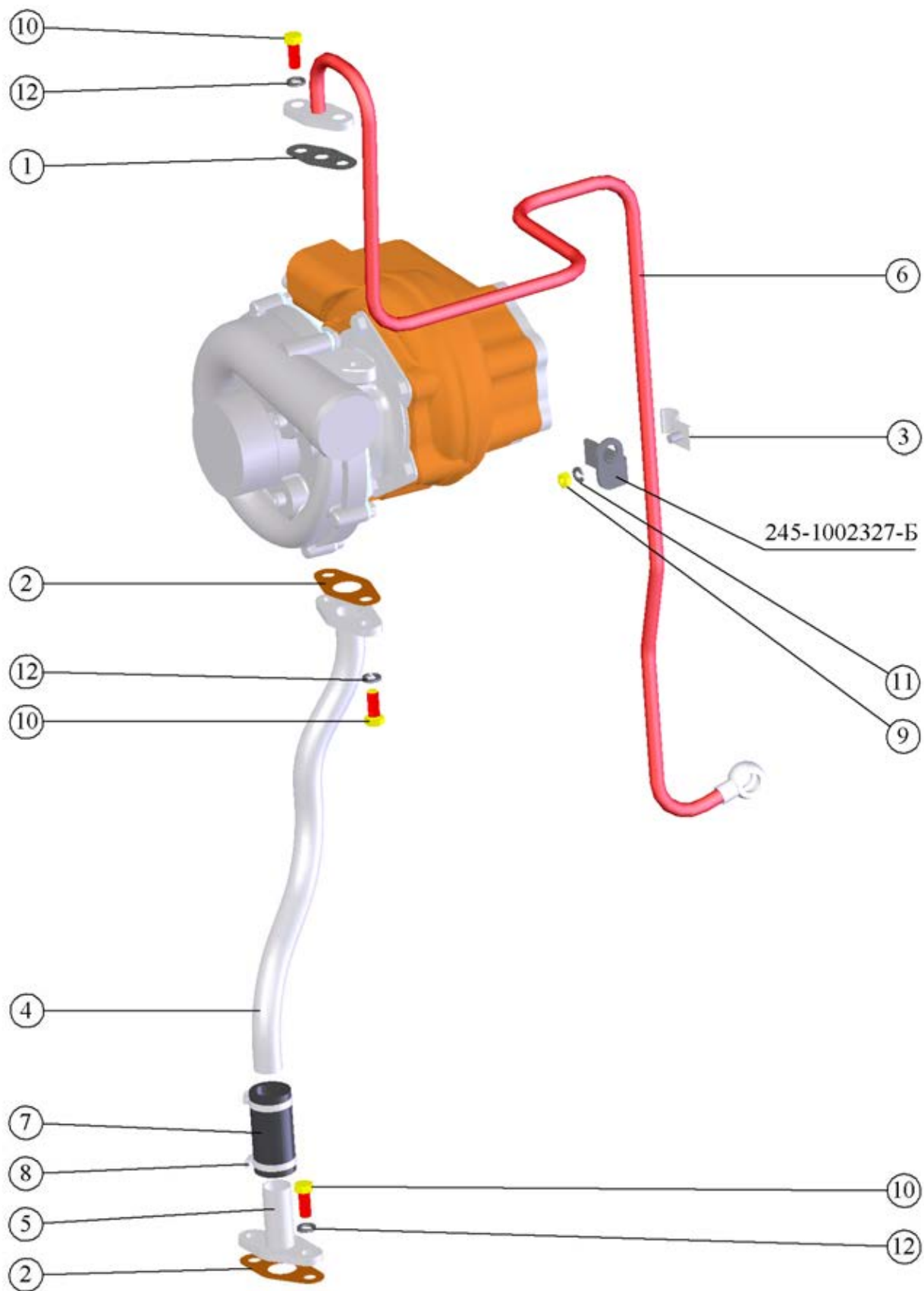


Рис. 19 Маслопроводы турбокомпрессора.
 Fig. 19 Turbocharger oil pipes installation.

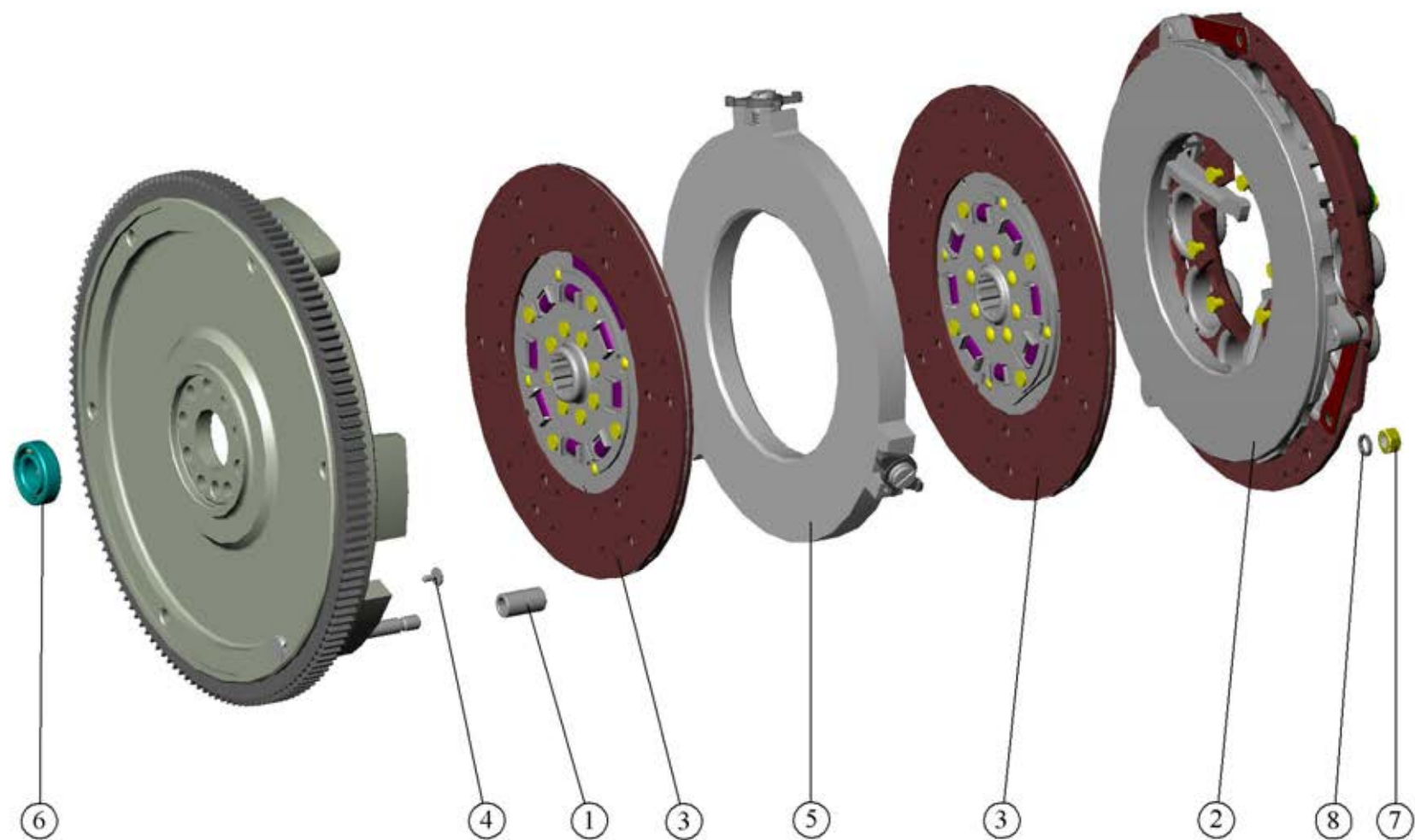


Рис. 20 Установка муфты сцепления.
Fig. 20 Clutch installation.

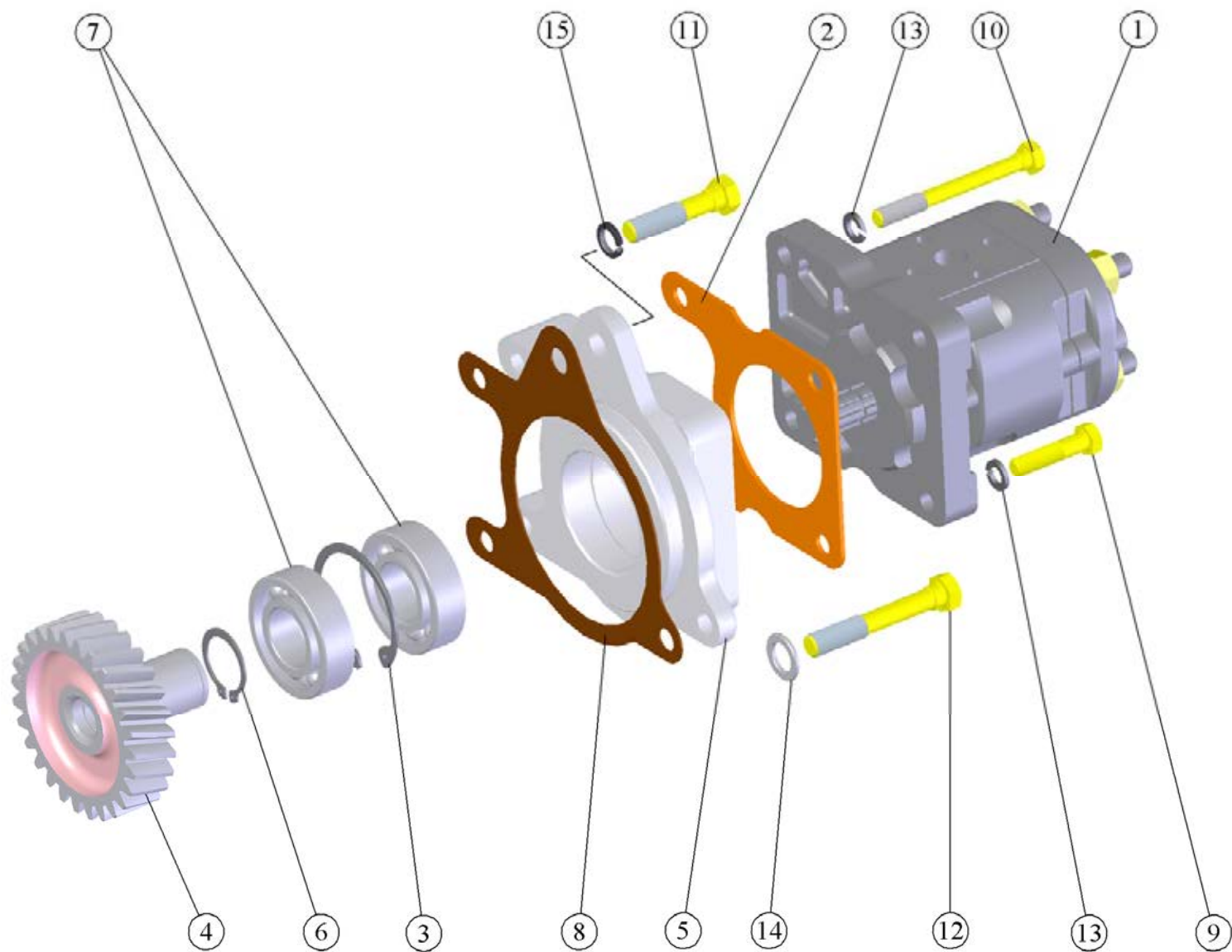


Рис. 21 Установка насоса рулевого управления.
Fig. 21 Steering pump installation.

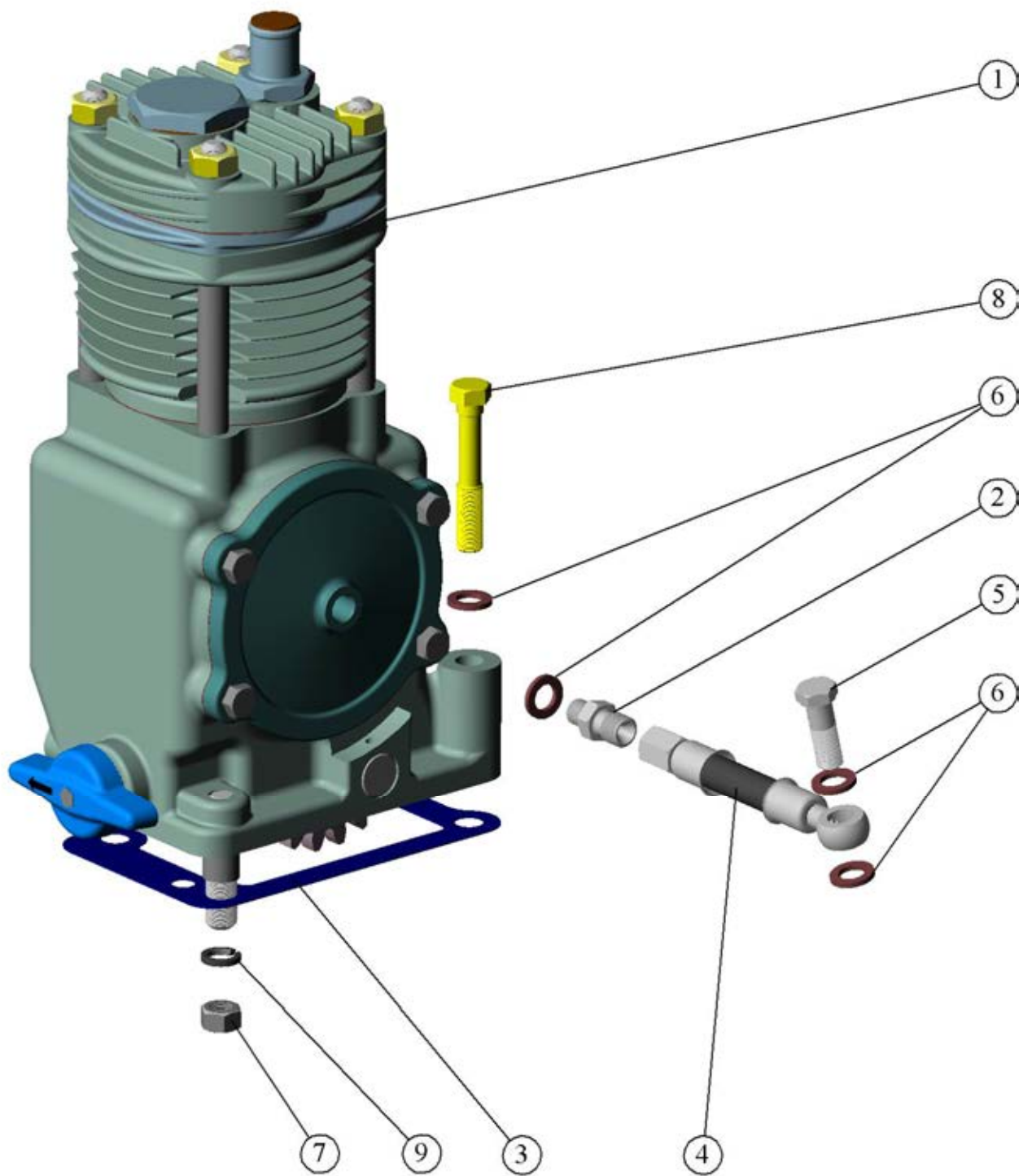


Рис. 22 Установка пневмокомпрессора.
Fig. 22 Pneumocompressor installation.

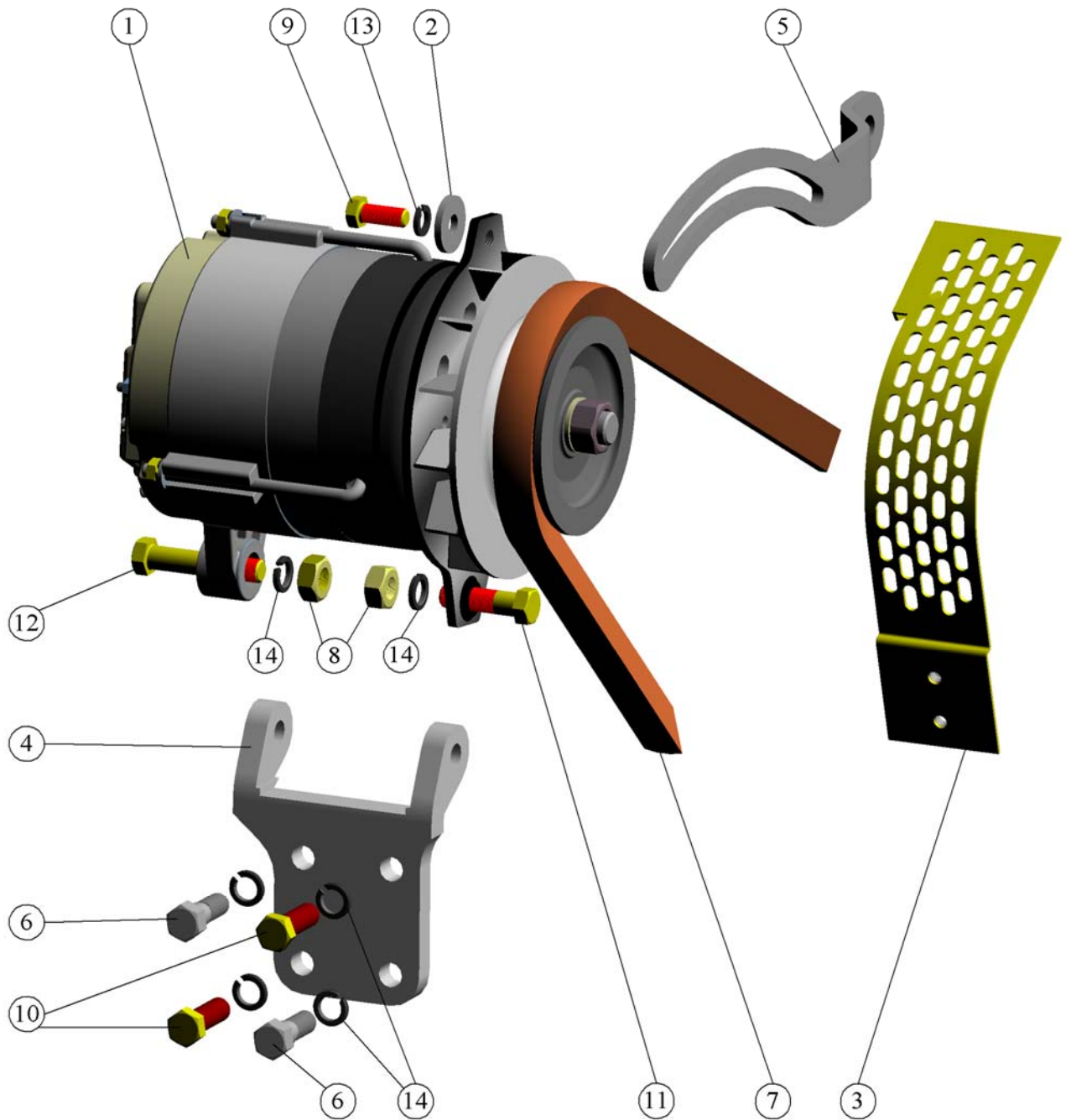


Рис. 23 Установка генератора.
Fig. 23 Generator installation.

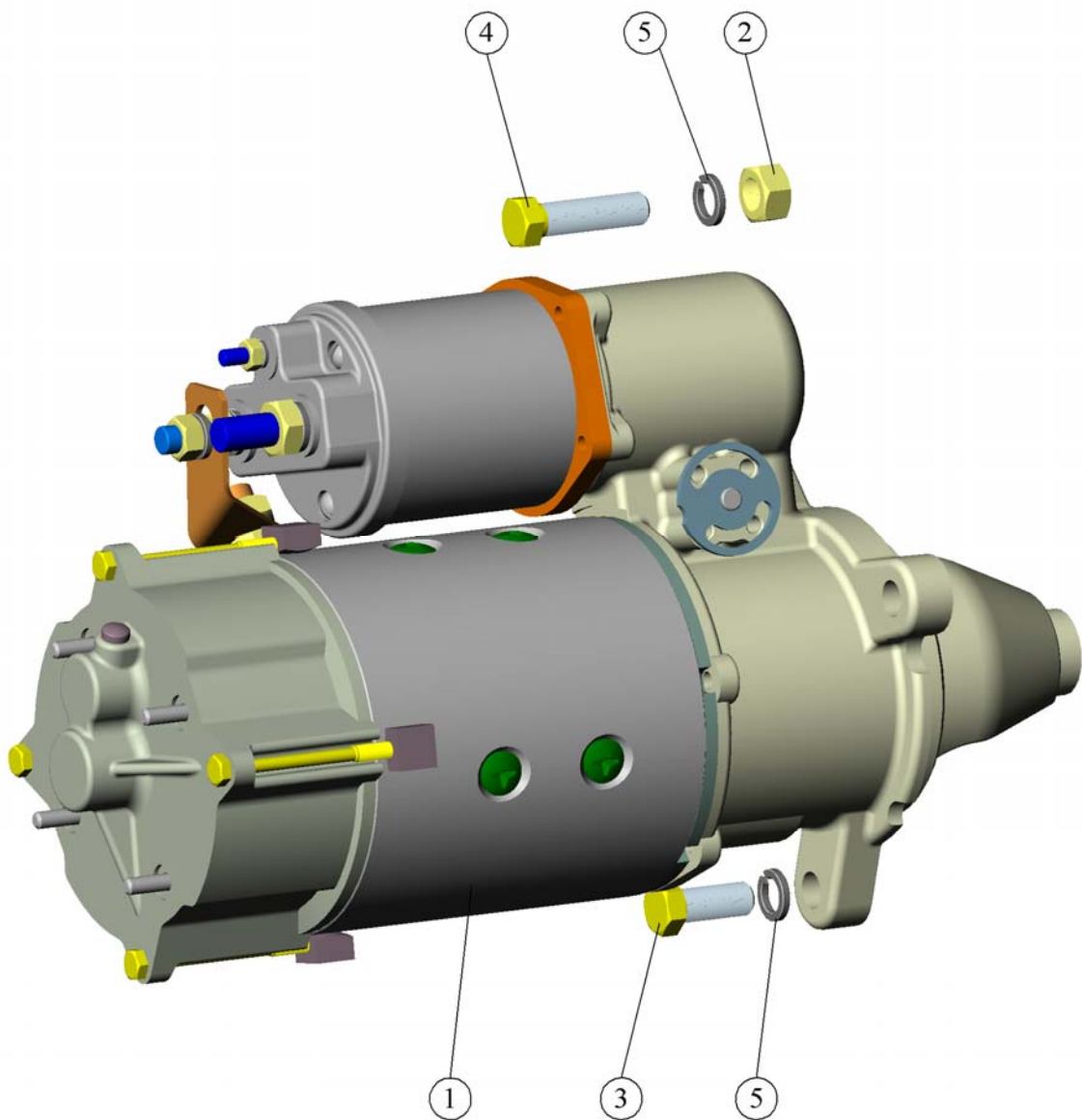


Рис. 24 Установка стартера.
Fig. 24 Starter installation.

По вопросам продаж и поддержки обращайтесь:

Алматы (7273)495-231
Ангарск (3955)60-70-56
Архангельск (8182)63-90-72
Астрахань (8512)99-46-04
Барнаул (3852)73-04-60
Белгород (4722)40-23-64
Благовещенск (4162)22-76-07
Брянск (4832)59-03-52
Владивосток (423)249-28-31
Владикавказ (8672)28-90-48
Владимир (4922)49-43-18
Волгоград (844)278-03-48
Вологда (8172)26-41-59
Воронеж (473)204-51-73
Екатеринбург (343)384-55-89

Иваново (4932)77-34-06
Ижевск (3412)26-03-58
Иркутск (395)279-98-46
Казань (843)206-01-48
Калининград (4012)72-03-81
Калуга (4842)92-23-67
Кемерово (3842)65-04-62
Киров (8332)68-02-04
Коломна (4966)23-41-49
Кострома (4942)77-07-48
Краснодар (861)203-40-90
Красноярск (391)204-63-61
Курск (4712)77-13-04
Курган (3522)50-90-47
Липецк (4742)52-20-81

Магнитогорск (3519)55-03-13
Москва (495)268-04-70
Мурманск (8152)59-64-93
Набережные Челны (8552)20-53-41
Нижний Новгород (831)429-08-12
Новокузнецк (3843)20-46-81
Ноябрьск (3496)41-32-12
Новосибирск (383)227-86-73
Омск (3812)21-46-40
Орел (4862)44-53-42
Оренбург (3532)37-68-04
Пенза (8412)22-31-16
Петрозаводск (8142)55-98-37
Псков (8112)59-10-37
Пермь (342)205-81-47

Ростов-на-Дону (863)308-18-15
Рязань (4912)46-61-64
Самара (846)206-03-16
Санкт-Петербург (812)309-46-40
Саратов (845)249-38-78
Севастополь (8692)22-31-93
Саранск (8342)22-96-24
Симферополь (3652)67-13-56
Смоленск (4812)29-41-54
Сочи (862)225-72-31
Ставрополь (8652)20-65-13
Сургут (3462)77-98-35
Сыктывкар (8212)25-95-17
Тамбов (4752)50-40-97
Тверь (4822)63-31-35

Тольятти (8482)63-91-07
Томск (3822)98-41-53
Тула (4872)33-79-87
Тюмень (3452)66-21-18
Ульяновск (8422)24-23-59
Улан-Удэ (3012)59-97-51
Уфа (347)229-48-12
Хабаровск (4212)92-98-04
Чебоксары (8352)28-53-07
Челябинск (351)202-03-61
Череповец (8202)49-02-64
Чита (3022)38-34-83
Якутск (4112)23-90-97
Ярославль (4852)69-52-93

Россия +7(495)268-04-70

Казахстан +7(7172)727-132

Киргизия +996(312)96-26-47

Эл. почта: mzd@nt-rt.ru Сайт: www.mmz.nt-rt.ru