

Дизельный двигатель Д-260.4 (для комбайнов Гомсельмаш)

Каталог сборочных единиц и деталей

По вопросам продаж и поддержки обращайтесь:

Алматы (7273)495-231
Ангарск (3955)60-70-56
Архангельск (8182)63-90-72
Астрахань (8512)99-46-04
Барнаул (3852)73-04-60
Белгород (4722)40-23-64
Благовещенск (4162)22-76-07
Брянск (4832)59-03-52
Владивосток (423)249-28-31
Владикавказ (8672)28-90-48
Владимир (4922)49-43-18
Волгоград (844)278-03-48
Вологда (8172)26-41-59
Воронеж (473)204-51-73
Екатеринбург (343)384-55-89

Иваново (4932)77-34-06
Ижевск (3412)26-03-58
Иркутск (395)279-98-46
Казань (843)206-01-48
Калининград (4012)72-03-81
Калуга (4842)92-23-67
Кемерово (3842)65-04-62
Киров (8332)68-02-04
Коломна (4966)23-41-49
Кострома (4942)77-07-48
Краснодар (861)203-40-90
Красноярск (391)204-63-61
Курск (4712)77-13-04
Курган (3522)50-90-47
Липецк (4742)52-20-81

Магнитогорск (3519)55-03-13
Москва (495)268-04-70
Мурманск (8152)59-64-93
Набережные Челны (8552)20-53-41
Нижний Новгород (831)429-08-12
Новокузнецк (3843)20-46-81
Ноябрьск (3496)41-32-12
Новосибирск (383)227-86-73
Омск (3812)21-46-40
Орел (4862)44-53-42
Оренбург (3532)37-68-04
Пенза (8412)22-31-16
Петрозаводск (8142)55-98-37
Псков (8112)59-10-37
Пермь (342)205-81-47

Ростов-на-Дону (863)308-18-15
Рязань (4912)46-61-64
Самара (846)206-03-16
Санкт-Петербург (812)309-46-40
Саратов (845)249-38-78
Севастополь (8692)22-31-93
Саранск (8342)22-96-24
Симферополь (3652)67-13-56
Смоленск (4812)29-41-54
Сочи (862)225-72-31
Ставрополь (8652)20-65-13
Сургут (3462)77-98-35
Сыктывкар (8212)25-95-17
Тамбов (4752)50-40-97
Тверь (4822)63-31-35

Тольятти (8482)63-91-07
Томск (3822)98-41-53
Тула (4872)33-79-87
Тюмень (3452)66-21-18
Ульяновск (8422)24-23-59
Улан-Удэ (3012)59-97-51
Уфа (347)229-48-12
Хабаровск (4212)92-98-04
Чебоксары (8352)28-53-07
Челябинск (351)202-03-61
Череповец (8202)49-02-64
Чита (3022)38-34-83
Якутск (4112)23-90-97
Ярославль (4852)69-52-93

Россия +7(495)268-04-70

Казахстан +7(7172)727-132

Киргизия +996(312)96-26-47

Эл. почта: mzd@nt-rt.ru Сайт: www.mmz.nt-rt.ru

ПОРЯДОК ПОЛЬЗОВАНИЯ КАТАЛОГОМ

Настоящий каталог содержит основную номенклатуру сборочных единиц и деталей дизельного двигателя Д-260.4

Сборочные единицы и детали расположены по группам и подгруппам в соответствии с номерами позиций на рисунках, что значительно облегчает поиск деталей в каталоге.

В графе «Наименование» применена система отступов. В первой строке указана самая крупная сборочная единица, а затем перечислены входящие в нее детали, например,

Наименование

1 2 3 4 5 6 7

Составная часть

Крепёжные детали

Сборочные единицы составной части

Крепёжные детали сборочной единицы

Более мелкое деление

Крепёжные детали

и т.д.

Цифры 1 2 3 4 5 6 7 указывают на принадлежность сборочных единиц и деталей к изделиям и служат для их отыскания. Крепёжные детали перечислены непосредственно под изделием (сборочной единицей), для крепления которого(ой) их используют, их перечисление предшествует перечислению деталей, входящих в это изделие. Крепёжные детали перечислены в том же столбце, что и изделия, с помощью которых оно крепиться под заголовком «Крепёжные детали».

Для двигателей принята семизначная система нумерации сборочных единиц и деталей. Номер состоит из следующих элементов:

- первые цифры до дефиса обозначают марку дизеля, на котором впервые была применена данная деталь;

- первые две цифры после дефиса - номер группы;

- вторые две цифры - номер подгруппы;

- последние три цифры - порядковый номер детали;

- стоящие за ними буквы и цифры обозначают модификацию и исполнение сборочной единицы или детали.

Например: 245-1002021-А4 - гильза

10 - номер группы

02 - номер подгруппы

021- номер детали

В комплектацию двигателя входят покупные сборочные единицы и детали. К ним относятся топливный насос, форсунка, электрооборудование и др. Эти сборочные единицы и детали обозначены так, как это принято на заводах-изготовителях.

В связи с постоянным совершенствованием двигателя в конструкции отдельных сборочных единиц и деталей могут быть внесены изменения не отраженные в настоящем каталоге.

ТЕХНИЧЕСКИЕ ХАРАКТЕРИСТИКИ ДВИГАТЕЛЕЙ

Наименование параметров	Д-260.4
Тип двигателя	Четырёхтактный с турбонаддувом и промежуточным охлаждением наддувочного воздуха
Способ смесеобразования	Непосредственный впрыск топлива
Число цилиндров	6
Порядок работы	1 - 5 - 3 - 6 - 2 - 4
Диаметр цилиндра, мм	110
Ход поршня, мм	125
Рабочий объем, л	7,12
Степень сжатия (расчетная)	15±1
Номинальная мощность, кВт	154,4 ^{+3,7}
Номинальная частота вращения, мин ⁻¹	2100 ⁺⁴⁰ ₋₂₅
Максимальный крутящий момент, Нм	807,5
Частота вращения при максимальном крутящем моменте, мин ⁻¹	1500
Удельный расход топлива, г/(кВт.ч):	220
Масса, кг	650+3%

Состав двигателя Д-260.4

Составная часть двигателя		Обозначение	Номер	
			страницы	рисунка
1	Установка кронштейнов	260-1001310-05	6	1
2	Блок цилиндров	260-1002000-Б-04	6, 12-13	1, 5
3	Установка рым-болтов	260-1002050-01	6	1
4	Установка картера маховика	260-1002110-04	6-7	1
5	Установка крышки распределения	260-1002210-02	7	1
6	Установка горловины	240-1002080-А	8	1
7	Установка фланца	260-1002610-02	7	1
8	Установка крышек	260-1002710	7	1
9	Установка крана	260-1002810	7	1
10	Установка масломера	260-1002910	8	1
11	Установка головок цилиндров	260-1003010-03	8-10	2, 3
12	Кривошипно-шатунный механизм	260-1004500	10-11	4
13	Установка маховика	260-1005110-06	11-12	4
14	Установка шкива коленчатого вала	260-1005130-01	12	4
15	Установка турбокомпрессора	260-1008006-04	13	6
16	Установка картера масляного	260-1009000-А	17	12
17	Установка насоса масляного	260-1011000	17-18	13
18	Установка теплообменника	260-1013000-04	18-19	14
19	Установка сапуна	260-1014005-А	10	2
20	Установка фильтра	260-1017000-А-01	19	15
21	Установка центробежного масляного фильтра	260-1028000	19-20	16
22	Установка топливной аппаратуры	260-1111000-Б-01	13-15	7, 8, 9
23	Маслопроводы турбокомпрессора	260-1118005-В	20	17
24	Труба водосборная	260-1303010	15	10
25	Привод водяного насоса	260-1307100-03	16-17	11, 10
26	Установка насоса шестеренного	260-3407040 или 260-3407040-03/ -13	20-21	18
27	Установка генератора	260-3701050-А-11	21	19
28	Установка стартера	260-3708030-08/ -14	21	20
29	Установка привода и счетчика	260-3802000-01	8	1
	Прикладывается к двигателю			
30	Воздухоочиститель	260-1109015-01	21	21

№ Позиции на рисунке.	Номер сборочной единицы, деталей	Наименование									Кол-во в группе
		1	2	3	4	5	6	7	8	9	
Группа 10. Механизмы двигателя Подгруппы 1001, 1002. Блок цилиндров (Рис. 1)											
1	260-1001310-05	УСТАНОВКА КРОНШТЕЙНОВ									1
	240-1002044	ШТИФТ									4
	260-1002000-Б-04	БЛОК ЦИЛИНДРОВ									1
2	260-1002030	ЩИТ РАСПРЕДЕЛЕНИЯ									1
3	260-1002033	ПРОКЛАДКА ЩИТА									1
4	260-1002317	ЗАГЛУШКА									1
5	245-1118034-Б	ПРОКЛАДКА									1
6	M8-6gX16.88.35.016	БОЛТ									2
7	M10-6gX20.88.35.016	БОЛТ									3
8	8T 65Г 06	ШАЙБА									2
9	10 65Г 06	ШАЙБА									3
	260-1002005-Б-04	БЛОК ЦИЛИНДРОВ									1
10	50-1005019	ШТИФТ									2
11	50-1002034	ШТИФТ УСТАНОВОЧНЫЙ									2
12	50-1002326-В	ЗАГЛУШКА									6
13	240-1002044	ШТИФТ									4
14	245-1002021-А4/ -А4-01/ -А4-02 или К245-1002021-А1 / -А1-01/ -А1-02 или 245-1002021-А1МД / - А1МД-01/ -А1МД-02	ГИЛЬЗА БЛОКА ЦИЛИНДРОВ (входит в установку КШМ 260-1004500)									6
15	245-1002022-А или 245-1002022-А1	КОЛЬЦО ГИЛЬЗЫ									12
16	245-1002051-Б1	ТРУБКА									6
17	2.5X10	ШТИФТ									4
18	КГ 1/8".10КП.016	ПРОБКА									1
19	КГ 3/8".10КП.016	ПРОБКА									1
	260-1002010	БЛОК ЦИЛИНДРОВ									1
20	260-1002015	БЛОК ЦИЛИНДРОВ									1
21	260-1002052-А	КРЫШКА ПОДШИПНИКА									6
22	260-1002069	ВТУЛКА ПЕРЕДНЯЯ									1
23	260-1002072	КРЫШКА ПОДШИПНИКА									1
24	260-1002159-А	БОЛТ ПОДШИПНИКА									14
25	260-1002161	ШАЙБА									14
	260-1002050-01	УСТАНОВКА РЫМ-БОЛТОВ									1
26	50-1002318-Б	РЫМ									2
	260-1002110-04	УСТАНОВКА КАРТЕРА МАХОВИКА									1
27	50-1005019	ШТИФТ									2
28	240-1002044	ШТИФТ									2
29	245-1002312	КАРТЕР МАХОВИКА									1
	260-1002150	КРЫШКА УПЛОТНЕНИЯ									1
	260-1002145	КРЫШКА УПЛОТНЕНИЯ									1

№ Позиции на рисунке.	Номер сборочной единицы, деталей	Наименование									Кол-во в группе
		1	2	3	4	5	6	7	8	9	
30	260-1002141	КРЫШКА УПЛОТНЕНИЯ									1
31	260-1002324	ВСТАВКА									2
32	260-1002313	МАНЖЕТА 110x135x12 производства Германии									1
	ВАУМ5SLX7 110,0 135,0 12,0 FKM 585 или CR 110x135x12 HMS5 V	производства Швеции									
33	260-1002313	ЛИСТ ЗАДНИЙ									1
34	260-1002314	ПРОКЛАДКА ЛИСТА									1
35	260-1002315	ПРОКЛАДКА КРЫШКИ									1
36	260-1002316	КРЫШКА									1
37	M6-6gX12.88.35.016	БОЛТ									7
38	M8-6gX40.88.35.016	БОЛТ									7
39	M12-6gx35.88.35.016	БОЛТ									19
40	M12-6gx40.88.35.016	БОЛТ									1
41	M16-6gx40.88.35.016	БОЛТ									5
42	A6.01.08КП.016	ШАЙБА									7
43	A8.01.08КП.016	ШАЙБА									7
44	6 65Г 06	ШАЙБА									7
45	8Т 65Г 06	ШАЙБА									7
46	12Т 65Г 06	ШАЙБА									20
47	16 65Г 06	ШАЙБА									5
	260-1002210-02	УСТАНОВКА КРЫШКИ РАСПРЕДЕЛЕНИЯ									1
48	260-1002064	ПРОКЛАДКА КРЫШКИ									1
	260-1002070-02	КРЫШКА РАСПРЕДЕЛЕНИЯ									1
49	260-1002055	МАНЖЕТА 65X90-10									1
	260-1002065-02	КРЫШКА РАСПРЕДЕЛЕНИЯ									1
50	260-1002061-02	КРЫШКА РАСПРЕДЕЛЕНИЯ									1
51	260-1002324	ВСТАВКА									9
52	260-1002066	МАСЛООТРАЖАТЕЛЬ									1
53	260-1002318	ШТИФТ УСТАНОВОЧНЫЙ									1
54	M10-6gX20.88.35.016	БОЛТ									1
55	M10-6gX35.88.35.016	БОЛТ									1
56	M10-6gX50.88.35.016	БОЛТ									2
57	M10-6gX65.88.35.016	БОЛТ									5
58	A10.01.08КП.016	ШАЙБА									8
59	10 65Г 06	ШАЙБА									9
	260-1002610-02	УСТАНОВКА ФЛАНЦА									1
60	50-1003119	ЗАГЛУШКА									1
61	50-1015598	ПРОКЛАДКА ПАТРУБКА									1
62	M8-6gX20.88.35.016	БОЛТ									2
63	8Т 65Г 06	ШАЙБА									2
	260-1002710	УСТАНОВКА КРЫШЕК									1
64	260-1002079	КРЫШКА									1
65	260-1002083-А	ПРОКЛАДКА									1
66	M8-6gX16.88.35.016	БОЛТ									4
67	8Т 65Г 06	ШАЙБА									4

№ Позиции на рисунке.	Номер сборочной единицы, деталей	Наименование									Кол-во в группе
		1	2	3	4	5	6	7	8	9	
68	260-1002810	УСТАНОВКА КРАНА									1
	ПС7-0	КРАН									1
69	260-1002910	УСТАНОВКА МАСЛОМЕРА									1
	260-1009020	МАСЛОМЕР									1
70	50-4609038-4	КОЛЬЦО УПЛОТНИТЕЛЬНОЕ									2
71	240-1002080-А	УСТАНОВКА ГОРЛОВИНЫ									1
	240-1002082-А	ПРОКЛАДКА ГОРЛОВИНЫ									1
72	240-1002085	СЕТКА									1
73	240-1002115	ГОРЛОВИНА									1
	240-1002088-В	ПАТРУБОК									1
74	A19.01.003	КОЛЬЦО ПРУЖИННОЕ									1
75	A19.01.100	КРЫШКА									1
	042-048-30-2-1	КОЛЬЦО									1
76	A19.01.001	ПРОБКА									1
77	M8-6gX20.88.35.016	БОЛТ									2
78	8T 65Г 06	ШАЙБА									2
79	260-1111206	КРЫШКА									1
80	260-1111207	ПРОКЛАДКА									1
81	50-1022067	КОЛЬЦО УПЛОТНИТЕЛЬНОЕ									3
82	M8-6gX30.88.35.016	БОЛТ									3
83	260-3802000-01	УСТАНОВКА ПРИВОДА И СЧЁТЧИКА									1
	50-1021012	ПРОКЛАДКА									1
84	СЧ114Б-3818000	СЧЕТЧИК МОТОЧАСОВ									1
85	M6-6gX16.88.35.016	БОЛТ									3
86	6 65Г 06	ШАЙБА									3
Подгруппы 1003, 1007. Установка головок цилиндров. (Рис. 2)											
1	260-1003010-03	УСТАНОВКА ГОЛОВОК ЦИЛИНДРОВ									2
	260-1003124-01	БОЛТ									26
2	245-1005128	ШАЙБА									26
3	260-1003075-01	ПРОКЛАДКА ГОЛОВОК									1
	7.12.260-1003025	ПРОКЛАДКА ГОЛОВОК									1
4	260-1003031-А1	КОЛЬЦО									6
5	260-1003012-К	ГОЛОВКА ЦИЛИНДРОВ									2
	240-1003112	ШПИЛЬКА СТОЙКИ									6
6	260-1003013-К	ГОЛОВКА ЦИЛИНДРОВ									2
	50-1003103-А	СТАКАН									4
7	240-1003027-А2	ЗАГЛУШКА									4
8	240-1003037	ЗАГЛУШКА									4
9	240-1003281	ПРОБКА									4
10	245-1003018-Б1 или 245-1003018-Б2 или 260-1003018	СЕДЛО КЛАПАНА ВПУСКНОГО									6
11	245-1003019-Б1 или 245-1003019-Б2 или 245-1003019	СЕДЛО КЛАПАНА ВЫПУСКНОГО									6

} входят в установку топливной аппаратуры 260-1111000-Б-01

№ Позиции на рисунке.	Номер сборочной единицы, деталей	Наименование									Кол-во в группе
		1	2	3	4	5	6	7	8	9	
12	260-1003015	ГОЛОВКА ЦИЛИНДРОВ									2
13	245-1007032-К	ВТУЛКА НАПРАВЛЯЮЩАЯ КЛАПАНА									12
14	36-1104788	ПРОКЛАДКА									4
15	45-08КП.Ц9.ХР	ЗАГЛУШКА									4
16	Д02-003-А	ЗАГЛУШКА									6
17	50-1007053-А1 или 50-1007053-А2	СУХАРЬ КЛАПАНА									24
18	240-1007015-Б6 или (-Б7, или -Б9)	КЛАПАН ВЫПУСКНОЙ									6
19	240-1007020	МАНЖЕТА УПЛОТНИТЕЛЬНАЯ КЛАПАНА									12
20	240-1007045-А2 или (-А3, -А4, -А6, -А7, -А8, -А9, -А10)	ПРУЖИНА КЛАПАНА НАРУЖНАЯ									12
21	240-1007046-А2 или (-А3, -А4, -А5)	ПРУЖИНА КЛАПАНА ВНУТРЕННЯЯ									12
22	240-1007048	ТАРЕЛКА ПРУЖИН КЛАПАНА									12
23	240-1007054	ШАЙБА ПРУЖИНЫ КЛАПАНА НИЖНЯЯ									12
24	240-1007055	ШАЙБА ПРУЖИНЫ КЛАПАНА ВЕРХНЯЯ									12
25	245-1007014 или 260-1007014 или 260-1007014-А или 260-1007014-А1 260-1007100	КЛАПАН ВПУСКНОЙ									6
26	50-1007103-А или (-А1, или -А2)	МЕХАНИЗМ КОРОМЫСЕЛ ПРУЖИНА ОСИ КОРОМЫСЕЛ									2 4
27	50-1007175-Б1	ВИНТ РЕГУЛИРОВОЧНЫЙ									12
28	50-1007182	ПРОБКА ОСИ КОРОМЫСЕЛ									4
29	50-1007183	ШАЙБА ПРОБКИ									4
30	50-1007212-А4	КОРОМЫСЛО КЛАПАНА СО ВТУЛКОЙ									12
31	240-1007151-Б-01	СТОЙКА ОСИ КОРОМЫСЕЛ КРАЙНЯЯ									4
32	240-1007152-Б-01	СТОЙКА ОСИ КОРОМЫСЕЛ СРЕДНЯЯ									2
33	240-1007185	ФИКСАТОР ОСИ КОРОМЫСЕЛ									2
34	260-1007102-А	ОСЬ КОРОМЫСЕЛ									2
35	Д02-063	ГАЙКА									12
36	10 65Г 06	ШАЙБА									2
37	260-1007310 или 260-1007310-А	ШТАНГА									12
38	М12-6Н.6(S18)	ГАЙКА									6
39	М12-6gX 85.88.35.016	БОЛТ									4
40	А12.01.08кп.016	ШАЙБА									4
41	240-1007375-А или 240-1007375-А1 или 240-1007375-А2	ТОЛКАТЕЛЬ КЛАПАНА (входит в сборку блока цилиндров 260-1002000-Б-04)									12
Подгруппы 1003, 1008, 1014. Крышки головок цилиндров, коллектор и сапуны (Рис. 3)											
1	50-1003104-А	Сборочные единицы и детали входят в установку головки цилиндров 260-1003010-03 ГАЙКА КОЛПАКА									6
2	50-1003106	ШАЙБА									6

№ Позиции на рисунке.	Номер сборочной единицы, деталей	Наименование									Кол-во в группе
		1	2	3	4	5	6	7	8	9	
3	50-1003107-А	КОЛЬЦО									6
4	260-1003108	ПРОКЛАДКА КРЫШКИ									2
5	260-1003109	ПРОКЛАДКА КОЛПАКА									2
	260-1003140-03	КРЫШКА ГОЛОВКИ									1
6	240-1003031	ПРОКЛАДКА									4
7	260-1003032	КРЫШКА ГОЛОВКИ									2
	260-1008034	КОЛЛЕКТОР ВПУСКНОЙ									1
8	260-1008031-А	КОЛЛЕКТОР ВПУСКНОЙ									1
9	260-1008037	ВВЕРТЫШ									1
10	КГ 1/8".10КП.016	ПРОБКА									1
11	2.5x10	ШТИФТ									4
12	M8-6gX30.88.35.016	БОЛТ									8
13	8Т 65Г 06	ШАЙБА									8
14	A8.01.08кп.016	ШАЙБА									4
	260-1014010-А	КОЛПАК С САПУНОМ									2
15	240-1002430-Г	КОРПУС САПУНА С ТРУБКОЙ									2
16	240-1002444-А1	ПРОКЛАДКА									2
17	260-1003122	КОЛПАК КРЫШКИ									2
18	245-1014440	СТАКАН С ТРУБКОЙ									2
19	245-1014445	МАСЛООТРАЖАТЕЛЬ									2
20	M8-6gX16.88.35.016	БОЛТ									4
21	8Т 65Г 06	ШАЙБА									4
22	M8-6gX30.88.35.016	БОЛТ									4
23	M8-6gX75.88.35.016	БОЛТ									8
24	8Т 65Г 016	ШАЙБА									12
25	A8.01.08КП.016	ШАЙБА									12
	260-1014005-А	УСТАНОВКА САПУНА									2
26	20X29-1.6	РУКАВ L=900 ММ									2
27	20-32 "NORMA-TORRO	ХОМУТ									2
28	260-1008033	ПРОКЛАДКА									1
Подгруппы 1004, 1005. Кривошипно-шатунный механизм. Установка маховика. Установка шкива коленчатого вала (Рис. 4)											
	260-1005015-В-04/ -05/ -06/ -07 или 260-1005015-Д-04/ -05/ -06/ -07	КРИВОШИПНО-ШАТУННЫЙ МЕХАНИЗМ ВАЛ КОЛЕНЧАТЫЙ									1
1	50-1005019	ШТИФТ									1
2	50-1005021-А	ЗАГЛУШКА (для к/вала 260-1005015-В)									6
	260-1005014-В-04/ -05/ -06/ -07 или 260-1005014-Д-04/ -05/ -06/ -07	ВАЛ КОЛЕНЧАТЫЙ									1
3	240-1005017	ПРОТИВОВЕС КОЛЕНЧАТОГО ВАЛА									4
4	240-1005018	БОЛТ КРЕПЛЕНИЯ ПРОТИВОВОЕСА									8

№ Позиции на рисунке.	Номер сборочной единицы, деталей	Наименование									Кол-во в группе
		1	2	3	4	5	6	7	8	9	
5	240-1005024	ПЛАСТИНА СТОПОРНАЯ									8
6	260-1005020-В или 260-1005020-Д	ВАЛ КОЛЕНЧАТЫЙ									1
7	260-1005030	ШЕСТЕРНЯ КОЛЕНЧАТОГО ВАЛА									1
8	260-1005044	МАСЛООТРАЖАТЕЛЬ									1
9	6Х9	ШПОНКА									1
10	260-1005033	ШЕСТЕРНЯ ВЕДУЩАЯ									1
11	260-1005042	МАСЛООТРАЖАТЕЛЬ									1
12	260-1005046 260-1005100-Е или 260-1005100 М или А23.01-91-260сб или А23.01-91-260сбС	ГАЙКА КОМПЛЕКТ КОРЕННЫХ ВКЛАДЫШЕЙ									1 1
13	260-1005170-Е или 260-1005170-М или А23.01-9109 или А23.01-91.030	ВКЛАДЫШ КОРЕННОГО ПОДШИПНИКА									6
14	260-1005171-Е или 260-1005171-М или А23.01-9110 или А23.01-91.031	ВКЛАДЫШ КОРЕННОГО ПОДШИПНИКА									6
15	260-1005177-Е или 260-1005172-М или А23.01-9111 или А23.01-91.032	ВКЛАДЫШ КОРЕННОГО ПОДШИПНИКА									1
16	260-1005179-Е или 260-1005173-М или А23.01-9112 или А23.01-91.033	ВКЛАДЫШ КОРЕННОГО ПОДШИПНИКА									1
17	260-1005182-Е или 260-1005182-М или А23.01-12002 260-1004010	ПОЛУКОЛЬЦО УПОРНОЕ ПОРШЕНЬ С ШАТУНОМ									4 6
18	А260-1004021-Т1 или К.343N-5 или К260-1004021-Т-03, или /-04, /-05	ПОРШЕНЬ (пр-ва фирмы «Алмет», Чехия) (пр-ва фирмы «Петар Драпшин», Сербия); (пр-ва фирмы ОАО «Мотордеталь», г. Кострома, Россия)									6
19	К245-1004042-Б1	ПАЛЕЦ ПОРШНЕВОЙ									6
20	245-1004022 260-1004100-Д	КОЛЬЦО ПОРШНЕВОГО ПАЛЬЦА СТОПОРНОЕ ШАТУН									12 6
21	245-1004115-А 260-1004026	ВТУЛКА ВЕРХНЕЙ ГОЛОВКИ ШАТУНА БОЛТ ШАТУННЫЙ С ГАЙКОЙ									6 12
22	260-1004182	БОЛТ ШАТУННЫЙ									12
23	260-1004188	ГАЙКА ШАТУННОГО БОЛТА									12
24	260-1004112-Д	ШАТУН									6
25	260-1004125	КРЫШКА ШАТУНА									6
26	260-1004190	ШАЙБА									12
27	24-110-30-01 или 260-1004062	КОЛЬЦО КОМПРЕССИОННОЕ (фирмы «Бузулук», Чехия) (пр-ва фирмы ОАО «Мотордеталь», г. Кострома, Россия)									6
28	30-110-25-02 или 260-1004063	КОЛЬЦО КОМПРЕССИОННОЕ (фирмы «Бузулук», Чехия) (пр-ва фирмы ОАО «Мотордеталь», г. Кострома, Россия)									6

№ Позиции на рисунке.	Номер сборочной единицы, деталей	Наименование									Кол-во в группе
		1	2	3	4	5	6	7	8	9	
29	64-110-50-02 или 260-1004080	КОЛЬЦО МАСЛОСЪЕМНОЕ (фирмы «Бузулук», Чехия) (пр-ва фирмы ОАО «Мотордеталь», г. Кострома, Россия)									6
	260-1004140-Е или 260-1004140 М или А23.01-78-260сб или А23.01-78-260 сбС	КОМПЛЕКТ ШАТУННЫХ ВКЛАДЫШЕЙ									1
30	260-1004158-Е или 260-1004158-М или А23.01-7821 или А23.01-78.049	ВКЛАДЫШ ШАТУННОГО ПОДШИПНИКА									12
	260-1005110-06	УСТАНОВКА МАХОВИКА									1
31	245-1005127	БОЛТ КРЕПЛЕНИЯ МАХОВИКА									9
32	245-1005128	ШАЙБА									9
	260.4-1005115	МАХОВИК									1
	260.4-1005114	МАХОВИК									1
33	50-1005121-А	ВЕНЕЦ МАХОВИКА									1
34	260.4-1005120	МАХОВИК									1
35	260.4-1005125	ПАЛЕЦ									16
	260-1005130-01	УСТАНОВКА ШКИВА КОЛЕНЧАТОГО ВАЛА									1
36	260-1005054	БОЛТ КОЛЕНЧАТОГО ВАЛА									1
37	260-1005055	ШАЙБА									1
	260-1005510-01	ДЕМПФЕР СО ШКИВОМ									1
38	260-1005141	СТУПИЦА ШКИВА									1
39	260-1005400 или 260-1005405	ДЕМПФЕР СИЛИКОНОВЫЙ									1
40	260.4-1005142	ШКИВ									1
41	2.10x25	ШТИФТ									1
42	M12-6gX35.88.016	БОЛТ									6
43	12Т 65Г 06	ШАЙБА									6
44	6x9	ШПОНКА									1
Подгруппа 1006. Распределительный механизм (Рис. 5)											
	50-1006250-В	Сборочные единицы и детали входят в сборку блока цилиндров 260-1002000-Б-04									
1	50-1006252-В1	ПАЛЕЦ ПРОМЕЖУТОЧНОЙ ШЕСТЕРНИ (входит в сборку блока 260-1002010)									1
2	50-1005021-А	ПАЛЕЦ ПРОМЕЖУТОЧНОЙ ШЕСТЕРНИ									1
3	50-1006253	ЗАГЛУШКА									1
4	50-1006254	КОЛЬЦО УПОРНОЕ									1
5	M8-6gX16.88.35.016	ПЛАНКА									1
6	8Т 65Г 06	БОЛТ									2
	260-1006240	ШАЙБА									2
7	50-1006246-Б или 240-1006246	ШЕСТЕРНЯ ПРОМЕЖУТОЧНАЯ СО ВТУЛКОЙ									1
8	260-1006244	ВТУЛКА ПРОМЕЖУТОЧНОЙ ШЕСТЕРНИ									1
		ШЕСТЕРНЯ ПРОМЕЖУТОЧНАЯ									1

№ Позиции на рисунке.	Номер сборочной единицы, деталей	Наименование									Кол-во в группе
		1	2	3	4	5	6	7	8	9	
	260-1006010-A	УСТАНОВКА ВАЛА									1
	260-1006020	ВАЛ РАСПРЕДЕЛИТЕЛЬНЫЙ									1
9	50-1006018	ШАЙБА РАСПРЕДЕЛИТЕЛЬНОГО ВАЛА УПОРНАЯ									1
10	245-1006020	БОЛТ СПЕЦИАЛЬНЫЙ									1
11	260-1006015	ВАЛ РАСПРЕДЕЛИТЕЛЬНЫЙ									1
12	260-1006017	ШАЙБА									1
13	260-1006214-B	ШЕСТЕРНЯ РАСПРЕДЕЛИТЕЛЬНОГО ВАЛА									1
14	6X9	ШПОНКА									1
15	260-1006021	ПЛАНКА									1
16	M10-6gX25.88.35.016	БОЛТ									2
17	10 65Г 06	ШАЙБА									2
18	260-1006312-Г	ШЕСТЕРНЯ ПРИВОДА ТОПЛИВНОГО НАСОСА									1
19	260-1111104	ПРОКЛАДКА (входит в установку топливной аппаратуры 260-1111000-Б-05)									1
Группа 11. Система питания											
Подгруппа 1008. Установка турбокомпрессора (Рис. 6)											
	260-1008006-04	УСТАНОВКА ТУРБОКОМПРЕССОРА									1
1	K27-61-05	ТУРБОКОМПРЕССОР (пр-ва фирмы «Турбо», Чехия)									1
2	245-1002327-Б	ПЛАНКА									1
3	245-1008016-A	ПРОКЛАДКА									1
4	245-1008024	БОЛТ									4
5	260-1008007-A	ПРОКЛАДКА									6
	260-1008020	КОЛЛЕКТОР ВЫПУСКНОЙ									1
6	260-1008021	КОЛЛЕКТОР									1
7	260-1008022	КОЛЛЕКТОР ЗАДНИЙ									1
8	260-1008023	КОМПЕНСАТОР									1
9	260-1008025	ПЕРЕХОДНИК									1
10	260-1008026-A	ПРОКЛАДКА									1
11	245-1008024	БОЛТ									2
12	260-1008027	БОЛТ									2
13	260-1008048	БОЛТ									5
14	260-1008048-02	БОЛТ									4
15	260-1008048-04	БОЛТ									3
16	260-1008044	КОМПЕНСАТОР (прикладывается к двигателю)									1
Подгруппы 1104, 1111. Топливные трубопроводы и установка топливной аппаратуры (Рис.7)											
	260-1111000-Б-05	УСТАНОВКА ТОПЛИВНОЙ АППАРАТУРЫ									1
1	245-1104180-A1-01	ТРУБКА ТОПЛИВНАЯ НИЗКОГО ДАВЛЕНИЯ (L=305 мм)									1
2	245-1104180-A1-03	ТРУБКА ТОПЛИВНАЯ НИЗКОГО ДАВЛЕНИЯ (L=455 мм)									1
3	245-1104180-A1-07	ТРУБКА ПОДВОДА ТОПЛИВА (L=1400 мм)									1
4	260-1104300-Б1-07	ТОПЛИВОПРОВОД ВЫСОКОГО ДАВЛЕНИЯ									1
5	260-1104300-Б1-08	ТОПЛИВОПРОВОД ВЫСОКОГО ДАВЛЕНИЯ									1
6	260-1104300-Б1-09	ТОПЛИВОПРОВОД ВЫСОКОГО ДАВЛЕНИЯ									1

№ Позиции на рисунке.	Номер сборочной единицы, деталей	Наименование									Кол-во в группе
		1	2	3	4	5	6	7	8	9	
7	260-1104300-Б1-10	ТОПЛИВОПРОВОД ВЫСОКОГО ДАВЛЕНИЯ									1
8	260-1104300-Б1-11	ТОПЛИВОПРОВОД ВЫСОКОГО ДАВЛЕНИЯ									1
9	260-1104300-Б1-12	ТОПЛИВОПРОВОД ВЫСОКОГО ДАВЛЕНИЯ									1
10	260-1104320-Г	ТОПЛИВОПРОВОД ДРЕНАЖНЫЙ									1
11	260-1104340	ТРУБКА ПНЕВМОКОРРЕКТОРА									1
	260-1111025-Б-02	ТОПЛИВНЫЙ НАСОС С ФЛАНЦЕМ И МАСЛОПРОВОДОМ									1
12	РР6М10Р1f-3493	ТОПЛИВНЫЙ НАСОС									1
13	260-1006320-Г	ФЛАНЕЦ СО ШПИЛЬКАМИ									1
14	260-1006323-Г	ГАЙКА СПЕЦИАЛЬНАЯ									1
15	260-3509232-01	ШТУЦЕР									1
16	240-3509150-01	МАСЛОПРОВОД									1
17	36-1104788	ПРОКЛАДКА									1
18	260-1104121	БОЛТ ШТУЦЕРА									1
19	260-1111108-В	КРОНШТЕЙН									1
20	260-1117001	КРОНШТЕЙН									1
21	245-1111020	ПРОКЛАДКА-ЭКРАН									6
22	245-1111104	ХОМУТИК									1
23	245-1111113	ВТУЛКА ЗАЩИТНАЯ									1
24	240-1105010	ФИЛЬТР ТОПЛИВНЫЙ ГРУБОЙ ОЧИСТКИ (отдельно смотрите рис.8)									1
25	240-1111036-Б1	КОЛЬЦО ЗАЩИТНОЕ									6
26	240-1111101-Б	ХОМУТИК									2
27	240-1111105	КОЛОДКА									2
28	240-1111106	КОЛОДКА									2
29	240-1111112	ШТУЦЕР									1
30	240-1111120	КОЛОДКА									3
31	240-1111121-02	КОЛОДКА									3
32	240-1117010-А	ФИЛЬТР ТОНКОЙ ОЧИСТКИ ТОПЛИВА (отдельно см. рис.9)									1
33	36-1104787	БОЛТ ШТУЦЕРА									5
34	36-1104788	ПРОКЛАДКА									14
35	171.1112010-01	ФОРСУНКА									6
36	М6-6Н.6.016 (S10)	ГАЙКА									13
37	М10-6Н.12.40Х.05	ГАЙКА									4
38	М8-6gX20.88.35.016	БОЛТ									2
39	М10-6gX25.88.35.016	БОЛТ									6
40	М10-6gX35.88.35.016	БОЛТ									12
41	М10-6gX40.88.35.016	БОЛТ									2
42	М10-6gX120.88.35.016	БОЛТ									2
43	М12-6gX25.88.35.016	БОЛТ									2
44	6 65Г 06	ШАЙБА									13
45	8Т 65Г 06	ШАЙБА									2
46	10 65Г 06	ШАЙБА									7
47	А8.01.08КП.016	ШАЙБА									5
48	А10.01.08КП.016	ШАЙБА									2
49	12Т 65Г 06	ШАЙБА									2

№ Позиции на рисунке.	Номер сборочной единицы, деталей	Наименование									Кол-во в группе
		1	2	3	4	5	6	7	8	9	
Подгруппа 1105. Фильтр топливный грубой очистки (Рис. 8)											
	240-1105010	ФИЛЬТР ТОПЛИВНЫЙ ГРУБОЙ ОЧИСТКИ									1
1	260-1117134	КОЛЬЦО УПЛОТНИТЕЛЬНОЕ									1
2	240-1105011-А	РАССЕИВАТЕЛЬ									1
3	240-1105016	КОРПУС									1
4	240-1105020	СТАКАН									1
5	240-1105025	ОТРАЖАТЕЛЬ									1
6	240-1105030	ПРОБКА									1
7	98-4-4-10Д	КОЛЬЦО									1
8	Д16-111-А	ВТУЛКА ЗАЩИТНАЯ									2
9	Д18-051-А	БОЛТ ПОВОРОТНОГО УГОЛЬНИКА									2
10	Д18-055-А	КОЛЬЦО УПЛОТНИТЕЛЬНОЕ									4
11	М8-6Н.6.016(S13)	ГАЙКА									4
12	М8-6gX25.88.35.016	БОЛТ									4
13	8Т 65Г 016	ШАЙБА									4
Подгруппа 1117. Фильтр топливный тонкой очистки (Рис. 9)											
	240-1117010-А	ФИЛЬТР ТОПЛИВНЫЙ ТОНКОЙ ОЧИСТКИ									1
1	М8-6Н.6.016(S13)	ГАЙКА									4
2	8Т 65Г 016	ШАЙБА									4
	240-1117020-А	КОРПУС ФИЛЬТРА									1
3	240-1117025-А1	КОРПУС ФИЛЬТРА									1
4	240-1117029	ШПИЛЬКА									4
5	240-1117030 или Т6308 или А65.01.100-10; -20	ЭЛЕМЕНТ ФИЛЬТРУЮЩИЙ									1
6	240-1117102	ПРОКЛАДКА									1
	240-1117180	КРЫШКА									1
7	36-1104788	ПРОКЛАДКА									1
8	240-1117101-А	БОЛТ ШТУЦЕРА									1
9	240-1117185-В	КРЫШКА ФИЛЬТРА									1
10	Д16-111-А	ВТУЛКА ЗАЩИТНАЯ									2
11	50-1117028	ПРОБКА РЕЗЬБОВАЯ									1
12	Д18-051-А	БОЛТ ПОВОРОТНОГО УГОЛЬНИКА									2
13	Д18-055-А	КОЛЬЦО УПЛОТНИТЕЛЬНОЕ									5
Группа 13. Система охлаждения											
Подгруппа 1303, 1306. Труба водосборная. Корпус термостатов (Рис. 10)											
	260-1303010	ТРУБА ВОДОСБОРНАЯ									1
1	260-1303031	ТРУБА ПЕРЕДНЯЯ									1
2	260-1303033	ТРУБА ЗАДНЯЯ									1
3	260-1303034	ЭКРАН									2
4	260-1303045	ПРОКЛАДКА									4
5	052-056-25-2-1	КОЛЬЦО									3
6	РД 55-66-60-0,2(2)	РУКАВ-ДЕТАЛЬ									2

№ Позиции на рисунке.	Номер сборочной единицы, деталей	Наименование									Кол-во в группе
		1	2	3	4	5	6	7	8	9	
7	XC-61.019	ХОМУТ СТЯЖНОЙ									4
8	M8-6gX30.88.35.016	БОЛТ									8
9	8Т 65Г 06	ШАЙБА									8
10	A8.01.08КП.016	ШАЙБА									8
	260-1306020	КОРПУС ТЕРМОСТАТОВ (входит в привод водяного насоса 260-1307100-03)									1
11	260-1306057	КРЫШКА									1
12	260-1306058	КОРПУС ТЕРМОСТАТОВ									1
13	260-1306059	ПРОКЛАДКА									2
14	260-1306061	ПЛАСТИНА									1
15	ТС107-1306100-04М или ТА107-04 или ТА107-04К или ТР2-1306100-01 (ТР2-02) или ТКСИ.423117.061-01 (ТР4-02)	ТЕРМОСТАТ С ТВЕРДЫМ НАПОЛНИТЕЛЕМ									2
16	КГ 3/8".10КП.016	ПРОБКА									2
17	M10-6gX16.88.35.016	БОЛТ									1
18	M10-6gX100.88.35.016	БОЛТ									3
19	10 65Г 06	ШАЙБА									4
20	A10.01.08КП.016	ШАЙБА									3
Подгруппы 1307, 1310. Привод водяного насоса (Рис.11)											
	260-1307100-03	ПРИВОД НАСОСА									1
1	M12-6gX65.88.35.016	БОЛТ									2
2	M12-6gX70.88.35.016	БОЛТ									1
3	12Т 65Г 06	ШАЙБА									3
4	260-1307023	ПРОКЛАДКА НАСОСА									1
	260-1307115-02	НАСОС ВОДЯНОЙ									1
5	265-1307047	ПАТРУБОК									1
6	260-1307049	ПРОКЛАДКА									1
7	50-1401067	ШАЙБА									2
8	M8-6gX25.88.35.016	БОЛТ									2
9	8Т 65Г 06	ШАЙБА									2
	260-1307116-01	НАСОС ВОДЯНОЙ									1
10	260-1307124-01	ШКИВ									1
	260-1307117-01	НАСОС ВОДЯНОЙ									1
11	50-1005161	ШАЙБА									1
12	240-1307064	КОЛЬЦО СТОПОРНОЕ									1
13	240-1307075	ЗАГЛУШКА									1
14	245-1307094	КОЛЬЦО УПОРНОЕ									1
15	260-1307003 или 5x6,5	ШПОНКА									1
16	260-1307063 или 851 30140.00	ШАЙБА									3
17	260-1307084	ВТУЛКА									1
18	260-1307120	КРЫШКА НАСОСА									1

№ Позиции на рисунке.	Номер сборочной единицы, деталей	Наименование									Кол-во в группе
		1	2	3	4	5	6	7	8	9	
19	260-1307121	КОРПУС НАСОСА									1
20	260-1307132-01	КРЫЛЬЧАТКА									1
21	260-1307151-01 или 260-1307151-A-01	ВАЛИК НАСОСА									1
22	Sp-1341	САЛЬНИК ВОДЯНОГО НАСОСА									1
23	115-120-30-2-1	КОЛЬЦО									1
24	45-08КП.Ц9.ХР	ЗАГЛУШКА									1
25	1160305	ПОДШИПНИК ШАРИКОВЫЙ РАДИАЛЬНЫЙ С ОДНОСТОРОННИМ УПЛОТНЕНИЕМ									3
26	КГ 3/8".10КП.016	ПРОБКА									1
27	M16x1,5-6H.6.016	ГАЙКА									1
28	M6-6gX12.88.35.016	БОЛТ									3
29	6 65Г 06	ШАЙБА									3
	260-1310100	УСТАНОВКА НАТЯЖИТЕЛЯ									1
	260-1310105	НАТЯЖИТЕЛЬ									1
30	260-1310019	ПАЛЕЦ									1
31	260-1310021	ШКИВ НАТЯЖНОЙ									1
32	260-1310118	РЫЧАГ									1
33	260-1310122	ПЛАНКА									1
34	260.5-1310119	БОЛТ ЦЕНТРАЛЬНЫЙ (L=155мм)									1
35	6-180203K1C17	ПОДШИПНИК									2
36	П-16X11-1220	РЕМЕНЬ									1
37	M8-6H.6(S13)	ГАЙКА									1
38	M8-6gX20.88.35.016	БОЛТ									3
39	A8.01.08КП.016	ШАЙБА									1
40	8Т 65Г 06	ШАЙБА									3
Группа 14. Система смазывания											
Подгруппа 1009. Установка картера масляного(Рис. 12)											
1	260-1009000-A	УСТАНОВКА КАРТЕРА МАСЛЯНОГО									1
	260-1009002	ПРОКЛАДКА КАРТЕРА									1
	260-1009010-A	КАРТЕР МАСЛЯНЫЙ									1
2	260-1009012	КАРТЕР МАСЛЯНЫЙ									1
3	50-1404075	ПРОБКА РЕДУКЦИОННОГО КЛАПАНА									1
4	Д09-035-A	ПРОКЛАДКА ПРОБКИ ПЕРЕПУСКНОГО КЛАПАНА									1
5	M8-6gX20.88.35.016	БОЛТ DIN6921									30
Подгруппа 1011, 1403. Установка насоса масляного (Рис. 13)											
	260-1011000	УСТАНОВКА НАСОСА									1
1	260-1010002	КРОНШТЕЙН									1
2	M8-6gX16.88.35.016	БОЛТ									2
3	8Т 65Г 06	ШАЙБА									2
	260-1011010	НАСОС С МАСЛОПРИЕМНИКОМ									1
4	260-1010010	МАСЛОПРИЁМНИК									1
5	260-1011012	ПРОКЛАДКА									1

№ Позиции на рисунке.	Номер сборочной единицы, деталей	Наименование									Кол-во в группе	
		1	2	3	4	5	6	7	8	9		
6	M8-6gX55.88.35.016										БОЛТ	2
7	8Т 65Г 06										ШАЙБА	2
	260-1011020										НАСОС МАСЛЯНЫЙ	1
8	260-1011023										ПАЛЕЦ	1
9	260-1011024										ШАЙБА	1
10	260-1011027										ШТИФТ	2
	260-1011030										КОРПУС НАСОСА	1
11	260-1011032										КОРПУС НАСОСА	1
12	A57.03.026-A										ВТУЛКА КОРПУСА	1
	260-1011040										ШЕСТЕРНЯ ВЕДОМАЯ	1
13	260-1011042										ШЕСТЕРНЯ ВЕДОМАЯ	1
14	260-1011044										ВТУЛКА	1
	260-1011050										ВАЛ	1
15	260-1011021										ШЕСТЕРНЯ ВЕДУЩАЯ	1
16	260-1011022										ВАЛИК	1
	240-1403150										КРЫШКА МАСЛЯНОГО НАСОСА	1
17	50-1403012-Б										ВТУЛКА КРЫШКИ	1
18	240-1403155										КРЫШКА МАСЛЯНОГО НАСОСА	1
19	240-1403228										ШЕСТЕРНЯ ПРИВОДА МАСЛЯНОГО НАСОСА	1
20	260-1017017-01										КЛАПАН	1
21	50-1403233										ШТИФТ УСТАНОВОЧНЫЙ	2
22	50-1404075										ПРОБКА РЕДУКЦИОННОГО КЛАПАНА	1
23	50-1404081-A1										ПРУЖИНА КЛАПАНА ЦЕНТРОБЕЖНОГО ФИЛЬТРА	1
24	КГ 1/4".10КП.016										ПРОБКА	1
25	КГ 3/8".10КП.016										ПРОБКА	1
26	M8-6gX55.88.35.016										БОЛТ	4
27	A5.01.08КП.016										ШАЙБА (не более 3-х шт)	3
28	8Т 65Г 06										ШАЙБА	4
29	245-3701069										ШАЙБА	2
30	020-025-30-2-5										КОЛЬЦО	1
31	M8-6H.6.016(S13)										ГАЙКА	2
32	M12-6gX 60.88.35.016										БОЛТ	2
33	8Т 65Г 06										ШАЙБА	2
34	A8.01.08КП.016										ШАЙБА	2
Подгруппа 1013. Установка теплообменника. (Рис. 14)												
	260-1013000-04										УСТАНОВКА ТЕПЛООБМЕННИКА	1
1	260-1013002										ПРОКЛАДКА	1
	260-1013010-04										ТЕПЛООБМЕННИК	1
2	260-1013011-01										КРЫШКА ТЕПЛООБМЕННИКА	1
3	260-1013012-Б										СКОБА	2
4	260-1013017										ПРОБКА	1
5	260-1013018										БОЛТ ШТУЦЕРА	1
6	260-1013019										ПРОБКА	1

№ Позиции на рисунке.	Номер сборочной единицы, деталей	Наименование									Кол-во в группе
		1	2	3	4	5	6	7	8	9	
7	260-1013020-А или 260-1013020-Б или 260.00.001-03 или ИЖКС.065111.001	РАДИАТОР ЖИДКОСТНО-МАСЛЯНЫЙ ТЕПЛООБМЕННИК ЖИДКОСТНО-МАСЛЯНЫЙ СЕРДЦЕВИНА ОХЛАДИТЕЛЯ ТЕПЛООБМЕННИК									1 1 1 1
8	260-1013112	УГОЛЬНИК									1
9	260-1013028	БОЛТ									4
10	240-1003281	ПРОБКА									1
11	36-1104788-01	ПРОКЛАДКА									1
12	КГ 1/4".10КП.016	ПРОБКА									2
13	КГ 3/8".10КП.016	ПРОБКА									2
14	Д18-055-А-01	КОЛЬЦО УПЛОТНИТЕЛЬНОЕ									2
15	020-025-30-2-5	КОЛЬЦО									2
16	М8-6gX25.88.35.016	БОЛТ									13
17	8Т 65Г 06	ШАЙБА									13
18	А8.01.08КП.016	ШАЙБА									13
Подгруппа 1017. Установка фильтра очистки масла (Рис. 15)											
1	260-1017000-А-01 260-1017001 260-1017010-А-01	УСТАНОВКА ФИЛЬТРА ОЧИСТКИ МАСЛА ПРОКЛАДКА КОРПУС ФИЛЬТРА									1 1 1
2	260-1013018	БОЛТ ШТУЦЕРА									1
3	260-1017012	ШТУЦЕР									1
4	260-1017014	ПРОБКА									1
5	260-1017017	КЛАПАН									1
6	260-1017020	КОРПУС ФИЛЬТРА									1
7	240-1003281	ПРОБКА									1
8	36-1104788	ПРОКЛАДКА									1
9	50-1404083-А1	ПРУЖИНА СЛИВНОГО КЛАПАНА									1
10	Д09-035-А	ПРОКЛАДКА ПРОБКИ ПЕРЕПУСКНОГО КЛАПАНА									1
11	Д16-111-А	ВТУЛКА ЗАЩИТНАЯ									1
12	Д18-055-А	КОЛЬЦО УПЛОТНИТЕЛЬНОЕ									2
13	ФМ035-1012005	ФИЛЬТР ОЧИСТКИ МАСЛА									1
14	М10-6gX35.88.35.016	БОЛТ									3
15	10 65Г 016	ШАЙБА									3
16	А5.01.08КП.016	ШАЙБА									(не более 2-х шт.)
17	А10.01.08КП.016	ШАЙБА									3
Подгруппа 1028, 1404 Установка центробежного масляного фильтра (Рис. 16)											
1	260-1028000 260-1028001 260-1028010 260-1028020 260-1028030	УСТАНОВКА ЦЕНТРОБЕЖНОГО МАСЛЯНОГО ФИЛЬТРА ПРОКЛАДКА ФИЛЬТР ОЧИСТКИ МАСЛА ЦЕНТРОБЕЖНЫЙ РОТОР С ОСЬЮ ОСЬ РОТОРА									1 1 1 1 1
2	260-1028040	НАСАДОК									1
3	240-1404012-В	ОСЬ РОТОРА									1
4	240-1404013-Б-01	ТРУБКА									1

№ Позиции на рисунке.	Номер сборочной единицы, деталей	Наименование									Кол-во в группе
		1	2	3	4	5	6	7	8	9	
5	240-1404019-Б	КРЫШКА КОРПУСА РОТОРА									1
6	240-1404028 или 5x8 II	ШТИФТ									1
7	240-1404118	РОЛИК									1
8	240-1404017-Б-01	КОЛЬЦО									1
9	240-1404024	КОРПУС РОТОРА									1
10	240-1404030-А	КРЫЛЬЧАТКА РОТОРА									1
11	240-1404023	СТАКАН РОТОРА									1
12	240-1404033	СТАКАН РОТОРА									1
13	240-1404035-А	КОЛЬЦО УПОРНОЕ									1
14	240-1404049	ГАЙКА СПЕЦИАЛЬНАЯ									1
15	240-1404110	СТАКАН ВНУТРЕННИЙ									1
16	240-1404113	СЕТКА ФИЛЬТРУЮЩАЯ									1
17	240-1404113	КРЫШКА									1
18	115-120-30-2-1	КОЛЬЦО									1
19	Д37А-1407607-В	ШАЙБА УПОРНАЯ									1
20	В2.М6-6gx14.58	ВИНТ									3
21	М12Х1,25-6Н.6	ГАЙКА									1
22	260-1028032-Б	КОРПУС ЦЕНТРОБЕЖНОГО ФИЛЬТРА									1
23	240-1404027	КОЛПАК ЦЕНТРОБЕЖНОГО ФИЛЬТРА									1
24	240-1404088	ГАЙКА КОЛПАКА									1
25	50-1404059-Б1	ПРОКЛАДКА КОЛПАКА									1
26	М10-6gX35.88.35.016	БОЛТ									3
	10 65Г 016	ШАЙБА									3
	А10.01.08КП.016	ШАЙБА									3
Подгруппа 1118. Маслопроводы турбокомпрессора (Рис. 17)											
	260-1118005-В	МАСЛОПРОВОДЫ ТУРБОКОМПРЕССОРА									1
1	245-1118016	ПРОКЛАДКА									1
2	245-1118034-Б	ПРОКЛАДКА									2
3	245-1118050	ХОМУТ									1
4	260-1118010	ТРУБКА СЛИВНАЯ									1
5	260-1118015	ТРУБКА									1
6	260-1118030-Д	ТРУБКА ПОДВОДЯЩАЯ									1
7	20Х29-1.6	РУКАВ L= 60 ММ									1
8	20-32 "NORMA TORRO"	ХОМУТ									2
9	М6-6Н.6.016(S10)	ГАЙКА									1
10	М8-6gX20.88.35.016	БОЛТ									6
11	6 65Г 06	ШАЙБА									1
12	8Т 65Г 06	ШАЙБА									6
Приводы											
Подгруппа 3407. Установка насоса шестеренного (Рис.18)											
	260-3407040	УСТАНОВКА НАСОСА ШЕСТЕРЕННОГО									1
1	НШ 10-3Л	НАСОС ШЕСТЕРЕННЫЙ									1
2	240-1022062	ПРОКЛАДКА									1
	260-3407030-В	ПРИВОД ШЕСТЕРЕННОГО НАСОСА									1

№ Позиции на рисунке.	Номер сборочной единицы, деталей	Наименование									Кол-во в группе
		1	2	3	4	5	6	7	8	9	
3	240-1307064-01 или A52	КОЛЬЦО СТОПОРНОЕ									1
4	263-3407061	ШЕСТЕРНЯ ПРИВОДА ШЕСТЕРЕННОГО НАСОСА									1
5	260-3407069	КОРПУС									1
6	B25	КОЛЬЦО									1
7	205K	ШАРИКОПОДШИПНИК									2
8	260-3407075	ПРОКЛАДКА									1
9	M8-6gX35.88.35.016	БОЛТ									2
10	M8-6gX75.88.35.016	БОЛТ									2
11	M10-6gX40.88.35.016	БОЛТ									1
12	M10-6gX65.88.35.016	БОЛТ									1
13	8T 65Г 06	ШАЙБА									4
14	A10.01.08КП.016	ШАЙБА									1
15	10 65Г 06	ШАЙБА									1
Группа 37. Электрооборудование											
Подгруппа 3701. Установка генератора (Рис. 19)											
	260-3701050-A-11	УСТАНОВКА ГЕНЕРАТОРА									1
1	Г9945.3701-1К	ГЕНЕРАТОР									1
2	50-1002073	ШАЙБА УПОРНАЯ									1
3	240-3701060-Б	ЩИТОК									1
4	260-3701056	КРОНШТЕЙН ГЕНЕРАТОРА									1
5	260-3701063-A	ПЛАНКА									1
6	260-3701068	БОЛТ СПЕЦИАЛЬНЫЙ									2
7	SPA-1157	РЕМЕНЬ									1
8	M10-6H.6.016(S17)	ГАЙКА									2
9	M8-6gX20.88.35.016	БОЛТ									1
10	M10-6gX30.88.35.016	БОЛТ									2
11	M10-6gX35.88.35.016	БОЛТ									1
12	M10-6gX45.88.35.016	БОЛТ									1
13	8T 65Г 06	ШАЙБА									1
14	10 65Г 06	ШАЙБА									6
Подгруппа 3708. Установка стартера (Рис. 20)											
	260-3708030-08/ -14	УСТАНОВКА СТАРТЕРА									1
1	СТ142Н-3708000 или AZJ 3353	СТАРТЕР									1
2	M12-6gX 45.88.35.016	БОЛТ									3
3	12T 65Г 06	ШАЙБА									3
Прикладывается к двигателю											
Воздухоочиститель (Рис. 21)											
	260-1109015-01	ВОЗДУХООЧИСТИТЕЛЬ									1
	245-1109310	ГАЙКА									3
1	245-1109311	ГАЙКА									3

№ Позиции на рисунке.	Номер сборочной единицы, деталей	Наименование									Кол-во в группе
		1	2	3	4	5	6	7	8	9	
2	245-1109315	ШАЙБА									3
3	245-1109316	ШАЙБА									3
3	245-1109317	ПРОКЛАДКА									3
4	260-1109035-01	КОРПУС ВОЗДУХООЧИСТИТЕЛЯ									1
5	260-1109256	ПОДДОН									1
6	260-1109300 или В4318М	ФИЛЬТР – ПАТРОН									1
7	260-1109300-01 или В4318М-01	ФИЛЬТР – ПАТРОН									1
8	260-1109306	КОЛЬЦО									1
9	РД 50-61-75-0,2(2)	РУКАВ-ДЕТАЛЬ									1
10	РД 55-66-80-0,2(2)	РУКАВ-ДЕТАЛЬ									2
11	90x104-0,29	РУКАВ (L=110мм)									1
Прикладывается к двигателю											
	260-1008033	ПРОКЛАДКА (см. рис.3 поз.28)									1
	260-1008044	КОМПЕНСАТОР (см. рис.6 поз.16)									1
	50-1404059	ПРОКЛАДКА КОЛПАКА									1
	36-1104786-Б	УГОЛЬНИК ПОВОРОТНЫЙ									1
	36-1104787	БОЛТ ШТУЦЕРА									1
	36-1104788	ПРОКЛАДКА									2
	П-16x11-1220	РЕМЕНЬ ЗУБЧАТЫЙ									1
	SRA-1157	РЕМЕНЬ									1
	50-3901034	ПЛАСТИНА 0,25x100									1
	60-3901034	ПЛАСТИНА 0,45x100									1

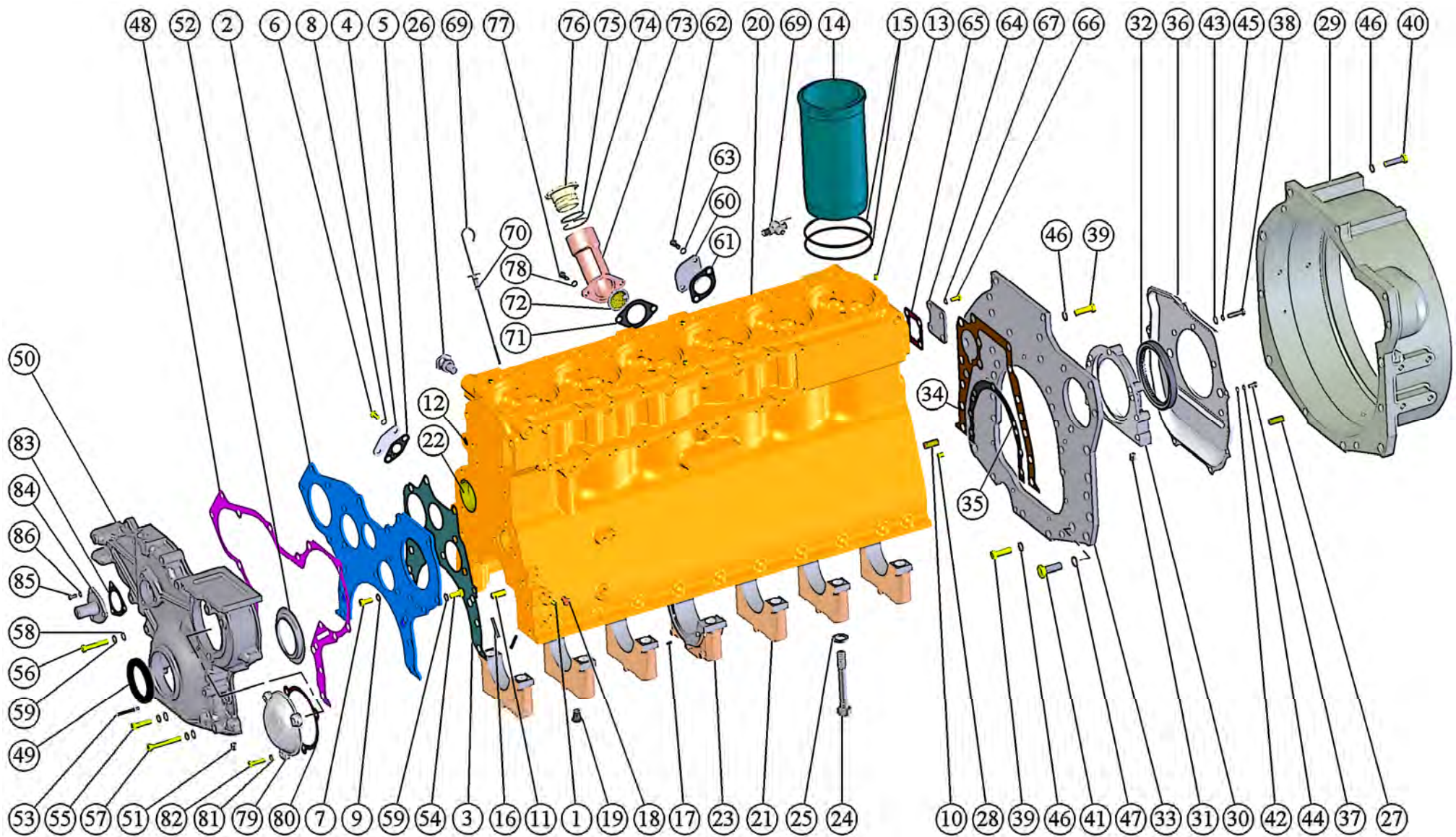


Рис. 1 Блок цилиндров.

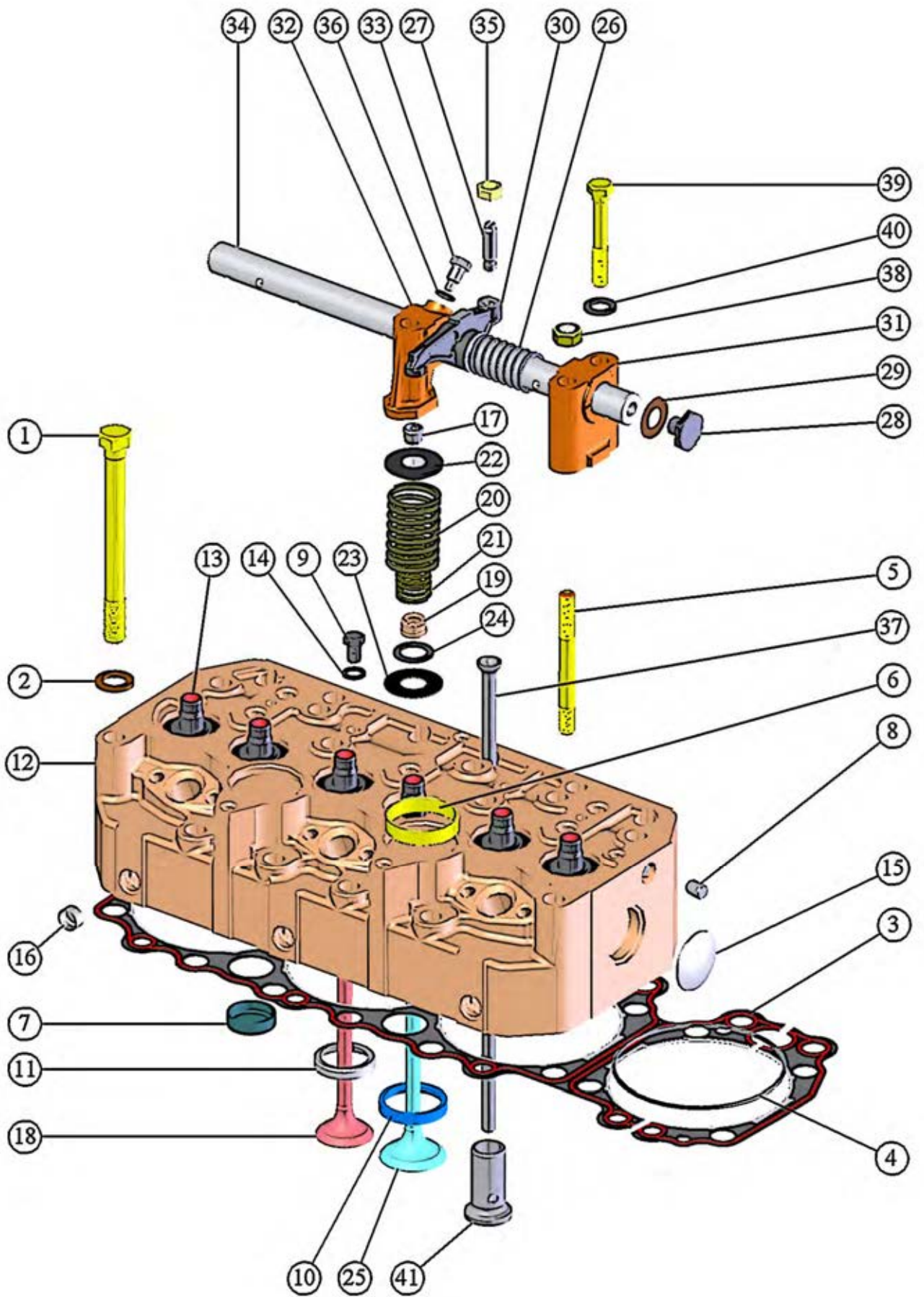


Рис. 2 Установка головок цилиндров.

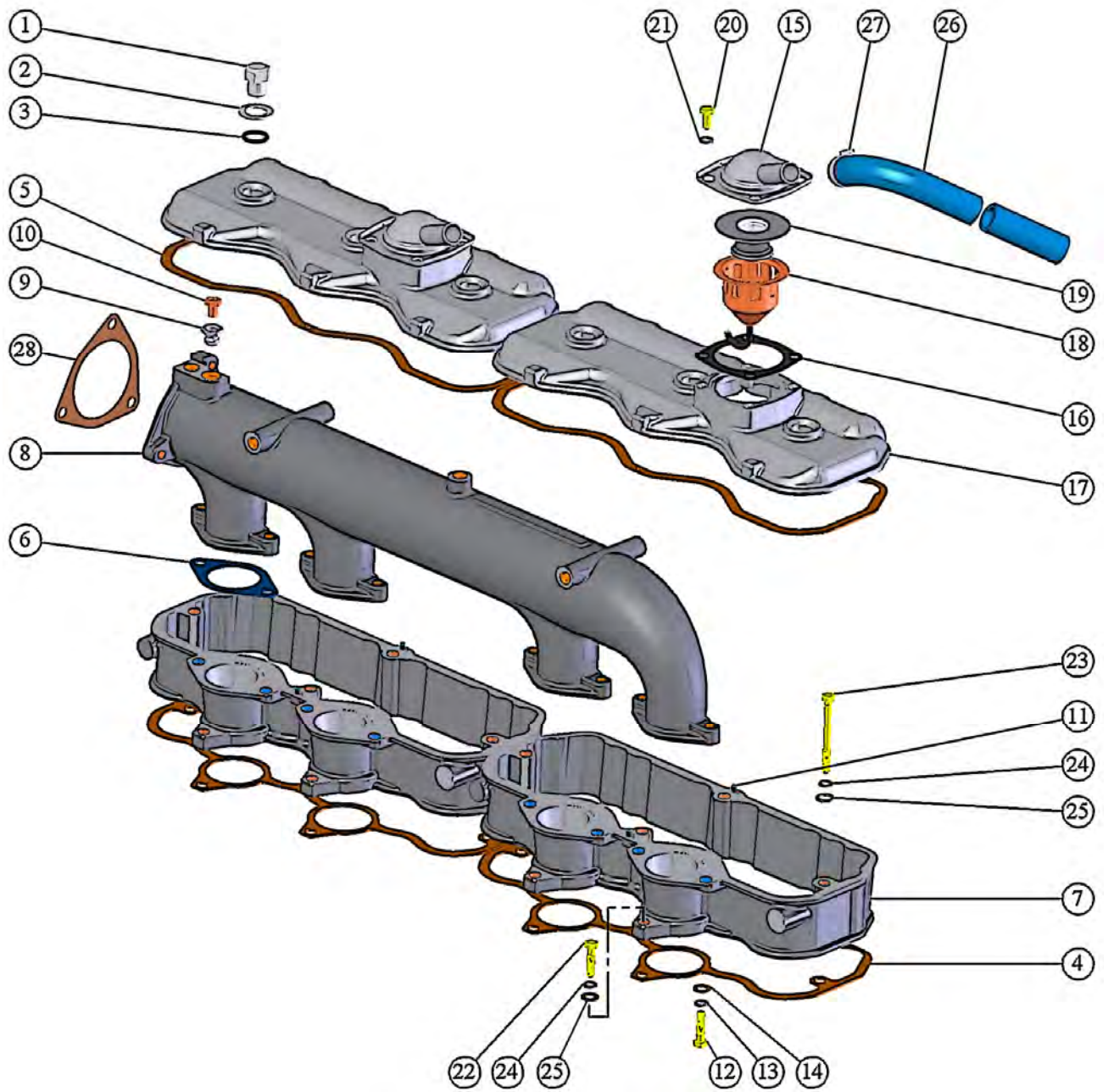


Рис. 3 Крышки головок цилиндров, коллектор и сапуны.

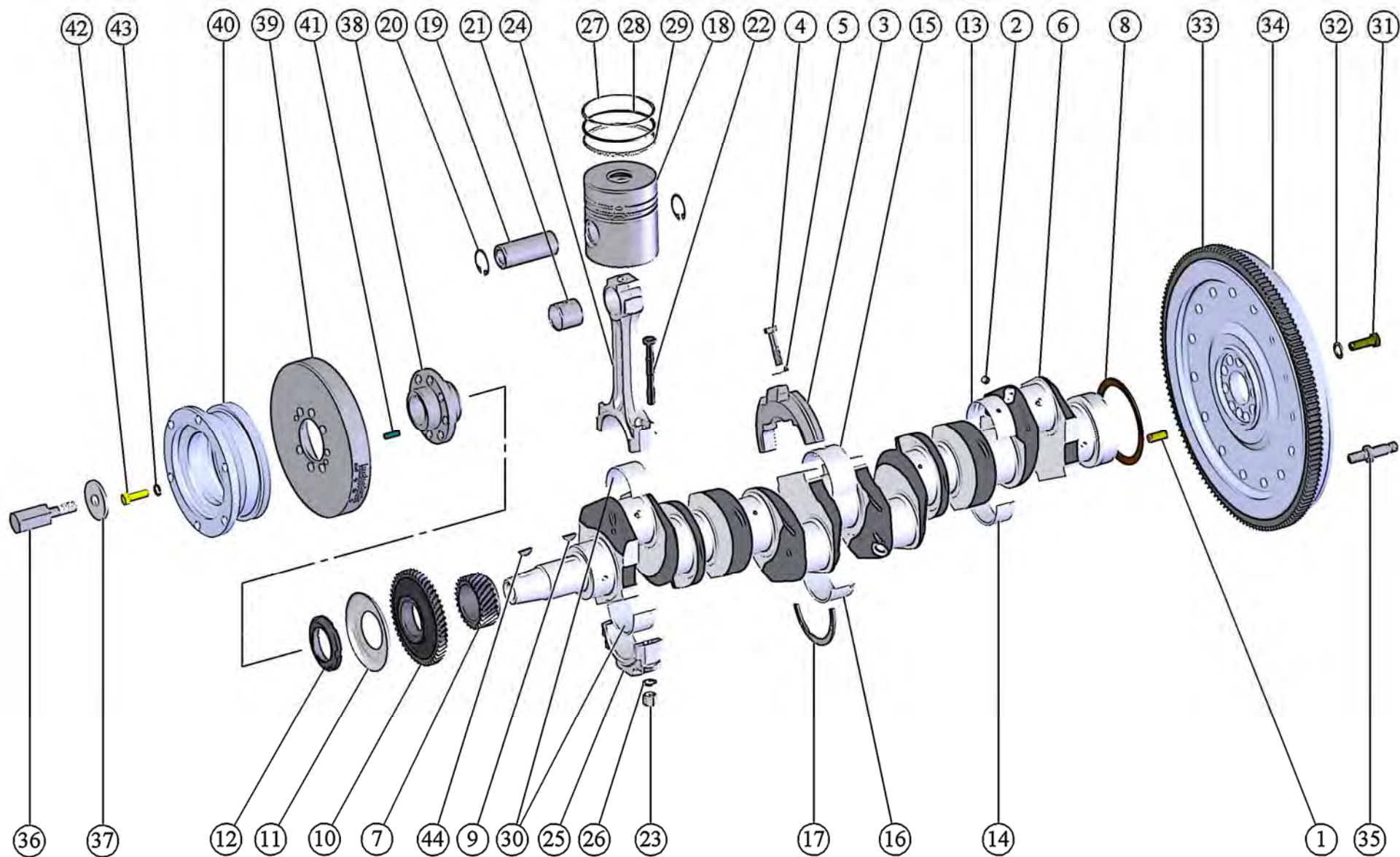


Рис. 4 Кривошипно-шатунный механизм. Установка маховика. Установка шкива коленчатого вала.

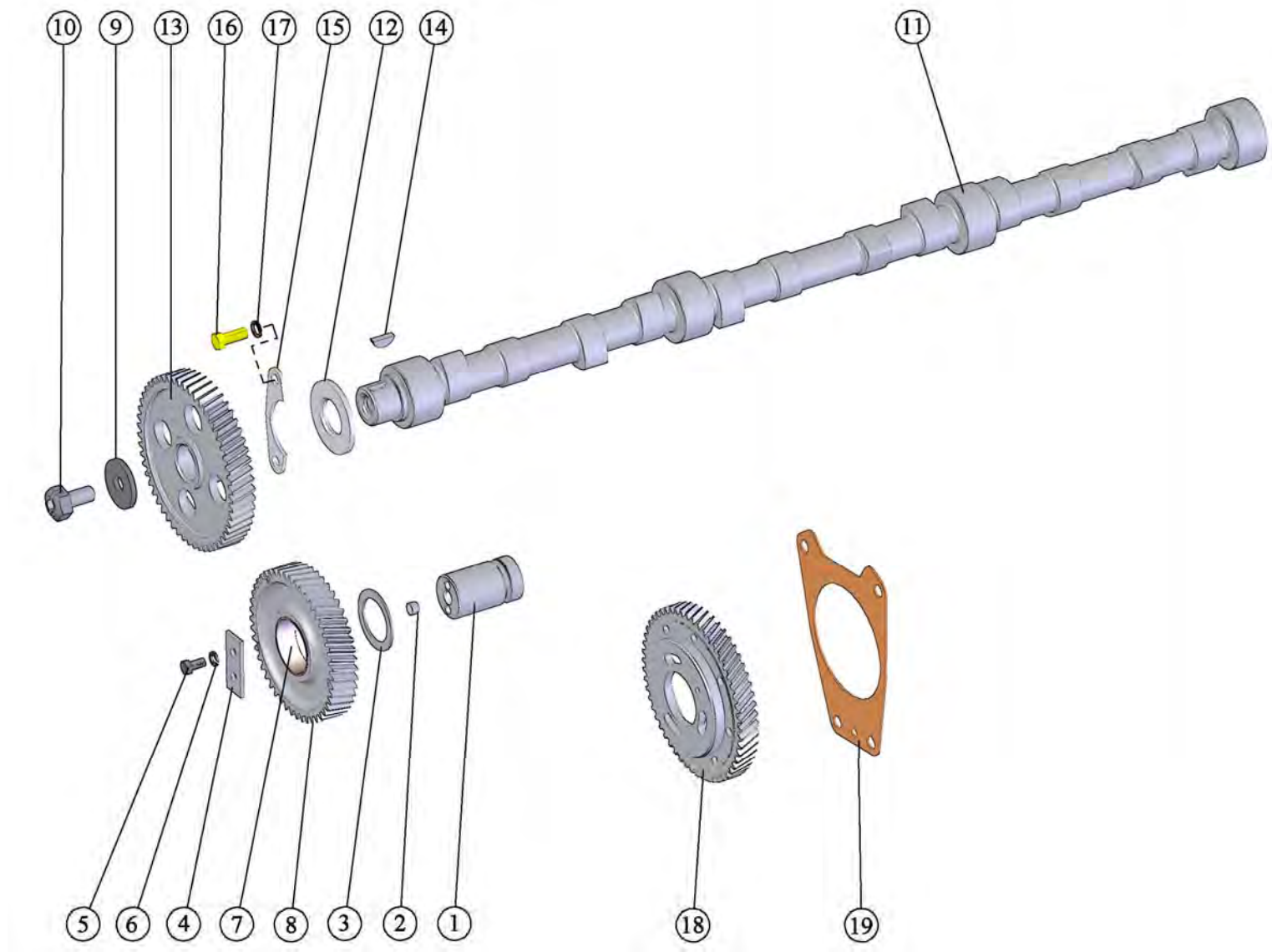


Рис. 5 Распределительный механизм.

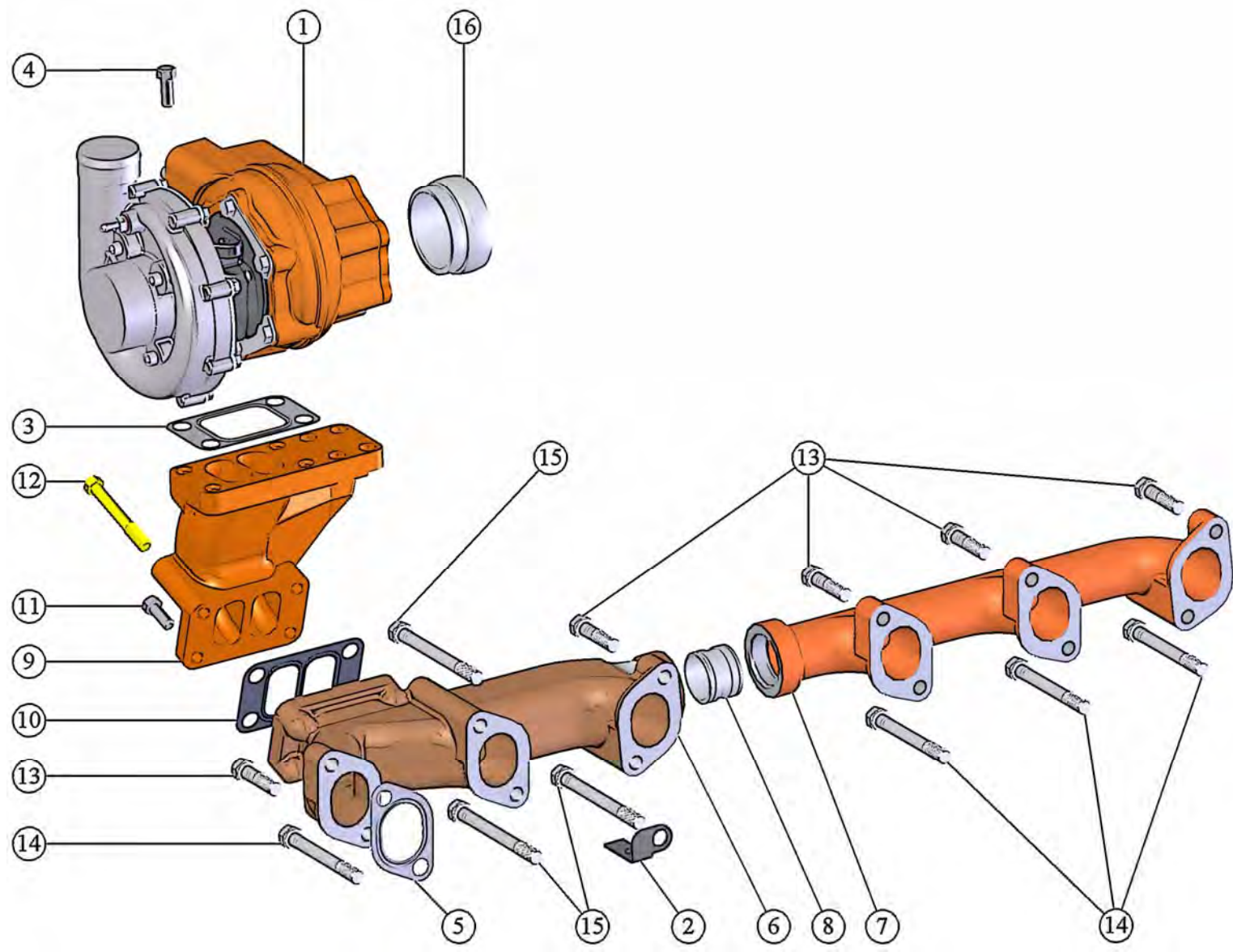


Рис. 6 Установка турбокомпрессора.

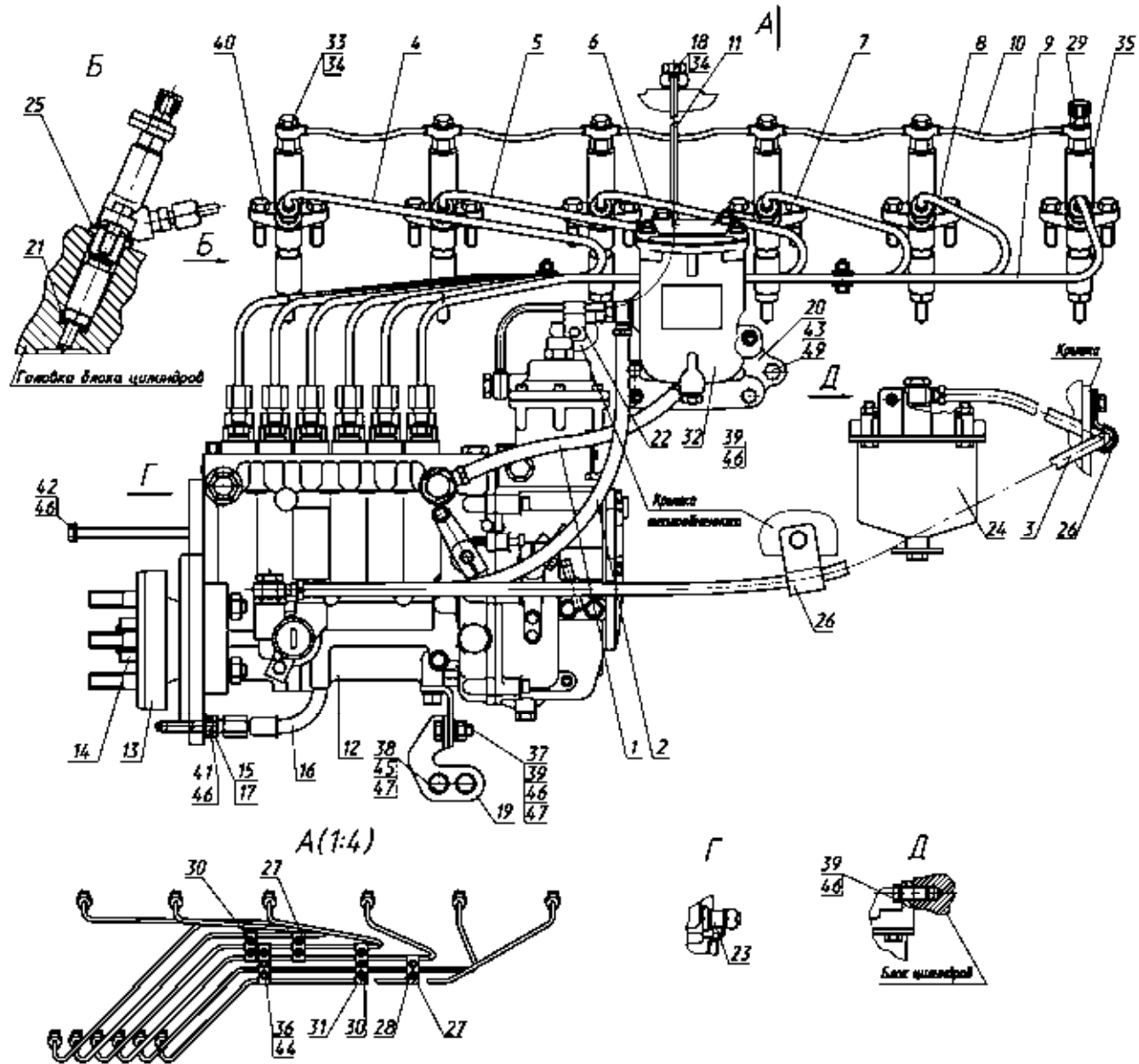


Рис. 7 Топливные трубопроводы и установка топливной аппаратуры.

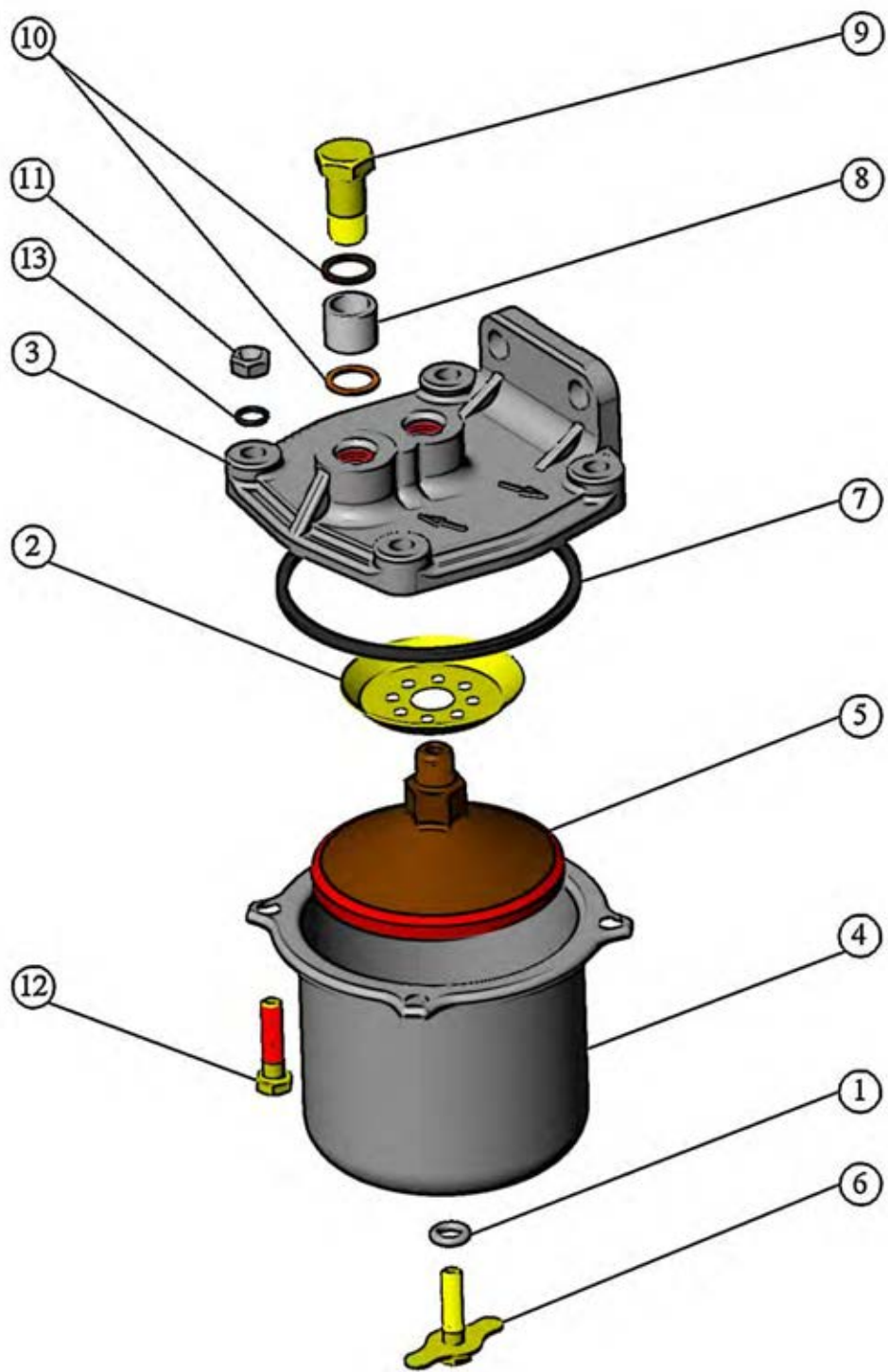


Рис. 8 Фильтр топливный грубой очистки.

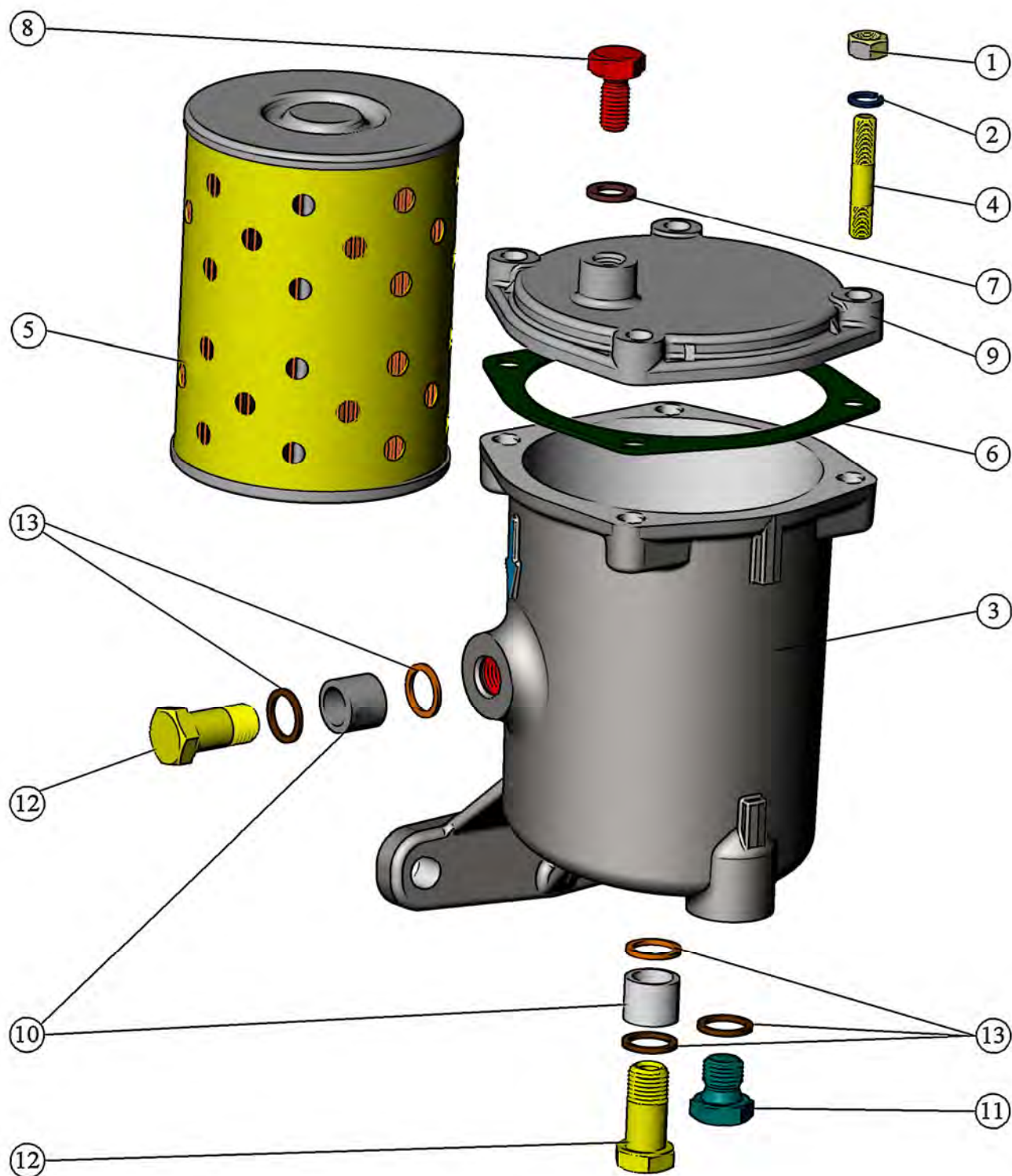


Рис. 9 Фильтр топливный тонкой очистки.

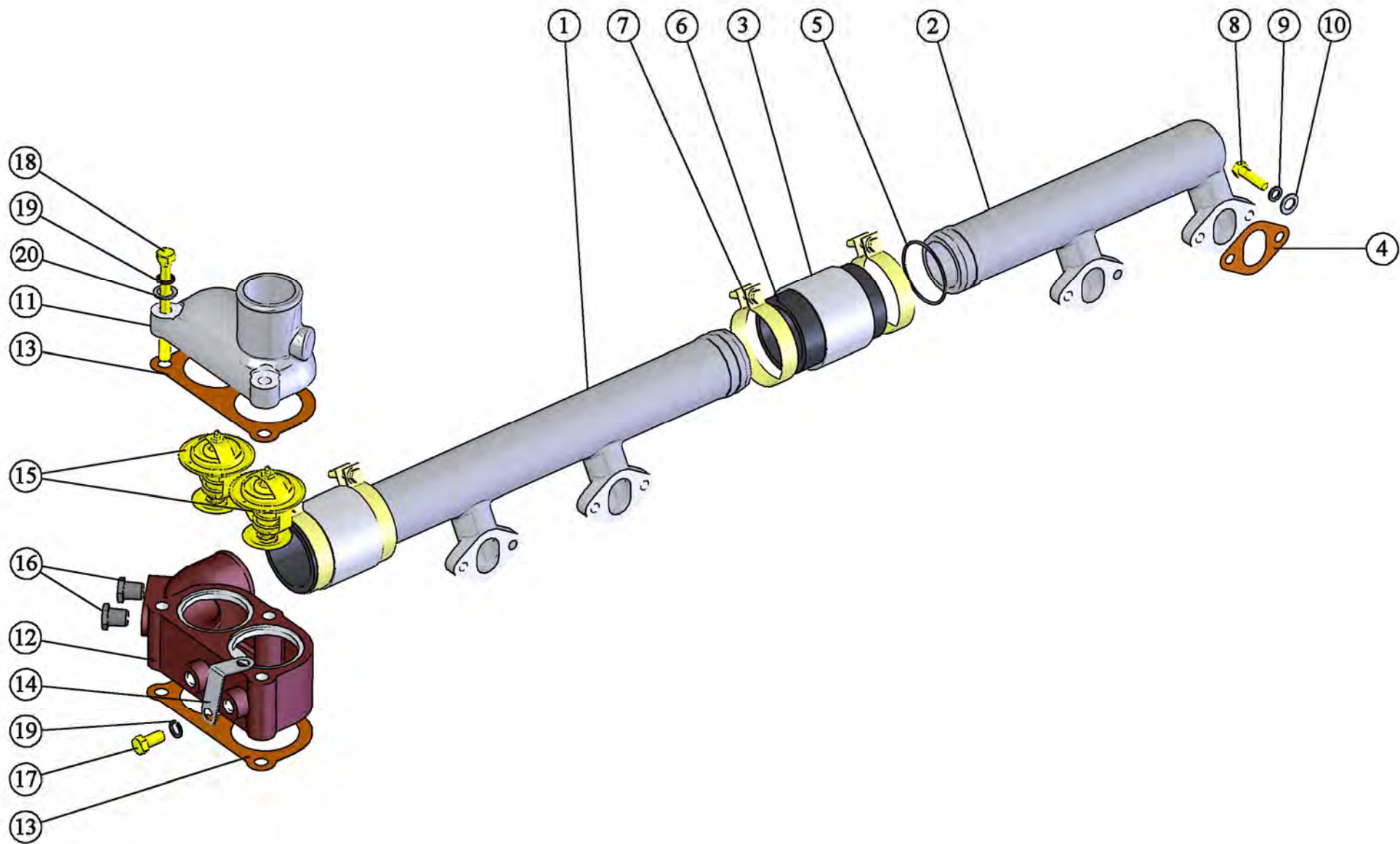


Рис. 10 Труба водосборная. Корпус термостатов.

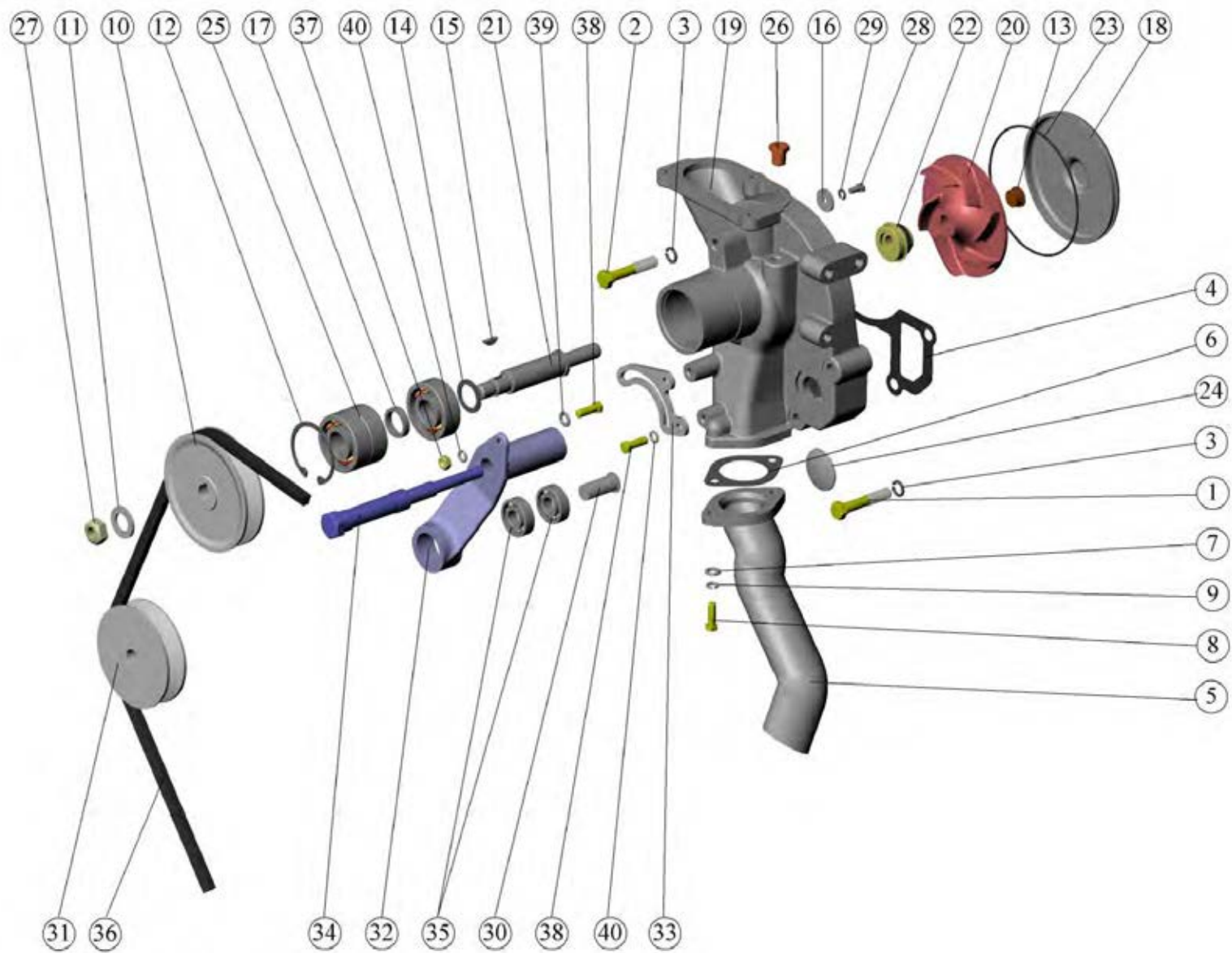


Рис. 11 Привод водяного насоса.

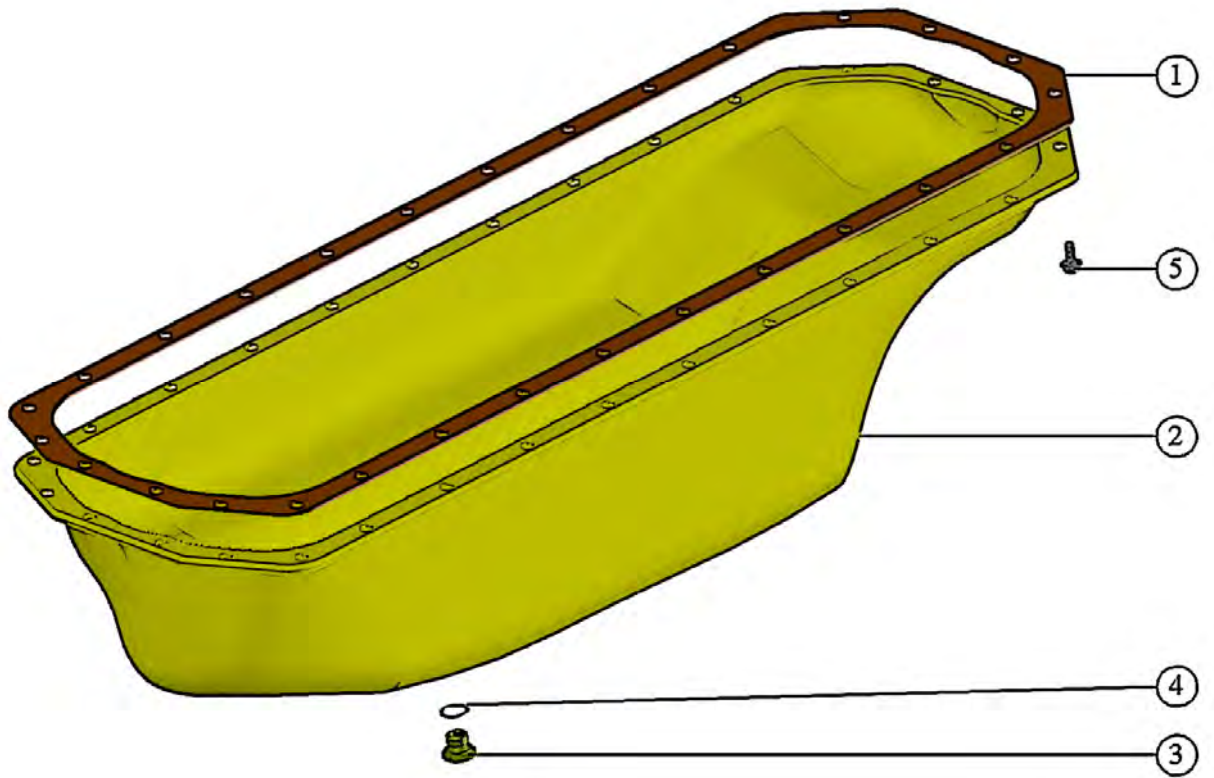


Рис. 12 Установка картера масляного.

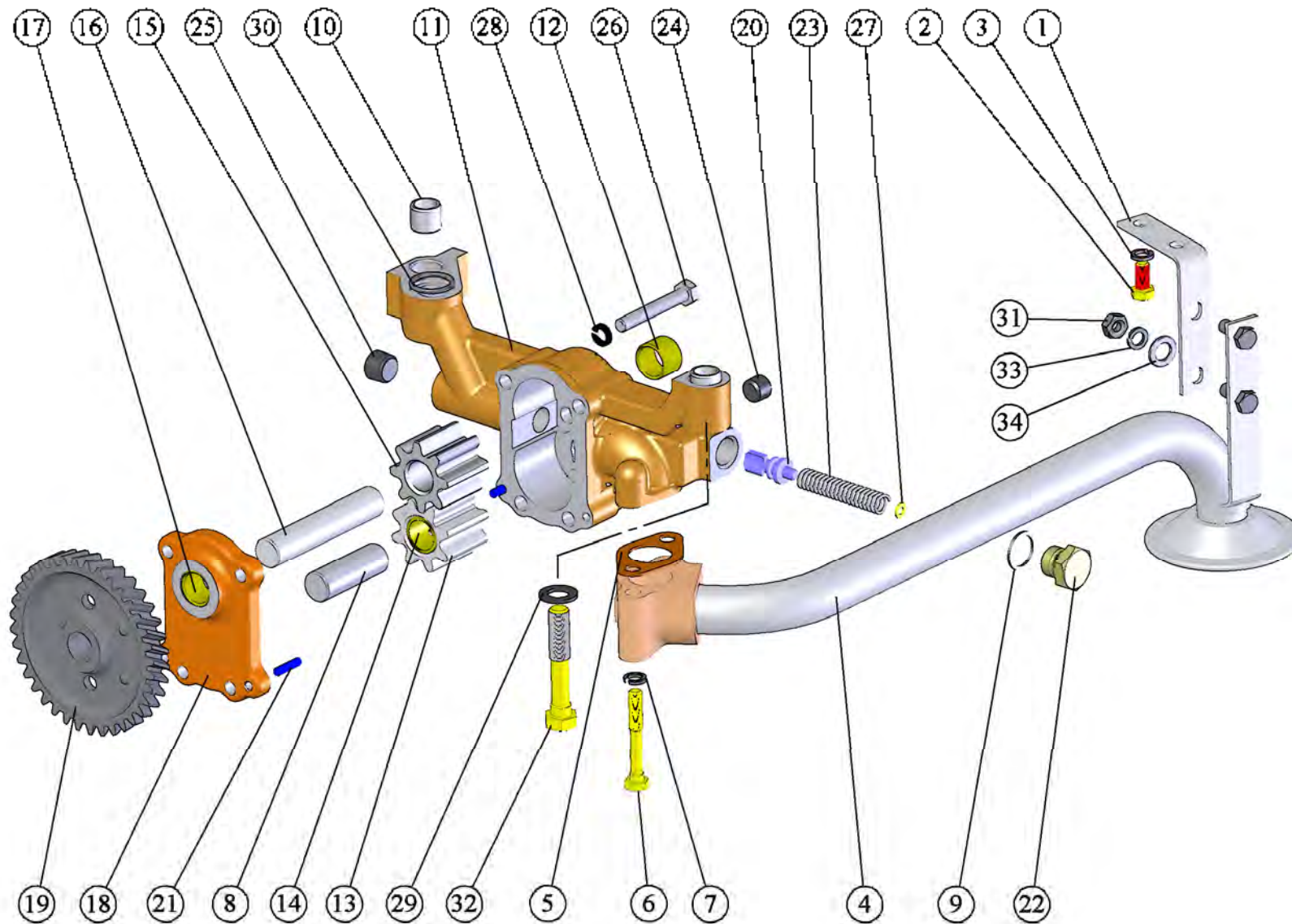


Рис. 13 Установка насоса масляного.

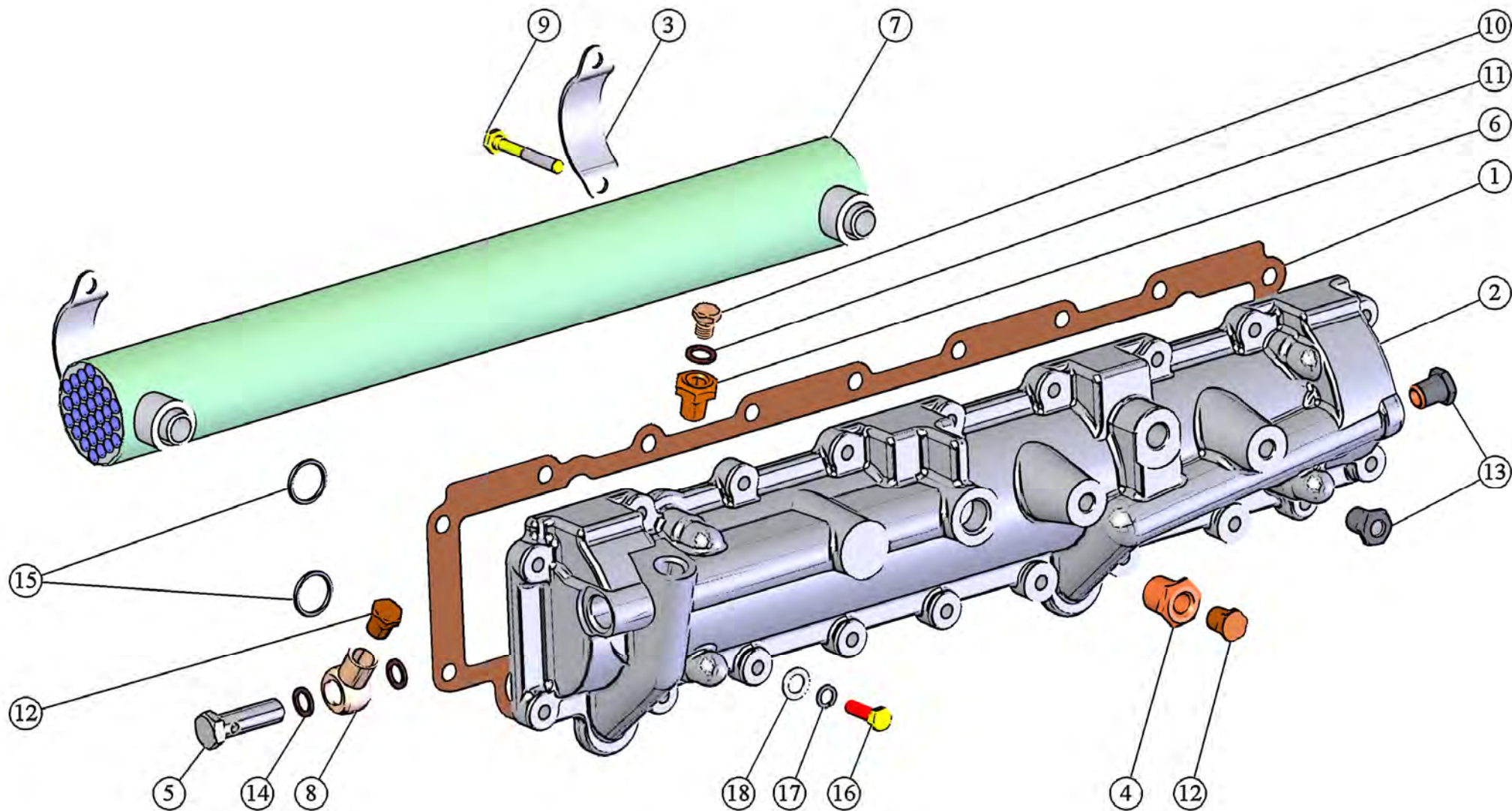


Рис. 14 Установка теплообменника.

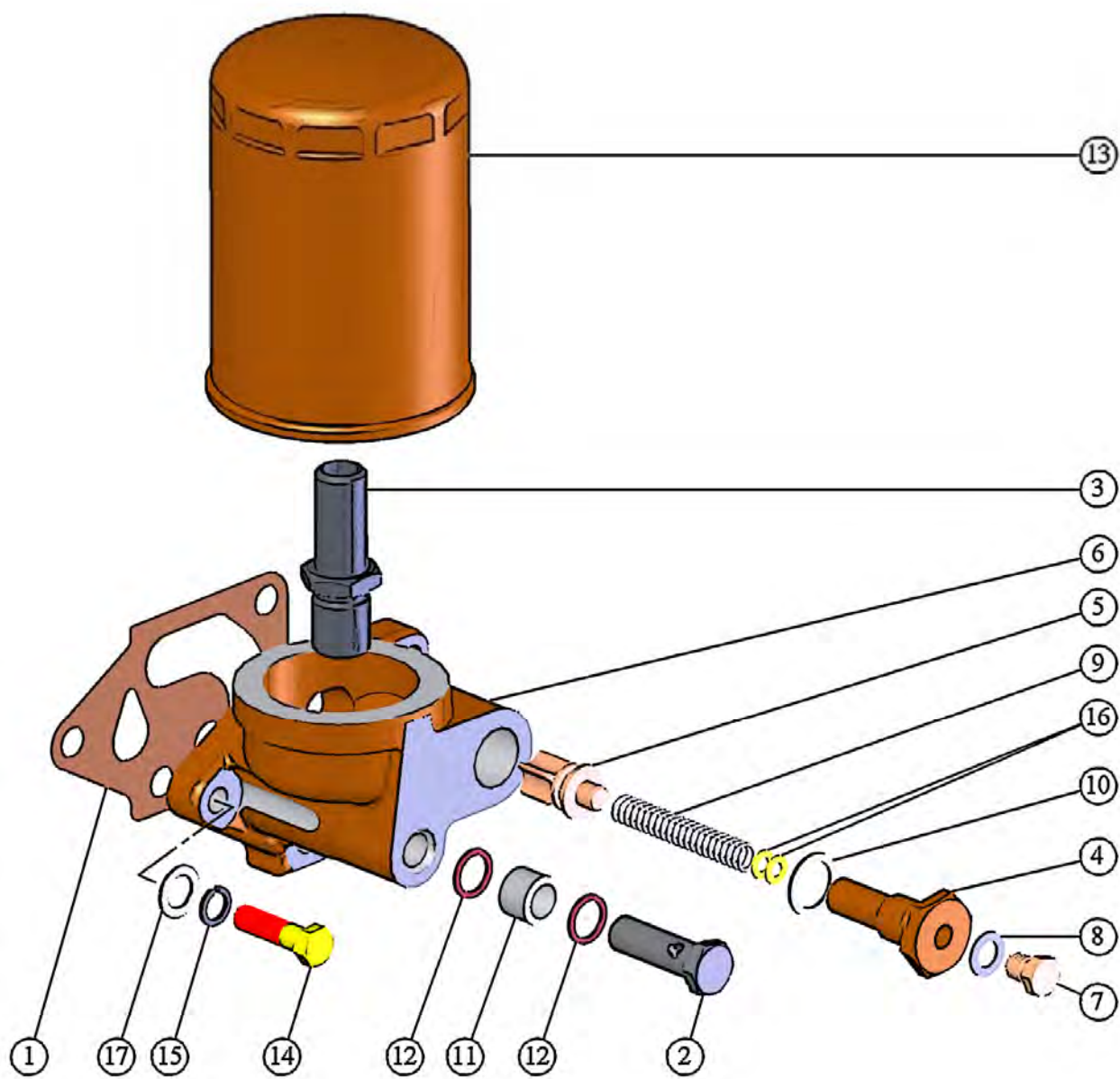


Рис. 15 Установка фильтра очистки масла.

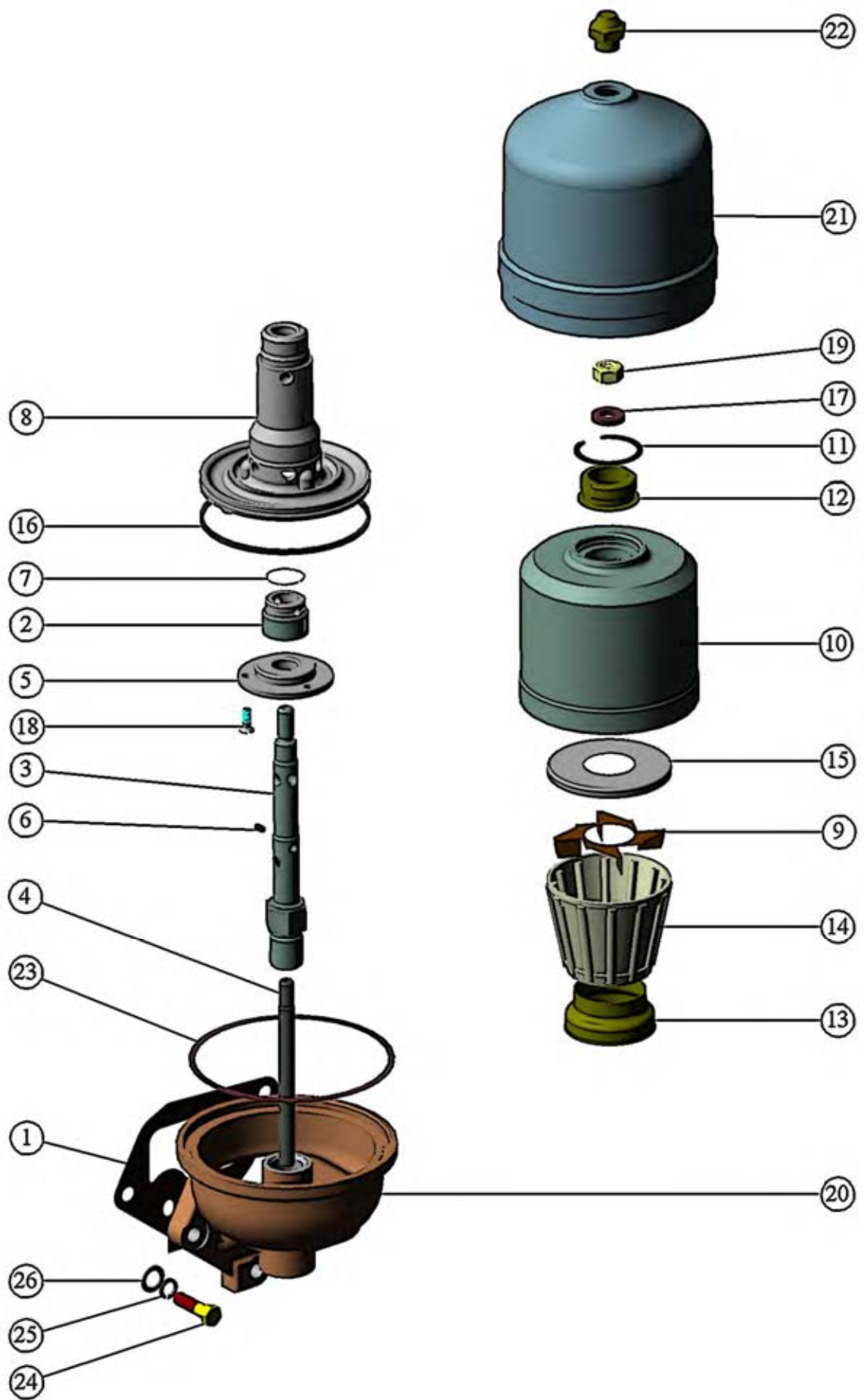


Рис. 16 Установка центробежного масляного фильтра.

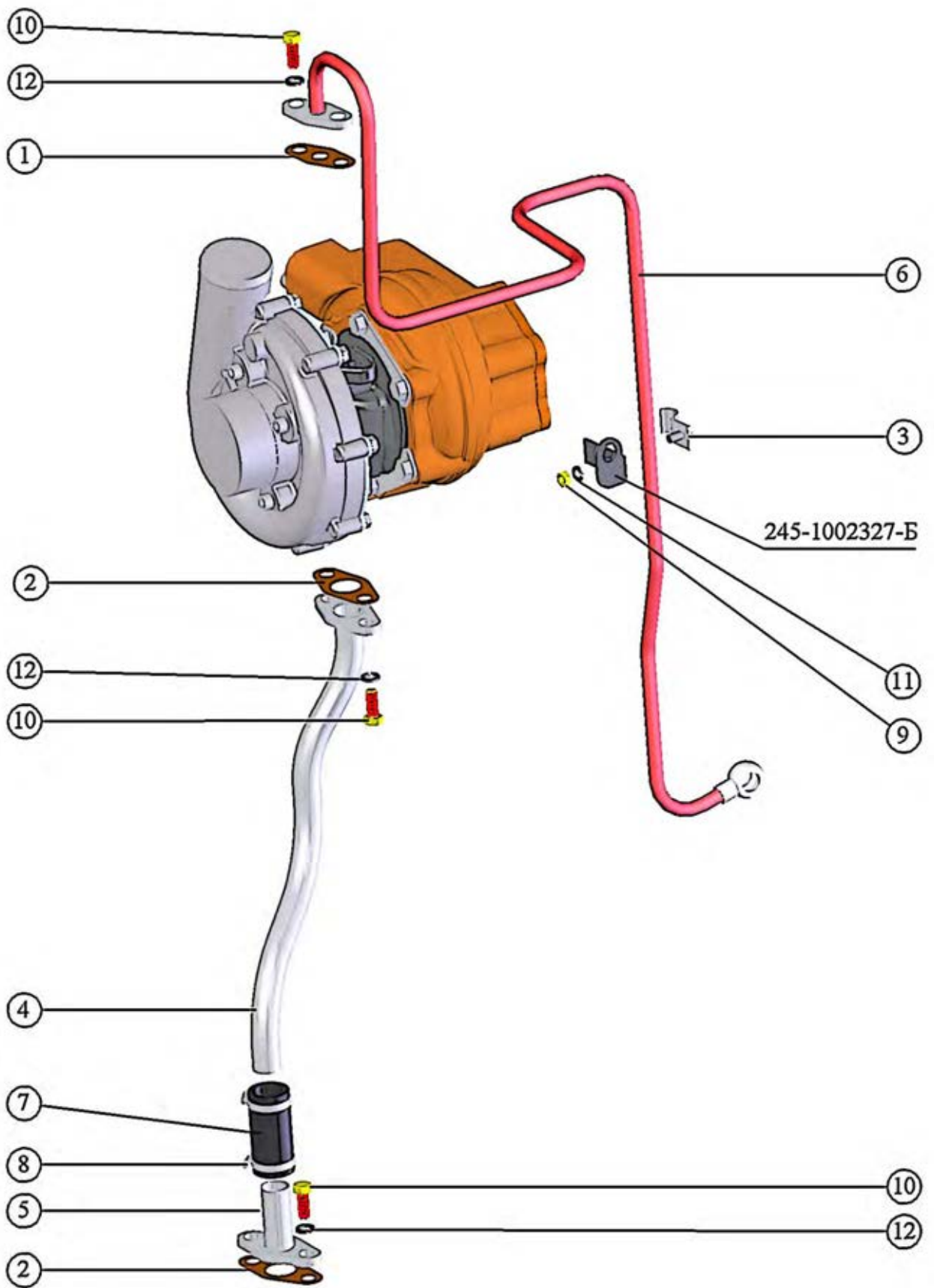


Рис. 17 Маслопроводы турбокомпрессора.

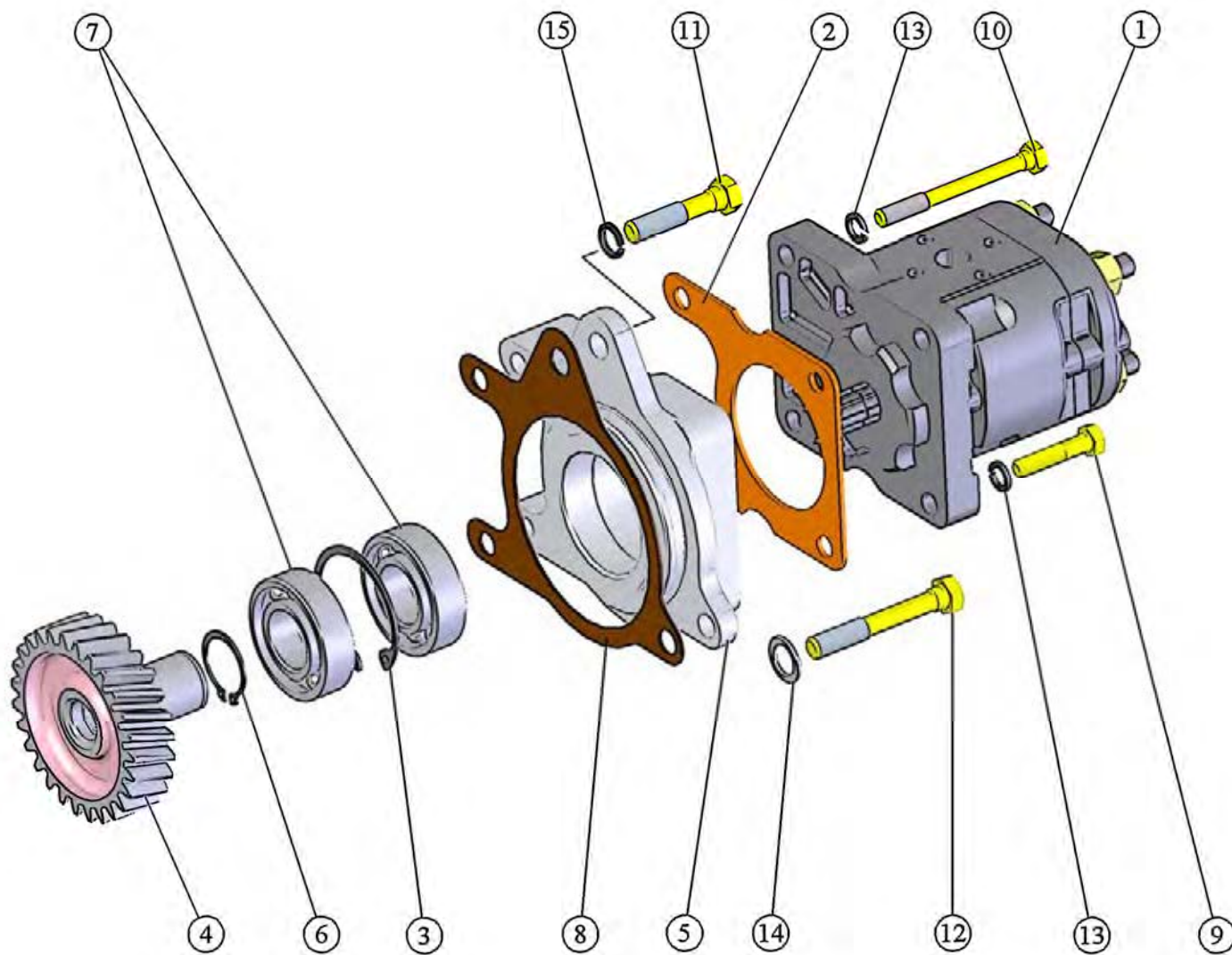


Рис. 18 Установка насоса шестеренного.

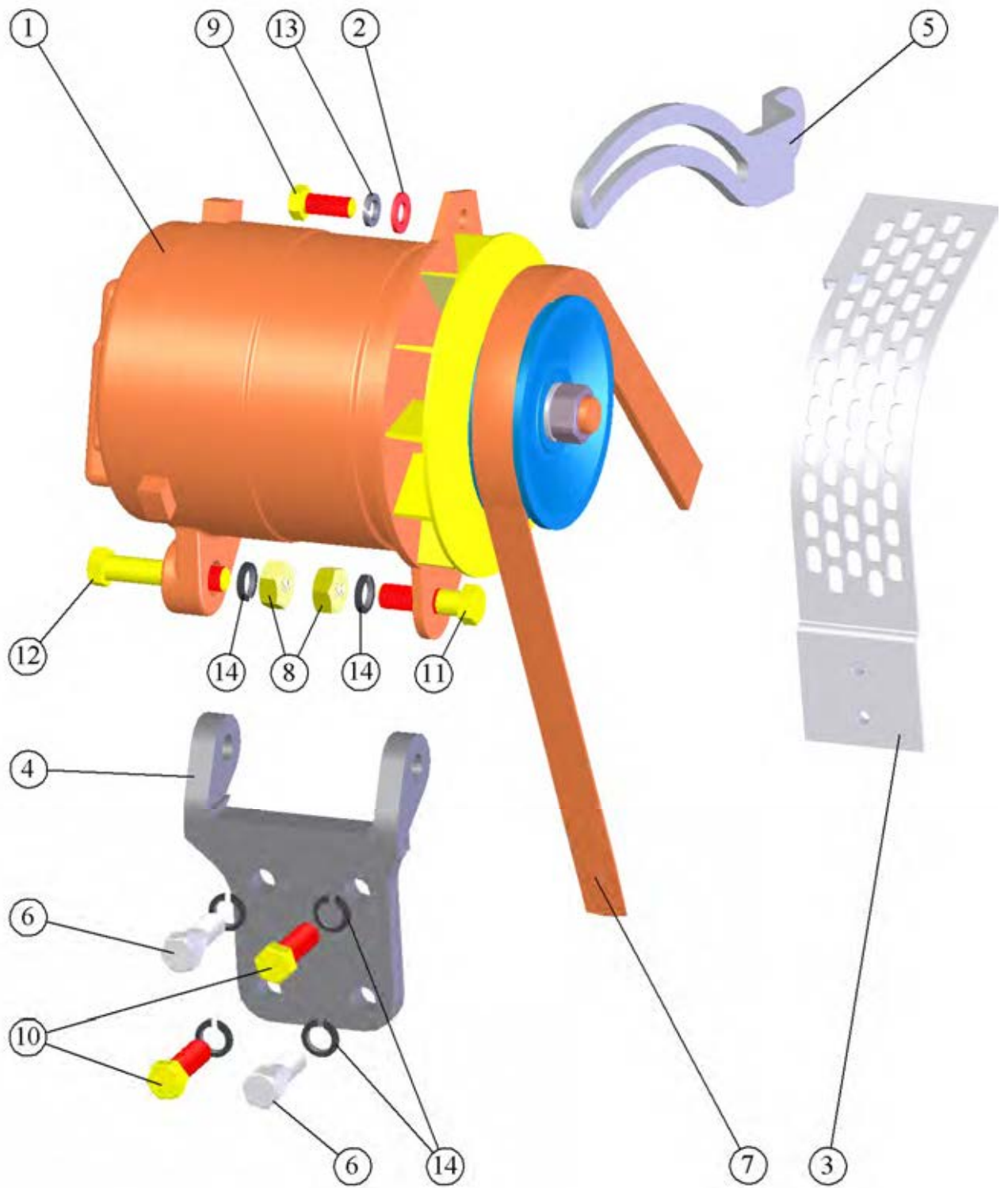


Рис. 19 Установка генератора.

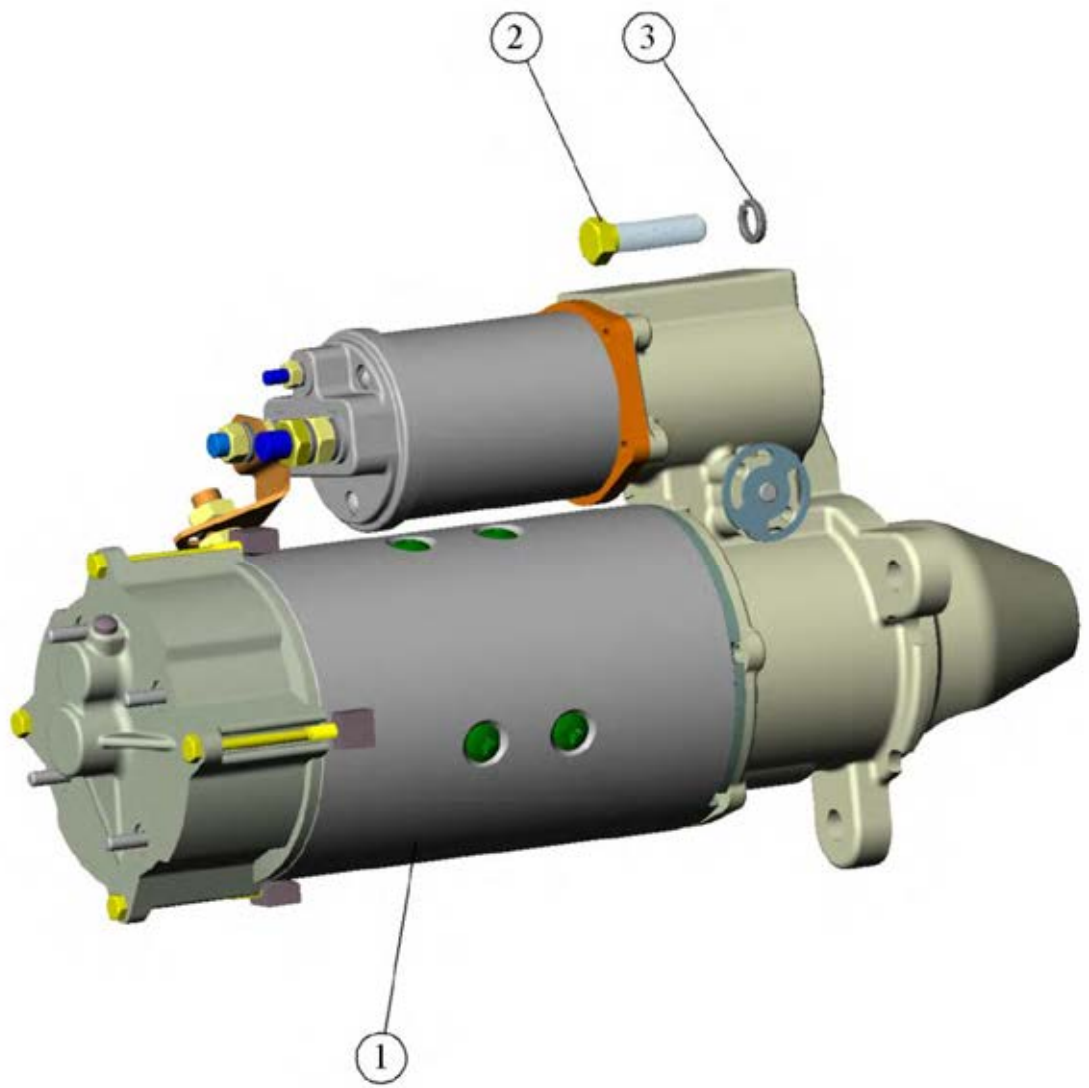


Рис. 20 Установка стартера.

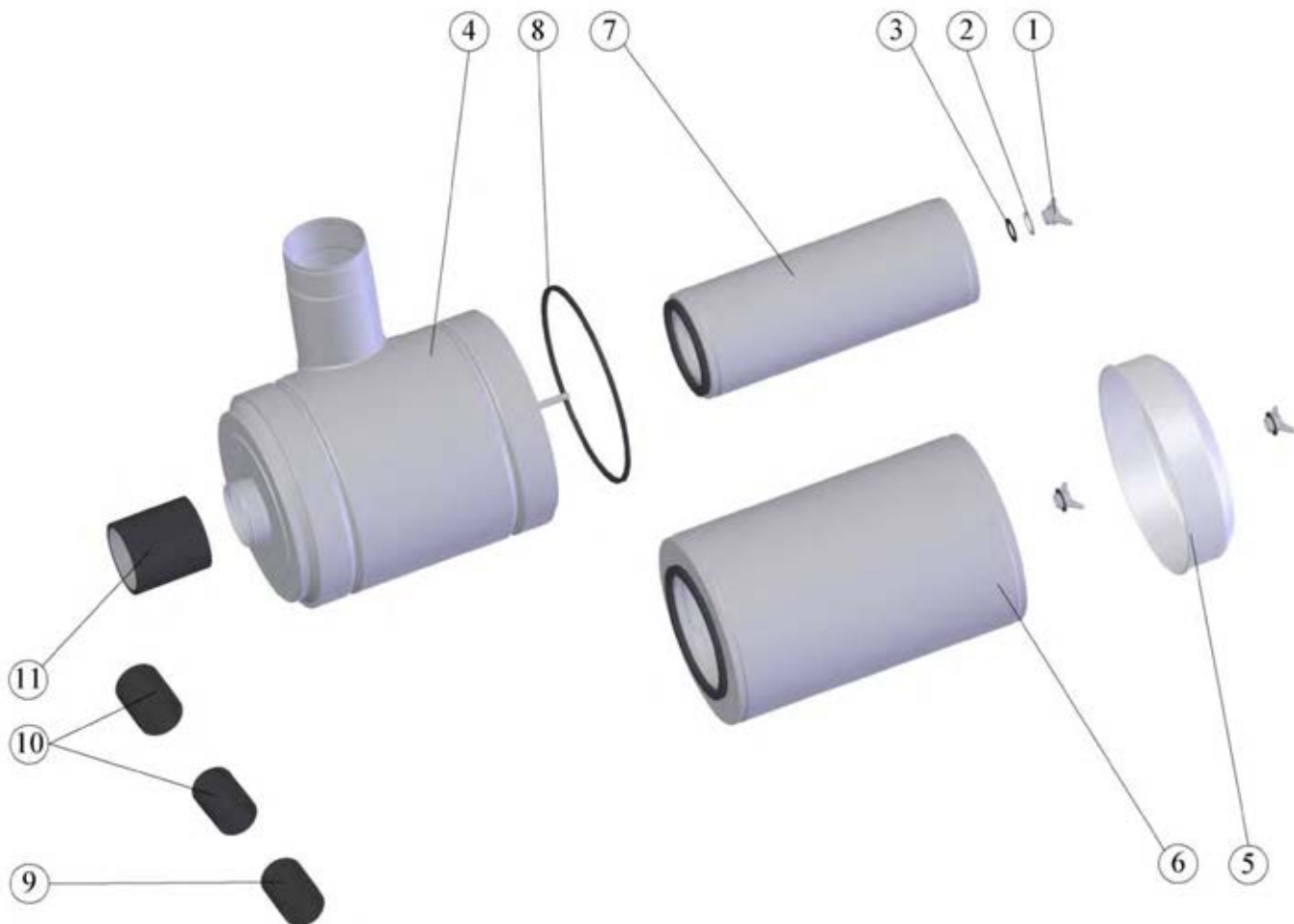


Рис. 21 Воздухоочиститель.

По вопросам продаж и поддержки обращайтесь:

Алматы (7273)495-231
 Ангарск (3955)60-70-56
 Архангельск (8182)63-90-72
 Астрахань (8512)99-46-04
 Барнаул (3852)73-04-60
 Белгород (4722)40-23-64
 Благовещенск (4162)22-76-07
 Брянск (4832)59-03-52
 Владивосток (423)249-28-31
 Владикавказ (8672)28-90-48
 Владимир (4922)49-43-18
 Волгоград (844)278-03-48
 Вологда (8172)26-41-59
 Воронеж (473)204-51-73
 Екатеринбург (343)384-55-89

Иваново (4932)77-34-06
 Ижевск (3412)26-03-58
 Иркутск (395)279-98-46
 Казань (843)206-01-48
 Калининград (4012)72-03-81
 Калуга (4842)92-23-67
 Кемерово (3842)65-04-62
 Киров (8332)68-02-04
 Коломна (4966)23-41-49
 Кострома (4942)77-07-48
 Краснодар (861)203-40-90
 Красноярск (391)204-63-61
 Курск (4712)77-13-04
 Курган (352)50-90-47
 Липецк (4742)52-20-81

Магнитогорск (3519)55-03-13
 Москва (495)268-04-70
 Мурманск (8152)59-64-93
 Набережные Челны (8552)20-53-41
 Нижний Новгород (831)429-08-12
 Новокузнецк (3843)20-46-81
 Ноябрьск (3496)41-32-12
 Новосибирск (383)227-86-73
 Омск (3812)21-46-40
 Орел (4862)44-53-42
 Оренбург (3532)37-68-04
 Пенза (8412)22-31-16
 Петрозаводск (8142)55-98-37
 Псков (8112)59-10-37
 Пермь (342)205-81-47

Ростов-на-Дону (863)308-18-15
 Рязань (4912)46-61-64
 Самара (846)206-03-16
 Санкт-Петербург (812)309-46-40
 Саратов (845)249-38-78
 Севастополь (8692)22-31-93
 Саранск (8342)22-96-24
 Симферополь (3652)67-13-56
 Смоленск (4812)29-41-54
 Сочи (862)225-72-31
 Ставрополь (8652)20-65-13
 Сургут (3462)77-98-35
 Сыктывкар (8212)25-95-17
 Тамбов (4752)50-40-97
 Тверь (4822)63-31-35

Тольятти (8482)63-91-07
 Томск (3822)98-41-53
 Тула (4872)33-79-87
 Тюмень (3452)66-21-18
 Ульяновск (8422)24-23-59
 Улан-Удэ (3012)59-97-51
 Уфа (347)229-48-12
 Хабаровск (4212)92-98-04
 Чебоксары (8352)28-53-07
 Челябинск (351)202-03-61
 Череповец (8202)49-02-64
 Чита (3022)38-34-83
 Якутск (4112)23-90-97
 Ярославль (4852)69-52-93

Россия +7(495)268-04-70

Казахстан +7(7172)727-132

Киргизия +996(312)96-26-47

Эл. почта: mzd@nt-rt.ru Сайт: www.mmz.nt-rt.ru